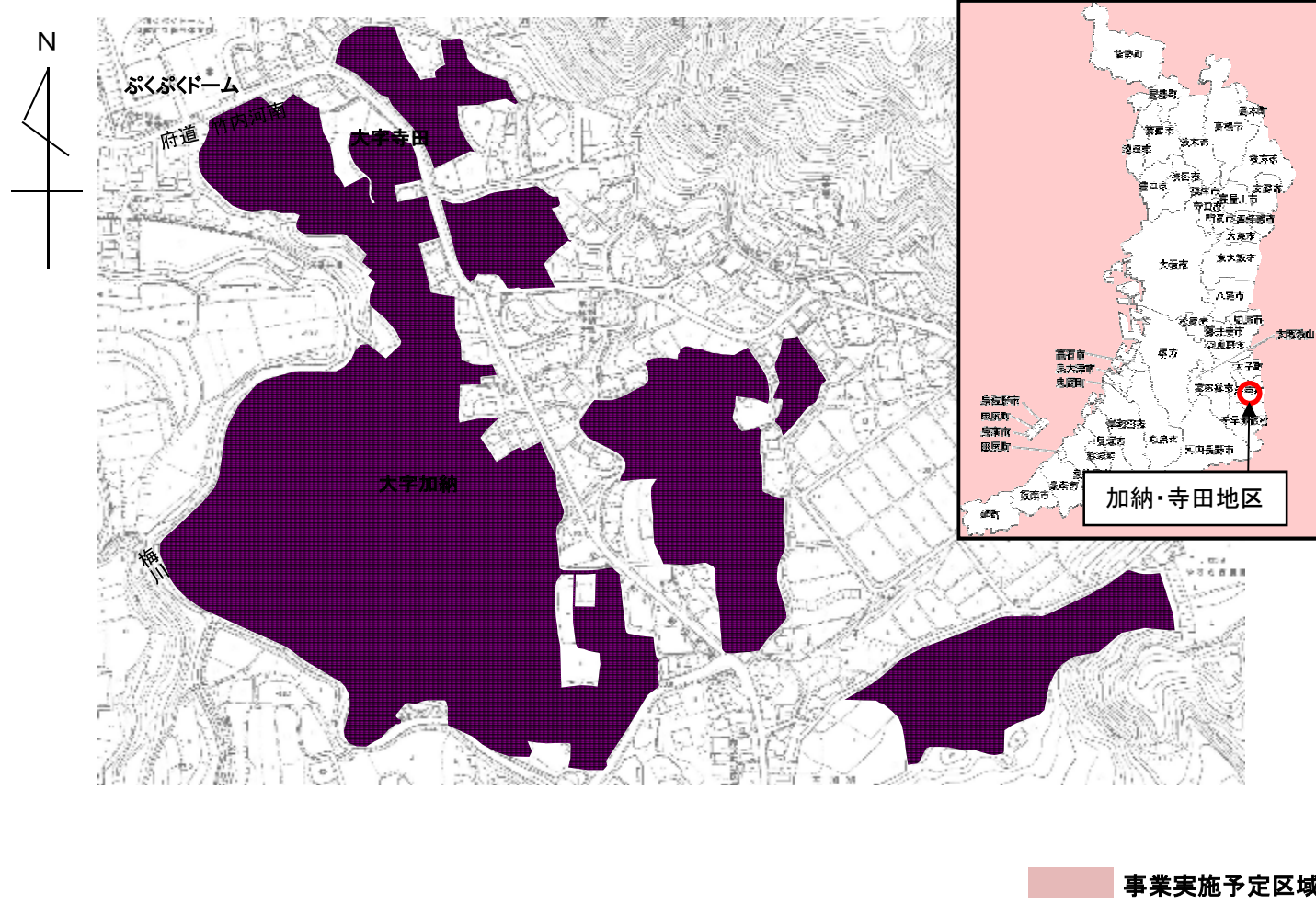


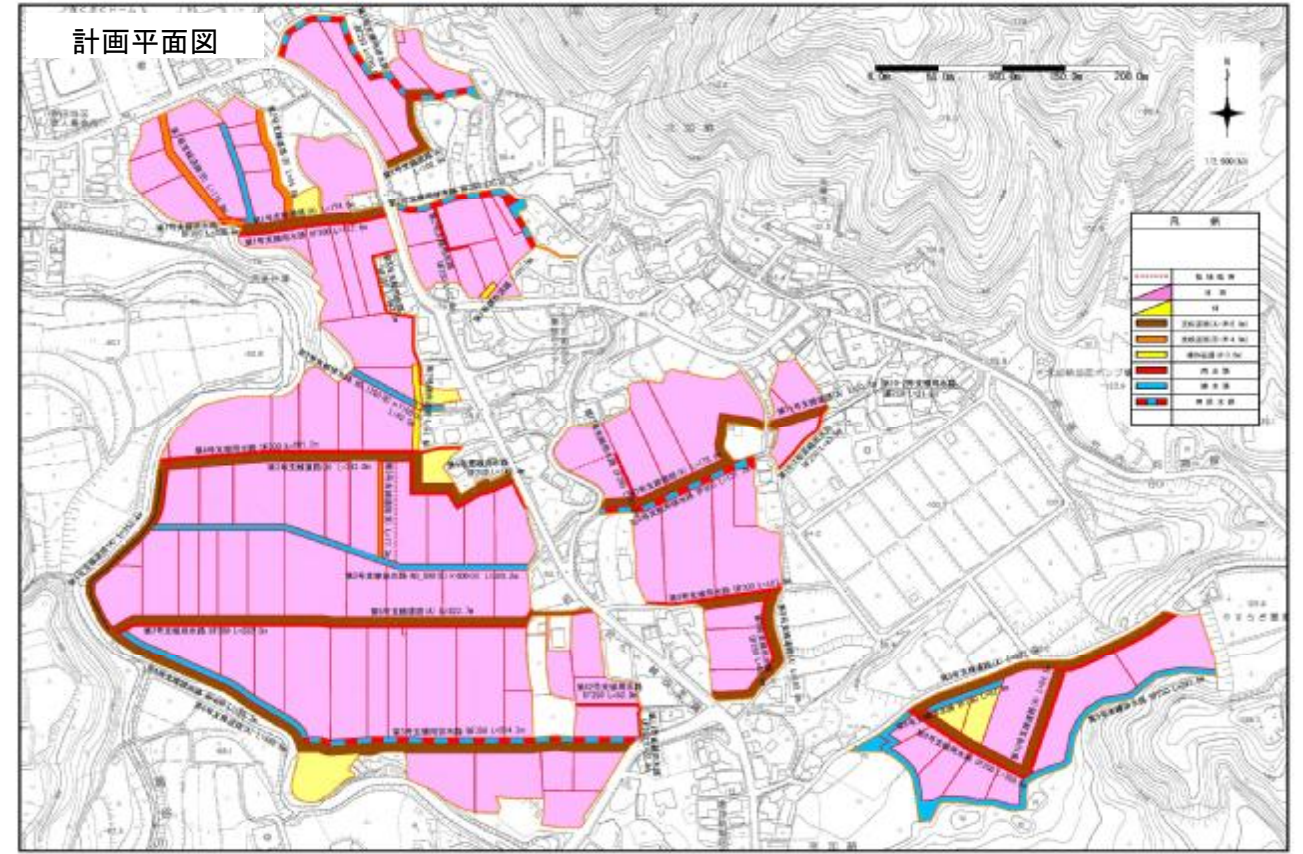
令和3年度 事前評価 (農村総合整備事業 加納・寺田地区)

事業箇所図



平面図

加納・寺田地区 計画平面図



地区面積 A=18.0ha
農地面積 A=14.9ha

現況写真

① ほ場状況

③ 水路状況

② 農道状況

農空間づくり協議会総会

加納寺田地区

標準断面図

道路工標準図

	B1	B2	C	n		
				0<H≦2.4	2.4<H≦3.0	3.0<H
第1~11号支線道路	4.00	3.00	0.50	1.0	1.2	1.5
第1,2号耕作道路	3.00	2.50	0.25	1.0	1.2	1.5

用水路工標準図

路線名	断面	A	B	H
第2, 3, 5, 6, 8, 9, 10, 12号支線用水路	UF250	260	240	
第1号支線用水路	UF300	310	275	
第11号支線用水路	UF350	360	315	

排水路工標準図

路線名	断面	A	B	H
第5, 6号支線排水路	BF250	200	250	175
第1, 2号支線排水路	BF350	300	350	235
第4号支線排水路	BF400	300	400	260
第4号支線排水路	BF600	200	300	200
第3号支線排水路	NS900*600	-	900	600
第2号支線排水路	NS1200*1100	-	1200	1100

溝畔工