

＜府税収入と金利との相関の点検＞

○ 平成22年度の数値で税と金利との相関をみると、分析の対象期間が長い場合に相関係数が低下している項目もみられますが、総体的には高い相関が維持されています。（2・3頁参照）

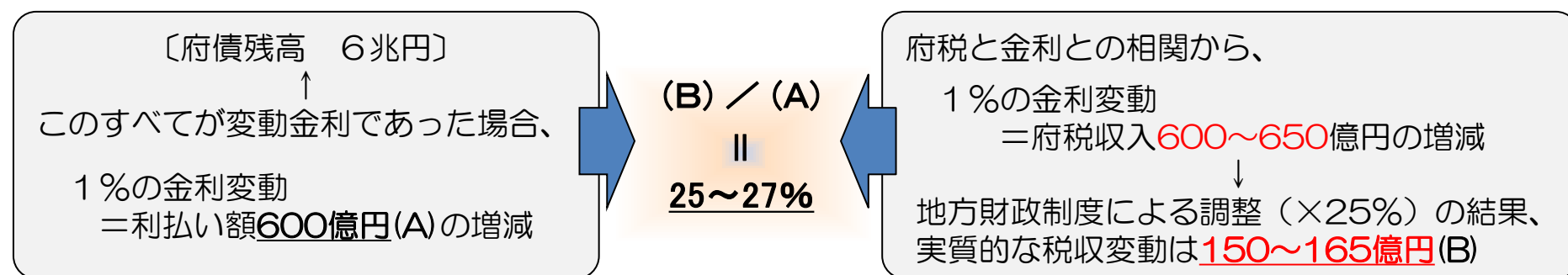
なお、主な金利と税収の推移は5頁のとおりです。

○ また、散布図をみると、近似曲線の傾きが若干大きくなっており、金利1%の上下と連動する府税収入は600～650億円程度となっています。（6頁参照）

したがって、地方財政制度による調整を踏まえると、税収と利払い額の連動性を1:1とする変動金利割合は25～27%程度に上昇します（※ 調査分析報告書では20～25%）。

＜利払い額＝歳出面＞

＜府税収入＝歳入面＞



- ◎ 以上の点検結果を踏まえ、下記理由から、平成24年度も、変動金利割合は上限10%を継続します。
- ① 相関係数が若干低下した項目もあるものの、特に総税収額については、非常に高い相関が認められることから、府税収入と金利との相関は維持されているとみられること
 - ② 一方、金利の低下余地はほとんどないと思われる状況が継続しており、変動金利割合を引き上げる環境にはないこと

○ 主要税目の各種金利との相関係数

① 対前年度増減（22年度係数 - 21年度係数）

○ 総税収額

期間／金利	6カ月円 Libor	6カ月 Tibor	2年円 スワップレート	5年円 スワップレート	10年円 スワップレート	20年円 スワップレート	2年 国債金利	5年 国債金利	10年 国債金利	20年 国債金利
20年間	-0.0663	—	-0.0666	-0.0700	-0.0732	—	-0.0658	-0.0687	-0.0793	—
15年間	-0.0091	-0.0479	0.0574	0.1434	0.1380	0.1252	0.1038	0.1596	0.1538	0.1130
10年間	-0.0550	-0.0808	-0.0302	0.0317	0.1041	0.0970	0.0022	0.0475	0.0915	0.0264
5年間	0.1431	0.1580	0.1540	0.0856	0.1801	0.2708	0.0670	0.0989	0.2175	0.2683

○ 個人住民税・所得割

期間／金利	6カ月円 Libor	6カ月 Tibor	2年円 スワップレート	5年円 スワップレート	10年円 スワップレート	20年円 スワップレート	2年 国債金利	5年 国債金利	10年 国債金利	20年 国債金利
20年間	0.0285	—	0.0061	-0.0343	-0.0501	—	-0.0048	-0.0346	-0.0467	—
15年間	-0.0127	-0.0243	-0.0243	-0.0619	-0.0865	-0.0831	-0.0610	-0.0920	-0.0848	-0.0418
10年間	-0.0353	-0.0095	-0.0487	-0.0623	-0.0311	-0.0037	-0.0794	-0.1019	-0.0820	-0.0083
5年間	-0.3726	-0.2922	-0.6578	-0.5145	-0.2864	-0.1469	-0.5643	-0.4073	-0.2574	-0.6132

○ 法人二税（法人住民税＋法人事業税）

期間／金利	6カ月円 Libor	6カ月 Tibor	2年円 スワップレート	5年円 スワップレート	10年円 スワップレート	20年円 スワップレート	2年 国債金利	5年 国債金利	10年 国債金利	20年 国債金利
20年間	-0.1088	—	-0.0984	-0.0852	-0.0814	—	-0.0929	-0.0830	-0.0872	—
15年間	-0.0542	-0.0871	0.0114	0.1315	0.1457	0.1348	0.0727	0.1590	0.1685	0.1086
10年間	-0.0950	-0.1264	-0.0723	0.0249	0.1344	0.1271	-0.0224	0.0624	0.1337	0.0275
5年間	0.4096	0.4134	0.4295	0.2026	0.1376	0.1426	0.2273	0.1434	0.1595	0.4861

（注） 網掛けは、相関係数が対前年度マイナスとなっている欄を示す。

② 22年度決算ベース

○ 総税収額

期間／金利	6カ月円 Libor	6カ月 Tibor	2年円 スワップレート	5年円 スワップレート	10年円 スワップレート	20年円 スワップレート	2年 国債金利	5年 国債金利	10年 国債金利	20年 国債金利
20年間	0.7786	—	0.7739	0.7428	0.7098	—	0.7685	0.7534	0.6952	—
15年間	0.8115	0.7419	0.8451	0.7131	0.5603	0.4847	0.8813	0.7432	0.5373	0.4791
10年間	0.7941	0.7226	0.8505	0.8469	0.7462	0.5886	0.8967	0.8516	0.7079	0.5990
5年間	0.8790	0.7966	0.9795	0.8507	0.7054	0.5508	0.9108	0.8173	0.6806	0.6169

○ 個人住民税・所得割

期間／金利	6カ月円 Libor	6カ月 Tibor	2年円 スワップレート	5年円 スワップレート	10年円 スワップレート	20年円 スワップレート	2年 国債金利	5年 国債金利	10年 国債金利	20年 国債金利
20年間	0.1962	—	0.1526	0.0788	0.0237	—	0.1113	0.0645	0.0229	—
15年間	0.7623	0.7230	0.4828	0.1121	-0.0793	-0.1360	0.3025	0.0524	-0.0808	0.0122
10年間	0.8522	0.8914	0.6735	0.3918	0.1356	0.0022	0.4526	0.2512	0.0546	0.3537
5年間	0.4494	0.5726	-0.1605	-0.4936	-0.6494	-0.7228	-0.4109	-0.5422	-0.6529	-0.4467

○ 法人二税(法人住民税＋法人事業税)

期間／金利	6カ月円 Libor	6カ月 Tibor	2年円 スワップレート	5年円 スワップレート	10年円 スワップレート	20年円 スワップレート	2年 国債金利	5年 国債金利	10年 国債金利	20年 国債金利
20年間	0.7433	—	0.7598	0.7567	0.7383	—	0.7659	0.7690	0.7280	—
15年間	0.4911	0.4284	0.6888	0.7180	0.6278	0.5651	0.8055	0.7804	0.6329	0.5163
10年間	0.4115	0.3182	0.5951	0.7732	0.7962	0.6709	0.7645	0.8476	0.7946	0.4921
5年間	0.6629	0.5432	0.9731	0.9730	0.8910	0.7668	0.9936	0.9590	0.8732	0.7500

(注) 網掛けは相関係数が 0.75以上の欄を示す。

(参考) 21年度決算ベース(調査分析報告書10頁より)

○ 総税込額

期間／金利	6カ月円 Libor	6カ月 Tibor	2年円 スワップレート	5年円 スワップレート	10年円 スワップレート	20年円 スワップレート	2年 国債金利	5年 国債金利	10年 国債金利	20年 国債金利
20年間	0.8449	—	0.8405	0.8128	0.7830	—	0.8343	0.8221	0.7745	—
15年間	0.8206	0.7898	0.7877	0.5697	0.4223	0.3595	0.7775	0.5836	0.3835	0.3661
10年間	0.8491	0.8034	0.8807	0.8152	0.6421	0.4916	0.8945	0.8041	0.6164	0.5726
5年間	0.7359	0.6386	0.8255	0.7651	0.5253	0.2800	0.8438	0.7184	0.4631	0.3486

○ 個人住民税・所得割

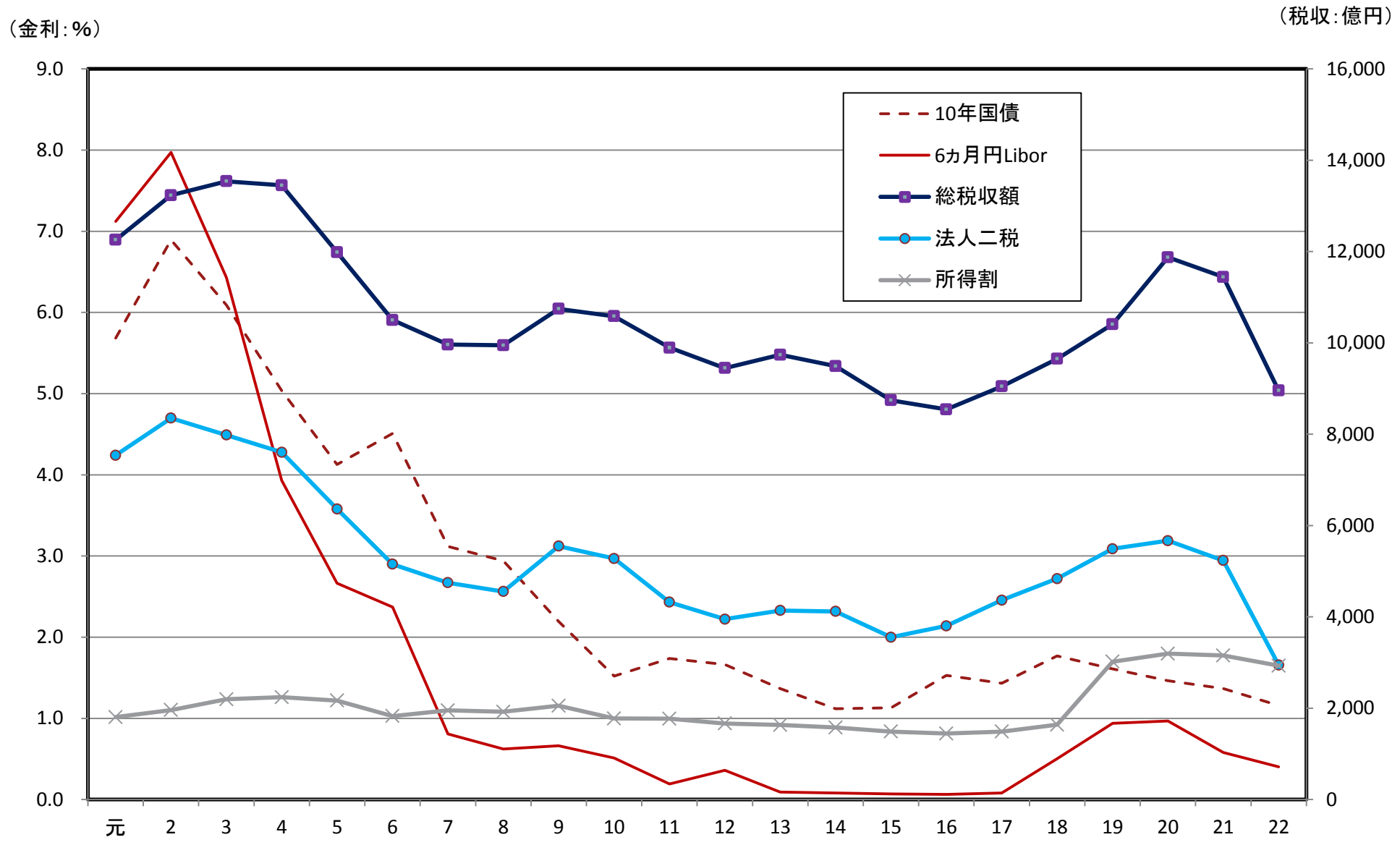
期間／金利	6カ月円 Libor	6カ月 Tibor	2年円 スワップレート	5年円 スワップレート	10年円 スワップレート	20年円 スワップレート	2年 国債金利	5年 国債金利	10年 国債金利	20年 国債金利
20年間	0.1677	—	0.1465	0.1131	0.0738	—	0.1161	0.0991	0.0696	—
15年間	0.7750	0.7473	0.5071	0.1740	0.0072	-0.0529	0.3635	0.1444	0.0040	0.0540
10年間	0.8875	0.9009	0.7222	0.4541	0.1667	0.0059	0.5320	0.3531	0.1366	0.3620
5年間	0.8220	0.8648	0.4973	0.0209	-0.3630	-0.5759	0.1534	-0.1349	-0.3955	0.1665

○ 法人二税(法人住民税+法人事業税)

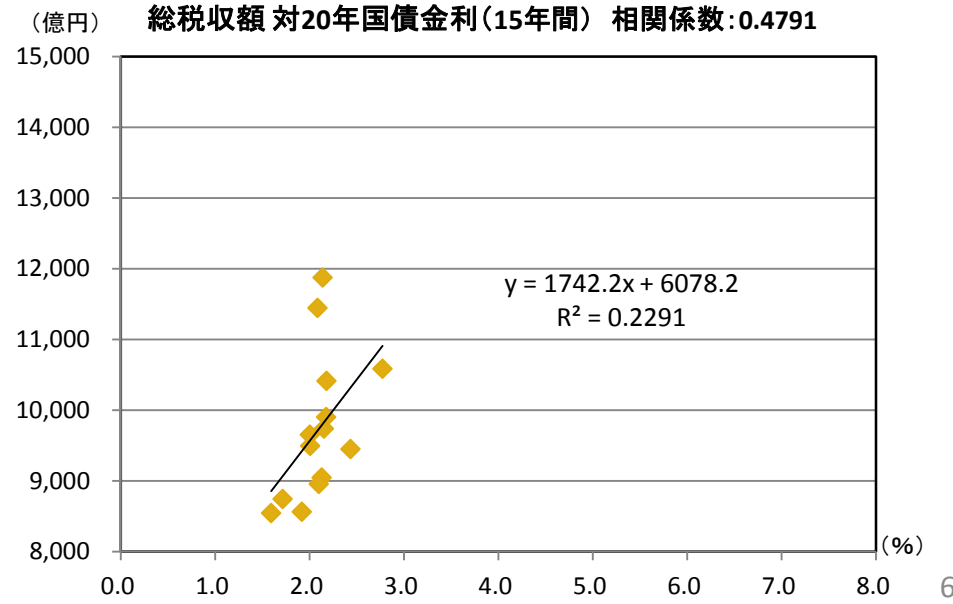
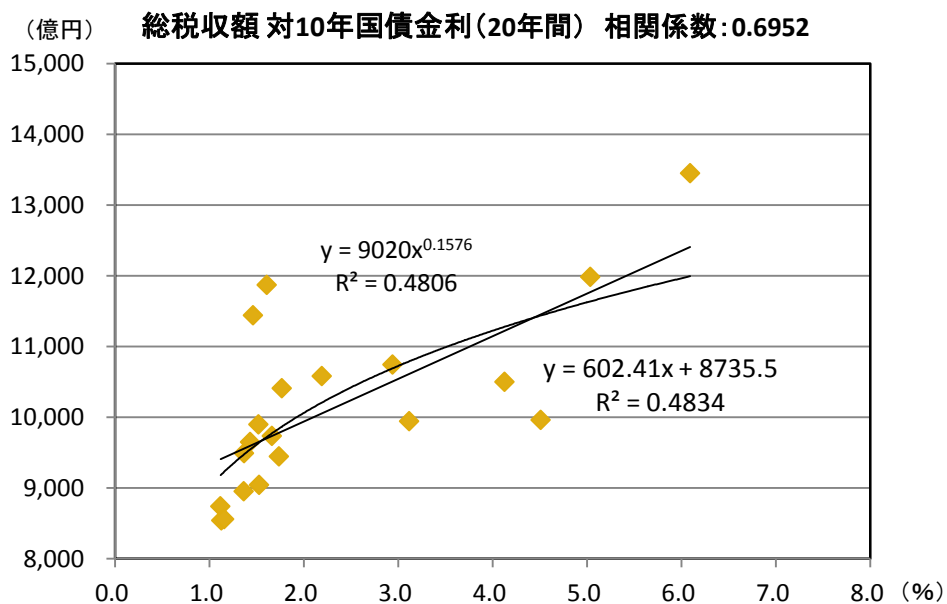
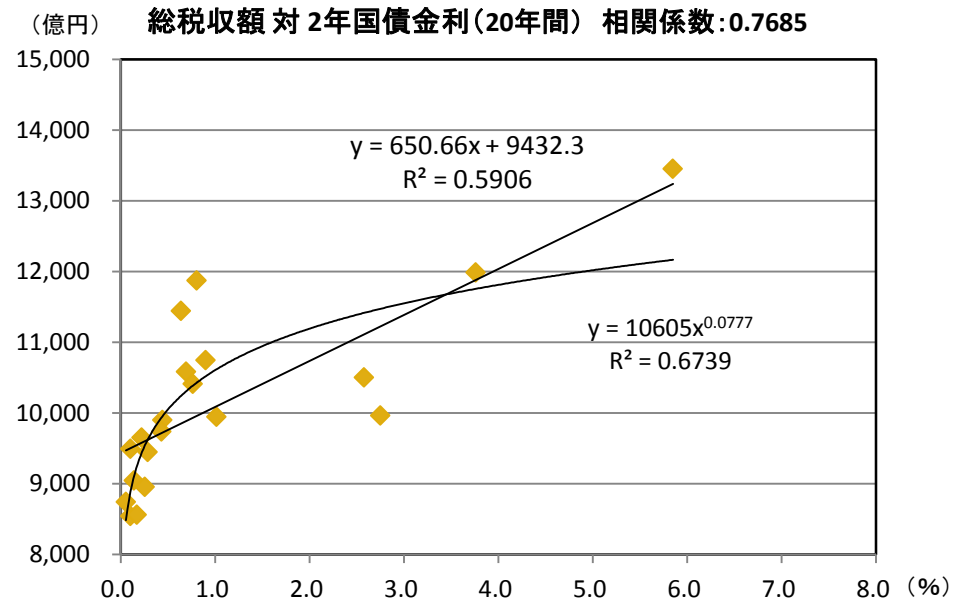
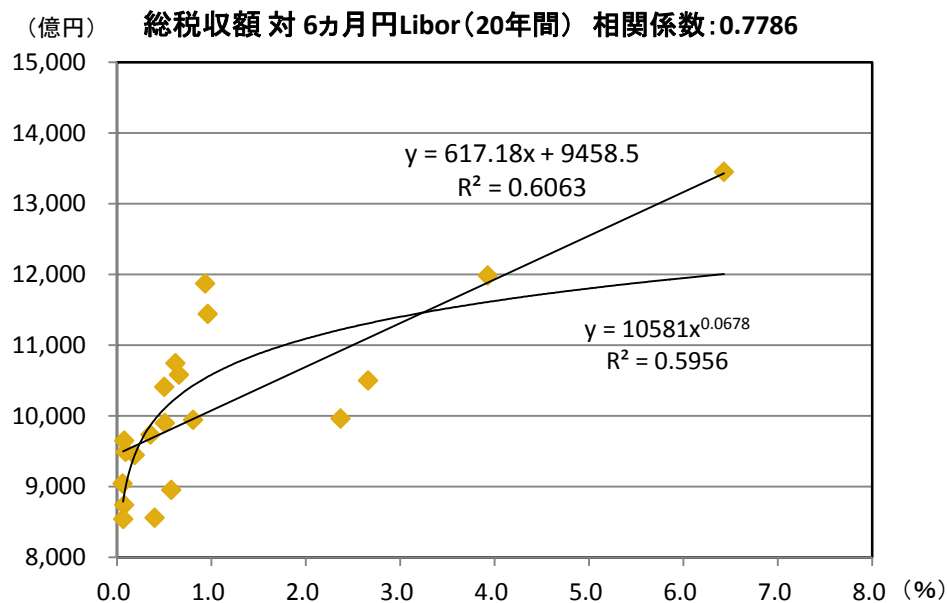
期間／金利	6カ月円 Libor	6カ月 Tibor	2年円 スワップレート	5年円 スワップレート	10年円 スワップレート	20年円 スワップレート	2年 国債金利	5年 国債金利	10年 国債金利	20年 国債金利
20年間	0.8521	—	0.8582	0.8419	0.8197	—	0.8588	0.8520	0.8152	—
15年間	0.5453	0.5155	0.6774	0.5865	0.4821	0.4303	0.7328	0.6214	0.4644	0.4077
10年間	0.5065	0.4446	0.6674	0.7483	0.6618	0.5438	0.7869	0.7852	0.6609	0.4646
5年間	0.2533	0.1298	0.5436	0.7704	0.7534	0.6242	0.7663	0.8156	0.7137	0.2639

(注) 網掛けは相関係数が0.75以上の欄を示す。

○ 主な金利と税収の推移(平成元~22年度)



○ 総税収額と主な金利との相関(散布図・平成22年度ベース)



(参考) 平成21年度ベース(調査分析報告書11頁より)

