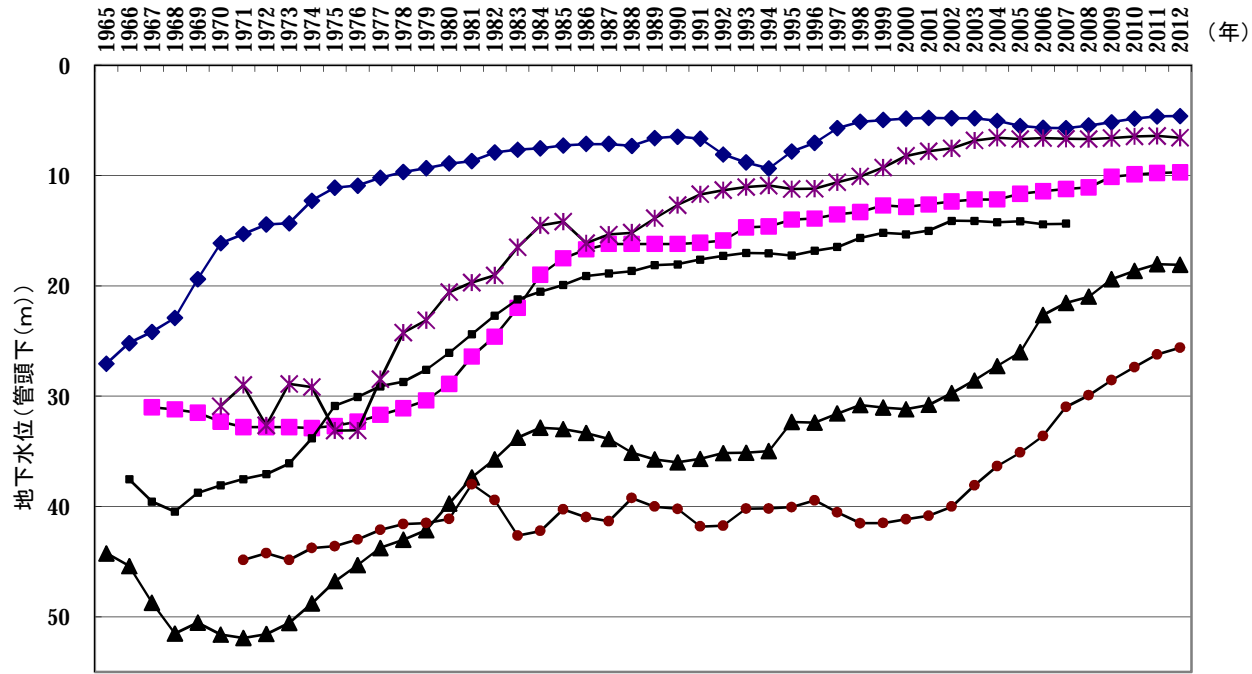


8-2 地下水位の推移

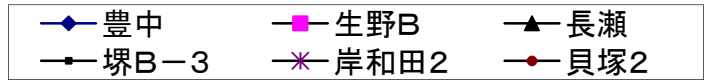


1965(S40).9 1971(S46).9 1977(S52).12

工
水
法

府
条
例

工
水
法



(注)

- 1 府内の地盤沈下観測所における観測結果。
- 2 グラフは各年の1月から12月までの平均値の推移を示しています。
- 3 年月は法令等の公布年月を示しています。
- 4 堺B-3観測所は、観測所の配置見直しにより、2008年度(平成20年度)より休止しています。

北
東
摂
大
地
阪
域
地
域
指
定

東
大
阪
地
域
指
定

泉
州
地
域
指
定