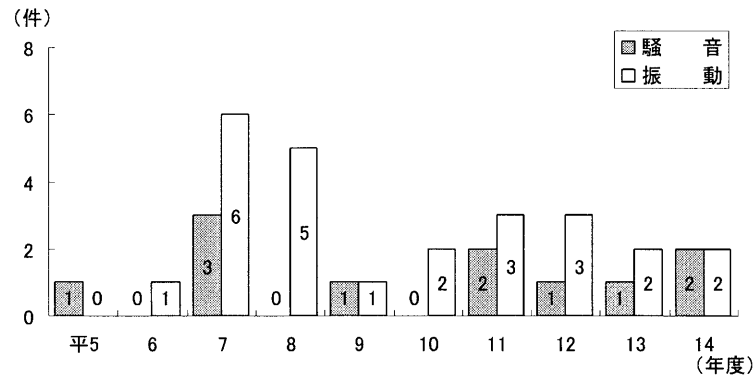
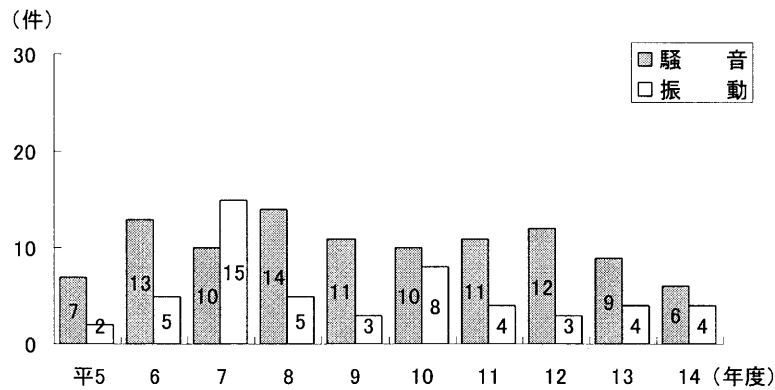


9-9 鉄軌道の騒音・振動による苦情件数の推移  
(平成14年度)

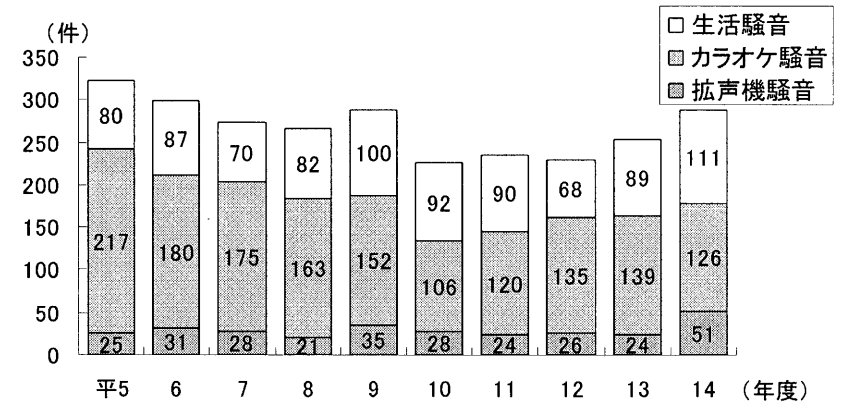
(1) 新幹線



(2) 在来鉄道 (新幹線を除く)



9-10 拡声機・カラオケ・生活騒音による苦情件数の推移  
(平成14年度)



9-11 生活騒音による苦情内訳・苦情件数割合  
(平成14年度)

