

KUZUHA MALL


「くずはモール」は1973年オープンした日本初のオープンモールの建替計画です。環境への配慮として、南側くずはアベニュー沿いを中心に緑化を図り、屋上緑化、透水性舗装、太陽光発電にも取り組んでいます。これらの取り組みにより、ヒートアイランド現象の緩和に寄与し、地域と共生する快適で魅力的な商業空間を実現しています。

■計画概要

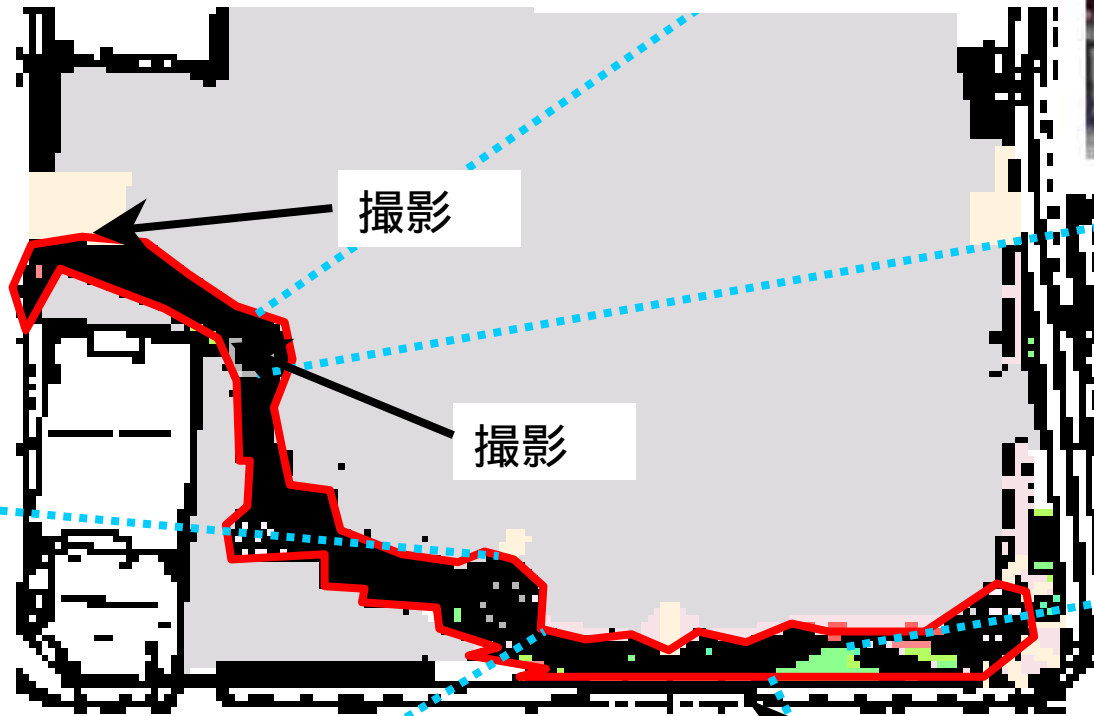
- ・ 建築主 : 京阪電気鉄道（株）
- ・ 建築地 : 大阪府枚方市楠葉花園町15番1号
- ・ 敷地面積 : 27,675.39㎡
- ・ 建築面積 : 24,035.73㎡
- ・ 延床面積 : 85,351.38㎡
- ・ 階数 : 地上5階



- ・積極的な緑化に取り組むとともに、約1600㎡にも及ぶペイメントを透水性舗装を採用し、ヒートアイランド現象の抑制に効果を挙げます。
- ・笹の葉広場の消防車進入路には緑化ブロックを用い、自然保護にも効果を発揮します。
- ・かわら広場には旧くすはモールの瓦をこぼ立て埋め込みにて使用し、旧モールの記憶を継承すると共に、雨水の浸透を図ります。

 透水性舗装

1階モール部平面図



かわら広場・かわらこぼ立て



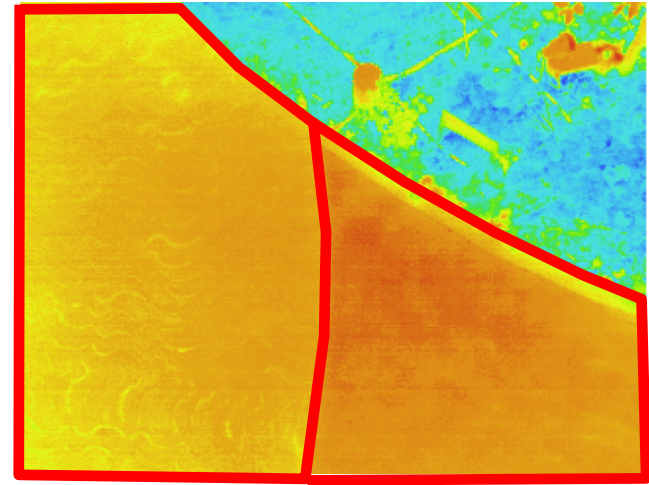
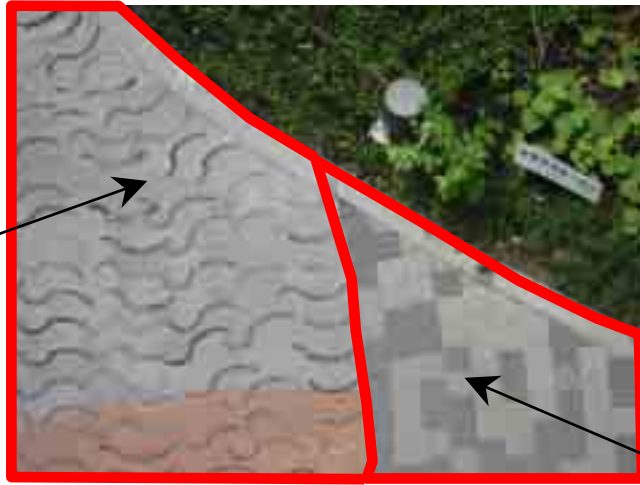
透水性インターロッキングブロック



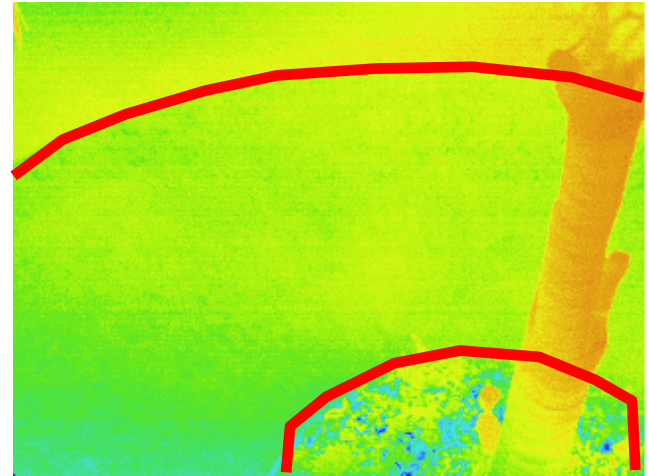
笹の葉広場消防車進入路・緑化ブロック

撮影 : 1階モール部の透水性舗装 (散水なし)

かわら広場
かわら二ばだて



透水性インターロッキングブロック

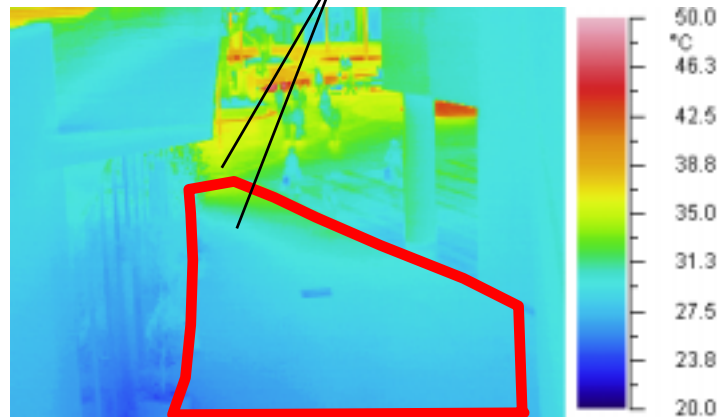


撮影 : 1階モール部の透水性舗装

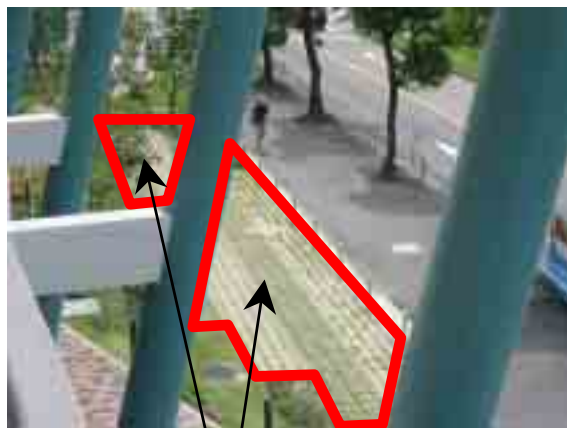


透水性インターロッキングブロック

通常舗装と比較し、概ね3 低下(散水なし)

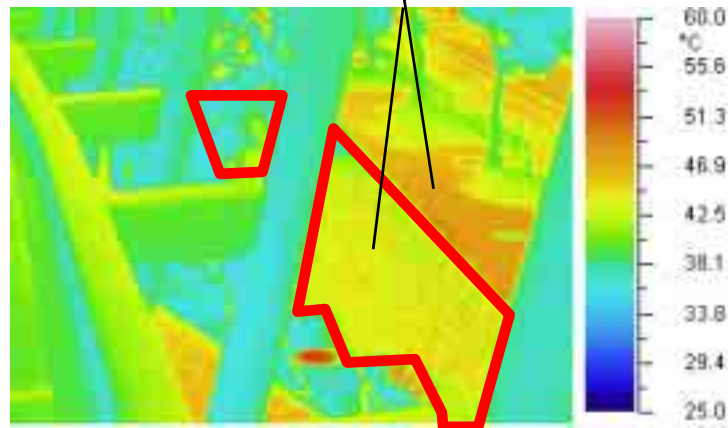


撮影 : 1階モール部の緑化ブロック



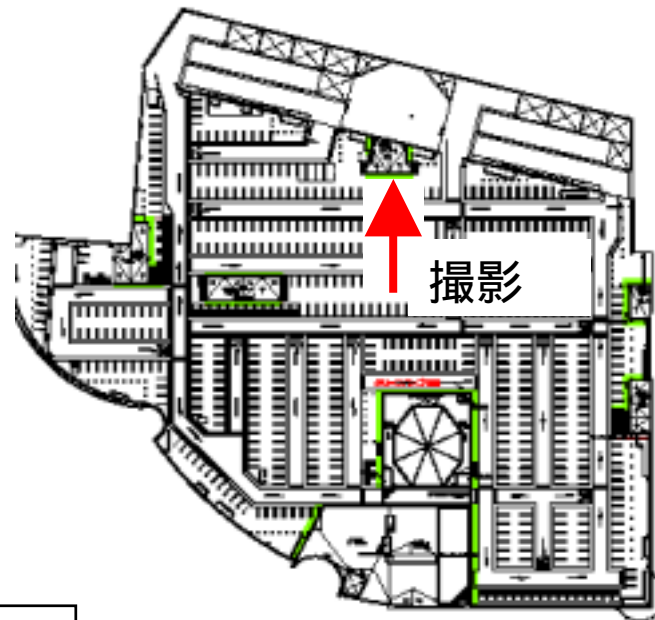
笹の葉広場消防進入路・緑化ブロック

歩道と比較し、概ね5 低下(散水なし)



屋上パーゴラによる緑化により、ヒートアイランド現象の抑制に効果を挙げます。

- ・旧くすはモールの緑あふれるイメージを継承し、積極的な緑化に取り組みます。
- ・屋上駐車場には壁面を利用した木製パーゴラとツタにより、潤いを与えると共に、日射の影響を低減しています。



グリーンパーゴラ設置面積約400㎡

撮影 屋上駐車場のパーゴラ等による緑化

対策なしと比較し、概ね10 低下

