

関電ビルディング

関電ビルディングは、「環境共生のモデルビル」をコンセプトとして、エネルギーの効率利用や自然エネルギーの利用等につながる技術を積極的に採用しています。また、建物の屋上や敷地の緑化にも取り組んでいます。

また、当該地区を含む、大阪駅周辺・中之島・御堂筋周辺地域が、平成17年4月に、都市再生本部において、「地球温暖化対策・ヒートアイランド対策のモデル地域」に選定されており、これらの取り組みがヒートアイランド現象の緩和に寄与し、周囲を流れる河川の冷却効果と相まって、都心のクールアイランド形成につながることを願っています。

【建物概要】

建築主： 関電不動産株式会社

所在地： 大阪市北区中之島3丁目6番16号

敷地面積： 21,000㎡(共同開発地区全体)

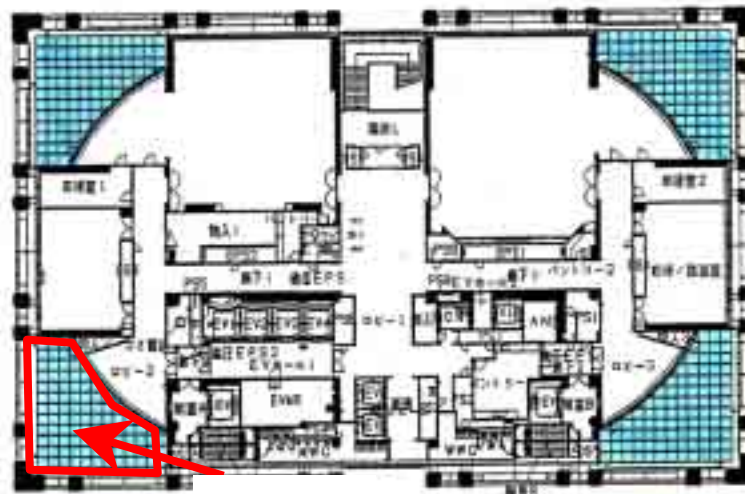
階数： 地下5階 地上41階 塔屋1階

延床面積： 106,000㎡



39階 高反射性を有する(結晶化)ガラスパネル

39階四隅の屋上面に設置したガラスパネルは、拡散反射率が70～80%とコンクリート面に比べて高いことから、屋上面の温度上昇を抑制する効果があります。



39階平面図

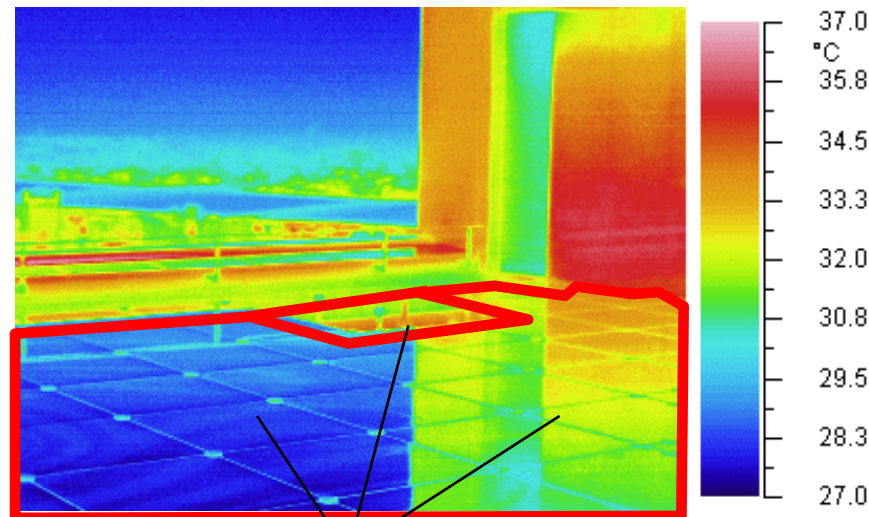
撮影

撮影

ガラスパネルを取り外した部分



ガラスパネルを取り付けた部分



ガラスパネルを取り外した部分の表面温度と比較し、日照部分で概ね5℃、日陰部分で概ね3℃低下

2階 屋上緑化

- ・2階南側屋上を緑化しています。
- ・灌水には、雨水や雑排水などを再処理した中水を利用しています。

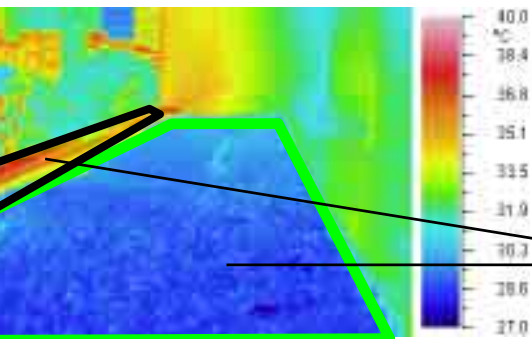
撮影



2階平面図

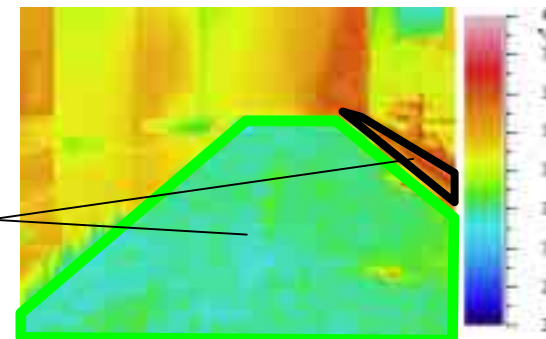


撮影



屋上緑化
対策なしの表面温度と比較
し、概ね10 低下

対策なし



* 2階ガラスパネルは府補助対象外