

学校法人 大阪経済大学

学校法人大阪経済大学は、大阪市東淀川区に立地する都市型大学であり、2002年に学園創立70周年を迎え、社会に開かれた大学、社会に評価される大学をめざし、キャンパス整備に取り組んでいます。これまで、環境配慮キャンパスとして屋上緑化やキャンパスの緑化に積極的に取り組んできました。今後も、ヒートアイランド対策として、また、学生や地域社会の貴重な癒しの空間作りとして、みどり整備を推進していきます。

計画概要

建築主 学校法人 大阪経済大学
建築地 大阪市東淀川区大隅 2 - 2 - 8
敷地面積 13,164 m²
建築面積 6,145 m² (678 m²)
延べ床面積 26,298 m² (3,078 m²)
階数 地上 7階 (C館)



位置図



C館 外観

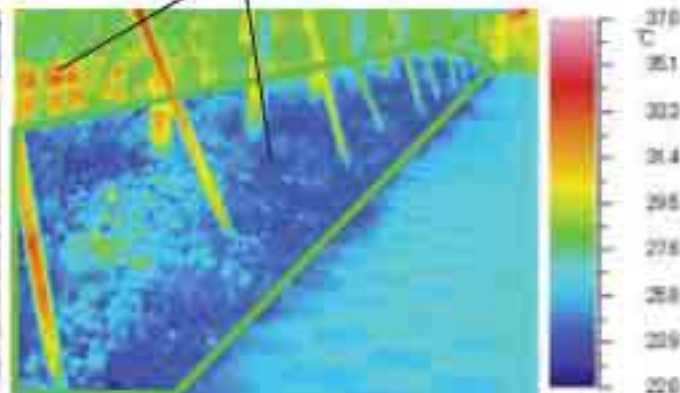


C館屋上庭園

キャンパスストリートの透水性舗装化とともに、街路樹緑化や屋上緑化などキャンパス全体の緑化を強化し、市民の皆様へも屋上緑化の公開など、緑の効果を提供できる整備を進めています。

撮影① 敷地緑化

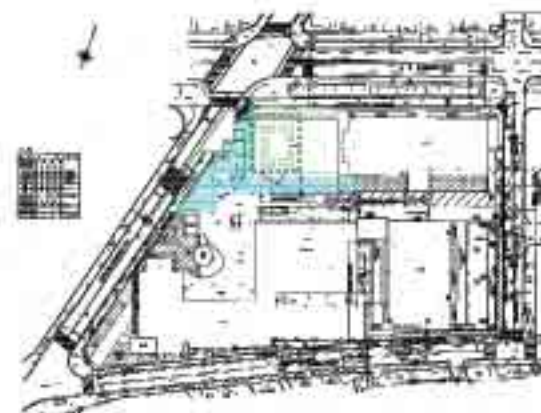
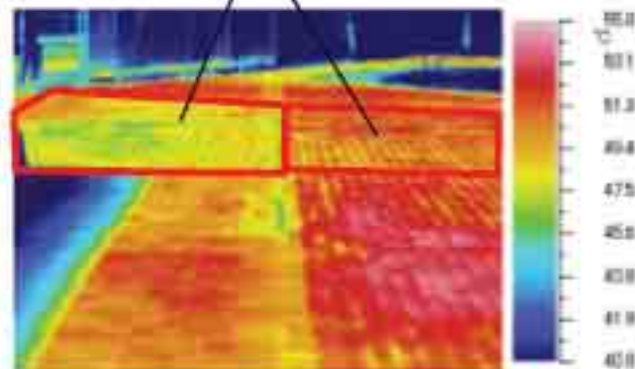
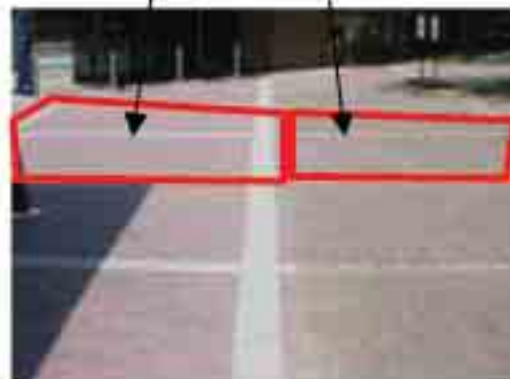
(敷地境界の塀を通して確認できる歩道部分の表面温度と比較して概ね5°C低下)



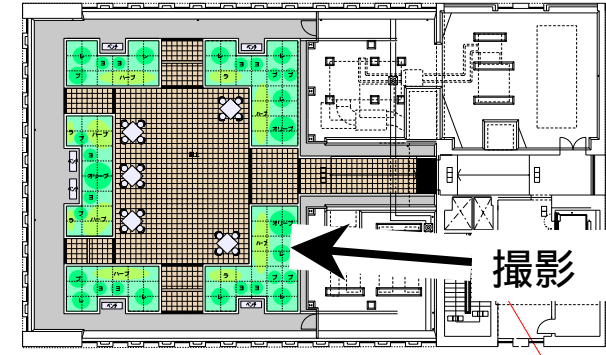
撮影② 透水性舗装

通常舗装

透水性舗装と、通常舗装の表面温度を比較して、概ね3°C低下(散水後3時間後)

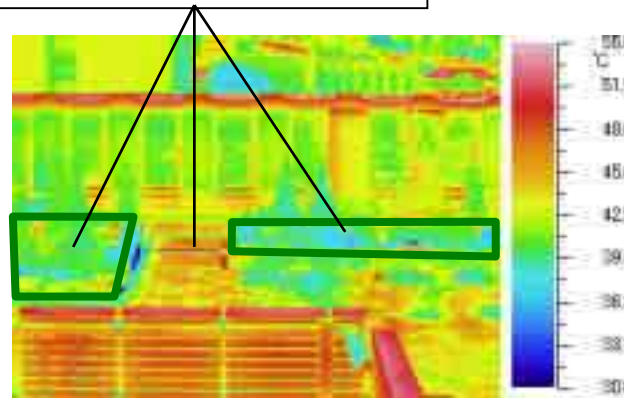


学校法人 大阪経済大学大隅キャンパスは、道路を挟んだ7敷地から構成されています。近年、それぞれの敷地で緑化や透水性舗装化を進めており、屋上緑化は4列目となります。C館建替工事にあわせ、屋上緑化を設置しました。(7階部分) エレベーターを着床させ、学生や地域社会に開放しています。



撮影 屋上緑化
(屋上タイルの表面温度と比較し 概ね 10 低下)

7階屋上平面図



樹種凡例

- オ: オリーブ
- レ: レイランドヒノキ
- ヨ: ヨーロッパゴールド
- ブ: ブルーアイス
- ラ: ラインゴールド 他
- ハーブ: ローズマリー、ラベンダー、ライム 他
- 地被: ハイビヤクシン類 (ブルーパシフィック、フィリフェアオーレア 他)
ツルニチンチソウ、アジュガ、マツバギク 他

は緑化部