

第5 敷地及び庁舎・施設平面図

池田保健所

所在地 池田市満寿美町3番19号

電話 (072) 751-2990~4・3195・3196

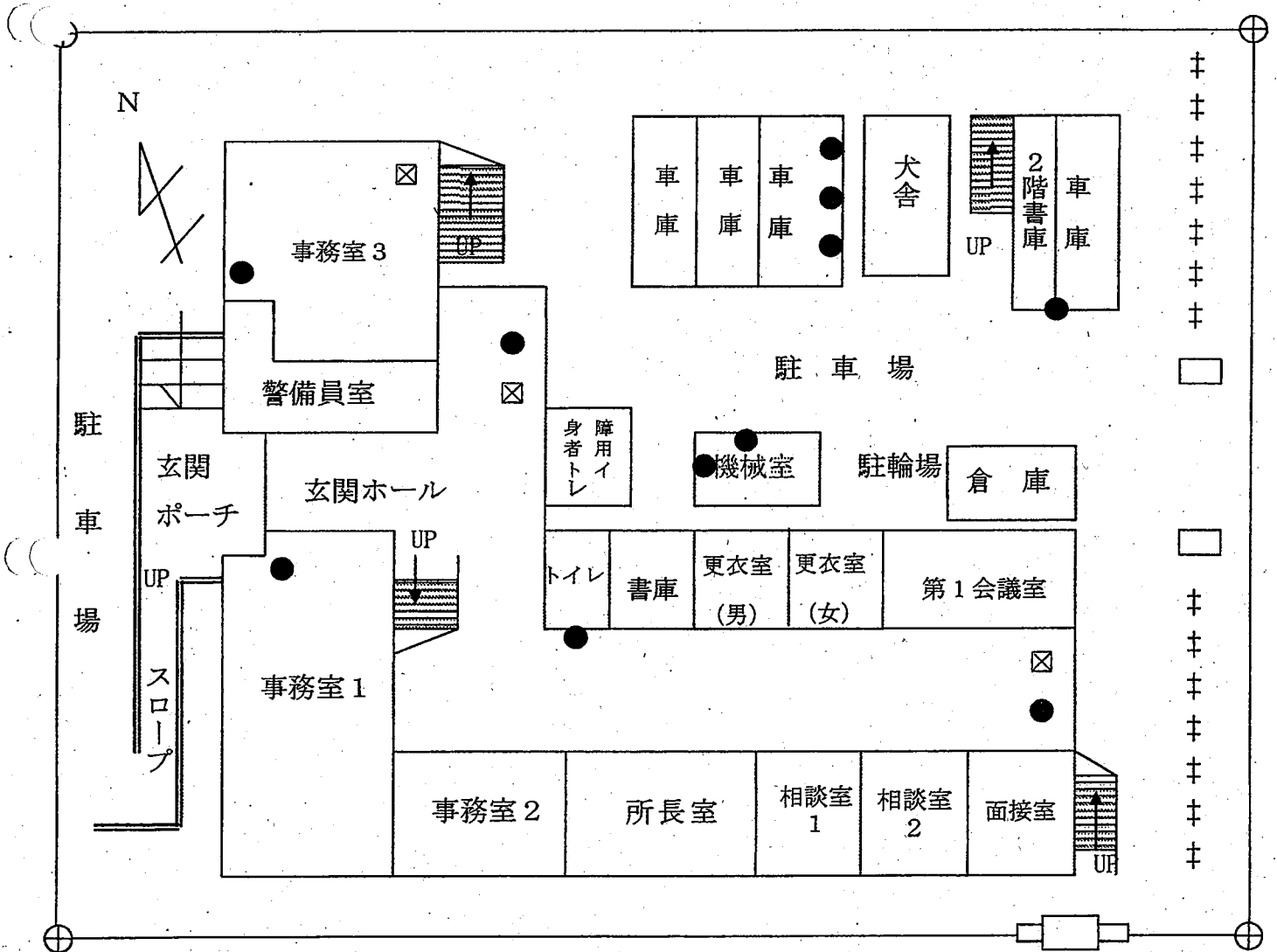
751-8400

753-7640

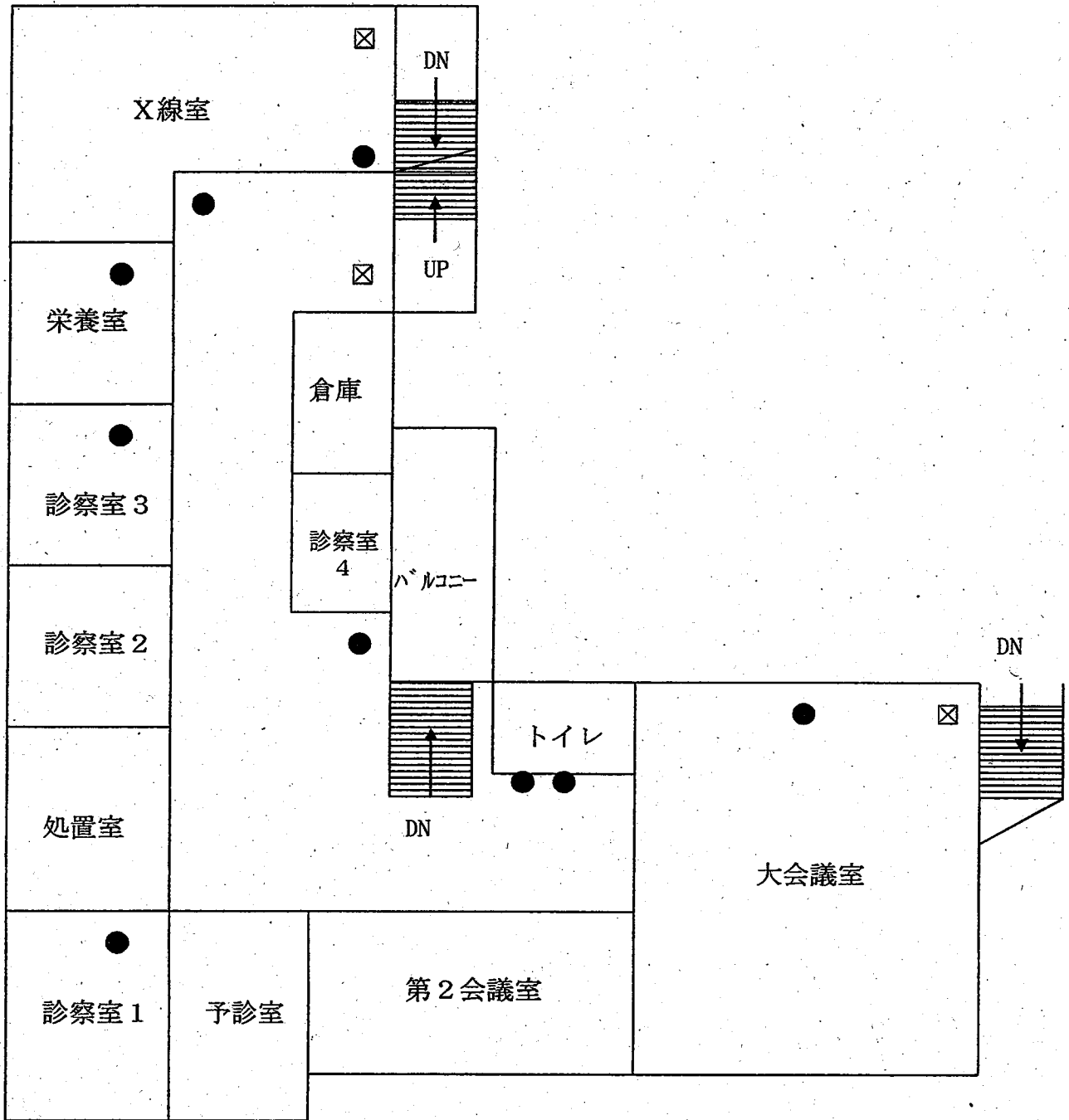
FAX (072) 751-3234

(1) 配置図

(1階)



(2階)



建築面積 791.92 m²
 延面積 1,398.69 m²
 敷地面積 1,868.67 m²

凡 例	
消火設備	●
非常口	⊠
境界明示杭	⊕

(注) 消火設備とは、消火器、消火栓等をいう

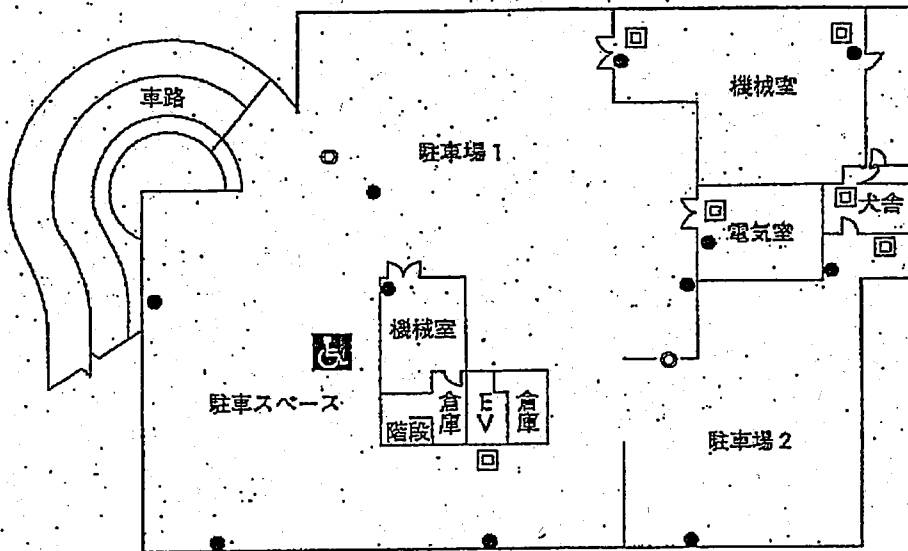
茨木保健所(4、5階除く)

第5 敷地及び庁舎・施設平面図

所在地 茨木市大住町8番11号
 電話 (072)-624-4668
 FAX (072)-623-6856

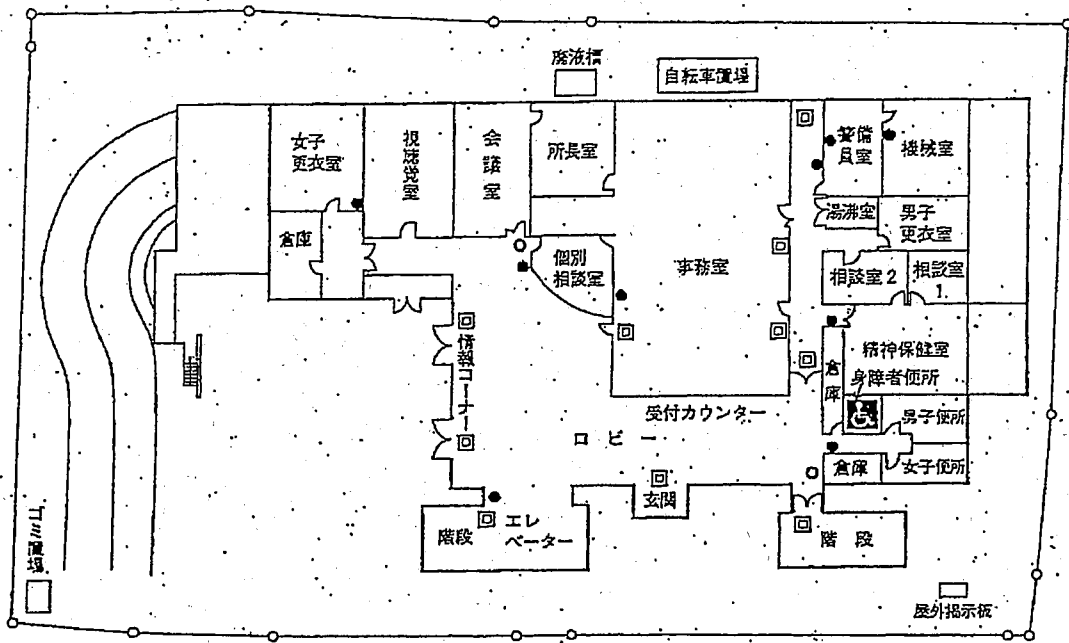
配置図

建築面積 763.96㎡
 延面積 4366.09㎡
 敷地面積 2799.99㎡

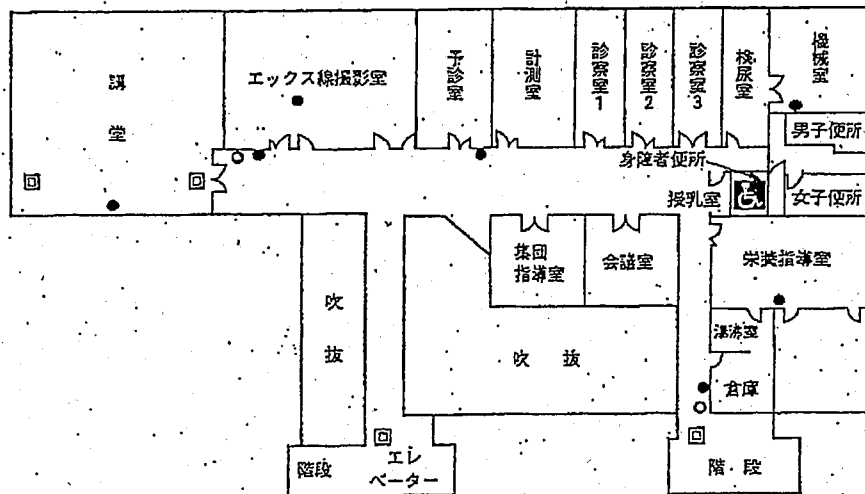


B 1

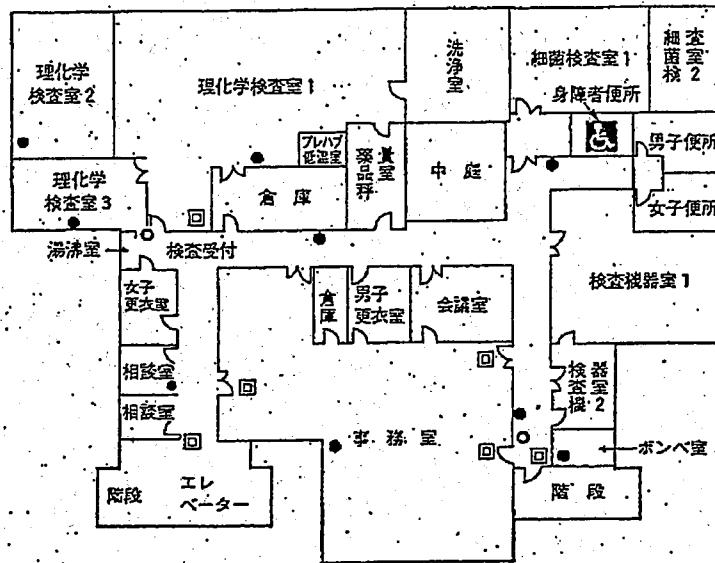
凡 例	
消 火 器	●
非常口標示	回
火災報知器	◎
消 火 栓	○



1 F



2 F

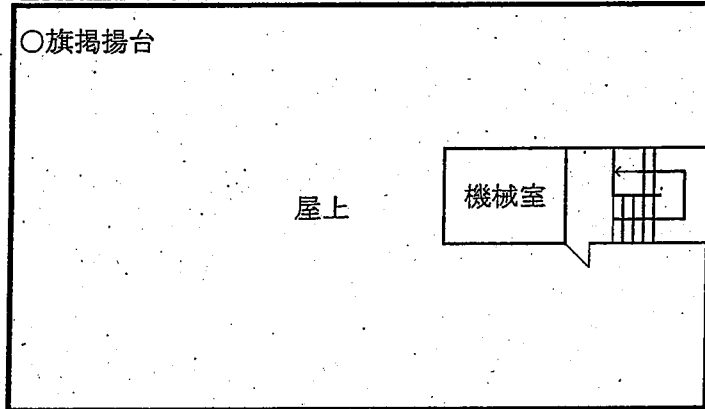


3 F

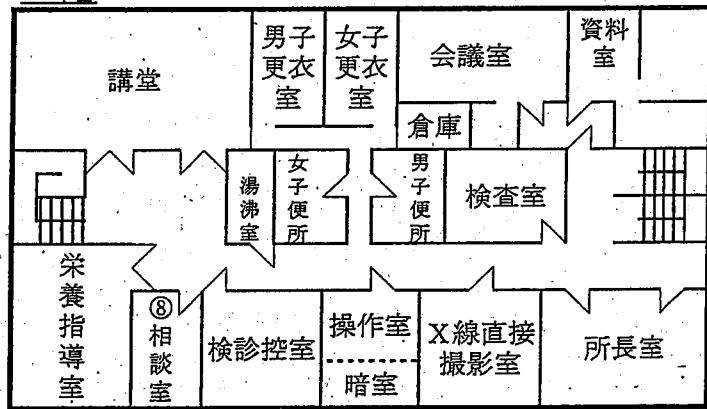
第5 敷地及び庁舎・施設平面図 寝屋川保健所

所在地 寝屋川市八坂町28番3号
 電話番号 (072) 829-7771(代表)
 FAX (072) 838-1152

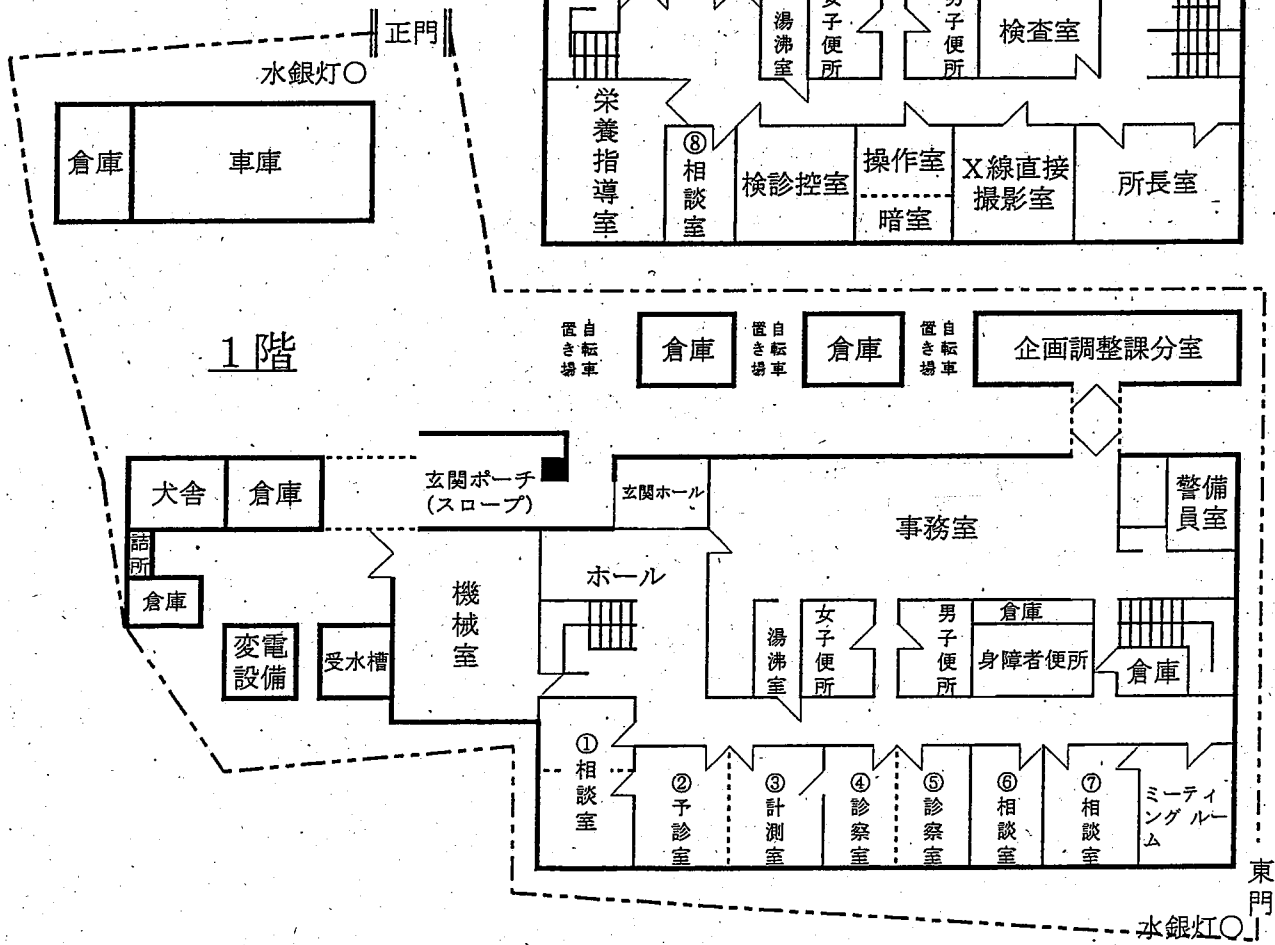
3階(屋上)



2階



1階



守口保健所

所在地 守口市梅園町4番15号

電話 (06)-6993-3131

FAX (06)-6993-3136

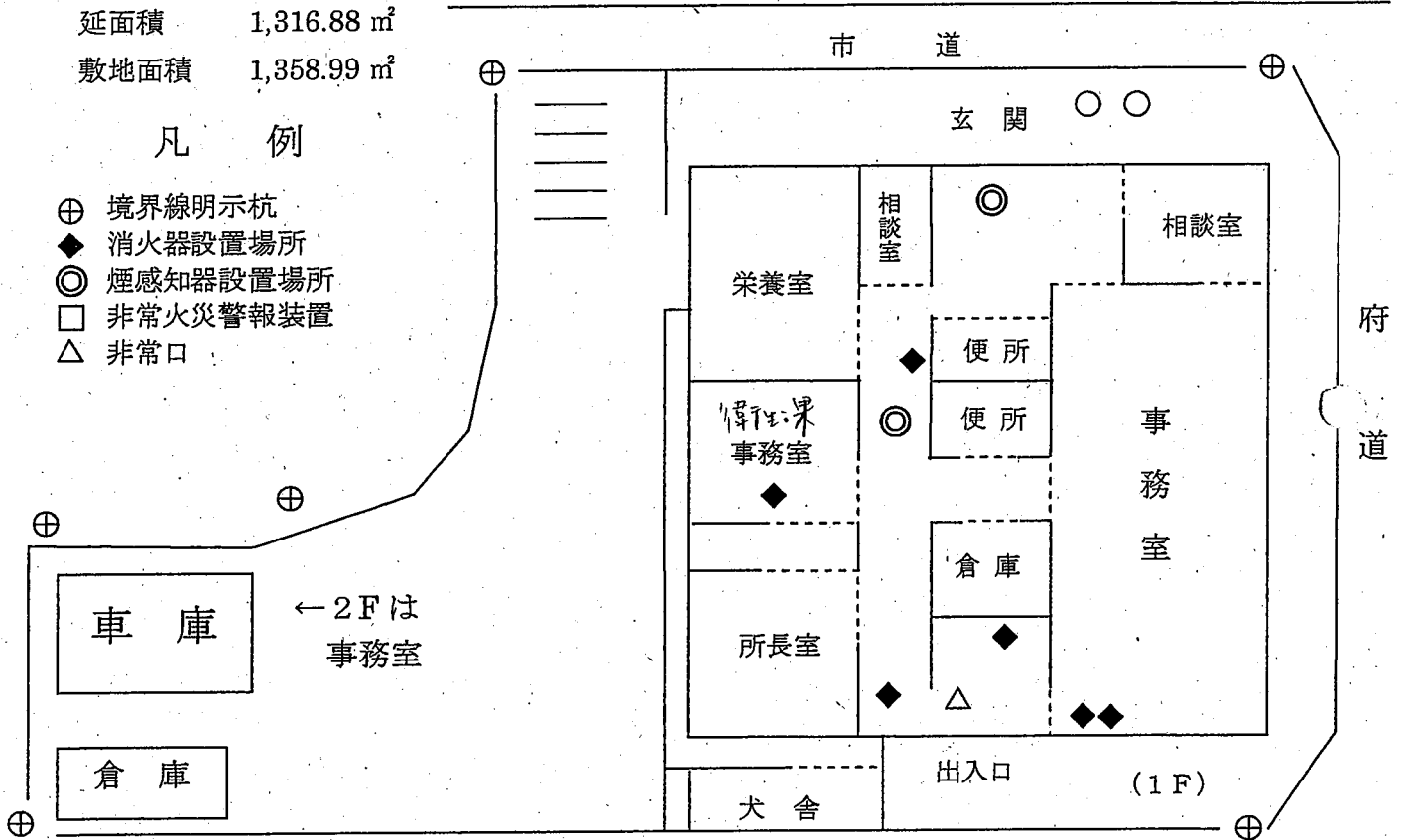
建築面積 679.53 m²

延面積 1,316.88 m²

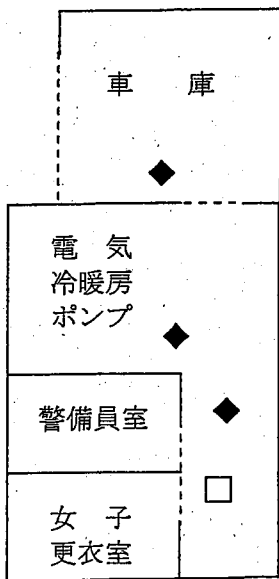
敷地面積 1,358.99 m²

凡例

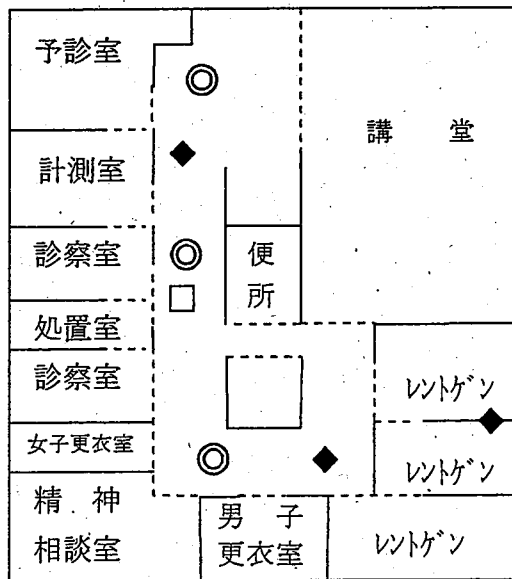
- ⊕ 境界線明示杭
- ◆ 消火器設置場所
- ◎ 煙感知器設置場所
- 非常火災警報装置
- △ 非常口



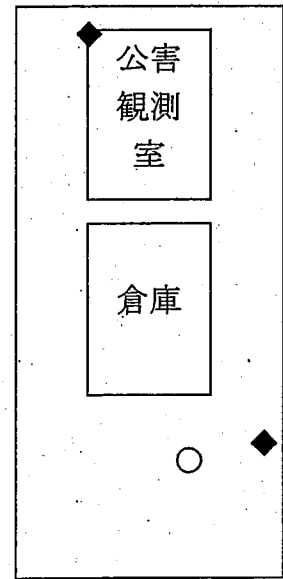
(地下)



(2F)



(屋上)



四條畷保健所

第5 敷地及び庁舎・施設平面図

1 階

所在地 四條畷市江瀬美町1番16号

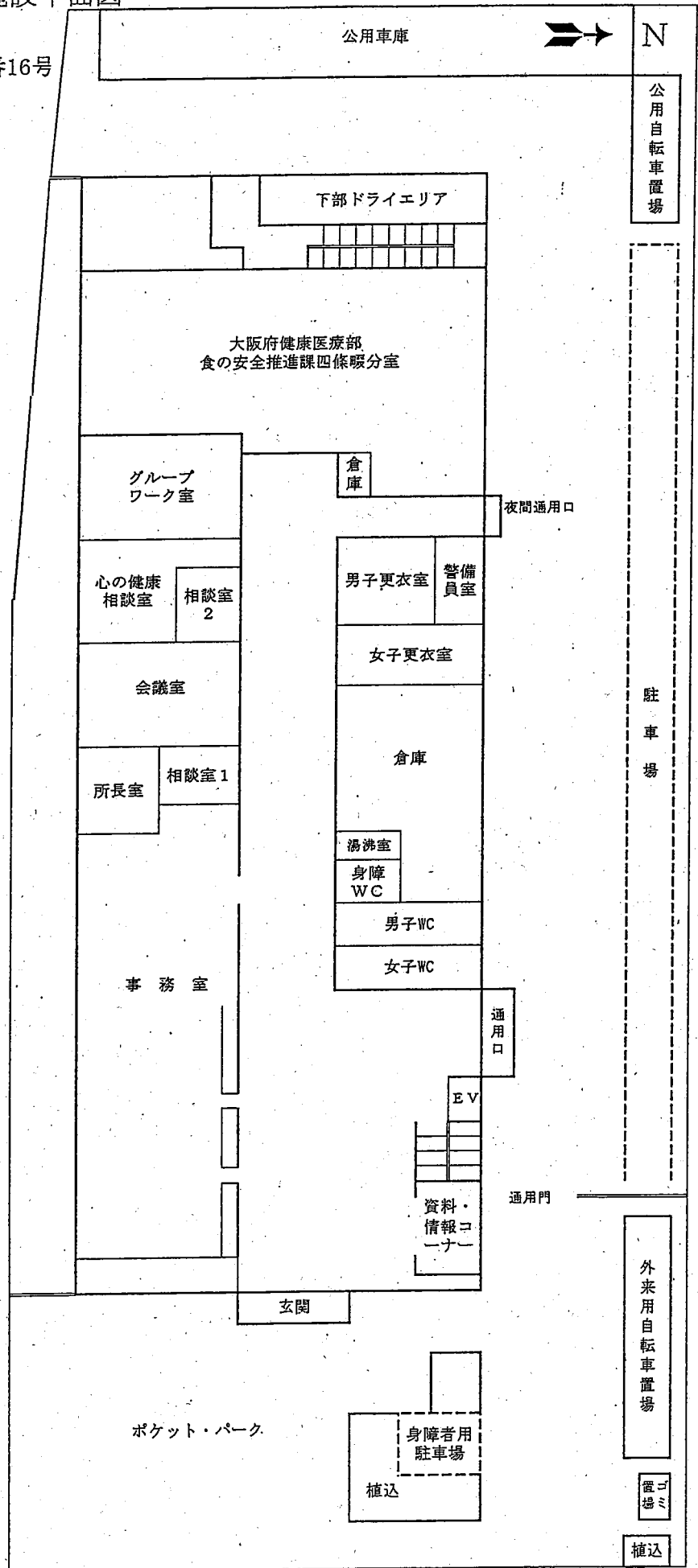
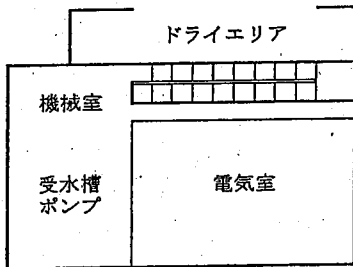
TEL 072-878-1021

FAX 072-876-4484

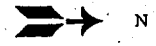
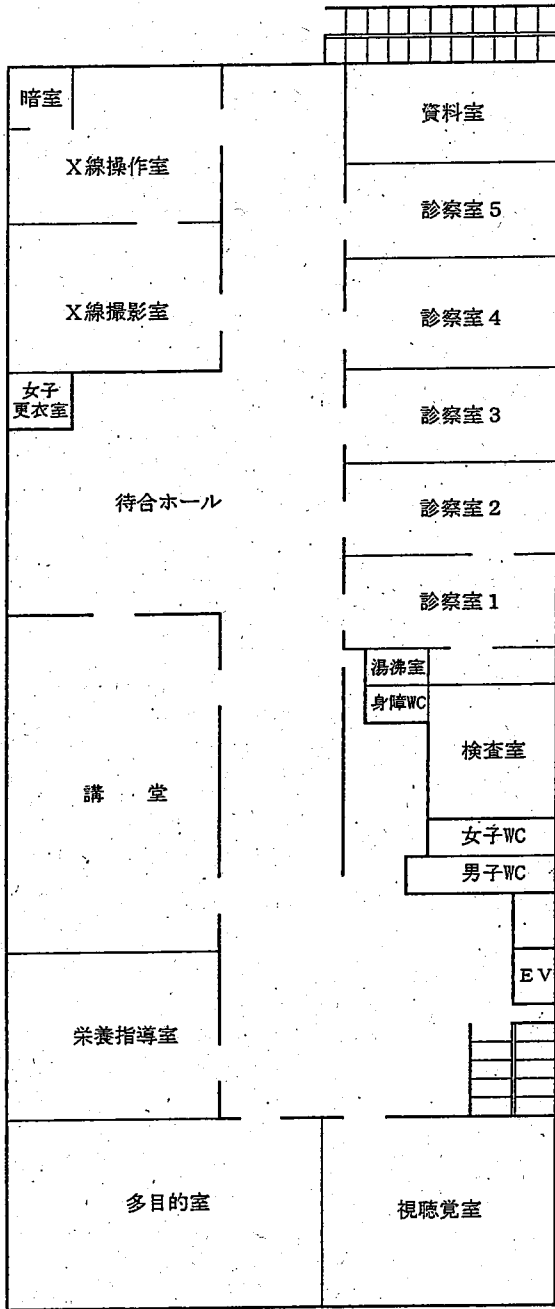
1 配置図

鉄筋コンクリート
地上3階
地下1階
建築面積 1,119.02㎡
延面積 2,838.56㎡
敷地面積 3,010.53㎡

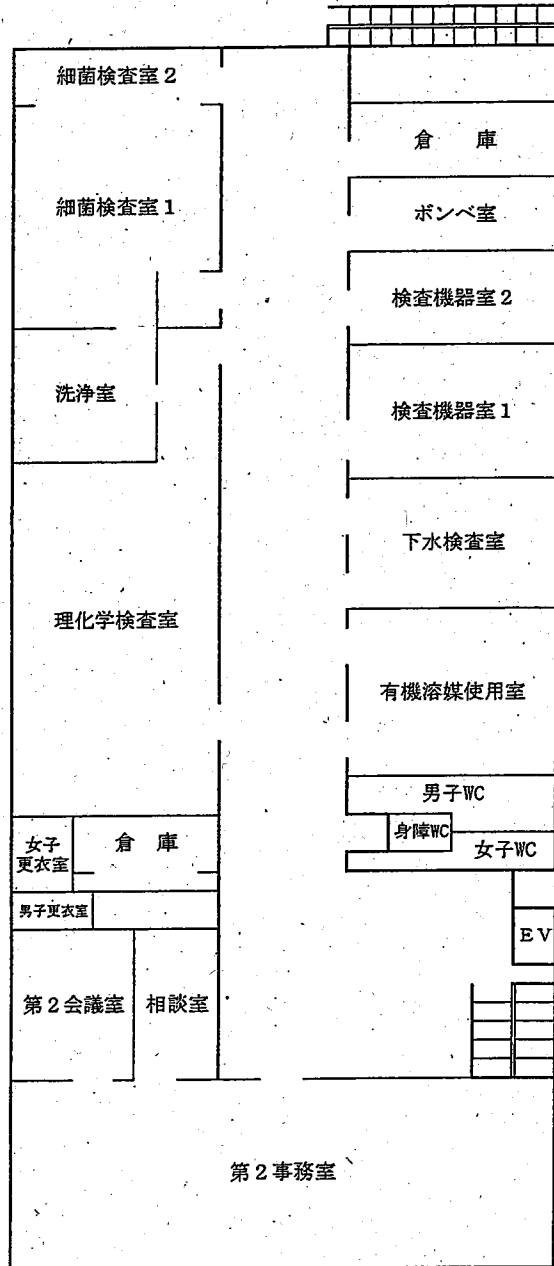
地下1階



2 階



3 階



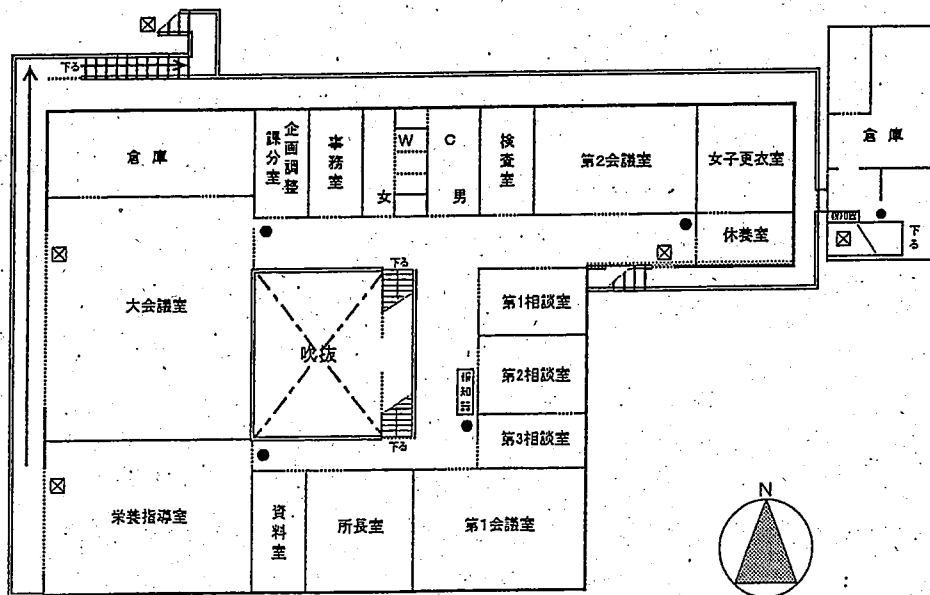
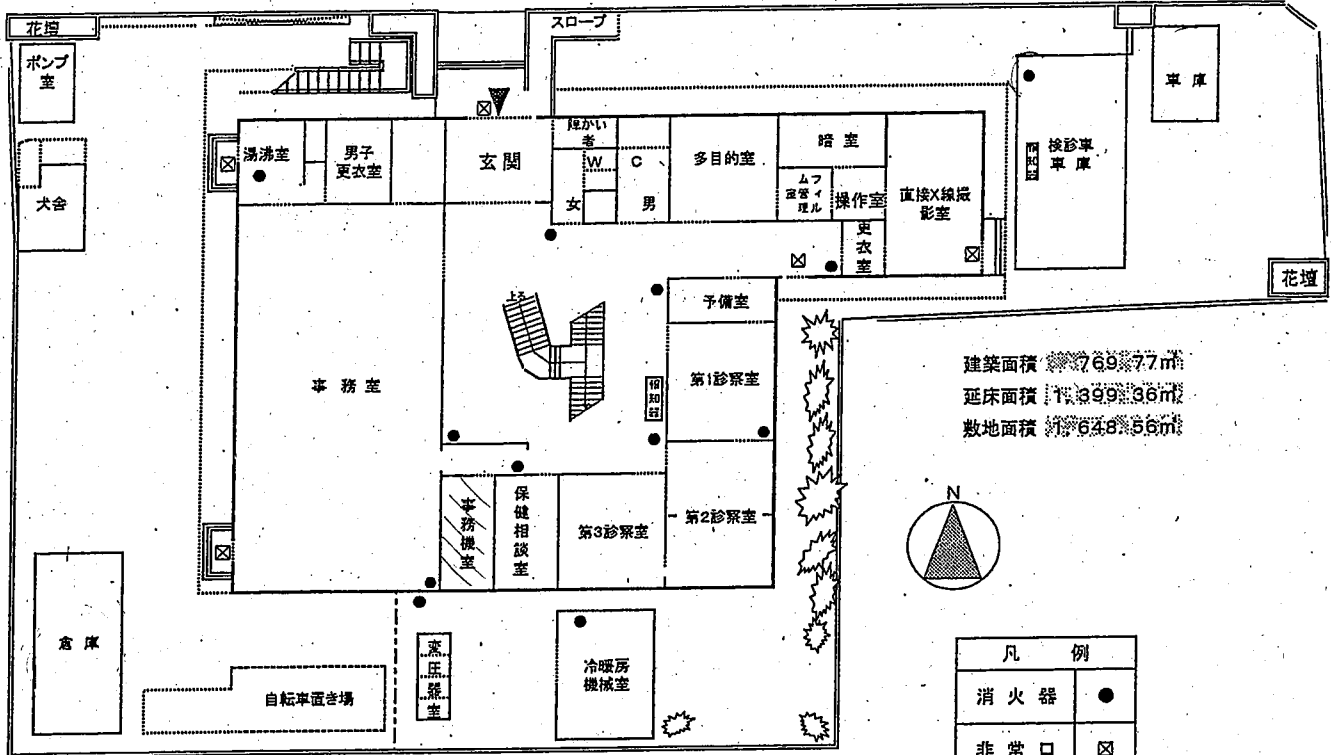
八尾保健所

第5 敷地及び庁舎・施設平面図

1 配置図

所在地 八尾市清水町1丁目2番5号
 電話番号 072-994-0661
 F A X 072-922-4965

(1) 配置図



第5 敷地及び庁舎・施設平面図

大阪府藤井寺保健所

所在地 藤井寺市藤井寺1丁目8番36号

電話番号 072(955)-4181

FAX 072(939)-6479

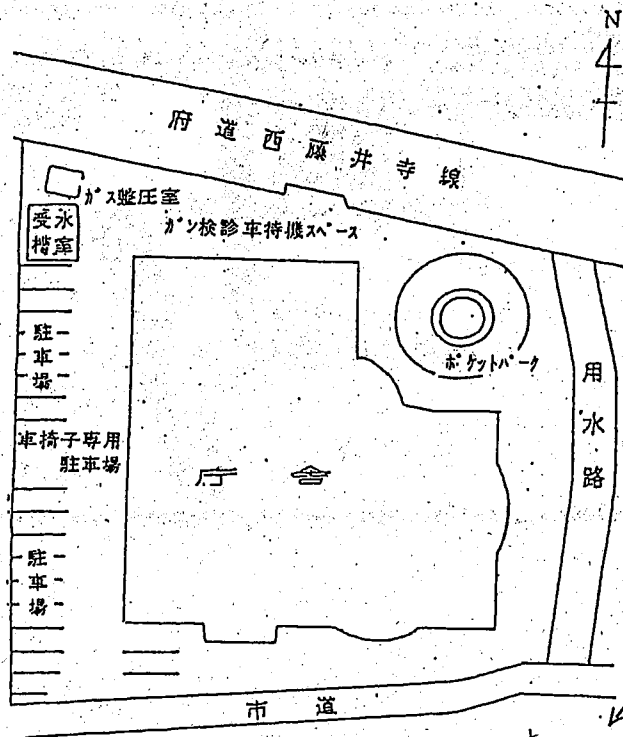
生活衛生室

(薬事課、食品衛生課、環境衛生課、検査課)

(3階) 電話番号 072-952-6165

FAX 072-952-6167

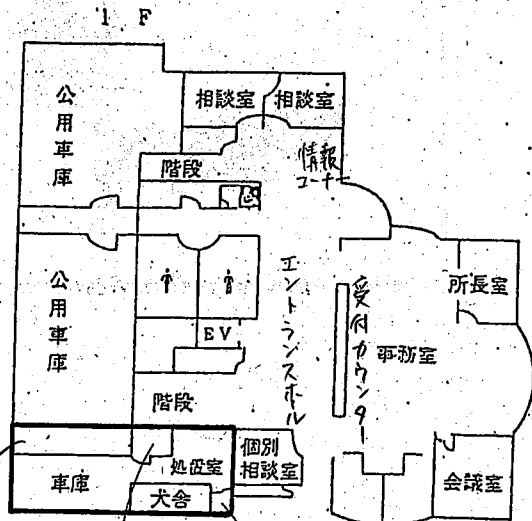
1 配置図



建築面積 1,117.01㎡

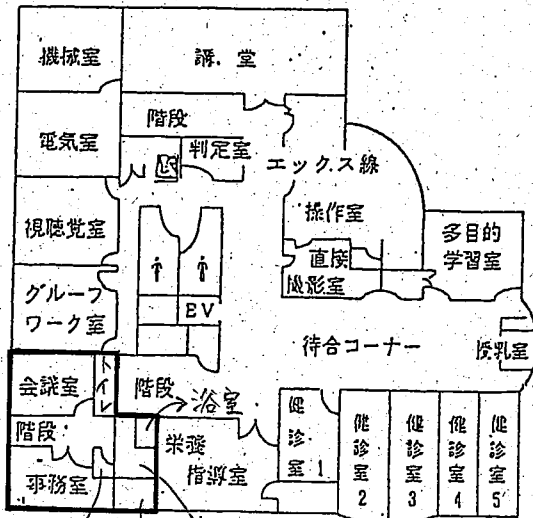
延べ面積 3,007.21㎡

敷地面積 2,722.61㎡



廊下
階段下倉庫
個別犬舎
エックス線室

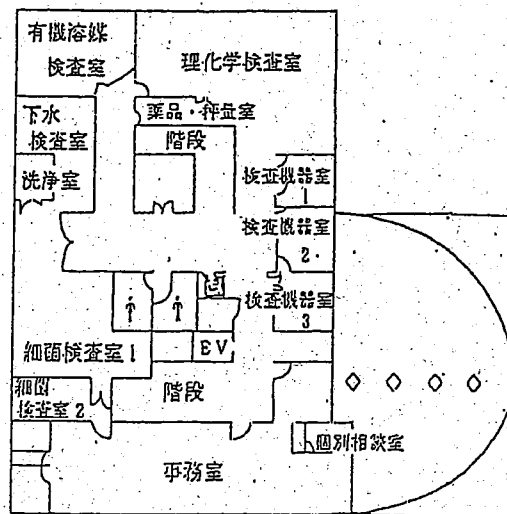
2 F



2階倉庫

待機室

3 F

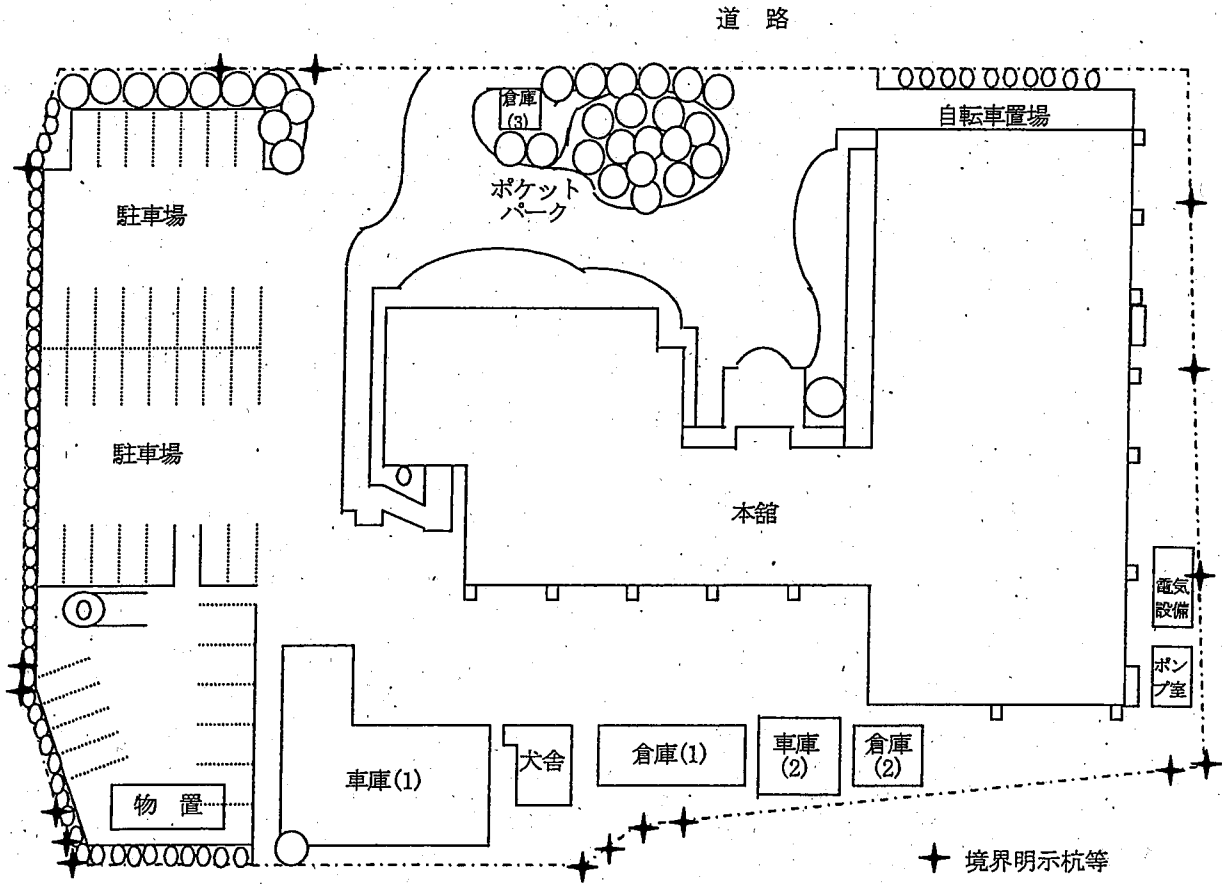


食の安全推進課藤井寺分室
(太枠内)

富田林保健所

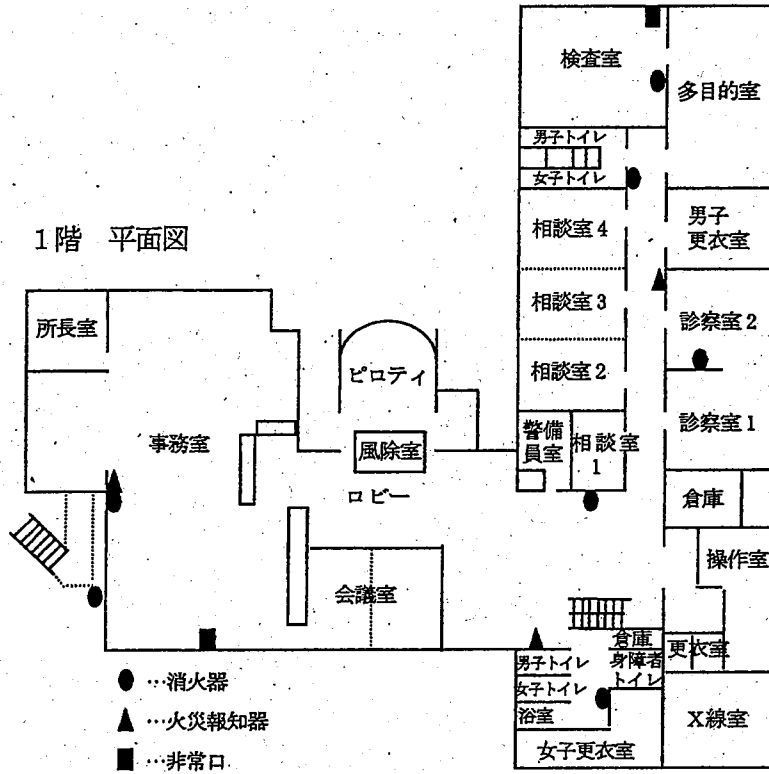
第4 敷地及び庁舎・施設の平面図

(配置図)	建築面積	1,211.03 m ²
	延面積	1,806.74 m ²
	敷地面積	3,801.48 m ²

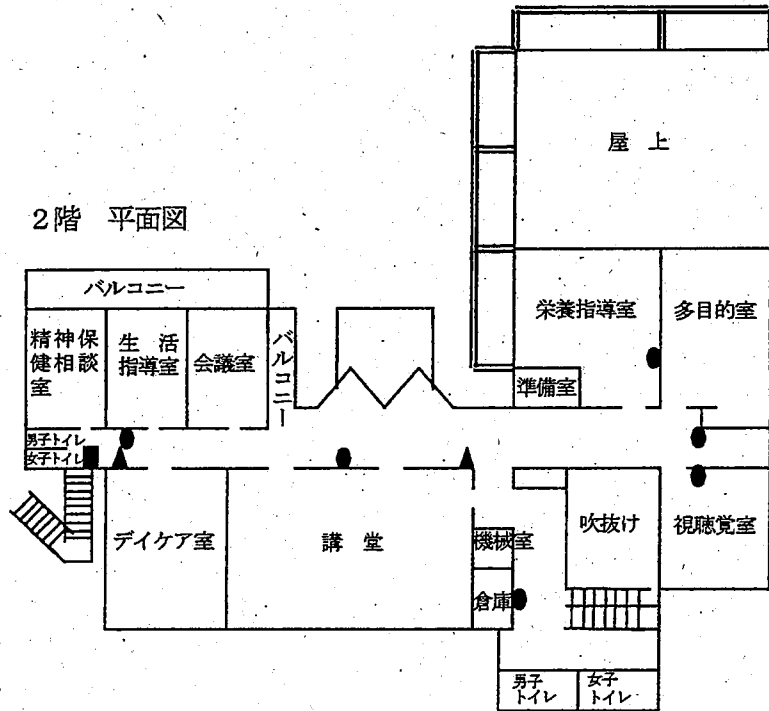


(平面図)

1階 平面図



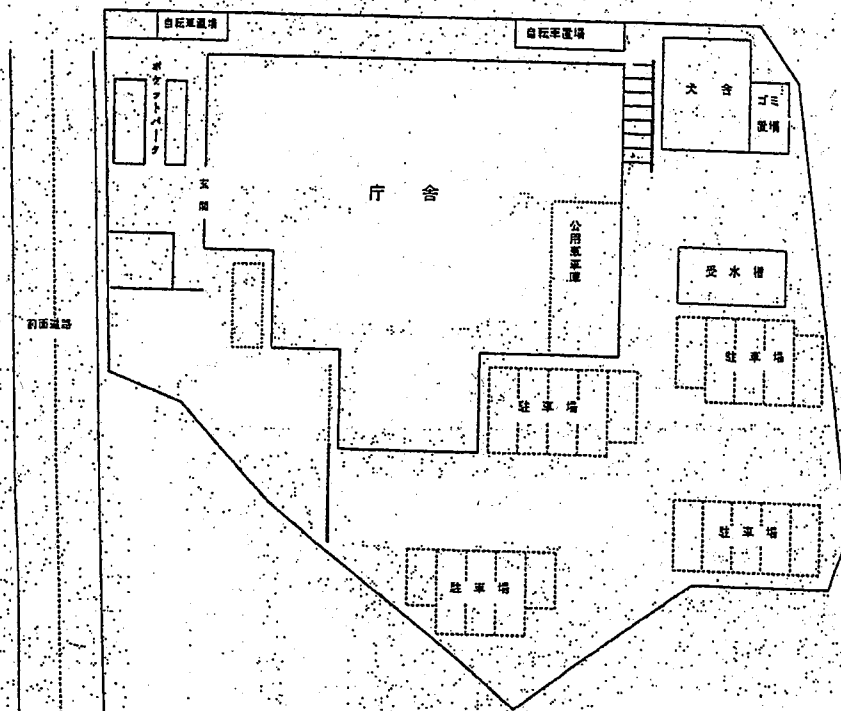
2階 平面図



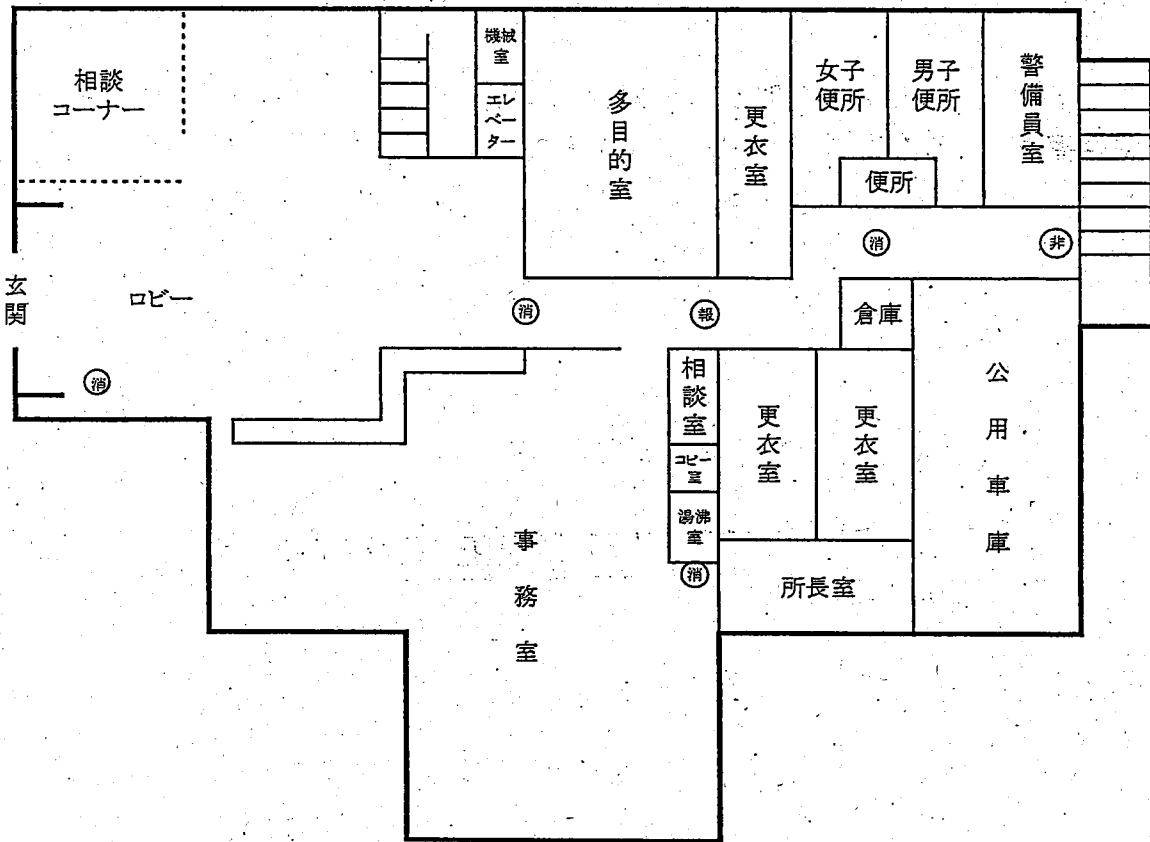
和泉保健所

第5 敷地及び庁舎・施設平面図

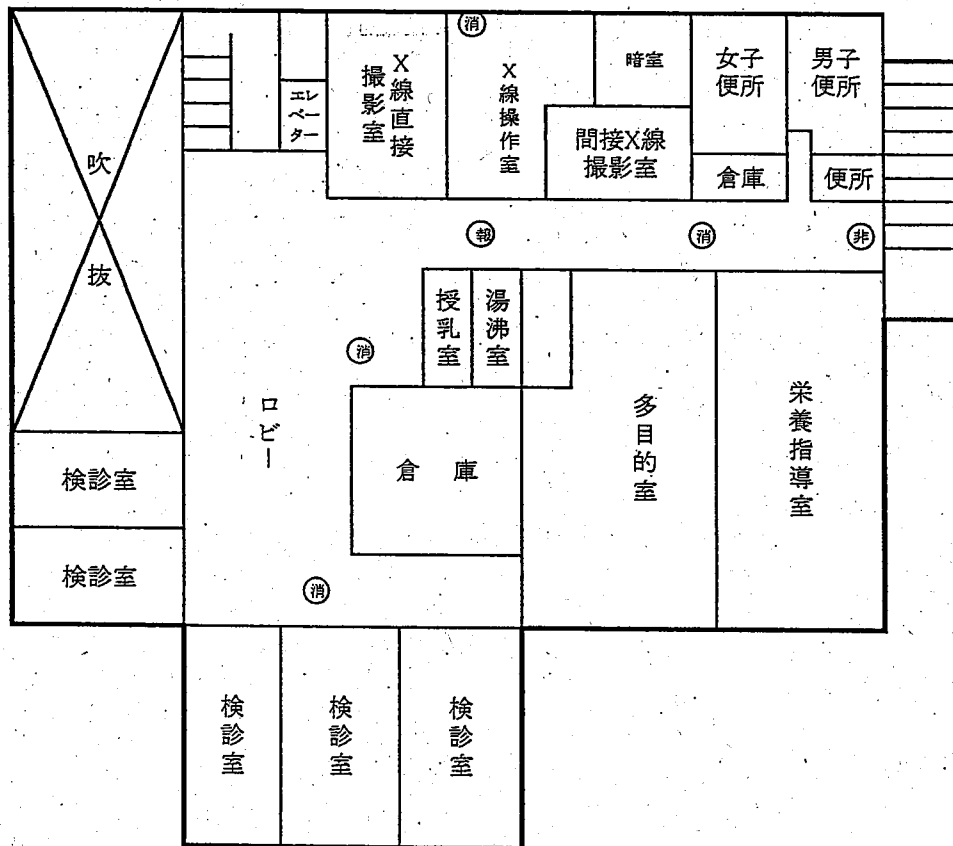
所在地 和泉市府中町6丁目12番3号
電話番号 0725-41-1342
F A X 0725-43-9136



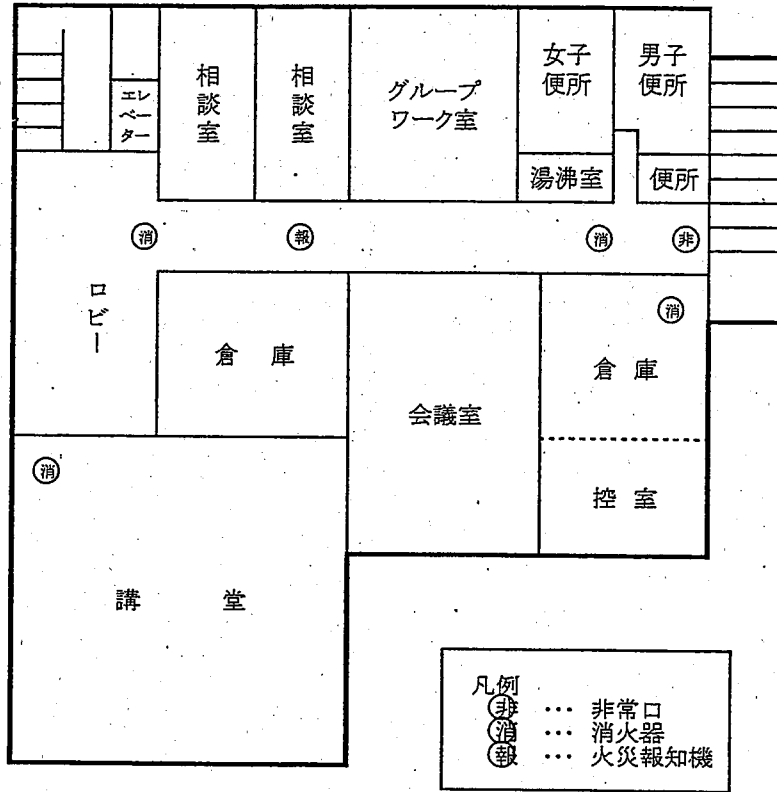
1階平面図



2階平面図



3階平面図



第5 敷地及び庁舎・施設平面図

岸和田保健所

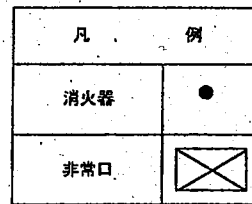
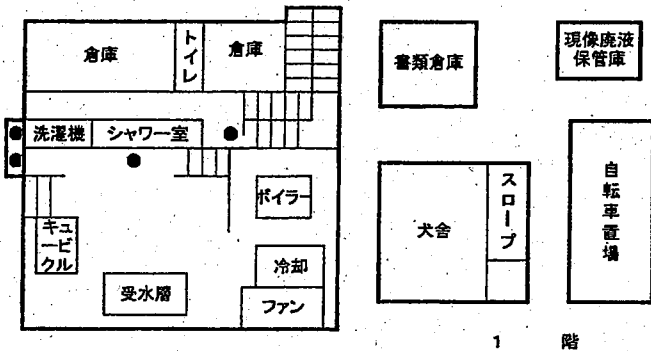
所在地 岸和田市野田町三丁目13番1号
 [電話 072-422-5681代]
 [FAX 072-422-7501]

1 敷地

建築面積 731.84㎡
 延面積 1,395.38㎡
 敷地面積 1,598.85㎡

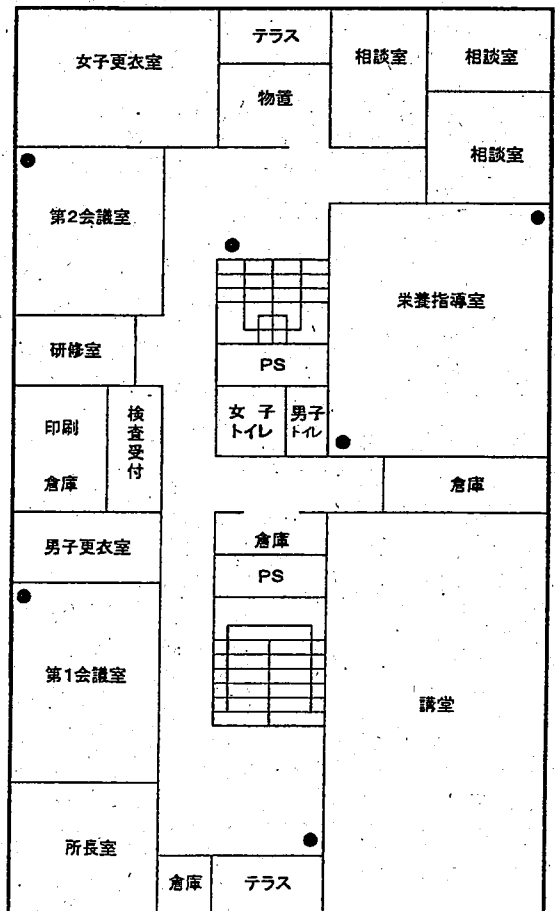
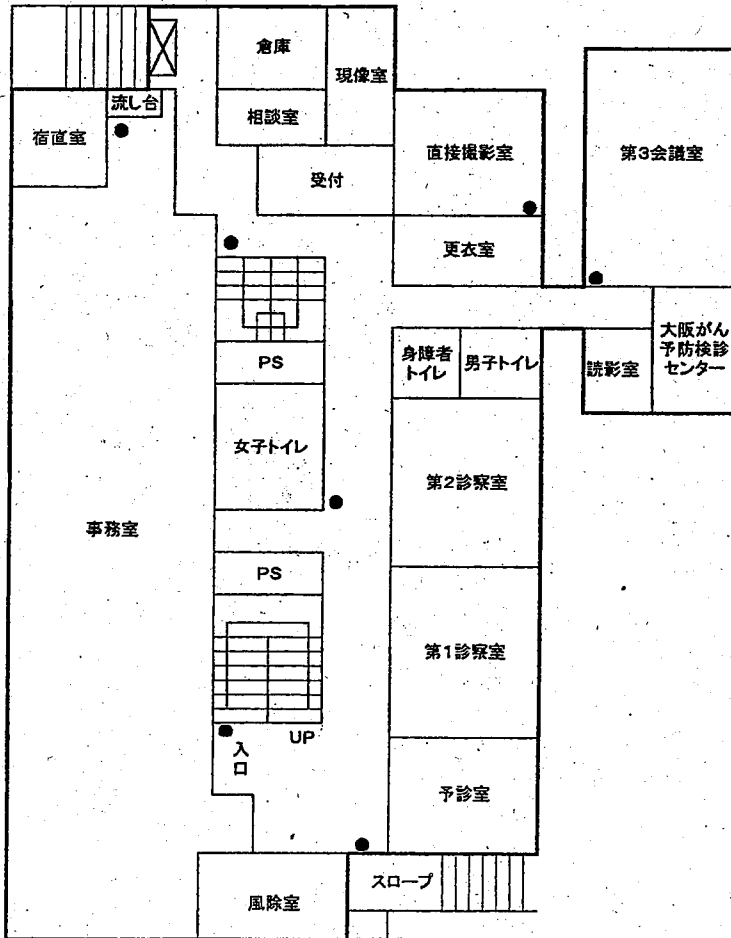
2 庁舎・施設平面図

地階



1 階

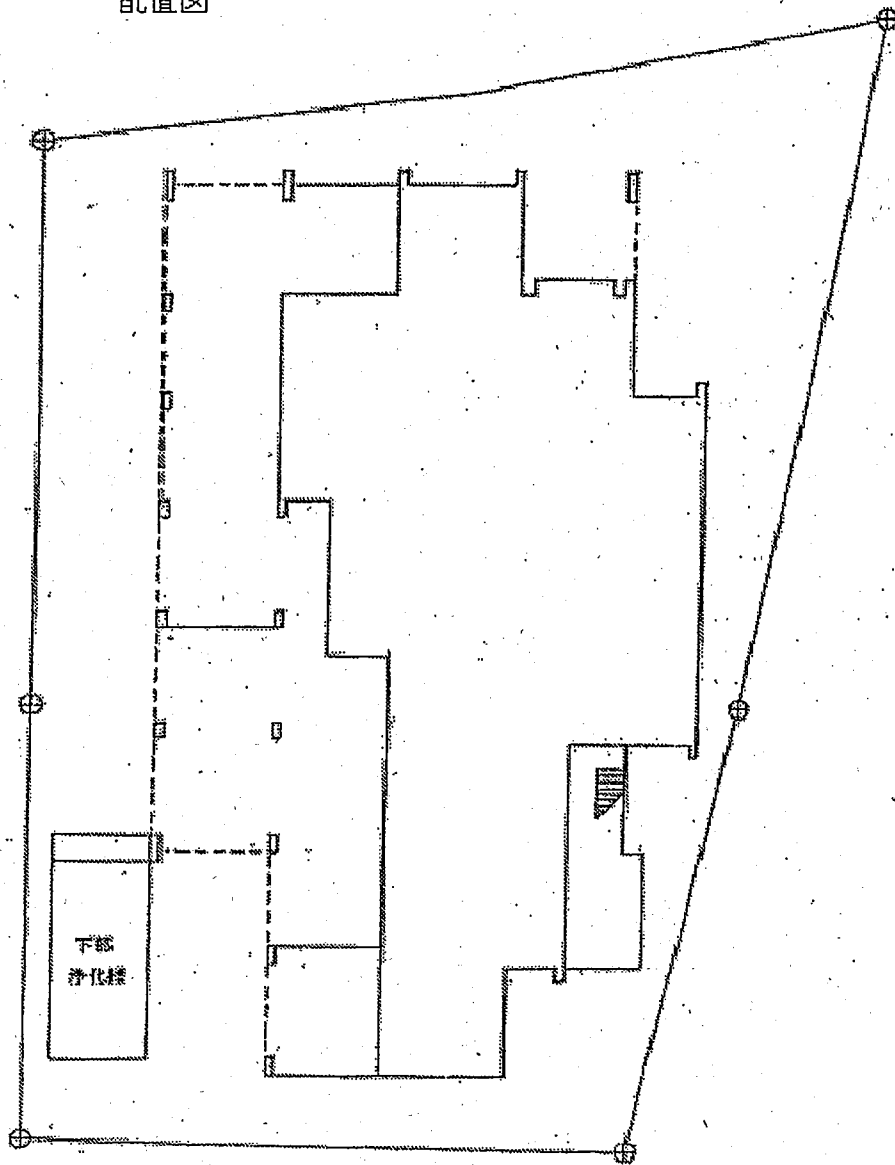
2 階

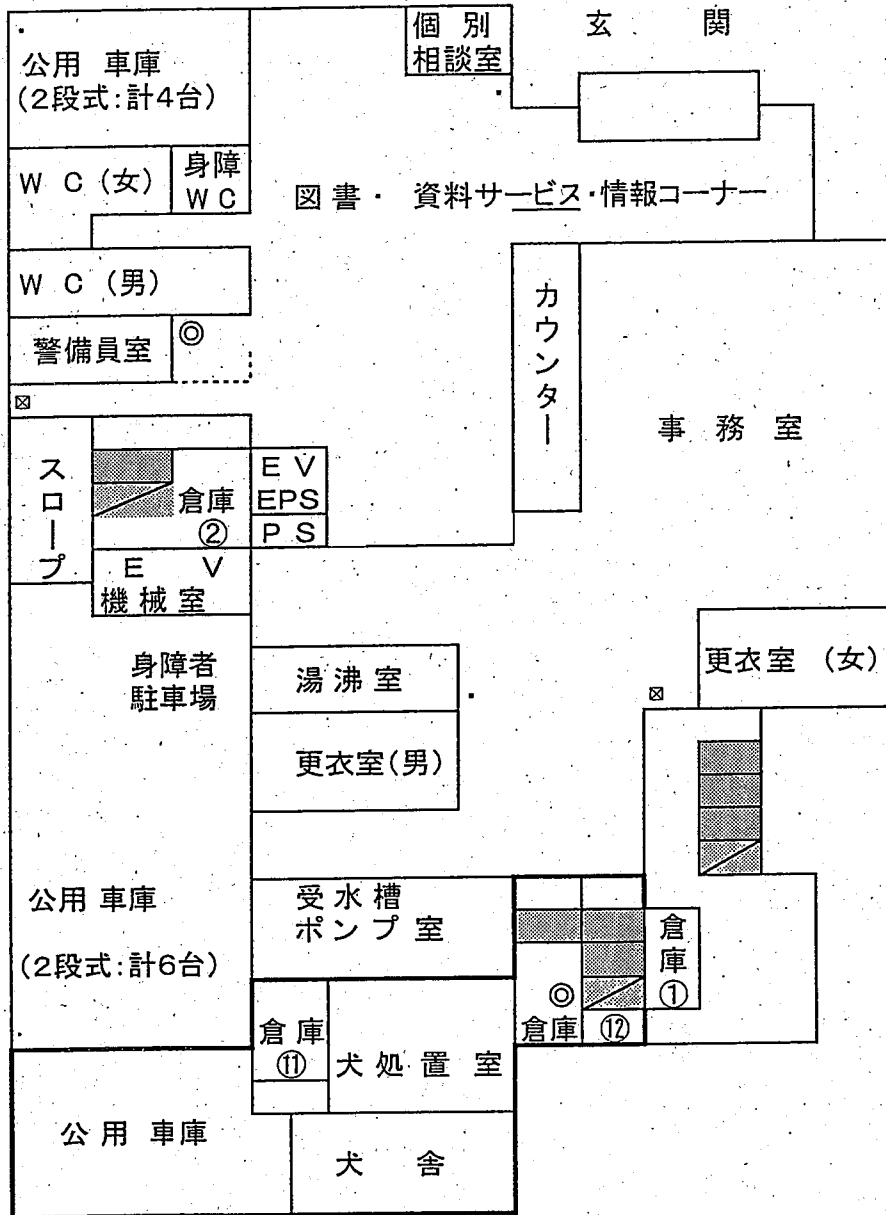


泉佐野保健所

第4 敷地及び庁舎・施設平面図

配置図

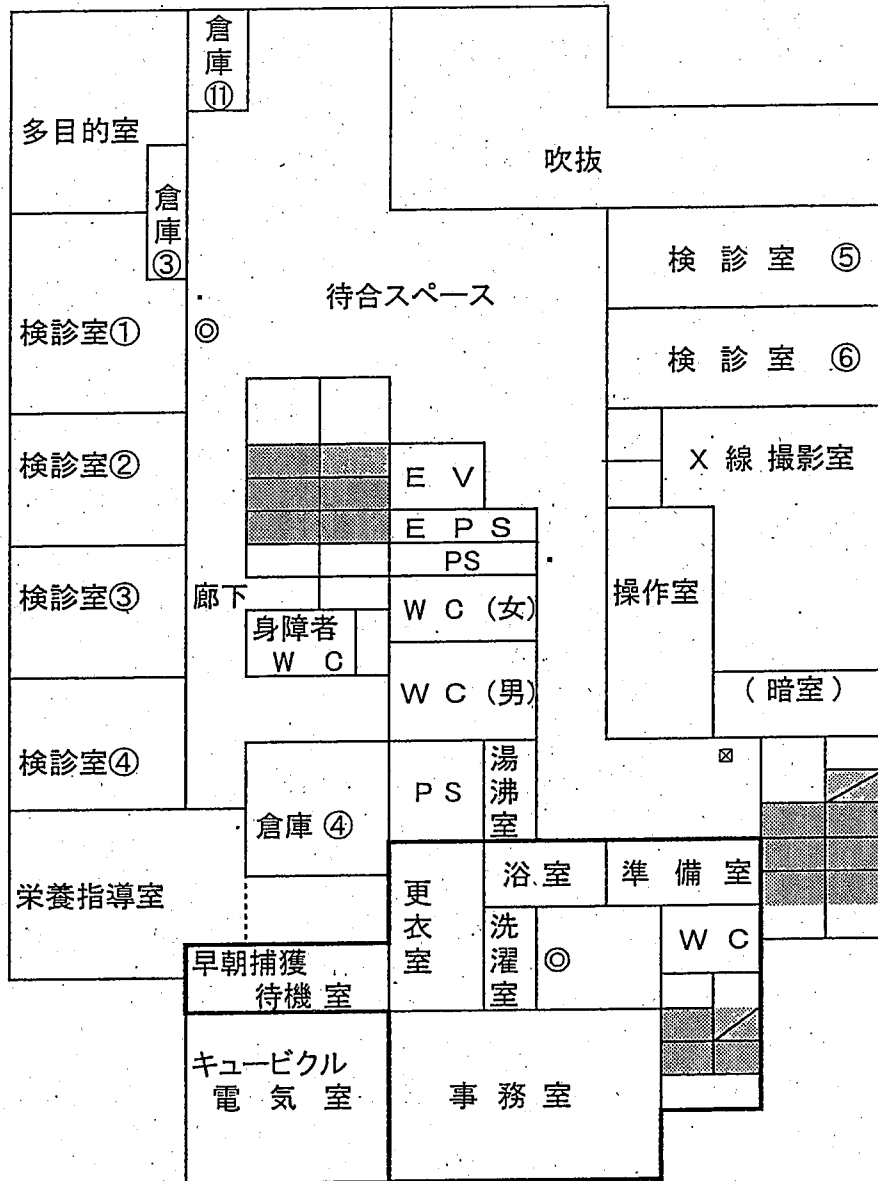




1 階

食の安全推進課 泉佐野分室
(太枠内)

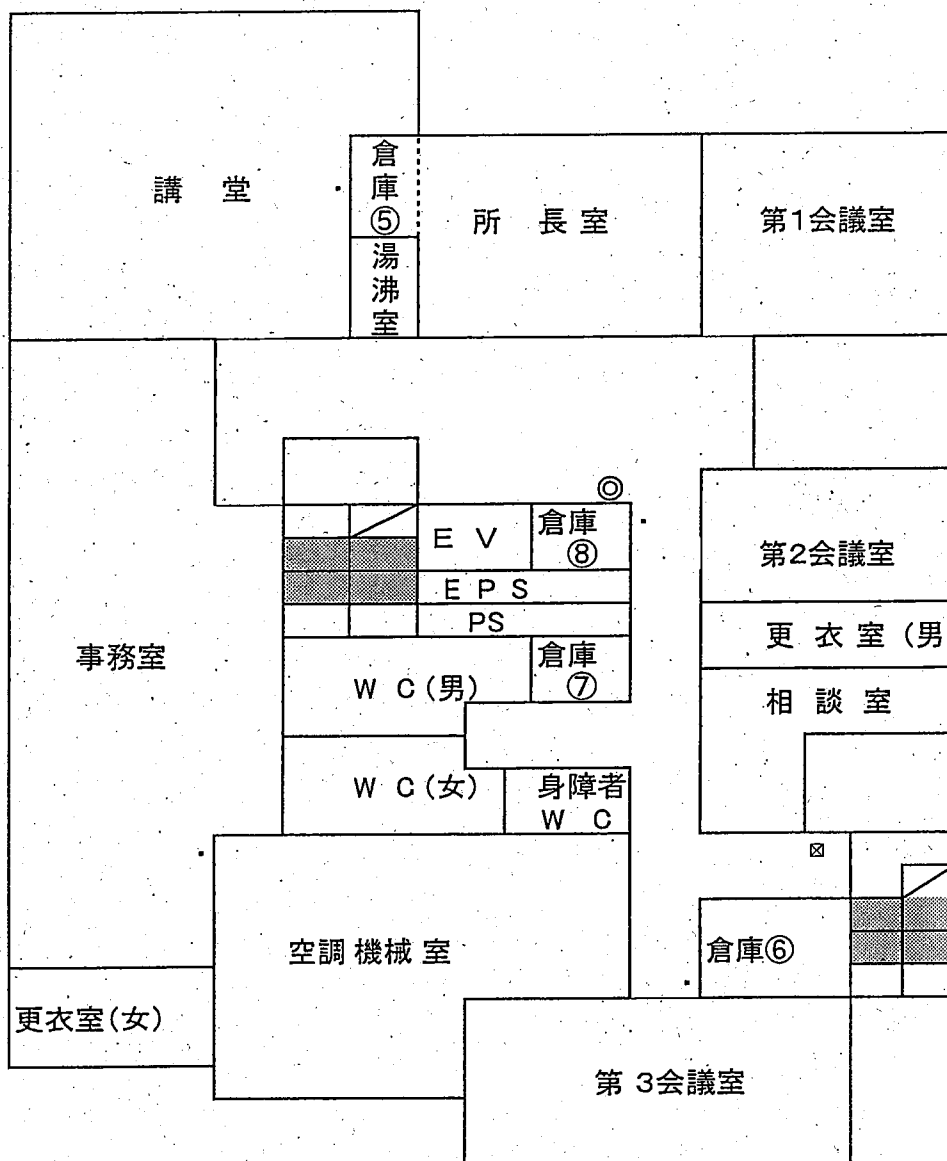
凡 例	
消化設備	・
非常口	⊠
火災報知器	◎
境界明示杭	⊕



2 階

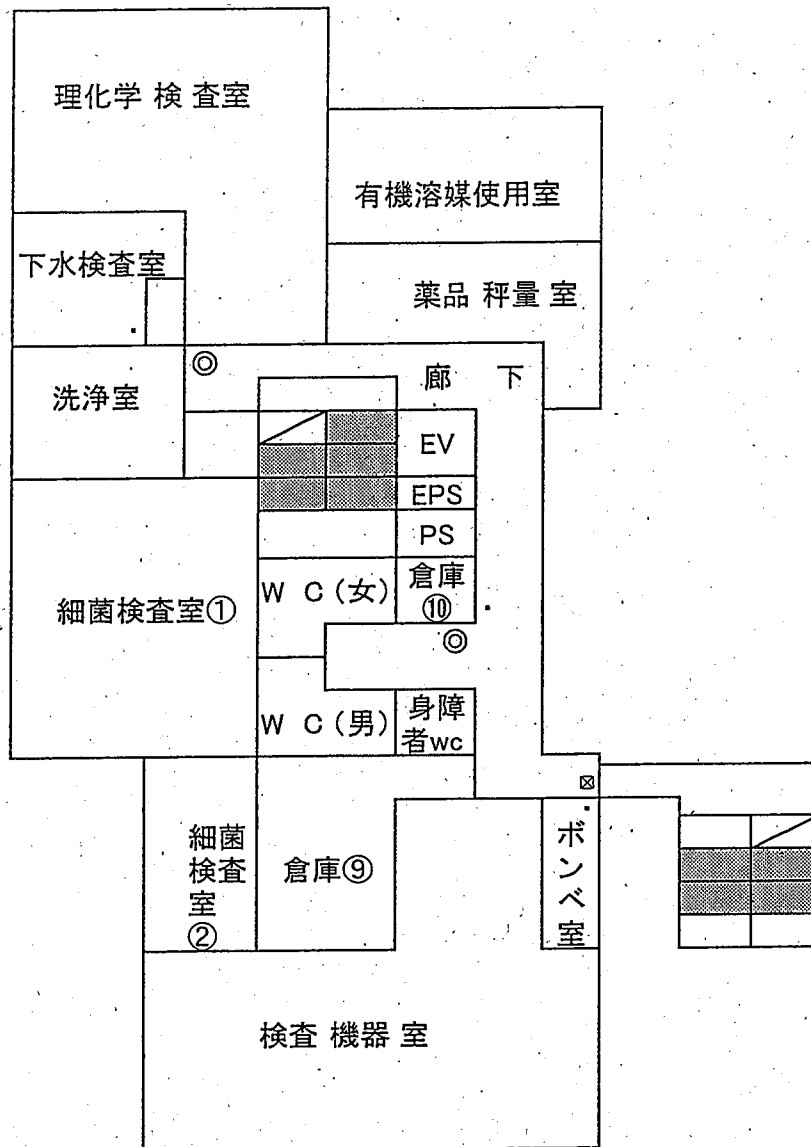
食の安全推進課泉佐野分室
(太枠内)

凡 例	
消火設備	●
非常口	⊠
火災報知器	◎
境界明示杭	⊕



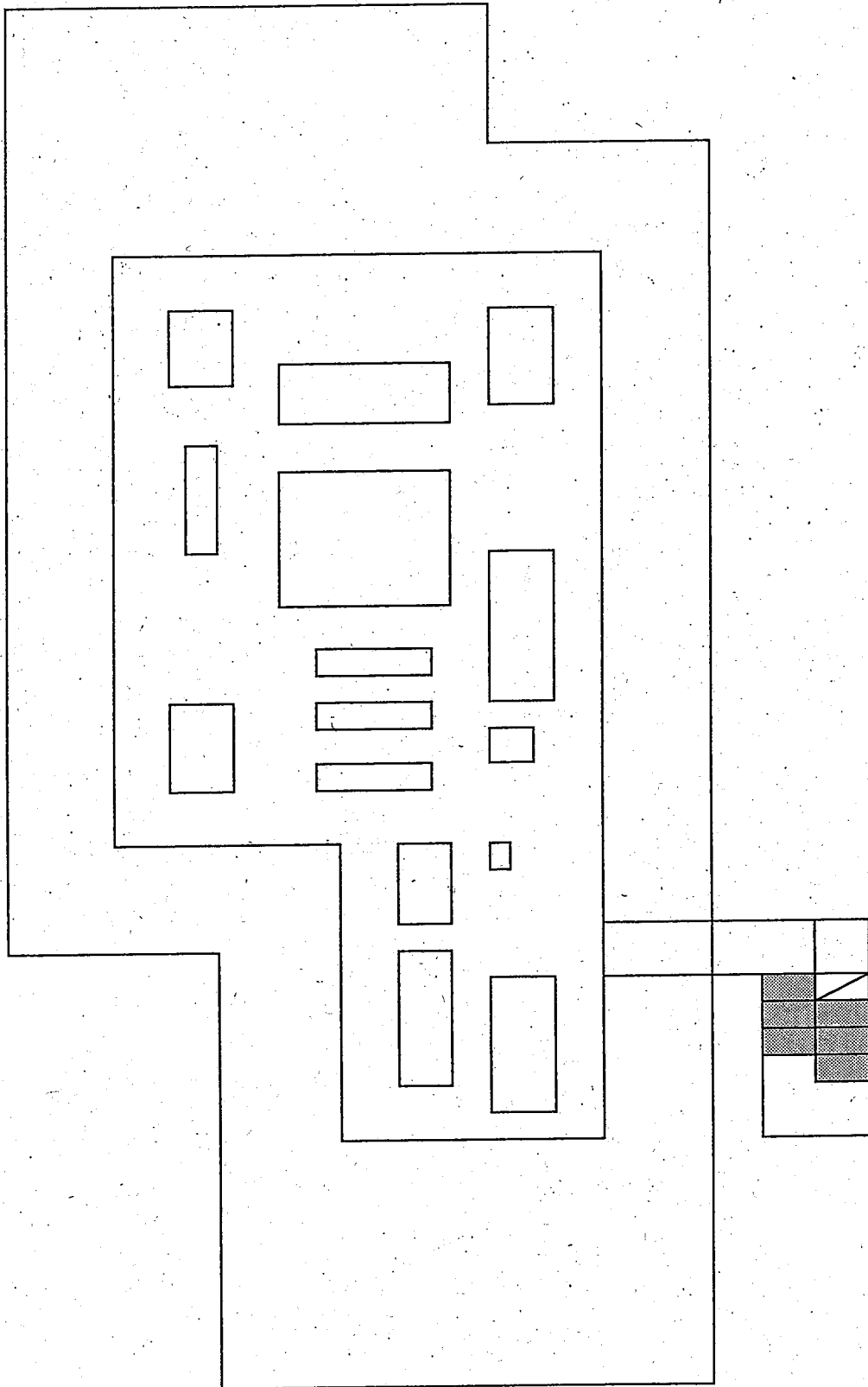
3 階

凡	例
消火設備	・
非常口	⊠
火災報知器	◎
境界明示杭	⊕



4 階

凡	例
消火設備	・
非常口	☒
火災報知器	◎
境界明示杭	⊕



屋 上