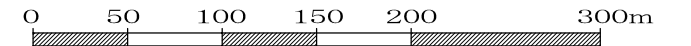
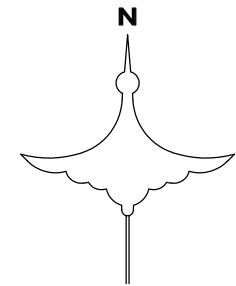
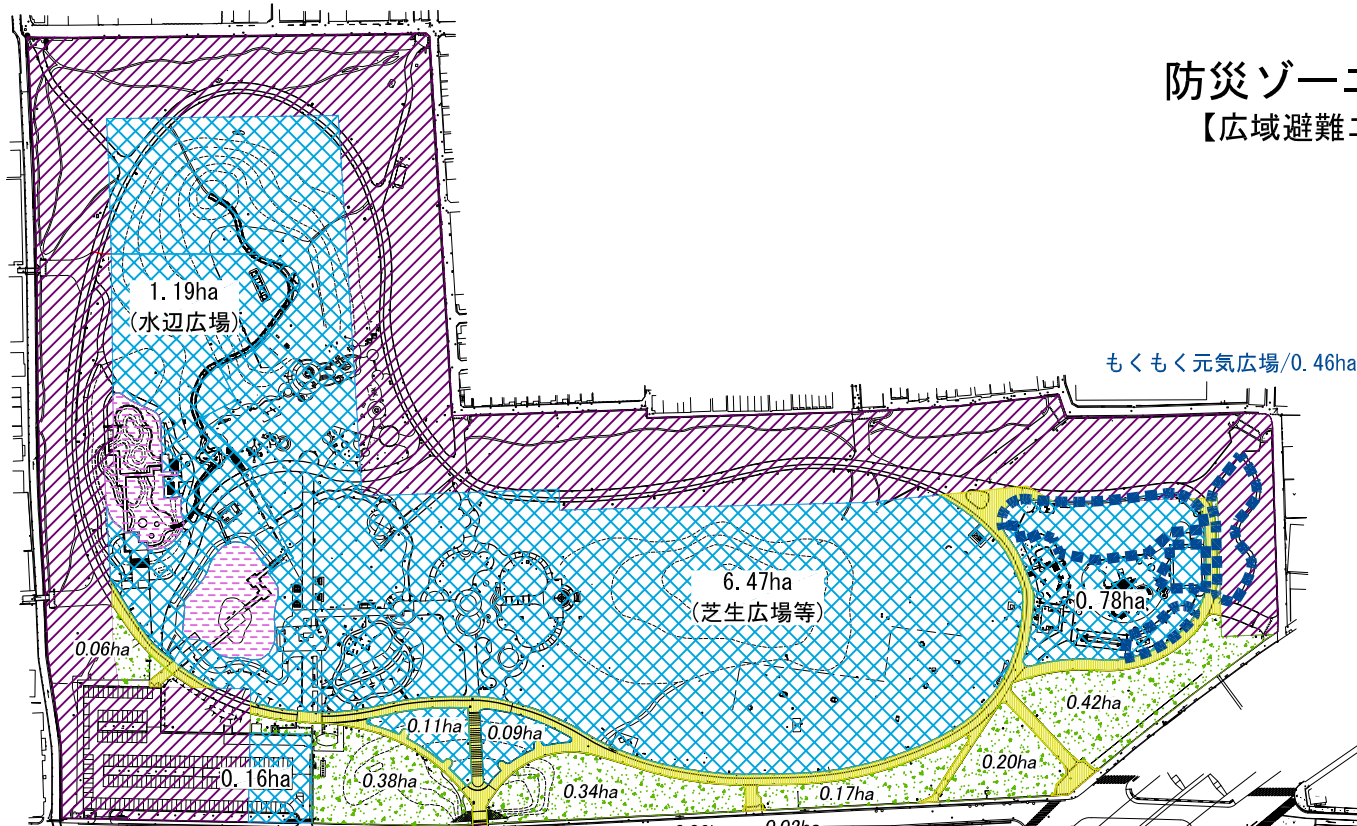


防災ゾーニング図 【広域避難エリア図】



A1 1/2,000
A3 1/4,000



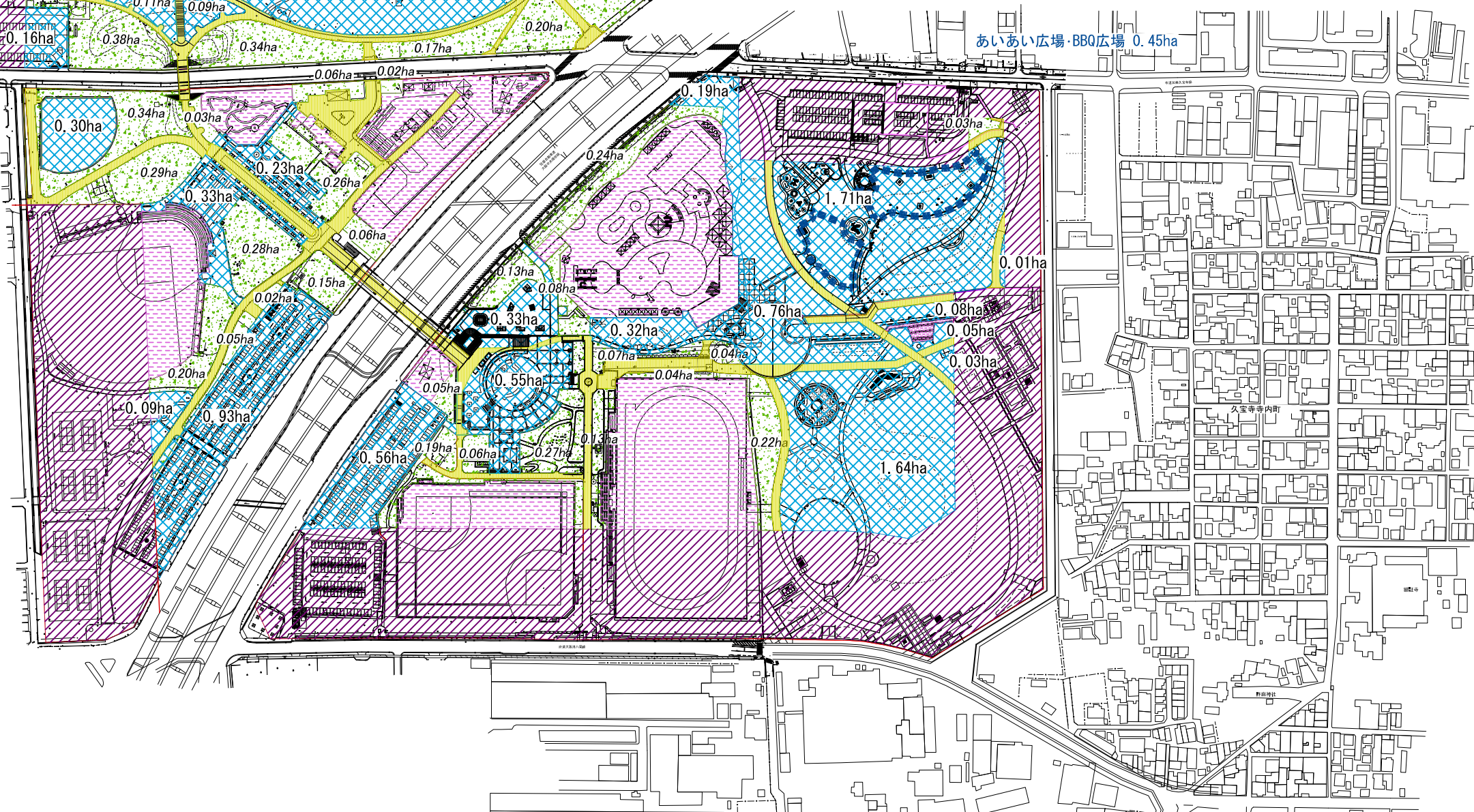
防災空間	記号	空間の役割
避難可能空間		広域避難エリア 1.0人/m ² で算出
		後方支援活動中の広域避難エリア(必要面積0.9ha)
避難困難空間		広域避難エリア 0.5人/m ² で算出
		緊急車両通行園路
避難困難空間		人間の耐火限界エリア
		避難対象外エリア

面積合計

広域避難エリア 19.4ha
(必要面積 19.4ha以上)
※後方支援活動中の広域避難エリア 0.91ha
(必要面積 0.9ha以上)

※広域避難地と後方支援活動拠点は重複可能とする。
※後方支援活動中の広域避難エリアは、発災後8時間以降も避難エリアとして確保が必要な場所を示す。
※新エリアにおける耐火限界エリアを設定する幅は、北面80・40m、東面40・80m、南面100mとする。

本資料は平成28年度の委託発注において検討した資料であり、東地区のプール及び新規整備エリアの計画図は参考とする。

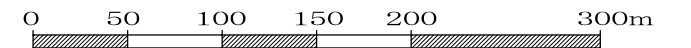
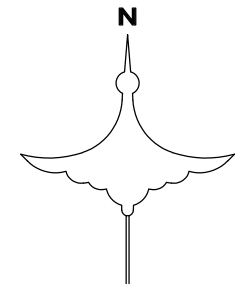


参考図

公園名	久宝寺緑地	作成年月	平成29年3月
工事名	久宝寺緑地東地区1工区実施設計等委託		
図面名	防災ゾーニング図【広域避難エリア図】		
所属地名	八尾市西久宝寺町地内		
縮尺	1:2,000(A1) 1:4,000(A1)	図面番号	1 / 3
事務所名	大阪府 八尾土木事務所		

防災ゾーニング図

【後方支援活動エリア図】



A1 1/2,000
A3 1/4,000

芝生広場(北)+水辺広場/1.80ha

風の広場/0.50ha 芝生広場(東)/3.53ha

本資料は平成28年度の委託発注において検討した資料であり、東地区のプール及び新規整備エリアの計画図は参考とする。

防災空間	記号	空間の役割
後方支援活動拠点		自衛隊駐屯地、物資集積地その他宿泊地 広域消防隊駐屯地、臨時ヘリポート

面積合計

後方支援活動拠点 20.6ha
(必要面積 20.0ha以上)

第3駐車場/0.66ha

子ども広場/0.30ha

野球場前広場/0.35ha

野球場/1.41ha

テニスコート/0.80ha

第4駐車場/0.62ha

第2駐車場/0.99ha

第1駐車場/1.00ha

修景広場/1.24ha

陸上競技場/2.14ha

大はらっぱ/3.81ha

軟式野球場/1.50ha

参考図

公園名	久宝寺緑地	作成年月	平成29年3月
工事名	久宝寺緑地東地区1工区実施設計等委託		
図面名	防災ゾーニング図【後方支援活動エリア図】		
所属地名	八尾市西久宝寺町地内		
縮尺	1:2,000(A1) 1:4,000(A1)	図面番号	2 / 3
事務所名	大阪府 八尾土木事務所		

