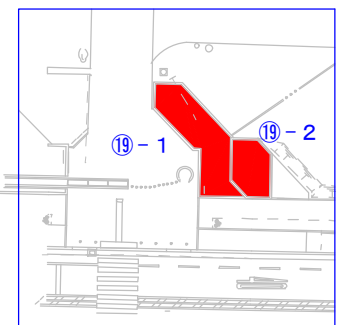
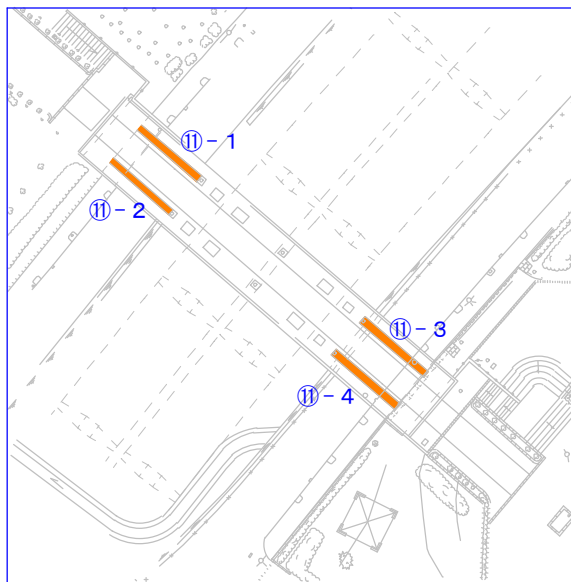
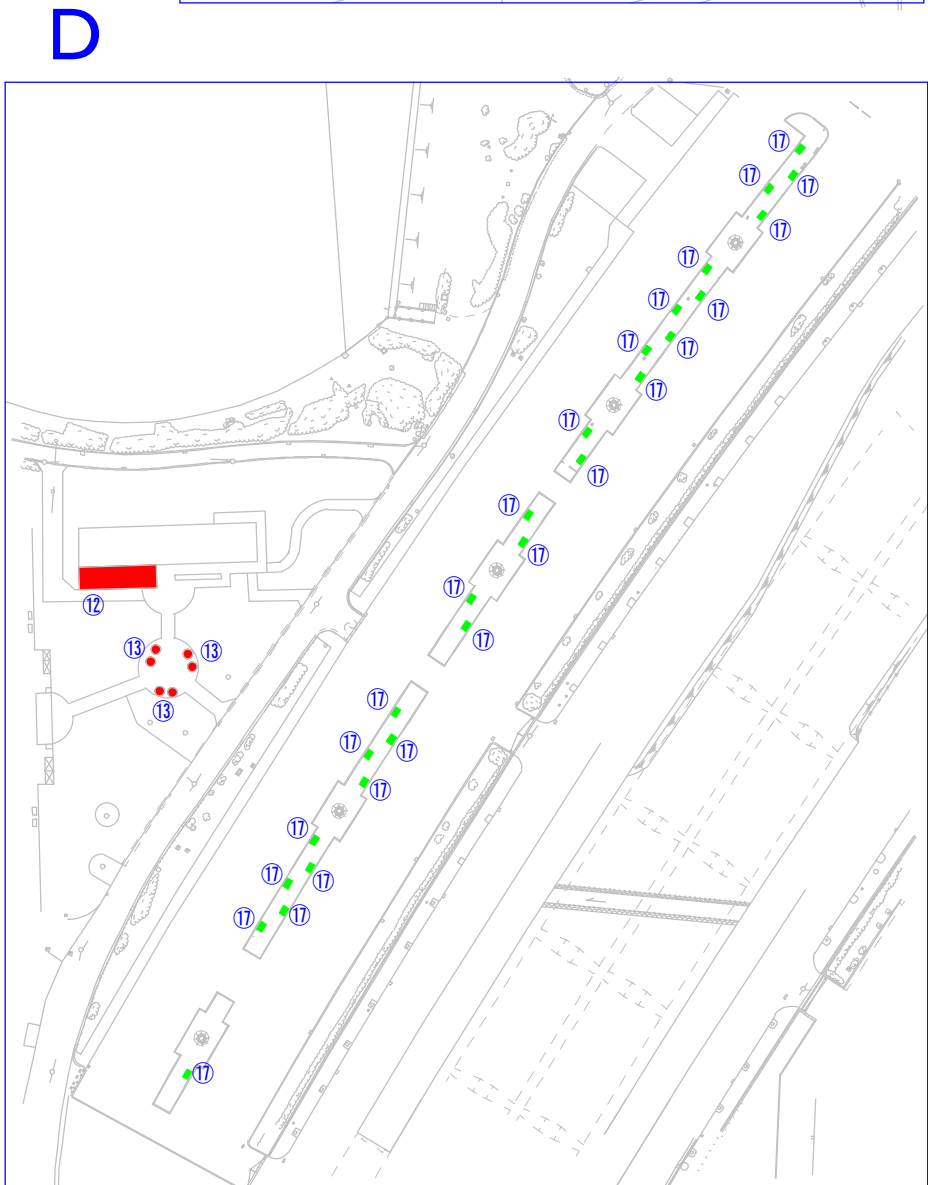
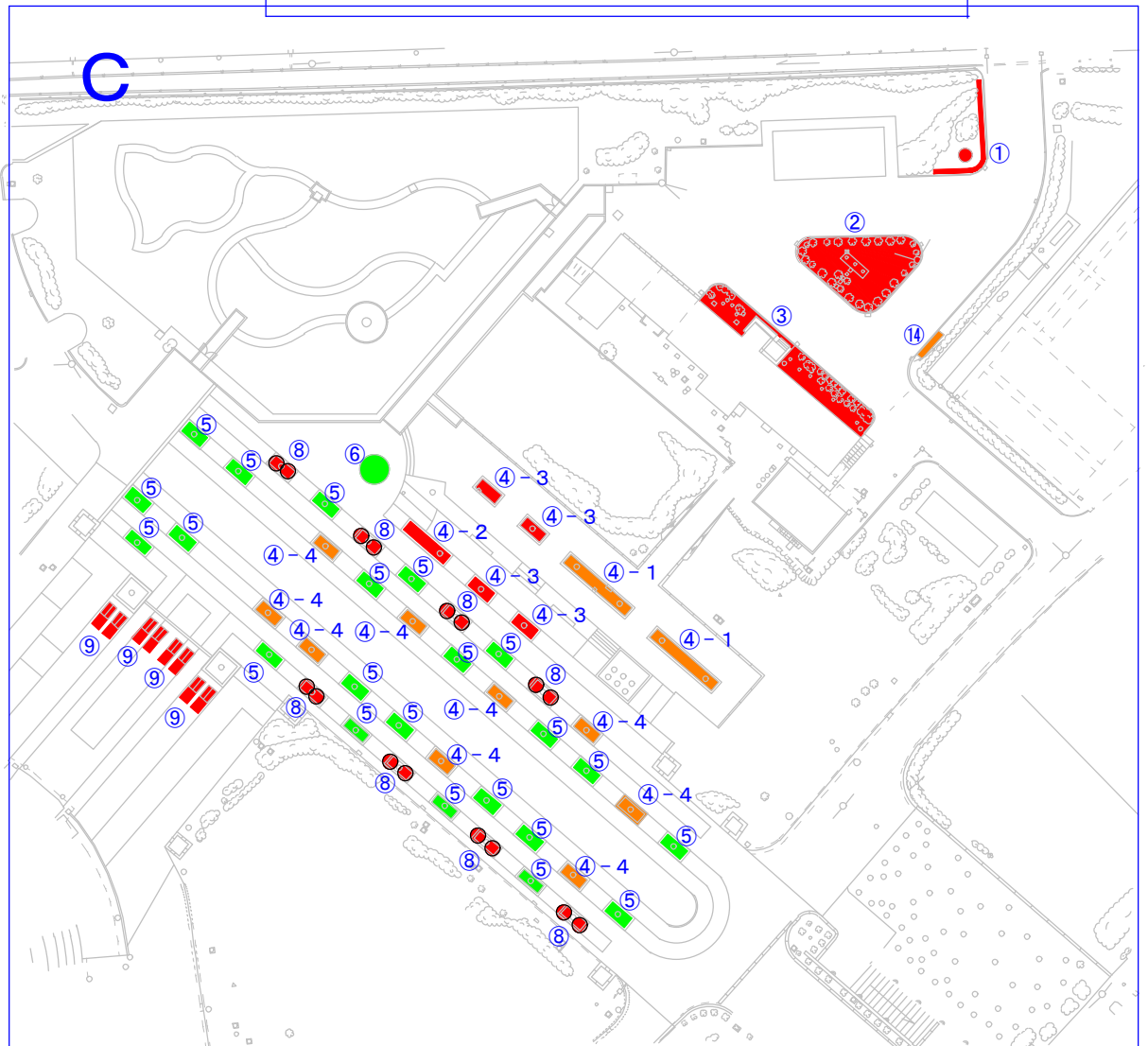
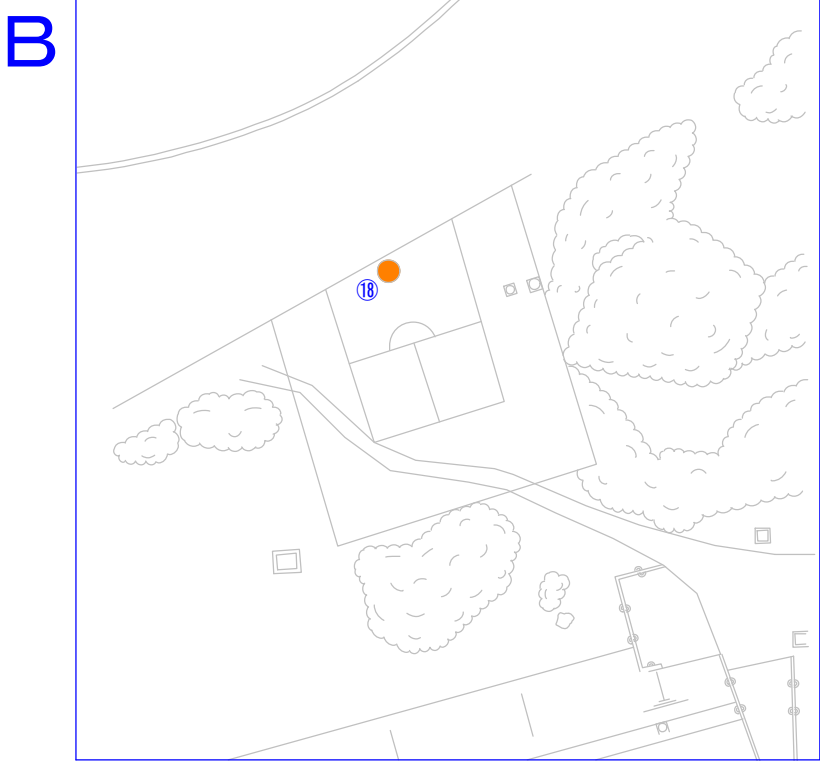
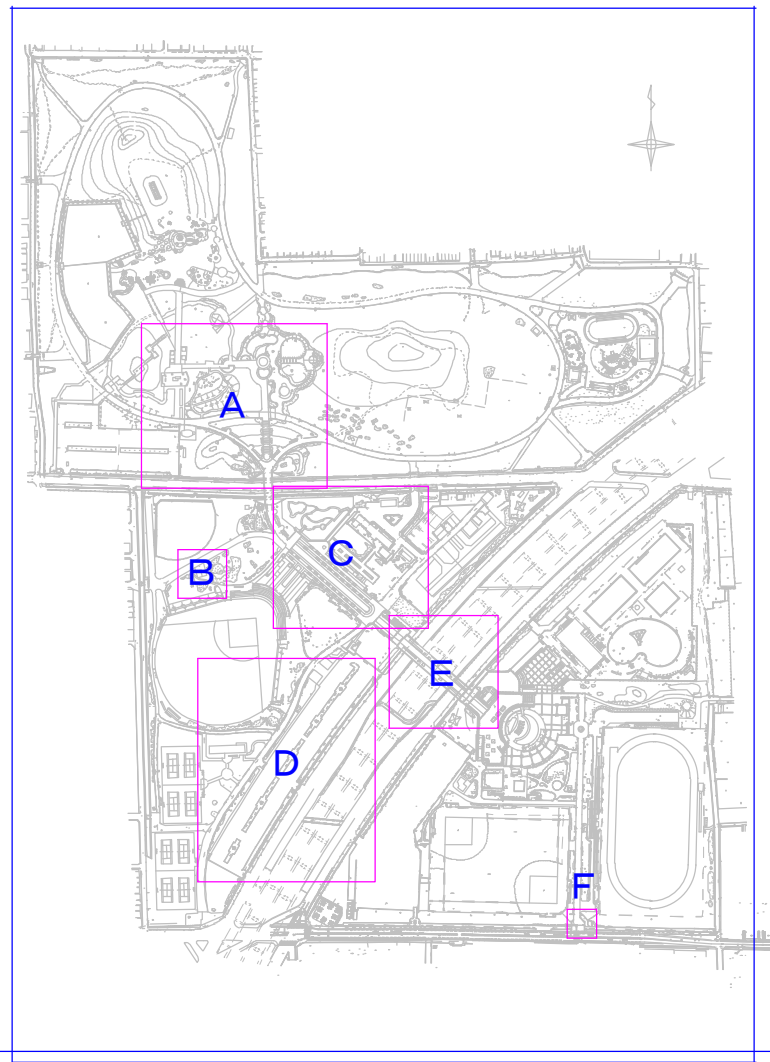
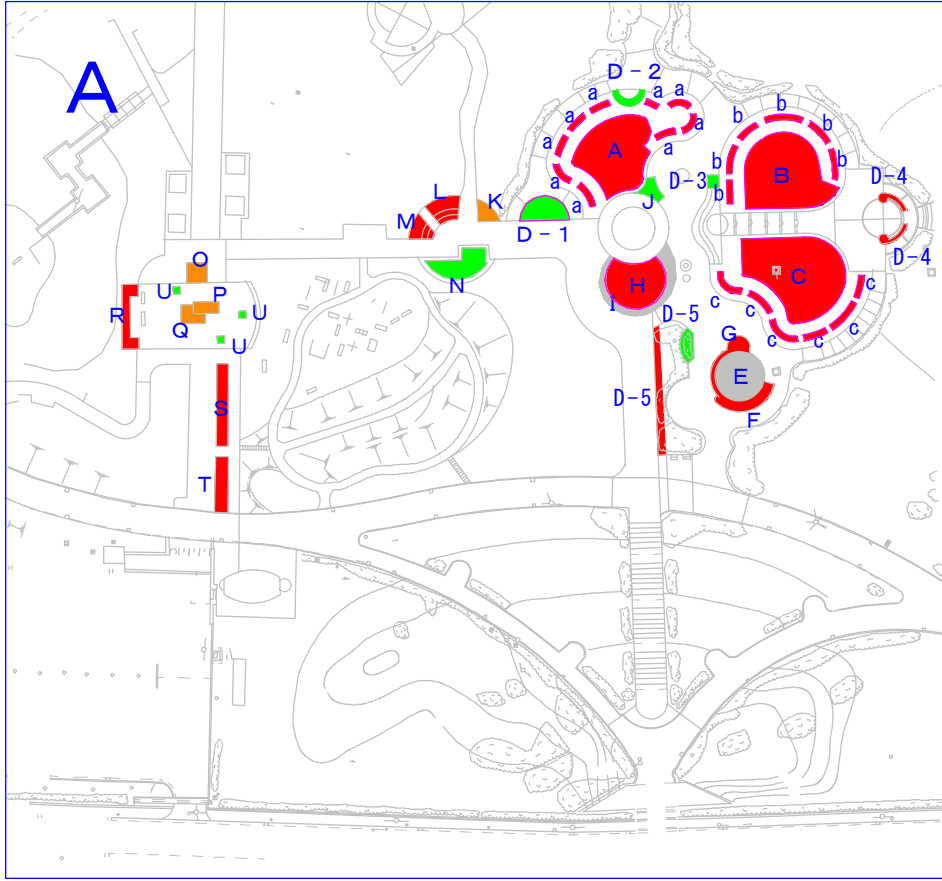


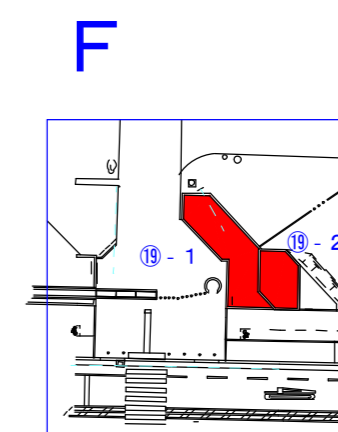
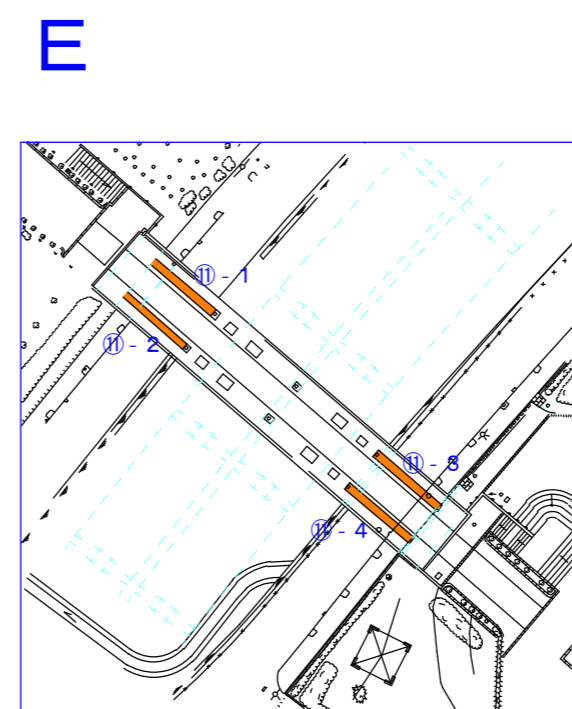
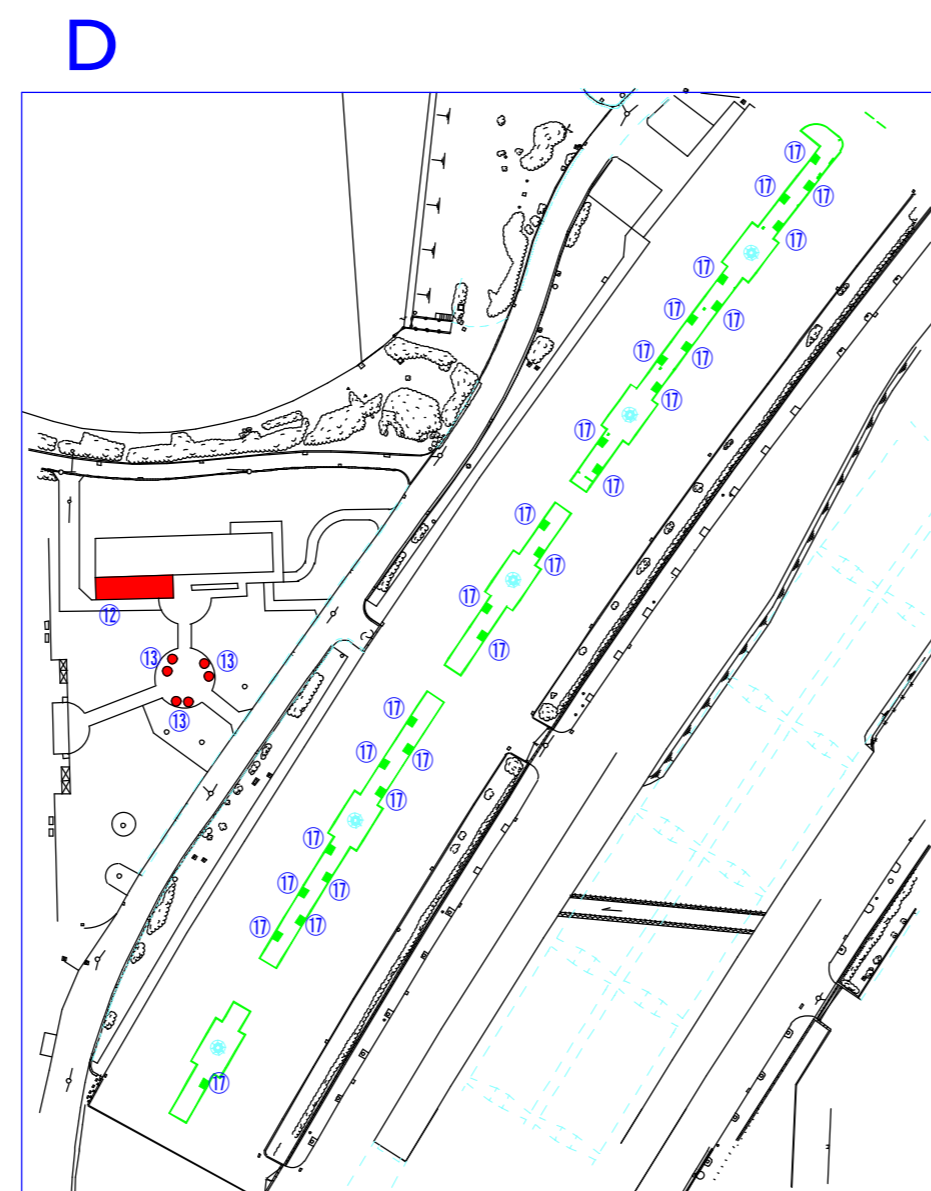
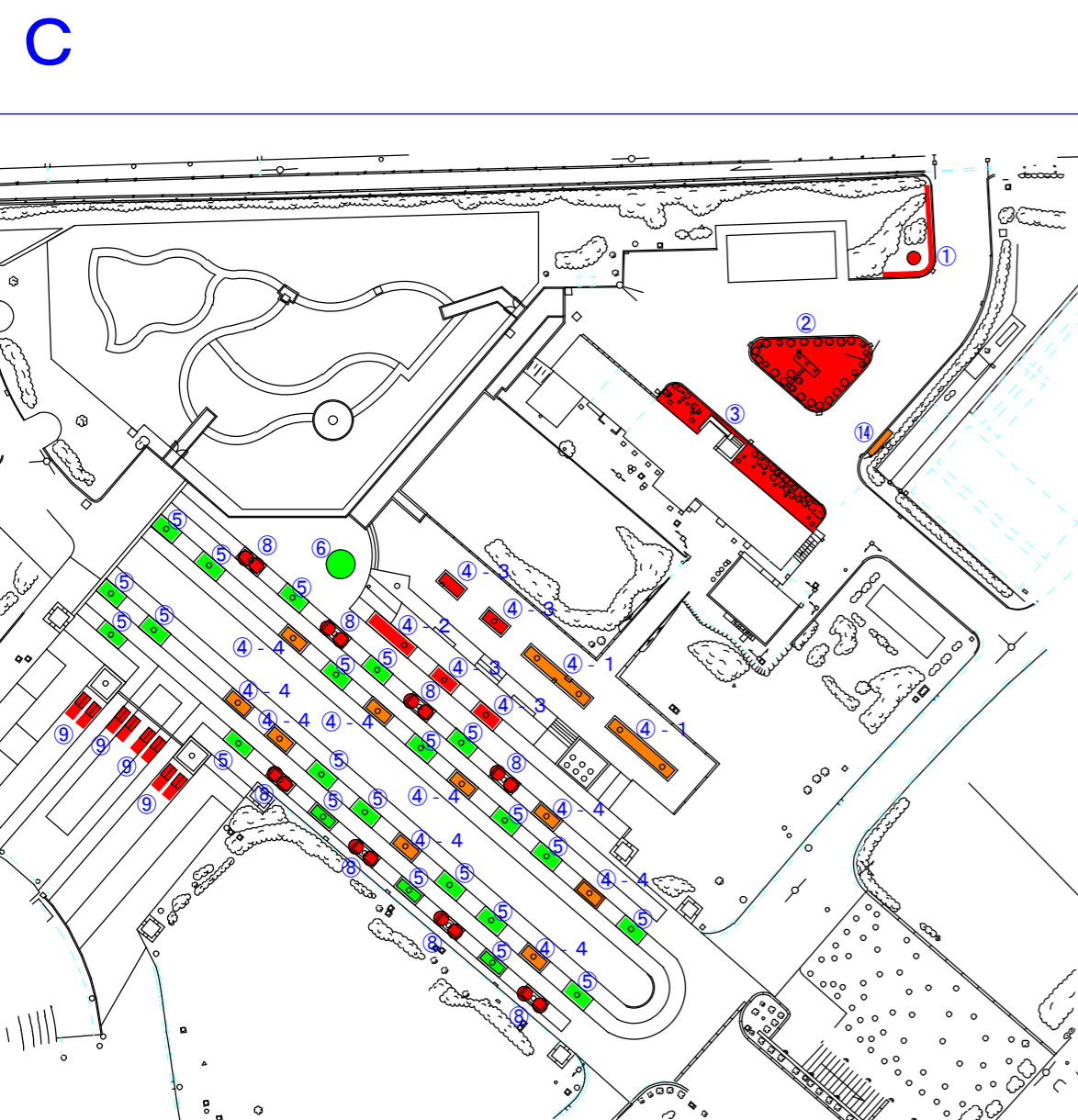
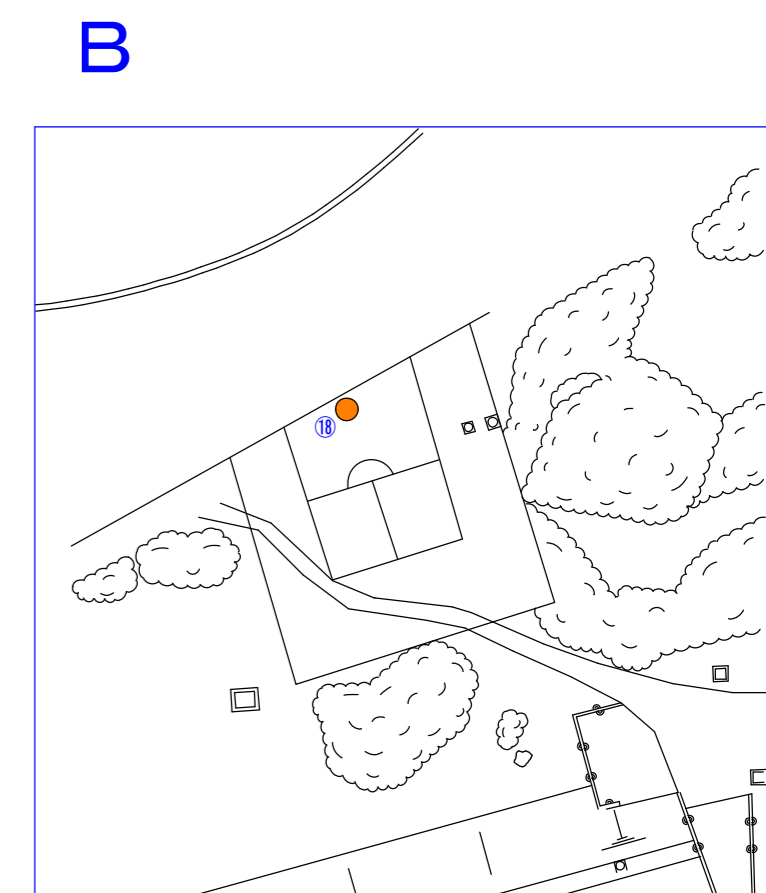
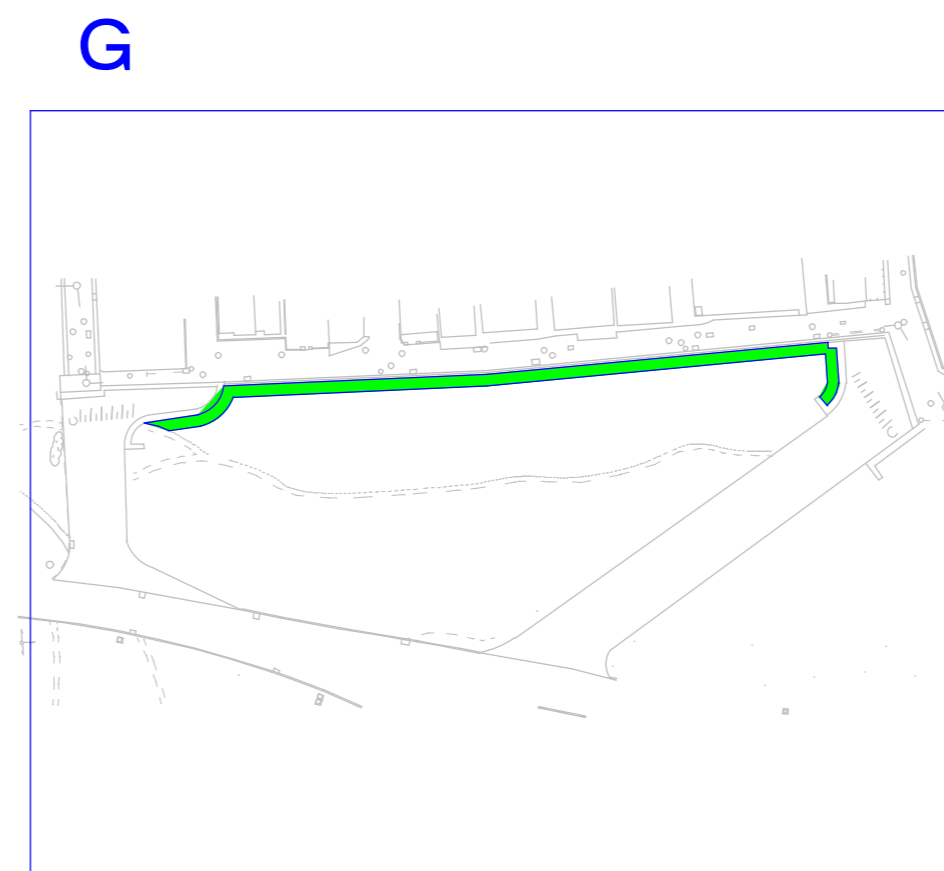
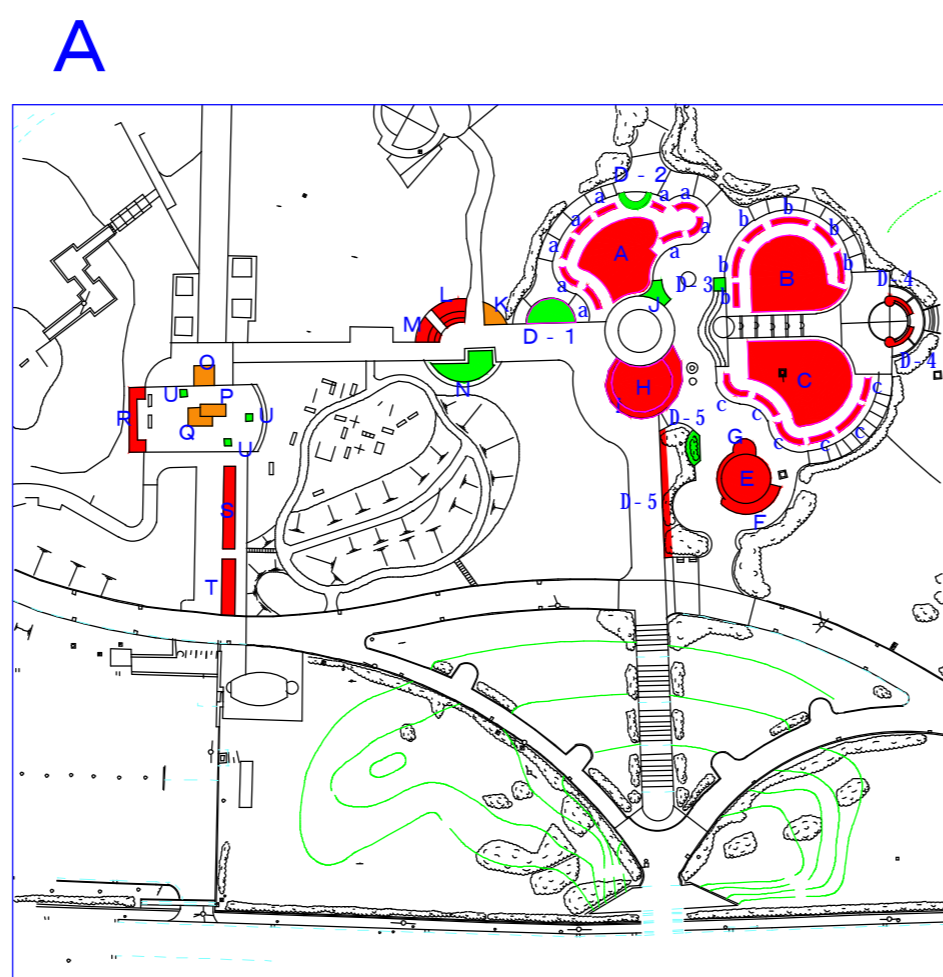
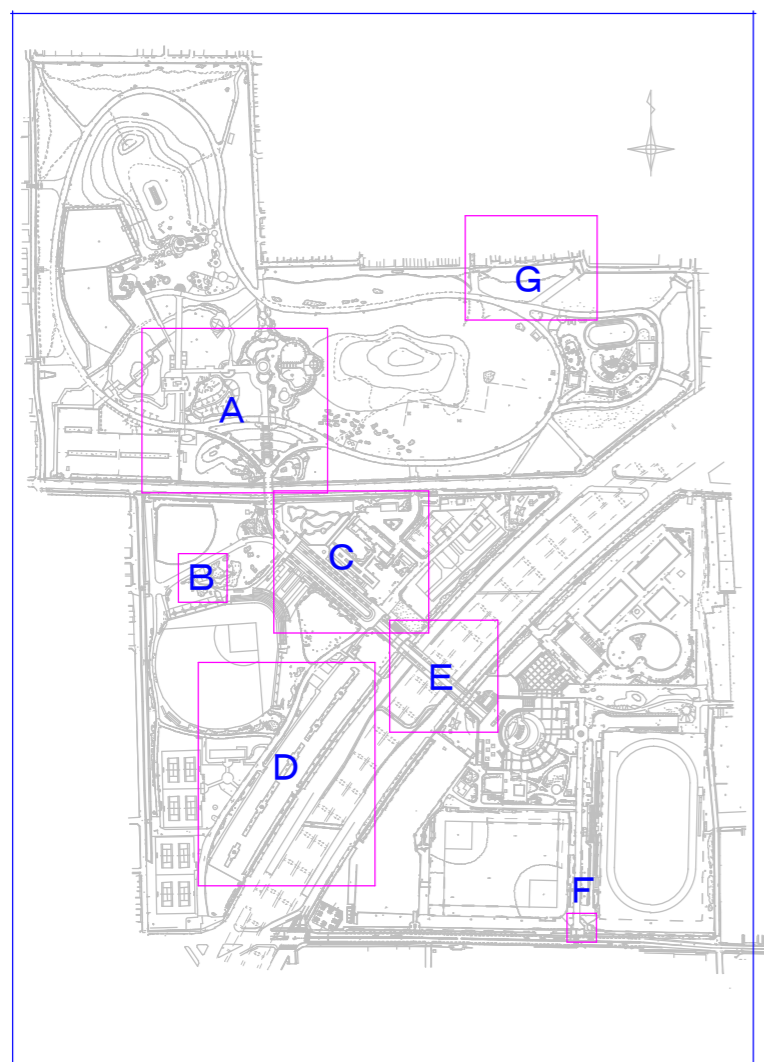
# 久宝寺緑地 花壇区域図



E

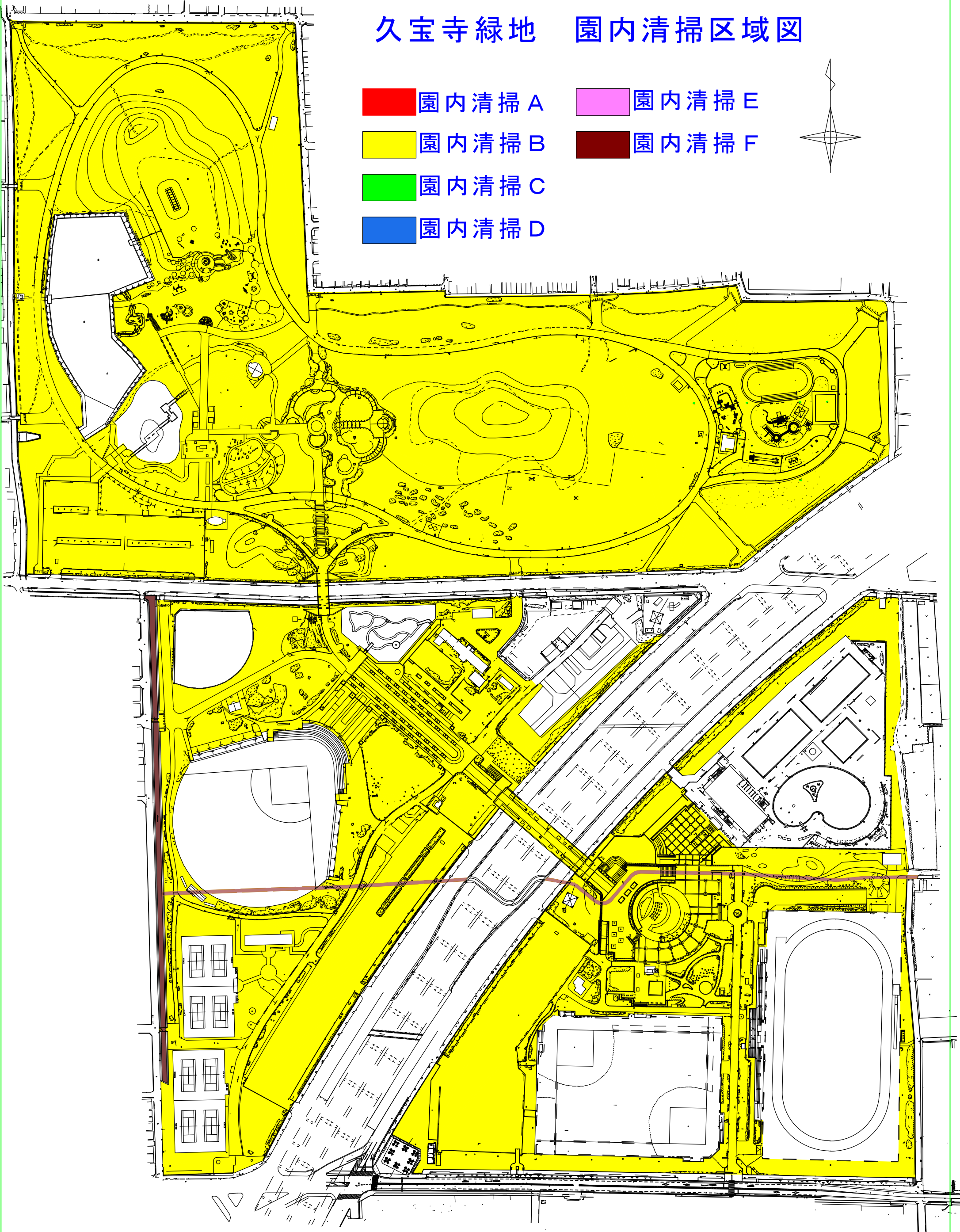
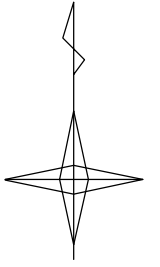
F

# 久宝寺緑地 花壇区域図



# 久宝寺緑地 園内清掃区域図

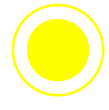
- 園内清掃 A
- 園内清掃 B
- 園内清掃 C
- 園内清掃 D
- 園内清掃 E
- 園内清掃 F



# 久宝寺緑地 便所清掃位置図



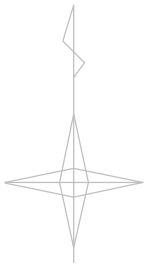
便所清掃 A



便所清掃 B



便所清掃 C



9番トイレ



8番トイレ



7番トイレ



6番トイレ



4番トイレ



1番トイレ



2番トイレ

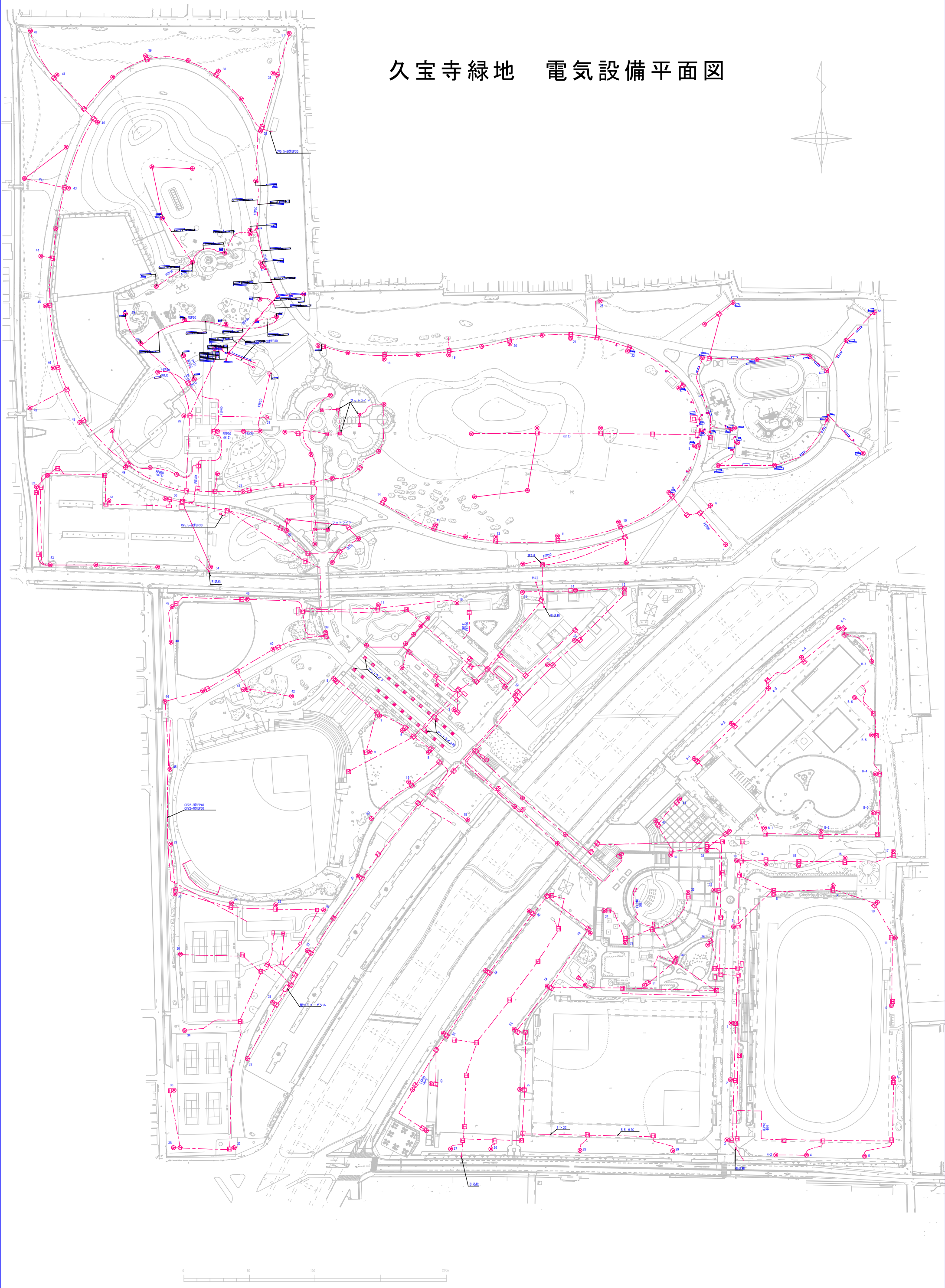
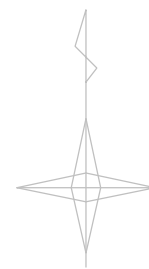


3番トイレ

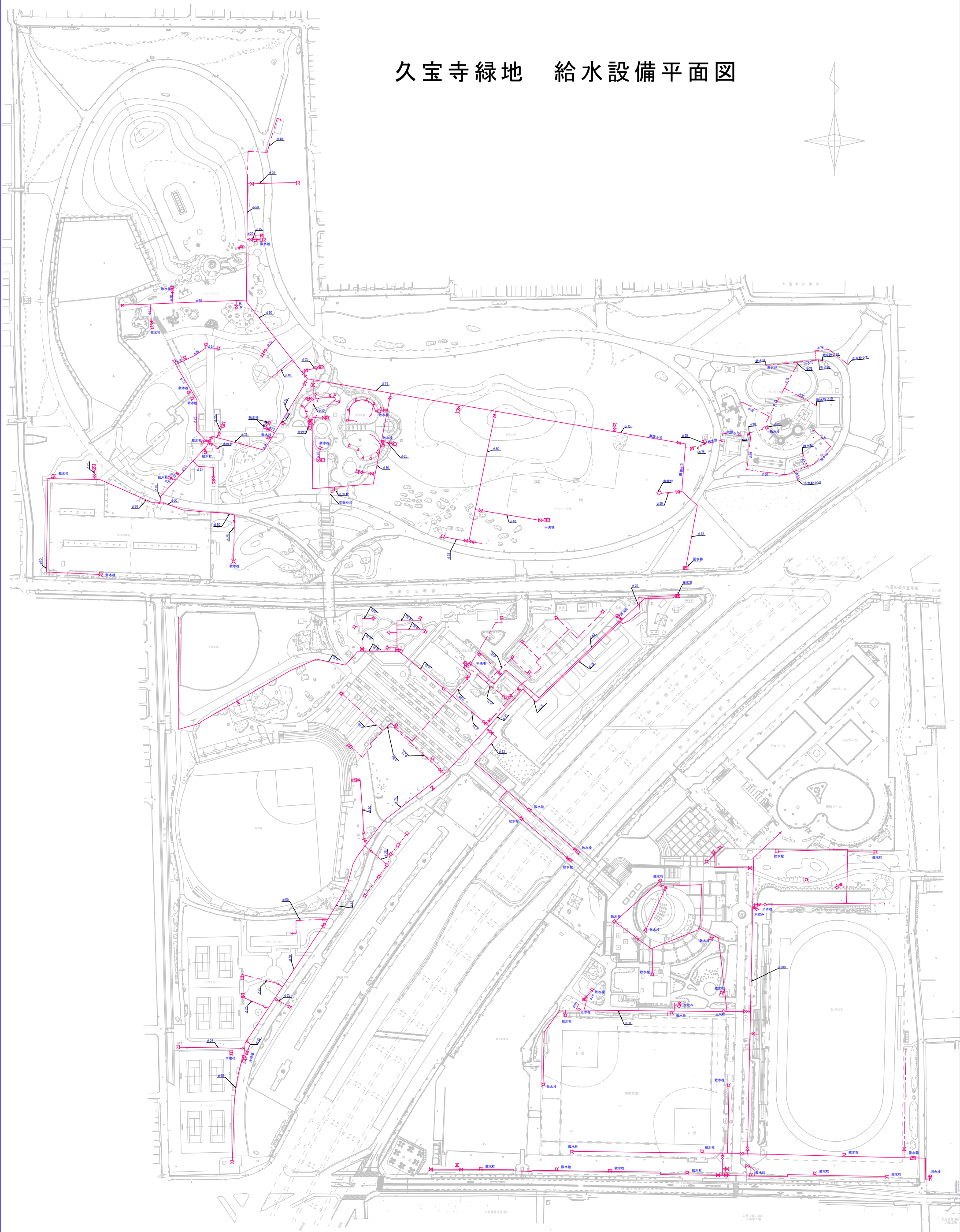
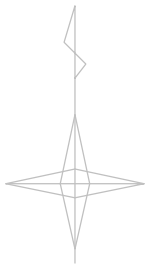


公園名	久宝寺緑地
図面種別	
縮尺	A3-1 : 2,500

# 久宝寺緑地 電気設備平面図



# 久宝寺緑地 給水設備平面図

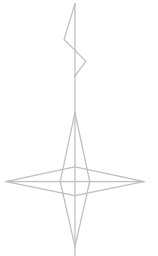
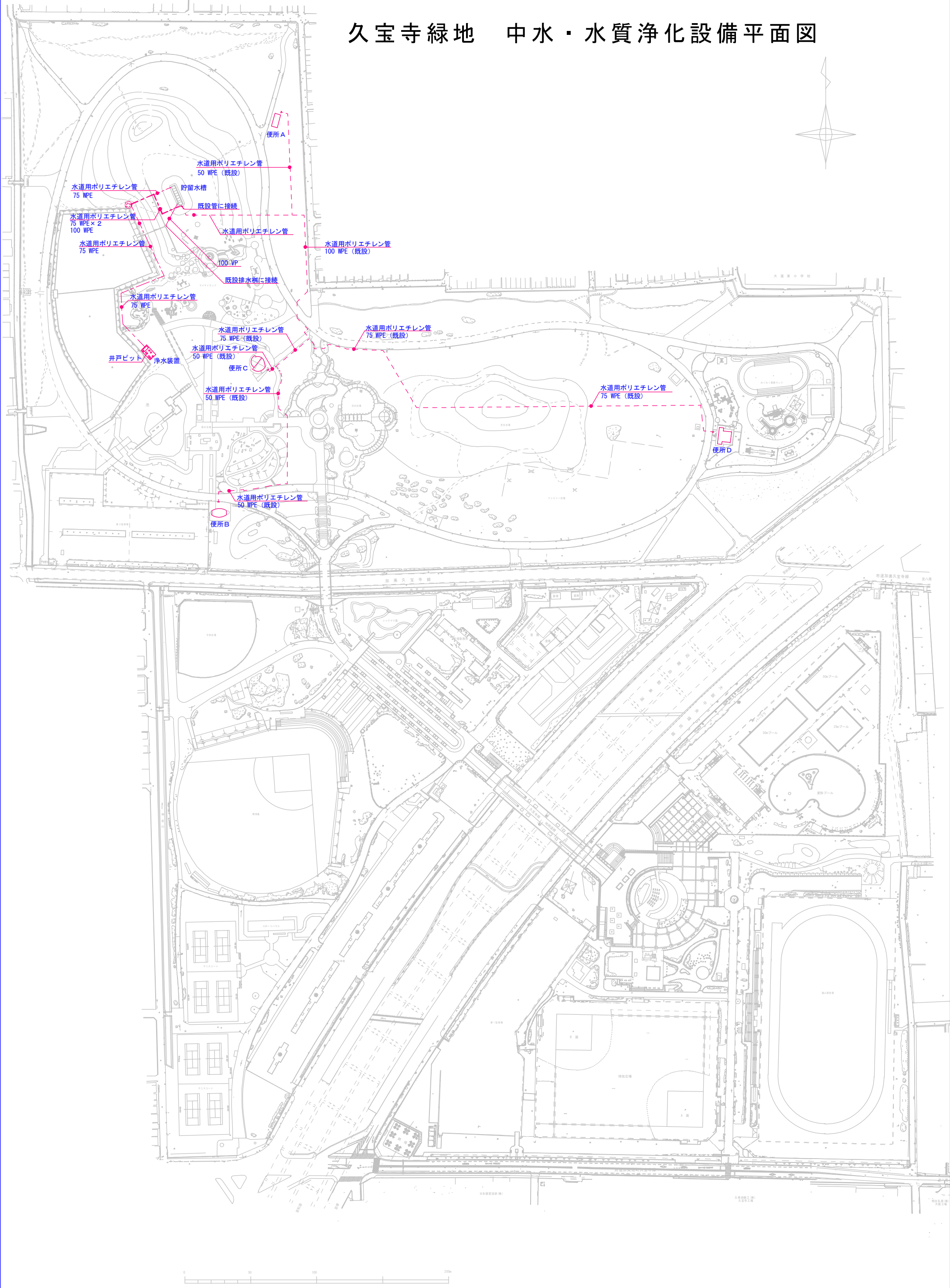


凡例

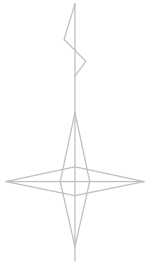
記号	名称	記号	名称
□	メーター	—	φ20
⊕	止水栓	—	φ25
⊗	散水栓	—	φ32
		—	φ40
		—	φ50
		—	φ75



# 久宝寺緑地 中水・水質浄化設備平面図



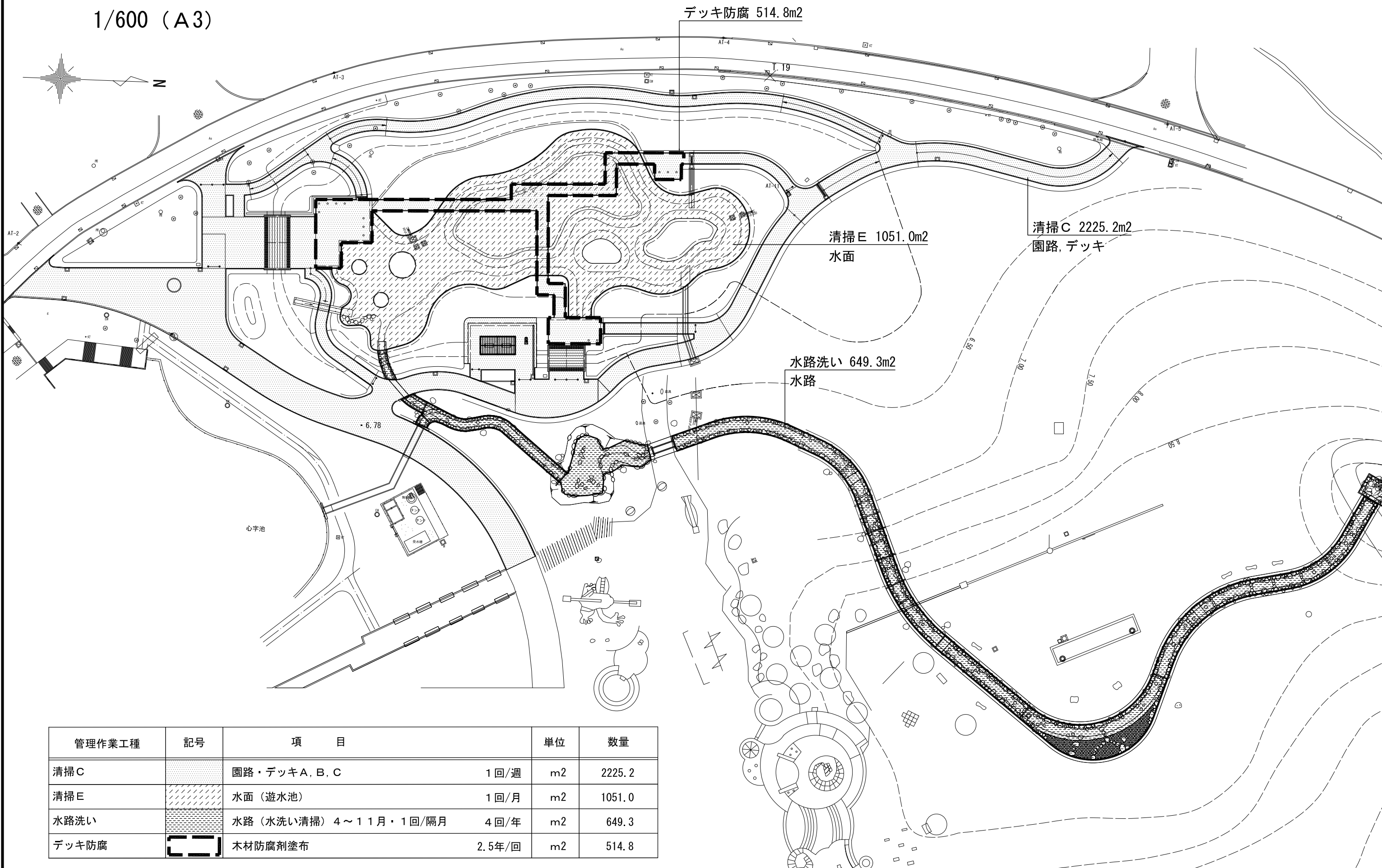
# 久宝寺緑地 下水・排水設備平面図





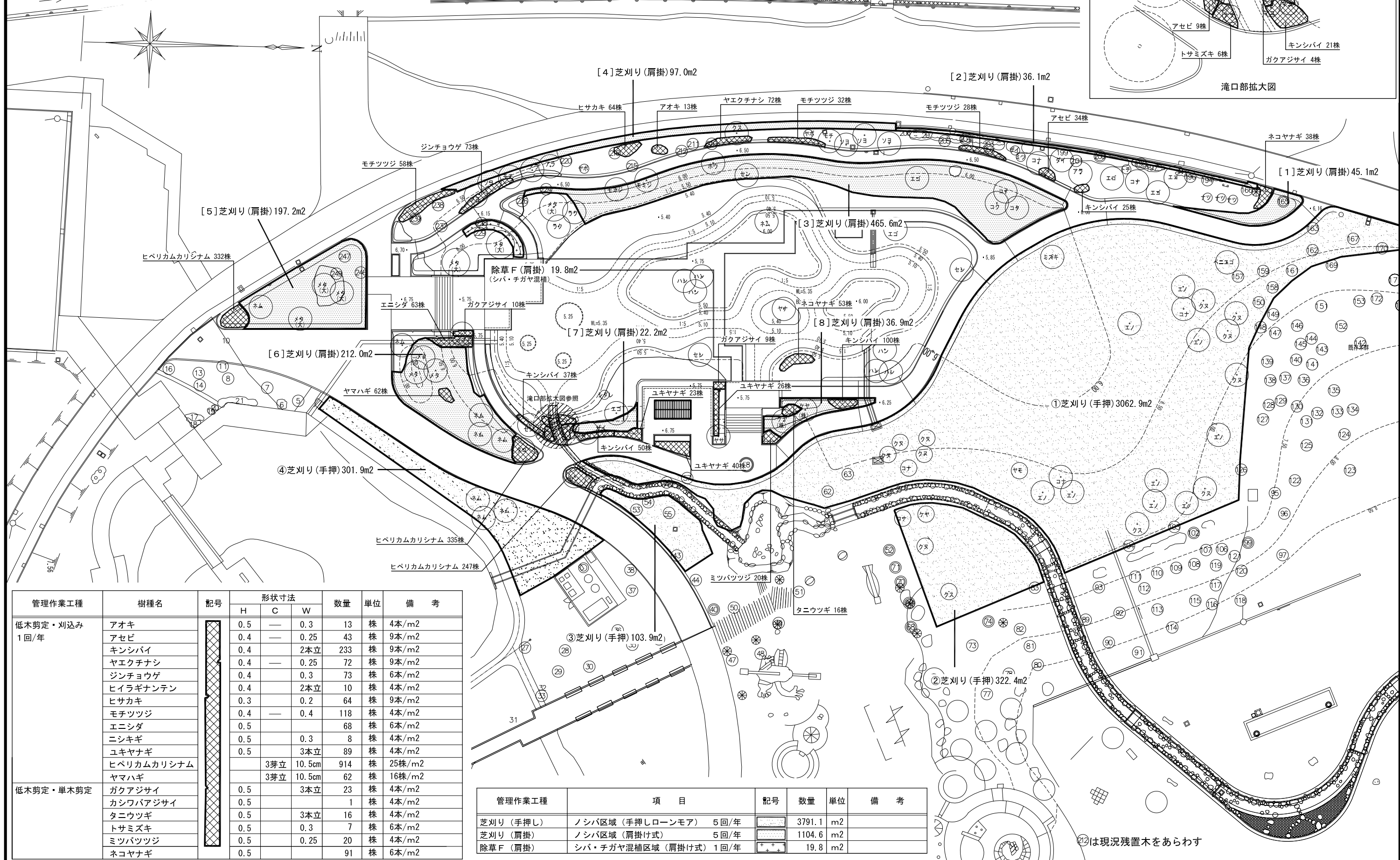
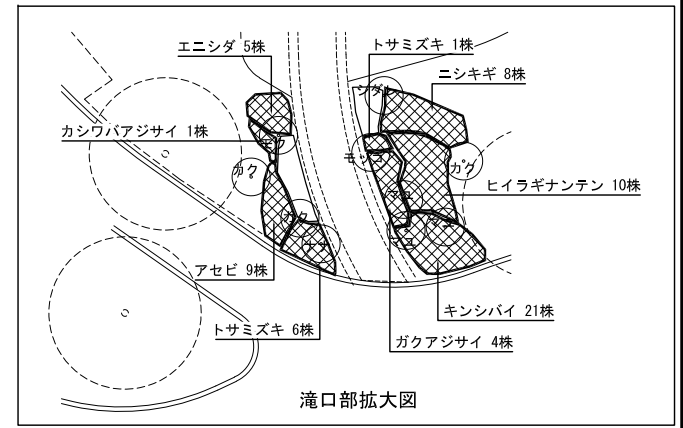
# デッキ、園路、水面、水路清掃管理図

1/600 (A3)



# 水辺広場植物管理図 (池周辺)

1/600 (A3)



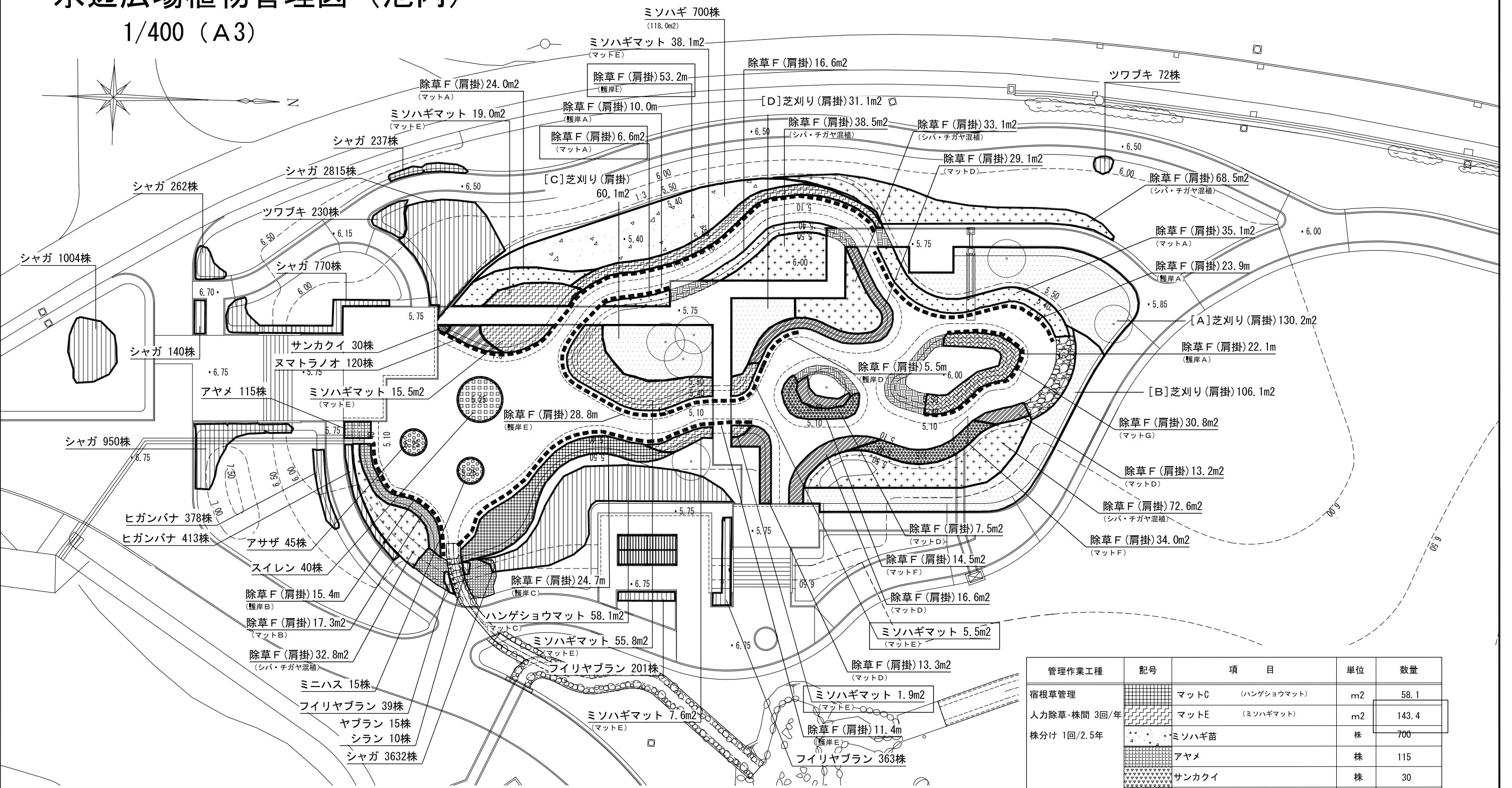
管理作業工程	樹種名	記号	形状寸法			数量	単位	備考
			H	C	W			
低木剪定・刈込み 1回/年	アオキ	[Symbol]	0.5	—	0.3	13	株	4本/m2
	アセビ		0.4	—	0.25	43	株	9本/m2
	キンシバイ		0.4	—	2本立	233	株	9本/m2
	ヤエクチナシ		0.4	—	0.25	72	株	9本/m2
	ジンチョウゲ		0.4	—	0.3	73	株	6本/m2
	ヒイラギナンテン		0.4	—	2本立	10	株	4本/m2
	ヒサカキ		0.3	—	0.2	64	株	9本/m2
	モチツツジ		0.4	—	0.4	118	株	4本/m2
	エニシダ		0.5	—	—	68	株	6本/m2
	ニシキギ		0.5	—	0.3	8	株	4本/m2
	ユキヤナギ		0.5	—	3本立	89	株	4本/m2
	ヒベリカムカリシナム		—	3芽立	10.5cm	914	株	25株/m2
	ヤマハギ		—	3芽立	10.5cm	62	株	16株/m2
低木剪定・単木剪定	ガクアジサイ	0.5	—	3本立	23	株	4本/m2	
	カシワバアジサイ	0.5	—	—	1	株	4本/m2	
	タニウツギ	0.5	—	3本立	16	株	4本/m2	
	トサミズキ	0.5	—	0.3	7	株	6本/m2	
	ミツバツツジ	0.5	—	0.25	20	株	4本/m2	
	ネコヤナギ	0.5	—	—	91	株	6本/m2	

管理作業工程	項目	記号	数量	単位	備考
芝刈り (手押し)	ノシバ区域 (手押しローンモア) 5回/年	[Symbol]	3791.1	m2	
芝刈り (肩掛)	ノシバ区域 (肩掛け式) 5回/年	[Symbol]	1104.6	m2	
除草 F (肩掛)	シバ・チガヤ混植区域 (肩掛け式) 1回/年	[Symbol]	19.8	m2	

⑫は現況残置木をあらわす

# 水辺広場植物管理図 (池内)

1/400 (A3)



管理作業工程	記号	項目	単位	数量	
芝刈り (肩掛)		ノシバ区域 (肩掛け式)	5回/年	m2	327.5
除草F (肩掛)	-----	護岸A (アゼスゲロール)	1回/年	m	56.0
		護岸B (ノハナショウブロール)	1回/年	m	15.4
		護岸C (ハンゲショウロール)	1回/年	m	24.7
		護岸D (カサスゲロール)	1回/年	m	5.5
		護岸E (ミソハギロール)	1回/年	m	93.4

管理作業工程	記号	項目	単位	数量		
除草F (肩掛)	-----	マットA (アゼスゲ混生マット)	1回/年	m2	82.3	
		ヤシ繊維マット	マットB (ノハナショウブマット)	1回/年	m2	17.3
		マットD (カサスゲマット)	1回/年	m2	79.7	
		マットF (マコモマット)	1回/年	m2	48.5	
		マットG (フイマット)	1回/年	m2	30.8	
除草F (肩掛)		シバ・チガヤ混植区域 (肩掛け式)	1回/年	m2	245.5	

管理作業工程	記号	項目	単位	数量
宿根草管理		マットC (ハンゲショウマット)	m2	58.1
人力除草・株間 3回/年		マットE (ミソハギマット)	m2	143.4
株分け 1回/2.5年		ミソハギ苗	株	700
		アヤメ	株	115
		サンカクイ	株	30
		ヌマトラノオ	株	120
		ツワブキ	株	302
		シャガ	株	9810
		シラン	株	10
		ヒガンバナ	株	791
		フィリヤブラン	株	603
		ヤブラン	株	15
宿根草管理		スイレン	株	40
株分け 1回/2.5年		アサザ	株	45
		ミニハス	株	15