

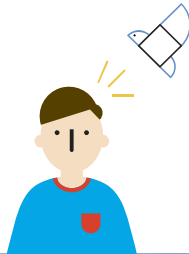
# さあ、仕事と暮らしを立て直そう。

「自立する」ということは、ひとりで頑張り続けることじゃない。

誰かやどこかに頼ることができ、たくさんの人の力を借り、自分らしく働き・生きられること。わたしたちはそう信じています。

「チャン集プロジェクト」では、概ね35～49歳の方へ就職と住宅のサポートを提供いたします。

このプロジェクトがあなたの新しい「巣立ち」を支えられるものとなりますように。



## どんなサポート？

本プロジェクトでは、企業との出会い、住宅・就職に関するサポートを受けることができます。プロジェクト参加企業に就職決定した方へ、社員寮として大阪府営「清滝住宅」の一室を提供。プロジェクトに賛同し、参加して下さった企業の募集職種はすべて、未経験OK・正社員採用です。企業の想いも理解し、自分のキャリアも諦めない。そんな方の応募を待っています。

<p>株式会社 Axis <b>募集職種</b> 催事イベント運営スタッフ</p>	<p>エバーコート株式会社 <b>募集職種</b> 技能工 一般事務</p>	<p>株式会社エフティ <b>募集職種</b> 店舗運営スタッフ</p>
<p>株式会社大前製作所 <b>募集職種</b> 金属加工職 製造事務職</p>	<p>株式会社オージー塗装工事 <b>募集職種</b> 橋梁塗装補修作業 電力鉄塔現場の作業 (現場職・管理職)</p>	<p>社会福祉法人大阪映明館 大阪映明館病院 <b>募集職種</b> 看護補助</p>
<p>株式会社 KIYOMI <b>募集職種</b> 就労支援員・生活支援員 作業療法士 精神保健福祉士</p>	<p>櫻津鋼材株式会社 <b>募集職種</b> 生産管理職 現業職 営業職</p>	<p>株式会社田中商店 <b>募集職種</b> 土木施工・現場管理 運輸・測量業務</p>
<p>NPO 法人ちゅうぶ <b>募集職種</b> 障害者支援スタッフ</p>	<p>株式会社ブリッジフォー <b>募集職種</b> 店舗運営スタッフ</p>	<p>社会福祉法人山麓会 清滝らくらく苑 <b>募集職種</b> 介護スタッフ</p>

※2022年5月時点の情報です。その他参加企業はWebサイトをご覧ください。

また、自治会活動や部屋づくりのためのDIYプログラムなどを通して、地域の方や仲間との関わりの中で、コミュニケーションや暮らしへの自信を身につけることができます。



## 15～34歳の方・アルバイトからチャレンジしたい方はこちら 住宅つき就職支援「MODEL HOUSE」

「チャン集プロジェクトが気になっているけど、対象年齢ではなかった」  
「なかなか仕事が長く続かなかったり、不安定な状況にいる…」  
「まずはアルバイトから始めて、正社員へのステップアップを目指したい」  
そんなみなさんに、ぜひご参加いただきたいと思います。アルバイトからのチャレンジも可能です。詳しくはWEBサイト、またはお問い合わせください。



## どんな住宅？

大阪府営「清滝住宅」の一室を提供します。

**構造** RC（鉄筋コンクリート）構造・5階建（エレベーター無） **家賃等** 月額25,000円

**アクセス** 【バス】 JR四条駅より約11分「清滝団地」下車すぐ / 京阪大和田駅より約23分「清滝団地」下車すぐ  
【徒歩】 JR忍ヶ丘駅より約15分

**間取り** 39㎡（2K）と58㎡（3K）の2種類があります。お風呂・トイレ・キッチンスペース（ガスコンロ無し）・給湯器あり。



冷蔵庫、洗濯機などの共同で使用できる生活家電が揃うコミュニティスペースが利用可能です。広いキッチンが備わっているため入居者同士で集まって、食事や団らんを楽しんだりできます。

## 応募フロー

**参加条件**

- ・概ね35歳～49歳の方 ・提供する住戸（清滝住宅）に単身転居できる方 ・本プロジェクト参加企業で正社員をめざす方
- ・医師から就労を止められている状況ではない方 ・学生ではない方 ・自治会活動やサポートの一環で実施する研修に参加できる方

### 1 参加お申込み（個別説明会）

本プロジェクトに参加を希望される方は、エントリーフォームからお申込みください。また、お申込み前にプロジェクトの詳細をもう少し聞きたいという方向けに、個別説明会を開催しています。

### 2 事前セミナーや交流会

お申込みを頂いた方向けに、自分に最適な役割を知るセミナー・企業との交流会を随時開催します。交流会では会社や仕事内容などについて詳しく聞くことができます。また、複数回企業交流会へご参加頂くことも可能です。

### 3 住宅見学会

ご希望頂いた方のみ、清滝住宅のお部屋を見学頂くことが可能です。

### 4 企業へのエントリー・エントリーサポート

入社を希望する企業への応募に関する相談や、書類・面接対策など、就職に向けたサポートを受けることができます。  
※企業へのエントリーで不採用になった場合は、ご状況に合わせた他の支援サービスをご案内いたします。

### 5 住宅のDIYプログラム参加

採用決定された方から、壁紙貼り・ペンキ塗り・棚の取り付けなど、スタッフと一緒に部屋の一部をDIYします。

### 6 入居スタート

入居開始後、長く働き続けるためのサポートを実施します。  
就職後は、定期的に面談などの定着サポートを実施します。また、自治会活動などにもご参加いただけます。

お申込み・参加までの流れ

※参加条件のすべてに当てはまる方が、プロジェクトに参加することが可能です。  
※行政の福祉サービスを受けておられる場合、本プロジェクトへの参加ができないケースがあります。  
※エントリー受付後、スタッフよりご状況確認のお電話をすることがございます。また、プロジェクトの詳細の注意事項をメールにてお送りしますので、必ずご確認ください。  
※交流会等のスケジュールはWEBサイトをご確認ください。今後、情報が変わる可能性もありますので、ご了承ください。

## チャン集プロジェクト参加者の声



スタッフの方や、プロジェクトの参加者、企業の方と話していると、自分は寂しかったのだと思います。働いて、気楽になりました。「苦しい」「どうしたら良いかわからん」って感じている人がいたら、話聞いてくれる人もおるでって伝えたいです。



住宅のサポートもついていて、「自立して住む」ことに関心があった自分に合っていると思いました。興味のある会社に見学に行けたことや、スタッフや企業担当者の人柄・考え方が交流会などで確認できたことも参加への後押しになりました。