

令和5年6月分

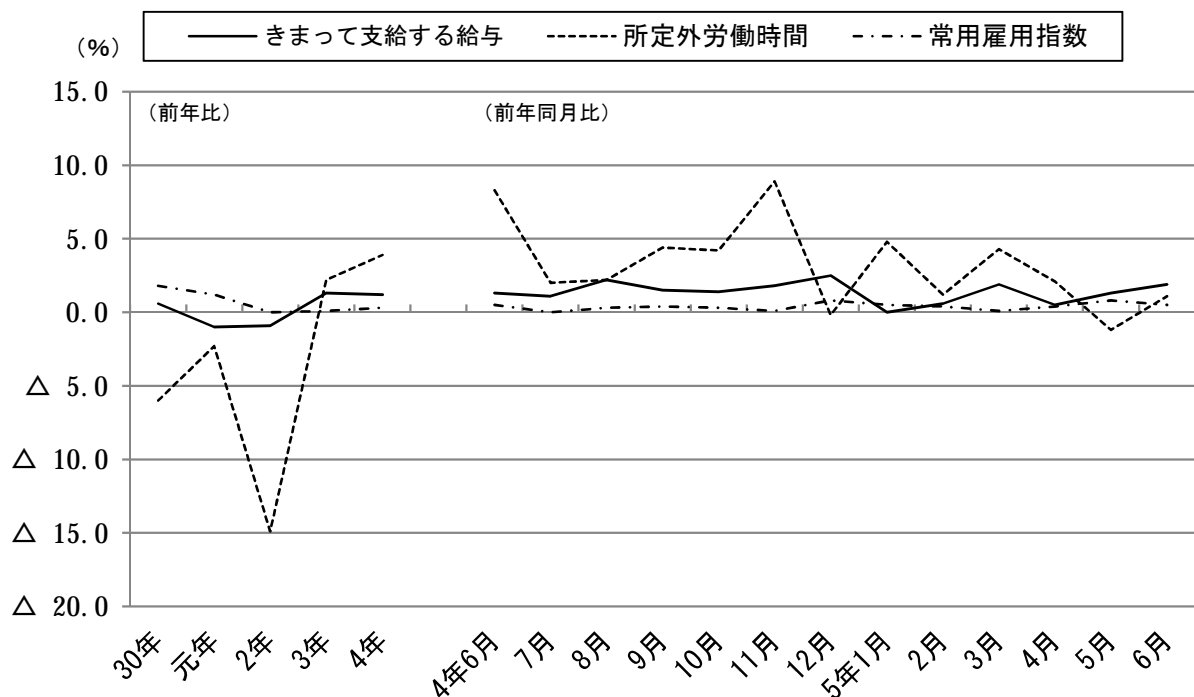
大阪の賃金、労働時間及び雇用の動き

毎月勤労統計調査地方調査月報

—主な動き— (調査産業計・事業所規模5人以上)

- **きまって支給する給与**の名目賃金指数は、104.3で前年同月比1.9%の増加
- **所定外労働時間**の労働時間指数は、107.1で前年同月比1.1%の増加
- **常用雇用指数**は、101.1で前年同月比0.5%の増加

前年比及び前年同月比の推移 (調査産業計・事業所規模5人以上)



大阪府総務部統計課

目次

■ 調査結果の概況	2
統計表	
第 1 表 産業別 1 人平均月間現金給与額（規模 5 人以上）	9
第 2 表 産業別 1 人平均月間現金給与額（規模30人以上）	9
第 3 表 産業別 1 人平均月間労働時間及び出勤日数（規模 5 人以上）	10
第 4 表 産業別 1 人平均月間労働時間及び出勤日数（規模30人以上）	10
第 5 表 産業別の月末及び増加、減少推計労働者数（規模 5 人以上）	11
第 6 表 産業別の月末及び増加、減少推計労働者数（規模30人以上）	11
第 7 表 産業別及び性別 1 人平均月間現金給与額（規模 5 人以上）	12
第 8 表 産業別及び性別 1 人平均月間現金給与額（規模30人以上）	12
第 9 表 産業別及び性別 1 人平均月間労働時間及び出勤日数（規模 5 人以上）	12
第 10 表 産業別及び性別 1 人平均月間労働時間及び出勤日数（規模30人以上）	12
第 11 表 就業形態別 1 人平均月間現金給与額（規模 5 人以上）	13
第 12 表 就業形態別 1 人平均月間現金給与額（規模30人以上）	13
第 13 表 就業形態別 1 人平均月間労働時間、出勤日数及び労働者数（規模 5 人以上）	13
第 14 表 就業形態別 1 人平均月間労働時間、出勤日数及び労働者数（規模30人以上）	13
第 15 表 事業所規模別賃金、労働時間、出勤日数、雇用（調査産業計）	13
第 16 表 産業別名目賃金指数（現金給与総額）（規模 5 人以上）	14
第 17 表 産業別名目賃金指数（現金給与総額）（規模30人以上）	14
第 18 表 産業別名目賃金指数（きまって支給する給与）（規模 5 人以上）	14
第 19 表 産業別名目賃金指数（きまって支給する給与）（規模30人以上）	14
第 20 表 産業別名目賃金指数（所定内給与）（規模 5 人以上）	16
第 21 表 産業別名目賃金指数（所定内給与）（規模30人以上）	16
第 22 表 産業別実質賃金指数（現金給与総額）（規模 5 人以上）	16
第 23 表 産業別実質賃金指数（現金給与総額）（規模30人以上）	16
第 24 表 産業別実質賃金指数（きまって支給する給与）（規模 5 人以上）	18
第 25 表 産業別実質賃金指数（きまって支給する給与）（規模30人以上）	18
第 26 表 産業別労働時間指数（総実労働時間）（規模 5 人以上）	18
第 27 表 産業別労働時間指数（総実労働時間）（規模30人以上）	18
第 28 表 産業別労働時間指数（所定内労働時間）（規模 5 人以上）	20
第 29 表 産業別労働時間指数（所定内労働時間）（規模30人以上）	20
第 30 表 産業別労働時間指数（所定外労働時間）（規模 5 人以上）	20
第 31 表 産業別労働時間指数（所定外労働時間）（規模30人以上）	20
第 32 表 産業別常用雇用指数（規模 5 人以上）	22
第 33 表 産業別常用雇用指数（規模30人以上）	22
第 34 表 労働異動率（調査産業計）（規模 5 人以上）	22
第 35 表 労働異動率（調査産業計）（規模30人以上）	22
全国結果（令和 5 年 6 月分速報値）	24
■ 毎月勤労統計調査主要結果一覧	26
■ 毎月勤労統計調査地方調査の概要	28

—利用上の注意—

1. 事業所規模30人以上の第一種事業所の抽出方法は、平成30年に、2～3年に一度行う総入替え方式から毎年1月分調査時に行う部分入替え方式に変更した。
2. 総入替え方式においては、入替え時に一定の断層が生じていたため、賃金、労働時間指数とその増減率については過去に遡った改訂を行っていたが、部分入替え方式導入により断層は縮小することから、過去に遡った改訂は行っていない。
常用雇用指数とその増減率は、労働者数推計のベンチマークを令和4年1月分で更新したことに伴い、令和4年1月分確定値公表時に過去に遡って改訂した。
3. 令和4年1月分より、各指数の基準年（100とする年）を平成27年から令和2年に更新した。これに伴い、各指数を過去に遡って改訂しているが、増減率（前年比）については改訂していないため、改定後の指数で計算した場合と必ずしも一致しない。
4. 実数は過去に遡った改訂をしていないので、時系列比較は、原則として各指数によらねたい。
5. 実質賃金指数＝名目賃金指数／消費者物価指数×100
※ 消費者物価指数（持家の帰属家賃を除く総合指数）は、総務省統計局調べの大阪市分であり、令和4年1月分より、令和2年基準の指数を利用している。
6. 平成29年1月分より、日本標準産業分類（平成25年10月改定）に基づき表章している。
7. 事業所規模5人以上は「規模5人以上」、事業所規模30人以上は「規模30人以上」と表している。
なお、事業所規模5人以上には事業所規模30人以上を含んでいる。
8. 規模区分は、場所ごとの単位（事業所）で、本店、支店、出張所、営業所等はそれぞれその常用労働者数に応じて分類している。
9. 統計表中の符号の用語は、次のとおり。
「－」 該当数字なし
「X」 事業所数が少ないため秘匿
「△」 減少
「0」 単位未満
10. 最新の全国平均は、速報値を用いている。

■ 調査結果の概況

1. 賃金の動き（規模5人以上）

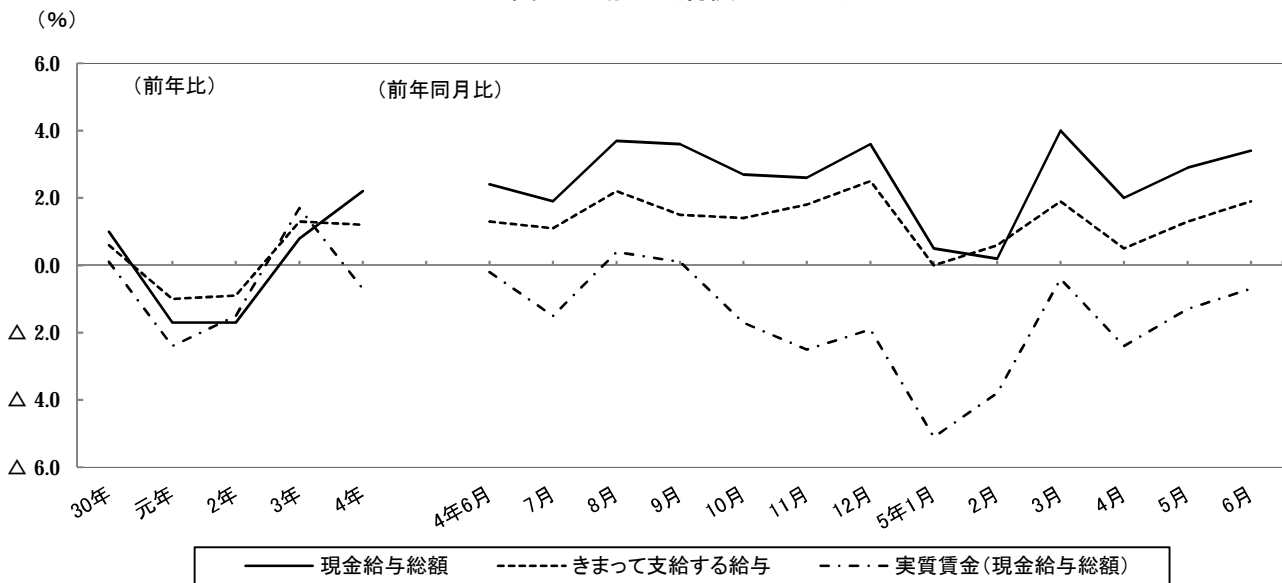
常用労働者1人あたりの現金給与総額は **474,694円**、名目賃金指数は **144.9**で前年同月比 **3.4%**の増加となった。このうち、きまって支給する給与は **279,882円**（名目賃金指数 **104.3**で前年同月比 **1.9%**増）、特別給与は **194,812円**となっている。

また、きまって支給する給与のうち、所定内給与は **261,547円**（名目賃金指数 **103.8**で前年同月比 **1.9%**増）、残業手当等の超過労働給与は **18,335円**となっている。

現金給与総額の名目賃金指数と消費者物価指数（持家の帰属家賃を除く総合指数・大阪市分）により算出した実質賃金指数は、**137.3**で前年同月比 **0.7%**の減少となった。

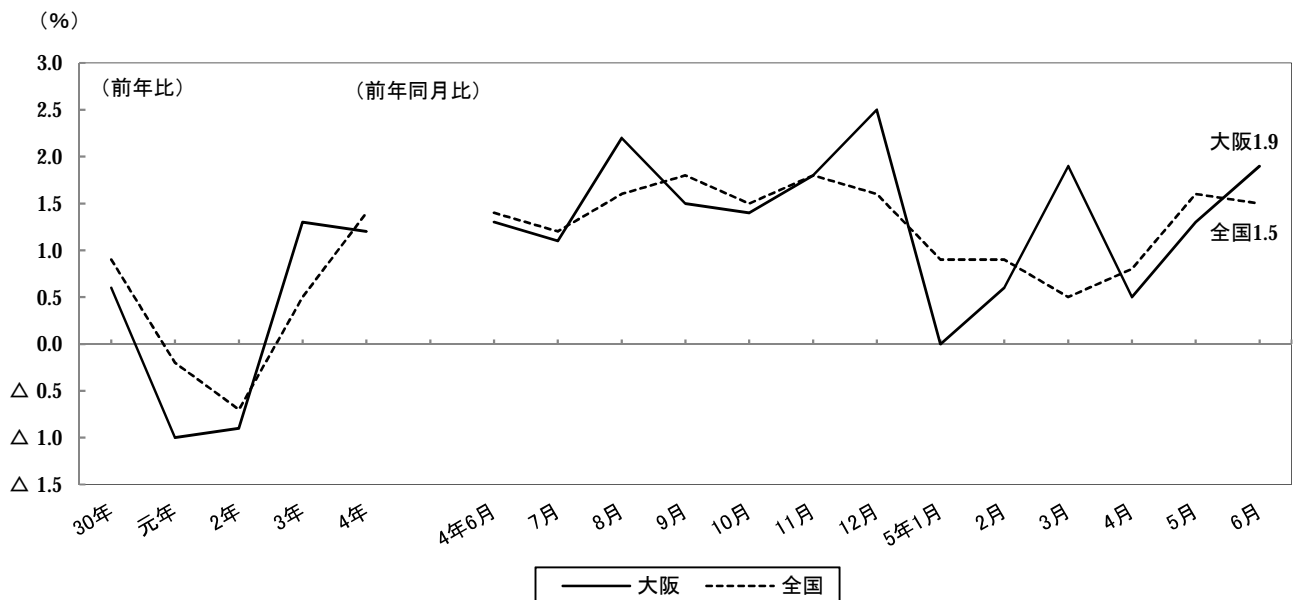
（指数は、第16表、第18表、第20表、第22表参照）

賃金の動き（規模5人以上）



きまって支給する給与の前年同月比を全国平均と比較すると、大阪府は **1.9%**の増加、全国平均は、**1.5%**の増加となった。

全国との比較(規模5人以上・きまって支給する給与)



●産業別賃金

[規模5人以上]

(単位：円、%)

産 業	現金給与総額		きまって支給する給与		所定内給与		超過労働 給与	特別給与
	実 額	前 年 同月比	実 額	前 年 同月比	実 額	前 年 同月比		
調 査 産 業 計	474,694	3.4	279,882	1.9	261,547	1.9	18,335	194,812
建 設 業	641,645	3.0	380,890	△ 1.8	349,846	△ 2.1	31,044	260,755
製 造 業	494,689	1.2	322,368	0.9	298,360	1.6	24,008	172,321
電気・ガス・熱供給・水道業	1,384,848	6.6	457,910	1.3	418,024	2.4	39,886	926,938
情 報 通 信 業	747,583	1.3	361,589	1.5	334,336	1.1	27,253	385,994
運 輸 業 , 郵 便 業	606,620	7.4	358,083	4.5	316,200	3.8	41,883	248,537
卸 売 業 , 小 売 業	399,510	△ 5.7	261,574	△ 1.9	248,778	△ 2.6	12,796	137,936
金 融 業 , 保 険 業	939,272	16.0	359,475	9.4	335,258	9.7	24,217	579,797
不 動 産 業 , 物 品 賃 貸 業	583,495	15.3	331,969	6.1	310,675	6.5	21,294	251,526
学術研究, 専門・技術サービス業	655,896	△ 11.4	401,653	4.5	371,935	6.2	29,718	254,243
宿 泊 業 , 飲 食 サ ー ビ ス 業	173,990	2.0	125,398	1.2	119,045	△ 0.6	6,353	48,592
生活関連サービス業, 娯楽業	375,495	37.2	219,008	7.7	210,644	7.1	8,364	156,487
教 育 , 学 習 支 援 業	703,084	10.7	286,315	△ 0.7	275,449	△ 0.2	10,866	416,769
医 療 , 福 祉	366,961	9.2	258,862	6.4	245,154	7.1	13,708	108,099
複 合 サ ー ビ ス 事 業	796,792	0.9	316,484	3.2	293,685	0.4	22,799	480,308
そ の 他 の サ ー ビ ス 業	396,806	4.8	229,268	0.8	213,527	1.1	15,741	167,538

注) 前年同月比は、名目賃金指数による。

●産業別賃金

[規模30人以上]

(単位：円、%)

産 業	現金給与総額		きまって支給する給与		所定内給与		超過労働 給与	特別給与
	実 額	前 年 同月比	実 額	前 年 同月比	実 額	前 年 同月比		
調 査 産 業 計	580,633	2.5	307,249	1.2	284,986	1.7	22,263	273,384
建 設 業	902,078	7.1	415,208	△ 0.2	368,874	△ 0.5	46,334	486,870
製 造 業	589,621	4.6	344,618	1.6	316,131	2.7	28,487	245,003
電気・ガス・熱供給・水道業	1,384,848	△ 5.9	457,910	△ 3.9	418,024	△ 1.5	39,886	926,938
情 報 通 信 業	816,777	5.4	369,506	1.0	339,174	△ 0.1	30,332	447,271
運 輸 業 , 郵 便 業	680,027	4.1	356,121	△ 0.2	317,485	1.8	38,636	323,906
卸 売 業 , 小 売 業	516,814	△ 5.8	282,610	△ 2.1	267,098	△ 2.5	15,512	234,204
金 融 業 , 保 険 業	898,356	9.0	361,182	6.8	336,496	8.1	24,686	537,174
不 動 産 業 , 物 品 賃 貸 業	684,634	7.1	360,777	3.6	333,813	5.1	26,964	323,857
学術研究, 専門・技術サービス業	863,509	△ 14.6	457,037	7.9	423,902	10.4	33,135	406,472
宿 泊 業 , 飲 食 サ ー ビ ス 業	273,642	5.2	160,764	3.2	153,693	2.3	7,071	112,878
生活関連サービス業, 娯楽業	586,703	60.1	284,232	19.9	272,597	19.2	11,635	302,471
教 育 , 学 習 支 援 業	859,020	3.9	338,898	△ 5.7	324,932	△ 5.3	13,966	520,122
医 療 , 福 祉	422,276	2.9	290,720	2.9	271,714	4.2	19,006	131,556
複 合 サ ー ビ ス 事 業	747,996	△ 1.5	306,066	△ 0.3	280,533	△ 1.3	25,533	441,930
そ の 他 の サ ー ビ ス 業	378,036	△ 0.7	221,473	△ 0.2	205,384	△ 0.1	16,089	156,563

注) 前年同月比は、名目賃金指数による。

- ・「現金給与総額」とは、「きまって支給する給与」と「特別給与」の合計額である。
- ・「きまって支給する給与」（定期給与）とは、労働協約、団体協約あるいは就業規則等によってあらかじめ定められている支給条件、算定方法によって支給される給与で超過労働給与を含む。
- ・「所定内給与」とは、「きまって支給する給与」から「超過労働給与」を差し引いた額である。
- ・「超過労働給与」とは、所定の労働時間を超える労働に対して支給される給与や、休日労働、深夜労働に対して支給される給与のことであり、時間外勤務手当、早朝出勤手当、休日出勤手当、深夜手当等である。
- ・「特別給与」とは、「賞与」、「定昇・ペースアップ等の追給」、「3ヵ月を超える期間で算定される通勤手当」、「その他」のことであって、支給額が契約等によってあらかじめ確定していても非常にまれに支給されたり、支給事由の発生が不確定であるものも含める。調査票では「特別に支払われた給与」としている。

2. 労働時間の動き（規模5人以上）

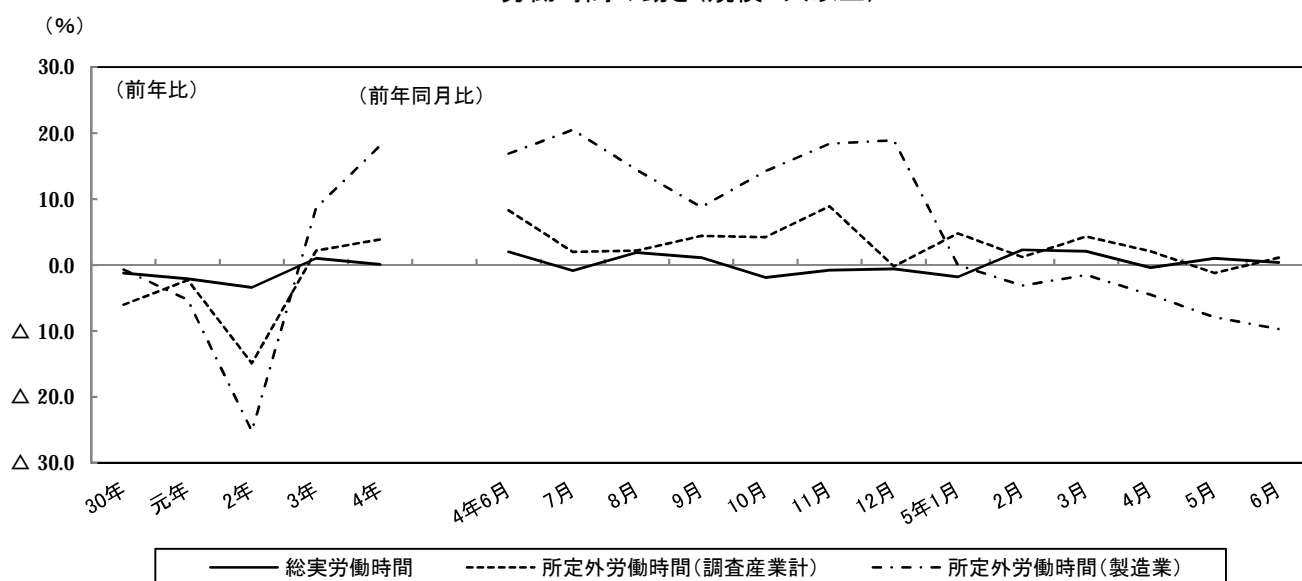
常用労働者1人あたりの総実労働時間は140.3時間、労働時間指数106.6で前年同月比は0.4%の増加となった。所定内労働時間は131.2時間（労働時間指数106.5で前年同月比0.4%増）、所定外労働時間は9.1時間（労働時間指数107.1で前年同月比1.1%増）となっている。

出勤日数は18.4日で、前年同月差0.1日の増加となった。

「製造業」の総実労働時間は162.8時間（労働時間指数109.2で前年同月比0.1%減）、所定外労働時間は11.2時間（労働時間指数113.1で前年同月比9.7%減）となっている。

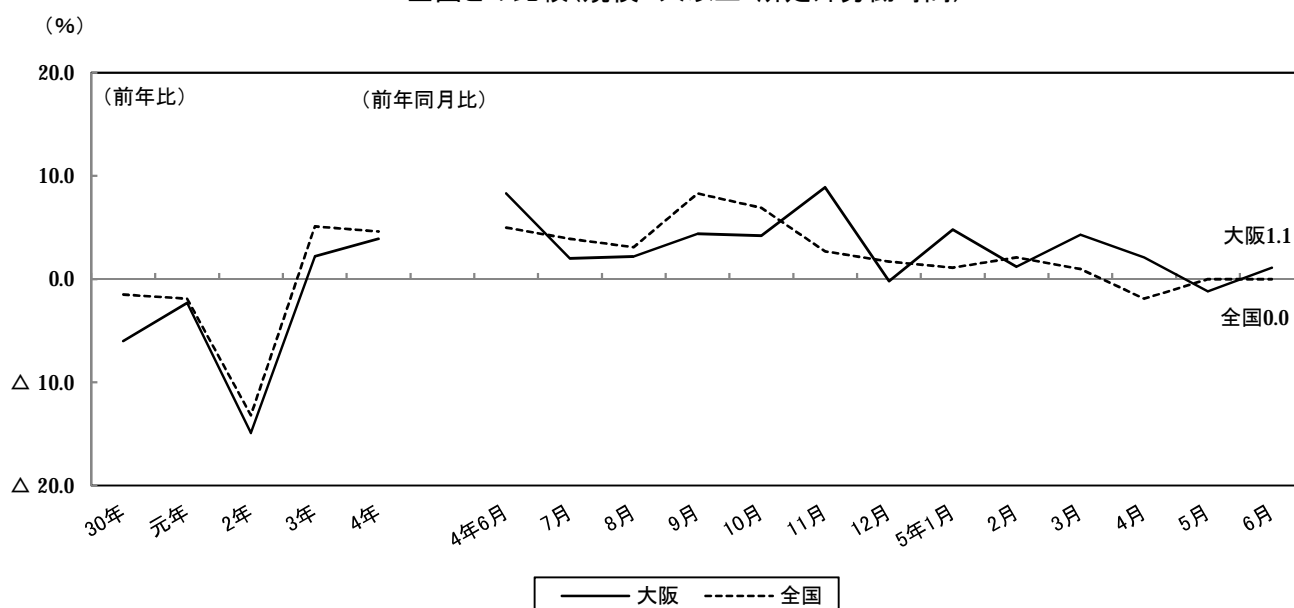
（指数は、第26表、第28表、第30表参照）

労働時間の動き（規模5人以上）



所定外労働時間の前年同月比を全国平均と比較すると、大阪府は1.1%の増加、全国平均は、同水準となった。

全国との比較（規模5人以上・所定外労働時間）



●産業別労働時間

[規模5人以上]

(単位：時間、%、日)

産 業	総実労働時間		所定内労働時間		所定外労働時間		出勤日数	
	実 数	前 年 同月比	実 数	前 年 同月比	実 数	前 年 同月比	実 数	前 年 同月差
調 査 産 業 計	140.3	0.4	131.2	0.4	9.1	1.1	18.4	0.1
建 設 業	170.9	△ 0.4	156.8	△ 1.2	14.1	7.6	20.8	△ 0.2
製 造 業	162.8	△ 0.1	151.6	0.6	11.2	△ 9.7	20.1	0.0
電気・ガス・熱供給・水道業	163.8	△ 1.3	151.3	△ 1.3	12.5	0.0	20.6	0.0
情 報 通 信 業	166.0	3.8	152.8	3.2	13.2	10.9	19.9	0.8
運 輸 業 , 郵 便 業	170.0	1.3	150.5	0.4	19.5	9.6	20.1	0.1
卸 売 業 , 小 売 業	137.8	△ 0.5	130.7	△ 0.3	7.1	△ 4.0	18.5	△ 0.1
金 融 業 , 保 険 業	153.9	5.1	140.5	3.8	13.4	20.7	19.4	0.7
不 動 産 業 , 物 品 賃 貸 業	161.4	4.9	148.0	3.4	13.4	25.3	20.0	0.2
学術研究, 専門・技術サービス業	168.2	2.1	153.2	3.1	15.0	△ 6.8	20.2	0.2
宿 泊 業 , 飲 食 サービス 業	85.0	△ 3.5	80.8	△ 4.7	4.2	27.2	13.6	△ 0.2
生活関連サービス業, 娯楽業	120.9	4.7	115.5	4.7	5.4	3.8	16.6	0.5
教 育 , 学 習 支 援 業	126.5	2.9	116.5	2.3	10.0	7.5	17.3	0.5
医 療 , 福 祉	128.8	2.8	124.6	2.6	4.2	7.7	18.0	0.8
複 合 サービス 事 業	153.3	1.1	144.7	△ 1.1	8.6	62.3	19.4	△ 0.2
そ の 他 の サービス 業	132.9	△ 4.9	124.2	△ 4.1	8.7	△ 13.8	17.9	△ 0.4

注) 前年同月比は、労働時間指数による。

●産業別労働時間

[規模30人以上]

(単位：時間、%、日)

産 業	総実労働時間		所定内労働時間		所定外労働時間		出勤日数	
	実 数	前 年 同月比	実 数	前 年 同月比	実 数	前 年 同月比	実 数	前 年 同月差
調 査 産 業 計	145.9	△ 0.4	135.8	0.1	10.1	△ 6.5	18.8	0.2
建 設 業	175.3	△ 2.1	155.4	△ 3.3	19.9	8.1	20.3	△ 0.5
製 造 業	163.9	△ 1.5	151.8	0.1	12.1	△ 17.7	19.8	△ 0.2
電気・ガス・熱供給・水道業	163.8	△ 1.5	151.3	△ 0.3	12.5	△ 13.8	20.6	0.1
情 報 通 信 業	165.7	2.6	152.1	1.8	13.6	12.4	19.9	0.8
運 輸 業 , 郵 便 業	163.3	△ 2.7	145.7	△ 1.8	17.6	△ 8.3	19.6	△ 0.2
卸 売 業 , 小 売 業	141.9	△ 0.8	133.7	△ 0.9	8.2	1.2	18.8	△ 0.2
金 融 業 , 保 険 業	151.5	2.5	138.7	2.4	12.8	3.3	19.2	0.6
不 動 産 業 , 物 品 賃 貸 業	163.3	2.8	150.6	4.1	12.7	△ 10.6	20.0	0.3
学術研究, 専門・技術サービス業	165.3	1.2	152.2	3.6	13.1	△ 19.6	20.1	0.2
宿 泊 業 , 飲 食 サービス 業	99.6	5.1	95.0	3.9	4.6	35.3	14.6	0.4
生活関連サービス業, 娯楽業	135.0	9.6	129.1	10.0	5.9	1.7	18.1	1.3
教 育 , 学 習 支 援 業	143.7	△ 0.8	132.2	△ 0.3	11.5	△ 5.7	19.0	0.6
医 療 , 福 祉	136.0	1.0	131.2	1.4	4.8	△ 12.7	18.7	1.0
複 合 サービス 事 業	148.2	△ 1.7	140.5	△ 1.2	7.7	△ 10.4	19.5	0.0
そ の 他 の サービス 業	130.9	△ 3.5	122.0	△ 3.0	8.9	△ 11.0	17.5	△ 0.4

注) 前年同月比は、労働時間指数による。

- ・「総実労働時間数」とは、「所定内労働時間数」と「所定外労働時間数」の合計である。
- ・「所定内労働時間数」とは、事業所の就業規則で定められた正規の始業時間と終業時間との間の、休憩時間を除いた実際に労働した時間である。
- ・「所定外労働時間数」とは、早出、残業、臨時の呼出、休日出勤等により行った実労働時間数のことである。
- ・「出勤日数」とは、調査期間中に労働者が実際に出勤した日数のことである。
事業所に出勤しない日は有給でも出勤日にはならないが、1時間でも就業すれば1出勤日となる。

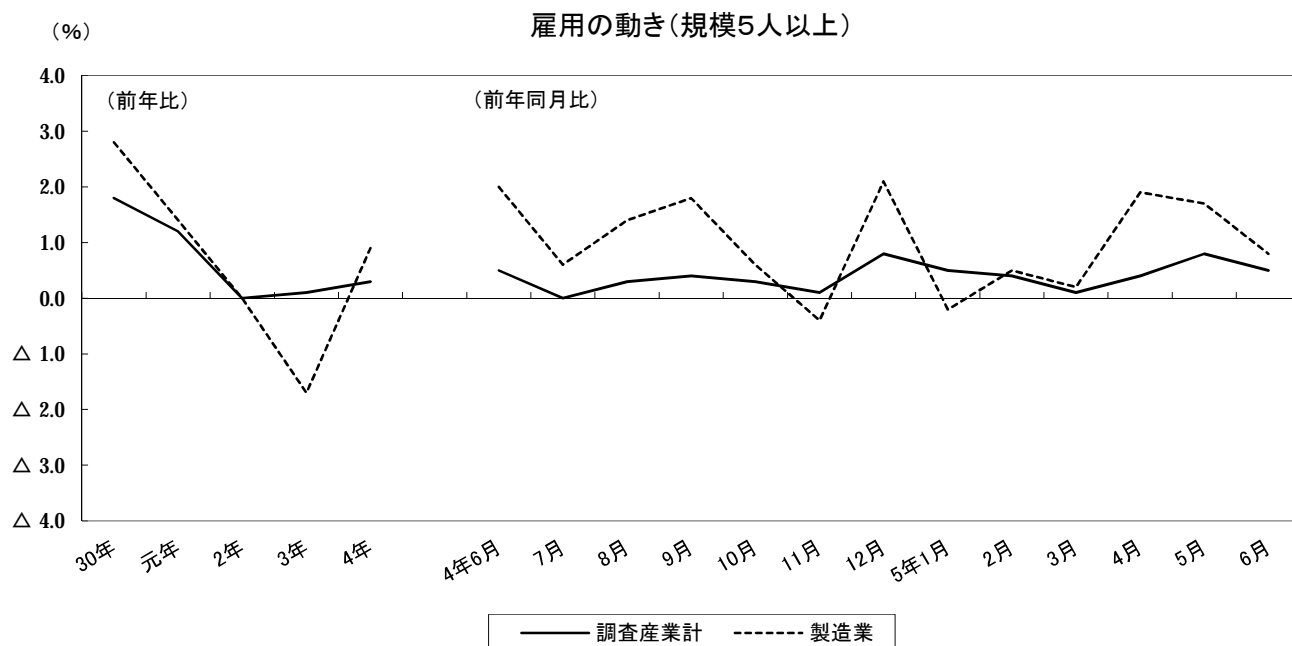
3. 雇用の動き（規模5人以上）

常用労働者の雇用指数は 101.1 で、前年同月比 0.5% の増加となった。

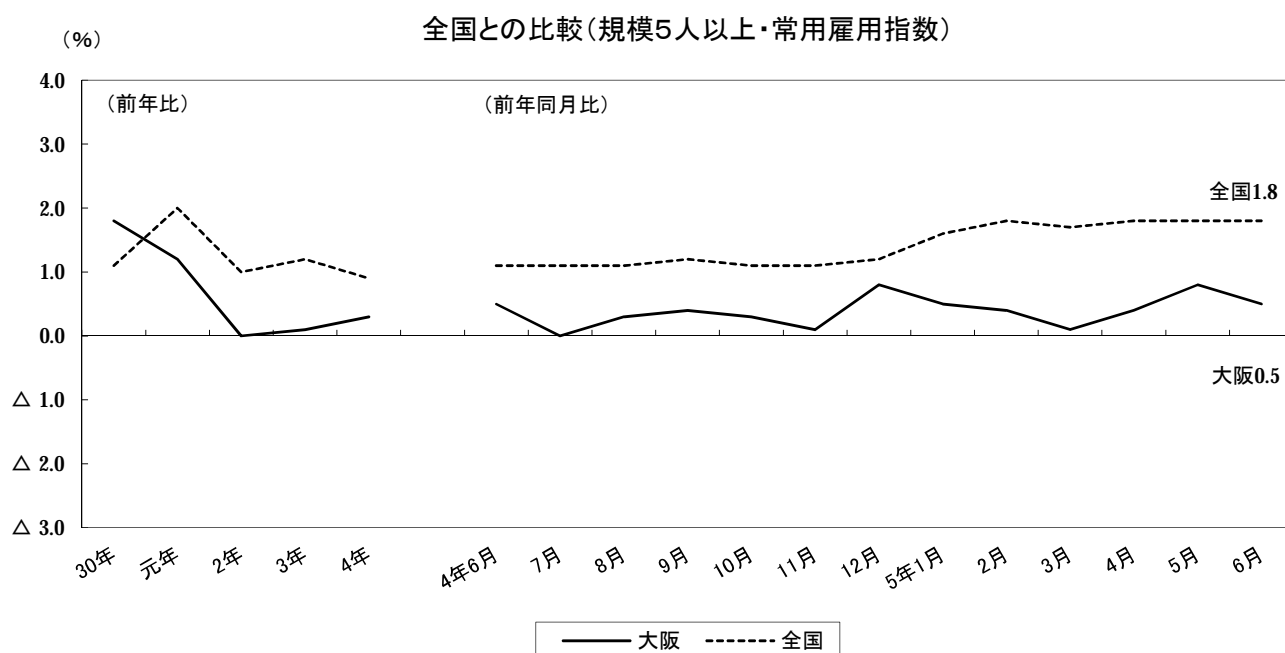
常用労働者に占めるパートタイム労働者比率は 32.3% となり、前年同月差 0.1 ポイントの上昇となった。

労働異動は、入職率 1.95%、離職率 1.87% で 0.08 ポイントの入職超過となっている。

「製造業」の雇用指数は 100.7 で、前年同月比 0.8% の増加となり、労働異動は、入職率 0.94%、離職率 1.13% で 0.19 ポイントの離職超過となっている。



常用雇用指数の前年同月比を全国平均と比較すると、大阪府は 0.5% の増加、全国平均は、1.8% の増加となった。



●産業別雇用

[規模5人以上]

(単位:人、%)

産 業	常 用 労 働 者					労 働 異 動			
	実 数	指 数	パート			入職率	離職率	超 過 率 (ポイント)	
			前年同月比	比 率	前年同月差				
調 査 産 業 計	3,819,330	101.1	0.5	32.3	0.1	1.95	1.87	0.08	
建 設 業	180,998	107.1	4.8	5.9	△ 1.0	0.75	0.97	△ 0.22	
製 造 業	515,894	100.7	0.8	16.4	△ 0.3	0.94	1.13	△ 0.19	
電気・ガス・熱供給・水道業	14,620	85.0	△ 15.6	2.9	0.2	0.73	0.17	0.56	
情 報 通 信 業	143,958	107.8	2.3	8.3	△ 0.2	1.34	1.47	△ 0.13	
運 輸 業 , 郵 便 業	236,858	98.4	1.3	10.6	△ 0.5	1.79	4.18	△ 2.39	
卸 売 業 , 小 売 業	805,611	99.4	△ 1.0	36.9	1.9	1.63	2.10	△ 0.47	
金 融 業 , 保 険 業	104,108	91.2	△ 4.5	14.0	0.4	0.90	1.15	△ 0.25	
不 動 産 業 , 物 品 賃 貸 業	83,253	101.6	0.1	19.2	△ 0.2	1.97	2.22	△ 0.25	
学術研究, 専門・技術サービス業	115,893	110.1	6.4	4.5	△ 2.2	1.39	1.12	0.27	
宿 泊 業 , 飲 食 サービス 業	331,583	102.6	2.2	79.5	1.5	5.22	3.68	1.54	
生活関連サービス業, 娯楽業	108,459	96.4	2.8	47.9	0.0	4.45	2.17	2.28	
教 育 , 学 習 支 援 業	222,814	102.1	△ 0.2	37.9	△ 0.2	1.34	0.83	0.51	
医 療 , 福 祉	581,741	104.5	1.0	40.9	△ 1.9	2.00	1.14	0.86	
複 合 サービス 事 業	19,351	92.7	△ 2.7	21.1	0.8	0.20	0.45	△ 0.25	
そ の 他 の サービス 業	354,189	97.7	△ 1.1	35.3	0.5	2.34	2.07	0.27	

注) 指数の前年同月比は、常用雇用指数による。

当月増加(減少)労働者数

$$\cdot \text{入(離)職率} = \frac{\text{当月増加(減少)労働者数}}{\text{前月末労働者数}} \times 100$$

$$\cdot \text{超過率} = \text{入職率} - \text{離職率}$$

・パート比率(文章中のパートタイム労働者比率)は、常用労働者に占めるパートタイム労働者の比率

●産業別雇用

[規模30人以上]

(単位:人、%)

産 業	常 用 労 働 者					労 働 異 動			
	実 数	指 数	パート			入職率	離職率	超 過 率 (ポイント)	
			前年同月比	比 率	前年同月差				
調 査 産 業 計	2,295,121	99.6	0.2	26.2	△ 0.6	1.83	1.84	△ 0.01	
建 設 業	90,791	103.9	3.6	3.1	0.5	0.67	0.97	△ 0.30	
製 造 業	334,982	99.8	0.6	14.8	△ 0.9	0.96	0.97	△ 0.01	
電気・ガス・熱供給・水道業	14,620	98.5	△ 0.6	2.9	0.6	0.73	0.17	0.56	
情 報 通 信 業	117,797	109.6	3.9	7.2	△ 0.9	1.31	1.53	△ 0.22	
運 輸 業 , 郵 便 業	172,761	95.6	△ 0.5	12.6	1.7	2.04	5.59	△ 3.55	
卸 売 業 , 小 売 業	392,820	97.0	△ 0.6	32.4	1.2	1.85	1.83	0.02	
金 融 業 , 保 険 業	70,028	89.7	△ 3.0	12.5	△ 2.6	0.52	1.13	△ 0.61	
不 動 産 業 , 物 品 賃 貸 業	46,635	104.7	2.9	13.7	△ 4.2	1.87	1.52	0.35	
学術研究, 専門・技術サービス業	65,009	100.9	1.1	4.1	△ 1.7	1.21	1.29	△ 0.08	
宿 泊 業 , 飲 食 サービス 業	140,711	102.2	4.3	66.2	△ 0.7	4.97	2.54	2.43	
生活関連サービス業, 娯楽業	52,938	100.2	2.0	26.5	△ 12.6	3.73	1.36	2.37	
教 育 , 学 習 支 援 業	155,649	103.6	2.1	25.5	2.4	1.04	0.69	0.35	
医 療 , 福 祉	345,504	101.4	0.0	34.1	△ 1.5	1.78	1.23	0.55	
複 合 サービス 事 業	9,795	88.4	△ 2.6	23.7	△ 0.8	0.39	0.89	△ 0.50	
そ の 他 の サービス 業	285,081	96.6	△ 4.2	37.5	△ 0.6	2.49	2.50	△ 0.01	

注) 指数の前年同月比は、常用雇用指数による。

・「常用労働者」とは、事業所に使用され給与を支払われている者(船員法に基づく船員を除く)のうち、期間を定めず又は1ヵ月以上の期間を定めて雇用される者をいう。

なお、理事、重役などの法人の役員や、事業主の家族である従業者であっても、常時事業所に勤務して、他の一般労働者と同じ給与規則で毎月給与の支払いを受けている者は含まれる。

4. 就業形態別賃金、労働時間及び雇用（規模5人以上）

賃金、労働時間及び雇用を就業形態別（一般労働者とパートタイム労働者）にみると、現金給与総額では、一般労働者が 646,061円、パートタイム労働者が 113,003円となっている。

一方、総実労働時間では一般労働者が 169.9時間、パートタイム労働者が 78.1時間となっている。

また、常用労働者数は、一般労働者が 2,586,648人、パートタイム労働者が 1,232,682人となっている。

労働異動は、一般労働者では入職率 1.12%、離職率 1.41%で 0.29ポイントの離職超過、パートタイム労働者では、入職率 3.73%、離職率 2.84%で 0.89ポイントの入職超過となっている。

● 就業形態別賃金、労働時間、雇用

[規模5人以上]

(単位：円、時間、人、%)

産 業	現金給与総額		総実労働時間		常用労働者数		労働異動			
	一般労働者	パートタイム労働者	一般労働者	パートタイム労働者	一般労働者	パートタイム労働者	一般労働者 入職率	一般労働者 離職率	パートタイム労働者 入職率	パートタイム労働者 離職率
調査産業計	646,061	113,003	169.9	78.1	2,586,648	1,232,682	1.12	1.41	3.73	2.84
製造業	563,282	143,787	172.2	114.6	431,545	84,349	0.71	0.91	2.12	2.25
卸売業, 小売業	575,299	98,752	171.7	79.9	508,026	297,585	0.97	1.61	2.77	2.93
医療, 福祉	516,292	148,809	162.3	79.7	344,036	237,705	1.20	1.08	3.17	1.23

● 就業形態別賃金、労働時間、雇用

[規模30人以上]

(単位：円、時間、人、%)

産 業	現金給与総額		総実労働時間		常用労働者数		労働異動			
	一般労働者	パートタイム労働者	一般労働者	パートタイム労働者	一般労働者	パートタイム労働者	一般労働者 入職率	一般労働者 離職率	パートタイム労働者 入職率	パートタイム労働者 離職率
調査産業計	739,775	130,306	167.5	85.0	1,693,328	601,793	1.17	1.49	3.72	2.84
製造業	664,992	155,506	171.4	121.1	285,420	49,562	0.75	0.77	2.17	2.10
卸売業, 小売業	709,842	111,755	166.7	89.8	265,739	127,081	1.09	1.33	3.46	2.89
医療, 福祉	553,020	166,989	164.5	80.2	227,816	117,688	1.13	1.16	3.07	1.36

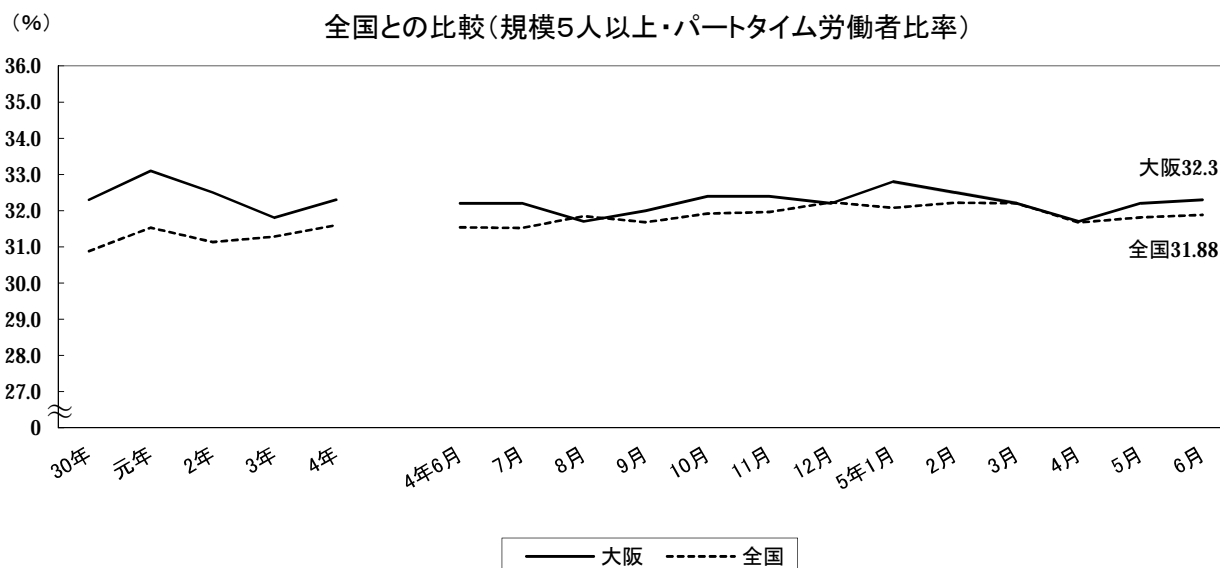
(注) ・一般労働者 常用労働者のうち、次のパートタイム労働者以外の者

・パートタイム労働者 常用労働者のうち、

1. 1日の所定労働時間が一般の労働者より短い者

2. 1日の所定労働時間が一般の労働者と同じで1週の所定労働日数が一般の労働者よりも短い者

のいずれかに該当する者のことをいう。



統計表

第1表 産業別1人平均月間現金給与額

[規模5人以上]
(単位:円)

産 業	現金給与総額	きま っ て 支 給 す る 給 与	所 定 内 給 与	超 過 労 働 給 与	特 別 給 与
TL 調 査 産 業 計	474,694	279,882	261,547	18,335	194,812
D 建 設 業	641,645	380,890	349,846	31,044	260,755
E 製 造 業	494,689	322,368	298,360	24,008	172,321
F 電 気 業	1,384,848	457,910	418,024	39,886	926,938
G 情 報 通 信 業	747,583	361,589	334,336	27,253	385,994
H 輸 送 業	606,620	358,083	316,200	41,883	248,537
I 金 融 業	399,510	261,574	248,778	12,796	137,936
J 不 動 産 業	939,272	359,475	335,258	24,217	579,797
K 学 術 研 究 業	583,495	331,969	310,675	21,294	251,526
L 宿 泊 業	655,896	401,653	371,935	29,718	254,243
M 生 活 関 連 業	173,990	125,398	119,045	6,353	48,592
N 教 育 業	375,495	219,008	210,644	8,364	156,487
O 医 療 業	703,084	286,315	275,449	10,866	416,769
P 複 雑 業	366,961	258,862	245,154	13,708	108,099
Q 其 他 の 業	796,792	316,484	293,685	22,799	480,308
R 計 算 機 業	396,806	229,268	213,527	15,741	167,538
E09,10 食 料 品 工 ば	345,015	265,600	245,121	20,479	79,415
E11 織 維 業	379,640	262,295	255,732	6,563	117,345
E12 木 材 業	331,937	325,144	297,920	27,224	6,793
E13 家 具 業	402,411	373,959	353,104	20,855	28,452
E14 刷 写 機 業	400,921	283,132	261,167	21,965	117,789
E15 印 刷 業	441,723	316,284	284,128	32,156	125,439
E16,17 化 学 工 業	620,903	395,836	374,608	21,228	225,067
E18 プ ロ グ ラ ム 製 業	497,590	301,866	276,625	25,241	195,724
E19 窯 業	315,822	260,148	243,926	16,222	55,674
E21 鉄 鋼 業	592,893	345,009	324,563	20,446	247,884
E22 非 鉄 金 業	690,713	342,149	293,728	48,421	348,564
E23 金 属 製 業	707,510	339,736	303,698	36,038	367,774
E24 鉄 鋼 業	375,445	309,998	286,553	23,445	65,447
E25 非 鉄 金 業	741,545	358,395	332,590	25,805	383,150
E26 生 産 機 械 業	570,771	309,917	283,263	26,654	260,854
E27 電 機 器 業	383,764	293,308	271,833	21,475	90,456
E28 電 子 機 械 業	815,572	362,402	334,022	28,380	453,170
E29 電 気 機 械 業	421,005	319,184	308,928	10,256	101,821
E30 情 報 通 信 機 械 業	509,730	452,336	418,993	33,343	57,394
E31 輸 送 機 械 業	536,192	382,625	348,027	34,598	153,567
E32,20 そ の 他 の 業	356,222	266,745	253,489	13,256	89,477
I-1 卸 売 業	611,737	354,832	337,158	17,674	256,905
I-2 小 売 業	209,600	178,123	169,691	8,432	31,477
M75 宿 泊 業	299,239	220,415	203,553	16,862	78,824
P83 医 療 業	406,450	303,062	280,703	22,359	103,388
R91 職 業 紹 介 業	328,409	222,782	206,435	16,347	105,627
R92 そ の 他 の 業	354,949	206,737	193,227	13,510	148,212

第2表 産業別1人平均月間現金給与額

[規模30人以上]
(単位:円)

産 業	現金給与総額	きま っ て 支 給 す る 給 与	所 定 内 給 与	超 過 労 働 給 与	特 別 給 与
TL 調 査 産 業 計	580,633	307,249	284,986	22,263	273,384
D 建 設 業	902,078	415,208	368,874	46,334	486,870
E 製 造 業	589,621	344,618	316,131	28,487	245,003
F 電 気 業	1,384,848	457,910	418,024	39,886	926,938
G 情 報 通 信 業	816,777	369,506	339,174	30,332	447,271
H 輸 送 業	680,027	356,121	317,485	38,636	323,906
I 金 融 業	516,814	282,610	267,098	15,512	234,204
J 不 動 産 業	898,356	361,182	336,496	24,686	537,174
K 学 術 研 究 業	684,634	360,777	333,813	26,964	323,857
L 宿 泊 業	863,509	457,037	423,902	33,135	406,472
M 生 活 関 連 業	273,642	160,764	153,693	7,071	112,878
N 教 育 業	586,703	284,232	272,597	11,635	302,471
O 医 療 業	859,020	338,898	324,932	13,966	520,122
P 複 雑 業	422,276	290,720	271,714	19,006	131,556
Q 其 他 の 業	747,996	306,066	280,533	25,533	441,930
R 計 算 機 業	378,036	221,473	205,384	16,089	156,563
E09,10 食 料 品 工 ば	370,829	266,107	243,907	22,200	104,722
E11 織 維 業	564,730	313,279	301,845	11,434	251,451
E12 木 材 業	331,937	325,144	297,920	27,224	6,793
E13 家 具 業	463,378	418,845	389,382	29,463	44,533
E14 刷 写 機 業	431,887	288,195	267,056	21,139	143,692
E15 印 刷 業	466,523	305,671	270,487	35,184	160,852
E16,17 化 学 工 業	686,996	418,897	394,428	24,469	268,099
E18 プ ロ グ ラ ム 製 業	697,944	351,604	327,351	24,253	346,340
E19 窯 業	395,390	308,155	282,737	25,418	87,235
E21 鉄 鋼 業	659,716	334,535	314,214	20,321	325,181
E22 非 鉄 金 業	892,754	379,492	323,875	55,617	513,262
E23 金 属 製 業	881,106	391,218	345,239	45,979	489,888
E24 鉄 鋼 業	475,677	340,403	304,230	36,173	135,274
E25 非 鉄 金 業	915,903	368,063	338,324	29,739	547,840
E26 生 産 機 械 業	631,924	312,708	283,867	28,841	319,216
E27 電 機 器 業	410,407	327,194	289,420	37,774	83,213
E28 電 子 機 械 業	815,572	362,402	334,022	28,380	453,170
E29 電 気 機 械 業	471,642	332,130	319,916	12,214	139,512
E30 情 報 通 信 機 械 業	509,730	452,336	418,993	33,343	57,394
E31 輸 送 機 械 業	558,266	400,138	358,925	41,213	158,128
E32,20 そ の 他 の 業	480,128	283,772	271,148	12,624	196,356
I-1 卸 売 業	796,154	375,894	352,821	23,073	420,260
I-2 小 売 業	213,312	181,258	173,960	7,298	32,054
M75 宿 泊 業	386,983	239,114	215,786	23,328	147,869
P83 医 療 業	484,305	345,932	316,732	29,200	138,373
R91 職 業 紹 介 業	325,157	225,142	207,342	17,800	100,015
R92 そ の 他 の 業	333,156	201,046	187,984	13,062	132,110

第3表 産業別1人平均月間労働時間及び出勤日数

[規模5人以上]
(単位:時間、日)

産 業	総実労働時間	所定内労働時間	所定外労働時間	出 勤 日 数
TL 調査産業	140.3	131.2	9.1	18.4
D 建設業	170.9	156.8	14.1	20.8
E 製造業	162.8	151.6	11.2	20.1
F 電気・ガス・熱供給・水道業	163.8	151.3	12.5	20.6
G 情報通信業	166.0	152.8	13.2	19.9
H 運輸業	170.0	150.5	19.5	20.1
I 卸売業	137.8	130.7	7.1	18.5
J 金融業	153.9	140.5	13.4	19.4
K 不動産業	161.4	148.0	13.4	20.0
L 学術研究、専門・技術サービス業	168.2	153.2	15.0	20.2
M 宿泊業、飲食サービス業	85.0	80.8	4.2	13.6
N 生活関連サービス業、娯楽業	120.9	115.5	5.4	16.6
O 教育業	126.5	116.5	10.0	17.3
P 医療業	128.8	124.6	4.2	18.0
Q 複合サービス事業	153.3	144.7	8.6	19.4
R その他	132.9	124.2	8.7	17.9
E09,10 食料品・たばこ	150.5	138.2	12.3	19.1
E11 繊維	154.5	150.9	3.6	20.0
E12 木材・木製製品	174.6	161.1	13.5	20.7
E13 家具・装具	161.7	152.6	9.1	20.2
E14 印刷	164.1	154.1	10.0	20.5
E15 化学・石油・石炭製品	171.9	152.7	19.2	19.9
E16,17 化学・石油・石炭製品	156.5	149.0	7.5	19.5
E18 プラスチック製品	165.4	154.4	11.0	21.2
E19 ゴム・樹脂・プラスチック製品	144.8	138.1	6.7	19.8
E21 窯業・土石製品	182.8	173.7	9.1	22.4
E22 鉄業	171.6	151.6	20.0	20.1
E23 鉄業	160.7	149.2	11.5	19.5
E24 鉄業	168.9	157.5	11.4	21.4
E25 鉄業	162.1	151.2	10.9	19.7
E26 鉄業	159.8	148.7	11.1	19.0
E27 鉄業	167.7	158.4	9.3	21.0
E28 鉄業	167.3	156.3	11.0	20.7
E29 鉄業	167.1	159.8	7.3	20.6
E30 鉄業	154.2	142.4	11.8	18.3
E31 鉄業	172.5	156.3	16.2	20.1
E32,20 鉄業	164.7	157.1	7.6	21.1
I-1 卸売業	166.4	156.3	10.1	20.6
I-2 卸売業	112.2	107.8	4.4	16.7
M75 宿泊業	142.0	133.7	8.3	18.2
P83 医療業	131.2	125.0	6.2	17.8
R91 職業紹介・派遣業	139.3	129.0	10.3	17.9
R92 その他	125.1	117.0	8.1	17.4

第4表 産業別1人平均月間労働時間及び出勤日数

[規模30人以上]
(単位:時間、日)

産 業	総実労働時間	所定内労働時間	所定外労働時間	出 勤 日 数
TL 調査産業	145.9	135.8	10.1	18.8
D 建設業	175.3	155.4	19.9	20.3
E 製造業	163.9	151.8	12.1	19.8
F 電気・ガス・熱供給・水道業	163.8	151.3	12.5	20.6
G 情報通信業	165.7	152.1	13.6	19.9
H 運輸業	163.3	145.7	17.6	19.6
I 卸売業	141.9	133.7	8.2	18.8
J 金融業	151.5	138.7	12.8	19.2
K 不動産業	163.3	150.6	12.7	20.0
L 学術研究、専門・技術サービス業	165.3	152.2	13.1	20.1
M 宿泊業、飲食サービス業	99.6	95.0	4.6	14.6
N 生活関連サービス業、娯楽業	135.0	129.1	5.9	18.1
O 教育業	143.7	132.2	11.5	19.0
P 医療業	136.0	131.2	4.8	18.7
Q 複合サービス事業	148.2	140.5	7.7	19.5
R その他	130.9	122.0	8.9	17.5
E09,10 食料品・たばこ	158.1	144.1	14.0	19.2
E11 繊維	164.3	158.0	6.3	20.6
E12 木材・木製製品	174.6	161.1	13.5	20.7
E13 家具・装具	159.5	147.3	12.2	19.4
E14 印刷	155.0	147.0	8.0	19.8
E15 化学・石油・石炭製品	167.7	154.8	12.9	19.7
E16,17 化学・石油・石炭製品	154.8	146.2	8.6	19.1
E18 プラスチック製品	168.9	158.8	10.1	21.1
E19 ゴム・樹脂・プラスチック製品	164.9	154.4	10.5	20.2
E21 窯業・土石製品	174.3	166.2	8.1	21.0
E22 鉄業	170.1	152.2	17.9	20.3
E23 鉄業	173.0	158.9	14.1	20.5
E24 鉄業	183.0	168.1	14.9	21.9
E25 鉄業	158.4	146.7	11.7	19.2
E26 鉄業	156.8	145.3	11.5	18.4
E27 鉄業	167.6	151.3	16.3	20.0
E28 鉄業	167.3	156.3	11.0	20.7
E29 鉄業	167.5	159.4	8.1	20.5
E30 鉄業	154.2	142.4	11.8	18.3
E31 鉄業	172.0	153.2	18.8	19.8
E32,20 鉄業	160.8	152.6	8.2	20.4
I-1 卸売業	164.1	152.4	11.7	20.0
I-2 卸売業	117.7	113.4	4.3	17.4
M75 宿泊業	150.7	139.0	11.7	18.8
P83 医療業	143.2	136.3	6.9	18.6
R91 職業紹介・派遣業	142.2	131.0	11.2	18.1
R92 その他	122.9	115.0	7.9	17.0

第5表 産業別の月末及び増加、減少推計労働者数

[規模5人以上]
(単位:人)

産 業	前月推計労働者数	月末推計労働者数	本月中の増加推計労働者数	本月中の減少推計労働者数	本月末推計労働者数		
					計	男	女
TL 調査産業計	3,816,085	74,576	71,331	3,819,330	1,979,547	1,839,783	
D 建設業	181,397	1,358	1,757	180,998	144,927	36,071	
E 製造業	516,869	4,846	5,821	515,894	361,540	154,354	
F 電気・ガス・熱供給・水道業	14,539	106	25	14,620	12,171	2,449	
G 情報通信業	144,138	1,935	2,115	143,958	103,571	40,387	
H 運輸業	242,662	4,351	10,155	236,858	185,403	51,455	
I 卸売業	809,375	13,226	16,990	805,611	385,136	420,475	
J 金融業	104,375	937	1,204	104,108	38,961	65,147	
K 不動産業	83,463	1,645	1,855	83,253	54,793	28,460	
L 学術研究、専門・技術サービス業	115,577	1,610	1,294	115,893	72,766	43,127	
M 宿泊業、飲食サービス業	326,545	17,052	12,014	331,583	138,710	192,873	
N 生活関連サービス業、娯楽業	106,042	4,720	2,303	108,459	51,136	57,323	
O 教育、学習支援業	221,692	2,963	1,841	222,814	98,413	124,401	
P 医療サービス業	576,786	11,528	6,573	581,741	148,511	433,230	
Q その他サービス業	19,401	38	88	19,351	10,559	8,792	
R 計	353,224	8,261	7,296	354,189	172,950	181,239	
E09,10 食料品・たばこ	61,737	1,130	872	61,995	31,217	30,778	
E11 繊維業	23,638	85	137	23,586	13,515	10,071	
E12 木材・木製製品	1,792	2	39	1,755	1,409	346	
E13 家具・装具・備品	9,568	18	62	9,524	7,320	2,204	
E14 パルプ・紙	14,650	88	123	14,615	9,069	5,546	
E15 印刷・関連サービス業	30,118	302	615	29,805	22,414	7,391	
E16,17 化学・石油・石炭製品	50,887	494	253	51,128	32,083	19,045	
E18 プラスチック製品	34,309	937	295	34,951	22,573	12,378	
E19 窯業・土石製品	6,509	20	238	6,291	4,649	1,642	
E21 鉄鋼製品	8,284	4	25	8,263	6,629	1,634	
E22 鉄業	21,319	53	90	21,282	19,125	2,157	
E23 鉄・鋼製品	9,844	210	52	10,002	7,229	2,773	
E24 鉄・鋼製品	64,272	458	889	63,841	50,325	13,516	
E25 鉄・鋼製品	37,941	249	593	37,597	29,841	7,756	
E26 鉄・鋼製品	48,174	229	598	47,805	36,469	11,336	
E27 鉄・鋼製品	10,092	11	22	10,081	6,719	3,362	
E28 鉄・鋼製品	6,208	13	24	6,197	4,465	1,732	
E29 鉄・鋼製品	30,544	224	626	30,142	22,661	7,481	
E30 鉄・鋼製品	6,858	46	31	6,873	5,344	1,529	
E31 鉄・鋼製品	28,374	71	205	28,240	23,452	4,788	
E32,20 鉄・鋼製品	11,751	202	32	11,921	5,032	6,889	
I-1 卸売業	383,323	1,889	5,851	379,361	245,766	133,595	
I-2 卸売業	426,052	11,337	11,139	426,250	139,370	286,880	
M75 宿泊業	24,698	1,403	719	25,382	12,174	13,208	
P83 医療業	292,586	4,890	3,412	294,064	73,427	220,637	
R91 職業紹介・派遣業	89,607	4,186	4,832	88,961	41,417	47,544	
R92 その他サービス業	215,605	3,306	2,364	216,547	92,238	124,309	

第6表 産業別の月末及び増加、減少推計労働者数

[規模30人以上]
(単位:人)

産 業	前月推計労働者数	月末推計労働者数	本月中の増加推計労働者数	本月中の減少推計労働者数	本月末推計労働者数		
					計	男	女
TL 調査産業計	2,295,289	42,057	42,225	2,295,121	1,231,246	1,063,875	
D 建設業	91,065	611	885	90,791	72,099	18,692	
E 製造業	335,014	3,211	3,243	334,982	239,971	95,011	
F 電気・ガス・熱供給・水道業	14,539	106	25	14,620	12,171	2,449	
G 情報通信業	118,059	1,545	1,807	117,797	86,321	31,476	
H 運輸業	179,115	3,662	10,016	172,761	128,606	44,155	
I 卸売業	392,718	7,281	7,179	392,820	188,785	204,035	
J 金融業	70,462	365	799	70,028	24,371	45,657	
K 不動産業	46,473	870	708	46,635	29,767	16,868	
L 学術研究、専門・技術サービス業	65,062	785	838	65,009	47,221	17,788	
M 宿泊業、飲食サービス業	137,376	6,826	3,491	140,711	65,257	75,454	
N 生活関連サービス業、娯楽業	51,714	1,929	705	52,938	31,337	21,601	
O 教育、学習支援業	155,117	1,609	1,077	155,649	71,317	84,332	
P 医療サービス業	343,599	6,128	4,223	345,504	96,032	249,472	
Q その他サービス業	9,845	38	88	9,795	6,783	3,012	
R 計	285,131	7,091	7,141	285,081	131,208	153,873	
E09,10 食料品・たばこ	46,200	893	650	46,443	24,205	22,238	
E11 繊維業	11,045	85	137	10,993	6,129	4,864	
E12 木材・木製製品	1,792	2	39	1,755	1,409	346	
E13 家具・装具・備品	6,121	18	62	6,077	4,735	1,342	
E14 パルプ・紙	8,317	88	123	8,282	4,935	3,347	
E15 印刷・関連サービス業	15,938	50	150	15,838	10,416	5,422	
E16,17 化学・石油・石炭製品	40,730	256	253	40,733	27,846	12,887	
E18 プラスチック製品	18,437	600	43	18,994	13,835	5,159	
E19 窯業・土石製品	4,093	20	37	4,076	3,240	836	
E21 鉄鋼製品	3,768	4	25	3,747	3,071	676	
E22 鉄業	14,484	53	90	14,447	13,023	1,424	
E23 鉄・鋼製品	7,395	161	52	7,504	6,328	1,176	
E24 鉄・鋼製品	27,730	224	111	27,843	22,443	5,400	
E25 鉄・鋼製品	26,587	249	593	26,243	20,338	5,905	
E26 鉄・鋼製品	33,995	229	471	33,753	25,888	7,865	
E27 鉄・鋼製品	5,611	11	22	5,600	4,089	1,511	
E28 鉄・鋼製品	6,208	13	24	6,197	4,465	1,732	
E29 鉄・鋼製品	21,698	91	192	21,597	15,608	5,989	
E30 鉄・鋼製品	6,858	46	31	6,873	5,344	1,529	
E31 鉄・鋼製品	22,621	71	106	22,586	19,918	2,668	
E32,20 鉄・鋼製品	5,386	47	32	5,401	2,706	2,695	
I-1 卸売業	204,865	1,748	2,427	204,186	130,704	73,482	
I-2 卸売業	187,853	5,533	4,752	188,634	58,081	130,553	
M75 宿泊業	13,239	564	346	13,457	7,041	6,416	
P83 医療業	198,118	2,874	2,182	198,810	55,676	143,134	
R91 職業紹介・派遣業	81,193	3,721	4,677	80,237	39,025	41,212	
R92 その他サービス業	177,379	2,998	2,364	178,013	70,289	107,724	

第7表 産業別及び性別1人平均月間現金給与額

[規模5人以上]
(単位:円)

産 業	現金給与総額		きまって支給する給与		特別給与	
	男	女	男	女	男	女
TL 調査産業計	621,427	316,264	352,399	201,585	269,028	114,679
D 建設業	685,565	463,956	408,163	270,549	277,402	193,407
E 製造業	575,569	305,153	366,535	218,866	209,034	86,287
F 電気・ガス・熱供給・水道業	1,438,965	1,114,811	476,725	364,028	962,240	750,783
G 情報通信業	847,249	490,609	394,559	276,582	452,690	214,027
H 運輸業, 郵便業	647,485	460,052	390,928	240,283	256,557	219,769
I 卸売業, 小売業	572,524	240,421	350,208	180,073	222,316	60,348
J 金融業, 保険業	1,413,736	654,921	501,195	274,540	912,541	380,381
K 不動産業, 物品賃貸業	679,713	398,353	382,552	234,638	297,161	163,715
L 学術研究, 専門・技術サービス業	789,352	429,067	464,051	295,599	325,301	133,468
M 宿泊業, 飲食サービス業	232,477	131,877	163,399	98,036	69,078	33,841
N 生活関連サービス業, 娯楽業	574,293	198,614	293,438	152,784	280,855	45,830
O 教育, 学習支援業	897,307	548,702	350,321	235,439	546,986	313,263
P 医療, 福祉	516,117	315,763	354,598	226,000	161,519	89,763
Q 複合サービス事業	996,386	557,441	379,098	241,398	617,288	316,043
R その他サービス業	517,038	282,320	280,099	180,867	236,939	101,453

第8表 産業別及び性別1人平均月間現金給与額

[規模30人以上]
(単位:円)

産 業	現金給与総額		きまって支給する給与		特別給与	
	男	女	男	女	男	女
TL 調査産業計	745,048	389,431	376,043	227,247	369,005	162,184
D 建設業	969,481	641,401	446,348	294,773	523,133	346,628
E 製造業	678,175	366,218	388,094	234,936	290,081	131,282
F 電気・ガス・熱供給・水道業	1,438,965	1,114,811	476,725	364,028	962,240	750,783
G 情報通信業	915,585	545,511	399,426	287,366	516,159	258,145
H 運輸業, 郵便業	744,404	492,562	395,841	240,457	348,563	252,105
I 卸売業, 小売業	742,958	307,410	373,007	198,905	369,951	108,505
J 金融業, 保険業	1,406,591	626,557	512,228	280,404	894,363	346,153
K 不動産業, 物品賃貸業	790,795	496,106	410,478	272,514	380,317	223,592
L 学術研究, 専門・技術サービス業	965,041	592,252	504,747	329,575	460,294	262,677
M 宿泊業, 飲食サービス業	340,791	213,872	196,492	128,962	144,299	84,910
N 生活関連サービス業, 娯楽業	795,755	276,992	349,322	187,801	446,433	89,191
O 教育, 学習支援業	1,046,450	700,565	402,463	285,159	643,987	415,406
P 医療, 福祉	572,513	364,169	389,803	252,398	182,710	111,771
Q 複合サービス事業	909,803	385,484	359,295	186,812	550,508	198,672
R その他サービス業	501,529	272,859	267,905	181,928	233,624	90,931

第9表 産業別及び性別1人平均月間労働時間及び出勤日数

[規模5人以上]
(単位:時間、日)

産 業	総実労働時間		所定内労働時間		所定外労働時間		出勤日数	
	男	女	男	女	男	女	男	女
TL 調査産業計	158.5	120.8	145.4	115.9	13.1	4.9	19.5	17.3
D 建設業	175.3	153.5	159.9	144.5	15.4	9.0	21.1	19.8
E 製造業	172.3	140.4	158.6	135.1	13.7	5.3	20.6	19.0
F 電気・ガス・熱供給・水道業	165.6	155.1	152.4	145.7	13.2	9.4	20.7	20.5
G 情報通信業	172.5	149.2	157.8	139.9	14.7	9.3	20.4	18.7
H 運輸業, 郵便業	177.9	141.9	155.5	132.8	22.4	9.1	20.5	18.9
I 卸売業, 小売業	160.0	117.3	149.2	113.7	10.8	3.6	19.8	17.3
J 金融業, 保険業	173.9	141.9	152.5	133.4	21.4	8.5	20.6	18.7
K 不動産業, 物品賃貸業	170.4	144.2	154.4	135.9	16.0	8.3	20.6	18.7
L 学術研究, 専門・技術サービス業	172.5	160.8	156.0	148.3	16.5	12.5	20.4	19.8
M 宿泊業, 飲食サービス業	98.0	75.6	91.7	73.0	6.3	2.6	14.3	13.2
N 生活関連サービス業, 娯楽業	135.5	107.8	129.4	103.1	6.1	4.7	17.8	15.5
O 教育, 学習支援業	138.7	116.7	126.0	108.9	12.7	7.8	17.8	16.8
P 医療, 福祉	139.6	125.1	133.3	121.6	6.3	3.5	18.4	17.8
Q 複合サービス事業	164.0	140.4	152.8	134.9	11.2	5.5	19.9	18.9
R その他サービス業	151.2	115.3	138.1	110.9	13.1	4.4	19.2	16.7

第10表 産業別及び性別1人平均月間労働時間及び出勤日数

[規模30人以上]
(単位:時間、日)

産 業	総実労働時間		所定内労働時間		所定外労働時間		出勤日数	
	男	女	男	女	男	女	男	女
TL 調査産業計	159.7	130.1	145.9	124.2	13.8	5.9	19.5	18.0
D 建設業	179.6	158.6	158.0	145.2	21.6	13.4	20.6	19.1
E 製造業	172.2	143.0	158.0	136.2	14.2	6.8	20.3	18.7
F 電気・ガス・熱供給・水道業	165.6	155.1	152.4	145.7	13.2	9.4	20.7	20.5
G 情報通信業	171.1	151.1	156.1	141.3	15.0	9.8	20.3	18.8
H 運輸業, 郵便業	170.6	141.7	150.4	131.8	20.2	9.9	19.9	18.6
I 卸売業, 小売業	158.3	126.8	146.3	122.1	12.0	4.7	19.5	18.1
J 金融業, 保険業	169.3	141.9	149.0	133.2	20.3	8.7	20.2	18.6
K 不動産業, 物品賃貸業	168.8	153.5	154.5	143.6	14.3	9.9	20.3	19.3
L 学術研究, 専門・技術サービス業	168.9	155.5	154.7	145.4	14.2	10.1	20.2	19.6
M 宿泊業, 飲食サービス業	108.0	92.2	101.8	89.0	6.2	3.2	14.9	14.3
N 生活関連サービス業, 娯楽業	145.0	120.1	138.8	114.7	6.2	5.4	19.0	16.6
O 教育, 学習支援業	152.1	136.6	138.7	126.8	13.4	9.8	19.1	18.9
P 医療, 福祉	142.4	133.5	135.6	129.5	6.8	4.0	18.6	18.7
Q 複合サービス事業	159.4	122.9	150.5	118.0	8.9	4.9	19.6	19.3
R その他サービス業	147.9	116.4	133.9	111.8	14.0	4.6	18.6	16.6

第11表 就業形態別1人平均月間現金給与額

[規模5人以上]

(単位:円)

産 業	現金給与総額		きまって支給する給与		所定内給与		特別給与	
	一般労働者	パートタイム労働者	一般労働者	パートタイム労働者	一般労働者	パートタイム労働者	一般労働者	パートタイム労働者
調査産業計	646,061	113,003	362,531	105,442	337,011	102,274	283,530	7,561
製造業	563,282	143,787	358,376	138,162	330,836	132,218	204,906	5,625
卸売業, 小売業	575,299	98,752	357,996	96,605	338,558	95,172	217,303	2,147
医療, 福祉	516,292	148,809	344,481	133,783	323,360	130,905	171,811	15,026

第12表 就業形態別1人平均月間現金給与額

[規模30人以上]

(単位:円)

産 業	現金給与総額		きまって支給する給与		所定内給与		特別給与	
	一般労働者	パートタイム労働者	一般労働者	パートタイム労働者	一般労働者	パートタイム労働者	一般労働者	パートタイム労働者
調査産業計	739,775	130,306	373,384	120,107	344,574	116,372	366,391	10,199
製造業	664,992	155,506	378,646	148,625	346,787	139,563	286,346	6,881
卸売業, 小売業	709,842	111,755	365,484	108,704	343,069	107,677	344,358	3,051
医療, 福祉	553,020	166,989	362,629	150,313	335,703	146,771	190,391	16,676

第13表 就業形態別1人平均月間労働時間、出勤日数及び労働者数

[規模5人以上]

(単位:時間、日、人)

産 業	総実労働時間		所定内労働時間		所定外労働時間		出勤日数		常用労働者数	
	一般労働者	パートタイム労働者	一般労働者	パートタイム労働者	一般労働者	パートタイム労働者	一般労働者	パートタイム労働者	一般労働者	パートタイム労働者
調査産業計	169.9	78.1	157.4	76.0	12.5	2.1	20.6	13.8	2,586,648	1,232,682
製造業	172.2	114.6	159.6	110.7	12.6	3.9	20.6	17.6	431,545	84,349
卸売業, 小売業	171.7	79.9	161.1	78.8	10.6	1.1	20.9	14.5	508,026	297,585
医療, 福祉	162.3	79.7	156.0	78.6	6.3	1.1	20.7	14.0	344,036	237,705

第14表 就業形態別1人平均月間労働時間、出勤日数及び労働者数

[規模30人以上]

(単位:時間、日、人)

産 業	総実労働時間		所定内労働時間		所定外労働時間		出勤日数		常用労働者数	
	一般労働者	パートタイム労働者	一般労働者	パートタイム労働者	一般労働者	パートタイム労働者	一般労働者	パートタイム労働者	一般労働者	パートタイム労働者
調査産業計	167.5	85.0	154.7	82.4	12.8	2.6	20.3	14.5	1,693,328	601,793
製造業	171.4	121.1	158.1	115.5	13.3	5.6	20.2	17.6	285,420	49,562
卸売業, 小売業	166.7	89.8	155.3	88.5	11.4	1.3	20.2	15.8	265,739	127,081
医療, 福祉	164.5	80.2	157.8	79.2	6.7	1.0	20.9	14.3	227,816	117,688

第15表 事業所規模別賃金、労働時間、出勤日数、雇用(調査産業計)

(単位:円、時間、日、人)

規 模	現金給与総額	きまって支給する給与	所定内給与	総実労働時間	所定内労働時間	所定外労働時間	出勤日数	常用労働者数	
								一般労働者	パートタイム労働者
500人以上	712,553	348,561	317,649	147.9	136.5	11.4	18.6	417,598	
100~499人	577,086	308,394	284,082	146.0	135.5	10.5	18.6	828,337	
30~99人	530,722	289,831	272,650	145.2	135.8	9.4	19.0	1,049,186	
5~29人	314,989	238,626	226,213	131.9	124.3	7.6	17.9	1,524,209	

第16表 産業別名目賃金指数（現金給与総額）

産 業	平成 30年 平均	令和 元年 平均	令和 2年 平均	令和 3年 平均	令和 4年 平均	令和4年	令和4年	令和4年
						6月	7月	8月
TL 調査産業計	103.5	101.7	100.0	100.8	103.0	140.1	125.0	87.7
D 建設業	95.6	96.0	100.0	96.2	99.9	126.5	151.4	81.1
E 製造業	106.1	104.2	100.0	101.5	105.6	131.2	143.5	91.8
F 電気・ガス・熱供給・水道業	93.6	93.2	100.0	103.7	93.5	199.1	71.5	74.0
G 情報通信業	113.1	100.9	100.0	99.7	95.9	158.1	94.6	78.6
H 運輸業，郵便業	105.3	102.8	100.0	104.1	117.9	151.4	156.2	96.7
I 卸売業，小売業	101.2	101.1	100.0	102.6	101.6	132.7	131.8	86.2
J 金融業，保険業	101.5	96.9	100.0	99.1	98.1	181.4	89.9	80.2
K 不動産業，物品賃貸業	93.7	101.0	100.0	99.2	105.5	133.8	133.2	87.3
L 学術研究，専門・技術サービス業	98.4	104.5	100.0	101.0	106.5	156.4	121.0	85.8
M 宿泊業，飲食サービス業	106.1	106.9	100.0	91.3	108.5	141.8	107.5	97.7
N 生活関連サービス業，娯楽業	121.6	106.6	100.0	102.1	115.7	141.6	131.9	115.9
O 教育，学習支援業	110.0	97.0	100.0	98.4	102.7	173.4	106.3	81.9
P 医療，福祉	103.0	104.5	100.0	105.2	104.8	121.4	118.6	93.6
Q 複合サービス事業	103.2	103.3	100.0	96.1	98.8	193.5	82.8	76.3
R その他のサービス業	103.2	104.1	100.0	94.7	99.1	143.1	110.1	88.6

第17表 産業別名目賃金指数（現金給与総額）

産 業	平成 30年 平均	令和 元年 平均	令和 2年 平均	令和 3年 平均	令和 4年 平均	令和4年	令和4年	令和4年
						6月	7月	8月
TL 調査産業計	102.8	101.3	100.0	101.1	103.9	153.4	122.3	84.8
D 建設業	96.7	95.3	100.0	97.2	97.6	142.7	158.0	71.4
E 製造業	103.2	102.6	100.0	99.4	102.5	134.0	142.6	86.0
F 電気・ガス・熱供給・水道業	97.5	97.5	100.0	107.3	101.2	226.9	76.1	76.3
G 情報通信業	117.9	101.3	100.0	99.9	96.1	160.4	93.3	76.5
H 運輸業，郵便業	103.7	101.7	100.0	104.6	123.4	174.4	151.0	100.8
I 卸売業，小売業	101.0	97.8	100.0	103.0	105.1	155.6	123.4	83.1
J 金融業，保険業	101.3	98.4	100.0	98.2	98.0	178.0	93.2	81.5
K 不動産業，物品賃貸業	109.4	103.4	100.0	104.8	106.8	154.0	133.2	83.8
L 学術研究，専門・技術サービス業	92.8	104.2	100.0	100.4	106.0	180.4	120.3	77.3
M 宿泊業，飲食サービス業	101.2	105.9	100.0	76.2	106.2	160.9	99.5	91.2
N 生活関連サービス業，娯楽業	105.1	109.2	100.0	97.1	120.0	162.8	133.8	112.8
O 教育，学習支援業	105.0	98.0	100.0	105.1	108.0	191.9	114.2	80.3
P 医療，福祉	101.2	105.6	100.0	106.3	102.6	123.2	110.8	87.5
Q 複合サービス事業	105.9	104.4	100.0	97.0	97.2	189.2	79.0	77.6
R その他のサービス業	104.7	103.8	100.0	98.2	103.2	153.8	111.8	93.5

第18表 産業別名目賃金指数（きまって支給する給与）

産 業	平成 30年 平均	令和 元年 平均	令和 2年 平均	令和 3年 平均	令和 4年 平均	令和4年	令和4年	令和4年
						6月	7月	8月
TL 調査産業計	101.9	100.9	100.0	101.3	102.5	102.4	103.0	103.2
D 建設業	98.1	97.9	100.0	101.7	102.1	102.0	100.8	102.2
E 製造業	104.2	103.1	100.0	102.2	105.6	105.9	106.9	105.9
F 電気・ガス・熱供給・水道業	94.2	93.8	100.0	103.3	99.2	99.8	97.8	99.6
G 情報通信業	107.5	101.4	100.0	101.0	98.2	96.8	96.6	97.8
H 運輸業，郵便業	104.8	101.5	100.0	106.1	115.7	111.9	117.2	117.3
I 卸売業，小売業	99.3	99.6	100.0	102.5	100.2	102.3	100.2	101.8
J 金融業，保険業	105.2	102.1	100.0	100.2	99.4	98.2	100.0	100.3
K 不動産業，物品賃貸業	91.6	100.8	100.0	97.7	103.7	102.5	107.6	105.6
L 学術研究，専門・技術サービス業	100.8	103.6	100.0	103.4	107.6	104.9	107.9	107.9
M 宿泊業，飲食サービス業	102.0	103.4	100.0	91.4	103.5	106.9	104.6	100.7
N 生活関連サービス業，娯楽業	109.9	98.7	100.0	101.9	112.1	112.5	119.2	113.4
O 教育，学習支援業	108.5	97.3	100.0	99.8	103.9	102.5	102.7	102.4
P 医療，福祉	101.4	103.1	100.0	103.5	104.2	101.5	104.6	105.9
Q 複合サービス事業	102.6	102.5	100.0	96.2	98.5	97.2	99.7	98.5
R その他のサービス業	99.2	101.4	100.0	93.7	95.2	97.0	95.9	95.7

第19表 産業別名目賃金指数（きまって支給する給与）

産 業	平成 30年 平均	令和 元年 平均	令和 2年 平均	令和 3年 平均	令和 4年 平均	令和4年	令和4年	令和4年
						6月	7月	8月
TL 調査産業計	101.1	100.8	100.0	101.1	103.1	102.9	102.9	103.2
D 建設業	98.1	96.7	100.0	101.2	98.8	97.4	97.3	98.0
E 製造業	102.3	102.4	100.0	101.0	103.6	104.0	103.9	104.3
F 電気・ガス・熱供給・水道業	98.3	98.0	100.0	106.2	105.2	106.2	103.8	106.1
G 情報通信業	111.1	101.8	100.0	101.0	98.5	97.4	96.6	97.5
H 運輸業，郵便業	104.3	101.6	100.0	105.2	120.9	117.4	121.9	123.6
I 卸売業，小売業	98.7	96.7	100.0	102.2	102.1	102.9	102.4	103.7
J 金融業，保険業	104.4	103.7	100.0	99.6	98.2	97.3	99.3	100.0
K 不動産業，物品賃貸業	107.2	105.4	100.0	103.1	104.8	107.0	106.0	103.0
L 学術研究，専門・技術サービス業	95.1	102.5	100.0	101.5	105.3	103.5	106.5	104.2
M 宿泊業，飲食サービス業	93.4	99.4	100.0	76.2	97.6	100.3	99.3	94.4
N 生活関連サービス業，娯楽業	94.3	98.7	100.0	97.3	117.2	115.2	123.3	122.8
O 教育，学習支援業	104.1	98.8	100.0	105.4	108.9	109.7	106.1	103.5
P 医療，福祉	99.5	103.5	100.0	103.9	101.5	99.5	99.6	100.7
Q 複合サービス事業	104.9	103.3	100.0	96.7	97.2	96.7	95.5	97.8
R その他のサービス業	100.6	101.7	100.0	95.9	99.1	100.9	99.5	100.4

[規模5人以上]

月 別										
令和4年 9月	令和4年 10月	令和4年 11月	令和4年 12月	令和5年 1月	令和5年 2月	令和5年 3月	令和5年 4月	令和5年 5月	令和5年 6月	
88.3	87.5	89.4	184.6	85.6	84.3	93.2	90.2	88.1	144.9	TL
80.8	78.4	81.6	185.7	81.3	80.1	85.7	84.9	80.8	130.3	D
88.6	92.2	90.3	195.6	85.8	86.2	91.0	91.7	87.5	132.8	E
70.5	71.7	69.7	205.7	70.8	73.6	74.8	81.9	72.7	212.2	F
80.4	82.4	79.9	170.0	80.2	76.3	79.4	84.2	79.1	160.1	G
99.4	99.4	97.9	240.3	90.6	93.5	104.9	98.7	92.3	162.6	H
89.7	83.5	88.4	177.0	84.0	79.3	96.8	88.7	86.4	125.2	I
76.6	77.2	78.2	190.5	79.3	77.3	89.9	79.8	112.4	210.4	J
90.0	104.4	89.7	191.3	91.5	87.7	97.2	104.1	88.4	154.3	K
102.0	84.8	88.2	203.2	90.1	85.7	97.3	87.0	84.4	138.6	L
98.0	97.6	95.3	151.2	102.8	98.0	109.6	105.4	108.7	144.6	M
101.1	110.5	120.1	155.9	107.7	115.6	109.7	121.4	107.7	194.3	N
78.2	83.3	79.7	209.4	74.9	77.7	87.5	84.9	78.5	191.9	O
94.0	93.3	105.1	174.4	96.5	95.4	97.7	94.2	93.9	132.6	P
75.9	85.5	77.1	206.9	74.0	82.0	74.8	79.0	88.7	195.2	Q
88.5	86.6	88.5	158.7	83.7	82.2	91.9	88.7	86.9	149.9	R

[規模30人以上]

月 別										
令和4年 9月	令和4年 10月	令和4年 11月	令和4年 12月	令和5年 1月	令和5年 2月	令和5年 3月	令和5年 4月	令和5年 5月	令和5年 6月	
88.7	86.8	88.5	195.0	83.5	81.7	92.1	87.7	87.5	157.3	TL
72.0	72.4	74.4	204.6	74.7	70.0	78.9	74.0	75.0	152.9	D
85.0	88.2	84.6	198.7	81.5	80.7	87.6	87.7	83.4	140.2	E
74.8	76.3	73.7	235.2	71.2	74.1	75.3	82.4	73.2	213.6	F
79.9	81.0	78.4	178.7	77.5	76.0	78.8	84.6	78.5	169.0	G
103.0	103.8	102.4	256.5	92.3	93.8	100.6	102.1	93.4	181.5	H
96.4	84.1	90.3	190.0	85.4	78.7	104.4	84.9	89.0	146.5	I
76.6	75.7	77.3	192.3	80.6	78.3	88.9	79.2	123.4	194.0	J
87.1	99.0	84.1	183.2	81.3	82.2	94.5	94.0	88.9	165.0	K
100.6	79.4	80.6	227.3	81.6	79.0	95.2	85.4	79.5	154.1	L
94.9	94.7	93.5	169.6	94.9	90.5	103.7	98.5	104.3	169.3	M
105.8	116.7	127.0	159.3	115.1	122.9	123.5	130.5	118.4	260.6	N
83.8	88.7	81.9	219.4	75.1	77.3	85.3	88.5	80.6	199.4	O
91.0	89.1	104.7	181.7	91.3	90.4	91.9	86.9	89.2	126.8	P
76.2	84.0	77.4	190.8	74.7	75.9	76.6	80.4	87.6	186.4	Q
92.5	91.3	92.2	163.0	86.8	83.8	96.4	92.4	90.2	152.8	R

[規模5人以上]

月 別										
令和4年 9月	令和4年 10月	令和4年 11月	令和4年 12月	令和5年 1月	令和5年 2月	令和5年 3月	令和5年 4月	令和5年 5月	令和5年 6月	
103.1	102.9	103.7	103.8	101.2	101.4	102.9	103.8	103.0	104.3	TL
101.7	100.3	101.6	101.2	97.1	98.7	100.6	101.4	100.4	100.2	D
105.3	107.0	108.5	105.8	104.0	105.6	105.0	108.5	105.4	106.9	E
98.4	99.6	98.7	98.5	100.1	101.3	102.5	103.8	101.9	101.1	F
100.5	99.2	96.6	97.0	97.6	95.7	96.3	98.6	97.5	98.3	G
119.7	120.6	118.8	119.7	109.5	113.4	113.0	114.8	111.5	116.9	H
100.1	99.3	101.1	100.4	98.0	96.4	97.5	99.4	99.9	100.4	I
99.3	99.7	102.9	99.5	100.8	100.5	105.1	103.3	106.0	107.4	J
105.8	107.5	108.8	108.3	104.0	107.5	112.5	110.5	105.1	108.8	K
110.0	107.1	107.5	110.2	108.4	107.5	106.7	105.7	106.3	109.6	L
101.0	101.2	97.9	104.8	106.5	101.6	112.6	109.2	111.3	108.2	M
107.3	114.6	117.1	121.1	113.2	122.7	111.6	123.9	114.7	121.2	N
97.7	102.0	103.6	104.5	97.2	100.8	107.7	102.7	101.4	101.8	O
108.1	104.8	106.5	108.2	109.7	108.0	107.9	106.3	106.0	108.0	P
98.1	101.0	99.3	102.4	95.7	94.6	95.7	94.1	99.0	100.3	Q
97.5	96.4	97.2	96.3	92.7	90.8	95.1	95.5	96.4	97.8	R

[規模30人以上]

月 別										
令和4年 9月	令和4年 10月	令和4年 11月	令和4年 12月	令和5年 1月	令和5年 2月	令和5年 3月	令和5年 4月	令和5年 5月	令和5年 6月	
104.5	103.9	104.6	104.8	101.6	101.0	102.9	104.0	103.5	104.1	TL
98.2	98.5	101.3	101.2	95.9	95.1	97.1	99.1	98.6	97.2	D
104.3	104.4	105.5	103.3	102.8	103.3	103.2	106.5	104.8	105.7	E
104.4	106.0	104.6	104.6	101.2	102.4	103.5	104.9	103.0	102.1	F
101.4	99.1	95.3	96.6	97.4	96.6	96.2	99.2	97.7	98.4	G
125.4	127.3	125.5	127.1	112.7	114.9	115.7	118.8	114.7	117.2	H
102.8	101.3	104.5	102.9	100.7	98.4	98.6	101.3	101.3	100.7	I
98.8	98.3	101.5	100.5	100.7	101.2	102.9	103.1	104.3	103.9	J
103.1	102.5	105.4	104.1	101.2	103.7	111.3	108.1	107.2	110.9	K
106.7	105.3	104.3	109.4	106.2	107.1	107.6	106.6	104.9	111.7	L
98.4	98.5	96.8	101.5	98.6	94.0	106.2	102.3	106.6	103.5	M
114.3	121.3	123.4	125.7	124.4	133.9	128.0	136.8	128.8	138.1	N
105.3	109.7	107.6	108.4	98.4	101.2	106.3	107.9	104.8	103.5	O
106.1	101.6	103.6	106.0	106.6	103.5	104.3	100.2	102.2	102.4	P
96.3	97.8	97.2	98.8	94.4	95.9	94.9	92.5	96.1	96.4	Q
101.9	101.0	101.7	100.4	95.9	92.7	98.4	99.3	99.4	100.7	R

第20表 産業別名目賃金指数（所定内給与）

産 業	平成 30年 平均	令和 元年 平均	令和 2年 平均	令和 3年 平均	令和 4年 平均	令和4年	令和4年	令和4年
						6月	7月	8月
TL 調査産業計	100.5	100.0	100.0	100.9	101.8	101.9	102.1	102.5
D 建設業	98.2	99.4	100.0	100.5	101.9	102.3	100.8	102.2
E 製造業	102.1	101.7	100.0	101.5	104.0	104.5	104.8	104.6
F 電気・ガス・熱供給・水道業	93.7	94.4	100.0	103.5	99.6	100.4	98.6	100.4
G 情報通信業	107.9	101.4	100.0	99.8	98.7	97.8	97.4	98.7
H 運輸業，郵便業	102.0	99.4	100.0	105.0	114.7	111.8	115.6	115.7
I 卸売業，小売業	98.4	98.5	100.0	102.5	99.8	102.2	99.6	101.3
J 金融業，保険業	107.1	103.6	100.0	100.2	100.9	99.8	101.9	102.4
K 不動産業，物品賃貸業	90.9	100.7	100.0	96.7	102.4	101.6	105.9	103.9
L 学術研究，専門・技術サービス業	99.6	103.3	100.0	102.6	105.0	103.2	104.1	104.0
M 宿泊業，飲食サービス業	100.1	101.6	100.0	92.1	103.7	107.7	104.4	100.7
N 生活関連サービス業，娯楽業	107.8	96.7	100.0	102.9	111.7	112.8	118.5	113.4
O 教育，学習支援業	106.1	97.2	100.0	99.8	102.3	100.0	101.3	101.1
P 医療，福祉	99.7	101.9	100.0	103.1	103.2	100.3	103.5	105.0
Q 複合サービス事業	102.7	102.3	100.0	97.4	99.1	98.2	101.5	99.6
R その他のサービス業	96.5	99.9	100.0	93.6	94.3	96.3	95.4	95.1

第21表 産業別名目賃金指数（所定内給与）

産 業	平成 30年 平均	令和 元年 平均	令和 2年 平均	令和 3年 平均	令和 4年 平均	令和4年	令和4年	令和4年
						6月	7月	8月
TL 調査産業計	100.0	99.9	100.0	100.4	102.1	102.0	101.9	102.5
D 建設業	99.5	98.8	100.0	99.2	96.8	95.9	95.8	96.6
E 製造業	100.9	101.5	100.0	100.7	102.3	102.7	102.0	103.6
F 電気・ガス・熱供給・水道業	96.4	97.6	100.0	105.4	103.7	104.9	102.8	105.1
G 情報通信業	111.6	101.7	100.0	100.0	99.6	99.2	97.8	98.7
H 運輸業，郵便業	101.0	99.5	100.0	103.1	119.5	116.0	120.8	122.1
I 卸売業，小売業	98.7	95.5	100.0	101.7	101.4	102.3	101.3	103.0
J 金融業，保険業	107.1	106.1	100.0	99.2	99.9	99.1	101.2	102.2
K 不動産業，物品賃貸業	108.2	106.5	100.0	102.1	103.9	106.1	105.4	102.0
L 学術研究，専門・技術サービス業	93.7	101.0	100.0	100.8	103.2	102.3	104.1	102.0
M 宿泊業，飲食サービス業	91.0	97.0	100.0	76.7	97.8	100.8	98.9	94.9
N 生活関連サービス業，娯楽業	92.0	95.9	100.0	96.4	115.4	113.6	121.9	121.3
O 教育，学習支援業	101.2	99.1	100.0	105.6	107.0	107.0	104.4	101.9
P 医療，福祉	97.8	101.9	100.0	103.0	100.0	97.4	98.0	99.3
Q 複合サービス事業	106.5	103.7	100.0	97.7	96.1	96.6	96.0	97.5
R その他のサービス業	97.8	99.8	100.0	96.2	97.9	100.2	98.7	99.6

第22表 産業別実質賃金指数（現金給与総額）

産 業	平成 30年 平均	令和 元年 平均	令和 2年 平均	令和 3年 平均	令和 4年 平均	令和4年	令和4年	令和4年
						6月	7月	8月
TL 調査産業計	104.0	101.5	100.0	101.7	101.0	138.2	122.2	85.8
D 建設業	96.1	95.8	100.0	97.1	97.9	124.8	148.0	79.4
E 製造業	106.6	104.0	100.0	102.4	103.5	129.4	140.3	89.8
F 電気・ガス・熱供給・水道業	94.1	93.0	100.0	104.6	91.7	196.4	69.9	72.4
G 情報通信業	113.7	100.7	100.0	100.6	94.0	155.9	92.5	76.9
H 運輸業，郵便業	105.8	102.6	100.0	105.0	115.6	149.3	152.7	94.6
I 卸売業，小売業	101.7	100.9	100.0	103.5	99.6	130.9	128.8	84.3
J 金融業，保険業	102.0	96.7	100.0	100.0	96.2	178.9	87.9	78.5
K 不動産業，物品賃貸業	94.2	100.8	100.0	100.1	103.4	132.0	130.2	85.4
L 学術研究，専門・技術サービス業	98.9	104.3	100.0	101.9	104.4	154.2	118.3	84.0
M 宿泊業，飲食サービス業	106.6	106.7	100.0	92.1	106.4	139.8	105.1	95.6
N 生活関連サービス業，娯楽業	122.2	106.4	100.0	103.0	113.4	139.6	128.9	113.4
O 教育，学習支援業	110.6	96.8	100.0	99.3	100.7	171.0	103.9	80.1
P 医療，福祉	103.5	104.3	100.0	106.2	102.7	119.7	115.9	91.6
Q 複合サービス事業	103.7	103.1	100.0	97.0	96.9	190.8	80.9	74.7
R その他のサービス業	103.7	103.9	100.0	95.6	97.2	141.1	107.6	86.7

第23表 産業別実質賃金指数（現金給与総額）

産 業	平成 30年 平均	令和 元年 平均	令和 2年 平均	令和 3年 平均	令和 4年 平均	令和4年	令和4年	令和4年
						6月	7月	8月
TL 調査産業計	103.3	101.1	100.0	102.0	101.9	151.3	119.6	83.0
D 建設業	97.2	95.1	100.0	98.1	95.7	140.7	154.4	69.9
E 製造業	103.7	102.4	100.0	100.3	100.5	132.1	139.4	84.1
F 電気・ガス・熱供給・水道業	98.0	97.3	100.0	108.3	99.2	223.8	74.4	74.7
G 情報通信業	118.5	101.1	100.0	100.8	94.2	158.2	91.2	74.9
H 運輸業，郵便業	104.2	101.5	100.0	105.5	121.0	172.0	147.6	98.6
I 卸売業，小売業	101.5	97.6	100.0	103.9	103.0	153.5	120.6	81.3
J 金融業，保険業	101.8	98.2	100.0	99.1	96.1	175.5	91.1	79.7
K 不動産業，物品賃貸業	109.9	103.2	100.0	105.8	104.7	151.9	130.2	82.0
L 学術研究，専門・技術サービス業	93.3	104.0	100.0	101.3	103.9	177.9	117.6	75.6
M 宿泊業，飲食サービス業	101.7	105.7	100.0	76.9	104.1	158.7	97.3	89.2
N 生活関連サービス業，娯楽業	105.6	109.0	100.0	98.0	117.6	160.6	130.8	110.4
O 教育，学習支援業	105.5	97.8	100.0	106.1	105.9	189.3	111.6	78.6
P 医療，福祉	101.7	105.4	100.0	107.3	100.6	121.5	108.3	85.6
Q 複合サービス事業	106.4	104.2	100.0	97.9	95.3	186.6	77.2	75.9
R その他のサービス業	105.2	103.6	100.0	99.1	101.2	151.7	109.3	91.5

[規模5人以上]

月 別										
令和4年 9月	令和4年 10月	令和4年 11月	令和4年 12月	令和5年 1月	令和5年 2月	令和5年 3月	令和5年 4月	令和5年 5月	令和5年 6月	
102.3	101.9	102.6	102.7	100.5	100.6	102.0	103.0	102.5	103.8	TL
101.4	100.1	101.3	101.0	97.1	98.5	99.1	101.1	100.4	100.2	D
104.0	105.1	106.4	104.0	103.4	104.3	103.5	107.3	105.1	106.2	E
99.2	99.2	99.2	99.3	102.0	102.6	102.8	103.1	102.9	102.8	F
101.3	99.4	96.5	97.3	97.4	95.5	95.4	98.7	98.0	98.9	G
118.3	119.2	116.8	117.9	107.7	112.1	111.7	114.3	112.0	116.0	H
99.8	98.8	100.3	99.7	97.4	96.0	96.9	98.6	99.3	99.5	I
101.4	101.2	104.6	101.0	102.7	103.2	107.9	104.2	108.3	109.5	J
104.1	105.8	106.8	105.7	103.4	106.0	110.5	107.2	104.1	108.2	K
106.5	103.7	105.8	106.9	106.8	105.6	104.0	104.3	106.1	109.6	L
101.4	100.7	97.2	104.1	105.3	100.9	111.4	107.5	109.6	107.0	M
106.2	111.9	115.6	117.3	112.5	122.4	111.6	122.7	114.1	120.8	N
96.2	100.8	102.1	103.1	96.2	99.4	106.1	101.0	99.0	99.8	O
107.0	103.6	105.1	107.2	108.1	106.8	106.9	106.7	105.2	107.4	P
98.4	100.4	98.8	101.6	95.3	94.2	96.8	92.5	100.1	98.6	Q
96.4	95.3	95.7	94.8	92.0	90.1	94.8	94.8	95.9	97.4	R

[規模30人以上]

月 別										
令和4年 9月	令和4年 10月	令和4年 11月	令和4年 12月	令和5年 1月	令和5年 2月	令和5年 3月	令和5年 4月	令和5年 5月	令和5年 6月	
103.7	102.8	103.3	103.6	100.7	100.5	102.2	103.4	103.0	103.7	TL
96.6	96.5	98.9	98.8	93.7	93.1	94.5	96.9	97.3	95.4	D
103.4	103.2	103.8	102.2	102.5	102.5	102.3	105.8	104.9	105.5	E
103.4	103.5	103.2	103.5	102.5	103.1	103.3	103.6	103.4	103.3	F
102.6	99.9	95.5	97.1	97.3	96.4	95.5	99.1	98.2	99.1	G
124.8	126.1	124.3	125.3	112.4	116.3	117.2	119.2	115.5	118.1	H
102.2	100.3	103.4	101.8	99.3	97.7	97.8	100.3	100.2	99.7	I
100.7	99.8	103.0	102.0	104.2	105.7	107.0	105.9	108.0	107.1	J
101.9	101.9	104.7	103.1	102.4	104.8	111.9	107.3	107.8	111.5	K
105.0	103.0	102.6	107.1	105.6	106.2	105.5	105.0	104.3	112.9	L
99.5	99.1	96.8	101.0	97.8	94.0	105.4	101.0	105.1	103.1	M
111.9	118.8	120.7	121.9	121.4	131.6	126.0	133.7	126.1	135.4	N
103.7	108.4	105.8	106.9	97.1	99.6	104.8	106.2	102.2	101.3	O
104.5	100.0	101.6	104.5	104.5	101.9	103.1	100.7	101.2	101.5	P
94.8	94.6	94.2	94.8	91.2	93.2	95.0	92.5	96.2	95.3	Q
100.5	99.5	100.1	98.5	94.5	91.5	97.8	98.1	98.7	100.1	R

[規模5人以上]

月 別										
令和4年 9月	令和4年 10月	令和4年 11月	令和4年 12月	令和5年 1月	令和5年 2月	令和5年 3月	令和5年 4月	令和5年 5月	令和5年 6月	
85.9	84.4	85.6	176.1	81.2	80.7	88.7	85.3	83.3	137.3	TL
78.6	75.6	78.1	177.2	77.1	76.7	81.5	80.3	76.4	123.5	D
86.2	88.9	86.4	186.6	81.4	82.5	86.6	86.8	82.8	125.9	E
68.6	69.1	66.7	196.3	67.2	70.4	71.2	77.5	68.8	201.1	F
78.2	79.5	76.5	162.2	76.1	73.0	75.5	79.7	74.8	151.8	G
96.7	95.9	93.7	229.3	86.0	89.5	99.8	93.4	87.3	154.1	H
87.3	80.5	84.6	168.9	79.7	75.9	92.1	83.9	81.7	118.7	I
74.5	74.4	74.8	181.8	75.2	74.0	85.5	75.5	106.3	199.4	J
87.5	100.7	85.8	182.5	86.8	83.9	92.5	98.5	83.6	146.3	K
99.2	81.8	84.4	193.9	85.5	82.0	92.6	82.3	79.8	131.4	L
95.3	94.1	91.2	144.3	97.5	93.8	104.3	99.7	102.8	137.1	M
98.3	106.6	114.9	148.8	102.2	110.6	104.4	114.9	101.9	184.2	N
76.1	80.3	76.3	199.8	71.1	74.4	83.3	80.3	74.3	181.9	O
91.4	90.0	100.6	166.4	91.6	91.3	93.0	89.1	88.8	125.7	P
73.8	82.4	73.8	197.4	70.2	78.5	71.2	74.7	83.9	185.0	Q
86.1	83.5	84.7	151.4	79.4	78.7	87.4	83.9	82.2	142.1	R

[規模30人以上]

月 別										
令和4年 9月	令和4年 10月	令和4年 11月	令和4年 12月	令和5年 1月	令和5年 2月	令和5年 3月	令和5年 4月	令和5年 5月	令和5年 6月	
86.3	83.7	84.7	186.1	79.2	78.2	87.6	83.0	82.8	149.1	TL
70.0	69.8	71.2	195.2	70.9	67.0	75.1	70.0	71.0	144.9	D
82.7	85.1	81.0	189.6	77.3	77.2	83.3	83.0	78.9	132.9	E
72.8	73.6	70.5	224.4	67.6	70.9	71.6	78.0	69.3	202.5	F
77.7	78.1	75.0	170.5	73.5	72.7	75.0	80.0	74.3	160.2	G
100.2	100.1	98.0	244.8	87.6	89.8	95.7	96.6	88.4	172.0	H
93.8	81.1	86.4	181.3	81.0	75.3	99.3	80.3	84.2	138.9	I
74.5	73.0	74.0	183.5	76.5	74.9	84.6	74.9	116.7	183.9	J
84.7	95.5	80.5	174.8	77.1	78.7	89.9	88.9	84.1	156.4	K
97.9	76.6	77.1	216.9	77.4	75.6	90.6	80.8	75.2	146.1	L
92.3	91.3	89.5	161.8	90.0	86.6	98.7	93.2	98.7	160.5	M
102.9	112.5	121.5	152.0	109.2	117.6	117.5	123.5	112.0	247.0	N
81.5	85.5	78.4	209.4	71.3	74.0	81.2	83.7	76.3	189.0	O
88.5	85.9	100.2	173.4	86.6	86.5	87.4	82.2	84.4	120.2	P
74.1	81.0	74.1	182.1	70.9	72.6	72.9	76.1	82.9	176.7	Q
90.0	88.0	88.2	155.5	82.4	80.2	91.7	87.4	85.3	144.8	R

第24表 産業別実質賃金指数（きまって支給する給与）

産 業	平成 30年 平均	令和 元年 平均	令和 2年 平均	令和 3年 平均	令和 4年 平均	令和4年	令和4年	令和4年
						6月	7月	8月
TL 調査産業計	102.4	100.7	100.0	102.2	100.5	101.0	100.7	101.0
D 建設業	98.6	97.7	100.0	102.6	100.1	100.6	98.5	100.0
E 製造業	104.7	102.9	100.0	103.1	103.5	104.4	104.5	103.6
F 電気・ガス・熱供給・水道業	94.7	93.6	100.0	104.2	97.3	98.4	95.6	97.5
G 情報通信業	108.0	101.2	100.0	101.9	96.3	95.5	94.4	95.7
H 運輸業，郵便業	105.3	101.3	100.0	107.1	113.4	110.4	114.6	114.8
I 卸売業，小売業	99.8	99.4	100.0	103.4	98.2	100.9	97.9	99.6
J 金融業，保険業	105.7	101.9	100.0	101.1	97.5	96.8	97.8	98.1
K 不動産業，物品賃貸業	92.1	100.6	100.0	98.6	101.7	101.1	105.2	103.3
L 学術研究，専門・技術サービス業	101.3	103.4	100.0	104.3	105.5	103.5	105.5	105.6
M 宿泊業，飲食サービス業	102.5	103.2	100.0	92.2	101.5	105.4	102.2	98.5
N 生活関連サービス業，娯楽業	110.5	98.5	100.0	102.8	109.9	110.9	116.5	111.0
O 教育，学習支援業	109.0	97.1	100.0	100.7	101.9	101.1	100.4	100.2
P 医療，福祉	101.9	102.9	100.0	104.4	102.2	100.1	102.2	103.6
Q 複合サービス事業	103.1	102.3	100.0	97.1	96.6	95.9	97.5	96.4
R その他のサービス業	99.7	101.2	100.0	94.6	93.3	95.7	93.7	93.6

第25表 産業別実質賃金指数（きまって支給する給与）

産 業	平成 30年 平均	令和 元年 平均	令和 2年 平均	令和 3年 平均	令和 4年 平均	令和4年	令和4年	令和4年
						6月	7月	8月
TL 調査産業計	101.6	100.6	100.0	102.0	101.1	101.5	100.6	101.0
D 建設業	98.6	96.5	100.0	102.1	96.9	96.1	95.1	95.9
E 製造業	102.8	102.2	100.0	101.9	101.6	102.6	101.6	102.1
F 電気・ガス・熱供給・水道業	98.8	97.8	100.0	107.2	103.1	104.7	101.5	103.8
G 情報通信業	111.7	101.6	100.0	101.9	96.6	96.1	94.4	95.4
H 運輸業，郵便業	104.8	101.4	100.0	106.2	118.5	115.8	119.2	120.9
I 卸売業，小売業	99.2	96.5	100.0	103.1	100.1	101.5	100.1	101.5
J 金融業，保険業	104.9	103.5	100.0	100.5	96.3	96.0	97.1	97.8
K 不動産業，物品賃貸業	107.7	105.2	100.0	104.0	102.7	105.5	103.6	100.8
L 学術研究，専門・技術サービス業	95.6	102.3	100.0	102.4	103.2	102.1	104.1	102.0
M 宿泊業，飲食サービス業	93.9	99.2	100.0	76.9	95.7	98.9	97.1	92.4
N 生活関連サービス業，娯楽業	94.8	98.5	100.0	98.2	114.9	113.6	120.5	120.2
O 教育，学習支援業	104.6	98.6	100.0	106.4	106.8	108.2	103.7	101.3
P 医療，福祉	100.0	103.3	100.0	104.8	99.5	98.1	97.4	98.5
Q 複合サービス事業	105.4	103.1	100.0	97.6	95.3	95.4	93.4	95.7
R その他のサービス業	101.1	101.5	100.0	96.8	97.2	99.5	97.3	98.2

第26表 産業別労働時間指数（総実労働時間）

産 業	平成 30年 平均	令和 元年 平均	令和 2年 平均	令和 3年 平均	令和 4年 平均	令和4年	令和4年	令和4年
						6月	7月	8月
TL 調査産業計	105.8	103.6	100.0	101.0	101.1	106.2	104.1	97.9
D 建設業	100.8	100.8	100.0	100.0	97.2	101.8	98.9	95.2
E 製造業	107.0	104.6	100.0	102.2	103.5	109.3	109.7	98.0
F 電気・ガス・熱供給・水道業	104.6	99.4	100.0	103.8	103.5	113.2	102.8	105.9
G 情報通信業	101.3	99.7	100.0	102.2	100.7	104.0	103.5	98.4
H 運輸業，郵便業	106.7	103.1	100.0	100.7	104.1	107.2	105.5	103.8
I 卸売業，小売業	103.3	102.8	100.0	101.4	99.8	105.8	103.3	96.6
J 金融業，保険業	100.8	99.7	100.0	98.4	96.5	101.6	99.4	96.3
K 不動産業，物品賃貸業	101.3	101.9	100.0	100.7	104.7	105.1	110.3	103.8
L 学術研究，専門・技術サービス業	106.3	102.2	100.0	104.2	106.1	111.1	108.5	106.3
M 宿泊業，飲食サービス業	113.7	112.4	100.0	96.5	104.2	108.6	106.0	101.7
N 生活関連サービス業，娯楽業	121.8	113.0	100.0	104.8	111.1	112.8	111.1	110.4
O 教育，学習支援業	111.6	103.5	100.0	96.7	96.7	108.6	98.9	80.5
P 医療，福祉	106.9	103.9	100.0	103.6	103.0	106.2	105.7	101.7
Q 複合サービス事業	100.3	98.9	100.0	100.0	99.3	104.7	96.8	100.1
R その他のサービス業	105.8	104.3	100.0	97.6	98.8	105.0	101.4	96.1

第27表 産業別労働時間指数（総実労働時間）

産 業	平成 30年 平均	令和 元年 平均	令和 2年 平均	令和 3年 平均	令和 4年 平均	令和4年	令和4年	令和4年
						6月	7月	8月
TL 調査産業計	104.9	103.6	100.0	100.5	101.4	106.8	104.3	97.7
D 建設業	101.5	100.0	100.0	101.5	97.8	104.8	100.3	93.7
E 製造業	103.5	103.0	100.0	101.5	102.4	108.5	108.4	97.1
F 電気・ガス・熱供給・水道業	106.7	100.4	100.0	105.4	105.6	115.3	104.4	108.2
G 情報通信業	101.7	100.0	100.0	102.8	101.0	105.5	103.1	97.9
H 運輸業，郵便業	110.0	104.2	100.0	101.6	106.5	109.4	107.6	107.6
I 卸売業，小売業	100.6	101.5	100.0	100.9	101.7	106.2	106.1	99.3
J 金融業，保険業	102.7	100.6	100.0	99.3	99.2	104.5	103.2	101.3
K 不動産業，物品賃貸業	108.9	103.7	100.0	102.5	105.0	108.0	108.6	104.6
L 学術研究，専門・技術サービス業	105.3	102.2	100.0	102.8	102.2	108.8	103.1	100.7
M 宿泊業，飲食サービス業	106.6	110.7	100.0	84.8	97.6	98.4	100.8	92.8
N 生活関連サービス業，娯楽業	121.4	117.0	100.0	106.4	127.6	130.2	128.0	135.8
O 教育，学習支援業	112.0	109.5	100.0	97.7	101.6	118.7	103.0	79.5
P 医療，福祉	105.7	104.5	100.0	104.5	100.6	104.8	101.9	96.7
Q 複合サービス事業	99.8	97.6	100.0	98.8	100.8	103.4	100.6	102.7
R その他のサービス業	105.9	104.3	100.0	96.8	99.3	104.5	101.1	97.2

[規模5人以上]

月 別										
令和4年 9月	令和4年 10月	令和4年 11月	令和4年 12月	令和5年 1月	令和5年 2月	令和5年 3月	令和5年 4月	令和5年 5月	令和5年 6月	
100.3	99.2	99.2	99.0	96.0	97.0	97.9	98.2	97.4	98.9	TL
98.9	96.7	97.2	96.6	92.1	94.4	95.7	95.9	95.0	95.0	D
102.4	103.2	103.8	101.0	98.7	101.1	99.9	102.6	99.7	101.3	E
95.7	96.0	94.4	94.0	95.0	96.9	97.5	98.2	96.4	95.8	F
97.8	95.7	92.4	92.6	92.6	91.6	91.6	93.3	92.2	93.2	G
116.4	116.3	113.7	114.2	103.9	108.5	107.5	108.6	105.5	110.8	H
97.4	95.8	96.7	95.8	93.0	92.2	92.8	94.0	94.5	95.2	I
96.6	96.1	98.5	94.9	95.6	96.2	100.0	97.7	100.3	101.8	J
102.9	103.7	104.1	103.3	98.7	102.9	107.0	104.5	99.4	103.1	K
107.0	103.3	102.9	105.2	102.8	102.9	101.5	100.0	100.6	103.9	L
98.2	97.6	93.7	100.0	101.0	97.2	107.1	103.3	105.3	102.6	M
104.4	110.5	112.1	115.6	107.4	117.4	106.2	117.2	108.5	114.9	N
95.0	98.4	99.1	99.7	92.2	96.5	102.5	97.2	95.9	96.5	O
105.2	101.1	101.9	103.2	104.1	103.3	102.7	100.6	100.3	102.4	P
95.4	97.4	95.0	97.7	90.8	90.5	91.1	89.0	93.7	95.1	Q
94.8	93.0	93.0	91.9	88.0	86.9	90.5	90.4	91.2	92.7	R

[規模30人以上]

月 別										
令和4年 9月	令和4年 10月	令和4年 11月	令和4年 12月	令和5年 1月	令和5年 2月	令和5年 3月	令和5年 4月	令和5年 5月	令和5年 6月	
101.7	100.2	100.1	100.0	96.4	96.7	97.9	98.4	97.9	98.7	TL
95.5	95.0	96.9	96.6	91.0	91.0	92.4	93.8	93.3	92.1	D
101.5	100.7	101.0	98.6	97.5	98.9	98.2	100.8	99.1	100.2	E
101.6	102.2	100.1	99.8	96.0	98.0	98.5	99.2	97.4	96.8	F
98.6	95.6	91.2	92.2	92.4	92.4	91.5	93.9	92.4	93.3	G
122.0	122.8	120.1	121.3	106.9	110.0	110.1	112.4	108.5	111.1	H
100.0	97.7	100.0	98.2	95.5	94.2	93.8	95.8	95.8	95.5	I
96.1	94.8	97.1	95.9	95.5	96.8	97.9	97.5	98.7	98.5	J
100.3	98.8	100.9	99.3	96.0	99.2	105.9	102.3	101.4	105.1	K
103.8	101.5	99.8	104.4	100.8	102.5	102.4	100.9	99.2	105.9	L
95.7	95.0	92.6	96.9	93.5	90.0	101.0	96.8	100.9	98.1	M
111.2	117.0	118.1	119.9	118.0	128.1	121.8	129.4	121.9	130.9	N
102.4	105.8	103.0	103.4	93.4	96.8	101.1	102.1	99.1	98.1	O
103.2	98.0	99.1	101.1	101.1	99.0	99.2	94.8	96.7	97.1	P
93.7	94.3	93.0	94.3	89.6	91.8	90.3	87.5	90.9	91.4	Q
99.1	97.4	97.3	95.8	91.0	88.7	93.6	93.9	94.0	95.5	R

[規模5人以上]

月 別										
令和4年 9月	令和4年 10月	令和4年 11月	令和4年 12月	令和5年 1月	令和5年 2月	令和5年 3月	令和5年 4月	令和5年 5月	令和5年 6月	
101.6	101.3	103.3	102.5	94.0	99.5	102.3	104.5	98.6	106.6	TL
98.5	97.7	100.0	99.5	88.0	97.6	99.1	102.4	92.5	101.4	D
104.7	104.8	109.3	106.9	91.4	105.2	102.7	109.5	96.1	109.2	E
103.8	105.1	105.0	101.5	95.0	96.5	109.8	103.8	99.7	111.7	F
100.8	101.2	103.1	102.3	95.1	97.8	106.7	103.4	98.9	108.0	G
105.6	103.8	103.9	106.0	98.9	98.5	103.5	106.3	99.4	108.6	H
100.1	98.4	101.9	100.6	91.9	98.7	97.4	103.1	96.0	105.3	I
96.1	94.7	95.9	99.7	94.7	93.8	102.2	103.0	97.8	106.8	J
108.6	108.2	110.2	106.8	99.5	106.8	112.3	111.3	102.9	110.2	K
107.5	108.6	112.0	106.1	97.0	104.4	109.6	107.0	102.3	113.4	L
99.9	99.6	99.3	103.3	102.2	97.5	108.0	106.9	108.9	104.8	M
110.5	116.3	118.8	118.2	102.4	111.3	110.6	112.5	111.1	118.1	N
98.7	99.1	101.1	94.4	88.7	98.5	107.9	104.0	100.2	111.7	O
103.6	103.6	105.6	104.9	101.2	104.7	107.5	105.5	104.7	109.2	P
97.8	99.1	97.7	108.7	93.1	88.7	102.4	103.9	98.4	105.9	Q
99.9	100.3	98.7	99.7	90.6	90.9	95.3	97.3	94.8	99.9	R

[規模30人以上]

月 別										
令和4年 9月	令和4年 10月	令和4年 11月	令和4年 12月	令和5年 1月	令和5年 2月	令和5年 3月	令和5年 4月	令和5年 5月	令和5年 6月	
102.6	101.9	103.7	102.7	95.7	98.8	102.5	104.5	99.8	106.4	TL
97.9	97.5	100.2	99.2	91.2	96.0	101.9	102.6	95.3	102.6	D
103.6	102.9	106.8	103.7	91.1	102.2	100.8	106.5	95.4	106.9	E
104.4	107.2	105.8	102.6	96.5	98.1	111.6	105.5	101.3	113.6	F
100.5	102.0	102.4	102.2	97.3	98.2	106.9	104.6	99.9	108.2	G
107.7	106.2	107.5	109.7	101.2	99.3	102.9	107.0	101.4	106.5	H
103.2	100.8	105.0	102.4	96.7	99.6	98.5	104.0	99.2	105.3	I
99.1	97.0	98.5	102.4	95.3	95.9	103.2	104.7	99.0	107.1	J
104.6	103.9	106.9	102.9	99.5	102.4	110.3	112.1	105.7	111.0	K
100.3	104.2	103.4	100.9	95.7	99.1	109.8	106.1	100.5	110.1	L
95.2	96.3	98.4	101.8	97.7	92.9	105.7	105.7	108.4	103.4	M
135.5	136.0	141.0	142.7	127.9	127.1	137.5	133.4	129.8	142.7	N
107.5	107.6	106.7	97.5	93.4	103.4	110.6	112.2	106.1	117.7	O
100.6	100.2	102.3	102.6	99.8	101.4	103.7	102.2	101.2	105.8	P
98.2	102.3	97.9	112.1	97.7	90.2	104.7	99.3	100.8	101.6	Q
102.2	101.3	100.3	100.8	92.8	91.1	96.9	98.0	96.8	100.8	R

第28表 産業別労働時間指数（所定内労働時間）

産 業	平成 30年 平均	令和 元年 平均	令和 2年 平均	令和 3年 平均	令和 4年 平均	令和4年		
						6月	7月	8月
TL 調査産業計	104.8	102.6	100.0	100.9	100.6	106.1	103.8	97.7
D 建設業	100.4	102.0	100.0	99.2	97.9	103.8	100.1	96.1
E 製造業	104.5	102.5	100.0	101.8	101.7	108.2	107.8	96.4
F 電気・ガス・熱供給・水道業	104.2	100.2	100.0	103.8	103.2	114.6	102.7	105.9
G 情報通信業	102.4	99.9	100.0	101.3	101.5	105.9	105.1	99.8
H 運輸業，郵便業	105.6	102.1	100.0	101.4	104.5	108.6	106.2	104.7
I 卸売業，小売業	103.0	101.8	100.0	100.9	99.3	105.4	103.1	96.5
J 金融業，保険業	102.3	100.8	100.0	98.5	97.0	103.0	100.2	97.0
K 不動産業，物品賃貸業	99.2	100.9	100.0	99.8	103.0	104.2	107.9	102.0
L 学術研究，専門・技術サービス業	104.0	101.4	100.0	102.4	102.8	109.0	106.2	103.2
M 宿泊業，飲食サービス業	113.5	111.2	100.0	97.6	104.8	109.6	106.5	102.5
N 生活関連サービス業，娯楽業	122.1	111.1	100.0	106.3	110.9	113.5	110.8	110.4
O 教育，学習支援業	108.9	99.6	100.0	98.0	96.8	106.6	99.0	81.8
P 医療，福祉	106.2	103.4	100.0	103.8	103.2	106.5	105.4	101.8
Q 複合サービス事業	99.9	98.3	100.0	100.4	99.3	106.9	97.4	101.1
R その他のサービス業	103.6	103.2	100.0	97.6	97.7	104.1	100.7	95.3

第29表 産業別労働時間指数（所定内労働時間）

産 業	平成 30年 平均	令和 元年 平均	令和 2年 平均	令和 3年 平均	令和 4年 平均	令和4年		
						6月	7月	8月
TL 調査産業計	104.1	102.6	100.0	100.3	101.0	106.7	104.1	97.7
D 建設業	102.2	101.2	100.0	99.6	98.0	106.9	101.2	94.6
E 製造業	101.6	101.1	100.0	101.6	101.3	107.5	107.1	96.2
F 電気・ガス・熱供給・水道業	104.7	100.1	100.0	104.3	103.2	114.5	102.5	106.5
G 情報通信業	102.7	100.2	100.0	102.0	102.6	108.2	105.3	99.9
H 運輸業，郵便業	108.5	103.2	100.0	101.9	106.7	110.2	108.2	108.5
I 卸売業，小売業	101.1	100.7	100.0	100.1	100.9	105.6	105.5	98.5
J 金融業，保険業	104.6	102.2	100.0	98.8	99.9	106.2	104.3	102.2
K 不動産業，物品賃貸業	107.8	103.7	100.0	101.9	104.3	107.1	107.8	104.5
L 学術研究，専門・技術サービス業	101.1	99.9	100.0	101.2	99.2	106.4	100.9	98.5
M 宿泊業，飲食サービス業	106.3	108.9	100.0	85.4	98.3	99.7	100.9	93.9
N 生活関連サービス業，娯楽業	122.2	114.6	100.0	105.6	127.4	130.3	127.6	136.4
O 教育，学習支援業	109.5	105.8	100.0	99.0	102.9	116.7	104.6	81.8
P 医療，福祉	105.4	104.0	100.0	104.5	100.6	104.8	101.7	96.8
Q 複合サービス事業	100.5	97.5	100.0	99.8	99.4	104.9	99.5	102.2
R その他のサービス業	103.8	103.0	100.0	97.2	98.1	103.7	100.2	96.2

第30表 産業別労働時間指数（所定外労働時間）

産 業	平成 30年 平均	令和 元年 平均	令和 2年 平均	令和 3年 平均	令和 4年 平均	令和4年		
						6月	7月	8月
TL 調査産業計	120.2	117.5	100.0	102.3	106.3	105.9	107.1	98.8
D 建設業	104.2	88.9	100.0	108.7	90.8	82.9	87.3	86.1
E 製造業	141.4	133.8	100.0	108.8	128.5	125.3	136.4	120.2
F 電気・ガス・熱供給・水道業	108.1	91.0	100.0	104.0	107.3	98.4	104.7	106.3
G 情報通信業	90.2	97.9	100.0	111.4	92.1	85.0	87.1	84.3
H 運輸業，郵便業	114.7	110.1	100.0	95.7	100.5	96.2	100.0	97.3
I 卸売業，小売業	109.1	121.0	100.0	110.5	108.7	113.8	106.2	100.0
J 金融業，保険業	85.9	88.3	100.0	97.8	91.7	88.1	92.9	89.7
K 不動産業，物品賃貸業	132.5	117.0	100.0	114.6	129.5	117.6	146.2	129.7
L 学術研究，専門・技術サービス業	132.3	111.5	100.0	125.5	144.7	135.3	135.3	143.7
M 宿泊業，飲食サービス業	119.1	138.0	100.0	73.2	90.1	89.2	97.3	86.5
N 生活関連サービス業，娯楽業	116.8	148.3	100.0	76.4	116.7	102.0	119.6	111.8
O 教育，学習支援業	157.9	167.0	100.0	76.8	95.1	143.1	98.5	58.5
P 医療，福祉	127.5	117.7	100.0	98.4	99.0	97.5	112.5	97.5
Q 複合サービス事業	107.3	109.9	100.0	93.4	98.0	67.1	86.1	82.3
R その他のサービス業	138.7	120.6	100.0	97.2	116.1	118.8	111.8	108.2

第31表 産業別労働時間指数（所定外労働時間）

産 業	平成 30年 平均	令和 元年 平均	令和 2年 平均	令和 3年 平均	令和 4年 平均	令和4年		
						6月	7月	8月
TL 調査産業計	114.6	116.0	100.0	102.8	105.5	108.0	107.0	98.0
D 建設業	96.5	90.6	100.0	115.7	97.1	89.8	94.1	87.8
E 製造業	125.0	124.7	100.0	100.7	116.2	120.5	123.8	107.4
F 電気・ガス・熱供給・水道業	129.2	104.1	100.0	118.5	131.7	123.9	124.8	126.5
G 情報通信業	92.5	97.9	100.0	110.3	86.6	80.7	83.3	79.3
H 運輸業，郵便業	121.3	111.4	100.0	99.4	104.8	103.2	103.2	101.6
I 卸売業，小売業	91.4	114.8	100.0	116.4	115.7	115.7	117.1	112.9
J 金融業，保険業	85.1	86.3	100.0	103.5	92.6	89.2	92.8	93.5
K 不動産業，物品賃貸業	122.2	102.4	100.0	109.5	113.6	118.3	116.7	105.8
L 学術研究，専門・技術サービス業	152.8	129.1	100.0	121.8	136.3	134.7	127.3	124.8
M 宿泊業，飲食サービス業	112.3	145.4	100.0	72.9	83.7	73.9	100.0	71.7
N 生活関連サービス業，娯楽業	104.8	164.6	100.0	121.2	132.2	128.9	135.6	124.4
O 教育，学習支援業	145.8	159.7	100.0	80.6	84.9	145.2	82.1	48.8
P 医療，福祉	111.9	117.0	100.0	104.6	98.0	103.8	103.8	94.3
Q 複合サービス事業	90.3	99.1	100.0	85.9	120.5	84.3	115.7	108.8
R その他のサービス業	135.8	121.7	100.0	91.6	117.2	116.3	114.0	111.6

[規模5人以上]

月 別										
令和4年 9月	令和4年 10月	令和4年 11月	令和4年 12月	令和5年 1月	令和5年 2月	令和5年 3月	令和5年 4月	令和5年 5月	令和5年 6月	
101.2	100.6	102.5	101.9	93.3	99.1	101.5	103.7	98.5	106.5	TL
99.4	98.0	100.5	100.7	88.5	98.2	97.8	103.0	93.2	102.6	D
103.4	102.4	106.9	104.6	90.0	103.7	100.9	108.3	95.5	108.9	E
103.5	103.9	104.9	101.7	95.5	96.4	109.3	102.3	99.6	113.1	F
101.7	101.6	103.6	102.9	94.7	97.3	105.9	103.6	99.6	109.3	G
106.3	104.0	103.9	106.2	97.5	100.1	103.6	106.4	100.6	109.0	H
99.8	98.1	101.5	100.2	91.6	98.5	96.9	102.7	95.6	105.1	I
96.6	95.1	95.8	100.5	94.9	94.8	102.7	102.9	98.2	106.9	J
106.1	105.3	107.5	103.4	96.4	102.2	107.6	106.0	99.9	107.7	K
102.6	104.8	106.8	103.0	93.7	99.6	105.0	104.7	100.3	112.4	L
101.3	100.0	99.5	103.5	101.9	97.8	107.9	106.2	108.4	104.4	M
110.4	113.7	117.8	114.6	103.3	112.1	112.2	112.6	113.1	118.8	N
98.5	98.8	100.9	95.5	86.5	96.3	106.4	99.4	98.9	109.1	O
103.5	103.5	105.9	105.0	100.9	104.6	107.7	105.8	104.8	109.3	P
97.0	98.2	97.4	106.7	92.3	89.4	103.3	102.4	98.0	105.7	Q
98.7	99.3	97.0	98.0	90.1	90.4	94.9	96.8	94.4	99.8	R

[規模30人以上]

月 別										
令和4年 9月	令和4年 10月	令和4年 11月	令和4年 12月	令和5年 1月	令和5年 2月	令和5年 3月	令和5年 4月	令和5年 5月	令和5年 6月	
102.4	101.5	103.3	102.3	95.1	98.4	102.0	104.0	99.8	106.8	TL
98.9	96.8	100.1	99.7	90.5	95.5	100.2	102.1	95.4	103.4	D
102.8	101.7	105.4	102.7	90.3	101.3	100.0	106.3	95.5	107.6	E
102.2	103.9	103.5	100.6	96.4	97.3	110.3	103.2	100.5	114.1	F
102.0	103.3	103.8	103.3	97.5	98.0	106.7	104.8	101.0	110.1	G
108.5	106.2	107.8	109.7	100.7	100.4	104.2	107.0	102.5	108.2	H
102.5	99.8	104.2	101.4	95.5	99.1	97.3	102.8	97.8	104.7	I
99.8	97.6	98.6	103.1	96.2	97.7	105.3	105.3	101.1	108.8	J
103.8	103.7	106.5	102.4	100.1	102.9	109.7	111.0	105.8	111.5	K
97.4	100.9	100.6	98.0	92.8	95.1	105.3	104.1	98.6	110.2	L
97.3	97.6	99.0	101.7	97.4	93.6	105.5	105.1	107.5	103.6	M
134.9	135.6	140.1	139.7	128.0	127.3	137.3	133.4	130.1	143.3	N
108.3	108.4	108.4	99.7	90.9	101.4	109.2	108.0	106.1	116.3	O
100.6	100.1	102.5	102.7	100.1	101.6	104.1	102.9	101.9	106.3	P
95.6	98.5	95.4	106.0	94.0	89.7	104.5	99.6	98.7	103.6	Q
101.1	100.2	98.4	99.1	91.9	90.4	96.5	97.5	96.1	100.6	R

[規模5人以上]

月 別										
令和4年 9月	令和4年 10月	令和4年 11月	令和4年 12月	令和5年 1月	令和5年 2月	令和5年 3月	令和5年 4月	令和5年 5月	令和5年 6月	
105.9	110.6	112.9	110.6	103.5	104.7	112.9	114.1	100.0	107.1	TL
89.9	94.3	95.6	88.0	82.3	92.4	111.4	96.2	85.4	89.2	D
122.2	137.4	142.4	139.4	111.1	125.3	129.3	126.3	105.1	113.1	E
107.9	118.9	106.3	100.0	89.8	97.6	115.0	120.5	101.6	98.4	F
91.4	97.1	97.9	95.7	97.9	102.1	113.6	100.7	90.7	94.3	G
100.5	102.2	103.8	104.3	109.7	86.5	102.7	105.9	90.3	105.4	H
104.6	104.6	109.2	107.7	98.5	103.1	107.7	110.8	104.6	109.2	I
92.1	91.3	97.6	91.3	93.7	83.3	97.6	104.8	94.4	106.3	J
146.2	151.6	151.6	157.1	145.1	175.8	183.5	191.2	148.4	147.3	K
164.7	152.1	172.3	142.9	135.3	159.7	163.0	134.5	126.1	126.1	L
70.3	91.9	94.6	100.0	108.1	91.9	110.8	121.6	118.9	113.5	M
115.7	168.6	139.2	188.2	88.2	98.0	82.4	113.7	76.5	105.9	N
101.5	104.6	104.6	76.9	124.6	133.8	133.8	178.5	121.5	153.8	O
105.0	105.0	97.5	102.5	110.0	105.0	100.0	97.5	100.0	105.0	P
111.4	115.2	101.3	143.0	107.6	77.2	87.3	130.4	105.1	108.9	Q
117.6	115.3	123.5	124.7	97.6	97.6	101.2	104.7	101.2	102.4	R

[規模30人以上]

月 別										
令和4年 9月	令和4年 10月	令和4年 11月	令和4年 12月	令和5年 1月	令和5年 2月	令和5年 3月	令和5年 4月	令和5年 5月	令和5年 6月	
104.0	107.0	109.0	108.0	103.0	103.0	108.0	111.0	100.0	101.0	TL
91.2	102.9	102.0	96.6	97.1	100.5	114.6	106.3	94.6	97.1	D
112.3	116.4	123.0	115.6	100.8	112.3	110.7	109.0	94.3	99.2	E
129.1	143.6	131.6	124.8	97.4	106.0	124.8	130.8	110.3	106.8	F
86.7	90.0	88.7	92.7	94.7	100.7	108.7	102.7	90.0	90.7	G
102.2	105.9	105.4	109.7	104.3	91.4	93.0	107.5	93.0	94.6	H
115.7	118.6	120.0	120.0	120.0	110.0	120.0	125.7	124.3	117.1	I
92.1	92.1	97.8	96.4	87.8	79.1	83.5	99.3	79.9	92.1	J
113.3	105.8	111.7	109.2	92.5	97.5	116.7	125.0	104.2	105.8	K
132.2	141.3	134.7	133.1	128.1	143.0	160.3	128.1	121.5	108.3	L
54.3	69.6	87.0	102.2	104.3	80.4	110.9	117.4	126.1	100.0	M
148.9	144.4	160.0	202.2	126.7	122.2	142.2	133.3	124.4	131.1	N
96.4	96.4	83.3	67.9	126.2	129.8	128.6	169.0	106.0	136.9	O
98.1	100.0	94.3	98.1	92.5	94.3	92.5	83.0	83.0	90.6	P
132.4	153.9	132.4	194.1	147.1	96.1	107.8	95.1	128.4	75.5	Q
118.6	116.3	127.9	125.6	104.7	100.0	102.3	104.7	105.8	103.5	R

第32表 産業別常用雇用指数

産 業	平成 30年 平均	令和 元年 平均	令和 2年 平均	令和 3年 平均	令和 4年 平均	令和4年	令和4年	令和4年
						6月	7月	8月
TL 調査産業計	98.8	100.0	100.0	100.1	100.4	100.6	100.8	100.8
D 建設業	96.5	99.2	100.0	102.2	103.0	102.2	103.2	104.3
E 製造業	98.6	100.0	100.0	98.3	99.2	99.9	99.8	100.1
F 電気・ガス・熱供給・水道業	104.9	103.8	100.0	94.0	99.8	100.7	99.8	100.3
G 情報通信業	94.3	95.8	100.0	100.9	104.4	105.4	105.6	106.1
H 運輸業，郵便業	98.7	99.2	100.0	99.1	97.9	97.1	97.2	97.2
I 卸売業，小売業	100.8	100.5	100.0	101.0	100.5	100.4	100.7	100.6
J 金融業，保険業	103.1	102.8	100.0	97.5	94.5	95.5	95.7	95.3
K 不動産業，物品賃貸業	94.5	96.5	100.0	103.0	101.1	101.5	100.3	99.9
L 学術研究，専門・技術サービス業	98.2	99.6	100.0	100.8	102.5	103.5	103.4	103.0
M 宿泊業，飲食サービス業	100.2	101.7	100.0	95.3	99.4	100.4	100.6	100.9
N 生活関連サービス業，娯楽業	100.2	101.3	100.0	101.1	95.7	93.8	94.7	95.1
O 教育，学習支援業	100.5	100.3	100.0	102.2	102.4	102.3	103.0	102.8
P 医療，福祉	96.9	99.9	100.0	101.3	102.5	103.5	103.1	103.1
Q 複合サービス事業	97.2	100.3	100.0	98.1	94.7	95.3	96.4	94.8
R その他のサービス業	98.0	99.7	100.0	101.5	100.3	98.8	100.1	99.9

第33表 産業別常用雇用指数

産 業	平成 30年 平均	令和 元年 平均	令和 2年 平均	令和 3年 平均	令和 4年 平均	令和4年	令和4年	令和4年
						6月	7月	8月
TL 調査産業計	99.3	100.2	100.0	99.6	99.1	99.4	99.4	99.3
D 建設業	95.1	97.5	100.0	100.5	99.7	100.3	100.6	100.8
E 製造業	100.0	101.3	100.0	98.5	98.2	99.2	98.9	98.6
F 電気・ガス・熱供給・水道業	104.9	104.4	100.0	99.5	98.7	99.1	98.0	98.6
G 情報通信業	94.0	95.7	100.0	100.0	104.5	105.5	105.7	106.2
H 運輸業，郵便業	97.4	98.5	100.0	97.9	96.7	96.1	96.3	96.0
I 卸売業，小売業	103.6	101.6	100.0	99.3	97.5	97.6	97.7	97.6
J 金融業，保険業	103.7	103.2	100.0	96.7	91.9	92.5	92.3	92.2
K 不動産業，物品賃貸業	90.5	96.5	100.0	101.4	101.9	101.7	102.1	102.1
L 学術研究，専門・技術サービス業	100.9	99.8	100.0	100.4	98.7	99.8	99.0	98.2
M 宿泊業，飲食サービス業	99.1	100.3	100.0	97.1	98.2	98.0	99.2	98.3
N 生活関連サービス業，娯楽業	103.4	100.7	100.0	98.5	98.8	98.2	97.8	97.5
O 教育，学習支援業	101.9	101.6	100.0	102.2	101.9	101.5	101.8	101.9
P 医療，福祉	98.3	100.8	100.0	100.4	100.3	101.4	100.6	100.8
Q 複合サービス事業	98.6	100.4	100.0	96.6	90.9	90.8	90.5	90.0
R その他のサービス業	96.7	98.9	100.0	101.7	101.6	100.8	101.6	101.3

第34表 労働異動率（調査産業計）

就 業 形 態	平成 30年 平均	令和 元年 平均	令和 2年 平均	令和 3年 平均	令和 4年 平均	令和4年	令和4年	令和4年
						6月	7月	8月
常用労働者	2.13	2.16	1.94	1.83	2.03	2.01	2.08	1.74
入職離職率	1.98	2.09	1.95	1.82	1.98	1.88	1.78	1.62

(注) 入(離)職率の年平均 = [1月分の入(離)職率 + ... + 12月分の入(離)職率] / 12

第35表 労働異動率（調査産業計）

就 業 形 態	平成 30年 平均	令和 元年 平均	令和 2年 平均	令和 3年 平均	令和 4年 平均	令和4年	令和4年	令和4年
						6月	7月	8月
常用労働者	1.97	2.01	1.83	1.66	1.92	1.79	1.78	1.45
入職離職率	1.88	1.95	1.84	1.74	1.92	1.96	1.67	1.46

[規模5人以上]

月		別								
令和4年 9月	令和4年 10月	令和4年 11月	令和4年 12月	令和5年 1月	令和5年 2月	令和5年 3月	令和5年 4月	令和5年 5月	令和5年 6月	
100.5	100.6	100.5	100.9	100.5	100.3	99.8	100.9	101.1	101.1	TL
104.5	104.4	104.0	104.7	105.0	103.7	103.8	106.8	107.3	107.1	D
99.6	99.2	97.4	99.2	98.5	99.3	99.0	101.1	101.3	100.7	E
100.3	100.3	100.3	100.3	84.9	84.5	84.5	84.4	84.6	85.0	F
105.9	105.8	105.6	105.9	106.4	105.8	105.5	107.5	107.9	107.8	G
97.0	97.9	98.3	98.3	98.0	98.2	98.7	101.2	100.8	98.4	H
100.5	100.1	100.4	100.4	100.2	99.8	99.5	99.8	99.9	99.4	I
94.9	93.0	92.7	92.2	91.3	91.3	90.3	92.0	91.5	91.2	J
100.0	100.5	100.5	100.7	100.8	102.1	101.9	102.6	101.9	101.6	K
103.0	102.8	102.7	103.2	103.6	105.5	105.1	107.7	109.8	110.1	L
99.9	100.8	102.0	102.5	101.6	101.0	99.4	100.3	101.0	102.6	M
93.8	93.8	95.5	94.4	94.5	94.2	94.8	94.3	94.3	96.4	N
102.6	103.5	103.4	102.8	102.8	101.2	101.1	100.4	101.6	102.1	O
102.7	102.7	102.5	103.0	102.8	102.7	102.4	104.3	104.0	104.5	P
94.1	93.6	93.4	93.6	93.4	92.9	91.3	93.1	93.0	92.7	Q
99.7	100.8	100.8	100.6	100.2	100.0	97.8	97.3	97.5	97.7	R

[規模30人以上]

月		別								
令和4年 9月	令和4年 10月	令和4年 11月	令和4年 12月	令和5年 1月	令和5年 2月	令和5年 3月	令和5年 4月	令和5年 5月	令和5年 6月	
99.0	99.1	98.7	99.2	99.0	98.5	98.0	99.6	99.6	99.6	TL
100.4	99.8	99.7	99.6	99.2	99.4	99.3	103.9	104.2	103.9	D
98.2	98.1	94.9	98.1	97.9	97.6	97.6	99.4	99.6	99.8	E
98.6	98.6	98.6	98.6	98.4	97.9	97.9	97.8	98.0	98.5	F
106.2	106.4	106.5	107.1	107.7	107.5	107.1	109.3	109.8	109.6	G
95.6	95.9	96.2	96.2	95.7	95.5	96.6	99.9	99.2	95.6	H
97.4	97.2	97.2	96.9	97.1	96.6	96.3	96.5	97.0	97.0	I
91.6	90.6	90.1	89.8	88.9	89.1	88.1	91.1	90.3	89.7	J
102.0	102.0	102.2	101.4	101.5	101.8	101.4	104.2	104.3	104.7	K
98.1	97.6	97.7	98.0	98.1	98.6	98.0	100.6	101.0	100.9	L
98.0	99.8	100.2	100.1	101.5	98.9	100.2	102.1	99.8	102.2	M
97.4	96.9	98.7	98.9	98.6	98.2	96.7	97.9	97.9	100.2	N
101.3	102.2	102.4	102.7	102.2	101.9	100.8	101.7	103.3	103.6	O
100.7	100.4	99.9	100.5	100.1	99.8	99.2	101.6	101.4	101.4	P
89.5	89.7	89.1	89.5	89.2	89.5	86.4	89.2	88.9	88.4	Q
100.7	101.7	102.1	101.9	100.5	99.6	97.0	96.6	96.7	96.6	R

[規模5人以上]

月		別							
令和4年 9月	令和4年 10月	令和4年 11月	令和4年 12月	令和5年 1月	令和5年 2月	令和5年 3月	令和5年 4月	令和5年 5月	令和5年 6月
1.62	2.03	1.64	1.32	1.58	1.56	2.01	5.29	2.32	1.95
1.89	2.00	1.43	1.31	1.78	1.89	2.46	4.23	2.14	1.87

[規模30人以上]

月		別							
令和4年 9月	令和4年 10月	令和4年 11月	令和4年 12月	令和5年 1月	令和5年 2月	令和5年 3月	令和5年 4月	令和5年 5月	令和5年 6月
1.45	1.83	1.49	1.12	1.48	1.29	1.88	5.97	2.12	1.83
1.79	1.77	1.45	1.14	1.72	1.76	2.41	4.36	2.09	1.84

全国結果【速報】（令和5年6月分）

資料出所：厚生労働省政策統括官付参事官付雇用・賃金福祉統計室

第1表 月間現金給与（規模5人以上）

産 業	現金給与総額		きまって支給する給与		所定内給与		所定外給与		特別に支払われた給与	
	前年同月比		前年同月比		前年同月比		前年同月比		前年同月比	
就業形態計	円	%	円	%	円	%	円	%	円	%
調査産業計	462,040	2.3	272,228	1.5	253,554	1.4	18,674	2.3	189,812	3.5
鉱業，採石業等	737,473	17.2	355,451	△3.8	329,515	△2.5	25,936	△17.9	382,022	47.2
建設業	561,499	△3.9	351,418	△0.1	328,060	△0.1	23,358	△0.8	210,081	△9.5
製造業	525,255	3.3	317,851	2.0	288,959	2.3	28,892	0.5	207,404	5.3
電気・ガス業	1,064,715	△0.1	447,061	2.1	396,664	2.3	50,397	0.8	617,654	△1.7
情報通信業	885,169	1.7	393,063	1.7	361,458	1.8	31,605	1.9	492,106	1.7
運輸業，郵便業	521,968	12.9	316,895	4.0	272,771	3.0	44,124	11.0	205,073	29.9
卸売業，小売業	361,108	△1.8	243,797	0.4	231,861	0.4	11,936	0.4	117,311	△6.1
金融業，保険業	921,691	2.9	383,853	6.0	358,171	6.2	25,682	3.9	537,838	0.8
不動産・物品賃貸業	692,279	27.5	331,624	9.1	309,412	8.7	22,212	15.6	360,655	51.0
学術研究等	729,421	△0.3	382,135	1.3	355,119	1.0	27,016	4.4	347,286	△1.9
飲食サービス業等	140,548	3.3	124,384	1.5	117,397	1.0	6,987	10.5	16,164	20.1
生活関連サービス等	266,956	7.3	203,106	2.5	194,136	2.3	8,970	6.7	63,850	25.9
教育，学習支援業	680,558	2.6	292,348	1.0	285,934	0.9	6,414	5.4	388,210	3.9
医療，福祉	403,094	0.5	259,927	0.8	246,038	1.0	13,889	△3.1	143,167	0.2
複合サービス事業	688,513	7.2	305,307	4.3	285,972	3.9	19,335	10.7	383,206	9.7
その他のサービス業	381,007	8.0	246,038	3.6	227,174	3.3	18,864	5.9	134,969	17.3
一般労働者										
調査産業計	625,235	2.7	350,828	1.8	324,734	1.6	26,094	3.0	274,407	4.1
製造業	583,336	2.7	345,703	1.5	313,401	1.6	32,302	0.0	237,633	4.6
パートタイム労働者										
調査産業計	111,389	1.8	103,342	2.0	100,610	2.2	2,732	△2.4	8,047	△1.1
製造業	140,407	4.6	133,304	4.7	127,006	5.0	6,298	△2.8	7,103	3.8

注) 前年同月比は、名目賃金指数による。

第2表 月間実労働時間数及び出勤日数（規模5人以上）

産 業	総実労働時間		所定内労働時間		所定外労働時間		出 勤 日 数	
	前年同月比		前年同月比		前年同月比		前年同月差	
就業形態計	時間	%	時間	%	時間	%	日	日
調査産業計	142.4	0.1	132.4	0.2	10.0	0.0	18.5	0.0
鉱業，採石業等	173.7	2.1	159.8	2.8	13.9	△4.1	21.6	0.3
建設業	171.1	0.2	157.9	0.1	13.2	0.8	21.0	0.1
製造業	164.7	0.9	151.4	1.3	13.3	△4.3	20.0	0.3
電気・ガス業	164.6	0.4	150.1	△0.1	14.5	5.1	20.1	0.2
情報通信業	162.8	△0.5	147.7	△0.2	15.1	△3.2	19.4	0.0
運輸業，郵便業	172.0	0.6	149.2	0.6	22.8	0.9	20.0	0.0
卸売業，小売業	134.4	△0.6	127.4	△0.4	7.0	△4.2	18.3	△0.2
金融業，保険業	156.2	2.6	143.6	2.5	12.6	3.3	19.6	0.4
不動産・物品賃貸業	155.7	4.4	143.7	3.9	12.0	13.2	19.4	0.3
学術研究等	164.0	0.6	150.2	0.3	13.8	3.0	19.8	0.0
飲食サービス業等	90.3	△1.6	85.2	△2.1	5.1	8.5	14.0	△0.3
生活関連サービス等	126.9	0.1	120.8	0.0	6.1	1.7	17.5	0.0
教育，学習支援業	136.3	0.9	124.7	0.7	11.6	2.7	17.7	△0.1
医療，福祉	135.5	0.6	130.6	0.5	4.9	2.1	18.3	0.0
複合サービス事業	153.9	△0.2	146.0	△0.2	7.9	△1.2	19.4	△0.2
その他のサービス業	145.6	0.7	134.6	0.7	11.0	1.9	18.7	0.0
一般労働者								
調査産業計	170.7	0.5	157.0	0.6	13.7	0.0	20.5	0.1
製造業	172.3	0.8	157.7	1.2	14.6	△4.6	20.3	0.2
パートタイム労働者								
調査産業計	81.5	△1.1	79.4	△1.1	2.1	△4.6	14.2	△0.2
製造業	115.0	1.3	110.4	1.8	4.6	△9.8	17.6	0.1

注) 前年同月比は、労働時間指数による。

第3表 常用雇用及び労働異動率(規模5人以上)

産 業	労働者総数						入 職 率		離 職 率	
	前年同月比		一般労働者		パートタイム労働者		前年同月差		前年同月差	
	千人	%	千人	%	千人	%	%	ポイント	%	ポイント
就業形態計	52,416	1.8	35,707	1.2	16,709	2.9	1.96	△0.04	1.68	0.00
調査産業計	12	△3.6	11	△2.7	0	△36.7	0.83	△0.15	1.49	△1.54
鉱業,採石業等	2,792	1.8	2,614	1.7	178	3.4	1.15	△0.09	0.95	△0.18
建設業	7,746	0.1	6,730	0.8	1,016	△4.2	0.89	△0.30	0.91	△0.11
製造業	246	△0.6	235	△0.4	11	△5.3	0.71	0.20	0.64	0.17
電気・ガス業	1,643	2.7	1,541	2.8	102	0.2	1.14	△0.31	1.25	△0.66
情報通信業	3,016	△0.8	2,528	△0.7	488	△1.6	1.63	0.19	2.29	0.59
運輸業,郵便業	9,579	0.1	5,463	△2.0	4,116	3.3	2.00	0.03	1.73	△0.07
卸売業,小売業	1,358	△1.3	1,229	0.3	129	△14.4	1.18	0.17	1.25	0.01
金融業,保険業	874	2.6	707	8.7	167	△17.0	2.30	0.80	1.97	0.20
不動産・物品賃貸業	1,605	2.4	1,445	2.5	160	1.4	1.05	0.15	1.01	0.09
学術研究等	5,534	8.0	1,178	△2.5	4,356	11.2	4.94	△0.22	3.25	0.08
飲食サービス業等	1,669	2.0	852	△2.2	817	7.0	2.90	0.28	2.72	0.28
生活関連サービス等	3,457	2.8	2,272	3.5	1,185	1.5	1.88	0.10	0.96	0.08
教育,学習支援業	8,054	1.7	5,356	2.3	2,698	0.5	1.57	0.15	1.37	0.05
医療,福祉	387	△2.3	320	△2.5	68	△0.7	0.61	△0.05	0.77	0.27
複合サービス事業	4,444	2.3	3,227	6.3	1,217	△6.8	2.22	△0.74	2.42	△0.30
その他のサービス業										

注) 労働者総数、一般労働者及びパートタイム労働者の前年同月比は、常用雇用指数による。

第4表 指数表(調査産業計・規模5人以上)

(令和2年=100)

年 月	きまって支給する給与				所定外労働時間				常用雇用指数			
	就業形態計		一般労働者	パートタイム労働者	就業形態計		一般労働者	パートタイム労働者	就業形態計		一般労働者	パートタイム労働者
	前年比	%			前年比	%			前年比	%		
令和 元 年	100.7	△0.2	101.1	100.9	115.1	△1.9	115.0	121.9	99.0	2.0	98.4	100.3
2	100.0	△0.7	100.0	100.0	100.0	△13.2	100.0	100.0	100.0	1.0	100.0	100.0
3	100.5	0.5	100.7	100.1	105.2	5.1	106.2	93.7	101.1	1.2	100.9	101.6
4	101.9	1.4	102.3	102.6	110.0	4.6	111.3	102.8	102.0	0.9	101.3	103.6
令和 4 年 5 月	101.4	1.4	101.4	101.7	105.4	5.2	105.6	104.8	101.9	0.7	101.8	102.1
6	102.3	1.4	102.2	105.1	108.7	5.0	110.5	104.8	102.4	1.1	101.8	103.7
7	102.2	1.2	102.2	104.2	110.9	3.9	111.3	104.8	102.6	1.1	102.0	103.9
8	101.4	1.6	101.9	102.8	102.2	3.1	103.2	104.8	102.5	1.1	101.5	104.9
9	102.1	1.8	102.5	103.5	110.9	8.3	112.1	100.0	102.5	1.2	101.7	104.3
10	102.5	1.5	103.1	103.1	114.1	6.9	115.3	104.8	102.7	1.1	101.5	105.3
11	102.6	1.8	103.2	104.2	114.1	2.7	116.1	104.8	102.8	1.1	101.5	105.5
12	102.5	1.6	103.2	104.8	114.1	1.7	115.3	114.3	103.0	1.2	101.3	106.6
令和 5 年 1 月	101.4	0.9	102.3	101.9	105.4	1.1	106.5	109.5	102.7	1.6	101.3	105.9
2	101.5	0.9	102.5	102.2	108.7	2.1	110.5	95.2	102.6	1.8	101.0	106.2
3	102.5	0.5	103.5	104.0	114.1	1.0	116.1	104.8	102.1	1.7	100.6	105.7
4	104.0	0.8	104.6	106.0	114.1	△1.9	116.1	104.8	103.4	1.8	102.6	105.2
5	103.0	1.6	103.3	105.0	105.4	0.0	106.5	104.8	103.7	1.8	102.7	106.0
6	103.8	1.5	104.0	107.2	108.7	0.0	110.5	100.0	104.2	1.8	103.0	106.7

注) きまって支給する給与の前年比及び前年同月比は、名目賃金指数、所定外労働時間の前年比及び前年同月比は、労働時間指数による。

■毎月勤労統計調査主要結果一覧

(規模5人以上)

年 月	賃 金					労 働 時 間						常用雇用	
	名 目			実質		総 実		所 定 外					
	現金給与総額		きま給	総額	産業計							産業計	産業計
	産業計	製造業	産業計	実数		指数	実数	指数	実数	指数	指数		
	円					時間		時間		時間			
平成30年平均	339,214	103.5	106.1	101.9	104.0	139.3	105.8	10.2	120.2	14.0	141.4	98.8	98.6
令和元	333,311	101.7	104.2	100.9	101.5	136.4	103.6	10.0	117.5	13.2	133.8	100.0	100.0
2	327,485	100.0	100.0	100.0	100.0	131.6	100.0	8.5	100.0	9.9	100.0	100.0	100.0
3	330,176	100.8	101.5	101.3	101.7	133.0	101.0	8.7	102.3	10.8	108.8	100.1	98.3
4	337,385	103.0	105.6	102.5	101.0	132.9	101.1	9.0	106.3	12.7	128.5	100.4	99.2
令和4年6月	458,872	140.1	131.2	102.4	138.2	139.7	106.2	9.0	105.9	12.4	125.3	100.6	99.9
7	409,288	125.0	143.5	103.0	122.2	137.0	104.1	9.1	107.1	13.5	136.4	100.8	99.8
8	287,237	87.7	91.8	103.2	85.8	128.8	97.9	8.4	98.8	11.9	120.2	100.8	100.1
9	289,312	88.3	88.6	103.1	85.9	133.7	101.6	9.0	105.9	12.1	122.2	100.5	99.6
10	286,655	87.5	92.2	102.9	84.4	133.3	101.3	9.4	110.6	13.6	137.4	100.6	99.2
11	292,652	89.4	90.3	103.7	85.6	135.9	103.3	9.6	112.9	14.1	142.4	100.5	97.4
12	604,635	184.6	195.6	103.8	176.1	134.9	102.5	9.4	110.6	13.8	139.4	100.9	99.2
令和5年1月	280,400	85.6	85.8	101.2	81.2	123.7	94.0	8.8	103.5	11.0	111.1	100.5	98.5
2	276,105	84.3	86.2	101.4	80.7	131.0	99.5	8.9	104.7	12.4	125.3	100.3	99.3
3	305,402	93.2	91.0	102.9	88.7	134.6	102.3	9.6	112.9	12.8	129.3	99.8	99.0
4	295,294	90.2	91.7	103.8	85.3	137.5	104.5	9.7	114.1	12.5	126.3	100.9	101.1
5	288,438	88.1	87.5	103.0	83.3	129.8	98.6	8.5	100.0	10.4	105.1	101.1	101.3
6	474,694	144.9	132.8	104.3	137.3	140.3	106.6	9.1	107.1	11.2	113.1	101.1	100.7
年 月	前				年				比				
	%	%	%	%	%	%	%	%	%	%	%	%	%
平成30年平均	1.0	1.5	0.6	0.1	△ 1.2	△ 6.0	△ 0.7	1.8	2.8				
令和元	△ 1.7	△ 1.8	△ 1.0	△ 2.4	△ 2.1	△ 2.3	△ 5.3	1.2	1.4				
2	△ 1.7	△ 4.0	△ 0.9	△ 1.5	△ 3.4	△ 14.9	△ 25.2	0.0	0.0				
3	0.8	1.6	1.3	1.7	1.0	2.2	8.7	0.1	△ 1.7				
4	2.2	4.0	1.2	△ 0.7	0.1	3.9	18.1	0.3	0.9				
年 月	前				年				同 月				
令和4年6月	2.4	6.4	1.3	△ 0.2	2.0	8.3	16.9	0.5	2.0				
7	1.9	7.5	1.1	△ 1.5	△ 0.9	2.0	20.5	0.0	0.6				
8	3.7	6.7	2.2	0.4	1.9	2.2	14.4	0.3	1.4				
9	3.6	2.5	1.5	0.1	1.1	4.4	8.8	0.4	1.8				
10	2.7	8.9	1.4	△ 1.7	△ 1.9	4.2	14.2	0.3	0.6				
11	2.6	2.6	1.8	△ 2.5	△ 0.8	8.9	18.4	0.1	△ 0.4				
12	3.6	2.9	2.5	△ 1.9	△ 0.6	△ 0.2	18.9	0.8	2.1				
令和5年1月	0.5	1.9	0.0	△ 5.1	△ 1.8	4.8	0.0	0.5	△ 0.2				
2	0.2	1.2	0.6	△ 3.8	2.3	1.2	△ 3.1	0.4	0.5				
3	4.0	3.2	1.9	△ 0.4	2.1	4.3	△ 1.5	0.1	0.2				
4	2.0	△ 0.9	0.5	△ 2.4	△ 0.4	2.1	△ 4.5	0.4	1.9				
5	2.9	3.8	1.3	△ 1.3	1.0	△ 1.2	△ 7.9	0.8	1.7				
6	3.4	1.2	1.9	△ 0.7	0.4	1.1	△ 9.7	0.5	0.8				

(規模30人以上)

年 月	賃 金					労 働 時 間						常 用 雇 用	
	名 目				実 質	総 実		所 定 外					
	現金給与総額			きま給	総額			産 業 計		産 業 計		製 造 業	
	産 業 計		製 造 業	産 業 計		実 数	指 数			実 数	指 数	実 数	指 数
	実 額	指 数	指 数	指 数	指 数	実 数	指 数	実 数	指 数	実 数	指 数	指 数	指 数
平成 30 年平均	379,983	102.8	103.2	101.1	103.3	143.8	104.9	11.5	114.6	15.2	125.0	99.3	100.0
令和 元	374,168	101.3	102.6	100.8	101.1	141.9	103.6	11.6	116.0	15.2	124.7	100.2	101.3
2	369,194	100.0	100.0	100.0	100.0	137.0	100.0	10.0	100.0	12.2	100.0	100.0	100.0
3	373,155	101.1	99.4	101.1	102.0	137.8	100.5	10.3	102.8	12.2	100.7	99.6	98.5
4	383,871	103.9	102.5	103.1	101.9	139.0	101.4	10.6	105.5	14.2	116.2	99.1	98.2
令和 4 年 6 月	566,287	153.4	134.0	102.9	151.3	146.4	106.8	10.8	108.0	14.7	120.5	99.4	99.2
7	451,424	122.3	142.6	102.9	119.6	143.0	104.3	10.7	107.0	15.1	123.8	99.4	98.9
8	312,901	84.8	86.0	103.2	83.0	134.0	97.7	9.8	98.0	13.1	107.4	99.3	98.6
9	327,432	88.7	85.0	104.5	86.3	140.6	102.6	10.4	104.0	13.7	112.3	99.0	98.2
10	320,614	86.8	88.2	103.9	83.7	139.7	101.9	10.7	107.0	14.2	116.4	99.1	98.1
11	326,889	88.5	84.6	104.6	84.7	142.2	103.7	10.9	109.0	15.0	123.0	98.7	94.9
12	719,989	195.0	198.7	104.8	186.1	140.8	102.7	10.8	108.0	14.1	115.6	99.2	98.1
令和 5 年 1 月	308,436	83.5	81.5	101.6	79.2	131.2	95.7	10.3	103.0	12.3	100.8	99.0	97.9
2	301,809	81.7	80.7	101.0	78.2	135.4	98.8	10.3	103.0	13.7	112.3	98.5	97.6
3	340,033	92.1	87.6	102.9	87.6	140.5	102.5	10.8	108.0	13.5	110.7	98.0	97.6
4	323,784	87.7	87.7	104.0	83.0	143.3	104.5	11.1	111.0	13.3	109.0	99.6	99.4
5	322,993	87.5	83.4	103.5	82.8	136.8	99.8	10.0	100.0	11.5	94.3	99.6	99.6
6	580,633	157.3	140.2	104.1	149.1	145.9	106.4	10.1	101.0	12.1	99.2	99.6	99.8
年 月	前				年				比				
	%	%	%	%	%	%	%	%	%	%	%	%	%
平成 30 年平均	0.2	3.1	0.1	△ 0.7	△ 0.9	△ 4.2	2.5	1.0	2.6				
令和 元	△ 1.5	△ 0.7	△ 0.3	△ 2.2	△ 1.3	1.2	△ 0.2	0.8	1.4				
2	△ 1.2	△ 2.5	△ 0.7	△ 1.0	△ 3.4	△ 13.8	△ 19.8	△ 0.1	△ 1.3				
3	1.0	△ 0.5	1.0	2.0	0.5	2.9	0.6	△ 0.4	△ 1.6				
4	2.8	3.1	2.0	△ 0.1	0.9	2.6	15.4	△ 0.5	△ 0.3				
年 月	前				年				同 月				
令和 4 年 6 月	3.9	2.6	2.4	1.2	3.5	10.4	21.0	△ 0.6	0.5				
7	1.7	7.2	2.0	△ 1.6	0.9	5.1	24.3	△ 0.9	△ 0.4				
8	4.0	6.7	2.8	0.9	2.6	1.2	7.8	△ 0.5	0.0				
9	7.1	3.7	3.5	3.5	3.3	3.2	12.8	△ 0.4	△ 0.2				
10	4.1	9.4	2.5	△ 0.5	△ 1.1	△ 0.7	8.1	△ 0.2	0.4				
11	3.8	△ 0.1	2.5	△ 1.5	0.2	4.0	7.5	△ 0.5	△ 2.5				
12	1.6	1.8	2.9	△ 3.8	△ 0.3	△ 2.5	7.3	0.3	2.4				
令和 5 年 1 月	0.5	2.3	0.6	△ 5.1	△ 0.6	3.0	△ 3.2	0.2	0.1				
2	△ 1.3	1.4	△ 0.5	△ 5.3	1.9	0.0	△ 4.2	△ 0.3	△ 0.4				
3	2.8	5.9	1.0	△ 1.7	1.6	△ 1.8	△ 9.3	△ 0.6	△ 0.4				
4	△ 0.5	△ 1.5	0.0	△ 4.7	△ 0.6	0.0	△ 10.7	△ 0.3	0.0				
5	3.9	4.1	1.6	△ 0.2	2.7	△ 1.0	△ 14.1	0.2	0.5				
6	2.5	4.6	1.2	△ 1.5	△ 0.4	△ 6.5	△ 17.7	0.2	0.6				

■毎月勤労統計調査地方調査の概要

1. 調査の目的

この調査は、統計法に基づく基幹統計に指定され、大阪府における常用労働者の賃金、労働時間及び雇用について毎月の変動を明らかにすることを目的としている。

2. 調査の範囲

大阪府における地方調査は、日本標準産業分類に定める「鉱業、採石業、砂利採取業」、「建設業」、「製造業」、「電気・ガス・熱供給・水道業」、「情報通信業」、「運輸業、郵便業」、「卸売業、小売業」、「金融業、保険業」、「不動産業、物品賃貸業」、「学術研究、専門・技術サービス業」、「宿泊業、飲食サービス業」、「生活関連サービス業、娯楽業」、「教育、学習支援業」、「医療、福祉」、「複合サービス事業」、「サービス業（他に分類されないもの）」に属し、5人以上の常用労働者を雇用する民営、官営及び公営の全事業所から抽出された約2,300事業所について調査を行っている。

なお、「鉱業、採石業、砂利採取業」は抽出事業所が少ないため、各表には表章していない。

3. 調査の種類

- (1) 第一種事業所調査…常用労働者30以上の事業所（対象約1,300事業所）
- (2) 第二種事業所調査…常用労働者5～29人の事業所（対象約1,000事業所）

4. 調査事項の定義

(1) 現金給与額

- ・「現金給与総額」とは、所得税、社会保険料、組合費等の諸控除金を差し引く以前の金額である。
- ・「きまって支給する給与」（定期給与）とは、労働協約、団体協約あるいは就業規則等によってあらかじめ定められている支給条件、算定方法によって支給される給与で、超過労働給与を含む。
- ・「超過労働給与」とは、所定の労働時間を超える労働に対して支給される給与や休日労働、深夜労働に対して支給される給与であり、時間外勤務手当、早朝出勤手当、休日出勤手当、深夜手当等である。
- ・「所定内給与」とは、「きまって支給する給与」から「超過労働給与」を差し引いた額である。
- ・「特別給与」とは、「賞与」、「定昇・ベースアップ等の追給」、「3ヵ月を超える期間で算定される通勤手当」及び「その他」であって、支給額が契約等によってあらかじめ確定していても非常にまれに支給されたり支給事由の発生が不確定であるものも含める。なお、調査票では「特別に支払われた給与」としている。
- ・「現金給与総額」とは、「きまって支給する給与」と「特別給与」の合計額である。

(2) 出勤日数

調査期間中に労働者が実際に出勤した日数のことである。有給であっても事業所に出勤しない日は出勤日にはならないが、午前0時から翌日午前0時までの間に1時間でも就業すれば出勤日となる。

(3) 実労働時間数

- ・「実労働時間数」とは、調査期間中に労働者が実際に労働した時間である。休憩時間は給与が支給されていると否とにかかわらず除かれるが、運輸関係者等の手待時間は含まれる。本来の職

務外として行われる当宿直の時間は含まれない。

- ・「所定内労働時間数」とは、事業所の就業規則で定められた正規の始業時間と終業時間との間の、休憩時間を除いた実際に労働した時間である。
- ・「所定外労働時間数」とは、早出、残業、臨時の呼出、休日出勤等により行った実労働時間数である。
- ・「総実労働時間数」とは、「所定内労働時間数」と「所定外労働時間数」の合計である。

(4) 常用労働者

事業所に使用され給与を支払われている者（船員法に基づく船員を除く。）のうち、期間を定めず又は1ヵ月以上の期間を定めて雇用される者をいう。

理事、重役等の法人の役員や事業主の家族である従業者であっても、常時事業所に勤務して他の一般労働者と同じ給与規則で毎月給与の支払いを受けている者は含まれる。

(5) パートタイム労働者

常用労働者のうち、1日の所定労働時間が一般の労働者より短い者又は1日の所定労働時間はそれと同じで1週の所定労働日数がそれより短い者をいう。

5. 調査結果

この調査結果の数値は、調査対象事業所からの報告を基にして大阪府の常用労働者5人以上の事業所全てに対応するよう復元して算定したものである。

統計に関する情報がてんこ盛り！ 「大阪府の統計情報」



大阪府が有する様々な統計情報を中心としたポータルサイトです

皆様の「知りたい」にお応えするため、より見やすく・親しみやすく・探しやすくなるよう、トップページをリニューアルしました。スマホ・パソコンどちらでも見やすいレイアウトになっています。
大阪の姿を『数字』で知りたいとき、どうぞご覧ください。

●「今のおおさか見てみる値！」

統計課が毎月調査・公表している主要 4 指標をトップページで紹介
*人口、消費者物価、雇用・給与・労働時間、工業生産・出荷・在庫

●ページトップに「調査名」「分野」「キーワード」など 5つの「探す」ボタンを設置

●最近の統計は Excel ファイルで掲載 *全てではありません

●大阪の姿がグラフで分かるハンディな冊子「データおおさか」をダウンロードできます

大阪府の統計情報



毎月勤労統計調査に ご理解、ご回答をお願いします



©2014 大阪府もずやん



まいちゃん

とくちゃん

きんちゃん



リサイクル適性 (A)

この印刷物は、印刷用の紙へ
リサイクルできます。

総務部統計課勤労・教育グループ

〒559-8555 大阪市住之江区南港北 1-14-16 大阪府咲洲庁舎(さきしまコスモタワー)19階

TEL 06(6210)9200・9201/ファックス 06(6210)9210

ホームページ https://www.pref.osaka.lg.jp/toukei/top_portal/index.html