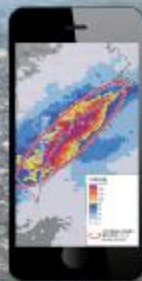


令和5年度



大和川水防・大阪府 地域防災総合演習

増大する災害リスクに備えよう
～ネットワークや新たな技術で
地域防災力アップ～



水防訓練



救出・救護訓練



避難訓練



住民等の体験



開催日時 令和5年

5月20日

9:00～12:00
(展示・体験コーナーは13:00まで)

開催場所 大阪府藤井寺市川北地先
大和川右岸河川敷 (16.6km付近 河内橋下流)

主催

令和5年度 大和川水防・大阪府地域防災総合演習 実行委員会
国土交通省、大阪府、大阪市

参加機関

国土交通省近畿地方整備局、大阪府、大阪市、堺市、八尾市、富田林市、河内長野市、松原市、柏原市、羽曳野市、藤井寺市、東大阪市、大和川右岸水防事務組合、恩智川水防事務組合、淀川左岸水防事務組合、淀川右岸水防事務組合、大阪管区气象台、陸上自衛隊第3師団(第37普通科連隊)、大阪府羽曳野警察署、大阪市消防局(航空隊)、八尾市消防本部、富田林市消防本部、松原市消防本部、柏原羽曳野藤井寺消防組合消防本部、河内長野市消防本部、日本赤十字社大阪府支部・大阪赤十字病院、国立大学法人大阪大学医学部附属病院(大阪府下クターヘリ)、学校法人近畿大学医学部附属病院(大阪DMAT)、やおコミュニティ放送株式会社、株式会社ジェイコムウエスト、学校法人玉手山学園関西福祉科学大学、関西女子短期大学附属幼稚園幼年消防クラブ、株式会社あぶり(サービス付き高齢者向け住宅)、藤井寺市川北連合町会、株式会社ジェイテクト同分工場、一般社団法人大阪建設業協会、一般社団法人日本道路建設業協会関西支部、一般社団法人リバーテクノ研究会、CIVIL3(一般社団法人建設コンサルタント協会近畿支部、一般社団法人関西地質調査業協会、一般社団法人滋賀県測量設計技術協会、一般社団法人大阪府測量設計業協会)、近畿地方整備局防災エキスパート(順不同)

協賛

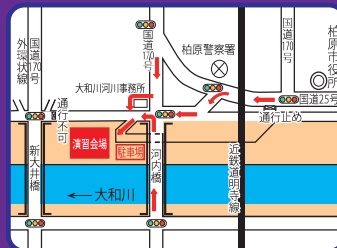
全国水防管理団体連合会

協力

国土地理院近畿地方測量部、公益財団法人河川財団、公益社団法人日本河川協会、一般財団法人河川情報センター、自衛隊大阪地方協力本部、大阪広域水道企業団、大阪市水道局、A1 防災協議会(順不同)

雨天決行

ただし、災害の発生が予想される場合、河川敷が使用できない場合は中止します。
中止の場合は、【お問合せ】の大和川河川事務所HPIに掲載します。



JR 柏原駅から徒歩10分、近畿道明寺線柏原南口駅から徒歩5分

【お問合せ】

国土交通省 近畿地方整備局 大和川河川事務所
TEL072-971-1381

URL : <https://www.kkr.mlit.go.jp/yamato/index.php>



ツイッター https://twitter.com/mlit_yamato



令和5年度

大和川水防・大阪府地域防災総合演習

増大する災害リスクに備えよう ～ネットワークや新たな技術で地域防災力アップ～



演習プログラム

9:00～ 開会式

9:40～ 水防訓練

●想定される最大規模の洪水による災害の発生を想定し、水防団をはじめとした水防関係の各機関がさまざまな水防工法を駆使し、災害防止に努めた実践的な訓練を行います。

- ・ホットライン WEB 会議
- ・水防活動訓練
 - 洗掘対策工：張布工
(堤防が壊れるのを防ぐ工法)
 - 漏水対策工：月の輪工
釜段工
(堤防から噴き出した水を安全に排水する工法)
 - 越水対策工：積土のう工
改良積土のう工
(堤防から川の水が溢れるのを防ぐ工法)
- ・避難広報訓練
- ・住民による避難訓練

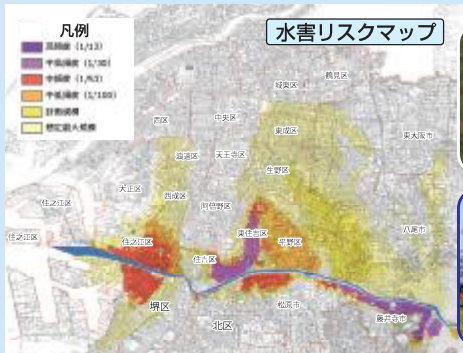


11:00～ 救出・救護訓練

- 消防・自衛隊などの機関が連携し、ヘリコプターや専用機器を駆使し、数々の救助訓練や緊急搬送訓練を行います。
- 消防・医療機関により、救助された負傷者のトリアージや応急救護訓練も行います。
 - ・水没建物・車両からの救助訓練
 - ・土砂埋没建物からの救助訓練
 - ・負傷者トリアージ (治療の優先度の決定)
 - ・応急救護訓練
 - ・重傷者救急搬送訓練 (救急車、ドクターヘリの出動)



10:30～ はん濫発生 (大和川右岸 藤井寺市川北 2丁目付近)



- ・被災状況調査訓練 (ヘリコプターによる上空からの調査)
- ・現地対策本部設置訓練 (対策本部車等の設置)
- ・緊急排水訓練 (排水ポンプ車による緊急排水)
- ・TEC-FORCE 災害状況調査訓練 (TEC-FORCE 隊員による調査)
- ・応急対策工 (根固めブロック設置による対策工)
- ・航路啓開 (作業船による流木回収・航路回復)

11:50～ 閉会式

12:00～ 演習終了

住民参加による地域防災力の強化・防災意識の向上

- 大和川による水害を想定し、要配慮者利用施設や、流域住民の方々による避難訓練を行います。
- 住民、企業、大学生などに水防の基本である土のう作り、積土のう工の製作体験を行います。



9:40
13:00

展示・体験コーナー

展示・体験コーナーで、
楽しく体験・学習し、
災害に対する知識を学ぼう!!



水没ドア体験



展示車両



テックフォース子供体験



水中歩行体験



展示コーナー



土のうづくり体験