

令和5年1月分確定値

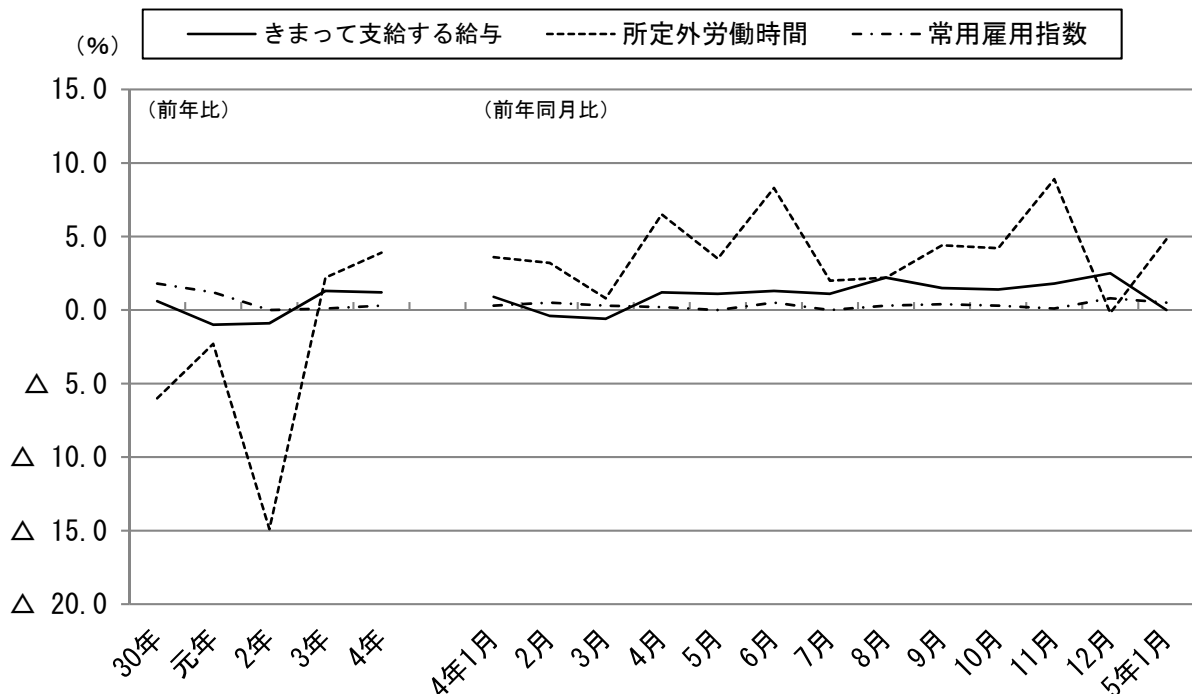
大阪の賃金、労働時間及び雇用の動き

毎月勤労統計調査地方調査月報

－主な動き－（調査産業計・事業所規模5人以上）

- **きまって支給する給与**の名目賃金指数は、101.2で前年同月比同水準
- **所定外労働時間**の労働時間指数は、103.5で前年同月比4.8%の増加
- **常用雇用指数**は、100.5で前年同月比0.5%の増加

前年比及び前年同月比の推移（調査産業計・事業所規模5人以上）



目 次

■ 調査結果の概況	2
統計表	
第 1 表 産業別 1 人平均月間現金給与額（規模 5 人以上）	9
第 2 表 産業別 1 人平均月間現金給与額（規模30人以上）	9
第 3 表 産業別 1 人平均月間労働時間及び出勤日数（規模 5 人以上）	10
第 4 表 産業別 1 人平均月間労働時間及び出勤日数（規模30人以上）	10
第 5 表 産業別の月末及び増加、減少推計労働者数（規模 5 人以上）	11
第 6 表 産業別の月末及び増加、減少推計労働者数（規模30人以上）	11
第 7 表 産業別及び性別 1 人平均月間現金給与額（規模 5 人以上）	12
第 8 表 産業別及び性別 1 人平均月間現金給与額（規模30人以上）	12
第 9 表 産業別及び性別 1 人平均月間労働時間及び出勤日数（規模 5 人以上）	12
第 10 表 産業別及び性別 1 人平均月間労働時間及び出勤日数（規模30人以上）	12
第 11 表 就業形態別 1 人平均月間現金給与額（規模 5 人以上）	13
第 12 表 就業形態別 1 人平均月間現金給与額（規模30人以上）	13
第 13 表 就業形態別 1 人平均月間労働時間、出勤日数及び労働者数（規模 5 人以上）	13
第 14 表 就業形態別 1 人平均月間労働時間、出勤日数及び労働者数（規模30人以上）	13
第 15 表 事業所規模別賃金、労働時間、出勤日数、雇用（調査産業計）	13
第 16 表 産業別名目賃金指数（現金給与総額）（規模 5 人以上）	14
第 17 表 産業別名目賃金指数（現金給与総額）（規模30人以上）	14
第 18 表 産業別名目賃金指数（きまって支給する給与）（規模 5 人以上）	14
第 19 表 産業別名目賃金指数（きまって支給する給与）（規模30人以上）	14
第 20 表 産業別名目賃金指数（所定内給与）（規模 5 人以上）	16
第 21 表 産業別名目賃金指数（所定内給与）（規模30人以上）	16
第 22 表 産業別実質賃金指数（現金給与総額）（規模 5 人以上）	16
第 23 表 産業別実質賃金指数（現金給与総額）（規模30人以上）	16
第 24 表 産業別実質賃金指数（きまって支給する給与）（規模 5 人以上）	18
第 25 表 産業別実質賃金指数（きまって支給する給与）（規模30人以上）	18
第 26 表 産業別労働時間指数（総実労働時間）（規模 5 人以上）	18
第 27 表 産業別労働時間指数（総実労働時間）（規模30人以上）	18
第 28 表 産業別労働時間指数（所定内労働時間）（規模 5 人以上）	20
第 29 表 産業別労働時間指数（所定内労働時間）（規模30人以上）	20
第 30 表 産業別労働時間指数（所定外労働時間）（規模 5 人以上）	20
第 31 表 産業別労働時間指数（所定外労働時間）（規模30人以上）	20
第 32 表 産業別常用雇用指数（規模 5 人以上）	22
第 33 表 産業別常用雇用指数（規模30人以上）	22
第 34 表 労働異動率（調査産業計）（規模 5 人以上）	22
第 35 表 労働異動率（調査産業計）（規模30人以上）	22
全国結果（令和 5 年 1 月分確報値）	24
■ 毎月勤労統計調査主要結果一覧	26
■ 毎月勤労統計調査地方調査の概要	28

—利用上の注意—

1. 事業所規模30人以上の第一種事業所の抽出方法は、平成30年に、2～3年に一度行う総入替え方式から毎年1月分調査時に行う部分入替え方式に変更した。
2. 総入替え方式においては、入替え時に一定の断層が生じていたため、賃金、労働時間指数とその増減率については過去に遡った改訂を行っていたが、部分入替え方式導入により断層は縮小することから、過去に遡った改訂は行っていない。
常用雇用指数とその増減率は、労働者数推計のベンチマークを令和4年1月分で更新したことに伴い、令和4年1月分確定値公表時に過去に遡って改訂した。
3. 令和4年1月分より、各指数の基準年（100とする年）を平成27年から令和2年に更新した。これに伴い、各指数を過去に遡って改訂しているが、増減率（前年比）については改訂していないため、改定後の指数で計算した場合と必ずしも一致しない。
4. 実数は過去に遡った改訂をしていないので、時系列比較は、原則として各指数によらねたい。
5. 実質賃金指数＝名目賃金指数／消費者物価指数×100
※ 消費者物価指数（持家の帰属家賃を除く総合指数）は、総務省統計局調べの大阪市分であり、令和4年1月分より、令和2年基準の指数を利用している。
6. 平成29年1月分より、日本標準産業分類（平成25年10月改定）に基づき表章している。
7. 事業所規模5人以上は「規模5人以上」、事業所規模30人以上は「規模30人以上」と表している。
なお、事業所規模5人以上には事業所規模30人以上を含んでいる。
8. 規模区分は、場所ごとの単位（事業所）で、本店、支店、出張所、営業所等はそれぞれその常用労働者数に応じて分類している。
9. 統計表中の符号の用語は、次のとおり。
「－」 該当数字なし
「X」 事業所数が少ないため秘匿
「△」 減少
「0」 単位未満
10. 最新の全国平均は、確報値を用いている。

<確定値について>

事業所規模30人以上の第一種事業所は、令和5年1月分調査において対象事業所の抽出替えを行った。これに伴う集計作業に時間を要するため、抽出替え前の集計結果を令和5年1月分暫定値として3月31日に公表した。本月報は、抽出替え後の集計結果である。

■ 調査結果の概況

1. 賃金の動き（規模5人以上）

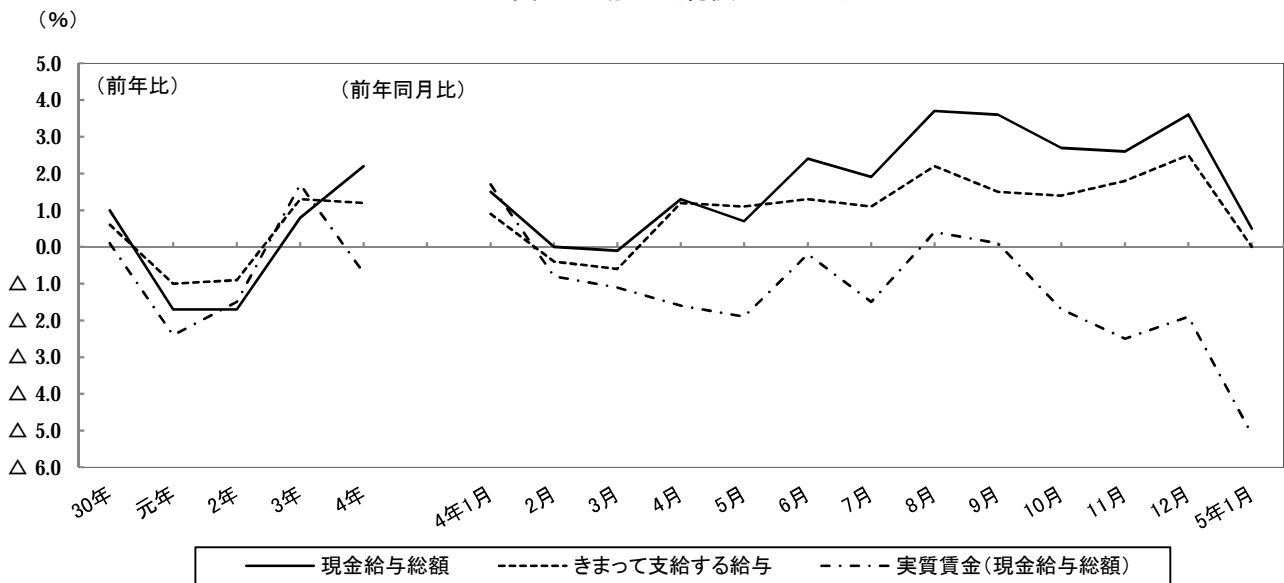
常用労働者1人あたりの現金給与総額は280,400円、名目賃金指数は85.6で前年同月比0.5%の増加となった。このうち、きまって支給する給与は271,547円（名目賃金指数101.2で前年同月比同水準）、特別給与は8,853円となっている。

また、きまって支給する給与のうち、所定内給与は253,431円（名目賃金指数100.5で前年同月比0.3%減）、残業手当等の超過労働給与は18,116円となっている。

現金給与総額の名目賃金指数と消費者物価指数（持家の帰属家賃を除く総合指数・大阪市分）により算出した実質賃金指数は、81.2で前年同月比5.1%の減少となった。

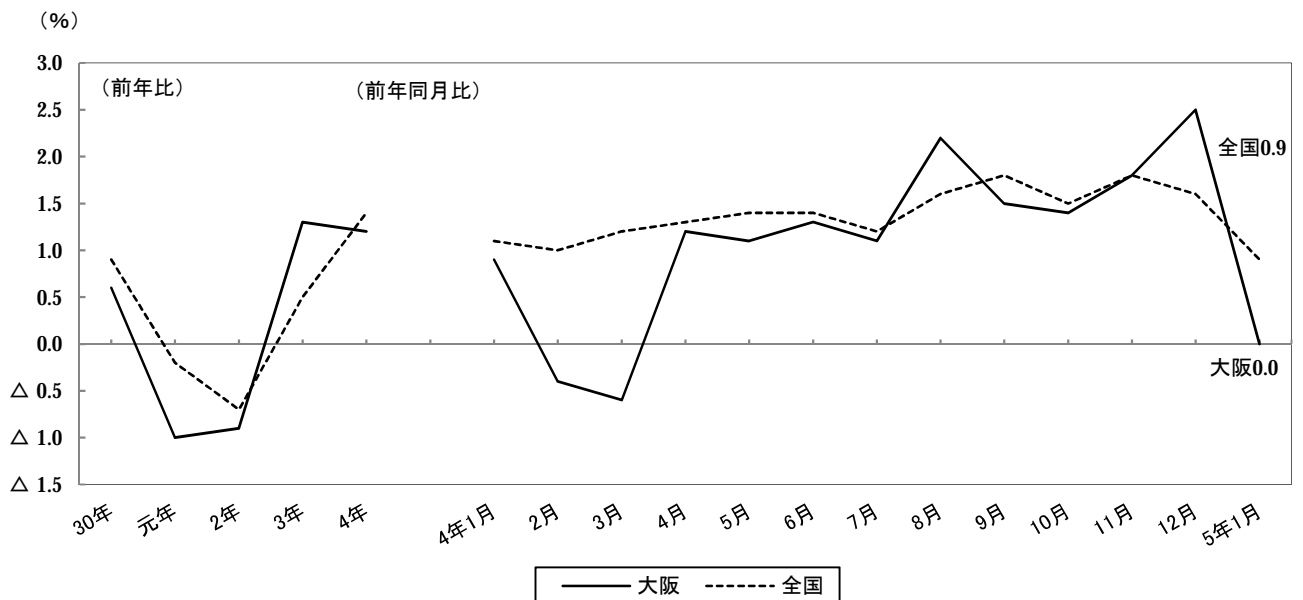
（指数は、第16表、第18表、第20表、第22表参照）

賃金の動き（規模5人以上）



きまって支給する給与の前年同月比を全国平均と比較すると、大阪府は同水準、全国平均は、0.9%の増加となった。

全国との比較（規模5人以上・きまって支給する給与）



●産業別賃金

[規模5人以上]

(単位：円、%)

産 業	現金給与総額		きまって支給する給与		所定内給与		超過労働 給与	特別給与
	実 額	前 年 同月比	実 額	前 年 同月比	実 額	前 年 同月比		
調 査 産 業 計	280,400	0.5	271,547	0.0	253,431	△ 0.3	18,116	8,853
建 設 業	400,236	△ 7.2	368,935	△ 6.0	339,054	△ 6.4	29,881	31,301
製 造 業	319,513	1.9	313,436	1.3	290,599	1.3	22,837	6,077
電気・ガス・熱供給・水道業	461,736	3.2	453,470	2.7	414,528	3.3	38,942	8,266
情 報 通 信 業	374,261	△ 0.5	358,971	△ 3.1	329,450	△ 3.7	29,521	15,290
運 輸 業 , 郵 便 業	338,163	△ 3.8	335,432	△ 3.9	293,669	△ 4.1	41,763	2,731
卸 売 業 , 小 売 業	267,874	△ 1.1	255,298	△ 1.5	243,431	△ 1.7	11,867	12,576
金 融 業 , 保 険 業	353,888	2.1	337,543	2.2	314,481	2.9	23,062	16,345
不 動 産 業 , 物 品 賃 貸 業	345,804	2.1	317,527	8.2	297,018	7.7	20,509	28,277
学術研究, 専門・技術サービス業	426,538	7.9	397,362	1.7	362,386	1.2	34,976	29,176
宿 泊 業 , 飲 食 サ ー ビ ス 業	123,675	7.5	123,457	8.8	117,188	7.7	6,269	218
生活関連サービス業, 娯楽業	208,037	7.6	204,522	6.0	196,262	3.8	8,260	3,515
教 育 , 学 習 支 援 業	274,455	△ 7.4	273,336	△ 7.6	265,447	△ 7.6	7,889	1,119
医 療 , 福 祉	267,013	9.2	262,766	8.2	246,864	7.8	15,902	4,247
複 合 サ ー ビ ス 事 業	302,028	△ 1.5	301,984	△ 1.3	283,904	△ 1.8	18,080	44
そ の 他 の サ ー ビ ス 業	221,454	△ 2.8	217,283	△ 3.2	201,730	△ 3.2	15,553	4,171

注) 前年同月比は、名目賃金指数による。

●産業別賃金

[規模30人以上]

(単位：円、%)

産 業	現金給与総額		きまって支給する給与		所定内給与		超過労働 給与	特別給与
	実 額	前 年 同月比	実 額	前 年 同月比	実 額	前 年 同月比		
調 査 産 業 計	308,436	0.5	299,915	0.6	276,925	0.6	22,990	8,521
建 設 業	440,542	△ 3.6	409,764	△ 1.8	362,220	△ 2.7	47,544	30,778
製 造 業	342,464	2.3	335,066	1.6	307,213	1.6	27,853	7,398
電気・ガス・熱供給・水道業	461,736	△ 1.4	453,470	△ 1.6	414,528	0.1	38,942	8,266
情 報 通 信 業	374,773	△ 3.4	365,818	△ 3.9	333,036	△ 5.1	32,782	8,955
運 輸 業 , 郵 便 業	345,730	△ 5.4	342,578	△ 5.5	302,175	△ 3.4	40,403	3,152
卸 売 業 , 小 売 業	301,004	1.9	282,530	2.0	266,064	1.2	16,466	18,474
金 融 業 , 保 険 業	373,389	4.4	350,255	4.4	327,345	5.8	22,910	23,134
不 動 産 業 , 物 品 賃 貸 業	337,435	△ 12.3	329,164	△ 2.3	306,568	△ 1.4	22,596	8,271
学術研究, 専門・技術サービス業	457,220	7.8	434,811	3.3	396,682	4.1	38,129	22,409
宿 泊 業 , 飲 食 サ ー ビ ス 業	153,335	18.2	153,179	19.5	145,810	20.3	7,369	156
生活関連サービス業, 娯楽業	259,254	16.5	255,912	15.4	244,305	13.4	11,607	3,342
教 育 , 学 習 支 援 業	323,512	△ 9.7	322,165	△ 10.0	311,608	△ 10.0	10,557	1,347
医 療 , 福 祉	304,043	6.7	302,742	6.7	279,928	6.7	22,814	1,301
複 合 サ ー ビ ス 事 業	299,789	△ 4.0	299,703	△ 3.9	268,344	△ 5.7	31,359	86
そ の 他 の サ ー ビ ス 業	214,625	△ 1.1	210,752	△ 1.7	193,906	△ 1.9	16,846	3,873

注) 前年同月比は、名目賃金指数による。

- ・「現金給与総額」とは、「きまって支給する給与」と「特別給与」の合計額である。
- ・「きまって支給する給与」（定期給与）とは、労働協約、団体協約あるいは就業規則等によってあらかじめ定められている支給条件、算定方法によって支給される給与で超過労働給与を含む。
- ・「所定内給与」とは、「きまって支給する給与」から「超過労働給与」を差し引いた額である。
- ・「超過労働給与」とは、所定の労働時間を超える労働に対して支給される給与や、休日労働、深夜労働に対して支給される給与のことであり、時間外勤務手当、早朝出勤手当、休日出勤手当、深夜手当等である。
- ・「特別給与」とは、「賞与」、「定昇・ペースアップ等の追給」、「3ヵ月を超える期間で算定される通勤手当」、「その他」のことであって、支給額が契約等によってあらかじめ確定していても非常にまれに支給されたり、支給事由の発生が不確定であるものも含める。調査票では「特別に支払われた給与」としている。

2. 労働時間の動き（規模5人以上）

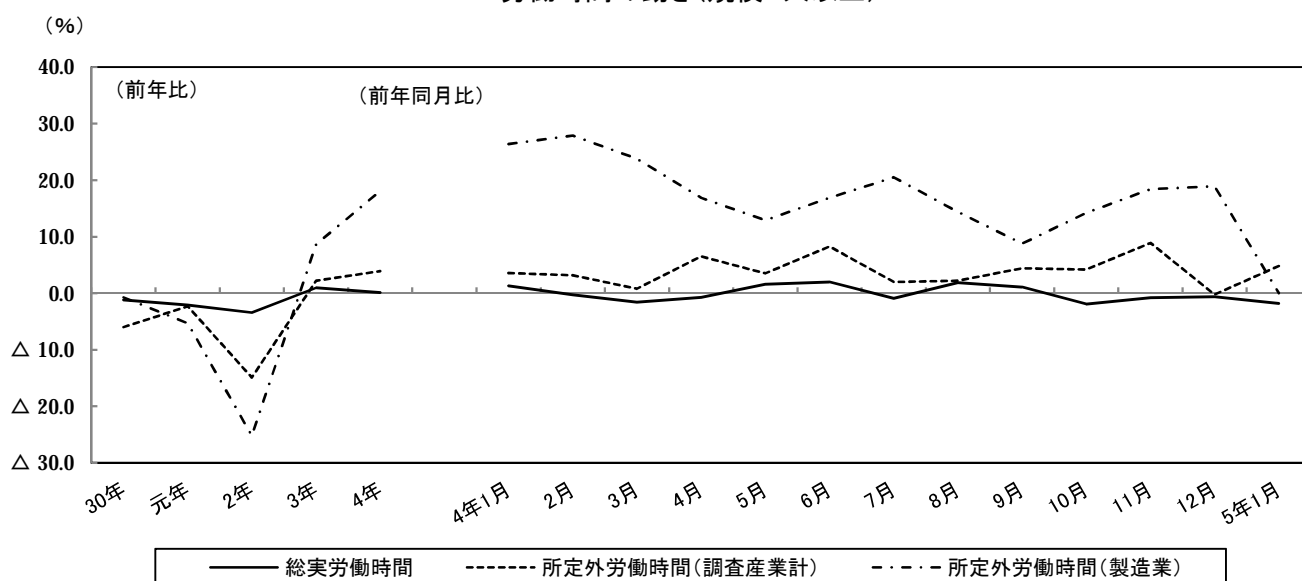
常用労働者1人あたりの総実労働時間は123.7時間、労働時間指数94.0で前年同月比は1.8%の減少となった。所定内労働時間は114.9時間（労働時間指数93.3で前年同月比2.2%減）、所定外労働時間は8.8時間（労働時間指数103.5で前年同月比4.8%増）となっている。

出勤日数は16.1日で、前年同月差0.4日の減少となった。

「製造業」の総実労働時間は136.3時間（労働時間指数91.4で前年同月比2.1%減）、所定外労働時間は11.0時間（労働時間指数111.1で前年同月比同水準）となっている。

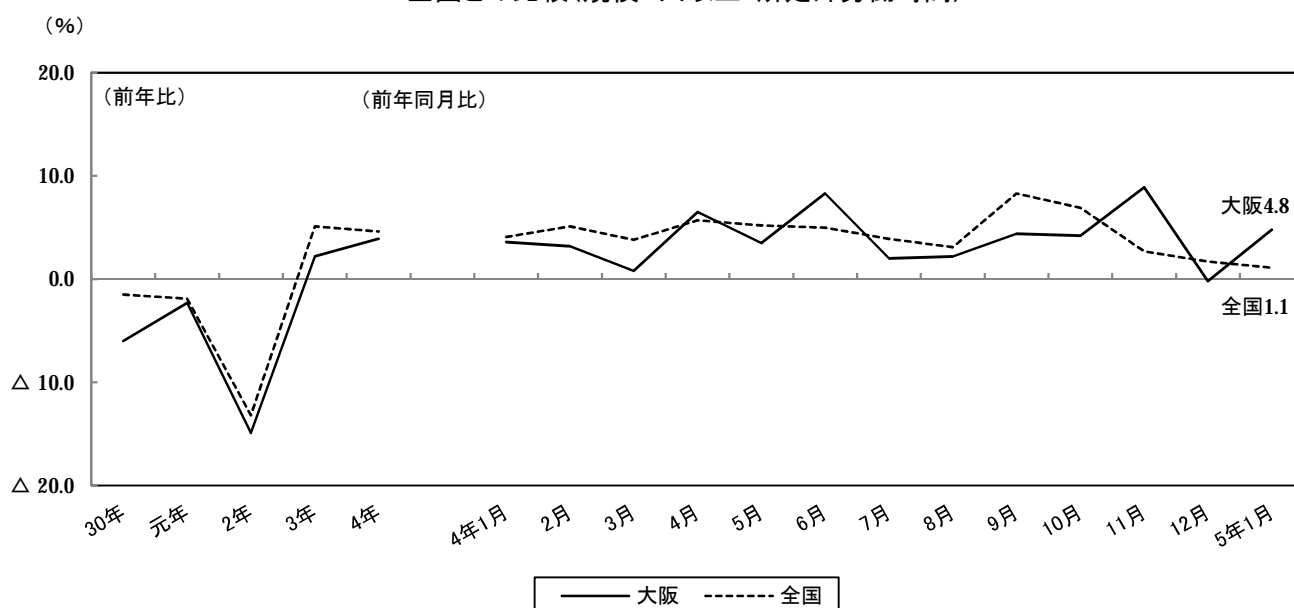
（指数は、第26表、第28表、第30表参照）

労働時間の動き（規模5人以上）



所定外労働時間の前年同月比を全国平均と比較すると、大阪府は4.8%の増加、全国平均は、1.1%の増加となった。

全国との比較（規模5人以上・所定外労働時間）



●産業別労働時間

[規模5人以上]

(単位：時間、%、日)

産 業	総実労働時間		所定内労働時間		所定外労働時間		出勤日数	
	実数	前年同月比	実数	前年同月比	実数	前年同月比	実数	前年同月差
調査産業計	123.7	△ 1.8	114.9	△ 2.2	8.8	4.8	16.1	△ 0.4
建設業	148.3	0.0	135.3	0.5	13.0	△ 5.7	17.9	△ 0.1
製造業	136.3	△ 2.1	125.3	△ 2.3	11.0	0.0	16.6	△ 0.5
電気・ガス・熱供給・水道業	139.2	△ 3.2	127.8	△ 2.2	11.4	△ 13.6	17.5	△ 0.2
情報通信業	146.1	△ 1.8	132.4	△ 2.8	13.7	8.8	17.3	△ 0.2
運輸業，郵便業	154.9	0.0	134.6	△ 1.3	20.3	10.9	18.1	△ 0.3
卸売業，小売業	120.3	△ 3.0	113.9	△ 2.7	6.4	△ 7.3	16.2	△ 0.5
金融業，保険業	136.5	0.7	124.7	0.2	11.8	6.4	17.1	0.1
不動産業，物品賃貸業	145.7	4.6	132.5	1.3	13.2	55.4	17.7	△ 0.3
学術研究，専門・技術サービス業	143.8	0.5	127.7	△ 0.6	16.1	10.3	17.2	0.0
宿泊業，飲食サービス業	82.9	△ 2.8	78.9	△ 3.1	4.0	5.3	13.0	△ 0.3
生活関連サービス業，娯楽業	104.9	△ 2.0	100.4	△ 3.2	4.5	36.3	14.5	△ 0.6
教育，学習支援業	100.5	△ 1.4	92.4	△ 5.2	8.1	76.0	13.8	△ 0.9
医療，福祉	119.4	0.6	115.0	△ 0.1	4.4	22.2	16.1	△ 0.1
複合サービス事業	134.8	△ 3.5	126.3	△ 2.8	8.5	△ 12.4	17.3	△ 0.4
その他のサービス業	120.5	△ 5.9	112.2	△ 5.1	8.3	△ 16.2	16.0	△ 0.8

注) 前年同月比は、労働時間指数による。

●産業別労働時間

[規模30人以上]

(単位：時間、%、日)

産 業	総実労働時間		所定内労働時間		所定外労働時間		出勤日数	
	実数	前年同月比	実数	前年同月比	実数	前年同月比	実数	前年同月差
調査産業計	131.2	△ 0.6	120.9	△ 0.9	10.3	3.0	16.6	△ 0.2
建設業	155.9	1.6	136.0	1.2	19.9	4.2	17.8	0.0
製造業	139.7	△ 3.0	127.4	△ 3.0	12.3	△ 3.2	16.8	△ 0.5
電気・ガス・熱供給・水道業	139.2	△ 3.2	127.8	△ 1.1	11.4	△ 21.4	17.5	△ 0.1
情報通信業	148.9	△ 0.5	134.7	△ 1.8	14.2	12.7	17.6	0.1
運輸業，郵便業	155.1	△ 0.8	135.7	△ 0.9	19.4	△ 0.5	18.2	△ 0.2
卸売業，小売業	130.3	△ 0.1	121.9	△ 0.6	8.4	9.1	17.1	△ 0.3
金融業，保険業	134.8	0.0	122.6	0.4	12.2	△ 2.3	16.8	0.2
不動産業，物品賃貸業	146.4	1.1	135.3	1.6	11.1	△ 5.1	17.9	△ 0.2
学術研究，専門・技術サービス業	143.7	△ 1.9	128.2	△ 2.3	15.5	1.3	17.3	△ 0.3
宿泊業，飲食サービス業	94.1	5.6	89.3	6.3	4.8	△ 6.0	13.7	0.5
生活関連サービス業，娯楽業	121.0	17.8	115.3	17.2	5.7	32.5	16.0	2.5
教育，学習支援業	114.0	0.8	103.4	△ 3.8	10.6	85.9	14.9	△ 0.3
医療，福祉	128.4	△ 0.7	123.5	△ 0.5	4.9	△ 1.9	16.6	△ 0.3
複合サービス事業	142.5	△ 1.8	127.5	△ 3.2	15.0	11.1	18.1	△ 0.3
その他のサービス業	120.5	△ 3.3	111.5	△ 3.2	9.0	△ 6.2	15.9	△ 0.6

注) 前年同月比は、労働時間指数による。

- ・「総実労働時間数」とは、「所定内労働時間数」と「所定外労働時間数」の合計である。
- ・「所定内労働時間数」とは、事業所の就業規則で定められた正規の始業時間と終業時間との間の、休憩時間を除いた実際に労働した時間である。
- ・「所定外労働時間数」とは、早出、残業、臨時の呼出、休日出勤等により行った実労働時間数のことである。
- ・「出勤日数」とは、調査期間中に労働者が実際に出勤した日数のことである。
事業所に出勤しない日は有給でも出勤日にはならないが、1時間でも就業すれば1出勤日となる。

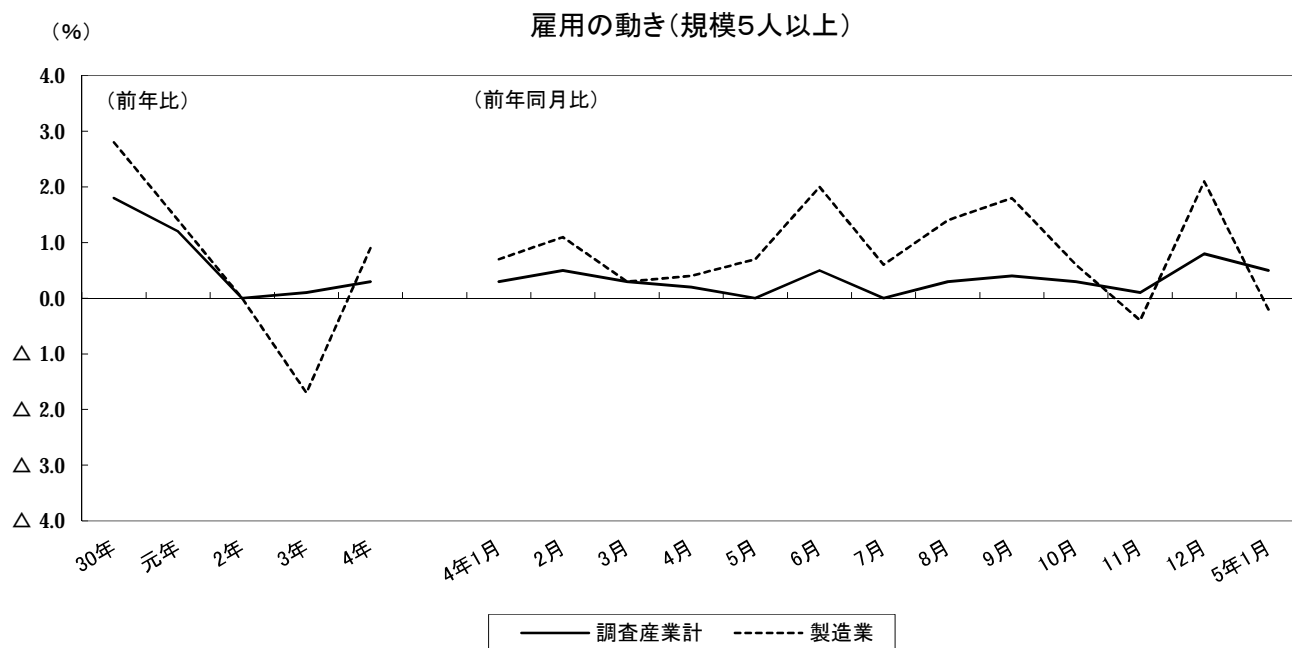
3. 雇用の動き（規模5人以上）

常用労働者の雇用指数は 100.5 で、前年同月比 0.5% の増加となった。

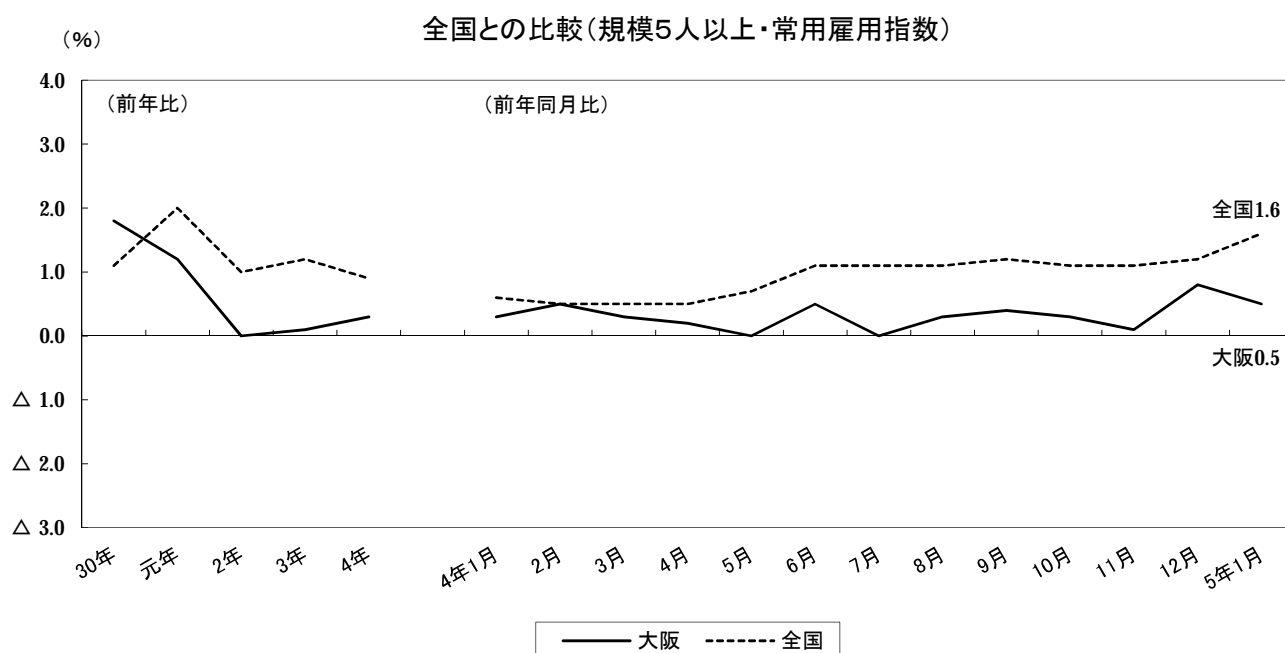
常用労働者に占めるパートタイム労働者比率は 32.8% となり、前年同月差同水準となった。

労働異動は、入職率 1.58%、離職率 1.78% で 0.20ポイントの離職超過となっている。

「製造業」の雇用指数は 98.5 で、前年同月比 0.2% の減少となり、労働異動は、入職率 0.81%、離職率 0.83% で 0.02ポイントの離職超過となっている。



常用雇用指数の前年同月比を全国平均と比較すると、大阪府は 0.5% の増加、全国平均は、1.6% の増加となった。



●産業別雇用

[規模5人以上]

(単位:人、%)

産 業	常 用 労 働 者					労 働 異 動		
	実 数	指 数	パート			入職率	離職率	超 過 率 (ポイント)
			前年同月比	比 率	前年同月差			
調 査 産 業 計	3,796,438	100.5	0.5	32.8	0.0	1.58	1.78	△ 0.20
建 設 業	177,567	105.0	3.2	6.1	0.5	0.91	0.61	0.30
製 造 業	504,695	98.5	△ 0.2	16.3	△ 1.0	0.81	0.83	△ 0.02
電気・ガス・熱供給・水道業	14,594	84.9	△ 14.6	1.8	△ 1.0	0.01	0.30	△ 0.29
情 報 通 信 業	142,063	106.4	6.3	7.9	0.1	1.76	1.29	0.47
運 輸 業 , 郵 便 業	235,988	98.0	0.1	13.3	1.5	1.53	1.82	△ 0.29
卸 売 業 , 小 売 業	812,208	100.2	△ 0.3	37.6	0.6	1.12	1.33	△ 0.21
金 融 業 , 保 険 業	104,192	91.3	△ 4.0	15.5	1.4	1.50	2.49	△ 0.99
不 動 産 業 , 物 品 賃 貸 業	82,555	100.8	△ 2.2	20.0	△ 1.6	1.37	1.24	0.13
学術研究, 専門・技術サービス業	109,072	103.6	2.2	6.2	△ 1.4	0.84	0.44	0.40
宿 泊 業 , 飲 食 サービス 業	328,461	101.6	5.4	79.6	△ 2.3	3.77	4.62	△ 0.85
生活関連サービス業, 娯楽業	106,304	94.5	△ 4.6	51.1	2.0	1.08	1.02	0.06
教 育 , 学 習 支 援 業	224,260	102.8	△ 0.1	38.5	2.1	0.89	0.90	△ 0.01
医 療 , 福 祉	571,992	102.8	1.3	38.4	△ 2.7	1.16	1.41	△ 0.25
複 合 サービス 事 業	19,489	93.4	△ 2.1	20.6	△ 0.4	0.13	0.32	△ 0.19
そ の 他 の サービス 業	362,998	100.2	△ 0.6	38.5	2.6	3.67	4.07	△ 0.40

注) 指数の前年同月比は、常用雇用指数による。

当月増加(減少)労働者数

$$\cdot \text{入(離)職率} = \frac{\text{当月増加(減少)労働者数}}{\text{前月末労働者数}} \times 100$$

$$\cdot \text{超過率} = \text{入職率} - \text{離職率}$$

・パート比率(文章中のパートタイム労働者比率)は、常用労働者に占めるパートタイム労働者の比率

●産業別雇用

[規模30人以上]

(単位:人、%)

産 業	常 用 労 働 者					労 働 異 動		
	実 数	指 数	パート			入職率	離職率	超 過 率 (ポイント)
			前年同月比	比 率	前年同月差			
調 査 産 業 計	2,282,213	99.0	0.2	26.7	△ 1.6	1.48	1.72	△ 0.24
建 設 業	86,696	99.2	0.6	2.6	△ 0.4	0.64	0.95	△ 0.31
製 造 業	328,619	97.9	0.1	15.1	△ 1.1	0.79	1.02	△ 0.23
電気・ガス・熱供給・水道業	14,594	98.4	△ 0.9	1.8	△ 0.6	0.01	0.30	△ 0.29
情 報 通 信 業	115,753	107.7	8.8	7.1	0.7	1.84	1.31	0.53
運 輸 業 , 郵 便 業	172,959	95.7	△ 0.8	14.4	2.6	1.40	1.82	△ 0.42
卸 売 業 , 小 売 業	392,953	97.1	△ 1.1	32.2	△ 1.7	1.21	1.07	0.14
金 融 業 , 保 険 業	69,380	88.9	△ 5.0	12.3	△ 1.9	0.64	1.64	△ 1.00
不 動 産 業 , 物 品 賃 貸 業	45,220	101.5	△ 0.9	18.5	1.0	1.02	0.95	0.07
学術研究, 専門・技術サービス業	63,230	98.1	△ 1.0	5.6	△ 1.0	0.90	0.75	0.15
宿 泊 業 , 飲 食 サービス 業	139,678	101.5	4.3	67.8	△ 11.7	3.37	1.98	1.39
生活関連サービス業, 娯楽業	52,074	98.6	△ 1.3	34.5	△ 9.1	1.13	1.40	△ 0.27
教 育 , 学 習 支 援 業	153,486	102.2	△ 0.7	26.7	1.9	0.86	1.31	△ 0.45
医 療 , 福 祉	341,127	100.1	0.9	30.6	△ 2.1	1.02	1.45	△ 0.43
複 合 サービス 事 業	9,878	89.2	△ 5.6	23.8	△ 1.2	0.26	0.64	△ 0.38
そ の 他 の サービス 業	296,566	100.5	△ 0.6	39.0	△ 2.0	3.29	4.60	△ 1.31

注) 指数の前年同月比は、常用雇用指数による。

・「常用労働者」とは、事業所に使用され給与を支払われている者(船員法に基づく船員を除く)のうち、期間を定めず又は1ヵ月以上の期間を定めて雇用される者をいう。

なお、理事、重役などの法人の役員や、事業主の家族である従業者であっても、常時事業所に勤務して、他の一般労働者と同じ給与規則で毎月給与の支払いを受けている者は含まれる。

4. 就業形態別賃金、労働時間及び雇用（規模5人以上）

賃金、労働時間及び雇用を就業形態別（一般労働者とパートタイム労働者）にみると、現金給与総額では、一般労働者が 369,520円、パートタイム労働者が 98,296円となっている。

一方、総実労働時間では一般労働者が 149.3時間、パートタイム労働者が 71.4時間となっている。

また、常用労働者数は、一般労働者が 2,549,712人、パートタイム労働者が 1,246,726人となっている。

労働異動は、一般労働者では入職率 0.91%、離職率 1.07%で 0.16ポイントの離職超過、パートタイム労働者では、入職率 2.96%、離職率 3.24%で 0.28ポイントの離職超過となっている。

● 就業形態別賃金、労働時間、雇用

[規模5人以上]

(単位：円、時間、人、%)

産 業	現金給与総額		総実労働時間		常用労働者数		労働異動			
	一般労働者	パートタイム労働者	一般労働者	パートタイム労働者	一般労働者	パートタイム労働者	一般労働者 入職率	一般労働者 離職率	パートタイム労働者 入職率	パートタイム労働者 離職率
調査産業計	369,520	98,296	149.3	71.4	2,549,712	1,246,726	0.91	1.07	2.96	3.24
製造業	359,193	116,810	144.3	95.8	422,229	82,466	0.78	0.72	0.94	1.39
卸売業, 小売業	372,912	93,438	147.5	75.1	506,880	305,328	0.55	0.78	2.08	2.24
医療, 福祉	359,207	119,509	149.2	71.6	352,244	219,748	1.03	1.19	1.37	1.78

● 就業形態別賃金、労働時間、雇用

[規模30人以上]

(単位：円、時間、人、%)

産 業	現金給与総額		総実労働時間		常用労働者数		労働異動			
	一般労働者	パートタイム労働者	一般労働者	パートタイム労働者	一般労働者	パートタイム労働者	一般労働者 入職率	一般労働者 離職率	パートタイム労働者 入職率	パートタイム労働者 離職率
調査産業計	380,211	111,283	150.3	79.0	1,673,874	608,339	0.95	1.12	2.96	3.37
製造業	380,861	126,399	145.9	104.4	279,001	49,618	0.65	0.89	1.57	1.74
卸売業, 小売業	391,604	109,763	150.1	88.5	266,465	126,488	0.74	0.72	2.23	1.81
医療, 福祉	377,875	136,925	151.0	77.4	236,739	104,388	0.80	1.22	1.50	1.97

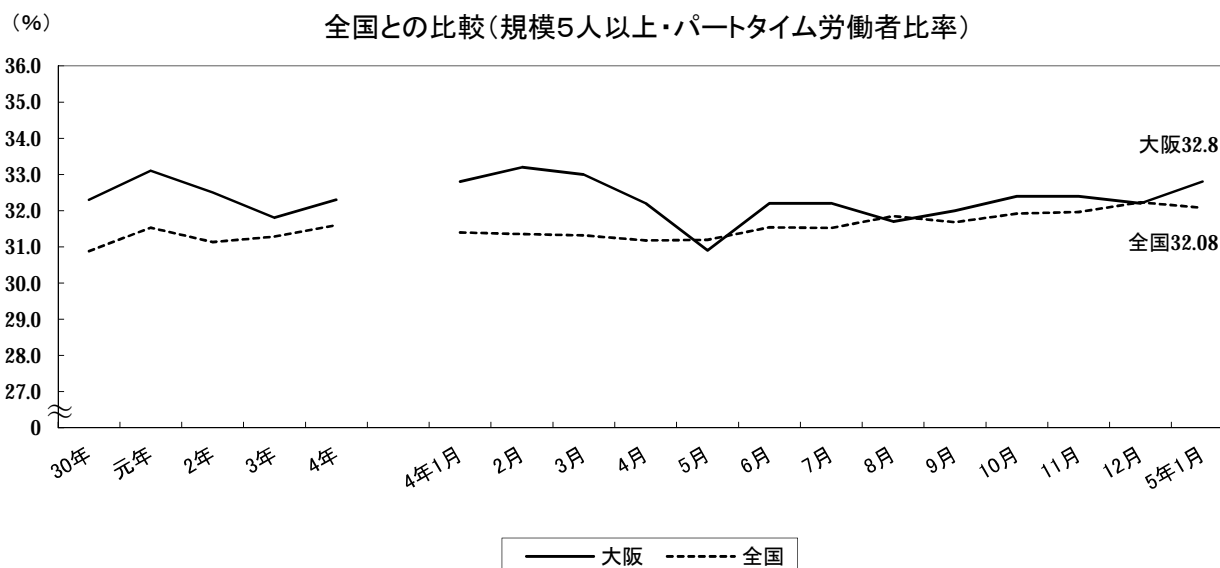
(注) ・一般労働者 常用労働者のうち、次のパートタイム労働者以外の者

・パートタイム労働者 常用労働者のうち、

1. 1日の所定労働時間が一般の労働者より短い者

2. 1日の所定労働時間が一般の労働者と同じで1週の所定労働日数が一般の労働者よりも短い者

のいずれかに該当する者のことをいう。



統計表

第1表 産業別1人平均月間現金給与額

[規模5人以上]
(単位：円)

産 業	現金給与総額	きま っ て 支 給 す る 給 与	所 定 内 給 与	超 過 労 働 給 与	特 別 給 与
TL 調 査 産 業 計	280,400	271,547	253,431	18,116	8,853
D 建 設 業	400,236	368,935	339,054	29,881	31,301
E 製 造 業	319,513	313,436	290,599	22,837	6,077
F 電 気 業	461,736	453,470	414,528	38,942	8,266
G 情 報 通 信 業	374,261	358,971	329,450	29,521	15,290
H 輸 送 業	338,163	335,432	293,669	41,763	2,731
I 卸 売 業	267,874	255,298	243,431	11,867	12,576
J 金 融 業	353,888	337,543	314,481	23,062	16,345
K 不 動 産 業	345,804	317,527	297,018	20,509	28,277
L 学 術 研 究 業	426,538	397,362	362,386	34,976	29,176
M 宿 泊 業	123,675	123,457	117,188	6,269	218
N 生 活 関 連 業	208,037	204,522	196,262	8,260	3,515
O 教 育 業	274,455	273,336	265,447	7,889	1,119
P 医 療 業	267,013	262,766	246,864	15,902	4,247
Q 複 雑 業	302,028	301,984	283,904	18,080	44
R そ の 他 の 業	221,454	217,283	201,730	15,553	4,171
E09,10 食 料 品 工 ば	239,741	238,673	220,539	18,134	1,068
E11 織 維 木 材	261,560	257,616	251,844	5,772	3,944
E12 木 製 備	317,214	317,214	289,232	27,982	0
E13 家 具 製 備	411,998	406,848	376,057	30,791	5,150
E14 パ ー ル 製 備	321,019	314,603	291,070	23,533	6,416
E15 印 刷 業	310,848	297,878	265,247	32,631	12,970
E16,17 化 学 石 油	389,100	386,546	365,455	21,091	2,554
E18 プ ロ グ ラ ム 製 造	283,989	271,998	250,388	21,610	11,991
E19 窯 業	283,801	283,801	252,186	31,615	0
E21 鉄 鋼 業	332,865	325,630	311,739	13,891	7,235
E22 非 鉄 金 業	349,306	347,871	312,947	34,924	1,435
E23 鉄 鋼 業	338,533	336,878	304,945	31,933	1,655
E24 非 鉄 金 業	308,343	306,070	288,105	17,965	2,273
E25 生 産 業	346,607	346,438	314,308	32,130	169
E26 電 機 業	340,982	314,614	285,959	28,655	26,368
E27 電 機 業	268,426	268,426	254,813	13,613	0
E28 電 機 業	315,875	309,785	286,096	23,689	6,090
E29 電 機 業	333,393	326,985	313,335	13,650	6,408
E30 電 機 業	441,648	437,160	400,670	36,490	4,488
E31 電 機 業	374,732	372,447	341,901	30,546	2,285
E32,20 電 機 業	249,128	248,855	238,248	10,607	273
I-1 卸 売 業	367,828	346,562	331,032	15,530	21,266
I-2 卸 売 業	179,960	175,027	166,381	8,646	4,933
M75 宿 泊 業	226,730	226,298	206,010	20,288	432
P83 医 療 業	312,553	308,712	282,668	26,044	3,841
R91 複 雑 業	208,210	201,668	187,240	14,428	6,542
R92 そ の 他 の 業	201,490	199,056	184,459	14,597	2,434

第2表 産業別1人平均月間現金給与額

[規模30人以上]
(単位：円)

産 業	現金給与総額	きま っ て 支 給 す る 給 与	所 定 内 給 与	超 過 労 働 給 与	特 別 給 与
TL 調 査 産 業 計	308,436	299,915	276,925	22,990	8,521
D 建 設 業	440,542	409,764	362,220	47,544	30,778
E 製 造 業	342,464	335,066	307,213	27,853	7,398
F 電 気 業	461,736	453,470	414,528	38,942	8,266
G 情 報 通 信 業	374,773	365,818	333,036	32,782	8,955
H 輸 送 業	345,730	342,578	302,175	40,403	3,152
I 卸 売 業	301,004	282,530	266,064	16,466	18,474
J 金 融 業	373,389	350,255	327,345	22,910	23,134
K 不 動 産 業	337,435	329,164	306,568	22,596	8,271
L 学 術 研 究 業	457,220	434,811	396,682	38,129	22,409
M 宿 泊 業	153,335	153,179	145,810	7,369	156
N 生 活 関 連 業	259,254	255,912	244,305	11,607	3,342
O 教 育 業	323,512	322,165	311,608	10,557	1,347
P 医 療 業	304,043	302,742	279,928	22,814	1,301
Q 複 雑 業	299,789	299,703	268,344	31,359	86
R そ の 他 の 業	214,625	210,752	193,906	16,846	3,873
E09,10 食 料 品 工 ば	224,736	223,323	203,248	20,075	1,413
E11 織 維 木 材	321,869	313,723	303,747	9,976	8,146
E12 木 製 備	317,214	317,214	289,232	27,982	0
E13 家 具 製 備	411,998	406,848	376,057	30,791	5,150
E14 パ ー ル 製 備	356,449	347,772	316,140	31,632	8,677
E15 印 刷 業	297,998	294,479	259,128	35,351	3,519
E16,17 化 学 石 油	416,767	413,563	388,382	25,181	3,204
E18 プ ロ グ ラ ム 製 造	355,577	332,853	310,910	21,943	22,724
E19 窯 業	283,801	283,801	252,186	31,615	0
E21 鉄 鋼 業	333,807	321,946	301,932	20,014	11,861
E22 非 鉄 金 業	381,140	379,006	335,012	43,994	2,134
E23 鉄 鋼 業	386,817	384,636	344,526	40,110	2,181
E24 非 鉄 金 業	332,628	331,419	305,309	26,110	1,209
E25 生 産 業	387,716	387,470	348,161	39,309	246
E26 電 機 業	358,344	320,812	286,813	33,999	37,532
E27 電 機 業	307,761	307,761	288,413	19,348	0
E28 電 機 業	329,837	321,148	290,264	30,884	8,689
E29 電 機 業	318,089	315,778	303,022	12,756	2,311
E30 電 機 業	441,648	437,160	400,670	36,490	4,488
E31 電 機 業	390,022	387,161	350,043	37,118	2,861
E32,20 電 機 業	261,062	260,377	249,818	10,559	685
I-1 卸 売 業	404,705	375,554	352,445	23,109	29,151
I-2 卸 売 業	190,786	183,660	174,256	9,404	7,126
M75 宿 泊 業	237,144	236,355	207,903	28,452	789
P83 医 療 業	362,448	360,163	324,714	35,449	2,285
R91 複 雑 業	209,884	202,770	187,127	15,643	7,114
R92 そ の 他 の 業	197,097	195,249	179,385	15,864	1,848

第3表 産業別1人平均月間労働時間及び出勤日数

[規模5人以上]
(単位:時間、日)

産 業	業	計	総実労働時間	所定内労働時間	所定外労働時間	出 勤 日 数
TL	調 査	産 業	123.7	114.9	8.8	16.1
D	建 設	業	148.3	135.3	13.0	17.9
E	製 造	業	136.3	125.3	11.0	16.6
F	電 気	・ ガス	139.2	127.8	11.4	17.5
G	情 報	通 信	146.1	132.4	13.7	17.3
H	運 輸	業	154.9	134.6	20.3	18.1
I	卸 金	業	120.3	113.9	6.4	16.2
J	融 資	業	136.5	124.7	11.8	17.1
K	動 産	業	145.7	132.5	13.2	17.7
L	学 術	研 究	143.8	127.7	16.1	17.2
M	宿 泊	業	82.9	78.9	4.0	13.0
N	生 活	業	104.9	100.4	4.5	14.5
O	教 育	業	100.5	92.4	8.1	13.8
P	医 療	業	119.4	115.0	4.4	16.1
Q	複 合	業	134.8	126.3	8.5	17.3
R	そ の 他	業	120.5	112.2	8.3	16.0
E09,10	食 料	品 維	129.2	116.8	12.4	16.2
E11	織 材	木 工	119.0	116.1	2.9	15.8
E12	木 家	具 製 備	144.3	131.0	13.3	16.9
E13	家 具	製 備	137.1	124.3	12.8	16.3
E14	パ ー	ル	144.7	132.8	11.9	17.2
E15	印 刷	業	156.9	136.6	20.3	17.5
E16,17	化 学	石 油	138.4	129.9	8.5	16.9
E18	工 業	製 造	130.4	120.2	10.2	17.0
E19	工 業	製 造	149.9	134.4	15.5	17.7
E21	窯 業	製 造	134.1	127.7	6.4	16.8
E22	鉄 非	金 製 品	143.6	130.2	13.4	18.3
E23	鉄 非	金 製 品	129.1	119.6	9.5	16.1
E24	金 非	製 品	134.4	124.6	9.8	16.3
E25	生 産	機 械	138.9	126.0	12.9	16.3
E26	生 産	機 械	137.7	125.8	11.9	16.6
E27	電 子	機 械	121.9	115.7	6.2	15.4
E28	電 子	機 械	135.4	125.0	10.4	16.6
E29	電 子	機 械	128.4	120.6	7.8	15.8
E30	情 報	通 信	149.1	136.3	12.8	17.2
E31	輸 送	機 械	148.6	134.1	14.5	17.3
E32,20	輸 送	機 械	133.0	127.3	5.7	17.2
I-1	卸 小	売 業	137.9	129.6	8.3	17.2
I-2	卸 小	売 業	104.7	100.1	4.6	15.3
M75	宿 泊	業	142.1	130.4	11.7	17.2
P83	医 療	業	117.7	111.6	6.1	15.7
R91	業 紹	介 業	116.7	108.9	7.8	14.8
R92	そ の 他	業	119.3	110.7	8.6	16.3

第4表 産業別1人平均月間労働時間及び出勤日数

[規模30人以上]
(単位:時間、日)

産 業	業	計	総実労働時間	所定内労働時間	所定外労働時間	出 勤 日 数
TL	調 査	産 業	131.2	120.9	10.3	16.6
D	建 設	業	155.9	136.0	19.9	17.8
E	製 造	業	139.7	127.4	12.3	16.8
F	電 気	・ ガス	139.2	127.8	11.4	17.5
G	情 報	通 信	148.9	134.7	14.2	17.6
H	運 輸	業	155.1	135.7	19.4	18.2
I	卸 金	業	130.3	121.9	8.4	17.1
J	融 資	業	134.8	122.6	12.2	16.8
K	動 産	業	146.4	135.3	11.1	17.9
L	学 術	研 究	143.7	128.2	15.5	17.3
M	宿 泊	業	94.1	89.3	4.8	13.7
N	生 活	業	121.0	115.3	5.7	16.0
O	教 育	業	114.0	103.4	10.6	14.9
P	医 療	業	128.4	123.5	4.9	16.6
Q	複 合	業	142.5	127.5	15.0	18.1
R	そ の 他	業	120.5	111.5	9.0	15.9
E09,10	食 料	品 維	130.7	116.4	14.3	15.9
E11	織 材	木 工	128.6	123.8	4.8	16.2
E12	木 家	具 製 備	144.3	131.0	13.3	16.9
E13	家 具	製 備	137.1	124.3	12.8	16.3
E14	パ ー	ル	153.5	137.0	16.5	17.8
E15	印 刷	業	153.3	139.6	13.7	17.9
E16,17	化 学	石 油	144.9	135.0	9.9	17.5
E18	工 業	製 造	136.9	127.8	9.1	17.4
E19	工 業	製 造	149.9	134.4	15.5	17.7
E21	窯 業	製 造	139.6	132.0	7.6	16.6
E22	鉄 非	金 製 品	150.6	135.4	15.2	18.1
E23	鉄 非	金 製 品	136.0	124.5	11.5	16.5
E24	金 非	製 品	133.6	122.1	11.5	15.9
E25	生 産	機 械	142.4	127.8	14.6	16.6
E26	生 産	機 械	140.2	126.7	13.5	16.7
E27	電 子	機 械	123.2	115.6	7.6	15.5
E28	電 子	機 械	134.5	121.5	13.0	16.1
E29	電 子	機 械	132.1	124.8	7.3	16.1
E30	情 報	通 信	149.1	136.3	12.8	17.2
E31	輸 送	機 械	151.1	133.8	17.3	17.3
E32,20	輸 送	機 械	121.5	115.5	6.0	15.7
I-1	卸 小	売 業	144.9	133.8	11.1	17.6
I-2	卸 小	売 業	114.7	109.3	5.4	16.7
M75	宿 泊	業	147.0	129.4	17.6	17.5
P83	医 療	業	130.3	123.2	7.1	16.6
R91	業 紹	介 業	118.2	109.8	8.4	14.9
R92	そ の 他	業	120.2	110.9	9.3	16.3

第5表 産業別の月末及び増加、減少推計労働者数

[規模5人以上]
(単位:人)

産 業	前月推計労働者数	月末推計労働者数	本月中の増加推計労働者数	本月中の減少推計労働者数	本月末推計労働者数		
					計	男	女
TL 調査産業計	3,803,978		60,224	67,764	3,796,438	1,961,589	1,834,849
D 建設業	177,029		1,610	1,072	177,567	142,568	34,999
E 製造業	504,828		4,066	4,199	504,695	352,209	152,486
F 電気・ガス・熱供給・水道業	14,637		1	44	14,594	12,513	2,081
G 運輸業	141,404		2,485	1,826	142,063	103,710	38,353
H 郵便業	236,675		3,620	4,307	235,988	183,764	52,224
I 卸売業	813,862		9,149	10,803	812,208	385,310	426,898
J 金融業	105,235		1,574	2,617	104,192	34,585	69,607
K 不動産業	82,450		1,130	1,025	82,555	52,942	29,613
L 学術研究、専門・技術サービス業	108,633		913	474	109,072	71,669	37,403
M 宿泊業、飲食サービス業	331,292		12,487	15,318	328,461	140,416	188,045
N 娯楽業	106,243		1,145	1,084	106,304	46,960	59,344
O 教育、学習支援業	224,280		1,994	2,014	224,260	104,133	120,127
P 医療サービス	573,454		6,641	8,103	571,992	145,994	425,998
Q その他サービス	19,526		26	63	19,489	10,832	8,657
R 計	364,430		13,383	14,815	362,998	173,984	189,014
E09,10 食料品・たばこ	59,809		928	575	60,162	27,969	32,193
E11 繊維	23,248		54	226	23,076	13,262	9,814
E12 木材	1,749		6	16	1,739	1,399	340
E13 家具	6,318		27	314	6,031	4,738	1,293
E14 パルプ	14,302		114	63	14,353	9,882	4,471
E15 印刷	30,062		214	113	30,163	22,790	7,373
E16,17 化学・石油・石炭	49,474		519	613	49,380	30,211	19,169
E18 プラスチック	33,844		483	108	34,219	20,899	13,320
E19 窯業・土石製品	4,033		64	39	4,058	3,176	882
E21 鉄鋼製品	8,181		29	41	8,169	6,428	1,741
E22 鉄製品	21,536		28	175	21,389	19,302	2,087
E23 鉄金製品	9,589		54	85	9,558	6,948	2,610
E24 鉄金製品	62,155		278	256	62,177	49,983	12,194
E25 生業	36,985		395	182	37,198	31,109	6,089
E26 電気	48,196		256	409	48,043	35,733	12,310
E27 電気	9,932		219	37	10,114	6,144	3,970
E28 電気	8,777		2	88	8,691	6,608	2,083
E29 電気	29,658		114	410	29,362	20,813	8,549
E30 電気	6,888		33	13	6,908	5,344	1,564
E31 電気	28,180		228	120	28,288	23,637	4,651
E32,20 電気	11,912		21	316	11,617	5,834	5,783
I-1 卸売	380,223		1,887	1,404	380,706	243,949	136,757
I-2 卸売	433,639		7,262	9,399	431,502	141,361	290,141
M75 宿泊業	23,909		575	690	23,794	12,569	11,225
P83 医療	289,154		3,433	3,764	288,823	66,932	221,891
R91 職業紹介	100,842		6,326	8,653	98,515	43,765	54,750
R92 その他	214,245		6,752	5,473	215,524	90,833	124,691

第6表 産業別の月末及び増加、減少推計労働者数

[規模30人以上]
(単位:人)

産 業	前月推計労働者数	月末推計労働者数	本月中の増加推計労働者数	本月中の減少推計労働者数	本月末推計労働者数		
					計	男	女
TL 調査産業計	2,287,762		33,913	39,462	2,282,213	1,222,025	1,060,188
D 建設業	86,967		559	830	86,696	66,904	19,792
E 製造業	329,377		2,600	3,358	328,619	233,097	95,522
F 電気・ガス・熱供給・水道業	14,637		1	44	14,594	12,513	2,081
G 運輸業	115,148		2,118	1,513	115,753	85,735	30,018
H 郵便業	173,698		2,429	3,168	172,959	131,240	41,719
I 卸売業	392,374		4,762	4,183	392,953	187,506	205,447
J 金融業	70,080		451	1,151	69,380	22,412	46,968
K 不動産業	45,184		463	427	45,220	27,843	17,377
L 学術研究、専門・技術サービス業	63,133		571	474	63,230	45,405	17,825
M 宿泊業、飲食サービス業	137,757		4,645	2,724	139,678	68,066	71,612
N 娯楽業	52,216		590	732	52,074	28,113	23,961
O 教育、学習支援業	154,168		1,332	2,014	153,486	71,969	81,517
P 医療サービス	342,603		3,490	4,966	341,127	99,992	241,135
Q その他サービス	9,915		26	63	9,878	6,963	2,915
R 計	300,505		9,876	13,815	296,566	134,267	162,299
E09,10 食料品・たばこ	45,269		734	575	45,428	19,660	25,768
E11 繊維	11,301		54	226	11,129	6,554	4,575
E12 木材	1,749		6	16	1,739	1,399	340
E13 家具	6,318		27	314	6,031	4,738	1,293
E14 パルプ	8,154		114	63	8,205	5,827	2,378
E15 印刷	15,791		214	113	15,892	10,185	5,707
E16,17 化学・石油・石炭	39,385		405	361	39,429	26,417	13,012
E18 プラスチック	17,874		275	108	18,041	13,188	4,853
E19 窯業・土石製品	4,033		64	39	4,058	3,176	882
E21 鉄鋼製品	3,678		29	41	3,666	3,029	637
E22 鉄製品	14,501		28	175	14,354	12,797	1,557
E23 鉄金製品	7,256		54	36	7,274	6,096	1,178
E24 鉄金製品	27,661		102	136	27,627	22,732	4,895
E25 生業	25,577		124	182	25,519	21,628	3,891
E26 電気	33,515		97	250	33,362	25,335	8,027
E27 電気	5,657		13	37	5,633	3,514	2,119
E28 電気	6,165		2	88	6,079	4,368	1,711
E29 電気	21,326		114	410	21,030	15,010	6,020
E30 電気	6,888		33	13	6,908	5,344	1,564
E31 電気	22,565		90	120	22,535	19,810	2,725
E32,20 電気	4,714		21	55	4,680	2,290	2,390
I-1 卸売	202,299		1,304	1,274	202,329	127,220	75,109
I-2 卸売	190,075		3,458	2,909	190,624	60,286	130,338
M75 宿泊業	13,122		239	354	13,007	6,945	6,062
P83 医療	193,630		2,356	2,379	193,607	53,735	139,872
R91 職業紹介	92,761		6,202	8,406	90,557	42,722	47,835
R92 その他	180,704		3,479	5,018	179,165	70,091	109,074

第7表 産業別及び性別1人平均月間現金給与額

[規模5人以上]
(単位:円)

産 業	現金給与総額		きまって支給する給与		特別給与	
	男	女	男	女	男	女
TL 調査産業計	357,232	198,437	344,427	193,801	12,805	4,636
D 建設業	429,257	283,095	393,861	268,324	35,396	14,771
E 製造業	368,311	206,819	361,280	202,947	7,031	3,872
F 電気・ガス・熱供給・水道業	476,108	375,610	467,968	366,584	8,140	9,026
G 情報通信業	408,925	280,058	392,907	266,746	16,018	13,312
H 運輸業, 郵便業	371,975	219,499	369,066	217,390	2,909	2,109
I 卸売業, 小売業	362,601	182,355	342,731	176,364	19,870	5,991
J 金融業, 保険業	513,647	274,052	479,870	266,418	33,777	7,634
K 不動産業, 物品賃貸業	407,241	236,322	369,843	224,297	37,398	12,025
L 学術研究, 専門・技術サービス業	490,978	303,127	454,081	288,738	36,897	14,389
M 宿泊業, 飲食サービス業	160,656	96,384	160,495	96,125	161	259
N 生活関連サービス業, 娯楽業	283,402	148,823	278,290	146,562	5,112	2,261
O 教育, 学習支援業	328,830	227,262	327,624	226,218	1,206	1,044
P 医療, 福祉	385,381	226,638	381,360	222,314	4,021	4,324
Q 複合サービス事業	363,734	224,862	363,655	224,862	79	0
R その他サービス業	279,019	168,318	273,960	164,968	5,059	3,350

第8表 産業別及び性別1人平均月間現金給与額

[規模30人以上]
(単位:円)

産 業	現金給与総額		きまって支給する給与		特別給与	
	男	女	男	女	男	女
TL 調査産業計	381,055	224,786	369,054	220,275	12,001	4,511
D 建設業	478,569	312,441	444,047	294,273	34,522	18,168
E 製造業	390,721	224,475	382,641	218,744	8,080	5,731
F 電気・ガス・熱供給・水道業	476,108	375,610	467,968	366,584	8,140	9,026
G 情報通信業	403,542	292,286	395,832	279,761	7,710	12,525
H 運輸業, 郵便業	382,893	229,639	379,515	227,192	3,378	2,447
I 卸売業, 小売業	402,222	208,615	371,845	201,006	30,377	7,609
J 金融業, 保険業	561,363	283,417	511,318	273,163	50,045	10,254
K 不動産業, 物品賃貸業	390,271	252,504	381,809	244,541	8,462	7,963
L 学術研究, 専門・技術サービス業	511,480	318,477	484,917	306,690	26,563	11,787
M 宿泊業, 飲食サービス業	186,242	122,042	186,035	121,934	207	108
N 生活関連サービス業, 娯楽業	318,901	189,060	316,599	184,494	2,302	4,566
O 教育, 学習支援業	382,551	271,505	380,807	270,508	1,744	997
P 医療, 福祉	416,335	257,631	415,076	256,313	1,259	1,318
Q 複合サービス事業	358,197	160,645	358,074	160,645	123	0
R その他サービス業	270,786	168,125	265,754	165,212	5,032	2,913

第9表 産業別及び性別1人平均月間労働時間及び出勤日数

[規模5人以上]
(単位:時間、日)

産 業	総実労働時間		所定内労働時間		所定外労働時間		出勤日数	
	男	女	男	女	男	女	男	女
TL 調査産業計	139.3	107.1	126.7	102.4	12.6	4.7	17.0	15.1
D 建設業	153.0	129.6	138.8	121.1	14.2	8.5	18.3	16.2
E 製造業	144.8	117.0	131.4	111.3	13.4	5.7	17.1	15.7
F 電気・ガス・熱供給・水道業	140.6	131.1	128.7	122.5	11.9	8.6	17.5	17.4
G 情報通信業	152.0	130.3	136.8	120.7	15.2	9.6	17.7	16.2
H 運輸業, 郵便業	164.3	121.7	140.8	112.8	23.5	8.9	18.7	16.0
I 卸売業, 小売業	136.6	105.5	127.1	102.0	9.5	3.5	17.0	15.4
J 金融業, 保険業	155.9	126.8	137.4	118.4	18.5	8.4	18.3	16.4
K 不動産業, 物品賃貸業	156.9	125.6	140.8	117.7	16.1	7.9	18.6	16.2
L 学術研究, 専門・技術サービス業	149.3	133.5	130.9	121.7	18.4	11.8	17.6	16.6
M 宿泊業, 飲食サービス業	96.3	73.0	90.6	70.3	5.7	2.7	13.9	12.4
N 生活関連サービス業, 娯楽業	116.3	96.1	109.8	93.1	6.5	3.0	15.2	14.0
O 教育, 学習支援業	109.5	92.7	99.9	85.8	9.6	6.9	14.5	13.2
P 医療, 福祉	136.4	113.6	129.9	110.0	6.5	3.6	17.4	15.7
Q 複合サービス事業	149.4	116.4	137.0	112.8	12.4	3.6	18.1	16.3
R その他サービス業	136.4	106.0	123.9	101.5	12.5	4.5	16.9	15.2

第10表 産業別及び性別1人平均月間労働時間及び出勤日数

[規模30人以上]
(単位:時間、日)

産 業	総実労働時間		所定内労働時間		所定外労働時間		出勤日数	
	男	女	男	女	男	女	男	女
TL 調査産業計	143.0	117.8	129.0	111.6	14.0	6.2	17.2	15.9
D 建設業	160.3	141.2	138.6	127.3	21.7	13.9	18.1	16.6
E 製造業	146.5	123.0	132.2	115.7	14.3	7.3	17.1	15.8
F 電気・ガス・熱供給・水道業	140.6	131.1	128.7	122.5	11.9	8.6	17.5	17.4
G 情報通信業	153.2	136.5	137.8	126.0	15.4	10.5	17.9	16.8
H 運輸業, 郵便業	163.7	128.0	141.5	117.5	22.2	10.5	18.8	16.5
I 卸売業, 小売業	143.0	118.7	131.2	113.5	11.8	5.2	17.5	16.8
J 金融業, 保険業	153.1	126.0	134.4	116.9	18.7	9.1	18.1	16.2
K 不動産業, 物品賃貸業	153.7	134.7	140.7	126.7	13.0	8.0	18.4	17.0
L 学術研究, 専門・技術サービス業	148.7	130.9	131.6	119.6	17.1	11.3	17.7	16.4
M 宿泊業, 飲食サービス業	103.3	85.3	96.8	82.1	6.5	3.2	14.1	13.2
N 生活関連サービス業, 娯楽業	126.4	114.5	119.2	110.6	7.2	3.9	16.4	15.5
O 教育, 学習支援業	123.0	106.1	110.9	96.8	12.1	9.3	15.4	14.4
P 医療, 福祉	136.0	125.3	129.7	120.9	6.3	4.4	17.1	16.4
Q 複合サービス事業	157.3	107.1	139.4	99.3	17.9	7.8	18.5	17.1
R その他サービス業	134.8	108.5	120.9	103.6	13.9	4.9	16.4	15.4

第11表 就業形態別1人平均月間現金給与額

[規模5人以上]

(単位:円)

産 業	現金給与総額		きまって支給する給与		所定内給与		特別給与	
	一般労働者	パートタイム労働者	一般労働者	パートタイム労働者	一般労働者	パートタイム労働者	一般労働者	パートタイム労働者
調査産業計	369,520	98,296	356,835	97,275	331,225	94,472	12,685	1,021
製造業	359,193	116,810	352,146	115,689	325,818	110,683	7,047	1,121
卸売業, 小売業	372,912	93,438	353,310	92,530	335,307	90,852	19,602	908
医療, 福祉	359,207	119,509	352,579	119,071	328,102	116,888	6,628	438

第12表 就業形態別1人平均月間現金給与額

[規模30人以上]

(単位:円)

産 業	現金給与総額		きまって支給する給与		所定内給与		特別給与	
	一般労働者	パートタイム労働者	一般労働者	パートタイム労働者	一般労働者	パートタイム労働者	一般労働者	パートタイム労働者
調査産業計	380,211	111,283	369,014	110,114	338,919	106,639	11,197	1,169
製造業	380,861	126,399	372,384	125,073	340,858	117,889	8,477	1,326
卸売業, 小売業	391,604	109,763	364,579	109,339	341,039	107,807	27,025	424
医療, 福祉	377,875	136,925	376,052	136,808	344,390	134,022	1,823	117

第13表 就業形態別1人平均月間労働時間、出勤日数及び労働者数

[規模5人以上]

(単位:時間、日、人)

産 業	総実労働時間		所定内労働時間		所定外労働時間		出勤日数		常用労働者数	
	一般労働者	パートタイム労働者	一般労働者	パートタイム労働者	一般労働者	パートタイム労働者	一般労働者	パートタイム労働者	一般労働者	パートタイム労働者
調査産業計	149.3	71.4	137.1	69.6	12.2	1.8	18.0	12.3	2,549,712	1,246,726
製造業	144.3	95.8	131.9	91.8	12.4	4.0	17.1	14.5	422,229	82,466
卸売業, 小売業	147.5	75.1	138.0	73.9	9.5	1.2	17.9	13.3	506,880	305,328
医療, 福祉	149.2	71.6	142.7	70.7	6.5	0.9	18.6	12.2	352,244	219,748

第14表 就業形態別1人平均月間労働時間、出勤日数及び労働者数

[規模30人以上]

(単位:時間、日、人)

産 業	総実労働時間		所定内労働時間		所定外労働時間		出勤日数		常用労働者数	
	一般労働者	パートタイム労働者	一般労働者	パートタイム労働者	一般労働者	パートタイム労働者	一般労働者	パートタイム労働者	一般労働者	パートタイム労働者
調査産業計	150.3	79.0	137.0	76.7	13.3	2.3	17.9	12.9	1,673,874	608,339
製造業	145.9	104.4	132.5	98.6	13.4	5.8	17.1	14.9	279,001	49,618
卸売業, 小売業	150.1	88.5	138.5	87.0	11.6	1.5	17.9	15.4	266,465	126,488
医療, 福祉	151.0	77.4	144.2	76.6	6.8	0.8	18.7	11.9	236,739	104,388

第15表 事業所規模別賃金、労働時間、出勤日数、雇用(調査産業計)

(単位:円、時間、日、人)

規 模	現金給与総額	きまって支給する給与	所定内給与	総実労働時間	所定内労働時間	所定外労働時間	出勤日数	常用労働者数
100~499人	310,650	298,738	273,095	131.5	120.7	10.8	16.6	828,471
30~99人	288,260	283,623	266,620	129.7	120.2	9.5	16.5	1,038,793
5~29人	238,123	228,769	218,004	112.3	105.9	6.4	15.4	1,514,225

第16表 産業別名目賃金指数（現金給与総額）

産 業	平成 30年 平均	令和 元年 平均	令和 2年 平均	令和 3年 平均	令和 4年 平均	令和4年		
						1月	2月	3月
TL 調査産業計	103.5	101.7	100.0	100.8	103.0	85.2	84.1	89.6
D 建設業	95.6	96.0	100.0	96.2	99.9	87.6	79.9	82.2
E 製造業	106.1	104.2	100.0	101.5	105.6	84.2	85.2	88.2
F 電気・ガス・熱供給・水道業	93.6	93.2	100.0	103.7	93.5	68.6	76.0	72.3
G 情報通信業	113.1	100.9	100.0	99.7	95.9	80.6	78.9	83.3
H 運輸業，郵便業	105.3	102.8	100.0	104.1	117.9	94.2	93.3	93.5
I 卸売業，小売業	101.2	101.1	100.0	102.6	101.6	84.9	82.3	92.9
J 金融業，保険業	101.5	96.9	100.0	99.1	98.1	77.7	76.0	96.6
K 不動産業，物品賃貸業	93.7	101.0	100.0	99.2	105.5	89.6	80.0	88.7
L 学術研究，専門・技術サービス業	98.4	104.5	100.0	101.0	106.5	83.5	83.6	96.3
M 宿泊業，飲食サービス業	106.1	106.9	100.0	91.3	108.5	95.6	90.3	106.1
N 生活関連サービス業，娯楽業	121.6	106.6	100.0	102.1	115.7	100.1	101.5	97.4
O 教育，学習支援業	110.0	97.0	100.0	98.4	102.7	80.9	78.4	84.5
P 医療，福祉	103.0	104.5	100.0	105.2	104.8	88.4	93.4	91.1
Q 複合サービス事業	103.2	103.3	100.0	96.1	98.8	75.1	75.4	79.9
R その他のサービス業	103.2	104.1	100.0	94.7	99.1	86.1	83.8	88.9

第17表 産業別名目賃金指数（現金給与総額）

産 業	平成 30年 平均	令和 元年 平均	令和 2年 平均	令和 3年 平均	令和 4年 平均	令和4年		
						1月	2月	3月
TL 調査産業計	102.8	101.3	100.0	101.1	103.9	83.1	82.8	89.6
D 建設業	96.7	95.3	100.0	97.2	97.6	77.5	72.1	76.4
E 製造業	103.2	102.6	100.0	99.4	102.5	79.7	79.6	82.7
F 電気・ガス・熱供給・水道業	97.5	97.5	100.0	107.3	101.2	72.2	75.1	76.8
G 情報通信業	117.9	101.3	100.0	99.9	96.1	80.2	78.9	83.2
H 運輸業，郵便業	103.7	101.7	100.0	104.6	123.4	97.6	95.8	96.5
I 卸売業，小売業	101.0	97.8	100.0	103.0	105.1	83.8	81.5	102.1
J 金融業，保険業	101.3	98.4	100.0	98.2	98.0	77.2	73.6	101.3
K 不動産業，物品賃貸業	109.4	103.4	100.0	104.8	106.8	92.7	83.1	92.5
L 学術研究，専門・技術サービス業	92.8	104.2	100.0	100.4	106.0	75.7	77.0	89.9
M 宿泊業，飲食サービス業	101.2	105.9	100.0	76.2	106.2	80.3	76.2	101.1
N 生活関連サービス業，娯楽業	105.1	109.2	100.0	97.1	120.0	98.8	105.4	100.2
O 教育，学習支援業	105.0	98.0	100.0	105.1	108.0	83.2	83.1	88.0
P 医療，福祉	101.2	105.6	100.0	106.3	102.6	85.6	94.0	85.5
Q 複合サービス事業	105.9	104.4	100.0	97.0	97.2	77.8	78.4	77.2
R その他のサービス業	104.7	103.8	100.0	98.2	103.2	87.8	86.8	92.7

第18表 産業別名目賃金指数（きまって支給する給与）

産 業	平成 30年 平均	令和 元年 平均	令和 2年 平均	令和 3年 平均	令和 4年 平均	令和4年		
						1月	2月	3月
TL 調査産業計	101.9	100.9	100.0	101.3	102.5	101.2	100.8	101.0
D 建設業	98.1	97.9	100.0	101.7	102.1	103.3	102.8	103.1
E 製造業	104.2	103.1	100.0	102.2	105.6	102.7	104.3	105.0
F 電気・ガス・熱供給・水道業	94.2	93.8	100.0	103.3	99.2	97.5	99.1	99.1
G 情報通信業	107.5	101.4	100.0	101.0	98.2	100.7	98.3	98.0
H 運輸業，郵便業	104.8	101.5	100.0	106.1	115.7	114.0	113.0	111.8
I 卸売業，小売業	99.3	99.6	100.0	102.5	100.2	99.5	99.0	97.6
J 金融業，保険業	105.2	102.1	100.0	100.2	99.4	98.6	98.1	99.0
K 不動産業，物品賃貸業	91.6	100.8	100.0	97.7	103.7	96.1	97.6	102.0
L 学術研究，専門・技術サービス業	100.8	103.6	100.0	103.4	107.6	106.6	107.1	109.5
M 宿泊業，飲食サービス業	102.0	103.4	100.0	91.4	103.5	97.9	92.4	107.4
N 生活関連サービス業，娯楽業	109.9	98.7	100.0	101.9	112.1	106.8	107.9	103.5
O 教育，学習支援業	108.5	97.3	100.0	99.8	103.9	105.2	102.0	103.9
P 医療，福祉	101.4	103.1	100.0	103.5	104.2	101.4	102.7	100.2
Q 複合サービス事業	102.6	102.5	100.0	96.2	98.5	97.0	97.5	95.6
R その他のサービス業	99.2	101.4	100.0	93.7	95.2	95.8	93.3	93.5

第19表 産業別名目賃金指数（きまって支給する給与）

産 業	平成 30年 平均	令和 元年 平均	令和 2年 平均	令和 3年 平均	令和 4年 平均	令和4年		
						1月	2月	3月
TL 調査産業計	101.1	100.8	100.0	101.1	103.1	101.0	101.5	101.9
D 建設業	98.1	96.7	100.0	101.2	98.8	97.7	98.3	99.9
E 製造業	102.3	102.4	100.0	101.0	103.6	101.2	101.9	102.9
F 電気・ガス・熱供給・水道業	98.3	98.0	100.0	106.2	105.2	102.8	104.9	105.1
G 情報通信業	111.1	101.8	100.0	101.0	98.5	101.4	99.5	98.9
H 運輸業，郵便業	104.3	101.6	100.0	105.2	120.9	119.3	117.4	116.1
I 卸売業，小売業	98.7	96.7	100.0	102.2	102.1	98.7	100.3	101.0
J 金融業，保険業	104.4	103.7	100.0	99.6	98.2	96.5	95.9	96.6
K 不動産業，物品賃貸業	107.2	105.4	100.0	103.1	104.8	103.6	103.4	106.8
L 学術研究，専門・技術サービス業	95.1	102.5	100.0	101.5	105.3	102.8	104.3	106.3
M 宿泊業，飲食サービス業	93.4	99.4	100.0	76.2	97.6	82.5	78.4	101.2
N 生活関連サービス業，娯楽業	94.3	98.7	100.0	97.3	117.2	107.8	114.9	108.3
O 教育，学習支援業	104.1	98.8	100.0	105.4	108.9	109.3	109.3	110.0
P 医療，福祉	99.5	103.5	100.0	103.9	101.5	99.9	103.1	97.3
Q 複合サービス事業	104.9	103.3	100.0	96.7	97.2	98.2	98.9	95.9
R その他のサービス業	100.6	101.7	100.0	95.9	99.1	97.6	96.5	97.8

[規模5人以上]

月 別										
令和4年 4月	令和4年 5月	令和4年 6月	令和4年 7月	令和4年 8月	令和4年 9月	令和4年 10月	令和4年 11月	令和4年 12月	令和4年 12月	令和5年 1月
88.4	85.6	140.1	125.0	87.7	88.3	87.5	89.4	184.6		85.6 TL
83.4	79.7	126.5	151.4	81.1	80.8	78.4	81.6	185.7		81.3 D
92.5	84.3	131.2	143.5	91.8	88.6	92.2	90.3	195.6		85.8 E
72.6	70.8	199.1	71.5	74.0	70.5	71.7	69.7	205.7		70.8 F
83.3	80.2	158.1	94.6	78.6	80.4	82.4	79.9	170.0		80.2 G
101.3	91.5	151.4	156.2	96.7	99.4	99.4	97.9	240.3		90.6 H
84.0	85.3	132.7	131.8	86.2	89.7	83.5	88.4	177.0		84.0 I
76.9	75.7	181.4	89.9	80.2	76.6	77.2	78.2	190.5		79.3 J
86.2	92.3	133.8	133.2	87.3	90.0	104.4	89.7	191.3		91.5 K
91.2	81.7	156.4	121.0	85.8	102.0	84.8	88.2	203.2		90.1 L
108.3	112.8	141.8	107.5	97.7	98.0	97.6	95.3	151.2		102.8 M
106.1	106.3	141.6	131.9	115.9	101.1	110.5	120.1	155.9		107.7 N
91.0	84.8	173.4	106.3	81.9	78.2	83.3	79.7	209.4		74.9 O
92.2	92.1	121.4	118.6	93.6	94.0	93.3	105.1	174.4		96.5 P
83.5	74.0	193.5	82.8	76.3	75.9	85.5	77.1	206.9		74.0 Q
84.0	81.9	143.1	110.1	88.6	88.5	86.6	88.5	158.7		83.7 R

[規模30人以上]

月 別										
令和4年 4月	令和4年 5月	令和4年 6月	令和4年 7月	令和4年 8月	令和4年 9月	令和4年 10月	令和4年 11月	令和4年 12月	令和4年 12月	令和5年 1月
88.1	84.2	153.4	122.3	84.8	88.7	86.8	88.5	195.0		83.5 TL
77.4	72.6	142.7	158.0	71.4	72.0	72.4	74.4	204.6		74.7 D
89.0	80.1	134.0	142.6	86.0	85.0	88.2	84.6	198.7		81.5 E
76.8	74.7	226.9	76.1	76.3	74.8	76.3	73.7	235.2		71.2 F
83.8	78.3	160.4	93.3	76.5	79.9	81.0	78.4	178.7		77.5 G
104.9	93.5	174.4	151.0	100.8	103.0	103.8	102.4	256.5		92.3 H
84.3	86.7	155.6	123.4	83.1	96.4	84.1	90.3	190.0		85.4 I
74.3	74.9	178.0	93.2	81.5	76.6	75.7	77.3	192.3		80.6 J
88.0	101.2	154.0	133.2	83.8	87.1	99.0	84.1	183.2		81.3 K
86.4	77.1	180.4	120.3	77.3	100.6	79.4	80.6	227.3		81.6 L
104.8	107.4	160.9	99.5	91.2	94.9	94.7	93.5	169.6		94.9 M
110.4	106.6	162.8	133.8	112.8	105.8	116.7	127.0	159.3		115.1 N
96.9	84.6	191.9	114.2	80.3	83.8	88.7	81.9	219.4		75.1 O
88.9	88.9	123.2	110.8	87.5	91.0	89.1	104.7	181.7		91.3 P
84.9	74.2	189.2	79.0	77.6	76.2	84.0	77.4	190.8		74.7 Q
87.6	85.6	153.8	111.8	93.5	92.5	91.3	92.2	163.0		86.8 R

[規模5人以上]

月 別										
令和4年 4月	令和4年 5月	令和4年 6月	令和4年 7月	令和4年 8月	令和4年 9月	令和4年 10月	令和4年 11月	令和4年 12月	令和4年 12月	令和5年 1月
103.3	101.7	102.4	103.0	103.2	103.1	102.9	103.7	103.8		101.2 TL
104.2	101.5	102.0	100.8	102.2	101.7	100.3	101.6	101.2		97.1 D
106.3	103.1	105.9	106.9	105.9	105.3	107.0	108.5	105.8		104.0 E
101.6	100.4	99.8	97.8	99.6	98.4	99.6	98.7	98.5		100.1 F
99.7	97.3	96.8	96.6	97.8	100.5	99.2	96.6	97.0		97.6 G
115.1	108.7	111.9	117.2	117.3	119.7	120.6	118.8	119.7		109.5 H
100.1	100.5	102.3	100.2	101.8	100.1	99.3	101.1	100.4		98.0 I
99.4	97.7	98.2	100.0	100.3	99.3	99.7	102.9	99.5		100.8 J
102.4	100.3	102.5	107.6	105.6	105.8	107.5	108.8	108.3		104.0 K
108.4	104.2	104.9	107.9	107.9	110.0	107.1	107.5	110.2		108.4 L
112.2	115.5	106.9	104.6	100.7	101.0	101.2	97.9	104.8		106.5 M
111.0	110.8	112.5	119.2	113.4	107.3	114.6	117.1	121.1		113.2 N
109.4	110.3	102.5	102.7	102.4	97.7	102.0	103.6	104.5		97.2 O
103.9	102.5	101.5	104.6	105.9	108.1	104.8	106.5	108.2		109.7 P
100.5	95.6	97.2	99.7	98.5	98.1	101.0	99.3	102.4		95.7 Q
93.0	91.0	97.0	95.9	95.7	97.5	96.4	97.2	96.3		92.7 R

[規模30人以上]

月 別										
令和4年 4月	令和4年 5月	令和4年 6月	令和4年 7月	令和4年 8月	令和4年 9月	令和4年 10月	令和4年 11月	令和4年 12月	令和4年 12月	令和5年 1月
104.0	101.9	102.9	102.9	103.2	104.5	103.9	104.6	104.8		101.6 TL
100.2	97.3	97.4	97.3	98.0	98.2	98.5	101.3	101.2		95.9 D
104.5	102.5	104.0	103.9	104.3	104.3	104.4	105.5	103.3		102.8 E
107.7	106.4	106.2	103.8	106.1	104.4	106.0	104.6	104.6		101.2 F
100.9	97.3	97.4	96.6	97.5	101.4	99.1	95.3	96.6		97.4 G
118.3	111.5	117.4	121.9	123.6	125.4	127.3	125.5	127.1		112.7 H
102.8	102.4	102.9	102.4	103.7	102.8	101.3	104.5	102.9		100.7 I
96.5	97.0	97.3	99.3	100.0	98.8	98.3	101.5	100.5		100.7 J
106.2	105.9	107.0	106.0	103.0	103.1	102.5	105.4	104.1		101.2 K
106.2	104.1	103.5	106.5	104.2	106.7	105.3	104.3	109.4		106.2 L
108.6	111.6	100.3	99.3	94.4	98.4	98.5	96.8	101.5		98.6 M
116.3	112.7	115.2	123.3	122.8	114.3	121.3	123.4	125.7		124.4 N
116.2	111.1	109.7	106.1	103.5	105.3	109.7	107.6	108.4		98.4 O
100.9	99.9	99.5	99.6	100.7	106.1	101.6	103.6	106.0		106.6 P
99.3	93.5	96.7	95.5	97.8	96.3	97.8	97.2	98.8		94.4 Q
96.4	94.6	100.9	99.5	100.4	101.9	101.0	101.7	100.4		95.9 R

第20表 産業別名目賃金指数（所定内給与）

産 業	平成 30年 平均	令和 元年 平均	令和 2年 平均	令和 3年 平均	令和 4年 平均	令和4年		
						1月	2月	3月
TL 調査産業計	100.5	100.0	100.0	100.9	101.8	100.8	100.2	100.4
D 建設業	98.2	99.4	100.0	100.5	101.9	103.7	102.0	102.3
E 製造業	102.1	101.7	100.0	101.5	104.0	102.1	102.4	103.2
F 電気・ガス・熱供給・水道業	93.7	94.4	100.0	103.5	99.6	98.7	99.5	99.3
G 情報通信業	107.9	101.4	100.0	99.8	98.7	101.1	98.6	97.9
H 運輸業，郵便業	102.0	99.4	100.0	105.0	114.7	112.3	113.9	111.2
I 卸売業，小売業	98.4	98.5	100.0	102.5	99.8	99.1	98.6	97.4
J 金融業，保険業	107.1	103.6	100.0	100.2	100.9	99.8	100.0	100.3
K 不動産業，物品賃貸業	90.9	100.7	100.0	96.7	102.4	96.0	97.2	100.6
L 学術研究，専門・技術サービス業	99.6	103.3	100.0	102.6	105.0	105.5	105.8	107.0
M 宿泊業，飲食サービス業	100.1	101.6	100.0	92.1	103.7	97.8	93.3	109.1
N 生活関連サービス業，娯楽業	107.8	96.7	100.0	102.9	111.7	108.4	109.3	104.5
O 教育，学習支援業	106.1	97.2	100.0	99.8	102.3	104.1	100.4	102.3
P 医療，福祉	99.7	101.9	100.0	103.1	103.2	100.3	101.7	99.8
Q 複合サービス事業	102.7	102.3	100.0	97.4	99.1	97.0	97.9	97.5
R その他のサービス業	96.5	99.9	100.0	93.6	94.3	95.0	92.7	92.9

第21表 産業別名目賃金指数（所定内給与）

産 業	平成 30年 平均	令和 元年 平均	令和 2年 平均	令和 3年 平均	令和 4年 平均	令和4年		
						1月	2月	3月
TL 調査産業計	100.0	99.9	100.0	100.4	102.1	100.1	100.7	100.9
D 建設業	99.5	98.8	100.0	99.2	96.8	96.3	95.9	97.1
E 製造業	100.9	101.5	100.0	100.7	102.3	100.9	100.4	101.4
F 電気・ガス・熱供給・水道業	96.4	97.6	100.0	105.4	103.7	102.4	103.4	103.4
G 情報通信業	111.6	101.7	100.0	100.0	99.6	102.5	100.5	99.6
H 運輸業，郵便業	101.0	99.5	100.0	103.1	119.5	116.3	117.1	113.9
I 卸売業，小売業	98.7	95.5	100.0	101.7	101.4	98.1	99.9	100.8
J 金融業，保険業	107.1	106.1	100.0	99.2	99.9	98.5	98.5	98.8
K 不動産業，物品賃貸業	108.2	106.5	100.0	102.1	103.9	103.9	103.3	105.2
L 学術研究，専門・技術サービス業	93.7	101.0	100.0	100.8	103.2	101.4	102.6	103.0
M 宿泊業，飲食サービス業	91.0	97.0	100.0	76.7	97.8	81.3	78.5	102.7
N 生活関連サービス業，娯楽業	92.0	95.9	100.0	96.4	115.4	107.1	114.5	107.2
O 教育，学習支援業	101.2	99.1	100.0	105.6	107.0	107.9	107.5	108.2
P 医療，福祉	97.8	101.9	100.0	103.0	100.0	97.9	101.5	96.3
Q 複合サービス事業	106.5	103.7	100.0	97.7	96.1	96.7	97.6	97.0
R その他のサービス業	97.8	99.8	100.0	96.2	97.9	96.3	95.6	96.4

第22表 産業別実質賃金指数（現金給与総額）

産 業	平成 30年 平均	令和 元年 平均	令和 2年 平均	令和 3年 平均	令和 4年 平均	令和4年		
						1月	2月	3月
TL 調査産業計	104.0	101.5	100.0	101.7	101.0	85.6	83.9	89.1
D 建設業	96.1	95.8	100.0	97.1	97.9	88.0	79.7	81.7
E 製造業	106.6	104.0	100.0	102.4	103.5	84.6	85.0	87.7
F 電気・ガス・熱供給・水道業	94.1	93.0	100.0	104.6	91.7	68.9	75.8	71.9
G 情報通信業	113.7	100.7	100.0	100.6	94.0	81.0	78.7	82.8
H 運輸業，郵便業	105.8	102.6	100.0	105.0	115.6	94.7	93.1	92.9
I 卸売業，小売業	101.7	100.9	100.0	103.5	99.6	85.3	82.1	92.3
J 金融業，保険業	102.0	96.7	100.0	100.0	96.2	78.1	75.8	96.0
K 不動産業，物品賃貸業	94.2	100.8	100.0	100.1	103.4	90.1	79.8	88.2
L 学術研究，専門・技術サービス業	98.9	104.3	100.0	101.9	104.4	83.9	83.4	95.7
M 宿泊業，飲食サービス業	106.6	106.7	100.0	92.1	106.4	96.1	90.1	105.5
N 生活関連サービス業，娯楽業	122.2	106.4	100.0	103.0	113.4	100.6	101.3	96.8
O 教育，学習支援業	110.6	96.8	100.0	99.3	100.7	81.3	78.2	84.0
P 医療，福祉	103.5	104.3	100.0	106.2	102.7	88.8	93.2	90.6
Q 複合サービス事業	103.7	103.1	100.0	97.0	96.9	75.5	75.2	79.4
R その他のサービス業	103.7	103.9	100.0	95.6	97.2	86.5	83.6	88.4

第23表 産業別実質賃金指数（現金給与総額）

産 業	平成 30年 平均	令和 元年 平均	令和 2年 平均	令和 3年 平均	令和 4年 平均	令和4年		
						1月	2月	3月
TL 調査産業計	103.3	101.1	100.0	102.0	101.9	83.5	82.6	89.1
D 建設業	97.2	95.1	100.0	98.1	95.7	77.9	72.0	75.9
E 製造業	103.7	102.4	100.0	100.3	100.5	80.1	79.4	82.2
F 電気・ガス・熱供給・水道業	98.0	97.3	100.0	108.3	99.2	72.6	75.0	76.3
G 情報通信業	118.5	101.1	100.0	100.8	94.2	80.6	78.7	82.7
H 運輸業，郵便業	104.2	101.5	100.0	105.5	121.0	98.1	95.6	95.9
I 卸売業，小売業	101.5	97.6	100.0	103.9	103.0	84.2	81.3	101.5
J 金融業，保険業	101.8	98.2	100.0	99.1	96.1	77.6	73.5	100.7
K 不動産業，物品賃貸業	109.9	103.2	100.0	105.8	104.7	93.2	82.9	91.9
L 学術研究，専門・技術サービス業	93.3	104.0	100.0	101.3	103.9	76.1	76.8	89.4
M 宿泊業，飲食サービス業	101.7	105.7	100.0	76.9	104.1	80.7	76.0	100.5
N 生活関連サービス業，娯楽業	105.6	109.0	100.0	98.0	117.6	99.3	105.2	99.6
O 教育，学習支援業	105.5	97.8	100.0	106.1	105.9	83.6	82.9	87.5
P 医療，福祉	101.7	105.4	100.0	107.3	100.6	86.0	93.8	85.0
Q 複合サービス事業	106.4	104.2	100.0	97.9	95.3	78.2	78.2	76.7
R その他のサービス業	105.2	103.6	100.0	99.1	101.2	88.2	86.6	92.1

[規模5人以上]

月 別										
令和4年 4月	令和4年 5月	令和4年 6月	令和4年 7月	令和4年 8月	令和4年 9月	令和4年 10月	令和4年 11月	令和4年 12月	令和4年 12月	令和5年 1月
102.5	101.3	101.9	102.1	102.5	102.3	101.9	102.6	102.7		100.5 TL
104.0	102.2	102.3	100.8	102.2	101.4	100.1	101.3	101.0		97.1 D
104.5	102.1	104.5	104.8	104.6	104.0	105.1	106.4	104.0		103.4 E
100.6	100.5	100.4	98.6	100.4	99.2	99.2	99.2	99.3		102.0 F
100.2	98.2	97.8	97.4	98.7	101.3	99.4	96.5	97.3		97.4 G
115.4	107.7	111.8	115.6	115.7	118.3	119.2	116.8	117.9		107.7 H
99.9	100.4	102.2	99.6	101.3	99.8	98.8	100.3	99.7		97.4 I
99.8	98.7	99.8	101.9	102.4	101.4	101.2	104.6	101.0		102.7 J
101.1	99.6	101.6	105.9	103.9	104.1	105.8	106.8	105.7		103.4 K
104.9	102.1	103.2	104.1	104.0	106.5	103.7	105.8	106.9		106.8 L
112.4	115.7	107.7	104.4	100.7	101.4	100.7	97.2	104.1		105.3 M
111.2	111.2	112.8	118.5	113.4	106.2	111.9	115.6	117.3		112.5 N
106.0	109.9	100.0	101.3	101.1	96.2	100.8	102.1	103.1		96.2 O
103.6	101.6	100.3	103.5	105.0	107.0	103.6	105.1	107.2		108.1 P
101.0	96.8	98.2	101.5	99.6	98.4	100.4	98.8	101.6		95.3 Q
92.2	90.3	96.3	95.4	95.1	96.4	95.3	95.7	94.8		92.0 R

[規模30人以上]

月 別										
令和4年 4月	令和4年 5月	令和4年 6月	令和4年 7月	令和4年 8月	令和4年 9月	令和4年 10月	令和4年 11月	令和4年 12月	令和4年 12月	令和5年 1月
102.9	101.1	102.0	101.9	102.5	103.7	102.8	103.3	103.6		100.7 TL
97.7	96.0	95.9	95.8	96.6	96.6	96.5	98.9	98.8		93.7 D
102.9	101.4	102.7	102.0	103.6	103.4	103.2	103.8	102.2		102.5 E
104.6	104.6	104.9	102.8	105.1	103.4	103.5	103.2	103.5		102.5 F
102.7	98.9	99.2	97.8	98.7	102.6	99.9	95.5	97.1		97.3 G
118.1	109.1	116.0	120.8	122.1	124.8	126.1	124.3	125.3		112.4 H
101.9	101.8	102.3	101.3	103.0	102.2	100.3	103.4	101.8		99.3 I
97.0	98.2	99.1	101.2	102.2	100.7	99.8	103.0	102.0		104.2 J
104.3	104.5	106.1	105.4	102.0	101.9	101.9	104.7	103.1		102.4 K
102.8	102.3	102.3	104.1	102.0	105.0	103.0	102.6	107.1		105.6 L
108.5	111.4	100.8	98.9	94.9	99.5	99.1	96.8	101.0		97.8 M
115.1	111.1	113.6	121.9	121.3	111.9	118.8	120.7	121.9		121.4 N
112.2	110.4	107.0	104.4	101.9	103.7	108.4	105.8	106.9		97.1 O
100.2	98.3	97.4	98.0	99.3	104.5	100.0	101.6	104.5		104.5 P
98.7	94.3	96.6	96.0	97.5	94.8	94.6	94.2	94.8		91.2 Q
95.3	93.6	100.2	98.7	99.6	100.5	99.5	100.1	98.5		94.5 R

[規模5人以上]

月 別										
令和4年 4月	令和4年 5月	令和4年 6月	令和4年 7月	令和4年 8月	令和4年 9月	令和4年 10月	令和4年 11月	令和4年 12月	令和4年 12月	令和5年 1月
87.4	84.4	138.2	122.2	85.8	85.9	84.4	85.6	176.1		81.2 TL
82.5	78.6	124.8	148.0	79.4	78.6	75.6	78.1	177.2		77.1 D
91.5	83.1	129.4	140.3	89.8	86.2	88.9	86.4	186.6		81.4 E
71.8	69.8	196.4	69.9	72.4	68.6	69.1	66.7	196.3		67.2 F
82.4	79.1	155.9	92.5	76.9	78.2	79.5	76.5	162.2		76.1 G
100.2	90.2	149.3	152.7	94.6	96.7	95.9	93.7	229.3		86.0 H
83.1	84.1	130.9	128.8	84.3	87.3	80.5	84.6	168.9		79.7 I
76.1	74.7	178.9	87.9	78.5	74.5	74.4	74.8	181.8		75.2 J
85.3	91.0	132.0	130.2	85.4	87.5	100.7	85.8	182.5		86.8 K
90.2	80.6	154.2	118.3	84.0	99.2	81.8	84.4	193.9		85.5 L
107.1	111.2	139.8	105.1	95.6	95.3	94.1	91.2	144.3		97.5 M
104.9	104.8	139.6	128.9	113.4	98.3	106.6	114.9	148.8		102.2 N
90.0	83.6	171.0	103.9	80.1	76.1	80.3	76.3	199.8		71.1 O
91.2	90.8	119.7	115.9	91.6	91.4	90.0	100.6	166.4		91.6 P
82.6	73.0	190.8	80.9	74.7	73.8	82.4	73.8	197.4		70.2 Q
83.1	80.8	141.1	107.6	86.7	86.1	83.5	84.7	151.4		79.4 R

[規模30人以上]

月 別										
令和4年 4月	令和4年 5月	令和4年 6月	令和4年 7月	令和4年 8月	令和4年 9月	令和4年 10月	令和4年 11月	令和4年 12月	令和4年 12月	令和5年 1月
87.1	83.0	151.3	119.6	83.0	86.3	83.7	84.7	186.1		79.2 TL
76.6	71.6	140.7	154.4	69.9	70.0	69.8	71.2	195.2		70.9 D
88.0	79.0	132.1	139.4	84.1	82.7	85.1	81.0	189.6		77.3 E
76.0	73.7	223.8	74.4	74.7	72.8	73.6	70.5	224.4		67.6 F
82.9	77.2	158.2	91.2	74.9	77.7	78.1	75.0	170.5		73.5 G
103.8	92.2	172.0	147.6	98.6	100.2	100.1	98.0	244.8		87.6 H
83.4	85.5	153.5	120.6	81.3	93.8	81.1	86.4	181.3		81.0 I
73.5	73.9	175.5	91.1	79.7	74.5	73.0	74.0	183.5		76.5 J
87.0	99.8	151.9	130.2	82.0	84.7	95.5	80.5	174.8		77.1 K
85.5	76.0	177.9	117.6	75.6	97.9	76.6	77.1	216.9		77.4 L
103.7	105.9	158.7	97.3	89.2	92.3	91.3	89.5	161.8		90.0 M
109.2	105.1	160.6	130.8	110.4	102.9	112.5	121.5	152.0		109.2 N
95.8	83.4	189.3	111.6	78.6	81.5	85.5	78.4	209.4		71.3 O
87.9	87.7	121.5	108.3	85.6	88.5	85.9	100.2	173.4		86.6 P
84.0	73.2	186.6	77.2	75.9	74.1	81.0	74.1	182.1		70.9 Q
86.6	84.4	151.7	109.3	91.5	90.0	88.0	88.2	155.5		82.4 R

第24表 産業別実質賃金指数（きまって支給する給与）

産 業	平成 30年 平均	令和 元年 平均	令和 2年 平均	令和 3年 平均	令和 4年 平均	令和4年		
						1月	2月	3月
TL 調査産業計	102.4	100.7	100.0	102.2	100.5	101.7	100.6	100.4
D 建設業	98.6	97.7	100.0	102.6	100.1	103.8	102.6	102.5
E 製造業	104.7	102.9	100.0	103.1	103.5	103.2	104.1	104.4
F 電気・ガス・熱供給・水道業	94.7	93.6	100.0	104.2	97.3	98.0	98.9	98.5
G 情報通信業	108.0	101.2	100.0	101.9	96.3	101.2	98.1	97.4
H 運輸業，郵便業	105.3	101.3	100.0	107.1	113.4	114.6	112.8	111.1
I 卸売業，小売業	99.8	99.4	100.0	103.4	98.2	100.0	98.8	97.0
J 金融業，保険業	105.7	101.9	100.0	101.1	97.5	99.1	97.9	98.4
K 不動産業，物品賃貸業	92.1	100.6	100.0	98.6	101.7	96.6	97.4	101.4
L 学術研究，専門・技術サービス業	101.3	103.4	100.0	104.3	105.5	107.1	106.9	108.8
M 宿泊業，飲食サービス業	102.5	103.2	100.0	92.2	101.5	98.4	92.2	106.8
N 生活関連サービス業，娯楽業	110.5	98.5	100.0	102.8	109.9	107.3	107.7	102.9
O 教育，学習支援業	109.0	97.1	100.0	100.7	101.9	105.7	101.8	103.3
P 医療，福祉	101.9	102.9	100.0	104.4	102.2	101.9	102.5	99.6
Q 複合サービス事業	103.1	102.3	100.0	97.1	96.6	97.5	97.3	95.0
R その他のサービス業	99.7	101.2	100.0	94.6	93.3	96.3	93.1	92.9

第25表 産業別実質賃金指数（きまって支給する給与）

産 業	平成 30年 平均	令和 元年 平均	令和 2年 平均	令和 3年 平均	令和 4年 平均	令和4年		
						1月	2月	3月
TL 調査産業計	101.6	100.6	100.0	102.0	101.1	101.5	101.3	101.3
D 建設業	98.6	96.5	100.0	102.1	96.9	98.2	98.1	99.3
E 製造業	102.8	102.2	100.0	101.9	101.6	101.7	101.7	102.3
F 電気・ガス・熱供給・水道業	98.8	97.8	100.0	107.2	103.1	103.3	104.7	104.5
G 情報通信業	111.7	101.6	100.0	101.9	96.6	101.9	99.3	98.3
H 運輸業，郵便業	104.8	101.4	100.0	106.2	118.5	119.9	117.2	115.4
I 卸売業，小売業	99.2	96.5	100.0	103.1	100.1	99.2	100.1	100.4
J 金融業，保険業	104.9	103.5	100.0	100.5	96.3	97.0	95.7	96.0
K 不動産業，物品賃貸業	107.7	105.2	100.0	104.0	102.7	104.1	103.2	106.2
L 学術研究，専門・技術サービス業	95.6	102.3	100.0	102.4	103.2	103.3	104.1	105.7
M 宿泊業，飲食サービス業	93.9	99.2	100.0	76.9	95.7	82.9	78.2	100.6
N 生活関連サービス業，娯楽業	94.8	98.5	100.0	98.2	114.9	108.3	114.7	107.7
O 教育，学習支援業	104.6	98.6	100.0	106.4	106.8	109.8	109.1	109.3
P 医療，福祉	100.0	103.3	100.0	104.8	99.5	100.4	102.9	96.7
Q 複合サービス事業	105.4	103.1	100.0	97.6	95.3	98.7	98.7	95.3
R その他のサービス業	101.1	101.5	100.0	96.8	97.2	98.1	96.3	97.2

第26表 産業別労働時間指数（総実労働時間）

産 業	平成 30年 平均	令和 元年 平均	令和 2年 平均	令和 3年 平均	令和 4年 平均	令和4年		
						1月	2月	3月
TL 調査産業計	105.8	103.6	100.0	101.0	101.1	95.7	97.3	100.2
D 建設業	100.8	100.8	100.0	100.0	97.2	88.0	96.9	97.7
E 製造業	107.0	104.6	100.0	102.2	103.5	93.4	102.3	101.2
F 電気・ガス・熱供給・水道業	104.6	99.4	100.0	103.8	103.5	98.1	94.9	110.0
G 情報通信業	101.3	99.7	100.0	102.2	100.7	96.8	95.6	103.4
H 運輸業，郵便業	106.7	103.1	100.0	100.7	104.1	98.9	100.3	104.0
I 卸売業，小売業	103.3	102.8	100.0	101.4	99.8	94.7	97.2	96.9
J 金融業，保険業	100.8	99.7	100.0	98.4	96.5	94.0	89.0	98.1
K 不動産業，物品賃貸業	101.3	101.9	100.0	100.7	104.7	95.1	98.4	105.3
L 学術研究，専門・技術サービス業	106.3	102.2	100.0	104.2	106.1	96.5	100.3	107.5
M 宿泊業，飲食サービス業	113.7	112.4	100.0	96.5	104.2	105.1	94.6	103.3
N 生活関連サービス業，娯楽業	121.8	113.0	100.0	104.8	111.1	104.5	104.4	103.6
O 教育，学習支援業	111.6	103.5	100.0	96.7	96.7	90.0	89.1	100.9
P 医療，福祉	106.9	103.9	100.0	103.6	103.0	100.6	99.2	100.3
Q 複合サービス事業	100.3	98.9	100.0	100.0	99.3	96.5	87.2	105.2
R その他のサービス業	105.8	104.3	100.0	97.6	98.8	96.3	95.6	98.9

第27表 産業別労働時間指数（総実労働時間）

産 業	平成 30年 平均	令和 元年 平均	令和 2年 平均	令和 3年 平均	令和 4年 平均	令和4年		
						1月	2月	3月
TL 調査産業計	104.9	103.6	100.0	100.5	101.4	96.3	97.0	100.9
D 建設業	101.5	100.0	100.0	101.5	97.8	89.8	95.5	102.9
E 製造業	103.5	103.0	100.0	101.5	102.4	93.9	101.4	101.4
F 電気・ガス・熱供給・水道業	106.7	100.4	100.0	105.4	105.6	99.7	96.5	113.8
G 情報通信業	101.7	100.0	100.0	102.8	101.0	97.8	96.0	104.8
H 運輸業，郵便業	110.0	104.2	100.0	101.6	106.5	102.0	101.7	105.3
I 卸売業，小売業	100.6	101.5	100.0	100.9	101.7	96.8	97.5	97.9
J 金融業，保険業	102.7	100.6	100.0	99.3	99.2	95.3	91.8	99.8
K 不動産業，物品賃貸業	108.9	103.7	100.0	102.5	105.0	98.4	100.6	107.1
L 学術研究，専門・技術サービス業	105.3	102.2	100.0	102.8	102.2	97.6	96.5	108.9
M 宿泊業，飲食サービス業	106.6	110.7	100.0	84.8	97.6	92.5	80.8	95.2
N 生活関連サービス業，娯楽業	121.4	117.0	100.0	106.4	127.6	108.6	111.3	116.8
O 教育，学習支援業	112.0	109.5	100.0	97.7	101.6	92.7	93.5	106.4
P 医療，福祉	105.7	104.5	100.0	104.5	100.6	100.5	100.4	97.6
Q 複合サービス事業	99.8	97.6	100.0	98.8	100.8	99.5	88.1	106.2
R その他のサービス業	105.9	104.3	100.0	96.8	99.3	96.0	94.6	99.8

[規模5人以上]

月 別										
令和4年4月	令和4年5月	令和4年6月	令和4年7月	令和4年8月	令和4年9月	令和4年10月	令和4年11月	令和4年12月	令和4年12月	令和5年1月
102.2	100.3	101.0	100.7	101.0	100.3	99.2	99.2	99.0		96.0 TL
103.1	100.1	100.6	98.5	100.0	98.9	96.7	97.2	96.6		92.1 D
105.1	101.7	104.4	104.5	103.6	102.4	103.2	103.8	101.0		98.7 E
100.5	99.0	98.4	95.6	97.5	95.7	96.0	94.4	94.0		95.0 F
98.6	96.0	95.5	94.4	95.7	97.8	95.7	92.4	92.6		92.6 G
113.8	107.2	110.4	114.6	114.8	116.4	116.3	113.7	114.2		103.9 H
99.0	99.1	100.9	97.9	99.6	97.4	95.8	96.7	95.8		93.0 I
98.3	96.4	96.8	97.8	98.1	96.6	96.1	98.5	94.9		95.6 J
101.3	98.9	101.1	105.2	103.3	102.9	103.7	104.1	103.3		98.7 K
107.2	102.8	103.5	105.5	105.6	107.0	103.3	102.9	105.2		102.8 L
111.0	113.9	105.4	102.2	98.5	98.2	97.6	93.7	100.0		101.0 M
109.8	109.3	110.9	116.5	111.0	104.4	110.5	112.1	115.6		107.4 N
108.2	108.8	101.1	100.4	100.2	95.0	98.4	99.1	99.7		92.2 O
102.8	101.1	100.1	102.2	103.6	105.2	101.1	101.9	103.2		104.1 P
99.4	94.3	95.9	97.5	96.4	95.4	97.4	95.0	97.7		90.8 Q
92.0	89.7	95.7	93.7	93.6	94.8	93.0	93.0	91.9		88.0 R

[規模30人以上]

月 別										
令和4年4月	令和4年5月	令和4年6月	令和4年7月	令和4年8月	令和4年9月	令和4年10月	令和4年11月	令和4年12月	令和4年12月	令和5年1月
102.9	100.5	101.5	100.6	101.0	101.7	100.2	100.1	100.0		96.4 TL
99.1	96.0	96.1	95.1	95.9	95.5	95.0	96.9	96.6		91.0 D
103.4	101.1	102.6	101.6	102.1	101.5	100.7	101.0	98.6		97.5 E
106.5	104.9	104.7	101.5	103.8	101.6	102.2	100.1	99.8		96.0 F
99.8	96.0	96.1	94.4	95.4	98.6	95.6	91.2	92.2		92.4 G
117.0	110.0	115.8	119.2	120.9	122.0	122.8	120.1	121.3		106.9 H
101.7	101.0	101.5	100.1	101.5	100.0	97.7	100.0	98.2		95.5 I
95.5	95.7	96.0	97.1	97.8	96.1	94.8	97.1	95.9		95.5 J
105.0	104.4	105.5	103.6	100.8	100.3	98.8	100.9	99.3		96.0 K
105.0	102.7	102.1	104.1	102.0	103.8	101.5	99.8	104.4		100.8 L
107.4	110.1	98.9	97.1	92.4	95.7	95.0	92.6	96.9		93.5 M
115.0	111.1	113.6	120.5	120.2	111.2	117.0	118.1	119.9		118.0 N
114.9	109.6	108.2	103.7	101.3	102.4	105.8	103.0	103.4		93.4 O
99.8	98.5	98.1	97.4	98.5	103.2	98.0	99.1	101.1		101.1 P
98.2	92.2	95.4	93.4	95.7	93.7	94.3	93.0	94.3		89.6 Q
95.4	93.3	99.5	97.3	98.2	99.1	97.4	97.3	95.8		91.0 R

[規模5人以上]

月 別										
令和4年4月	令和4年5月	令和4年6月	令和4年7月	令和4年8月	令和4年9月	令和4年10月	令和4年11月	令和4年12月	令和4年12月	令和5年1月
104.9	97.6	106.2	104.1	97.9	101.6	101.3	103.3	102.5		94.0 TL
102.1	89.9	101.8	98.9	95.2	98.5	97.7	100.0	99.5		88.0 D
108.7	93.6	109.3	109.7	98.0	104.7	104.8	109.3	106.9		91.4 E
103.5	97.9	113.2	102.8	105.9	103.8	105.1	105.0	101.5		95.0 F
105.3	93.9	104.0	103.5	98.4	100.8	101.2	103.1	102.3		95.1 G
108.9	100.7	107.2	105.5	103.8	105.6	103.8	103.9	106.0		98.9 H
103.7	98.3	105.8	103.3	96.6	100.1	98.4	101.9	100.6		91.9 I
100.0	93.0	101.6	99.4	96.3	96.1	94.7	95.9	99.7		94.7 J
105.1	99.7	105.1	110.3	103.8	108.6	108.2	110.2	106.8		99.5 K
109.7	99.1	111.1	108.5	106.3	107.5	108.6	112.0	106.1		97.0 L
113.7	114.8	108.6	106.0	101.7	99.9	99.6	99.3	103.3		102.2 M
111.3	111.5	112.8	111.1	110.4	110.5	116.3	118.8	118.2		102.4 N
101.1	98.0	108.6	98.9	80.5	98.7	99.1	101.1	94.4		88.7 O
104.7	100.3	106.2	105.7	101.7	103.6	103.6	105.6	104.9		101.2 P
102.5	95.0	104.7	96.8	100.1	97.8	99.1	97.7	108.7		93.1 Q
100.9	93.0	105.0	101.4	96.1	99.9	100.3	98.7	99.7		90.6 R

[規模30人以上]

月 別										
令和4年4月	令和4年5月	令和4年6月	令和4年7月	令和4年8月	令和4年9月	令和4年10月	令和4年11月	令和4年12月	令和4年12月	令和5年1月
105.1	97.2	106.8	104.3	97.7	102.6	101.9	103.7	102.7		95.7 TL
102.1	90.0	104.8	100.3	93.7	97.9	97.5	100.2	99.2		91.2 D
107.4	94.1	108.5	108.4	97.1	103.6	102.9	106.8	103.7		91.1 E
108.7	100.5	115.3	104.4	108.2	104.4	107.2	105.8	102.6		96.5 F
105.9	94.3	105.5	103.1	97.9	100.5	102.0	102.4	102.2		97.3 G
109.0	103.8	109.4	107.6	107.6	107.7	106.2	107.5	109.7		101.2 H
105.8	98.9	106.2	106.1	99.3	103.2	100.8	105.0	102.4		96.7 I
101.3	96.0	104.5	103.2	101.3	99.1	97.0	98.5	102.4		95.3 J
108.0	106.7	108.0	108.6	104.6	104.6	103.9	106.9	102.9		99.5 K
105.4	96.9	108.8	103.1	100.7	100.3	104.2	103.4	100.9		95.7 L
109.1	109.7	98.4	100.8	92.8	95.2	96.3	98.4	101.8		97.7 M
129.0	116.8	130.2	128.0	135.8	135.5	136.0	141.0	142.7		127.9 N
108.7	97.5	118.7	103.0	79.5	107.5	107.6	106.7	97.5		93.4 O
101.4	97.7	104.8	101.9	96.7	100.6	100.2	102.3	102.6		99.8 P
102.3	96.8	103.4	100.6	102.7	98.2	102.3	97.9	112.1		97.7 Q
101.2	93.1	104.5	101.1	97.2	102.2	101.3	100.3	100.8		92.8 R

第28表 産業別労働時間指数（所定内労働時間）

産 業	平成 30年 平均	令和 元年 平均	令和 2年 平均	令和 3年 平均	令和 4年 平均	令和4年		
						1月	2月	3月
TL 調査産業計	104.8	102.6	100.0	100.9	100.6	95.4	96.8	99.5
D 建設業	100.4	102.0	100.0	99.2	97.9	88.1	96.7	97.2
E 製造業	104.5	102.5	100.0	101.8	101.7	92.1	100.4	99.1
F 電気・ガス・熱供給・水道業	104.2	100.2	100.0	103.8	103.2	97.6	94.3	109.7
G 情報通信業	102.4	99.9	100.0	101.3	101.5	97.4	95.5	103.6
H 運輸業，郵便業	105.6	102.1	100.0	101.4	104.5	98.8	100.6	104.2
I 卸売業，小売業	103.0	101.8	100.0	100.9	99.3	94.1	96.4	96.2
J 金融業，保険業	102.3	100.8	100.0	98.5	97.0	94.7	89.6	98.5
K 不動産業，物品賃貸業	99.2	100.9	100.0	99.8	103.0	95.2	98.1	103.3
L 学術研究，専門・技術サービス業	104.0	101.4	100.0	102.4	102.8	94.3	97.4	104.6
M 宿泊業，飲食サービス業	113.5	111.2	100.0	97.6	104.8	105.2	95.7	104.9
N 生活関連サービス業，娯楽業	122.1	111.1	100.0	106.3	110.9	106.7	105.3	104.5
O 教育，学習支援業	108.9	99.6	100.0	98.0	96.8	91.2	90.2	100.8
P 医療，福祉	106.2	103.4	100.0	103.8	103.2	101.0	99.2	100.5
Q 複合サービス事業	99.9	98.3	100.0	100.4	99.3	95.0	87.4	106.6
R その他のサービス業	103.6	103.2	100.0	97.6	97.7	94.9	94.5	97.6

第29表 産業別労働時間指数（所定内労働時間）

産 業	平成 30年 平均	令和 元年 平均	令和 2年 平均	令和 3年 平均	令和 4年 平均	令和4年		
						1月	2月	3月
TL 調査産業計	104.1	102.6	100.0	100.3	101.0	96.0	96.5	100.2
D 建設業	102.2	101.2	100.0	99.6	98.0	89.4	94.3	101.5
E 製造業	101.6	101.1	100.0	101.6	101.3	93.1	100.1	99.6
F 電気・ガス・熱供給・水道業	104.7	100.1	100.0	104.3	103.2	97.5	93.7	111.4
G 情報通信業	102.7	100.2	100.0	102.0	102.6	99.3	96.7	105.9
H 運輸業，郵便業	108.5	103.2	100.0	101.9	106.7	101.6	101.0	105.3
I 卸売業，小売業	101.1	100.7	100.0	100.1	100.9	96.1	96.9	97.2
J 金融業，保険業	104.6	102.2	100.0	98.8	99.9	95.8	92.8	100.6
K 不動産業，物品賃貸業	107.8	103.7	100.0	101.9	104.3	98.5	100.2	104.6
L 学術研究，専門・技術サービス業	101.1	99.9	100.0	101.2	99.2	95.0	93.0	103.6
M 宿泊業，飲食サービス業	106.3	108.9	100.0	85.4	98.3	91.6	81.6	96.9
N 生活関連サービス業，娯楽業	122.2	114.6	100.0	105.6	127.4	109.2	112.3	117.0
O 教育，学習支援業	109.5	105.8	100.0	99.0	102.9	94.5	96.0	107.6
P 医療，福祉	105.4	104.0	100.0	104.5	100.6	100.6	100.2	97.6
Q 複合サービス事業	100.5	97.5	100.0	99.8	99.4	97.1	88.3	107.3
R その他のサービス業	103.8	103.0	100.0	97.2	98.1	94.9	93.2	98.0

第30表 産業別労働時間指数（所定外労働時間）

産 業	平成 30年 平均	令和 元年 平均	令和 2年 平均	令和 3年 平均	令和 4年 平均	令和4年		
						1月	2月	3月
TL 調査産業計	120.2	117.5	100.0	102.3	106.3	98.8	103.5	108.2
D 建設業	104.2	88.9	100.0	108.7	90.8	87.3	98.7	102.5
E 製造業	141.4	133.8	100.0	108.8	128.5	111.1	129.3	131.3
F 電気・ガス・熱供給・水道業	108.1	91.0	100.0	104.0	107.3	103.9	101.6	113.4
G 情報通信業	90.2	97.9	100.0	111.4	92.1	90.0	96.4	100.7
H 運輸業，郵便業	114.7	110.1	100.0	95.7	100.5	98.9	98.4	102.7
I 卸売業，小売業	109.1	121.0	100.0	110.5	108.7	106.2	112.3	110.8
J 金融業，保険業	85.9	88.3	100.0	97.8	91.7	88.1	84.1	94.4
K 不動産業，物品賃貸業	132.5	117.0	100.0	114.6	129.5	93.4	103.3	134.1
L 学術研究，専門・技術サービス業	132.3	111.5	100.0	125.5	144.7	122.7	134.5	141.2
M 宿泊業，飲食サービス業	119.1	138.0	100.0	73.2	90.1	102.7	70.3	70.3
N 生活関連サービス業，娯楽業	116.8	148.3	100.0	76.4	116.7	64.7	88.2	88.2
O 教育，学習支援業	157.9	167.0	100.0	76.8	95.1	70.8	70.8	101.5
P 医療，福祉	127.5	117.7	100.0	98.4	99.0	90.0	97.5	92.5
Q 複合サービス事業	107.3	109.9	100.0	93.4	98.0	122.8	84.8	79.7
R その他のサービス業	138.7	120.6	100.0	97.2	116.1	116.5	112.9	117.6

第31表 産業別労働時間指数（所定外労働時間）

産 業	平成 30年 平均	令和 元年 平均	令和 2年 平均	令和 3年 平均	令和 4年 平均	令和4年		
						1月	2月	3月
TL 調査産業計	114.6	116.0	100.0	102.8	105.5	100.0	103.0	110.0
D 建設業	96.5	90.6	100.0	115.7	97.1	93.2	104.4	113.7
E 製造業	125.0	124.7	100.0	100.7	116.2	104.1	117.2	122.1
F 電気・ガス・熱供給・水道業	129.2	104.1	100.0	118.5	131.7	123.9	127.4	140.2
G 情報通信業	92.5	97.9	100.0	110.3	86.6	84.0	89.3	94.7
H 運輸業，郵便業	121.3	111.4	100.0	99.4	104.8	104.8	106.5	105.4
I 卸売業，小売業	91.4	114.8	100.0	116.4	115.7	110.0	108.6	111.4
J 金融業，保険業	85.1	86.3	100.0	103.5	92.6	89.9	82.7	92.1
K 不動産業，物品賃貸業	122.2	102.4	100.0	109.5	113.6	97.5	105.0	135.0
L 学術研究，専門・技術サービス業	152.8	129.1	100.0	121.8	136.3	126.4	136.4	168.6
M 宿泊業，飲食サービス業	112.3	145.4	100.0	72.9	83.7	110.9	65.2	60.9
N 生活関連サービス業，娯楽業	104.8	164.6	100.0	121.2	132.2	95.6	91.1	113.3
O 教育，学習支援業	145.8	159.7	100.0	80.6	84.9	67.9	60.7	90.5
P 医療，福祉	111.9	117.0	100.0	104.6	98.0	94.3	103.8	96.2
Q 複合サービス事業	90.3	99.1	100.0	85.9	120.5	132.4	85.3	91.2
R その他のサービス業	135.8	121.7	100.0	91.6	117.2	111.6	114.0	124.4

[規模5人以上]

月 別										
令和4年4月	令和4年5月	令和4年6月	令和4年7月	令和4年8月	令和4年9月	令和4年10月	令和4年11月	令和4年12月	令和5年1月	
104.4	97.2	106.1	103.8	97.7	101.2	100.6	102.5	101.9	93.3	TL
102.9	90.8	103.8	100.1	96.1	99.4	98.0	100.5	100.7	88.5	D
107.0	92.2	108.2	107.8	96.4	103.4	102.4	106.9	104.6	90.0	E
101.9	97.4	114.6	102.7	105.9	103.5	103.9	104.9	101.7	95.5	F
106.2	94.9	105.9	105.1	99.8	101.7	101.6	103.6	102.9	94.7	G
109.2	101.6	108.6	106.2	104.7	106.3	104.0	103.9	106.2	97.5	H
103.0	97.6	105.4	103.1	96.5	99.8	98.1	101.5	100.2	91.6	I
100.2	93.2	103.0	100.2	97.0	96.6	95.1	95.8	100.5	94.9	J
104.2	99.3	104.2	107.9	102.0	106.1	105.3	107.5	103.4	96.4	K
105.5	96.3	109.0	106.2	103.2	102.6	104.8	106.8	103.0	93.7	L
113.8	115.6	109.6	106.5	102.5	101.3	100.0	99.5	103.5	101.9	M
111.7	111.8	113.5	110.8	110.4	110.4	113.7	117.8	114.6	103.3	N
99.5	98.8	106.6	99.0	81.8	98.5	98.8	100.9	95.5	86.5	O
105.3	100.3	106.5	105.4	101.8	103.5	103.5	105.9	105.0	100.9	P
102.9	95.5	106.9	97.4	101.1	97.0	98.2	97.4	106.7	92.3	Q
99.8	91.9	104.1	100.7	95.3	98.7	99.3	97.0	98.0	90.1	R

[規模30人以上]

月 別										
令和4年4月	令和4年5月	令和4年6月	令和4年7月	令和4年8月	令和4年9月	令和4年10月	令和4年11月	令和4年12月	令和5年1月	
104.6	96.9	106.7	104.1	97.7	102.4	101.5	103.3	102.3	95.1	TL
102.3	90.3	106.9	101.2	94.6	98.9	96.8	100.1	99.7	90.5	D
106.2	92.8	107.5	107.1	96.2	102.8	101.7	105.4	102.7	90.3	E
104.7	97.7	114.5	102.5	106.5	102.2	103.9	103.5	100.6	96.4	F
107.5	95.9	108.2	105.3	99.9	102.0	103.3	103.8	103.3	97.5	G
109.4	103.9	110.2	108.2	108.5	108.5	106.2	107.8	109.7	100.7	H
104.9	98.0	105.6	105.5	98.5	102.5	99.8	104.2	101.4	95.5	I
101.5	96.2	106.2	104.3	102.2	99.8	97.6	98.6	103.1	96.2	J
106.4	105.5	107.1	107.8	104.5	103.8	103.7	106.5	102.4	100.1	K
102.0	93.7	106.4	100.9	98.5	97.4	100.9	100.6	98.0	92.8	L
109.4	109.9	99.7	100.9	93.9	97.3	97.6	99.0	101.7	97.4	M
129.2	116.8	130.3	127.6	136.4	134.9	135.6	140.1	139.7	128.0	N
108.1	100.1	116.7	104.6	81.8	108.3	108.4	108.4	99.7	90.9	O
101.9	97.4	104.8	101.7	96.8	100.6	100.1	102.5	102.7	100.1	P
101.5	96.2	104.9	99.5	102.2	95.6	98.5	95.4	106.0	94.0	Q
100.0	92.1	103.7	100.2	96.2	101.1	100.2	98.4	99.1	91.9	R

[規模5人以上]

月 別										
令和4年4月	令和4年5月	令和4年6月	令和4年7月	令和4年8月	令和4年9月	令和4年10月	令和4年11月	令和4年12月	令和5年1月	
111.8	101.2	105.9	107.1	98.8	105.9	110.6	112.9	110.6	103.5	TL
94.9	81.6	82.9	87.3	86.1	89.9	94.3	95.6	88.0	82.3	D
132.3	114.1	125.3	136.4	120.2	122.2	137.4	142.4	139.4	111.1	E
122.0	103.9	98.4	104.7	106.3	107.9	118.9	106.3	100.0	89.8	F
96.4	82.9	85.0	87.1	84.3	91.4	97.1	97.9	95.7	97.9	G
107.0	94.1	96.2	100.0	97.3	100.5	102.2	103.8	104.3	109.7	H
116.9	112.3	113.8	106.2	100.0	104.6	104.6	109.2	107.7	98.5	I
99.2	91.3	88.1	92.9	89.7	92.1	91.3	97.6	91.3	93.7	J
117.6	105.5	117.6	146.2	129.7	146.2	151.6	151.6	157.1	145.1	K
158.8	132.8	135.3	135.3	143.7	164.7	152.1	172.3	142.9	135.3	L
110.8	97.3	89.2	97.3	86.5	70.3	91.9	94.6	100.0	108.1	M
105.9	107.8	102.0	119.6	111.8	115.7	168.6	139.2	188.2	88.2	N
126.2	84.6	143.1	98.5	58.5	101.5	104.6	104.6	76.9	124.6	O
90.0	100.0	97.5	112.5	97.5	105.0	105.0	97.5	102.5	110.0	P
94.9	87.3	67.1	86.1	82.3	111.4	115.2	101.3	143.0	107.6	Q
116.5	109.4	118.8	111.8	108.2	117.6	115.3	123.5	124.7	97.6	R

[規模30人以上]

月 別										
令和4年4月	令和4年5月	令和4年6月	令和4年7月	令和4年8月	令和4年9月	令和4年10月	令和4年11月	令和4年12月	令和5年1月	
111.0	101.0	108.0	107.0	98.0	104.0	107.0	109.0	108.0	103.0	TL
101.0	88.3	89.8	94.1	87.8	91.2	102.9	102.0	96.6	97.1	D
122.1	109.8	120.5	123.8	107.4	112.3	116.4	123.0	115.6	100.8	E
153.0	131.6	123.9	124.8	126.5	129.1	143.6	131.6	124.8	97.4	F
90.7	78.7	80.7	83.3	79.3	86.7	90.0	88.7	92.7	94.7	G
106.5	102.7	103.2	103.2	101.6	102.2	105.9	105.4	109.7	104.3	H
122.9	115.7	115.7	117.1	112.9	115.7	118.6	120.0	120.0	120.0	I
99.3	93.5	89.2	92.8	93.5	92.1	92.1	97.8	96.4	87.8	J
125.0	120.0	118.3	116.7	105.8	113.3	105.8	111.7	109.2	92.5	K
143.8	132.2	134.7	127.3	124.8	132.2	141.3	134.7	133.1	128.1	L
104.3	104.3	73.9	100.0	71.7	54.3	69.6	87.0	102.2	104.3	M
124.4	117.8	128.9	135.6	124.4	148.9	144.4	160.0	202.2	126.7	N
116.7	63.1	145.2	82.1	48.8	96.4	96.4	83.3	67.9	126.2	O
86.8	101.9	103.8	103.8	94.3	98.1	100.0	94.3	98.1	92.5	P
111.8	103.9	84.3	115.7	108.8	132.4	153.9	132.4	194.1	147.1	Q
118.6	107.0	116.3	114.0	111.6	118.6	116.3	127.9	125.6	104.7	R

第32表 産業別常用雇用指数

産 業	平成 30年 平均	令和 元年 平均	令和 2年 平均	令和 3年 平均	令和 4年 平均	令和4年	令和4年	令和4年
						1月	2月	3月
TL 調査産業計	98.8	100.0	100.0	100.1	100.4	100.0	99.9	99.7
D 建設業	96.5	99.2	100.0	102.2	103.0	101.7	101.7	101.3
E 製造業	98.6	100.0	100.0	98.3	99.2	98.7	98.8	98.8
F 電気・ガス・熱供給・水道業	104.9	103.8	100.0	94.0	99.8	99.4	99.4	99.0
G 情報通信業	94.3	95.8	100.0	100.9	104.4	100.1	101.0	102.0
H 運輸業，郵便業	98.7	99.2	100.0	99.1	97.9	97.9	97.8	98.0
I 卸売業，小売業	100.8	100.5	100.0	101.0	100.5	100.5	100.3	100.4
J 金融業，保険業	103.1	102.8	100.0	97.5	94.5	95.1	94.5	93.6
K 不動産業，物品賃貸業	94.5	96.5	100.0	103.0	101.1	103.1	102.6	102.0
L 学術研究，専門・技術サービス業	98.2	99.6	100.0	100.8	102.5	101.4	101.3	101.0
M 宿泊業，飲食サービス業	100.2	101.7	100.0	95.3	99.4	96.4	96.6	96.2
N 生活関連サービス業，娯楽業	100.2	101.3	100.0	101.1	95.7	99.1	100.0	96.6
O 教育，学習支援業	100.5	100.3	100.0	102.2	102.4	102.9	101.8	101.5
P 医療，福祉	96.9	99.9	100.0	101.3	102.5	101.5	101.2	101.1
Q 複合サービス事業	97.2	100.3	100.0	98.1	94.7	95.4	95.1	92.8
R その他のサービス業	98.0	99.7	100.0	101.5	100.3	100.8	101.2	101.0

第33表 産業別常用雇用指数

産 業	平成 30年 平均	令和 元年 平均	令和 2年 平均	令和 3年 平均	令和 4年 平均	令和4年	令和4年	令和4年
						1月	2月	3月
TL 調査産業計	99.3	100.2	100.0	99.6	99.1	98.8	98.8	98.6
D 建設業	95.1	97.5	100.0	100.5	99.7	98.6	98.1	98.3
E 製造業	100.0	101.3	100.0	98.5	98.2	97.8	98.0	98.0
F 電気・ガス・熱供給・水道業	104.9	104.4	100.0	99.5	98.7	99.3	99.3	98.8
G 情報通信業	94.0	95.7	100.0	100.0	104.5	99.0	100.2	101.4
H 運輸業，郵便業	97.4	98.5	100.0	97.9	96.7	96.5	96.8	97.0
I 卸売業，小売業	103.6	101.6	100.0	99.3	97.5	98.2	97.8	97.2
J 金融業，保険業	103.7	103.2	100.0	96.7	91.9	93.6	92.8	92.1
K 不動産業，物品賃貸業	90.5	96.5	100.0	101.4	101.9	102.4	101.9	101.9
L 学術研究，専門・技術サービス業	100.9	99.8	100.0	100.4	98.7	99.1	99.0	98.7
M 宿泊業，飲食サービス業	99.1	100.3	100.0	97.1	98.2	97.3	97.2	96.0
N 生活関連サービス業，娯楽業	103.4	100.7	100.0	98.5	98.8	99.9	99.2	98.1
O 教育，学習支援業	101.9	101.6	100.0	102.2	101.9	102.9	102.0	101.9
P 医療，福祉	98.3	100.8	100.0	100.4	100.3	99.2	99.2	98.8
Q 複合サービス事業	98.6	100.4	100.0	96.6	90.9	94.5	93.9	90.0
R その他のサービス業	96.7	98.9	100.0	101.7	101.6	101.1	101.7	102.1

第34表 労働異動率（調査産業計）

就 業 形 態	平成 30年 平均	令和 元年 平均	令和 2年 平均	令和 3年 平均	令和 4年 平均	令和4年	令和4年	令和4年
						1月	2月	3月
常用労働者	2.13	2.16	1.94	1.83	2.03	1.37	1.52	1.86
入職離職率	1.98	2.09	1.95	1.82	1.98	1.71	1.61	2.08

(注) 入(離)職率の年平均 = [1月分の入(離)職率 + ... + 12月分の入(離)職率] / 12

第35表 労働異動率（調査産業計）

就 業 形 態	平成 30年 平均	令和 元年 平均	令和 2年 平均	令和 3年 平均	令和 4年 平均	令和4年	令和4年	令和4年
						1月	2月	3月
常用労働者	1.97	2.01	1.83	1.66	1.92	1.30	1.42	1.69
入職離職率	1.88	1.95	1.84	1.74	1.92	1.57	1.53	1.90

[規模5人以上]

月 別										
令和4年 4月	令和4年 5月	令和4年 6月	令和4年 7月	令和4年 8月	令和4年 9月	令和4年 10月	令和4年 11月	令和4年 12月	令和5年 1月	
100.5	100.3	100.6	100.8	100.8	100.5	100.6	100.5	100.9	100.5	TL
101.9	101.8	102.2	103.2	104.3	104.5	104.4	104.0	104.7	105.0	D
99.2	99.6	99.9	99.8	100.1	99.6	99.2	97.4	99.2	98.5	E
98.7	99.6	100.7	99.8	100.3	100.3	100.3	100.3	100.3	100.3	F
104.6	105.3	105.4	105.6	106.1	105.9	105.8	105.6	105.9	106.4	G
99.7	98.8	97.1	97.2	97.2	97.0	97.9	98.3	98.3	98.0	H
100.7	100.8	100.4	100.7	100.6	100.5	100.1	100.4	100.4	100.2	I
95.6	95.5	95.5	95.7	95.3	94.9	93.0	92.7	92.2	91.3	J
101.4	101.0	101.5	100.3	99.9	100.0	100.5	100.5	100.7	100.8	K
102.5	102.6	103.5	103.4	103.0	103.0	102.8	102.7	103.2	103.6	L
97.8	98.3	100.4	100.6	100.9	99.9	100.8	102.0	102.5	101.6	M
96.4	95.7	93.8	94.7	95.1	93.8	93.8	95.5	94.4	94.5	N
100.8	100.8	102.3	103.0	102.8	102.6	103.5	103.4	102.8	102.8	O
102.7	103.0	103.5	103.1	103.1	102.7	102.7	102.5	103.0	102.8	P
96.9	95.3	95.3	96.4	94.8	94.1	93.6	93.4	93.6	93.4	Q
101.1	98.6	98.8	100.1	99.9	99.7	100.8	100.8	100.6	100.2	R

[規模30人以上]

月 別										
令和4年 4月	令和4年 5月	令和4年 6月	令和4年 7月	令和4年 8月	令和4年 9月	令和4年 10月	令和4年 11月	令和4年 12月	令和5年 1月	
99.9	99.4	99.4	99.4	99.3	99.0	99.1	98.7	99.2	99.0	TL
100.4	100.3	100.3	100.6	100.8	100.4	99.8	99.7	99.6	99.2	D
99.4	99.1	99.2	98.9	98.6	98.2	98.1	94.9	98.1	97.9	E
98.5	98.7	99.1	98.0	98.6	98.6	98.6	98.6	98.6	98.4	F
104.7	105.6	105.5	105.7	106.2	106.2	106.4	106.5	107.1	107.7	G
99.2	98.2	96.1	96.3	96.0	95.6	95.9	96.2	96.2	95.7	H
97.9	97.7	97.6	97.7	97.6	97.4	97.2	97.2	96.9	97.1	I
92.3	92.6	92.5	92.3	92.2	91.6	90.6	90.1	89.8	88.9	J
101.6	101.7	101.7	102.1	102.1	102.0	102.0	102.2	101.4	101.5	K
99.5	99.8	99.8	99.0	98.2	98.1	97.6	97.7	98.0	98.1	L
97.2	97.3	98.0	99.2	98.3	98.0	99.8	100.2	100.1	101.5	M
101.3	101.4	98.2	97.8	97.5	97.4	96.9	98.7	98.9	98.6	N
100.9	101.3	101.5	101.8	101.9	101.3	102.2	102.4	102.7	102.2	O
100.9	100.9	101.4	100.6	100.8	100.7	100.4	99.9	100.5	100.1	P
91.9	90.9	90.8	90.5	90.0	89.5	89.7	89.1	89.5	89.2	Q
103.5	100.3	100.8	101.6	101.3	100.7	101.7	102.1	101.9	100.5	R

[規模5人以上]

月 別										
令和4年 4月	令和4年 5月	令和4年 6月	令和4年 7月	令和4年 8月	令和4年 9月	令和4年 10月	令和4年 11月	令和4年 12月	令和5年 1月	
4.96	2.16	2.01	2.08	1.74	1.62	2.03	1.64	1.32	1.58	
4.07	2.39	1.88	1.78	1.62	1.89	2.00	1.43	1.31	1.78	

[規模30人以上]

月 別										
令和4年 4月	令和4年 5月	令和4年 6月	令和4年 7月	令和4年 8月	令和4年 9月	令和4年 10月	令和4年 11月	令和4年 12月	令和5年 1月	
5.62	2.12	1.79	1.78	1.45	1.45	1.83	1.49	1.12	1.48	
4.23	2.61	1.96	1.67	1.46	1.79	1.77	1.45	1.14	1.72	

全国結果【確報】（令和5年1月分）

資料出所：厚生労働省政策統括官付参事官付雇用・賃金福祉統計室

第1表 月間現金給与（規模5人以上）

産 業	現金給与総額		きまって支給する給与				特別に支払われた給与			
	前年同月比		前年同月比	前年同月比	前年同月比	前年同月比	前年同月比			
	円	%	円	%	円	%	円	%		
就業形態計	276,984	0.8	265,874	0.9	247,349	0.9	18,525	0.5	11,110	△1.3
調査産業計	276,984	0.8	265,874	0.9	247,349	0.9	18,525	0.5	11,110	△1.3
鉱業，採石業等	347,673	△1.5	340,499	△1.9	318,679	△2.8	21,820	13.5	7,174	23.3
建設業	363,215	△0.7	344,606	△0.6	320,490	△0.1	24,116	△7.0	18,609	△1.5
製造業	319,225	0.6	306,091	0.2	278,515	0.7	27,576	△4.4	13,134	12.0
電気・ガス業	463,711	3.0	441,090	0.8	391,570	0.7	49,520	1.6	22,621	87.2
情報通信業	396,287	0.9	379,540	0.0	347,746	0.0	31,794	0.1	16,747	30.2
運輸業，郵便業	322,340	5.3	311,494	4.6	269,011	4.3	42,483	7.5	10,846	29.3
卸売業，小売業	248,366	△0.1	237,774	0.5	225,863	0.5	11,911	0.7	10,592	△11.9
金融業，保険業	394,287	3.1	373,063	4.5	349,642	4.8	23,421	△0.9	21,224	△15.8
不動産・物品賃貸業	341,125	△2.3	320,757	4.5	300,891	4.2	19,866	10.2	20,368	△51.3
学術研究等	395,991	0.0	374,406	0.0	349,183	0.1	25,223	△0.8	21,585	△0.6
飲食サービス業等	127,609	1.2	123,664	1.9	116,696	1.0	6,968	22.3	3,945	△17.9
生活関連サービス等	203,291	2.2	196,390	1.1	188,028	1.1	8,362	1.0	6,901	45.4
教育，学習支援業	293,695	0.3	290,269	0.8	283,708	0.6	6,561	9.2	3,426	△34.7
医療，福祉	272,366	3.1	259,082	2.2	243,494	2.0	15,588	6.0	13,284	24.8
複合サービス事業	304,635	3.0	299,079	2.8	277,816	1.8	21,263	16.7	5,556	9.7
その他のサービス業	239,515	1.3	233,794	2.0	215,264	2.4	18,530	△2.0	5,721	△22.3
一般労働者										
調査産業計	360,989	1.4	345,096	1.4	319,227	1.5	25,869	1.1	15,893	0.6
製造業	351,061	0.8	336,069	0.4	305,105	0.8	30,964	△4.4	14,992	12.8
パートタイム労働者										
調査産業計	99,163	1.8	98,179	2.3	95,201	2.1	2,978	5.6	984	△24.7
製造業	117,050	1.4	115,718	1.8	109,662	1.9	6,056	0.0	1,332	△20.4

注) 前年同月比は、名目賃金指数による。

第2表 月間実労働時間数及び出勤日数（規模5人以上）

産 業	総実労働時間		所定内労働時間		所定外労働時間		出 勤 日 数	
	前年同月比		前年同月比	前年同月比	前年同月比	前年同月差	前年同月差	
	時間	%	時間	%	時間	%	日	日
就業形態計	128.0	△1.1	118.3	△1.3	9.7	1.1	16.5	△0.3
調査産業計	128.0	△1.1	118.3	△1.3	9.7	1.1	16.5	△0.3
鉱業，採石業等	146.3	5.1	136.8	5.3	9.5	3.2	18.4	0.7
建設業	148.0	△0.9	135.2	△0.9	12.8	△0.8	18.0	△0.2
製造業	141.2	△2.0	128.2	△1.8	13.0	△4.5	16.9	△0.4
電気・ガス業	145.4	△0.9	131.5	△1.4	13.9	3.6	17.6	△0.1
情報通信業	147.8	△0.5	132.5	△0.5	15.3	0.7	17.4	△0.2
運輸業，郵便業	159.0	0.5	137.2	0.5	21.8	0.5	18.3	0.0
卸売業，小売業	123.5	△1.9	116.5	△1.8	7.0	△1.4	16.8	△0.4
金融業，保険業	139.7	0.1	128.0	△0.3	11.7	4.5	17.5	△0.1
不動産・物品賃貸業	141.5	2.3	130.3	1.7	11.2	9.8	17.5	△0.1
学術研究等	140.1	△1.6	127.5	△1.9	12.6	1.7	16.9	△0.3
飲食サービス業等	88.6	0.2	83.4	△1.1	5.2	23.8	13.6	△0.1
生活関連サービス等	117.4	△3.0	111.4	△3.4	6.0	5.2	16.2	△0.5
教育，学習支援業	113.7	2.9	104.6	2.7	9.1	5.8	14.9	0.2
医療，福祉	124.7	△0.4	119.4	△0.7	5.3	8.2	16.6	△0.2
複合サービス事業	142.7	0.2	131.4	△0.7	11.3	13.0	17.9	△0.1
その他のサービス業	130.0	△1.9	119.4	△1.9	10.6	△1.9	16.6	△0.5
一般労働者								
調査産業計	152.3	△0.6	139.1	△0.8	13.2	0.9	18.1	△0.2
製造業	147.8	△2.2	133.5	△1.8	14.3	△4.7	17.2	△0.4
パートタイム労働者								
調査産業計	76.6	△0.8	74.3	△1.1	2.3	9.5	13.1	△0.3
製造業	99.0	△0.4	94.4	△0.5	4.6	0.0	15.0	△0.2

注) 前年同月比は、労働時間指数による。

第3表 常用雇用及び労働異動率(規模5人以上)

産 業	労働者総数						入 職 率		離 職 率	
	前年同月比		一般労働者		パートタイム労働者		前年同月差		前年同月差	
	千人	%	千人	%	千人	%	%	ポイント	%	ポイント
就業形態計	51,704	1.6	35,117	0.6	16,587	3.8	1.42	0.13	1.66	△0.03
調査産業計	11	△7.9	11	△7.3	0	△33.7	1.33	1.05	1.62	△0.55
鉱業，採石業等	2,739	1.1	2,586	1.3	153	△3.7	0.88	△0.15	1.06	△0.05
建設業	7,672	0.0	6,629	△0.1	1,043	1.1	0.99	0.22	1.16	0.08
製造業	241	△0.7	229	△1.0	12	4.5	0.22	△0.08	0.51	△0.03
電気・ガス業	1,602	0.8	1,501	1.6	101	△9.8	1.19	△0.04	1.31	0.10
情報通信業	3,017	△1.3	2,548	0.3	469	△9.4	0.72	△0.06	1.24	0.04
運輸業，郵便業	9,557	0.0	5,425	△1.3	4,132	1.8	1.21	0.01	1.49	△0.03
卸売業，小売業	1,347	△0.2	1,209	1.2	138	△11.4	1.10	△0.12	1.35	△0.89
金融業，保険業	845	1.1	680	4.6	164	△11.5	1.25	△0.52	1.32	△0.09
不動産・物品賃貸業	1,570	1.5	1,401	1.6	169	0.7	0.84	△0.25	1.02	△0.05
学術研究等	5,384	8.7	1,175	△4.1	4,209	12.8	3.37	0.97	3.60	0.24
飲食サービス業等	1,618	2.1	838	△2.4	780	7.3	1.97	0.43	2.69	0.03
生活関連サービス等	3,347	2.2	2,215	4.8	1,132	△2.5	1.02	△0.10	1.24	△0.38
教育，学習支援業	7,921	1.9	5,255	2.0	2,666	1.8	1.09	△0.10	1.40	0.04
医療，福祉	394	△4.7	322	△4.8	72	△3.9	0.47	△0.11	1.04	△0.73
複合サービス事業	4,438	3.1	3,092	1.6	1,346	6.1	2.31	0.22	2.20	△0.32
その他のサービス業										

注) 労働者総数、一般労働者及びパートタイム労働者の前年同月比は、常用雇用指数による。

第4表 指数表(調査産業計・規模5人以上)

(令和2年=100)

年 月	きまって支給する給与				所定外労働時間				常用雇用指数			
	就業形態計		一般労働者	パートタイム労働者	就業形態計		一般労働者	パートタイム労働者	就業形態計		一般労働者	パートタイム労働者
	前年比	%			前年比	%			前年比	%		
令和 元 年	100.7	△0.2	101.1	100.9	115.1	△1.9	115.0	121.9	99.0	2.0	98.4	100.3
2	100.0	△0.7	100.0	100.0	100.0	△13.2	100.0	100.0	100.0	1.0	100.0	100.0
3	100.5	0.5	100.7	100.1	105.2	5.1	106.2	93.7	101.1	1.2	100.9	101.6
4	101.9	1.4	102.3	102.6	110.0	4.6	111.3	102.8	102.0	0.9	101.3	103.6
令和 3 年 12 月	100.9	0.4	101.4	102.7	112.2	5.1	113.7	110.0	101.8	1.2	100.7	104.5
令和 4 年 1 月	100.5	1.1	100.9	99.6	104.3	4.1	105.6	100.0	101.1	0.6	100.7	102.0
2	100.6	1.0	101.2	98.1	106.5	5.1	108.1	90.5	100.8	0.5	100.5	101.6
3	102.0	1.2	102.4	100.5	113.0	3.8	115.3	95.2	100.4	0.5	100.1	101.0
4	103.2	1.3	103.4	104.1	116.3	5.7	117.7	104.8	101.6	0.5	101.6	101.8
5	101.4	1.4	101.4	101.7	105.4	5.2	105.6	104.8	101.9	0.7	101.8	102.1
6	102.3	1.4	102.2	105.1	108.7	5.0	110.5	104.8	102.4	1.1	101.8	103.7
7	102.2	1.2	102.2	104.2	110.9	3.9	111.3	104.8	102.6	1.1	102.0	103.9
8	101.4	1.6	101.9	102.8	102.2	3.1	103.2	104.8	102.5	1.1	101.5	104.9
9	102.1	1.8	102.5	103.5	110.9	8.3	112.1	100.0	102.5	1.2	101.7	104.3
10	102.5	1.5	103.1	103.1	114.1	6.9	115.3	104.8	102.7	1.1	101.5	105.3
11	102.6	1.8	103.2	104.2	114.1	2.7	116.1	104.8	102.8	1.1	101.5	105.5
12	102.5	1.6	103.2	104.8	114.1	1.7	115.3	114.3	103.0	1.2	101.3	106.6
令和 5 年 1 月	101.4	0.9	102.3	101.9	105.4	1.1	106.5	109.5	102.7	1.6	101.3	105.9

注) きまって支給する給与の前年比及び前年同月比は、名目賃金指数、所定外労働時間の前年比及び前年同月比は、労働時間指数による。

■毎月勤労統計調査主要結果一覽

(規模5人以上)

年 月	賃 金					勞 働 時 間						常用雇用	
	名 目			実質		総 実		所 定 外					
	現金給与総額		きま給	総額	時間							時間	時間
	産業計	製造業	産業計			産業計	産業計	製造業		産業計	製造業		
実額	指数	指数	指数	指数	実数	指数	実数	指数	実数	指数	指数	指数	
平成30年平均	円					時間	時間	時間					
	339,214	103.5	106.1	101.9	104.0	139.3	105.8	10.2	120.2	14.0	141.4	98.8	98.6
令和元	333,311	101.7	104.2	100.9	101.5	136.4	103.6	10.0	117.5	13.2	133.8	100.0	100.0
2	327,485	100.0	100.0	100.0	100.0	131.6	100.0	8.5	100.0	9.9	100.0	100.0	100.0
3	330,176	100.8	101.5	101.3	101.7	133.0	101.0	8.7	102.3	10.8	108.8	100.1	98.3
4	337,385	103.0	105.6	102.5	101.0	132.9	101.1	9.0	106.3	12.7	128.5	100.4	99.2
令和4年1月	279,176	85.2	84.2	101.2	85.6	125.9	95.7	8.4	98.8	11.0	111.1	100.0	98.7
2	275,366	84.1	85.2	100.8	83.9	128.0	97.3	8.8	103.5	12.8	129.3	99.9	98.8
3	293,530	89.6	88.2	101.0	89.1	131.8	100.2	9.2	108.2	13.0	131.3	99.7	98.8
4	289,669	88.4	92.5	103.3	87.4	138.1	104.9	9.5	111.8	13.1	132.3	100.5	99.2
5	280,298	85.6	84.3	101.7	84.4	128.4	97.6	8.6	101.2	11.3	114.1	100.3	99.6
6	458,872	140.1	131.2	102.4	138.2	139.7	106.2	9.0	105.9	12.4	125.3	100.6	99.9
7	409,288	125.0	143.5	103.0	122.2	137.0	104.1	9.1	107.1	13.5	136.4	100.8	99.8
8	287,237	87.7	91.8	103.2	85.8	128.8	97.9	8.4	98.8	11.9	120.2	100.8	100.1
9	289,312	88.3	88.6	103.1	85.9	133.7	101.6	9.0	105.9	12.1	122.2	100.5	99.6
10	286,655	87.5	92.2	102.9	84.4	133.3	101.3	9.4	110.6	13.6	137.4	100.6	99.2
11	292,652	89.4	90.3	103.7	85.6	135.9	103.3	9.6	112.9	14.1	142.4	100.5	97.4
12	604,635	184.6	195.6	103.8	176.1	134.9	102.5	9.4	110.6	13.8	139.4	100.9	99.2
令和5年1月	280,400	85.6	85.8	101.2	81.2	123.7	94.0	8.8	103.5	11.0	111.1	100.5	98.5
年 月	前				年				比				
	%	%	%	%	%	%	%	%	%	%	%	%	%
平成30年平均	1.0	1.5	0.6	0.1	△ 1.2	△ 6.0	△ 0.7	1.8	2.8				
令和元	△ 1.7	△ 1.8	△ 1.0	△ 2.4	△ 2.1	△ 2.3	△ 5.3	1.2	1.4				
2	△ 1.7	△ 4.0	△ 0.9	△ 1.5	△ 3.4	△ 14.9	△ 25.2	0.0	0.0				
3	0.8	1.6	1.3	1.7	1.0	2.2	8.7	0.1	△ 1.7				
4	2.2	4.0	1.2	△ 0.7	0.1	3.9	18.1	0.3	0.9				
年 月	前				年				同 月				
令和4年1月	1.5	1.3	0.9	1.7	1.3	3.6	26.4	0.3	0.7				
2	0.0	2.7	△ 0.4	△ 0.8	△ 0.3	3.2	27.9	0.5	1.1				
3	△ 0.1	1.3	△ 0.6	△ 1.1	△ 1.6	0.8	23.8	0.3	0.3				
4	1.3	3.4	1.2	△ 1.6	△ 0.7	6.5	16.9	0.2	0.4				
5	0.7	1.3	1.1	△ 1.9	1.6	3.5	12.9	0.0	0.7				
6	2.4	6.4	1.3	△ 0.2	2.0	8.3	16.9	0.5	2.0				
7	1.9	7.5	1.1	△ 1.5	△ 0.9	2.0	20.5	0.0	0.6				
8	3.7	6.7	2.2	0.4	1.9	2.2	14.4	0.3	1.4				
9	3.6	2.5	1.5	0.1	1.1	4.4	8.8	0.4	1.8				
10	2.7	8.9	1.4	△ 1.7	△ 1.9	4.2	14.2	0.3	0.6				
11	2.6	2.6	1.8	△ 2.5	△ 0.8	8.9	18.4	0.1	△ 0.4				
12	3.6	2.9	2.5	△ 1.9	△ 0.6	△ 0.2	18.9	0.8	2.1				
令和5年1月	0.5	1.9	0.0	△ 5.1	△ 1.8	4.8	0.0	0.5	△ 0.2				

(規模30人以上)

年 月	賃 金					労 働 時 間						常 用 雇 用	
	名 目				実 質	総 実		所 定 外					
	現金給与総額			きま給	総額			産 業 計		産 業 計		製 造 業	
	産 業 計		製 造 業	産 業 計		実 数	指 数			実 数	指 数	実 数	指 数
	実 額	指 数	指 数	指 数	指 数	実 数	指 数	実 数	指 数	実 数	指 数	指 数	指 数
平成 30 年平均	379,983	102.8	103.2	101.1	103.3	143.8	104.9	11.5	114.6	15.2	125.0	99.3	100.0
令和 元	374,168	101.3	102.6	100.8	101.1	141.9	103.6	11.6	116.0	15.2	124.7	100.2	101.3
2	369,194	100.0	100.0	100.0	100.0	137.0	100.0	10.0	100.0	12.2	100.0	100.0	100.0
3	373,155	101.1	99.4	101.1	102.0	137.8	100.5	10.3	102.8	12.2	100.7	99.6	98.5
4	383,871	103.9	102.5	103.1	101.9	139.0	101.4	10.6	105.5	14.2	116.2	99.1	98.2
令和 4 年 1 月	306,657	83.1	79.7	101.0	83.5	132.0	96.3	10.0	100.0	12.7	104.1	98.8	97.8
2	305,869	82.8	79.6	101.5	82.6	133.0	97.0	10.3	103.0	14.3	117.2	98.8	98.0
3	330,720	89.6	82.7	101.9	89.1	138.4	100.9	11.0	110.0	14.9	122.1	98.6	98.0
4	325,170	88.1	89.0	104.0	87.1	144.1	105.1	11.1	111.0	14.9	122.1	99.9	99.4
5	311,046	84.2	80.1	101.9	83.0	133.3	97.2	10.1	101.0	13.4	109.8	99.4	99.1
6	566,287	153.4	134.0	102.9	151.3	146.4	106.8	10.8	108.0	14.7	120.5	99.4	99.2
7	451,424	122.3	142.6	102.9	119.6	143.0	104.3	10.7	107.0	15.1	123.8	99.4	98.9
8	312,901	84.8	86.0	103.2	83.0	134.0	97.7	9.8	98.0	13.1	107.4	99.3	98.6
9	327,432	88.7	85.0	104.5	86.3	140.6	102.6	10.4	104.0	13.7	112.3	99.0	98.2
10	320,614	86.8	88.2	103.9	83.7	139.7	101.9	10.7	107.0	14.2	116.4	99.1	98.1
11	326,889	88.5	84.6	104.6	84.7	142.2	103.7	10.9	109.0	15.0	123.0	98.7	94.9
12	719,989	195.0	198.7	104.8	186.1	140.8	102.7	10.8	108.0	14.1	115.6	99.2	98.1
令和 5 年 1 月	308,436	83.5	81.5	101.6	79.2	131.2	95.7	10.3	103.0	12.3	100.8	99.0	97.9
年 月	前				年				比				
平成 30 年平均	%	%	%	%	%	%	%	%	%	%	%	%	%
令和 元	△ 1.5	△ 0.7	△ 0.3	△ 2.2	△ 1.3	1.2	△ 0.2	0.8	1.4	△ 0.1	△ 1.3	△ 0.1	△ 1.3
2	△ 1.2	△ 2.5	△ 0.7	△ 1.0	△ 3.4	△ 13.8	△ 19.8	△ 0.1	△ 1.3	△ 0.1	△ 1.3	△ 0.1	△ 1.3
3	1.0	△ 0.5	1.0	2.0	0.5	2.9	0.6	△ 0.4	△ 1.6	△ 0.4	△ 1.6	△ 0.4	△ 1.6
4	2.8	3.1	2.0	△ 0.1	0.9	2.6	15.4	△ 0.5	△ 0.3	△ 0.5	△ 0.3	△ 0.5	△ 0.3
年 月	前				年				同 月				
令和 4 年 1 月	2.2	0.4	1.3	2.5	1.0	2.2	20.5	△ 0.8	△ 1.1	△ 0.8	△ 1.1	△ 0.8	△ 1.1
2	0.9	1.9	0.4	0.0	0.6	3.2	18.7	△ 0.4	△ 0.7	△ 0.4	△ 0.7	△ 0.4	△ 0.7
3	2.4	△ 0.7	0.8	1.4	△ 1.3	0.2	22.6	△ 0.4	△ 0.5	△ 0.4	△ 0.5	△ 0.4	△ 0.5
4	2.6	3.4	1.8	△ 0.3	△ 0.2	4.9	18.8	△ 0.1	△ 0.1	△ 0.1	△ 0.1	△ 0.1	△ 0.1
5	0.8	1.0	1.1	△ 1.8	1.0	1.2	19.1	△ 0.9	△ 0.9	△ 0.9	△ 0.9	△ 0.9	△ 0.9
6	3.9	2.6	2.4	1.2	3.5	10.4	21.0	△ 0.6	0.5	△ 0.6	0.5	△ 0.6	0.5
7	1.7	7.2	2.0	△ 1.6	0.9	5.1	24.3	△ 0.9	△ 0.4	△ 0.9	△ 0.4	△ 0.9	△ 0.4
8	4.0	6.7	2.8	0.9	2.6	1.2	7.8	△ 0.5	0.0	△ 0.5	0.0	△ 0.5	0.0
9	7.1	3.7	3.5	3.5	3.3	3.2	12.8	△ 0.4	△ 0.2	△ 0.4	△ 0.2	△ 0.4	△ 0.2
10	4.1	9.4	2.5	△ 0.5	△ 1.1	△ 0.7	8.1	△ 0.2	0.4	△ 0.2	0.4	△ 0.2	0.4
11	3.8	△ 0.1	2.5	△ 1.5	0.2	4.0	7.5	△ 0.5	△ 2.5	△ 0.5	△ 2.5	△ 0.5	△ 2.5
12	1.6	1.8	2.9	△ 3.8	△ 0.3	△ 2.5	7.3	0.3	2.4	0.3	2.4	0.3	2.4
令和 5 年 1 月	0.5	2.3	0.6	△ 5.1	△ 0.6	3.0	△ 3.2	0.2	0.1	0.2	0.1	0.2	0.1

■ 毎月勤労統計調査地方調査の概要

1. 調査の目的

この調査は、統計法に基づく基幹統計に指定され、大阪府における常用労働者の賃金、労働時間及び雇用について毎月の変動を明らかにすることを目的としている。

2. 調査の範囲

大阪府における地方調査は、日本標準産業分類に定める「鉱業、採石業、砂利採取業」、「建設業」、「製造業」、「電気・ガス・熱供給・水道業」、「情報通信業」、「運輸業、郵便業」、「卸売業、小売業」、「金融業、保険業」、「不動産業、物品賃貸業」、「学術研究、専門・技術サービス業」、「宿泊業、飲食サービス業」、「生活関連サービス業、娯楽業」、「教育、学習支援業」、「医療、福祉」、「複合サービス事業」、「サービス業（他に分類されないもの）」に属し、5人以上の常用労働者を雇用する民営、官営及び公営の全事業所から抽出された約2,300事業所について調査を行っている。

なお、「鉱業、採石業、砂利採取業」は抽出事業所が少ないため、各表には表章していない。

3. 調査の種類

- (1) 第一種事業所調査…常用労働者30以上の事業所（対象約1,300事業所）
- (2) 第二種事業所調査…常用労働者5～29人の事業所（対象約1,000事業所）

4. 調査事項の定義

(1) 現金給与額

- ・「現金給与総額」とは、所得税、社会保険料、組合費等の諸控除金を差し引く以前の金額である。
- ・「きまって支給する給与」（定期給与）とは、労働協約、団体協約あるいは就業規則等によってあらかじめ定められている支給条件、算定方法によって支給される給与で、超過労働給与を含む。
- ・「超過労働給与」とは、所定の労働時間を超える労働に対して支給される給与や休日労働、深夜労働に対して支給される給与であり、時間外勤務手当、早朝出勤手当、休日出勤手当、深夜手当等である。
- ・「所定内給与」とは、「きまって支給する給与」から「超過労働給与」を差し引いた額である。
- ・「特別給与」とは、「賞与」、「定昇・ベースアップ等の追給」、「3ヵ月を超える期間で算定される通勤手当」及び「その他」であって、支給額が契約等によってあらかじめ確定していても非常にまれに支給されたり支給事由の発生が不確定であるものも含める。なお、調査票では「特別に支払われた給与」としている。
- ・「現金給与総額」とは、「きまって支給する給与」と「特別給与」の合計額である。

(2) 出勤日数

調査期間中に労働者が実際に出勤した日数のことである。有給であっても事業所に出勤しない日は出勤日にはならないが、午前0時から翌日午前0時までの間に1時間でも就業すれば出勤日となる。

(3) 実労働時間数

- ・「実労働時間数」とは、調査期間中に労働者が実際に労働した時間である。休憩時間は給与が支給されていると否とにかかわらず除かれるが、運輸関係者等の手待時間は含まれる。本来の職

務外として行われる当宿直の時間は含まれない。

- ・「所定内労働時間数」とは、事業所の就業規則で定められた正規の始業時間と終業時間との間の、休憩時間を除いた実際に労働した時間である。
- ・「所定外労働時間数」とは、早出、残業、臨時の呼出、休日出勤等により行った実労働時間数である。
- ・「総実労働時間数」とは、「所定内労働時間数」と「所定外労働時間数」の合計である。

(4) 常用労働者

事業所に使用され給与を支払われている者（船員法に基づく船員を除く。）のうち、期間を定めず又は1ヵ月以上の期間を定めて雇用される者をいう。

理事、重役等の法人の役員や事業主の家族である従業者であっても、常時事業所に勤務して他の一般労働者と同じ給与規則で毎月給与の支払いを受けている者は含まれる。

(5) パートタイム労働者

常用労働者のうち、1日の所定労働時間が一般の労働者より短い者又は1日の所定労働時間はそれと同じで1週の所定労働日数がそれより短い者をいう。

5. 調査結果

この調査結果の数値は、調査対象事業所からの報告を基にして大阪府の常用労働者5人以上の事業所全てに対応するよう復元して算定したものである。

統計に関する情報がてんこ盛り！ 「大阪府の統計情報」



大阪府が有する様々な統計情報を中心としたポータルサイトです

皆様の「知りたい」にお応えするため、より見やすく・親しみやすく・探しやすいよう、トップページをリニューアルしました。スマホ・パソコンどちらでも見やすいレイアウトになっています。大阪の姿を『数字』で知りたいとき、どうぞご覧ください。

●「今のおおさかしてみる値！」

統計課が毎月調査・公表している主要4指標をトップページで紹介
*人口、消費者物価、雇用・給与・労働時間、工業生産・出荷・在庫

●ページトップに「調査名」「分野」「キーワード」など5つの「探す」ボタンを設置

●最近の統計はExcelファイルで掲載 *全てではありません

●大阪の姿がグラフで分かるハンディな冊子「データおおさか」をダウンロードできます

大阪府の統計情報



毎月勤労統計調査に ご理解、ご回答をお願いします



©2014 大阪府もずやん



リサイクル適性 (A)
この印刷物は、印刷用の紙へリサイクルできます。

総務部統計課勤労・教育グループ

〒559-8555 大阪市住之江区南港北1-14-16 大阪府咲洲庁舎(さきしまコスモタワー)19階

TEL 06(6210)9200・9201 / ファックス 06(6210)9210

ホームページ https://www.pref.osaka.lg.jp/toukei/top_portal/index.html