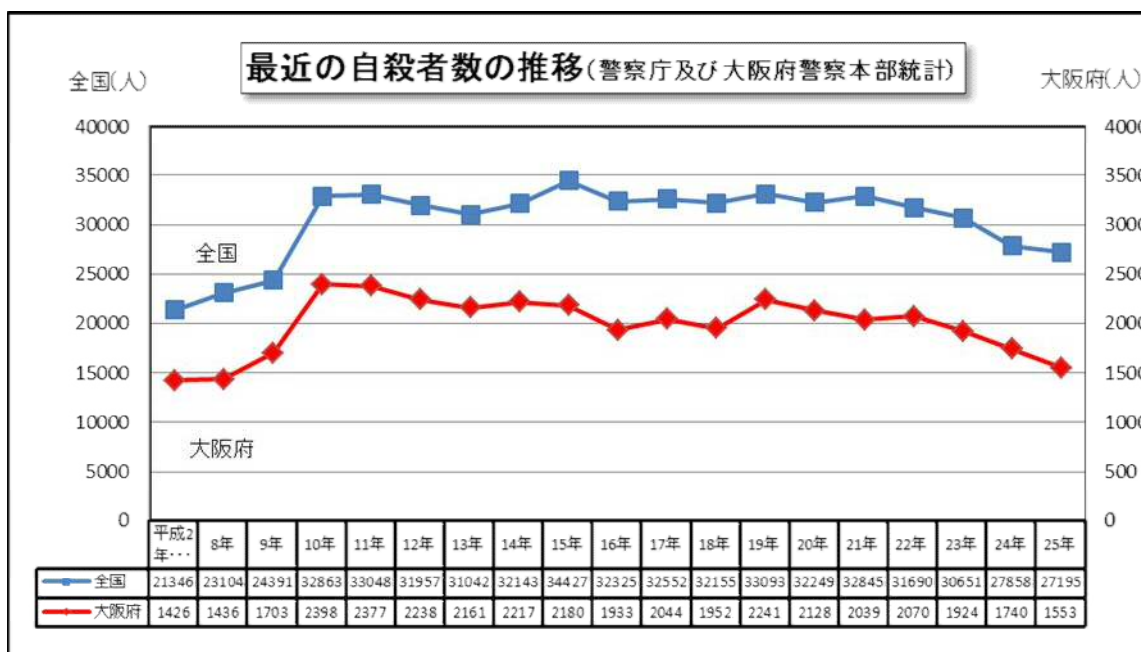


平成25年の大阪府の自殺者数の状況について

大阪府の自殺者数の推移

※警察庁及び大阪府警本部統計
(平成25年は速報値)



※平成25年については警察庁統計に基づき内閣府自殺対策推進室が再集計

対前年自殺者増減数上位5県

(平成25年は速報値)

		平成24年	平成25年	対前年比	
				増減数	増減率
増加	東京	2,762	2,825	63	2.3
	愛知	1,454	1,516	62	4.3
	京都	464	518	54	11.6
	香川	176	208	32	18.2
	長崎	284	313	29	10.2
減少	大阪	1,740	1,553	△ 187	△ 10.7
	神奈川	1,644	1,532	△ 112	△ 6.8
	熊本	448	376	△ 72	△ 16.1
	福岡	1,186	1,130	△ 56	△ 4.7
	山口	346	292	△ 54	△ 15.6

※警察庁統計に基づき内閣府自殺対策推進室が再集計

平成24年及び平成25年の自殺者数等の比較（都道府県別）

（平成25年は速報値）

	平成24年（確定値）		平成25年（速報値）		自殺者数対前年比	
	自殺者数	自殺死亡率	自殺者数	自殺死亡率	増減数	増減率
	人		人		人	%
全国	27,858	21.8	27,195	21.3	△ 663	△ 2.4
北海道	1,296	23.7	1,244	22.8	△ 52	△ 4.0
青森	356	26.4	339	25.1	△ 17	△ 4.8
岩手	353	27.1	373	28.6	20	5.7
宮城	508	21.8	485	20.9	△ 23	△ 4.5
秋田	315	29.6	297	27.9	△ 18	△ 5.7
山形	291	25.3	287	24.9	△ 4	△ 1.4
福島	453	23.1	466	23.8	13	2.9
茨城	627	21.3	615	20.9	△ 12	△ 1.9
栃木	504	25.3	489	24.5	△ 15	△ 3.0
群馬	513	25.8	516	25.9	3	0.6
埼玉	1,571	21.8	1,520	21.1	△ 51	△ 3.2
千葉	1,242	20.0	1,215	19.6	△ 27	△ 2.2
東京	2,762	20.9	2,825	21.4	63	2.3
神奈川	1,644	18.1	1,532	16.9	△ 112	△ 6.8
新潟	700	29.8	655	27.9	△ 45	△ 6.4
富山	264	24.4	257	23.8	△ 7	△ 2.7
石川	265	22.8	226	19.4	△ 39	△ 14.7
福井	181	22.7	164	20.5	△ 17	△ 9.4
山梨	280	32.9	259	30.4	△ 21	△ 7.5
長野	480	22.5	439	20.6	△ 41	△ 8.5
岐阜	468	22.7	449	21.8	△ 19	△ 4.1
静岡	834	22.3	840	22.5	6	0.7
愛知	1,454	19.6	1,516	20.4	62	4.3
三重	384	20.9	402	21.8	18	4.7
滋賀	306	21.6	334	23.6	28	9.2
京都	464	17.7	518	19.7	54	11.6
大阪	1,740	19.6	1,553	17.5	△ 187	△ 10.7
兵庫	1,225	22.0	1,180	21.2	△ 45	△ 3.7
奈良	262	18.8	242	17.4	△ 20	△ 7.6
和歌山	207	21.0	220	22.3	13	6.3
鳥取	130	22.3	130	22.3	0	0.0
島根	168	23.8	191	27.0	23	13.7
岡山	382	19.7	358	18.5	△ 24	△ 6.3
広島	614	21.6	632	22.2	18	2.9
山口	346	24.2	292	20.4	△ 54	△ 15.6
徳島	165	21.3	181	23.3	16	9.7
香川	176	17.8	208	21.0	32	18.2
愛媛	337	23.8	337	23.8	0	0.0
高知	214	28.5	183	24.3	△ 31	△ 14.5
福岡	1,186	23.3	1,130	22.2	△ 56	△ 4.7
佐賀	213	25.3	182	21.6	△ 31	△ 14.6
長崎	284	20.2	313	22.2	29	10.2
熊本	448	24.8	376	20.8	△ 72	△ 16.1
大分	278	23.5	270	22.8	△ 8	△ 2.9
宮崎	307	27.3	265	23.5	△ 42	△ 13.7
鹿児島	394	23.3	412	24.4	18	4.6
沖縄	267	18.9	278	19.7	11	4.1

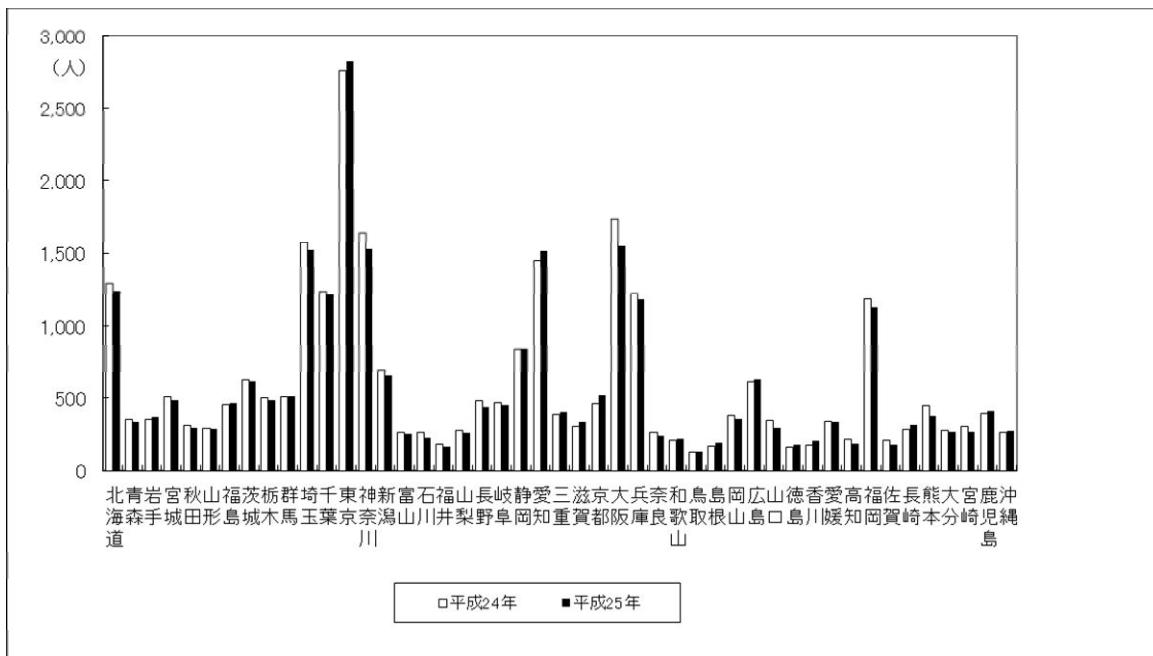
※警察庁統計に基づき内閣府自殺対策推進室が再集計

- 注 1. 平成25年は警察庁提供データ（12月末の速報値）により内閣府が作成（自殺者数は、死体が発見された都道府県及び月に計上している。）
2. 自殺死亡率：人口10万人当たりの自殺者数
3. 人口は、平成24年10月1日現在で算定（平成25年4月16日に公表された総務省「人口推計年報」に基づく）

平成 24 年及び平成 25 年の自殺者数等の比較(都道府県別グラフ)

自殺者数

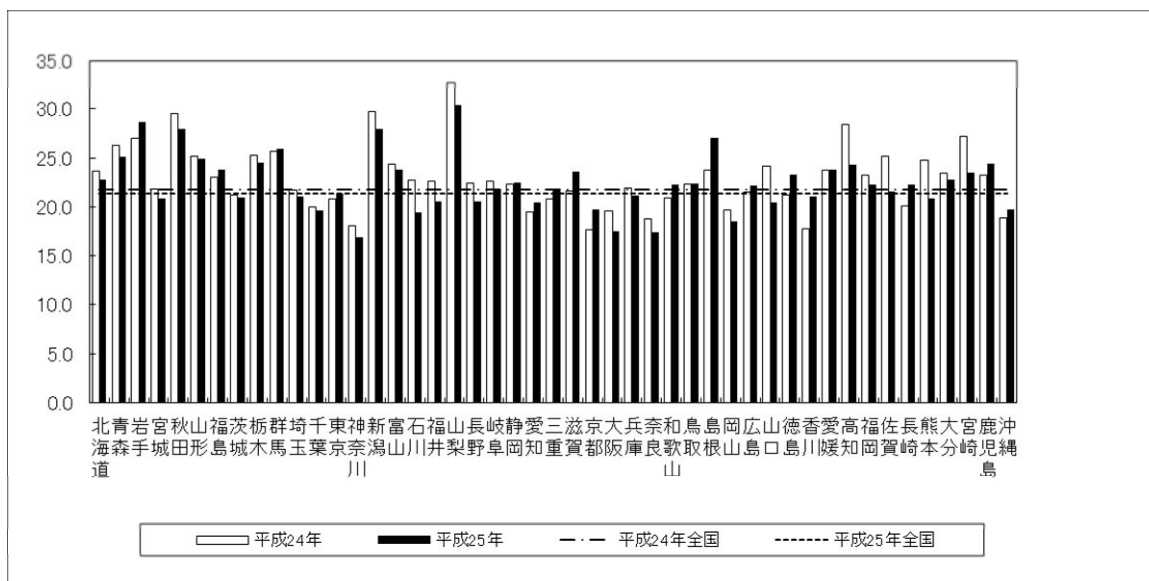
(平成25年は速報値)



※警察庁統計に基づき内閣府自殺対策推進室が再集計

自殺死亡率

(平成25年は速報値)



※警察庁統計に基づき内閣府自殺対策推進室が再集計