

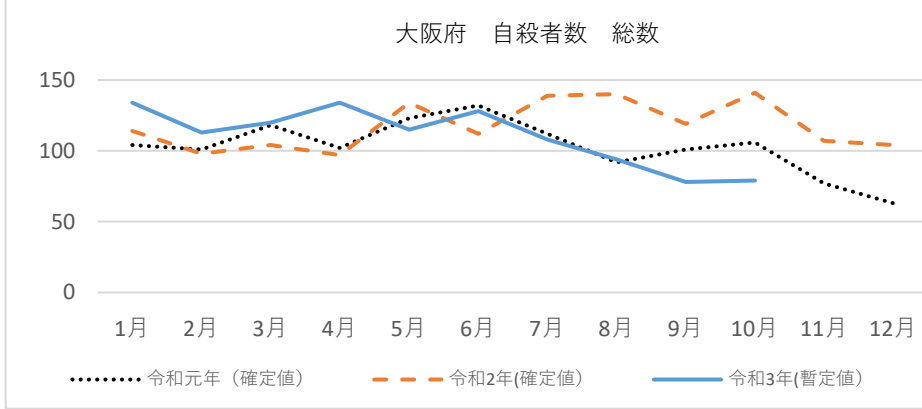
大阪府の月別自殺者数 令和元年から令和3年10月までの状況

資料1-4

出典：地域における自殺の基礎資料（警察庁自殺統計原票データに基づき厚生労働省が再集計）（発見日・発見地）

1 自殺者数（総数）

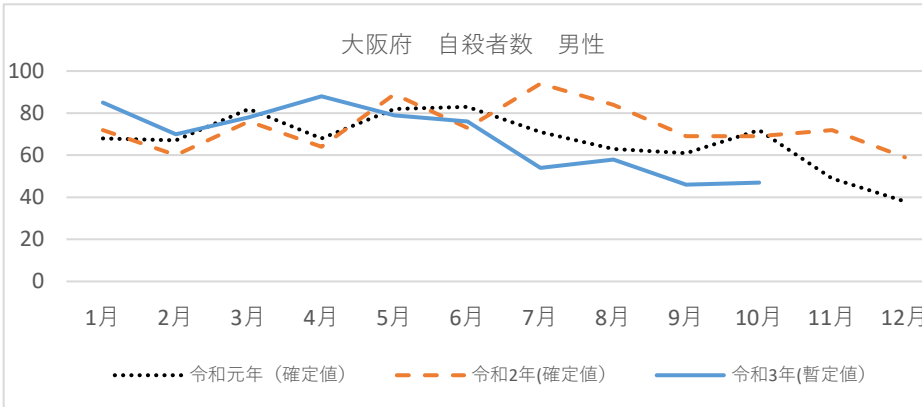
	1月	2月	3月	4月	5月	6月	7月	8月	9月	10月	11月	12月	1-10月	合計
令和元年（確定値）	104	101	118	102	123	132	112	92	101	106	77	63	1,091	1,231
令和2年（確定値）	114	98	104	97	134	112	139	140	119	141	107	104	1,198	1,409
令和3年（暫定値）	134	113	120	134	115	128	108	94	78	79			1,103	1,103



令和元年と令和3年は概ね同様の傾向。令和2年のみ異なっています。
各年の1月から10月までの小計では、令和3年の自殺者数は2年よりも減少しています。
（注：令和3年は暫定値のため、今後修正の可能性があります）

2 自殺者数（男性）

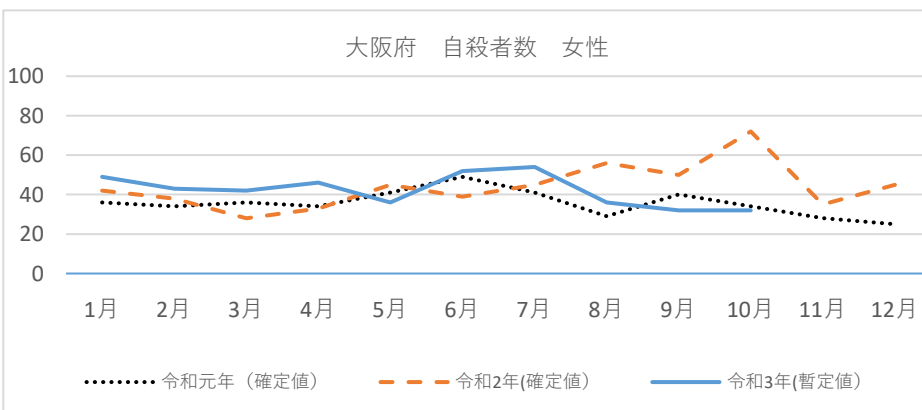
	1月	2月	3月	4月	5月	6月	7月	8月	9月	10月	11月	12月	1-10月	合計
令和元年（確定値）	68	67	82	68	82	83	71	63	61	72	49	38	717	804
令和2年（確定値）	72	60	76	64	89	73	94	84	69	69	72	59	750	881
令和3年（暫定値）	85	70	78	88	79	76	54	58	46	47			681	681



男性の自殺者数は、令和元年に比べて令和2年は増加しています。令和3年は1-10月の小計時点では前年に比べて減少しています。
全国の男性では令和2年に比べて令和3年は微増しています。
（注：令和3年は暫定値のため、今後修正の可能性があります）

3 自殺者数（女性）

	1月	2月	3月	4月	5月	6月	7月	8月	9月	10月	11月	12月	1-10月	合計
令和元年（確定値）	36	34	36	34	41	49	41	29	40	34	28	25	374	427
令和2年（確定値）	42	38	28	33	45	39	45	56	50	72	35	45	448	528
令和3年（暫定値）	49	43	42	46	36	52	54	36	32	32			422	422



女性の自殺者数は、元年に比べて令和2年は増加しています。1-10月の小計時点において、前年に比べて令和3年は減少しています。
全国の女性は令和2年に比べて3年は増加しています。
（注：令和3年は暫定値のため、今後修正の可能性があります。）