

表1 2015年に報告されたHIV感染者及びAIDS患者の内訳と前年の比較

診断区分	項目	区分	日本国籍				外国国籍				合計			
			2013	2014	2015	差	2013	2014	2015	差	2013	2014	2015	差
HIV	合計		160	152	156	4	12	4	12	8	172	156	168	12
	感染経路	異性間性的接触	20	17	30	13	0	0	0	0	20	17	30	13
		同性間性的接触*1	124	123	114	-9	10	4	10	6	134	127	124	-3
		静注薬物使用	0	1	0	-1	0	0	0	0	0	1	0	-1
		母子感染	0	0	0	0	0	0	0	0	0	0	0	0
		その他 *2	4	1	0	-1	1	0	0	0	5	1	0	-1
	不明	12	10	12	2	1	0	2	2	13	10	14	4	
	性	男	157	148	151	3	12	4	12	8	169	152	163	11
		女	3	4	5	1	0	0	0	0	3	4	5	1
	感染場所	国内	150	142	141	-1	9	4	7	3	159	146	148	2
海外		2	4	4	0	1	0	1	1	3	4	5	1	
不明		8	6	11	5	2	0	4	4	10	6	15	9	
AIDS	合計		54	52	53	1	0	1	0	-1	54	53	53	0
	感染経路	異性間性的接触	7	7	8	1	0	0	0	0	7	7	8	1
		同性間性的接触*1	34	35	32	-3	0	0	0	0	34	35	32	-3
		静注薬物使用	0	0	0	0	0	0	0	0	0	0	0	0
		母子感染	0	0	0	0	0	0	0	0	0	0	0	0
		その他 *2	3	1	1	0	0	0	0	0	3	1	1	0
	不明	10	9	12	3	0	1	0	-1	10	10	12	2	
	性	男	54	51	53	2	0	1	0	-1	54	52	53	1
		女	0	1	0	-1	0	0	0	0	0	1	0	-1
	感染場所	国内	49	44	40	-4	0	0	0	0	49	44	40	-4
海外		0	2	0	-2	0	0	0	0	0	2	0	-2	
不明		5	6	13	7	0	1	0	-1	5	7	13	6	

*1 同性間性的接触による感染は男性のみ。(両性間性的接触による感染を含む。)

*2 輸血、臓器移植に伴う感染及び可能性のある感染経路が複数ある場合を含む。

図1-1 2015年に報告されたHIV感染者の感染場所と前年の比較

縦軸(感染場所)・横軸(件数)

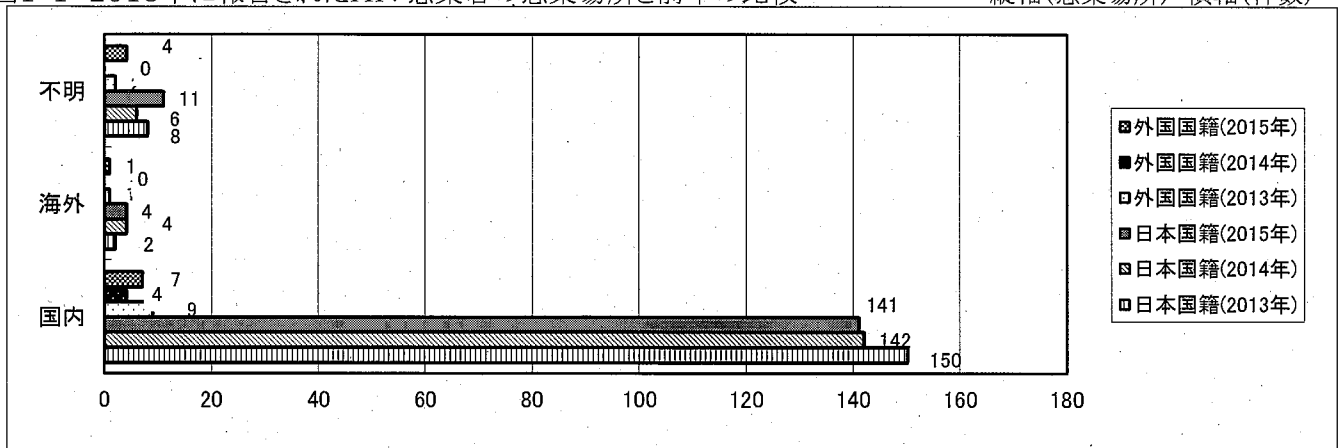


図1-2 2015年に報告されたAIDS患者の感染場所と前年の比較

縦軸(感染場所)・横軸(件数)

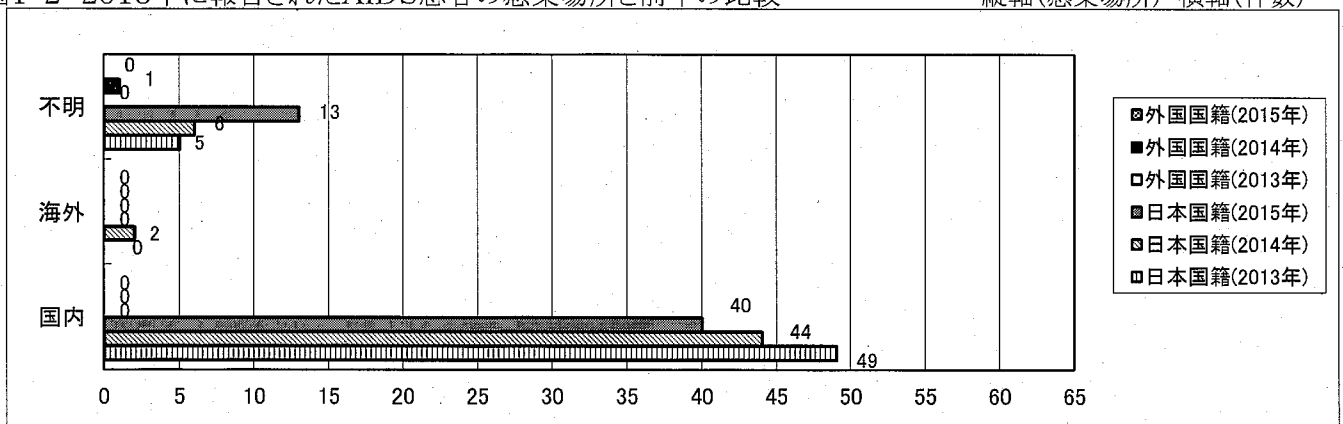


図2-1 2015年に報告されたHIV感染者の性と前年の比較

縦軸(性)・横軸(件数)

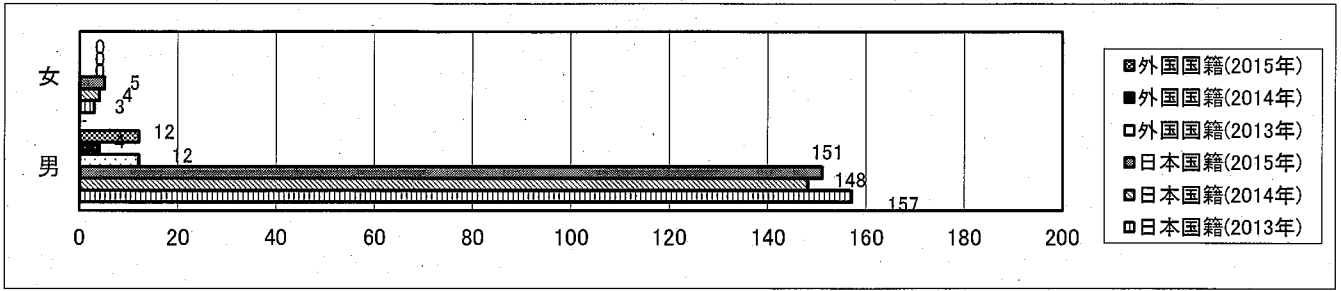


図2-2 2015年に報告されたAIDS患者の性と前年の比較

縦軸(性)・横軸(件数)

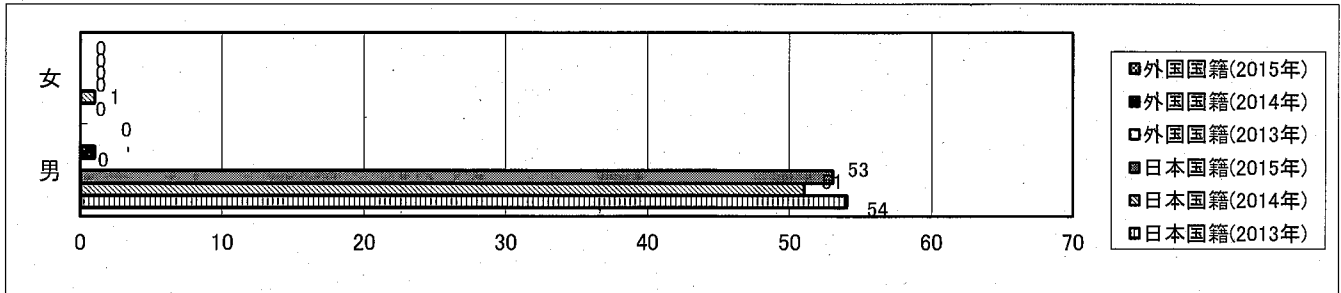


図3-1 2015年に報告されたHIV感染者の感染経路と前年の比較

縦軸(感染経路)・横軸(件数)

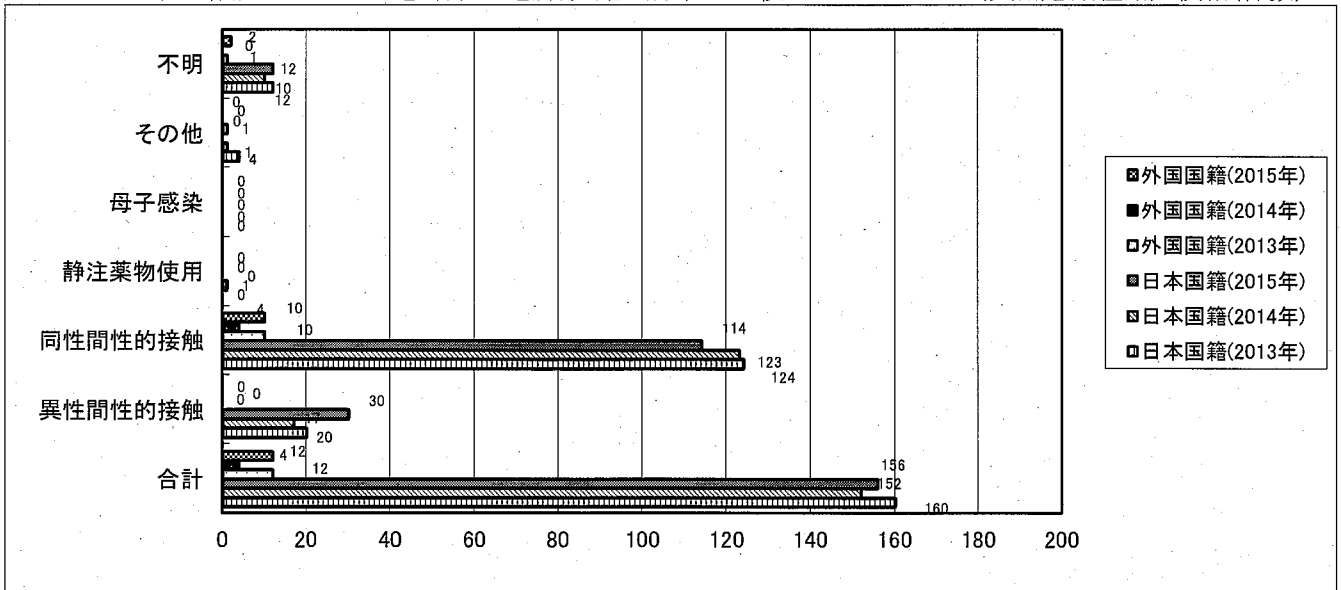


図3-2 2015年に報告されたAIDS患者の感染経路と前年の比較

縦軸(感染経路)・横軸(件数)

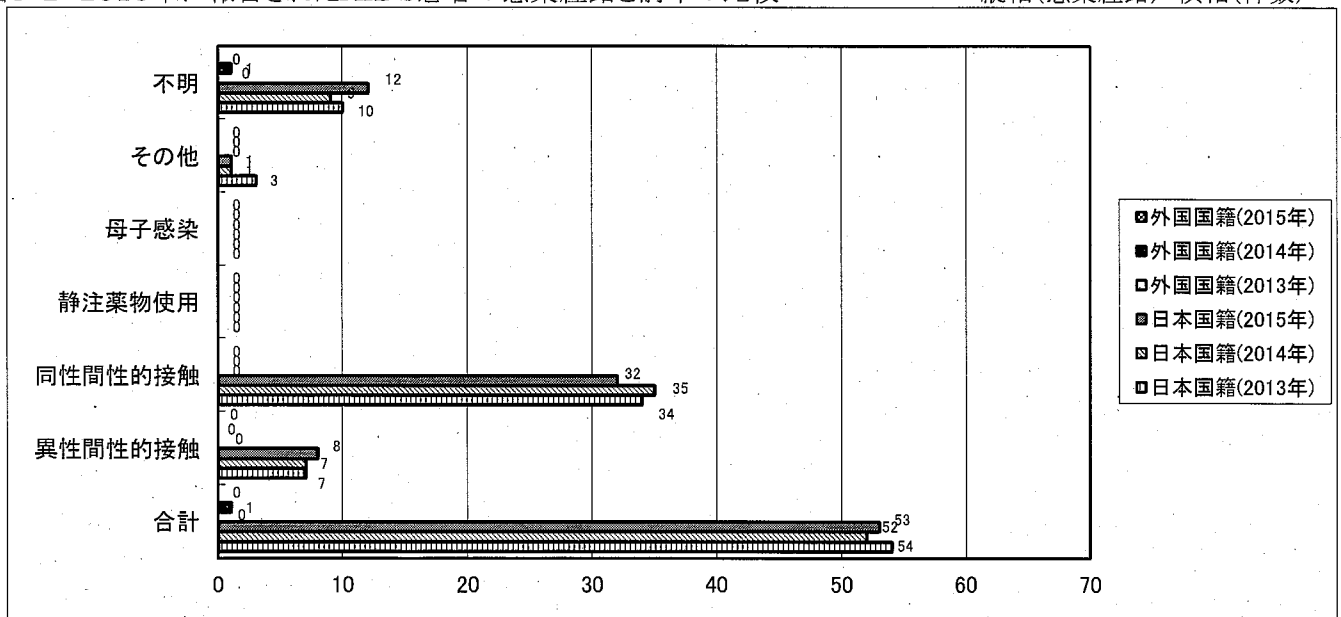


表2 2015年末現在のHIV感染者及びAIDS患者の国籍、性、感染経路別累積報告件数

診断区分	感染経路	日本国籍			外国国籍			合計			合計 (%)
		男	女	合計	男	女	合計	男	女	合計	
HIV	異性間性的接触	242	36	278	25	25	50	267	61	328	14.3%
	同性間性的接触*1	1640	0	1640	73	0	73	1713	0	1713	74.8%
	静注薬物使用	7	0	7	0	0	0	7	0	7	0.3%
	母子感染	1	0	1	0	1	1	1	1	2	0.1%
	その他 *2	31	4	35	3	1	4	34	5	39	1.7%
	不明	129	5	134	46	21	67	175	26	201	8.8%
合計		2050	45	2095	147	48	195	2197	93	2290	100.0%
AIDS	異性間性的接触	137	8	145	12	8	20	149	16	165	22.2%
	同性間性的接触*1	380	0	380	10	0	10	390	0	390	52.6%
	静注薬物使用	2	0	2	0	0	0	2	0	2	0.3%
	母子感染	0	1	1	0	0	0	0	1	1	0.1%
	その他 *2	23	0	23	0	2	2	23	2	25	3.4%
	不明	135	2	137	18	4	22	153	6	159	21.4%
合計		677	11	688	40	14	54	717	25	742	100.0%

*1 同性間性的接触による感染は男性のみ。(両性間性的接触による感染を含む。)

*2 輸血、臓器移植に伴う感染及び可能性のある感染経路が複数ある場合を含む。

図4-1 2015年末現在のHIV感染者の国籍、性、感染経路別累積報告数 縦軸(感染経路)・横軸(件数)

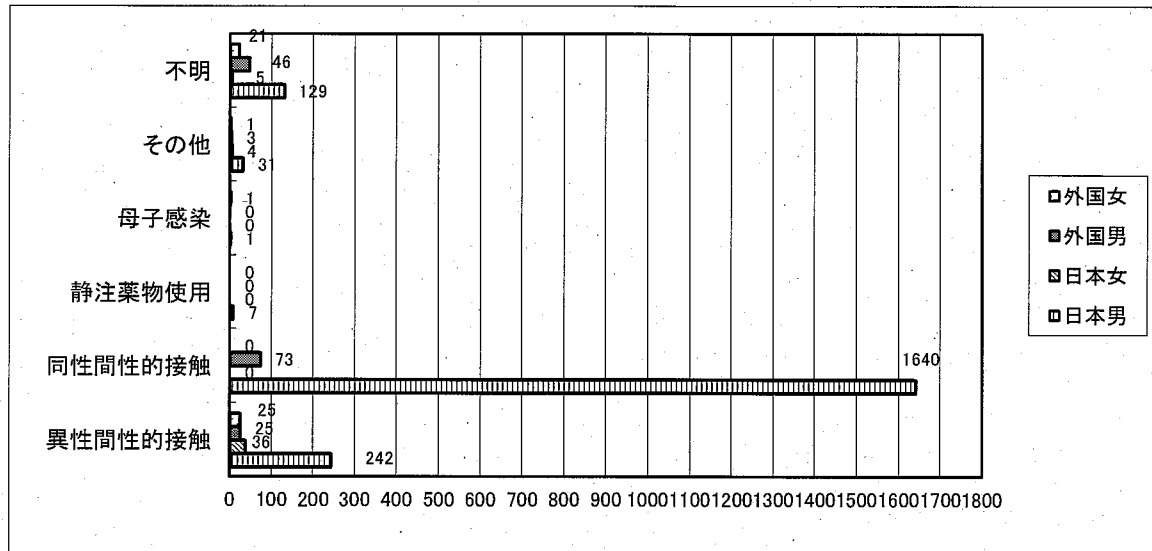


図4-2 2015年末現在のAIDS患者の国籍、性、感染経路別累積報告数 縦軸(感染経路)・横軸(件数)

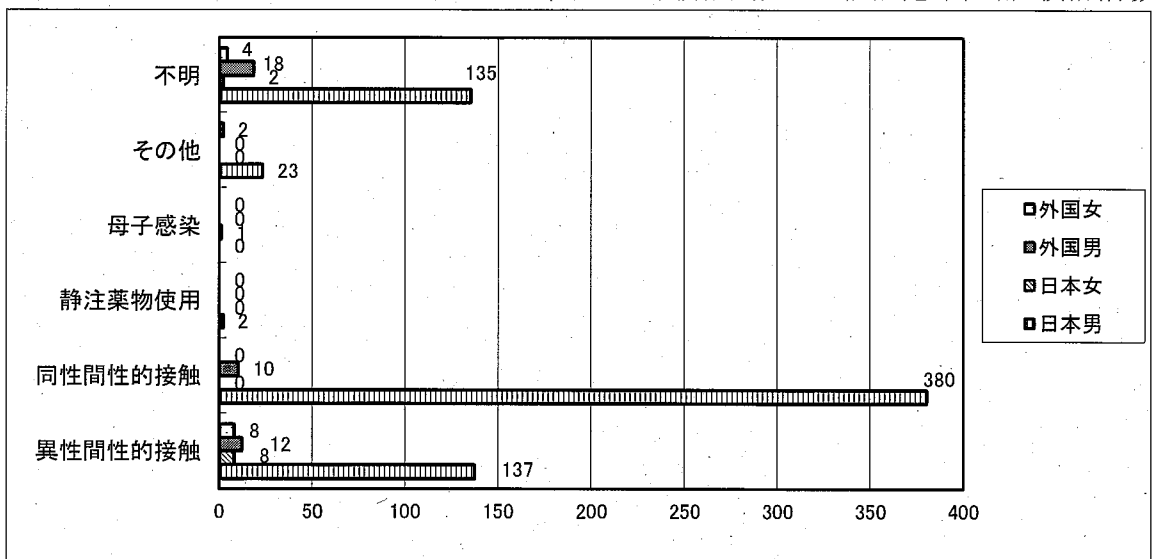


表3 HIV感染者及びAIDS患者の国籍、性別年次推移

HIV/AIDS	国籍	性別	年次推移													合計	割合(%)														
			'89	'90	'91	'92	'93	'94	'95	'96	'97	'98	'99	2000	'01			'02	'03	'04	'05	'06	'07	'08	'09	'10	'11	'12	'13	'14	'15
HIV	日本	男	2	3	5	7	4	10	5	6	18	24	38	33	63	64	70	100	108	120	133	175	155	186	151	114	157	148	151	2050	89.5%
		女	0	0	1	1	3	4	0	0	0	2	0	0	0	1	1	0	5	1	2	3	1	3	2	3	3	4	5	45	2.0%
	合計	2	3	6	8	7	14	5	6	18	26	38	33	63	65	71	100	113	121	135	178	156	189	153	117	160	152	156	2095	91.5%	
	外国	男	0	2	2	1	2	4	1	3	2	7	4	1	0	6	4	4	8	6	10	8	14	8	15	7	12	4	12	147	6.4%
女	0	0	0	12	4	2	3	1	7	6	2	0	0	1	2	1	0	1	2	1	1	1	1	0	0	0	0	0	48	2.1%	
合計	0	2	2	13	6	6	4	4	9	13	6	1	0	7	6	5	8	7	12	9	15	9	16	7	12	4	12	195	8.5%		
合計			2	5	8	21	13	20	9	10	27	39	44	34	63	72	77	105	121	128	147	187	171	198	169	124	172	156	168	2290	100.0%
AIDS	日本	男	2	1	3	2	3	3	4	3	9	8	17	14	18	20	16	25	25	22	38	48	59	66	60	53	54	51	53	677	91.2%
		女	0	0	0	1	0	2	0	1	0	0	0	0	2	0	0	1	1	0	0	0	1	0	0	1	0	0	0	11	1.5%
	合計	2	1	3	3	3	5	4	4	9	8	17	14	20	20	16	26	26	22	38	48	60	66	60	54	54	52	53	688	92.7%	
	外国	男	0	1	0	3	0	0	1	0	1	3	1	2	1	3	3	1	4	2	1	2	1	2	5	2	0	1	0	40	5.4%
女	0	0	0	0	1	0	1	0	1	1	1	1	3	0	0	0	1	0	2	1	1	1	0	0	0	0	0	0	14	1.9%	
合計	0	1	0	3	1	0	2	0	2	4	2	3	4	3	3	1	5	2	3	3	2	2	5	2	0	1	0	54	7.3%		
合計			2	2	3	6	4	5	6	4	11	12	19	17	24	23	19	27	31	24	41	51	62	68	65	56	54	53	53	742	100.0%

図5 HIV感染者及びAIDS患者の国籍、性別年次推移

縦軸(件数)・横軸(年)

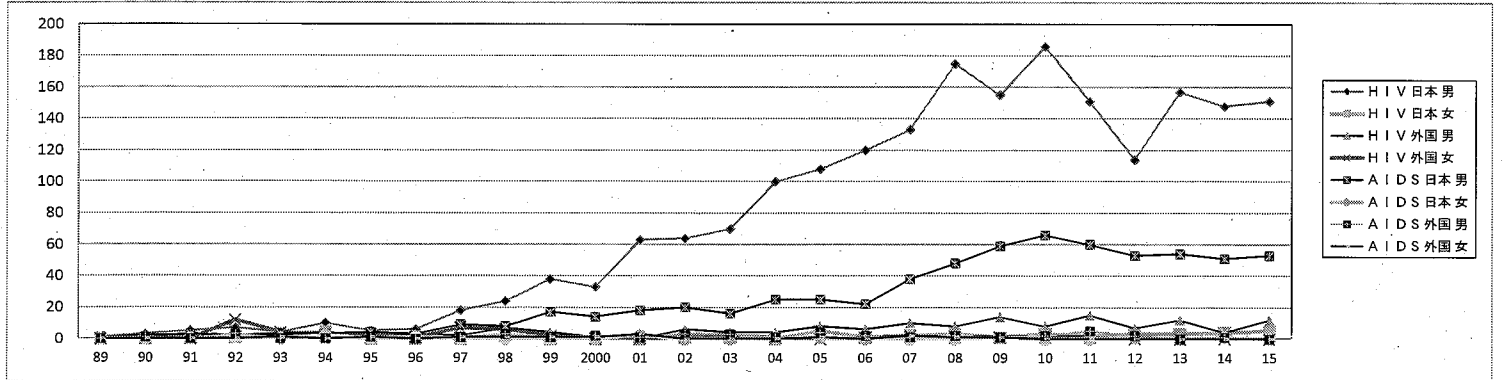


図6-1 HIV感染者の感染経路別年次推移

縦軸(件数)・横軸(年)

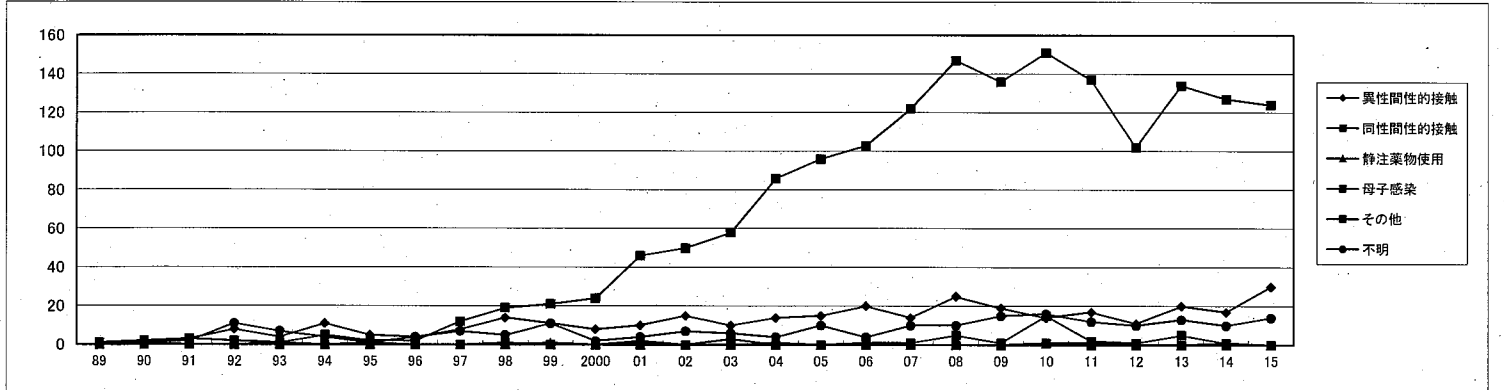


図6-2 AIDS患者の感染経路別年次推移

縦軸(件数)・横軸(年)

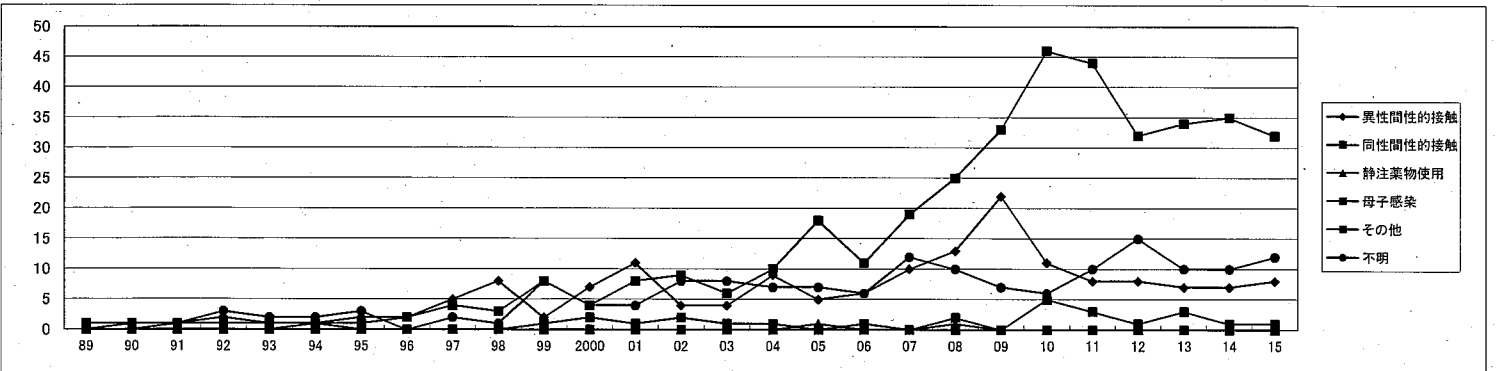


表4 HIV感染者及びAIDS患者の国籍、感染経路別年次推移

診断区分	国籍	感染経路	年次推移																							合計	(%)					
			1989	1990	1991	1992	1993	1994	1995	1996	1997	1998	1999	2000	2001	2002	2003	2004	2005	2006	2007	2008	2009	2010	2011			2012	2013	2014	2015	
HIV	日本	異性間性的接触	0	1	2	6	3	9	3	2	2	7	8	8	10	12	8	11	14	17	11	22	16	13	15	11	20	17	30	278	13.3%	
		同性間性的接触*1	1	1	3	2	1	4	2	2	12	16	20	24	46	48	57	86	93	100	117	144	130	147	127	96	124	123	114	1640	78.3%	
		静注薬物使用	0	1	0	0	0	0	0	0	0	0	1	0	1	0	0	1	0	0	0	0	0	0	1	1	0	0	1	0	7	0.3%
		母子感染	0	0	0	0	0	0	0	0	0	0	0	0	0	0	0	0	0	0	0	0	0	0	1	0	0	0	0	0	1	0.0%
		その他 *2	0	0	0	0	1	0	0	0	0	0	0	0	2	0	3	0	0	1	1	4	1	14	2	1	4	1	0	35	1.7%	
		不明	1	0	1	0	2	1	0	2	4	3	9	1	4	5	3	2	6	3	6	8	9	13	8	9	12	10	12	134	6.4%	
	合計	2	3	6	8	7	14	5	6	18	26	38	33	63	65	71	100	113	121	135	178	156	189	153	117	160	152	156	2095	100.0%		
	外国	異性間性的接触	0	0	1	2	1	2	2	2	6	7	3	0	0	3	2	3	1	3	3	3	3	1	2	0	0	0	0	50	25.6%	
		同性間性的接触*1	0	1	0	0	0	1	0	0	0	3	1	0	0	2	1	0	3	3	5	3	6	4	10	6	10	4	10	73	37.4%	
		静注薬物使用	0	0	0	0	0	0	0	0	0	0	0	0	0	0	0	0	0	0	0	0	0	0	0	0	0	0	0	0	0.0%	
		母子感染	0	0	0	0	0	0	1	0	0	0	0	0	0	0	0	0	0	0	0	0	0	0	0	0	0	0	0	1	0.5%	
		その他 *2	0	0	0	0	0	0	0	0	0	1	0	0	0	0	0	0	0	0	0	1	0	1	0	1	0	0	1	0	4	2.1%
		不明	0	1	1	11	5	3	1	2	3	2	2	1	0	2	3	2	4	1	4	2	6	3	4	1	1	1	0	2	67	34.4%
	合計	0	2	2	13	6	6	4	4	9	13	6	1	0	7	6	5	8	7	12	9	15	9	16	7	12	4	12	195	100.0%		
	合計	異性間性的接触	0	1	3	8	4	11	5	4	8	14	11	8	10	15	10	14	15	20	14	25	19	14	17	11	20	17	30	328	14.3%	
同性間性的接触*1		1	2	3	2	1	5	2	2	12	19	21	24	46	50	58	86	96	103	122	147	136	151	137	102	134	127	124	1713	74.8%		
静注薬物使用		0	1	0	0	0	0	0	0	0	0	1	0	1	0	0	1	0	0	0	0	0	0	1	0	0	0	0	0	0.3%		
母子感染		0	0	0	0	0	0	1	0	0	0	0	0	0	0	0	0	0	0	0	0	0	0	1	0	0	0	0	2	0.1%		
その他 *2		0	0	0	0	1	0	0	0	0	1	0	0	2	0	3	0	0	1	1	5	1	15	2	1	5	1	0	39	1.7%		
不明		1	1	2	11	7	4	1	4	7	5	11	2	4	7	6	4	10	4	10	10	15	16	12	10	13	10	14	201	8.8%		
合計	2	5	8	21	13	20	9	10	27	39	44	34	63	72	77	105	121	128	147	187	171	198	169	124	172	156	168	2290	100.0%			
AIDS	日本	異性間性的接触	0	0	1	2	0	1	2	2	4	4	1	6	7	4	4	9	5	6	9	11	20	9	8	8	7	7	8	145	21.1%	
		同性間性的接触*1	1	1	1	0	1	1	1	2	4	3	8	3	8	9	5	10	16	10	19	25	33	46	41	31	34	35	32	380	55.2%	
		静注薬物使用	0	0	0	0	0	0	0	0	0	0	0	0	0	0	0	0	1	0	0	1	0	0	0	0	0	0	0	2	0.3%	
		母子感染	0	0	0	0	0	1	0	0	0	0	0	0	0	0	0	0	0	0	0	0	0	0	0	0	0	0	0	1	0.1%	
		その他 *2	0	0	0	0	0	0	0	0	0	0	0	1	1	2	1	1	0	1	0	2	0	5	3	1	3	1	1	23	3.3%	
		不明	1	0	1	1	2	2	1	0	1	1	8	4	4	5	6	6	4	5	10	9	7	6	8	14	10	9	12	137	19.9%	
	合計	2	1	3	3	3	5	4	4	9	8	17	14	20	20	16	26	26	22	38	48	60	66	60	54	54	52	53	688	100.0%		
	外国	異性間性的接触	0	1	0	0	1	0	0	0	1	4	1	1	4	0	0	0	0	0	1	2	2	2	0	0	0	0	0	20	37.0%	
		同性間性的接触*1	0	0	0	1	0	0	0	0	0	0	1	0	0	1	0	2	1	0	0	0	0	3	1	0	0	0	0	10	18.5%	
		静注薬物使用	0	0	0	0	0	0	0	0	0	0	0	0	0	0	0	0	0	0	0	0	0	0	0	0	0	0	0	0	0.0%	
		母子感染	0	0	0	0	0	0	0	0	0	0	0	0	0	0	0	0	0	0	0	0	0	0	0	0	0	0	0	0	0.0%	
		その他 *2	0	0	0	0	0	0	0	0	0	0	1	1	0	0	0	0	0	0	0	0	0	0	0	0	0	0	0	2	3.7%	
		不明	0	0	0	2	0	0	2	0	1	0	0	0	0	3	2	1	3	1	2	1	0	0	2	1	0	1	0	22	40.7%	
	合計	0	1	0	3	1	0	2	0	2	4	2	3	4	3	3	1	5	2	3	3	2	2	5	2	0	0	0	54	100.0%		
	合計	異性間性的接触	0	1	1	2	1	1	2	2	5	8	2	7	11	4	4	9	5	6	10	13	22	11	8	8	7	7	8	165	22.2%	
同性間性的接触*1		1	1	1	1	1	1	2	4	3	8	4	8	9	6	10	18	11	19	25	33	46	44	32	34	35	32	390	52.6%			
静注薬物使用		0	0	0	0	0	0	0	0	0	0	0	0	0	0	0	0	1	0	0	1	0	0	0	0	0	0	0	2	0.3%		
母子感染		0	0	0	0	0	1	0	0	0	0	0	0	0	0	0	0	0	0	0	0	0	0	0	0	0	0	0	1	0.1%		
その他 *2		0	0	0	0	0	0	0	0	0	0	1	2	1	2	1	1	0	1	0	2	0	5	3	1	3	1	1	25	3.4%		
不明		1	0	1	3	2	2	3	0	2	1	8	4	4	8	8	7	7	6	12	10	7	6	10	15	10	10	12	159	21.4%		
合計	2	2	3	6	4	5	6	4	11	12	19	17	24	23	19	27	31	24	41	51	62	68	65	56	54	53	53	742	100.0%			

*1 同性間性的接触による感染は男性のみ。(両性間性的接触による感染を含む。)

*2 輸血、臓器移植に伴う感染及び可能性のある感染経路が複数ある場合を含む。

表5 HIV感染者及びAIDS患者の国籍、性、感染経路別年次推移

診断区分	国籍	性別	感染経路	年次																					合計	(%)							
				1989	1990	1991	1992	1993	1994	1995	1996	1997	1998	1999	2000	2001	2002	2003	2004	2005	2006	2007	2008	2009			2010	2011	2012	2013	2014	2015	
HIV	日本	男	異性間性的接触	0	1	1	5	3	5	3	2	2	6	8	8	10	11	8	11	9	16	9	19	15	12	13	8	18	13	26	242	11.8%	
			同性間性的接触*1	1	1	3	2	1	4	2	2	12	16	20	24	46	48	57	86	93	100	117	144	130	147	127	96	124	123	114	1640	80.0%	
			静注薬物使用	0	1	0	0	0	0	0	0	0	0	1	0	1	0	0	1	0	0	0	0	0	0	0	1	0	0	1	0	7	0.3%
			母子感染	0	0	0	0	0	0	0	0	0	0	0	0	0	0	0	0	0	0	0	0	0	0	1	0	0	0	0	0	1	0.0%
			その他 *2	0	0	0	0	0	0	0	0	0	0	0	0	0	2	0	2	0	0	1	1	4	1	12	2	1	4	1	0	31	1.5%
			不明	1	0	1	0	0	1	0	2	4	2	9	1	4	5	3	2	6	3	6	8	9	13	8	9	11	10	11	129	6.3%	
	合計	2	3	5	7	4	10	5	6	18	24	38	33	63	64	70	100	108	120	133	175	155	186	151	114	157	148	151	2050	100.0%			
	日本	女	異性間性的接触	0	0	1	1	0	4	0	0	0	1	0	0	1	0	0	5	1	2	3	1	1	2	3	2	4	4	4	36	80.0%	
			静注薬物使用	0	0	0	0	0	0	0	0	0	0	0	0	0	0	0	0	0	0	0	0	0	0	0	0	0	0	0	0	0	0.0%
			母子感染	0	0	0	0	0	0	0	0	0	0	0	0	0	0	0	0	0	0	0	0	0	0	0	0	0	0	0	0	0	0.0%
			その他 *2	0	0	0	0	1	0	0	0	0	0	0	0	0	0	1	0	0	0	0	0	0	2	0	0	0	0	0	0	4	8.9%
			不明	0	0	0	0	2	0	0	0	0	1	0	0	0	0	0	0	0	0	0	0	0	0	0	0	1	0	1	5	11.1%	
			合計	0	0	1	1	3	4	0	0	0	2	0	0	0	1	1	0	5	1	2	3	1	3	2	3	3	4	5	4	45	100.0%
	外国	男	異性間性的接触	0	0	1	0	0	1	1	1	1	3	2	0	0	2	1	3	1	2	1	2	2	0	1	0	0	0	0	25	17.0%	
			同性間性的接触*1	0	1	0	0	0	1	0	0	0	3	1	0	0	2	1	0	3	3	5	3	6	4	10	6	10	4	10	73	49.7%	
			静注薬物使用	0	0	0	0	0	0	0	0	0	0	0	0	0	0	0	0	0	0	0	0	0	0	0	0	0	0	0	0	0	0.0%
			母子感染	0	0	0	0	0	0	0	0	0	0	0	0	0	0	0	0	0	0	0	0	0	0	0	0	0	0	0	0	0	0.0%
			その他 *2	0	0	0	0	0	0	0	0	0	0	0	0	0	0	0	0	0	0	0	0	1	0	1	0	1	0	0	3	2.0%	
不明			0	1	1	1	2	2	0	2	1	1	1	1	0	2	2	1	4	1	4	2	6	3	4	1	1	0	2	46	31.3%		
合計		0	2	2	1	2	4	1	3	2	7	4	1	0	6	4	4	8	6	10	8	14	8	15	7	12	4	12	147	100.0%			
外国		女	異性間性的接触	0	0	0	2	1	1	1	5	4	1	0	0	1	1	0	0	1	2	1	1	1	1	0	0	0	0	25	52.1%		
			静注薬物使用	0	0	0	0	0	0	0	0	0	0	0	0	0	0	0	0	0	0	0	0	0	0	0	0	0	0	0	0	0.0%	
			母子感染	0	0	0	0	0	0	1	0	0	0	0	0	0	0	0	0	0	0	0	0	0	0	0	0	0	0	1	2.1%		
			その他 *2	0	0	0	0	0	0	0	0	0	1	0	0	0	0	0	0	0	0	0	0	0	0	0	0	0	0	0	1	2.1%	
			不明	0	0	0	10	3	1	1	0	2	1	1	0	0	0	1	1	0	0	0	0	0	0	0	0	0	0	0	21	43.8%	
	合計		0	0	0	12	4	2	3	1	7	6	2	0	0	1	2	1	0	1	2	1	1	1	1	0	0	0	0	48	100.0%		
AIDS	日本	男	異性間性的接触	0	0	1	1	0	1	2	1	4	4	1	6	5	4	4	9	4	6	9	11	19	9	8	7	7	6	8	137	20.2%	
			同性間性的接触*1	1	1	1	0	1	1	1	2	4	3	8	3	8	9	5	10	16	10	19	25	33	46	41	31	34	35	32	380	56.1%	
			静注薬物使用	0	0	0	0	0	0	0	0	0	0	0	0	0	0	0	0	1	0	0	1	0	0	0	0	0	0	0	2	0.3%	
			母子感染	0	0	0	0	0	0	0	0	0	0	0	0	0	0	0	0	0	0	0	0	0	0	0	0	0	0	0	0	0	0.0%
			その他 *2	0	0	0	0	0	0	0	0	0	0	0	0	0	0	0	0	0	0	0	2	0	5	3	1	3	1	1	23	3.4%	
			不明	1	0	1	1	2	1	1	0	1	1	8	4	4	5	6	5	4	5	10	9	7	6	8	14	10	9	12	135	19.9%	
	合計	2	1	3	2	3	3	4	3	9	8	17	14	18	20	16	25	25	22	38	48	59	66	60	53	54	51	53	677	100.0%			
	日本	女	異性間性的接触	0	0	0	1	0	0	0	1	0	0	0	0	2	0	0	0	1	0	0	1	0	0	1	0	1	0	8	72.7%		
			静注薬物使用	0	0	0	0	0	0	0	0	0	0	0	0	0	0	0	0	0	0	0	0	0	0	0	0	0	0	0	0	0.0%	
			母子感染	0	0	0	0	0	1	0	0	0	0	0	0	0	0	0	0	0	0	0	0	0	0	0	0	0	0	0	1	9.1%	
			その他 *2	0	0	0	0	0	0	0	0	0	0	0	0	0	0	0	0	0	0	0	0	0	0	0	0	0	0	0	0	0.0%	
			不明	0	0	0	0	0	1	0	0	0	0	0	0	0	0	0	1	0	0	0	0	0	0	0	0	0	0	0	2	18.2%	
			合計	0	0	0	1	0	2	0	1	0	0	0	0	2	0	0	1	1	0	0	1	0	0	1	0	0	1	0	11	100.0%	
	外国	男	異性間性的接触	0	1	0	0	0	0	0	0	0	3	1	1	1	0	0	0	0	0	0	2	1	2	0	0	0	0	0	12	30.0%	
			同性間性的接触*1	0	0	0	1	0	0	0	0	0	0	1	0	0	1	0	2	1	0	0	0	0	0	3	1	0	0	10	25.0%		
			静注薬物使用	0	0	0	0	0	0	0	0	0	0	0	0	0	0	0	0	0	0	0	0	0	0	0	0	0	0	0	0	0.0%	
			母子感染	0	0	0	0	0	0	0	0	0	0	0	0	0	0	0	0	0	0	0	0	0	0	0	0	0	0	0	0	0	0.0%
			その他 *2	0	0	0	0	0	0	0	0	0	0	0	0	0	0	0	0	0	0	0	0	0	0	0	0	0	0	0	0	0	0.0%
不明			0	0	0	2	0	0	1	0	1	0	0	0	0	3	2	1	2	1	1	0	0	0	2	1	0	1	0	18	45.0%		
合計		0	1	0	3	0	0	1	0	1	3	1	2	1	3	3	1	4	2	1	2	1	2	5	2	0	1	0	40	100.0%			
外国		女	異性間性的接触	0	0	0	0	1	0	0	0	1	1	0	0	3	0	0	0	0	0	1	0	1	0	0	0	0	0	0	8	57.1%	
			静注薬物使用	0	0	0	0	0	0	0	0	0	0	0	0	0	0	0	0	0	0	0	0	0	0	0	0	0	0	0	0	0.0%	
			母子感染	0	0	0	0	0	0	0	0	0	0	0	0	0	0	0	0	0	0	0	0	0	0	0	0	0	0	0	0	0.0%	
			その他 *2	0	0	0	0	0	0	0	0	0	0	1	1	0	0	0	0	0	0	0	0	0	0	0	0	0	0	0	2	14.3%	
			不明	0	0	0	0	0	0	1	0	0	0	0	0	0	0	0	0	1	0	1	1	0	0	0	0	0	0	0	4	28.6%	
	合計		0	0	0	0	1	0	1	0	1	1	1	1	3	0	0	0	1	0	2	1	1	0	0	0	0	0	0	14	100.0%		

*1 同性間性的接触による感染は男性のみ。(両性間性的接触による感染を含む。)

*2 輸血、臓器移植に伴う感染及び可能性のある感染経路が複数ある場合を含む。

表6-1 HIV感染者の国籍、性、年齢階級別年次推移

国籍	性別	年齢階級	1989	1990	1991	1992	1993	1994	1995	1996	1997	1998	1999	2000	2001	2002	2003	2004	2005	2006	2007	2008	2009	2010	2011	2012	2013	2014	2015	合計	(%)			
日本	男	10歳未満	0	0	0	0	0	0	0	0	0	0	0	0	0	0	0	0	0	0	0	0	0	1	0	0	0	0	0	1	0.1%			
		10~14	0	0	0	0	0	0	0	0	0	0	0	0	0	0	0	0	0	0	0	0	0	0	1	0	0	0	0	0	1	0.1%		
		15~19	0	0	0	1	0	0	0	0	0	0	0	0	2	0	1	1	1	1	2	1	7	2	3	4	2	0	2	1	30	1.6%		
		20~24	0	0	1	0	1	0	2	0	2	5	4	5	7	8	4	9	19	17	22	26	25	26	18	14	22	17	19	254	13.4%			
		25~29	0	0	0	0	0	3	1	1	6	8	12	9	18	21	18	26	29	24	35	33	29	33	35	24	32	33	25	430	22.6%			
		30~34	0	2	0	1	1	1	0	1	6	3	8	16	13	14	14	26	29	31	33	29	27	33	24	23	25	29	27	384	20.2%			
		35~39	1	1	1	1	1	2	0	1	3	3	6	5	12	9	17	14	18	21	19	28	36	41	27	19	25	24	22	335	17.6%			
		40~44	0	0	2	2	1	1	1	1	2	0	4	0	3	4	7	4	4	11	17	19	17	18	19	17	28	22	28	204	10.7%			
		45~49	0	0	0	0	0	0	1	1	0	0	5	2	4	3	4	5	4	10	2	12	7	10	11	5	8	7	21	101	5.3%			
		50~54	1	0	1	1	0	1	0	0	2	0	1	2	2	3	1	4	0	1	8	5	7	2	5	2	2	4	4	1	60	3.2%		
		55~59	0	0	0	1	0	1	0	0	0	2	0	1	2	0	0	3	1	4	2	0	7	2	5	2	2	4	4	1	40	2.1%		
		60歳以上	0	0	0	0	0	1	0	2	2	2	1	0	1	2	1	1	0	1	3	6	5	9	8	3	8	3	4	59	3.1%			
		合計		2	3	5	7	4	10	5	6	18	24	38	33	63	64	70	100	108	120	133	175	155	186	151	114	157	148	151	1899	100.0%		
		日本	女	10歳未満	0	0	0	0	0	0	0	0	0	0	0	0	0	0	0	0	0	0	0	0	0	0	0	0	0	0	0	0	0.0%	
				10~14	0	0	0	0	0	0	0	0	0	0	0	0	0	0	0	0	0	0	0	0	0	0	0	0	0	0	0	0	0	0.0%
				15~19	0	0	0	0	0	0	0	0	0	0	0	0	0	0	0	0	0	0	0	0	0	1	0	0	0	0	0	1	2.5%	
				20~24	0	0	0	1	0	0	0	0	0	0	0	0	0	0	0	0	0	2	0	0	0	0	0	0	0	0	0	1	3	7.5%
25~29	0			0	0	0	1	2	0	0	0	1	0	0	0	0	0	0	0	1	1	0	0	1	0	1	0	1	2	2	12	30.0%		
30~34	0			0	1	0	1	1	0	0	0	0	0	0	0	0	1	0	3	0	0	2	1	0	0	0	0	0	0	1	10	25.0%		
35~39	0			0	0	0	0	1	0	0	0	0	0	0	0	0	0	0	0	0	1	0	0	0	0	0	2	1	0	2	5	12.5%		
40~44	0			0	0	0	1	0	0	0	0	0	0	0	0	1	0	0	0	0	0	0	0	0	0	2	0	0	0	0	4	10.0%		
45~49	0			0	0	0	0	0	0	0	0	0	0	0	0	0	0	0	0	0	0	0	0	0	0	0	0	0	0	0	0	0.0%		
50~54	0			0	0	0	0	0	0	0	0	0	0	0	0	0	0	0	0	0	0	0	0	0	1	0	0	0	1	0	2	5.0%		
55~59	0			0	0	0	0	0	0	0	0	0	0	0	0	0	0	0	0	0	0	0	0	0	0	0	0	0	0	1	0	0.0%		
60歳以上	0			0	0	0	0	0	0	0	0	0	1	0	0	0	0	0	0	0	0	0	1	0	0	0	0	0	1	0	3	7.5%		
合計				0	0	1	1	3	4	0	0	0	2	0	0	0	1	1	0	5	1	2	3	1	3	2	3	3	4	5	40	100.0%		
外国	男			10歳未満	0	0	0	0	0	0	0	0	0	0	0	0	0	0	0	0	0	0	0	0	0	0	0	0	0	0	0	0	0.0%	
				10~14	0	0	0	0	0	0	0	0	0	0	0	0	0	0	0	0	0	0	0	0	0	0	0	0	0	0	0	0	0	0.0%
				15~19	0	0	0	0	0	0	0	0	0	0	0	0	0	0	0	0	0	0	0	0	0	0	1	0	0	0	0	1	0.7%	
				20~24	0	0	1	0	0	1	0	0	0	0	0	0	0	1	0	0	1	1	2	3	0	0	3	1	2	0	0	16	11.9%	
		25~29	0	0	1	1	0	0	0	0	1	1	0	0	2	1	1	1	2	0	2	3	3	3	3	1	0	2	4	25	18.5%			
		30~34	0	0	0	0	2	1	1	2	1	6	1	0	0	2	2	1	3	1	3	0	3	0	2	2	2	2	5	37	27.4%			
		35~39	0	1	0	0	0	2	0	0	0	0	1	0	0	1	1	1	0	2	2	2	4	3	3	1	6	0	1	30	22.2%			
		40~44	0	0	0	0	0	0	0	1	1	0	1	0	0	0	1	1	0	0	1	1	1	1	1	1	0	1	0	1	10	7.4%		
		45~49	0	0	0	0	0	0	0	0	0	0	0	0	0	0	0	0	0	0	1	0	0	0	1	0	1	0	1	3	2.2%			
		50~54	0	1	0	0	0	0	0	0	0	0	0	0	0	0	0	0	0	0	1	0	2	0	2	0	0	0	0	6	4.4%			
		55~59	0	0	0	0	0	0	0	0	0	0	0	0	0	0	0	0	0	0	0	0	1	0	1	0	0	0	0	3	2.2%			
		60歳以上	0	0	0	0	0	0	0	0	0	0	0	0	0	0	0	0	0	2	0	0	0	0	1	0	0	0	0	3	2.2%			
		不詳	0	0	0	0	0	0	0	0	0	0	0	0	0	0	0	0	0	0	0	1	0	0	0	0	0	0	0	1	0.7%			
		合計		0	2	2	1	2	4	1	3	2	7	4	1	0	6	4	4	8	6	10	8	14	8	15	7	12	4	12	135	100.0%		
		外国	女	10歳未満	0	0	0	0	0	0	1	0	0	0	0	0	0	0	0	0	0	0	0	0	0	0	0	0	0	0	1	2.1%		
				10~14	0	0	0	0	0	0	0	0	0	0	0	0	0	0	0	0	0	0	0	0	0	0	0	0	0	0	0	0	0	0.0%
				15~19	0	0	0	0	0	1	0	0	0	0	0	0	0	0	0	0	0	0	0	0	0	0	0	0	0	0	0	1	2.1%	
20~24	0			0	0	7	4	1	1	1	3	0	1	0	0	0	0	0	0	0	1	0	0	1	0	0	0	0	0	19	39.6%			
25~29	0			0	0	3	0	0	0	0	2	1	1	0	0	1	1	0	0	2	0	0	1	1	0	0	0	0	0	13	27.1%			
30~34	0			0	0	2	0	1	0	0	3	0	0	0	1	1	0	0	1	0	0	1	0	0	0	0	0	0	0	10	20.8%			
35~39	0			0	0	0	0	0	0	0	0	0	0	0	0	0	0	0	0	0	0	0	0	0	0	0	0	0	1	2.1%				
40~44	0			0	0	0	0	0	0	2	0	0	0	0	0	0	0	0	0	0	0	0	0	0	0	0	0	0	0	2	4.2%			
45~49	0			0	0	0	0	0	0	0	0	0	0	0	0	0	0	0	0	0	0	0	0	0	0	0	0	0	0	0	0	0.0%		
50~54	0			0	0	0	0	0	0	0	0	0	0	0	0	0	0	0	0	0	0	0	0	0	0	0	0	0	0	0	0	0.0%		
55~59	0			0	0	0	0	0	0	0	0	0	1	0	0	0	0	0	0	0	0	0	0	0	0	0	0	0	0	1	2.1%			
60歳以上	0			0	0	0	0	0	0	0	0	0	0	0	0	0	0	0	0	0	0	0	0	0	0	0	0	0	0	0	0	0.0%		
合計				0	0	0	12	4	2	3	1	7	6	2	0	0	1	2	1	0	1	2	1	1	1	1	1	0	0	48	100.0%			

図7-1 HIV感染者(日本国籍・男)の年齢階級別割合

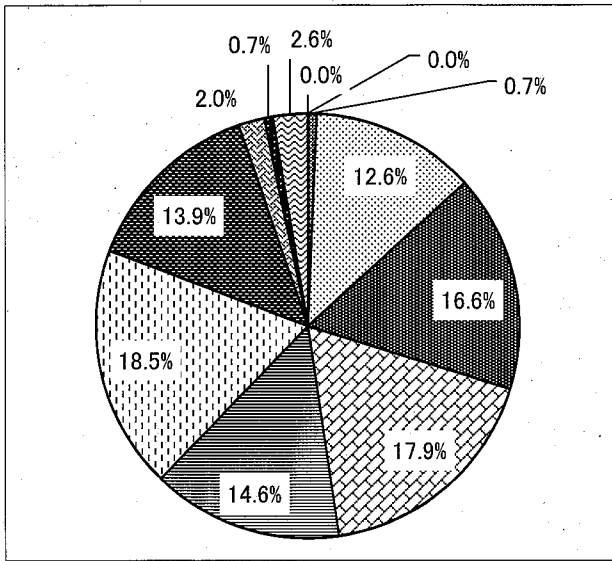


図7-2 HIV感染者(日本国籍・女)の年齢階級別割合

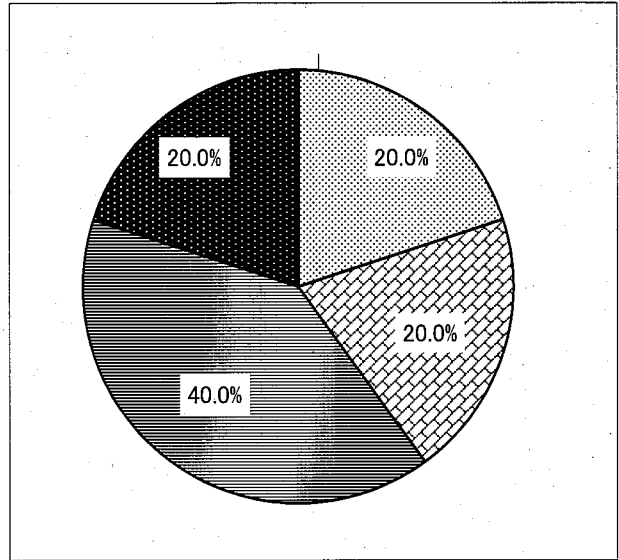


図7-3 HIV感染者(外国国籍・男)の年齢階級別割合

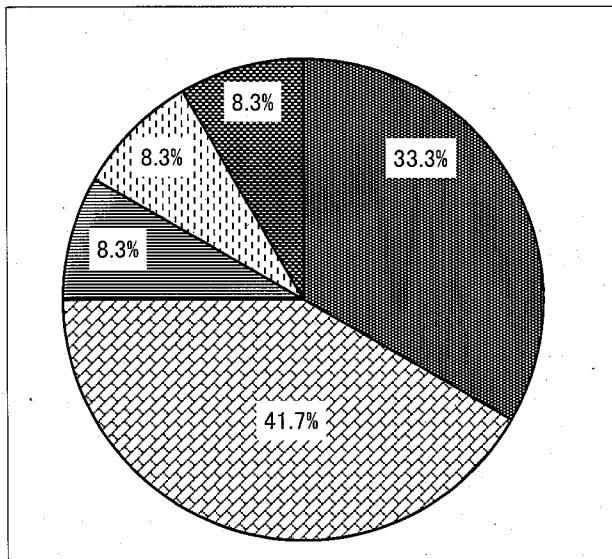


図7-4 HIV感染者(外国国籍・女)の年齢階級別割合

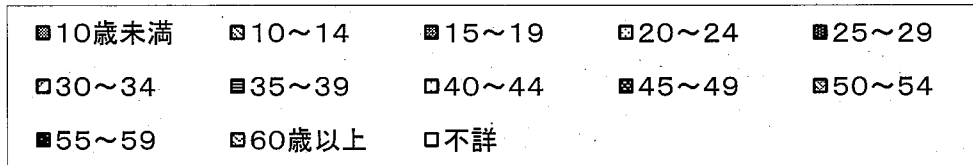
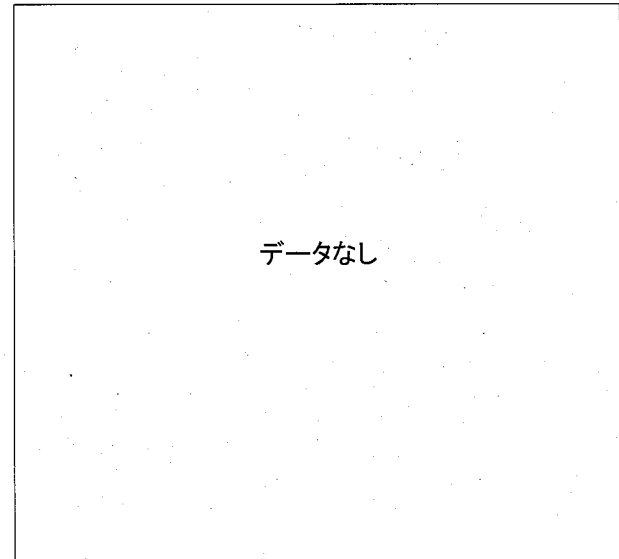


図8-1 AIDS患者(日本国籍・男)の年齢階級別割合

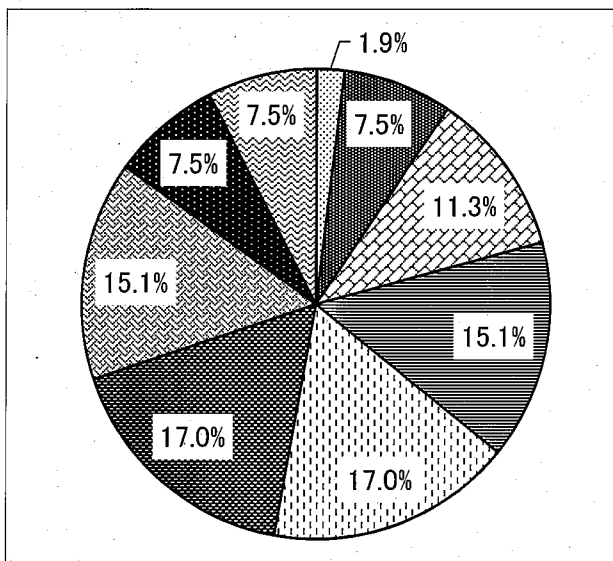


図8-2 AIDS患者(日本国籍・女)の年齢階級別割合

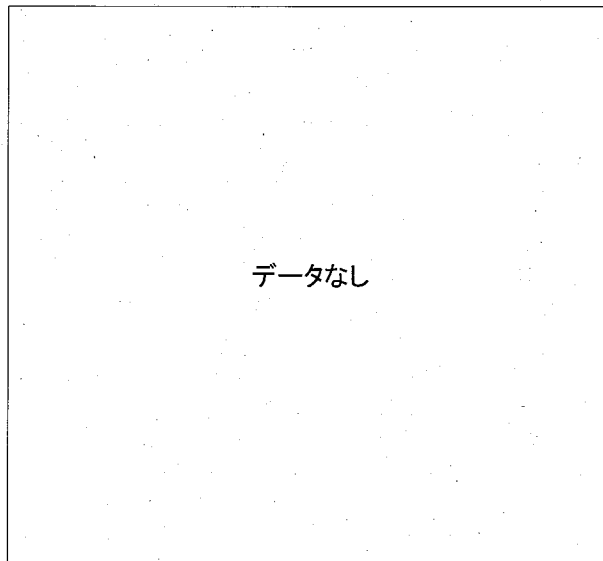


図8-3 AIDS(外国国籍・男)の年齢階級別割合

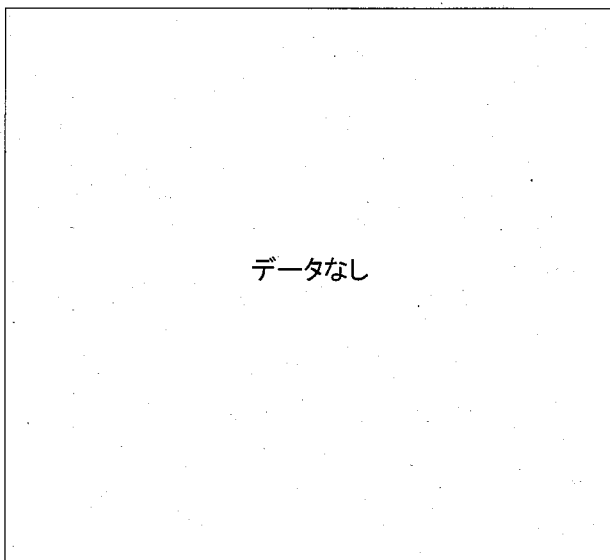
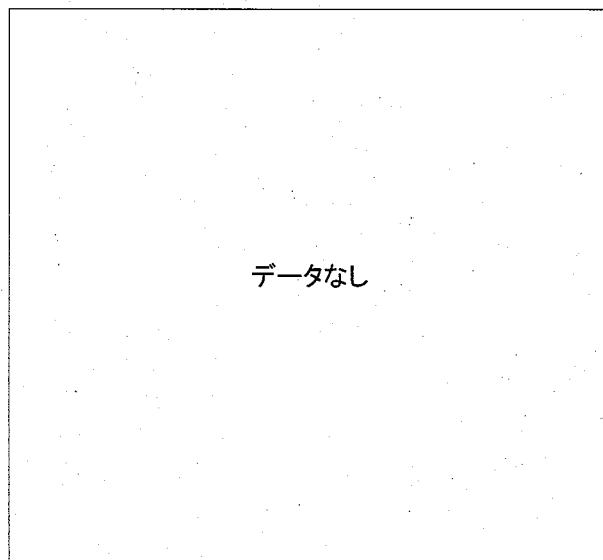


図8-4 AIDS患者(外国国籍・女)の年齢階級別割合



■ 10歳未満	■ 10~14	■ 15~19	■ 20~24	■ 25~29
■ 30~34	■ 35~39	■ 40~44	■ 45~49	■ 50~54
■ 55~59	■ 60歳以上	■ 不詳		

表7 HIV感染者及びAIDS患者の国籍、性、感染場所別の年次推移

診断区分	国籍	性別	感染場所	年次推移																					合計	(%)						
				1989	1990	1991	1992	1993	1994	1995	1996	1997	1998	1999	2000	2001	2002	2003	2004	2005	2006	2007	2008	2009			2010	2011	2012	2013	2014	2015
HIV	日本	男	国内	0	1	2	6	1	5	4	3	12	22	28	30	58	59	61	96	100	115	130	164	146	172	140	104	147	139	136	1881	91.8%
			海外	1	1	2	1	2	4	1	2	2	0	2	1	2	0	4	2	2	4	2	7	2	3	2	2	2	3	4	60	2.9%
			不明	1	1	1	0	1	1	0	1	4	2	8	2	3	5	5	2	6	1	1	4	7	11	9	8	8	6	11	109	5.3%
		合計	2	3	5	7	4	10	5	6	18	24	38	33	63	64	70	100	108	120	133	175	155	186	151	114	157	148	151	2050	100.0%	
		女	国内	0	0	1	1	2	4	0	0	0	1	0	0	0	1	0	0	3	1	1	3	1	3	1	2	3	3	5	36	80.0%
			海外	0	0	0	0	1	0	0	0	0	1	0	0	0	0	1	0	2	0	1	0	0	0	0	1	0	1	0	8	17.8%
	不明		0	0	0	0	0	0	0	0	0	0	0	0	0	0	0	0	0	0	0	0	0	0	1	0	0	0	0	1	2.2%	
	合計	0	0	1	1	3	4	0	0	0	2	0	0	0	1	1	0	5	1	2	3	1	3	2	3	3	4	5	45	100.0%		
	外国	男	国内	0	0	0	0	0	1	0	0	1	4	1	0	0	3	2	2	2	5	9	3	8	3	13	4	9	4	7	81	55.1%
			海外	0	2	1	0	1	1	1	3	1	1	1	0	0	1	0	1	1	1	0	1	1	0	0	0	1	0	1	20	13.6%
			不明	0	0	1	1	1	2	0	0	0	2	2	1	0	2	2	1	5	0	1	4	5	5	2	3	2	0	4	46	31.3%
		合計	0	2	2	1	2	4	1	3	2	7	4	1	0	6	4	4	8	6	10	8	14	8	15	7	12	4	12	147	100.0%	
女		国内	0	0	0	0	0	0	2	0	1	1	0	0	0	0	1	0	0	0	1	1	0	1	1	0	0	0	0	9	18.8%	
		海外	0	0	0	1	2	1	1	0	4	2	1	0	0	1	0	0	1	1	0	1	0	0	0	0	0	0	0	16	33.3%	
	不明	0	0	0	1	2	1	0	1	2	3	1	0	0	0	1	1	0	0	0	0	0	0	0	0	0	0	0	23	47.9%		
合計	0	0	0	1	4	2	3	1	7	6	2	0	0	1	2	1	0	1	2	1	1	1	1	0	0	0	0	48	100.0%			
AIDS	日本	男	国内	0	1	1	0	1	2	1	2	5	6	12	11	15	17	10	20	21	19	36	36	49	60	50	40	49	43	40	547	80.8%
			海外	1	0	0	2	0	1	3	0	1	1	1	1	0	2	2	0	0	2	2	5	4	1	2	3	0	2	0	36	5.3%
			不明	1	0	2	0	2	0	0	1	3	1	4	2	3	1	4	5	4	1	0	7	6	5	8	10	5	6	13	94	13.9%
		合計	2	1	3	2	3	3	4	3	9	8	17	14	18	20	16	25	25	22	38	48	59	66	60	53	54	51	53	677	100.0%	
		女	国内	0	0	0	1	0	2	0	0	0	0	0	0	0	2	0	0	0	0	0	0	1	0	0	0	0	1	0	7	63.6%
			海外	0	0	0	0	0	0	0	1	0	0	0	0	0	0	0	0	1	0	0	0	0	0	0	1	0	0	0	3	27.3%
	不明		0	0	0	0	0	0	0	0	0	0	0	0	0	0	0	1	0	0	0	0	0	0	0	0	0	0	0	1	9.1%	
	合計	0	0	0	1	0	2	0	1	0	0	0	0	0	2	0	0	1	1	0	0	1	0	0	1	0	1	0	11	100.0%		
	外国	男	国内	0	0	0	0	0	0	0	0	0	1	0	0	0	1	0	1	2	0	0	0	0	2	2	0	0	0	9	22.5%	
			海外	0	0	0	2	0	0	0	0	0	2	0	0	1	2	1	1	1	0	1	1	1	1	0	1	0	0	14	35.0%	
			不明	0	1	0	1	0	0	1	0	1	1	0	2	0	1	1	0	2	0	0	1	0	0	2	2	0	1	0	17	42.5%
		合計	0	1	0	3	0	0	1	0	1	3	1	2	1	3	3	1	4	2	1	2	1	2	5	2	0	1	0	40	100.0%	
女		国内	0	0	0	0	0	0	0	0	0	0	0	0	1	0	0	0	0	0	2	1	1	0	0	0	0	0	0	5	35.7%	
		海外	0	0	0	0	0	0	1	0	1	1	1	1	1	0	0	0	1	0	0	0	0	0	0	0	0	0	0	7	50.0%	
	不明	0	0	0	0	1	0	0	0	0	0	0	0	1	0	0	0	0	0	0	0	0	0	0	0	0	0	0	2	14.3%		
合計	0	0	0	0	1	0	1	0	1	1	1	1	3	0	0	0	1	0	2	1	1	0	0	0	0	0	0	14	100.0%			

図9-1 日本人男性の性的接触種別(異性・同性)HIV感染者累積報告件数

縦軸(年齢階級)・横軸(件数)

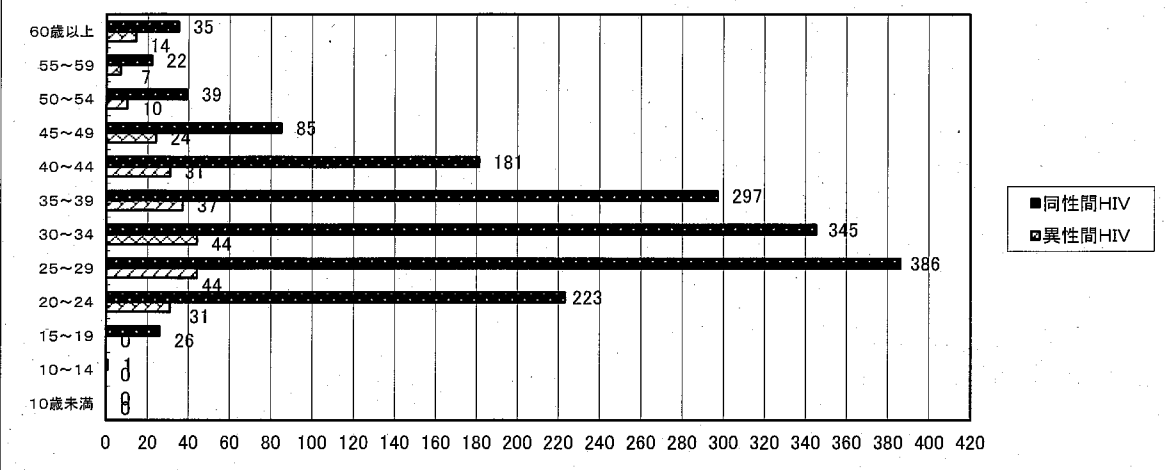


図9-2 日本人男性の性的接触種別(異性・同性)AIDS患者累積報告件数

縦軸(年齢階級)・横軸(件数)

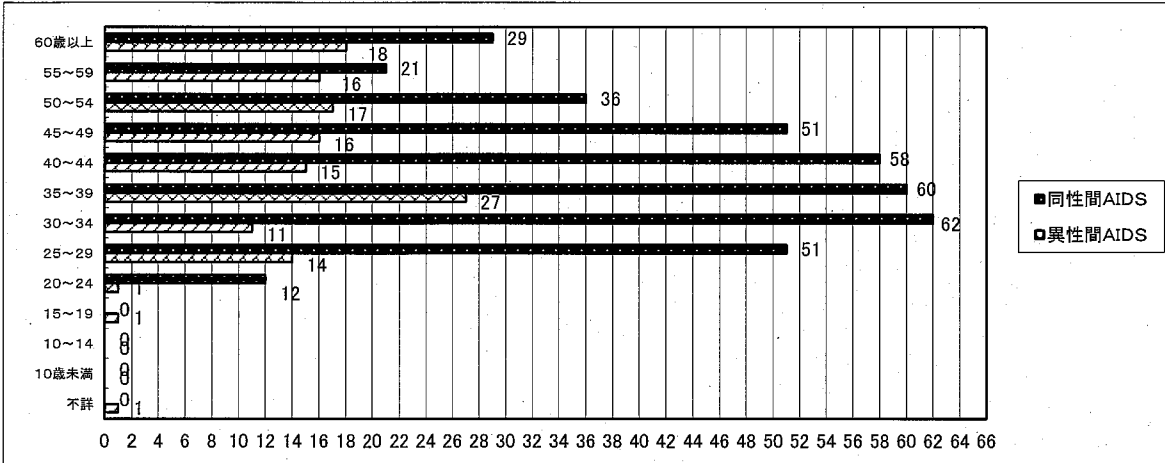


図10-1 日本人女性の性的接触種別(異性・同性)HIV感染者累積報告件数

縦軸(年齢階級)・横軸(件数)

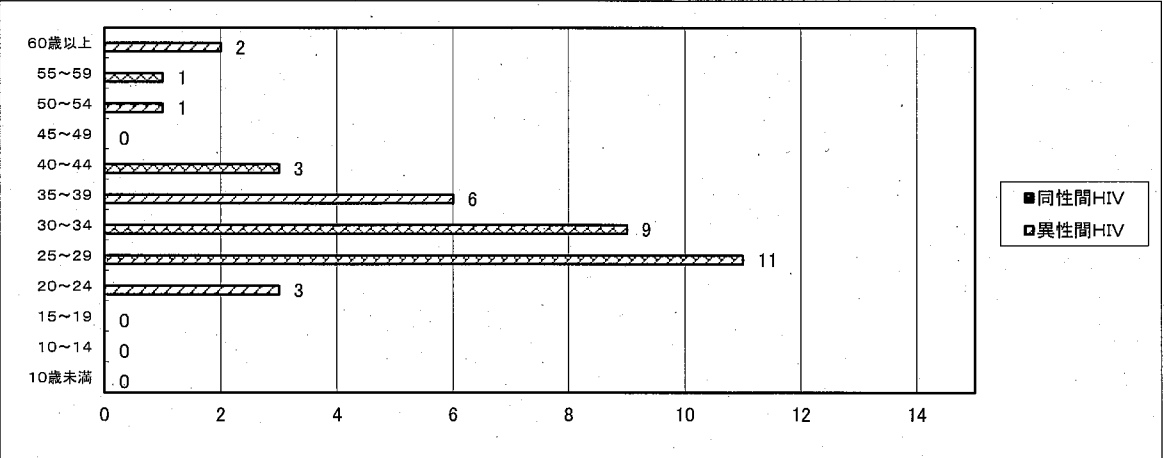


図10-2 日本人女性の性的接触種別(異性・同性)AIDS患者累積報告件数

縦軸(年齢階級)・横軸(件数)

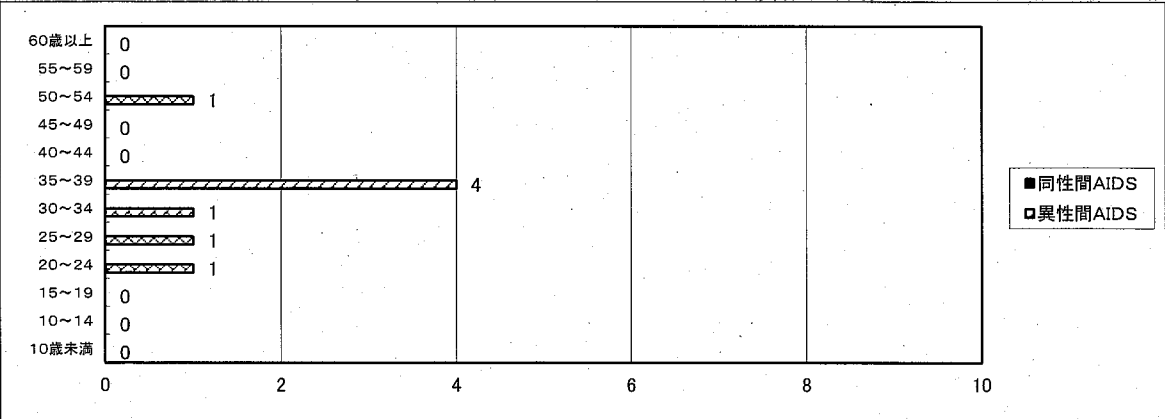


表9 保健所等におけるHIV抗体検査件数及び相談件数

		2008	2009	2010	2011	2012	2013	2014	2015
検査数	受検者数	21,228	18,398	14,619	14,793	15,233	16,159	18,257	16,763
	陽性者数				79	70	62	75	98
相談件数		24,284	20,069	15,876	16,470	17,077	16,479	17,284	15,186

※2011年より「大阪府におけるエイズ相談受付及びHIV抗体検査実施状況」(厚生労働省)の実績報告値を採用

図11 保健所等におけるHIV抗体検査件数及び相談件数

