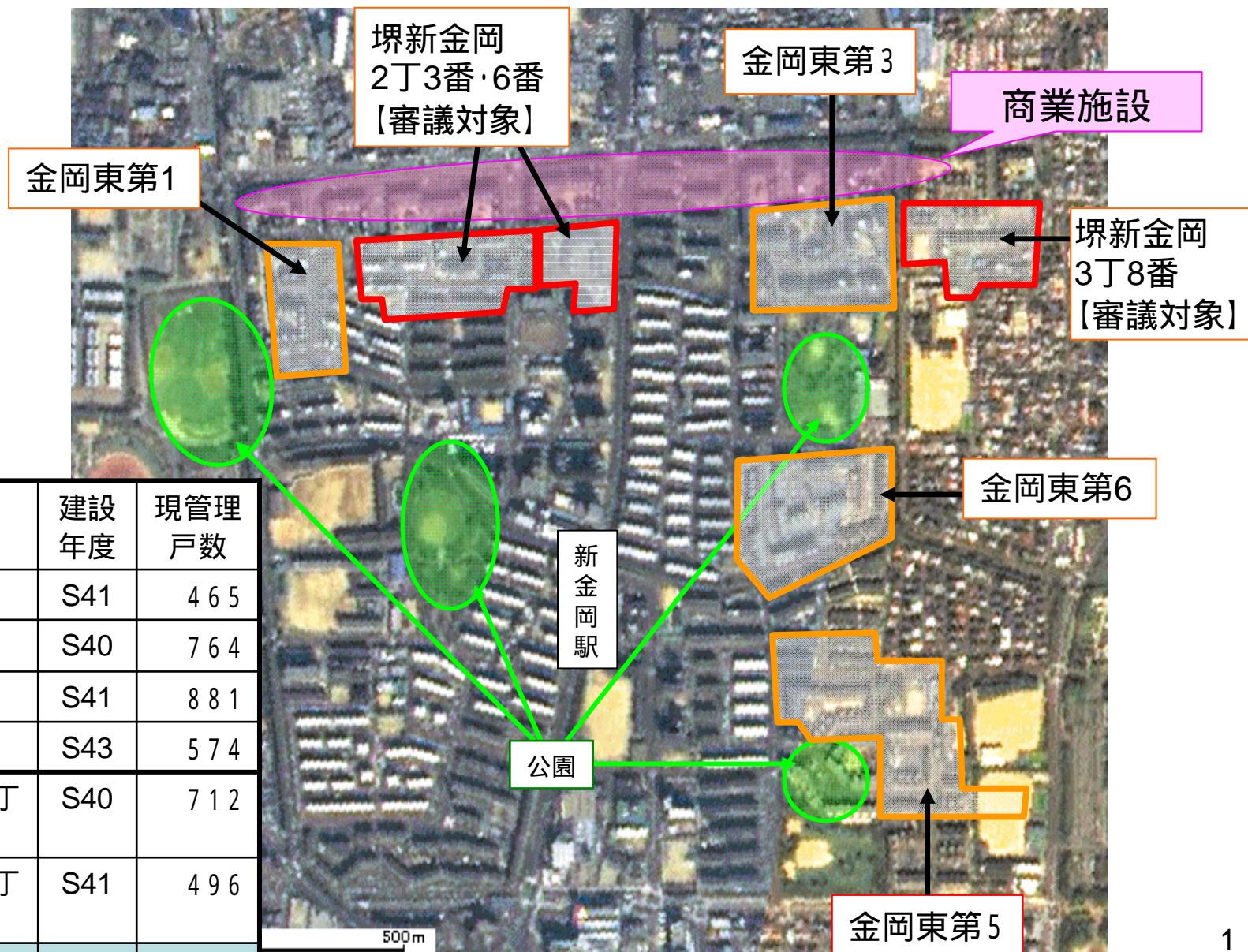


堺新金岡地区の府営住宅

所在地; 堺市北区新金岡町

地下鉄御堂筋線新金岡駅 徒歩約5~15分



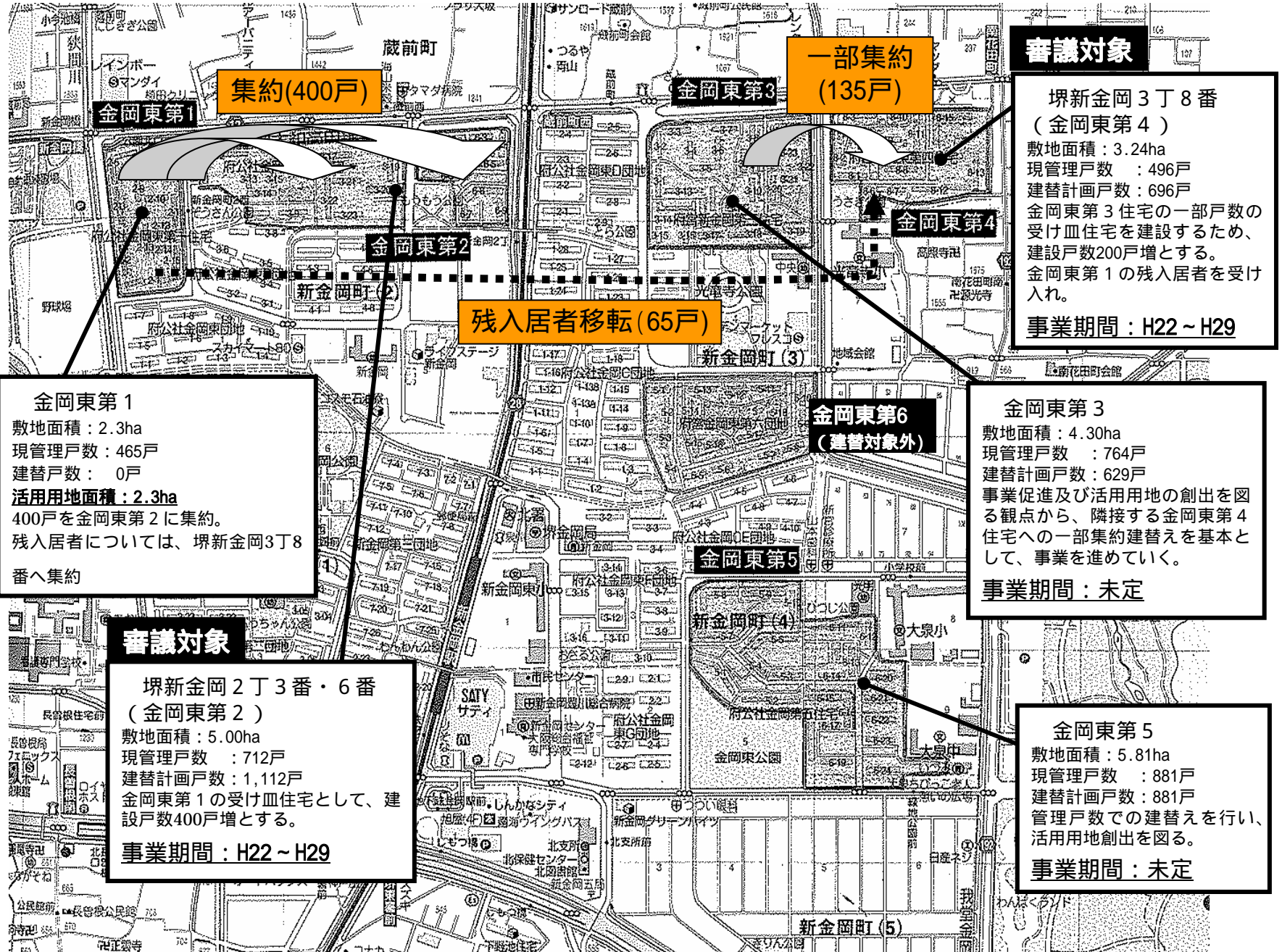
住宅名	建設年度	現管理戸数
金岡東第1	S41	465
金岡東第3	S40	764
金岡東第5	S41	881
金岡東第6	S43	574
堺新金岡2丁3番・6番	S40	712
堺新金岡3丁8番	S41	496
合計		3892

堺新金岡地区の府営住宅の建替えの方向性について

- ・府営住宅ストック活用総合計画に基づき、耐震性の低い中層ラーメン構造の住宅で構成される団地について、建替えを実施。
- ・入居者の仮移転を減らすなど効率的な事業実施や、効果的な活用用地の創出といった観点等を考慮し、入居者協議など各団地の状況を踏まえた上で、隣接している団地間等で一定の集約化を図る。

団地名称		現管理 戸数	計画 戸数	戸数 増減	建替え等の方向性
旧	新				
金岡東第1		465戸	0戸	- 465戸	2丁3番・6番等へ集約 活用用地として処分見込
金岡東第2	堺新金岡2丁3番・6番	712戸	1,112戸	+ 400戸	金岡東第1の集約先
金岡東第3	(堺新金岡3丁3番)	764戸	629戸	- 135戸	3丁8番へ一部集約
金岡東第4	堺新金岡3丁8番	496戸	696戸	+ 200戸	金岡東第3等の集約先
金岡東第5	(堺新金岡4丁)	881戸	881戸	0戸	管理戸数で建替え
金岡東第6	* 建替対象外	574戸	* 建替対象外	0戸	耐震性あり、建替対象外
合計		3,892戸	3,892戸	0戸	

堺新金岡地区の府営住宅位置図



金岡東第1
 敷地面積：2.3ha
 現管理戸数：465戸
 建替戸数：0戸
活用用地面積：2.3ha
 400戸を金岡東第2に集約。
 残入居者については、堺新金岡3丁8番へ集約

審議対象
 堺新金岡2丁3番・6番
 (金岡東第2)
 敷地面積：5.00ha
 現管理戸数：712戸
 建替計画戸数：1,112戸
 金岡東第1の受け皿住宅として、建設戸数400戸増とする。
事業期間：H22～H29

集約(400戸)

残入居者移転(65戸)

一部集約(135戸)

審議対象
 堺新金岡3丁8番
 (金岡東第4)
 敷地面積：3.24ha
 現管理戸数：496戸
 建替計画戸数：696戸
 金岡東第3住宅の一部戸数の受け皿住宅を建設するため、建設戸数200戸増とする。
 金岡東第1の残入居者を受け入れ。
事業期間：H22～H29

金岡東第3
 敷地面積：4.30ha
 現管理戸数：764戸
 建替計画戸数：629戸
 事業促進及び活用用地の創出を図る観点から、隣接する金岡東第4住宅への一部集約建替を基本として、事業を進めていく。
事業期間：未定

金岡東第5
 敷地面積：5.81ha
 現管理戸数：881戸
 建替計画戸数：881戸
 管理戸数での建替えを行い、活用用地創出を図る。
事業期間：未定

金岡東第6 (建替対象外)