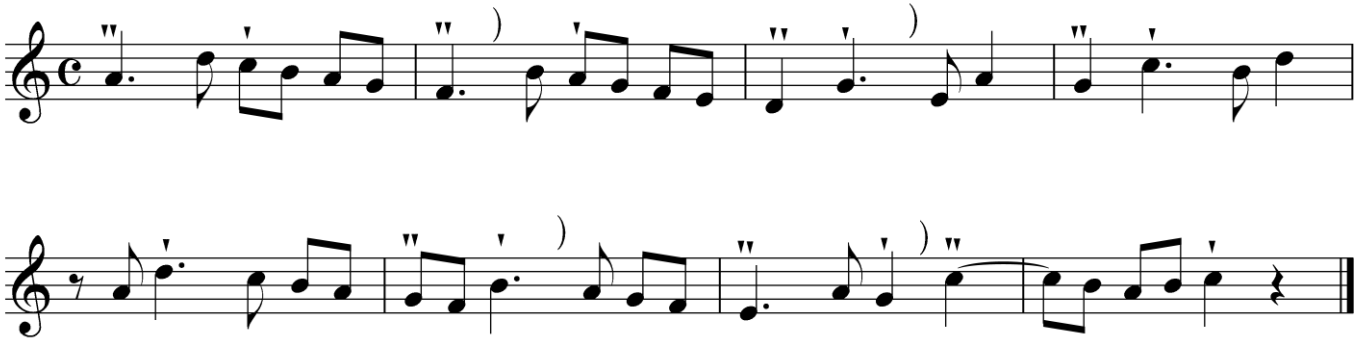


令和2年度 大阪府実技検査問題（特別入学者選抜）音楽（視唱）

1 コールユーブンゲン



2 新曲（午前）



①



②

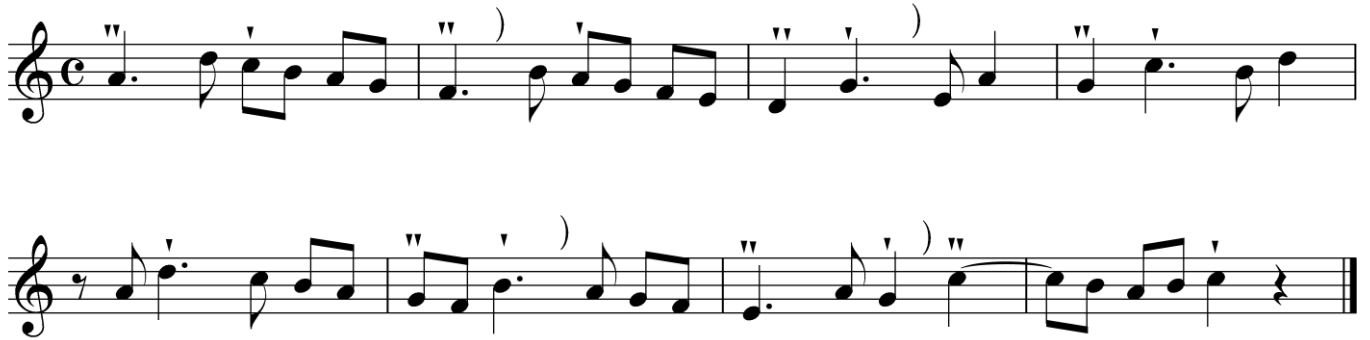


③

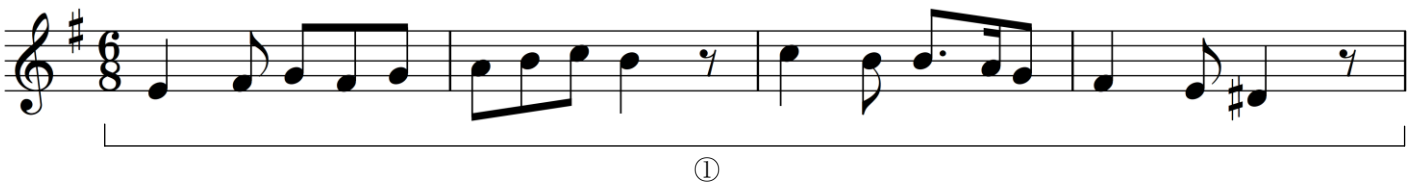
※受験者用の問題用紙には①～③の数字は
記入されていません。

令和2年度 大阪府実技検査問題（特別入学者選抜）音楽（視唱）

1 コールユーブンゲン



2 新曲（午後）



※受験者用の問題用紙には①～③の数字は
記入されていません。