

1 世界の諸地域は、アジア、ヨーロッパ、アフリカ、北アメリカ、南アメリカ、オセアニアの六つの州に分けることができる。世界の諸地域にかかわる次の問いに答えなさい。

(1) 経済成長や社会的・文化的発展の促進を目的とした地域共同体に東南アジア諸国連合がある。次のア～エのうち、東南アジア諸国連合を略称で表したものはどれか。一つ選び、記号を○で囲みなさい。

ア EU イ APEC ウ ASEAN エ NAFTA

(2) 次の文は、ヨーロッパの自然環境について述べたものである。文中の③〔 〕、④〔 〕から適切なものをそれぞれ一つずつ選び、記号を○で囲みなさい。

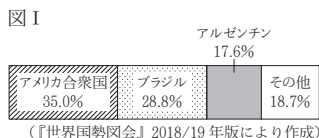
・ヨーロッパの南部には、③〔 ア アルプス イ ヒマラヤ ウ アパラチア エ グレートディバイディング 〕山脈が東西に連なっており、その山脈の北側には平原が広がっている。  
・ヨーロッパの中央部には、④〔 オ メコン カ ライン キ アマゾン ク ユーフラテス 〕川が北海に向かって流れている。

(3) アフリカのギニア湾沿岸では、熱帯の気候をいかしたカカオ豆の生産がさかんである。熱帯などでみられる、広大な農地で単一の作物を栽培する大規模な農園は何と呼ばれているか。次のア～エから一つ選び、記号を○で囲みなさい。

ア パンパ イ オアシス ウ プレーリー エ プランテーション

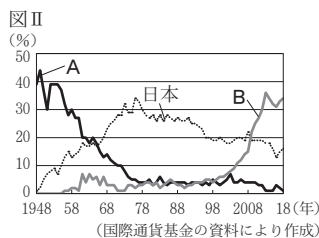
(4) 北アメリカと南アメリカでは、企業的な農業経営によって輸出用の農産物が栽培されている。図Ⅰは、2016(平成28)年における、ある農産物の生産量の多い上位3か国を示したものである。この農産物に当たるものを、次のア～エから一つ選び、記号を○で囲みなさい。

ア 茶 イ 大豆 ウ 綿花 エ コーヒー豆

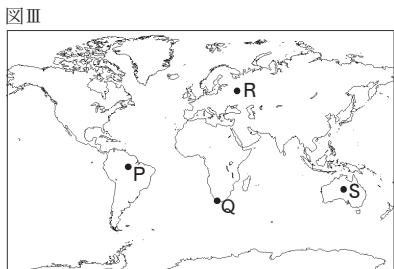
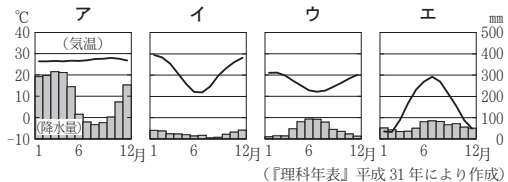


(5) オセアニアは、オーストラリア大陸と太平洋の島々で構成されている。図Ⅱは、1948(昭和23)年から2018(平成30)年までにおける、オーストラリアの輸出総額に占める日本、国A、国Bの3か国それぞれへの輸出額の割合の推移を表したものである。日本、国A、国Bの3か国のみが、1948年から2018年までの間に、オーストラリアの輸出総額に占める国別輸出額の割合が最大である国になったことがある。図Ⅱ中のA、Bに当たる国名の組み合わせとして正しいものを、次のア～カから一つ選び、記号を○で囲みなさい。

ア A イギリス B 中国 イ A イギリス B アメリカ合衆国  
ウ A 中国 B イギリス エ A 中国 B アメリカ合衆国  
オ A アメリカ合衆国 B イギリス カ A アメリカ合衆国 B 中国



(6) 図Ⅲ中のP～Sはそれぞれ、異なる気候の特徴をもつ都市を示しており、次のア～エのグラフはそれぞれ、熱帯雨林気候の特徴をもつ都市P、地中海性気候の特徴をもつ都市Q、冷帯(亜寒帯)気候の特徴をもつ都市R、砂漠気候の特徴をもつ都市Sのいずれかの気温と降水量を表したものである。地中海性気候の特徴をもつ都市Qの気温と降水量を表したグラフを、次のア～エから一つ選び、記号を○で囲みなさい。



2 わが国の国家・社会及び文化の発展や人々の生活の向上に影響を与えた歴史上の人物にかかわることからについて、次の問いに答えなさい。

(1) 古代までのわが国では、唐の影響を受けた国際色豊かな文化や、唐風の文化をもとに発展したわが国独自の文化の形成に寄与した人々が現れた。

① 8世紀中ごろ、聖武天皇によって東大寺が建てられ大仏がつくられた。次のア～エのうち、8世紀中ごろに、唐から来日し、わが国に仏教のまきを伝え、寺院や僧の制度を整えるなど、唐の仏教を伝えた人物はどれか。一つ選び、記号を○で囲みなさい。

ア 鑑真 イ 行基 ウ 空海 エ 道元

② 平安時代、漢字をもとにしてかな文字がつくれ、物語や随筆などに用いられるようになった。次のア～エのうち、清少納言によってかな文字を用いて著された随筆はどれか。一つ選び、記号を○で囲みなさい。

ア 風土記 イ 枕草子 ウ 万葉集 エ 源氏物語

(2) 12世紀から16世紀にかけて、わが国では、武士が台頭して武家政権が成立し、その支配がしだいに全国に広まった。

① 12世紀後半に開かれた鎌倉幕府では、しだいに執権が実権を握るようになった。次のア～エのうち、13世紀に、武力を背景にわが国に国交をせまった元の要求をしりぞけた鎌倉幕府の執権はどれか。一つ選び、記号を○で囲みなさい。

ア 織田信長 イ 平清盛 ウ 北条時宗 エ 源頼朝

② 15世紀初め、足利義満によってわが国と中国の明との貿易が開始された。次の文は、わが国と明との貿易について述べたものである。文中のAに当てはまる語を漢字2字で書きなさい。

わが国と明との貿易は、貿易を行うための船が正式な貿易船であることを証明するために、Aという合い札が用いられたことから、A貿易とも呼ばれている。

(3) 17世紀から19世紀にかけて、わが国では、江戸幕府によるさまざまな政策を通して生まれた安定した社会が続いた。

① 17世紀初めに開かれた江戸幕府は、17世紀中ごろにかけて政治体制を整えていった。17世紀中ごろ、日本人の海外渡航や帰国を禁止したり、参勤交代の制度を整えたりするなど政治体制を確立した江戸幕府の3代将軍はどれか。人名を書きなさい。

② 江戸時代には、新しい学問が広まり、さまざまな人々が活躍した。次のア～エのうち、江戸時代のわが国のようすについて述べた文として誤っているものはどれか。一つ選び、記号を○で囲みなさい。

ア 杉田玄白が、オランダ語の人体解剖書を訳した『解体新書』を出版した。  
イ 本居宣長が、『古事記伝』を著し国学を大成した。  
ウ 伊能忠敬が、全国を測量し日本地図を作成した。  
エ 野口英世が、黄熱病について研究した。

(4) 20世紀前半、わが国では、民主主義の風潮の高まりを背景に、政党政治が発達し、政党内閣を組織する人々が現れた。次の(i)～(iii)は、20世紀前半にわが国で起こったできごとについて述べた文である。(i)～(iii)をできごとが起こった順に並べかえると、どのような順序になるか。あとのア～カから正しいものを一つ選び、記号を○で囲みなさい。

(i) 加藤高明内閣が、治安維持法を制定した。  
(ii) 大隈毅内閣が、五・一五事件によって倒れた。  
(iii) 原敬が首相となり、本格的な政党内閣が成立した。

ア (i) → (ii) → (iii) イ (i) → (iii) → (ii) ウ (ii) → (i) → (iii)  
エ (ii) → (iii) → (i) オ (iii) → (i) → (ii) カ (iii) → (ii) → (i)

3 次の問いに答えなさい。

(1) 日本国憲法は基本的人権の尊重を基本的原則としている。

① 次の文は、基本的人権にかかわることについて記されている日本国憲法の条文である。文中の [ ] の箇所に用いられている語を書きなさい。

「国民は、すべての基本的人権の享有を妨げられない。この憲法が国民に保障する基本的人権は、侵すことのできない [ ] の権利として、現在及び将来の国民に与へられる。」

② 次のア～エのうち、日本国憲法において保障されている経済活動の自由の内容に関する記述として最も適しているものはどれか。一つ選び、記号を○で囲みなさい。

- ア 何人も、自己に不利益な供述を強要されない。
イ 信教の自由は、何人に対してもこれを保障する。
ウ 集会、結社及び言論、出版その他一切の表現の自由は、これを保障する。
エ 何人も、公共の福祉に反しない限り、居住、移転及び職業選択の自由を有する。

(2) 権力の分立は、国民の自由や権利を守るうえで大切なものである。

① 国民の権利を守り、社会の秩序を維持するために、法にもとづく公正な裁判の保障がある。次の文は、公正な裁判について述べたものである。文中の [ ] に当てはまる語を書きなさい。

公正な裁判を行うに当たって、裁判所は国会や内閣などの圧力や干渉を受けず、裁判官は自らの良心と憲法及び法律にのみ従う。このことは「 [ ] 権の独立」と呼ばれている。

② 国会は、衆議院及び参議院の両議院で構成されており、参議院においては、緊急集会が開かれる場合がある。次の文は、参議院の緊急集会について述べたものである。文中の ( ) に入れるのに適している内容を簡潔に書きなさい。

参議院の緊急集会は、( ) にともない参議院が閉会となっているときに緊急の必要がある場合、内閣の請求により集会される。

③ 内閣は、国会の信任にもとじて成立し、行政権の行使について、国会に対して連帯して責任を負う。次のア～エのうち、内閣において行うことができるものはどれか。一つ選び、記号を○で囲みなさい。

- ア 条約の承認
イ 政令の制定
ウ 予算の議決
エ 弾劾裁判所の設置

(3) 次の文は、経済活動にかかわることがらについて述べたものである。

人々が求める財(モノ)やサービスを作り出す生産は、家計によって提供される ㉞労働やその他の資源を投入して ㉟企業を中心に行われている。

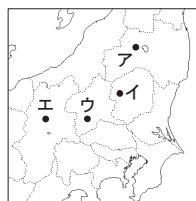
① ㉞労働は国民の権利であり、義務である。労働者の権利を守るため、労働時間を原則として1日について8時間以内とすることや毎週1回の休日を与えることなどの労働条件に関するまわりについて定めた法律は何と呼ばれているか。漢字5字で書きなさい。

② ㉟企業にはさまざまな種類があり、その一つが株式会社である。株式会社において、株式を購入した出資者によって構成され、役員や監査役の選任、事業の基本方針や配当の決定、決算の承認など、重要事項を決定する最高意思決定機関は何と呼ばれているか。漢字4字で書きなさい。

4 わが国の人やものの移動にかかわる次の問いに答えなさい。

(1) 経済の発展や産業の発達のために、重要な施設と各地とを結ぶ交通網が整備されてきた。

① 江戸時代には、西廻り航路など海上輸送路が整備され、東北地方や北陸地方の年貢米や特産物が大阪に運ばれた。大阪には、諸藩が年貢米や特産物を保管したり取り引きしたりするための施設が設けられた。この施設は何と呼ばれているか。漢字3字で書きなさい。



(.....は現在の県界を示す)

② 明治時代には、富岡製糸場で生産された生糸は鉄道により横浜まで運ばれ、横浜港から海外に輸出された。右の地図中のア～エのうち、1872(明治5)年に操業を開始した富岡製糸場の場所の一つを選び、記号を○で囲みなさい。

(2) 生産者から消費者までのものの移動は、流通と呼ばれている。

① 流通システムは、市場経済が機能するうえで重要な役割をもっている。次の文は、市場における価格の変動について述べたものである。文中の㉠ [ ], ㉡ [ ] から適切なものをそれぞれ一つずつ選び、記号を○で囲みなさい。

ある商品が、市場において、ある価格で取り引きされており、その価格で需要量と供給量が一致していた。この商品の価格が上がると、一般にこの商品の需要量は㉠ [ ア 増加 イ 減少 ] すると考えられ、このとき供給量に変化がなければ供給量が需要量を上回る。その結果、一般にこの商品の価格は㉡ [ ウ 上がる エ 下がる ] と考えられる。

② 現代の流通は、情報通信の技術に支えられている。次の文は、情報通信の技術を取り入れた流通システムについて述べたものである。文中の [ A ] に当てはまる語をアルファベット3字で書きなさい。

スーパーマーケットやコンビニエンスストアでは、販売された商品にかかわるデータを集計する「 [ A ] システム」のしくみを使い、効率的な店の運営を行っている。 [ A ] は略称であり、販売時点情報管理のことである。

(3) 地方間や市町村間における人の移動にはかたよりがみられる。

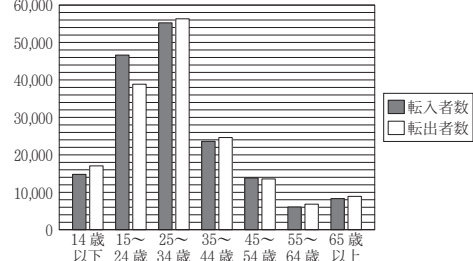
① 表Iは、2018(平成30)年における、大阪府の転入者数と転出者数を地方別に示したものであり、図Iは、2018年における、大阪府の転入者数と転出者数を年齢区分別に示したものである。あとの文は、表I、図Iから読み取れる内容についてまとめたものである。文中の㉠ [ ], ㉡ [ ] から適切なものをそれぞれ一つずつ選び、記号を○で囲みなさい。

表I 地方別の大阪府への転入者数と大阪府からの転出者数(人)

Table with 3 columns: Region, In-migration, Out-migration. Rows include Hokkaido, Tohoku, Kanto, Chubu, Kansai, Chugoku, Kyushu, and Total.

(近畿地方は、大阪府を除く三重県、滋賀県、京都府、兵庫県、奈良県、和歌山県)

図I 年齢区分別の大阪府への転入者数と大阪府からの転出者数(人)



(表I、図Iともに総務省の資料により作成)

・大阪府への転入者数が大阪府からの転出者数を下回っている地方は、㉠ [ ア 北海道地方 イ 東北地方 ウ 関東地方 エ 中部地方 オ 近畿地方 カ 中国・四国地方 キ 九州地方 ] のみであることが、表Iから読み取れる。
・大阪府への転入者数の合計が大阪府からの転出者数の合計を上回っているのは、主として ㉡ [ ク 14歳以下 ケ 15~24歳 コ 25~34歳 サ 35~44歳 シ 45~54歳 ス 55~64歳 セ 65歳以上 ] の年齢区分において転入者数が転出者数を7,000人以上上回っているからであることが、図Iから読み取れる。

② 農村部から都市部への人口の流出は、過密化や過疎化の一因となる。Sさんは、過密地域と過疎地域で生じている課題のうち、鉄道やバスなどの公共交通機関において生じている課題とその課題を解決するための対策について調べた。表IIは、Sさんが調べた内容をまとめたものの一部である。表II中の( )に入れるのに適している内容を、「利用者数」「公共交通機関」の2語を用いて簡潔に書きなさい。

表II 公共交通機関において生じている課題とその課題を解決するための対策

Table with 2 columns: Issue (課題) and Countermeasure (課題を解決するための対策). Rows include Overdense areas (過密地域) and Sparsely populated areas (過疎地域).

○

受験 番号	番
----------	---

得点		
----	--	--

令和2年度大阪府学力検査問題

## 社会 解答用紙

						採点者記入欄				
1	(1)		ア	イ	ウ	エ	／	1		
	(2)	㉔	ア	イ	ウ	エ	／	1		
		㉕	オ	カ	キ	ク	／	1		
	(3)		ア	イ	ウ	エ	／	1		
	(4)		ア	イ	ウ	エ	／	1		
	(5)		ア	イ	ウ	エ	オ	カ	／	2
	(6)		ア	イ	ウ	エ			／	2
							／	9		

				採点者記入欄			
3	(1)	①		／	1		
		②	ア	イ	ウ	エ	／
	(2)	①		／	1		
		②		／	2		
		③	ア	イ	ウ	エ	／
	(3)	①		／	2		
		②		／	2		
				／	11		

						採点者記入欄			
2	(1)	①	ア	イ	ウ	エ	／	1	
		②	ア	イ	ウ	エ	／	1	
	(2)	①	ア	イ	ウ	エ	／	1	
		②		／	2				
	(3)	①		／	2				
		②	ア	イ	ウ	エ	／	2	
	(4)		ア	イ	ウ	エ	オ	カ	／
							／	11	

						採点者記入欄						
4	(1)	①		／	2							
		②	ア	イ	ウ	エ	／	2				
	(2)	①	㉔	ア	イ	㉕	ウ	エ	／	2		
		②		／	2							
	(3)	①	㉔	ア	イ	ウ	エ	オ	カ	キ	／	2
			㉕	ク	ケ	コ	サ	シ	ス	セ	／	2
		②		／	2							
							／	14				