

# 大阪府工業指数

生産・出荷・在庫の推移

2021年【確報】

大阪府総務部統計課

# 目 次

利用上の注意	1
<b>I 大阪府工業指数の動向（2021年）</b>	
1 概況	2
2 業種分類別の動向	3
3 業種分類別の推移	5
4 財分類別の動向	7
5 財分類別の推移	7
6 全国・近畿の状況	9
<b>II 統計表</b>	
<b>1 業種分類別指数</b>	
(1) 生産指数	10
(2) 生産者出荷指数	12
(3) 生産者製品在庫指数	14
(4) 参考業種の指数	16
<b>2 業種分類別指数（細分類）</b>	
(1) 生産指数	18
(2) 生産者出荷指数	24
(3) 生産者製品在庫指数	30
<b>3 財分類別指数</b>	
(1) 生産指数	36
(2) 生産者出荷指数	37
(3) 生産者製品在庫指数	38
<b>III 資料</b>	
1 大阪府工業指数について	40
2 業種・財分類別採用品目数	48
3 業種・財分類別ウェイト	50
4 品目別ウェイト一覧	52

# 利用上の注意

## 1 基準年

基準年及びウェイトの算定年次は、2015（平成27）年です。

平成31年1月速報（同年3月29日公表）から2015（平成27）年基準の指数値としています。

## 2 対象範囲

日本標準産業分類による「製造業」及び「電力・ガス事業」です。

## 3 数値・符号

（1）本文中の指数値は年平均の数値を使用しています。

（2）本文中の指数値は、年間補正後の数値です。

＊「年間補正」については47ページ参照

（3）本文中及び統計表等で用いる符号については、次のとおりです。

「—」 …… 該当数値がない

「▲」 …… 負数

「X」 …… 秘匿に該当

本書についての問合せ先

大阪府総務部統計課情報企画グループ 工業指数担当

06（6210）9195（直通）

# I 大阪府工業指数の動向(2021年)

## 1 概況

### (1) 生産指数…99.5 前年比4.3% 2年ぶりの上昇

業種別にみると、生産用機械工業、電子部品・デバイス工業など11業種が上昇し、輸送機械工業、石油・石炭製品工業など3業種が低下した。

品目別にみると、アクティブ型液晶パネル、ショベル系掘削機械等が上昇し、鉄道車両部品、橋りょう等が低下した。

### (2) 出荷指数…96.2 前年比1.4% 2年ぶりの上昇

業種別にみると、生産用機械工業、鉄鋼・非鉄金属工業など10業種が上昇し、石油・石炭製品工業、輸送機械工業など4業種が低下した。

品目別にみると、ショベル系掘削機械、セパレート形エアコン（室外）等が上昇し、鉄道車両部品、軽油等が低下した。

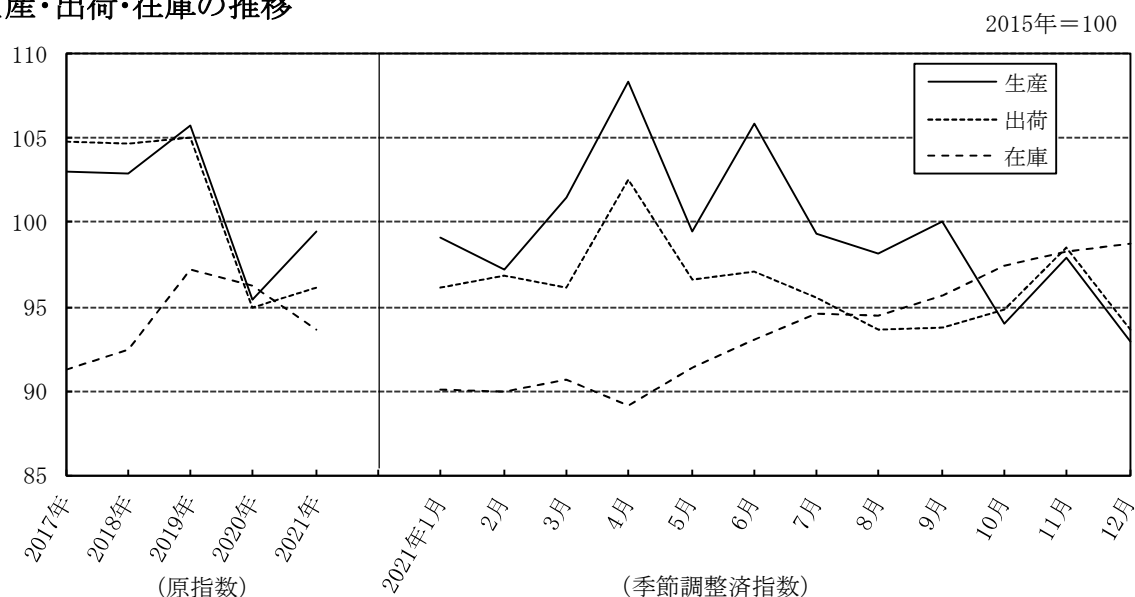
### (3) 在庫指数…93.6 前年比▲2.8% 2年連続の低下

業種別にみると、化学工業、石油・石炭製品工業など7業種が低下し、電気・情報通信機械工業、食料品工業など6業種が上昇した。

品目別にみると、LED器具（除. 自動車用）、灯油等が低下し、陸上移動通信装置、電動アシスト自転車等が上昇した。

	生産		出荷		在庫	
	原指数	前年比 (%)	原指数	前年比 (%)	原指数	前年比 (%)
2017年	103.0	2.4	104.8	3.1	91.3	▲2.9
2018年	102.9	▲0.1	104.7	▲0.1	92.5	1.3
2019年	105.7	2.7	105.0	0.3	97.2	5.1
2020年	95.4	▲9.7	94.9	▲9.6	96.3	▲0.9
2021年	99.5	4.3	96.2	1.4	93.6	▲2.8

## 生産・出荷・在庫の推移



## 2 業種分類別の動向

### (1) 生産

2015年=100

	原指数	前年比 (%)	寄与度	主な品目	
				上 昇	低 下
製 造 工 業	99.5	4.3			
鉄鋼・非鉄金属 工 業	92.1	11.0	0.751	鉄鋼切断品、アルミニウムはく	普通鋼軌条・外輪、アルミニウム地金
金属製品工業	86.5	▲1.4	▲0.114	スチール製缶、ボルト・ナット	橋りょう、水門
生産用機械 工 業	104.8	13.2	1.416	ショベル系掘削機械、ブルドーザ	ワイヤーフォーミングマシン 個装・内装機械
汎用・業務用 機 械 工 業	100.9	17.3	1.128	汎用内燃機関、軸受	一般用バルブ・コック エアハンドリングユニット
電子部品・ デバイス工業	107.4	88.1	1.275	アクティブ型液晶パネル	コネクタ
電気・情報通信 機 械 工 業	152.5	4.7	0.670	セパレート形エアコン(室外) 陸上移動通信装置	非標準変圧器、開閉制御装置
輸送機械工業	97.5	▲23.6	▲1.882	小型乗用車、電動アシスト自転車	鉄道車両部品、鉄道車両
窯業・土石 製 品 工 業	106.3	15.7	0.333	無アルカリガラス基板、光学用ガラス素地	電気用陶磁器、ほうろう鉄器製品
化 学 工 業	98.3	3.8	0.752	医薬品、界面活性剤	化粧品、石けん類
石油・石炭製品 工 業	74.0	▲ 21.7	▲ 0.347	重油	アスファルト、軽油
プラスチック 製 品 工 業	81.6	2.8	0.116	プラスチック製機械器具部品 プラスチック製フィルム・シート	プラスチック製容器(中空成形) プラスチック製日用品・雑貨
パルプ・紙・ 紙加工品工業	91.5	1.9	0.029	雑板紙	衛生用紙
食 料 品 工 業	93.6	1.0	0.086	チョコレート、ビール・発泡酒	新ジャンルビール、冷凍調理食品
そ の 他 工 業	73.2	0.7	0.039	ゴムベルト、木製家具	ニット製繊維製品(下着・補整着・寝着類・ 靴下)、マーキングペン

### 寄与度上位10品目

	品目	業種分類
上 昇	1 アクティブ型液晶パネル	電子部品・デバイス工業
	2 ショベル系掘削機械	生産用機械工業
	3 セパレート形エアコン(室外)	電気・情報通信機械工業
	4 汎用内燃機関	汎用・業務用機械工業
	5 医薬品	化学工業
	6 軸受	汎用・業務用機械工業
	7 無アルカリガラス基板	窯業・土石製品工業
	8 ブルドーザ	生産用機械工業
	9 超硬工具	生産用機械工業
	10 チョコレート	食料品工業
低 下	1 鉄道車両部品	輸送機械工業
	2 橋りょう	金属製品工業
	3 鉄道車両	輸送機械工業
	4 化粧品	化学工業
	5 ニット製繊維製品(下着・補整着・寝着類・靴下)	その他工業
	6 非標準変圧器	電気・情報通信機械工業
	7 水門	金属製品工業
	8 アスファルト	石油・石炭製品工業
	9 軽油	石油・石炭製品工業
	10 開閉制御装置	電気・情報通信機械工業

## (2)出荷

2015年=100

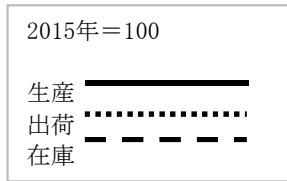
	原指数	前年比 (%)	寄与度	主な品目	
				上 昇	低 下
製 造 工 業	96.2	1.4			
鉄鋼・非鉄金属 工 業	89.3	10.8	1.230	特殊鋼冷間仕上鋼材、伸銅製品	普通鋼大中小形鋼、普通鋼小形棒鋼
金属製品工業	87.7	▲2.0	▲0.180	スチール製缶、ボルト・ナット	橋りょう、水門
生産用機械 工 業	111.7	14.7	1.391	ショベル系掘削機械、ブルドーザ	ワイヤーフォーミングマシン 個装・内装機械
汎用・業務用 機 械 工 業	100.6	15.9	0.920	汎用内燃機関、軸受	エアハンドリングユニット 一般用バルブ・コック
電子部品・ デバイス工業	71.4	10.9	0.051	電子回路基板	コネクタ
電気・情報通信 機 械 工 業	116.6	6.6	0.604	セパレート形エアコン(室外) 太陽電池モジュール	非標準変圧器、開閉制御装置
輸送機械工業	129.3	▲13.2	▲1.473	小型乗用車、電動アシスト自転車	鉄道車両部品、鉄道車両
窯業・土石 製 品 工 業	118.6	25.6	0.379	無アルカリガラス基板、光学用ガラス素地	ほうろろ鉄器製品、電気用陶磁器
化学工業	94.9	2.4	0.308	医薬品、エチレン	化粧品、塩化ビニル樹脂
石油・石炭製品 工 業	78.5	▲19.9	▲2.003	-	軽油、ガソリン
プラスチック 製 品 工 業	89.4	0.4	0.018	プラスチック製機械器具部品 プラスチック製建材	プラスチック製容器(中空成形) プラスチック製日用品・雑貨
パルプ・紙・ 紙加工品工業	87.9	2.4	0.034	紙器用板紙	衛生用紙
食料品工業	90.8	▲0.1	▲0.009	ビール・発泡酒、チョコレート	新ジャンルビール、ハム・ソーセージ
その他工業	76.8	2.9	0.157	繊維板・パーティクルボード、ゴムベルト	ニット製繊維製品(下着・補整着・寝着 類・靴下)、おう版印刷(グラビア印刷)

## (3)在庫

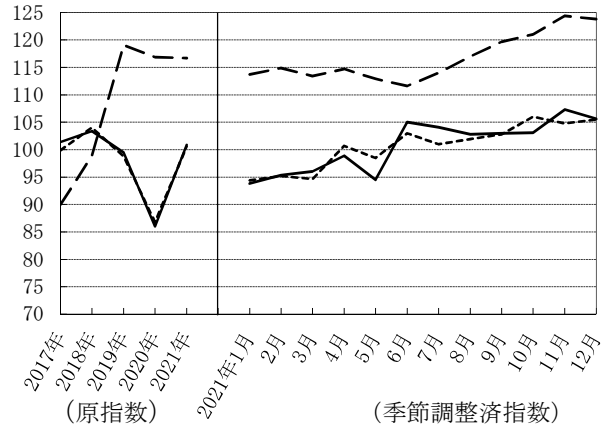
2015年=100

	原指数	前年比 (%)	寄与度	主な品目	
				上 昇	低 下
製 造 工 業	93.6	▲2.8			
鉄鋼・非鉄金属 工 業	95.4	▲2.7	▲0.598	鍛鋼品、普通鋼熱間鋼管	鉄鋼切断品、鋼半製品
金属製品工業	114.9	▲3.3	▲0.356	作業工具、飲料用アルミニウム缶	ワイヤロープ、産業用アルミニウム製品
生産用機械 工 業	46.1	▲14.9	▲0.328	超硬工具	装輪式トラクタ
汎用・業務用 機 械 工 業	116.7	▲0.2	▲0.018	パッケージ形エアコン、汎用内燃機関	エアハンドリングユニット、チリングユニット
電子部品・ デバイス工業	-	-	-	-	-
電気・情報通信 機 械 工 業	102.5	2.9	0.400	陸上移動通信装置、乾電池	LED器具(除. 自動車用) 太陽電池モジュール
輸送機械工業	32.1	▲1.2	▲0.027	電動アシスト自転車	小型乗用車
窯業・土石 製 品 工 業	140.1	16.2	0.176	安全ガラス、無アルカリガラス基板	研削砥石、せっこうボード
化学工業	99.9	▲8.3	▲1.372	柔軟仕上げ剤、パラキシレン	界面活性剤、ポリビニルアルコール
石油・石炭製品 工 業	72.3	▲27.0	▲1.153	ジェット燃料油	灯油、重油
プラスチック 製 品 工 業	84.8	7.5	0.252	プラスチック製容器(中空成形) プラスチック製フィルム・シート	プラスチック製パイプ プラスチック製ホース
パルプ・紙・ 紙加工品工業	95.8	0.9	0.016	衛生用紙	紙器用板紙
食料品工業	94.6	6.8	0.254	チョコレート	ハム・ソーセージ
その他工業	96.3	0.1	0.007	タフテッドカーペット 医療・衛生用ゴム製品	マーキングペン、 繊維板・パーティクルボード

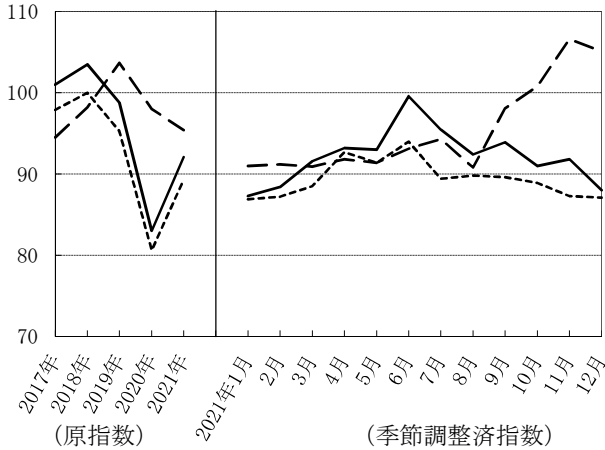
### 3 業種分類別の推移



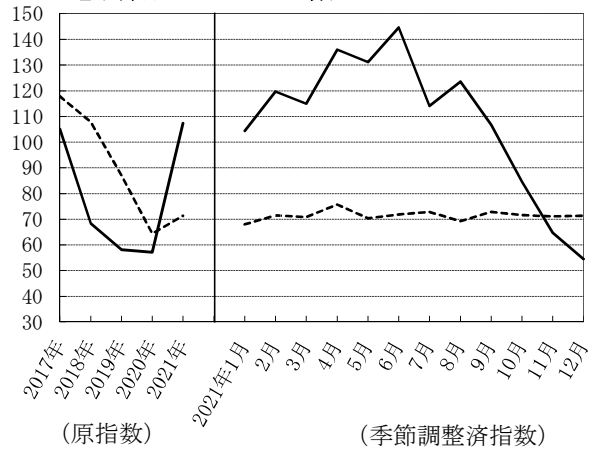
汎用・業務用機械工業



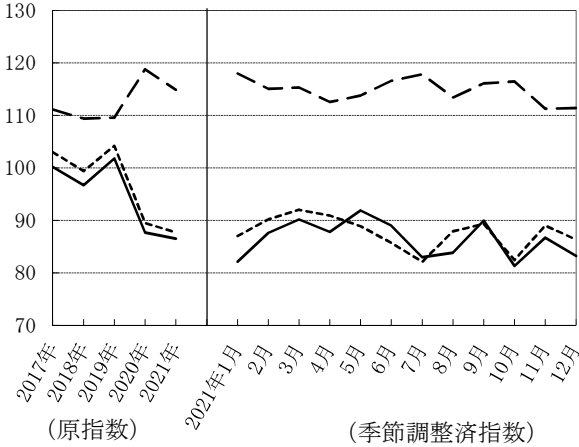
鉄鋼・非鉄金属工業



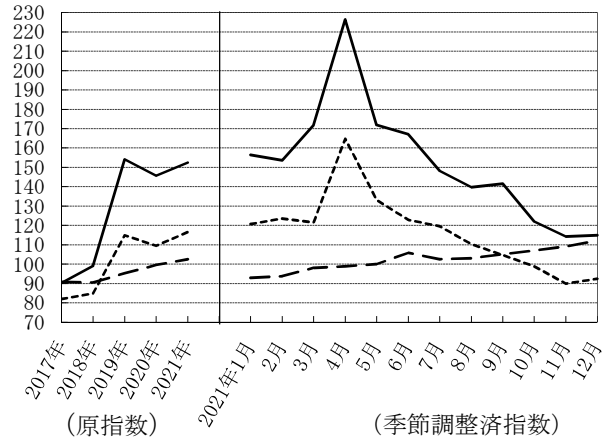
電子部品・デバイス工業



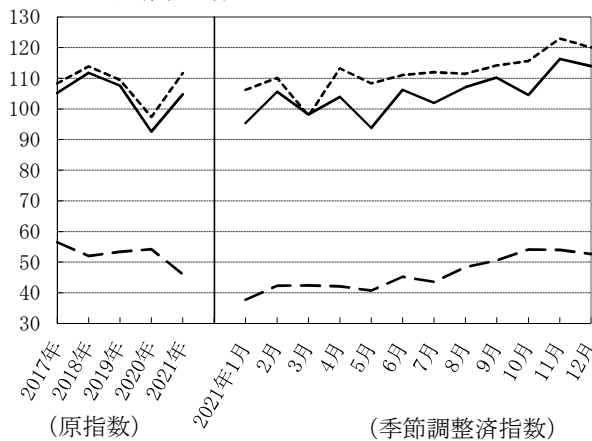
金属製品工業



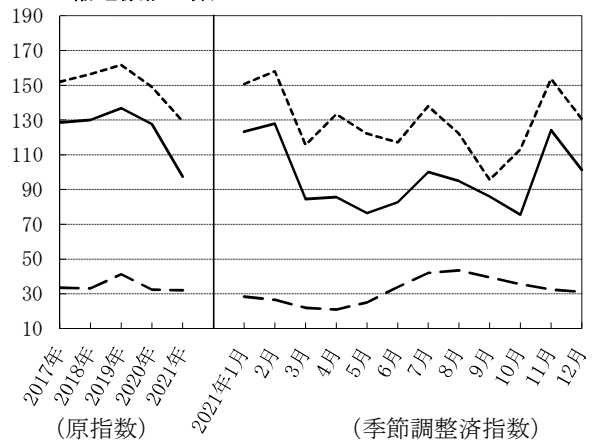
電気・情報通信機械工業



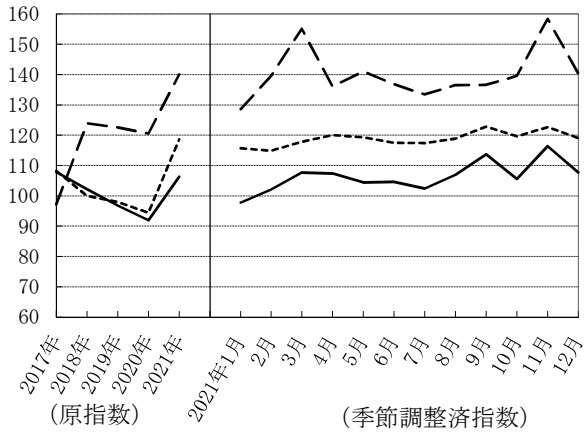
生産用機械工業



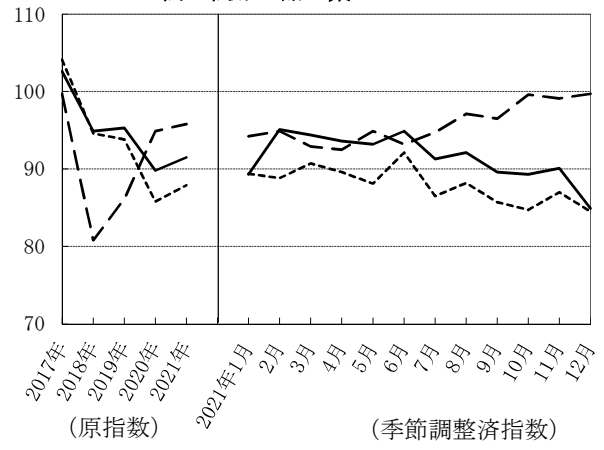
輸送機械工業



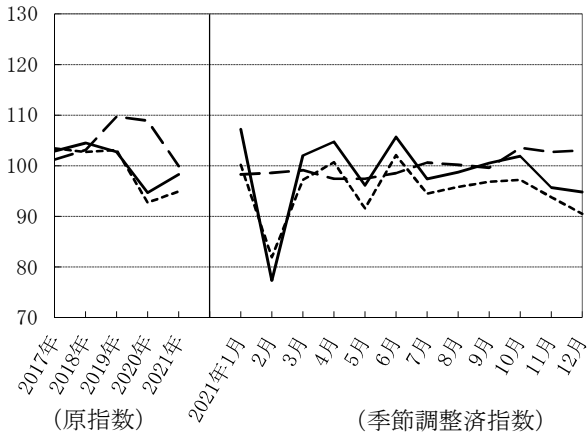
薬業・土石製品工業



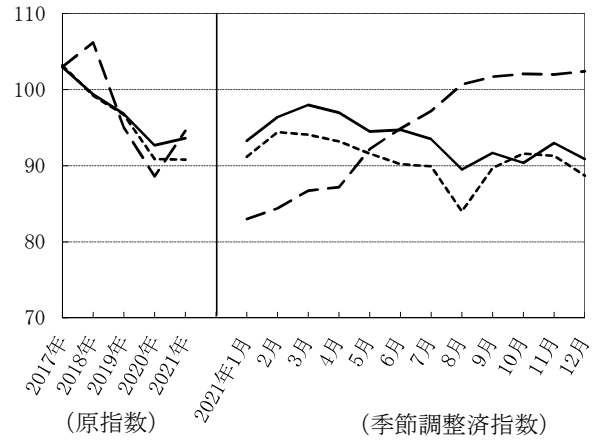
パルプ・紙・紙加工品工業



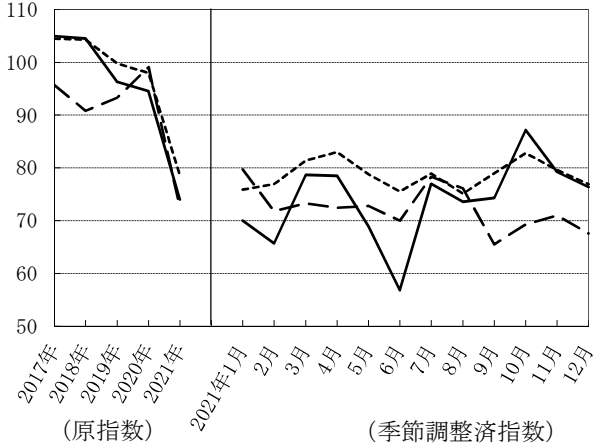
化学工業



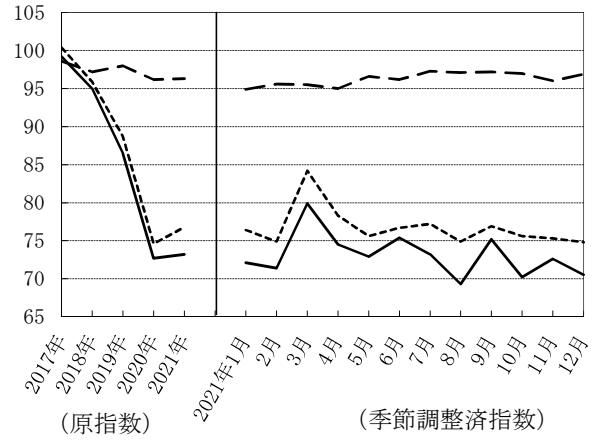
食品工業



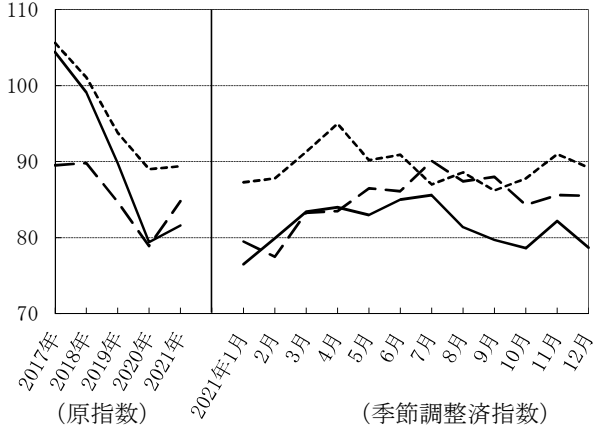
石油・石炭製品工業



その他工業



プラスチック製品工業



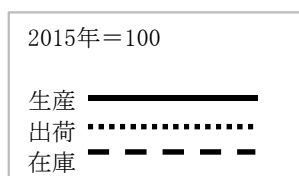


## 4 財分類別の動向

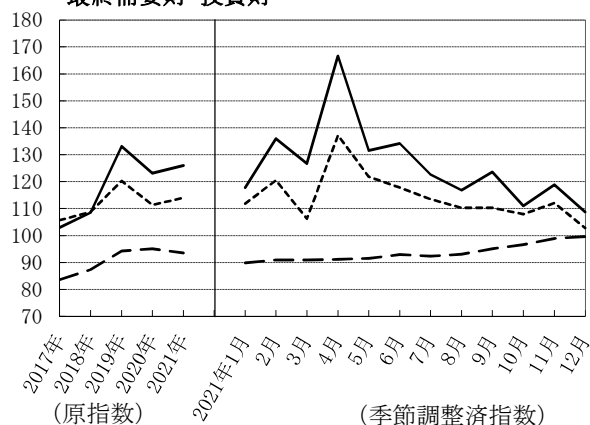
2015年=100

	生産			出荷			在庫		
	原指数	前年比 (%)	寄与度	原指数	前年比 (%)	寄与度	原指数	前年比 (%)	寄与度
最終需要財	109.6	3.0	1.682	105.6	1.9	1.002	88.1	▲0.7	▲0.294
投資財	126.0	2.4	0.669	114.0	2.4	0.626	93.5	▲1.7	▲0.368
資本財	146.0	4.9	1.135	132.0	5.8	1.115	96.3	▲0.3	▲0.039
建設財	73.5	▲9.1	▲0.471	77.9	▲7.4	▲0.478	90.0	▲3.3	▲0.314
消費財	96.9	3.9	1.063	98.4	1.4	0.377	83.3	0.1	0.026
耐久消費財	104.5	20.9	0.923	124.9	10.7	0.806	59.5	2.1	0.157
非耐久消費財	95.3	0.5	0.122	89.6	▲2.4	▲0.446	107.1	▲0.9	▲0.130
生産財	89.2	5.7	2.508	87.7	0.8	0.387	98.6	▲4.3	▲2.409
工業用生産財	89.8	6.7	2.726	89.7	4.2	1.669	99.3	▲3.5	▲1.727
その他用生産財	81.2	▲6.3	▲0.196	77.5	▲15.5	▲1.265	93.9	▲9.6	▲0.680

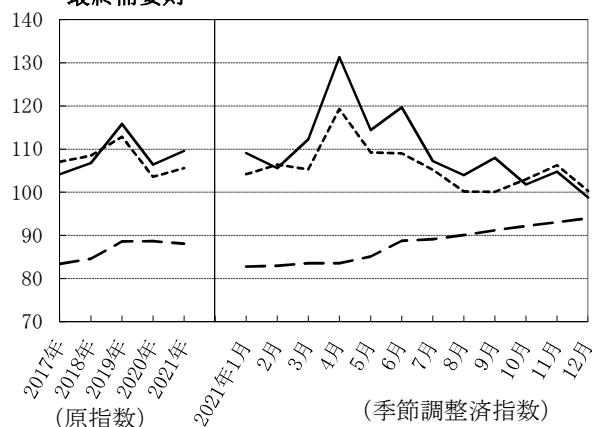
## 5 財分類別の推移



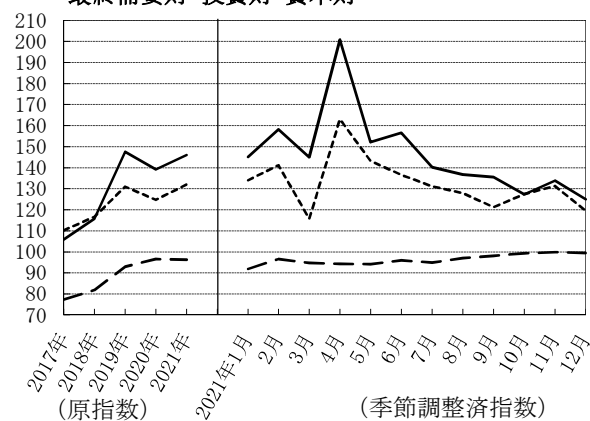
最終需要財-投資財



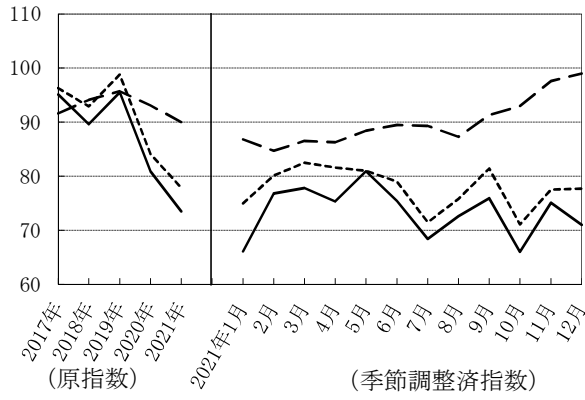
最終需要財



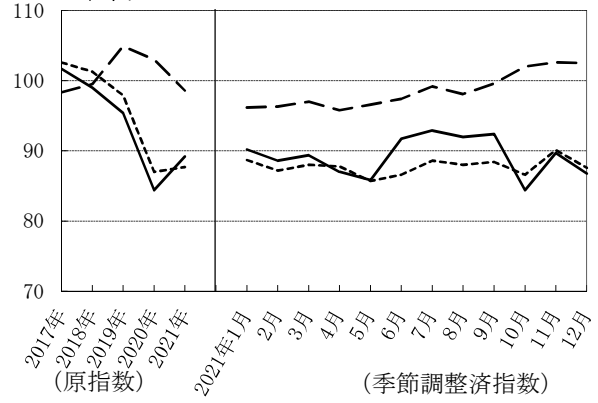
最終需要財-投資財-資本財



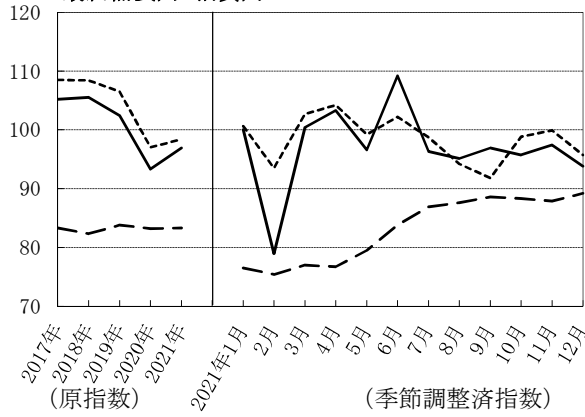
最終需要財-投資財-建設財



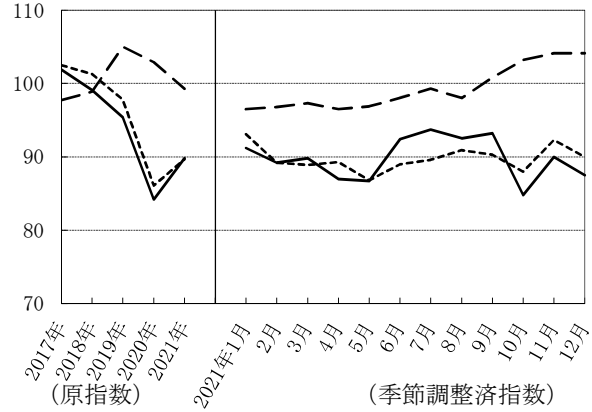
生産財



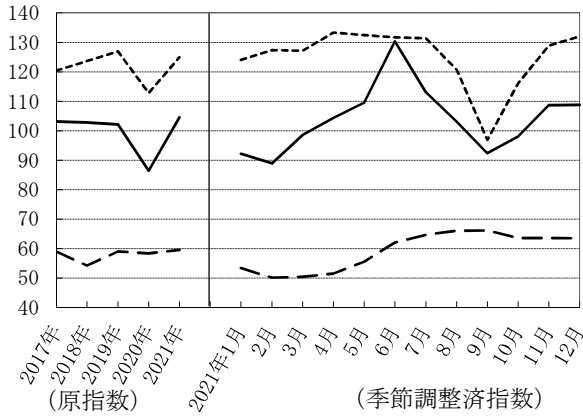
最終需要財-消費財



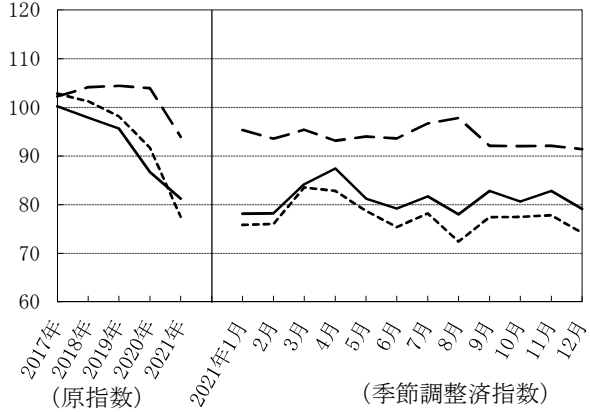
生産財-工業用生産財



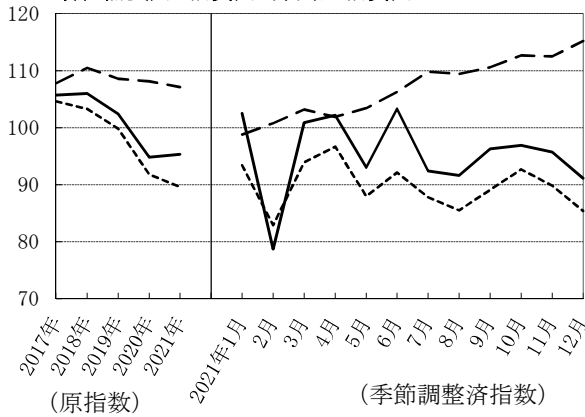
最終需要財-消費財-耐久消費財



生産財-その他用生産財



最終需要財-消費財-非耐久消費財



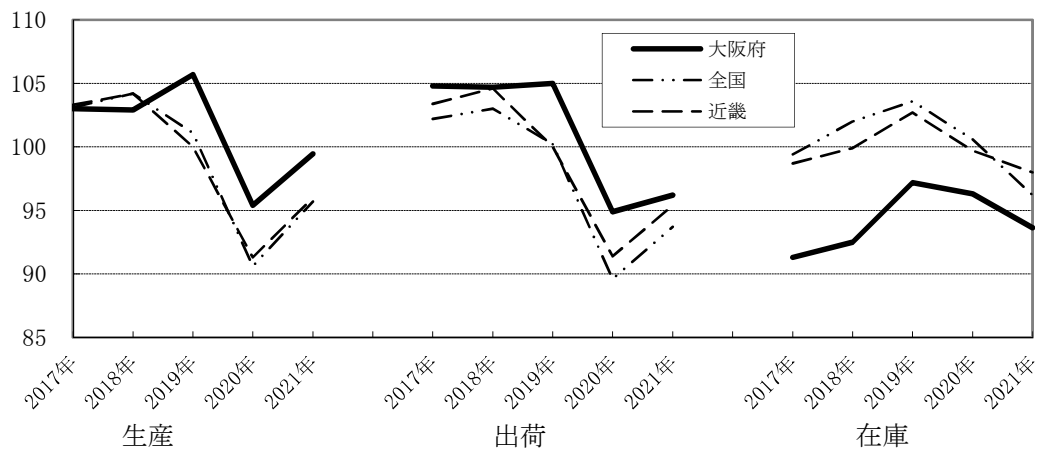
## 6 全国・近畿の状況

2015年=100

	大阪府		全 国		近 畿	
	原指数	前年比(%)	原指数	前年比(%)	原指数	前年比(%)
生 産	99.5	4.3	95.7	5.6	96.0	5.1
出 荷	96.2	1.4	93.7	4.6	95.4	4.4
在 庫	93.6	▲2.8	96.2	▲4.4	98.0	▲1.7

注：「全国」は経済産業省、「近畿」は近畿経済産業局が、それぞれ公表したもの

### 大阪府・全国・近畿の推移



## Ⅱ 統計表

### 1 業種分類別指数

#### (1) 生産指数

		製 造																			
		鉄鋼・ 非鉄金属		鉄鋼業		非鉄金属		金属製品		生産用 機 械		汎用・ 業務用 機 械		電子部品 ・デバイス		電気・ 情報通信 機 械		電気機械	情報通信 機 械	輸送機械	
		工 業	工 業	工 業	工 業	工 業	工 業	工 業	工 業	工 業	工 業	工 業	工 業	工 業	工 業	工 業	工 業	工 業	工 業	工 業	工 業
ウ ェ イ ト		10000.0	787.6	590.2	197.4	905.3	1107.4	722.0	655.0	67.0	241.8	939.9	818.3	121.6	594.4						
原 指 数	2017年	103.0	101.0	101.2	100.3	100.2	105.2	101.4	102.1	94.3	105.1	90.3	91.5	82.5	128.5						
	2018年	102.9	103.5	103.7	102.6	96.7	111.8	103.4	104.5	92.7	68.4	99.0	88.2	171.3	130.1						
	2019年	105.7	98.8	99.3	97.5	101.8	107.6	99.5	98.9	105.8	58.1	154.2	113.1	430.5	136.8						
	2020年	95.4	83.0	81.4	87.7	87.7	92.6	86.0	85.1	95.2	57.1	145.7	97.3	470.8	127.7						
	2021年	99.5	92.1	90.1	98.3	86.5	104.8	100.9	100.5	104.0	107.4	152.5	103.9	479.3	97.5						
	前年比(%)	4.3%	11.0%	10.7%	12.1%	-1.4%	13.2%	17.3%	18.1%	9.2%	88.1%	4.7%	6.8%	1.8%	-23.6%						
	2021年	1月	93.3	86.1	85.8	86.8	72.9	88.3	88.3	88.2	89.2	80.2	143.3	82.7	551.3	133.5					
		2月	97.1	88.8	87.4	93.2	89.2	105.6	97.3	97.2	99.2	103.4	154.0	80.9	646.4	121.0					
		3月	110.0	100.7	99.4	104.4	101.0	111.7	107.7	104.4	140.6	117.7	179.9	99.5	720.6	81.0					
		4月	108.7	95.2	90.8	108.3	91.2	100.2	96.0	95.5	100.8	129.1	229.6	104.7	1070.0	81.4					
		5月	93.0	86.3	84.8	90.7	91.3	83.6	85.3	84.7	90.9	123.0	163.0	107.8	535.1	69.1					
		6月	105.5	98.9	96.1	107.2	90.0	111.1	107.5	106.3	119.4	130.2	176.4	129.9	489.2	78.9					
		7月	100.5	94.1	91.5	101.9	83.6	105.1	105.7	106.1	101.5	128.0	160.0	119.7	431.7	88.7					
		8月	89.2	82.5	82.2	83.4	78.9	95.8	90.1	88.9	101.9	138.2	125.9	92.2	352.8	81.8					
	9月	101.7	93.2	90.1	102.6	90.3	117.6	108.8	106.1	134.6	124.6	142.8	107.7	378.9	88.4						
	10月	99.3	95.4	93.1	102.4	84.5	109.6	104.6	105.7	94.3	90.6	128.2	106.1	277.3	82.7						
	11月	99.8	96.7	92.8	108.6	84.2	121.4	109.4	110.6	96.8	65.4	115.1	106.7	171.8	140.0						
	12月	95.5	87.5	86.7	89.8	80.5	108.1	109.5	112.7	78.2	57.9	111.6	109.4	126.6	123.8						
季 節 調 整 済 指 数	2021年	1月	99.1	87.3	85.2	94.2	82.1	95.4	93.8	92.8	100.6	104.4	156.5	95.2	548.4	123.2					
		2月	97.2	88.4	86.0	94.9	87.6	105.6	95.3	94.0	103.1	119.7	153.6	84.0	589.9	127.8					
		3月	101.5	91.6	89.3	98.8	90.2	98.2	96.0	94.9	104.9	114.9	171.9	97.9	611.5	84.5					
		4月	108.4	93.2	90.3	104.3	87.8	103.9	98.9	97.5	112.5	136.0	226.4	98.8	1111.9	85.6					
		5月	99.5	93.0	91.1	98.9	91.9	93.8	94.5	93.0	108.3	131.2	171.8	109.8	594.2	76.5					
		6月	105.9	99.6	98.6	104.1	89.0	106.2	105.0	104.1	133.9	144.6	167.1	123.3	511.9	82.8					
		7月	99.3	95.5	94.9	96.5	83.0	102.0	104.1	104.5	98.6	114.1	148.2	106.6	444.5	100.1					
		8月	98.2	92.4	90.5	98.6	83.8	107.1	102.8	102.0	109.2	123.5	139.7	104.4	374.8	94.9					
		9月	100.0	93.9	91.4	101.0	89.9	110.2	103.0	102.4	106.4	106.7	141.5	104.8	386.0	86.0					
		10月	94.0	91.0	89.7	95.0	81.3	104.6	103.1	103.1	99.8	84.6	122.1	102.3	259.4	75.6					
		11月	97.9	91.8	89.0	100.8	86.7	116.3	107.3	108.3	105.6	64.7	114.3	106.3	172.9	124.1					
		12月	92.9	88.0	85.4	91.5	83.2	114.0	105.6	109.1	71.3	54.5	115.0	111.5	132.5	101.3					

自動車 工業	輸送機械 工業 (除自動車 工業)	窯業・化学				無機・ 有機化学 工業	化学 工業 (除無機・ 有機化学工 業)	石油・ プラスチック		パルプ・ 紙 紙加工品 工業	食料品 工業	その他 工業	織 維 工業	木材・家 具 木製品 工業		印刷業	ゴム製品 工業	その他製品 工業
		土石製品 工業	工業	工業	工業			工業	工業					工業	工業			
170.6	423.8	220.7	1993.5	391.6	1601.9	161.6	505.1	163.7	916.7	740.3	236.5	33.7	137.9	134.1	114.6	83.5		
173.1	110.6	107.9	102.9	102.8	102.9	105.0	104.4	102.6	103.0	99.2	100.7	X	99.3	89.9	X	98.6		
175.9	111.6	102.2	104.5	91.3	107.8	104.5	99.1	94.9	99.4	95.0	92.6	X	99.7	88.8	X	96.7		
182.9	118.2	96.8	102.7	98.6	103.7	96.3	89.8	95.3	96.8	86.5	74.3	X	92.0	87.9	X	92.3		
144.1	121.1	91.9	94.7	91.2	95.6	94.5	79.4	89.8	92.7	72.7	53.3	X	86.3	81.3	X	68.4		
155.0	74.4	106.3	98.3	99.3	98.1	74.0	81.6	91.5	93.6	73.2	49.3	X	88.8	80.6	X	59.9		
7.6%	-38.6%	15.7%	3.8%	8.9%	2.6%	-21.7%	2.8%	1.9%	1.0%	0.7%	-7.5%	X	2.9%	-0.9%	X	-12.4%		
167.0	120.1	92.6	100.6	107.6	98.8	74.9	67.8	78.1	80.7	67.5	46.6	X	93.5	70.4	X	49.2		
182.1	96.4	94.7	86.3	96.9	83.7	70.0	76.8	91.1	88.7	70.8	48.8	X	91.1	73.6	X	59.9		
203.4	31.7	111.6	112.8	106.1	114.4	84.2	88.4	101.6	99.8	89.2	51.9	X	111.1	98.7	X	72.9		
177.6	42.7	100.2	105.6	104.3	105.9	78.8	85.6	97.7	101.6	75.4	50.0	X	88.9	88.6	X	76.0		
142.1	39.8	102.5	92.2	103.8	89.4	64.3	80.6	89.4	88.0	64.5	47.6	X	74.5	71.9	X	47.8		
174.9	40.2	109.4	107.5	90.7	111.6	50.1	89.9	95.7	95.7	74.9	53.5	X	87.5	85.9	X	51.0		
170.8	55.7	110.9	91.9	62.8	99.0	74.5	94.4	92.7	99.8	72.9	51.5	X	84.0	75.9	X	56.0		
113.5	69.0	107.6	86.9	105.7	82.2	72.0	75.9	87.3	84.2	62.4	44.6	X	73.9	66.9	X	54.8		
50.5	103.6	109.2	100.7	105.1	99.6	66.0	81.3	90.5	94.5	78.4	48.8	X	87.0	86.8	X	68.7		
122.8	66.6	113.1	110.0	106.1	110.9	83.7	80.1	94.7	93.1	72.9	48.8	X	88.8	83.8	X	55.8		
177.7	124.8	114.2	90.7	98.4	88.8	87.3	84.4	93.8	99.2	75.9	50.3	X	96.2	83.8	X	60.0		
177.5	102.1	110.0	94.8	104.5	92.4	82.4	74.3	85.2	97.5	73.5	49.2	X	89.3	80.9	X	67.1		
163.3	100.1	97.7	107.2	95.9	112.0	70.0	76.5	89.3	93.3	72.1	49.9	X	91.4	79.5	X	58.4		
165.5	120.7	102.1	77.3	94.9	71.6	65.7	79.9	95.1	96.4	71.4	49.5	X	88.1	80.4	X	60.8		
172.5	34.8	107.7	102.0	94.7	103.1	78.7	83.4	94.4	98.0	79.9	49.3	X	92.7	81.3	X	63.8		
186.3	46.7	107.3	104.7	96.1	107.9	78.5	84.0	93.6	97.0	74.5	49.7	X	92.5	85.6	X	63.7		
162.5	41.9	104.4	96.1	96.8	96.5	68.9	83.0	93.2	94.5	72.9	49.6	X	83.5	79.5	X	60.3		
187.6	41.9	104.6	105.7	112.6	110.7	56.8	85.0	94.9	94.7	75.4	51.2	X	91.6	84.1	X	61.3		
163.1	75.4	102.4	97.4	120.2	99.0	77.0	85.6	91.3	93.5	73.2	50.5	X	85.8	79.3	X	63.6		
137.0	78.7	106.9	98.7	107.6	99.3	73.6	81.4	92.1	89.5	69.3	48.4	X	85.7	77.7	X	62.9		
48.7	90.6	113.7	100.5	100.4	98.7	74.3	79.7	89.6	91.7	75.2	48.1	X	89.5	80.4	X	60.5		
123.4	63.3	105.6	101.9	97.8	99.4	87.2	78.6	89.3	90.4	70.2	48.5	X	85.9	79.2	X	50.8		
171.3	104.2	116.4	95.7	95.6	92.5	79.2	82.2	90.1	93.0	72.6	49.4	X	90.6	79.6	X	58.2		
179.0	79.7	107.7	94.8	94.1	91.2	76.4	78.7	84.9	90.9	70.5	47.5	X	87.2	79.8	X	55.5		

(2) 生産者出荷指数

		製造																			
		鉄鋼・ 非鉄金属		鉄鋼業		非鉄金属		金属製品		生産用 機械		汎用・ 業務用 機械		電子部品 ・デバイス		電気・ 情報通信 機械		電気機械	情報通信 機械	輸送機械	
		工業	工業	工業	工業	工業	工業	工業	工業	工業	工業	工業	工業	工業	工業	工業	工業	工業	工業	工業	
ウェイト		10000.0	1342.0	886.1	455.9	947.7	922.9	632.8	589.3	43.5	68.5	796.2	676.9	119.3	709.8						
原 指 数	2017年	104.8	97.9	99.8	94.0	103.0	108.3	99.9	100.0	98.5	117.8	82.0	84.0	70.5	152.0						
	2018年	104.7	100.0	102.5	95.1	99.4	113.9	104.0	104.8	93.9	107.9	84.8	82.1	100.2	156.4						
	2019年	105.0	95.3	96.2	93.7	104.2	109.5	98.8	97.8	112.5	87.1	114.9	93.4	237.0	161.7						
	2020年	94.9	80.6	79.8	82.4	89.5	97.4	86.8	85.6	103.3	64.4	109.4	84.1	253.1	149.0						
	2021年	96.2	89.3	88.8	90.1	87.7	111.7	100.6	99.7	113.1	71.4	116.6	91.7	257.9	129.3						
	前年比(%)	1.4%	10.8%	11.3%	9.3%	-2.0%	14.7%	15.9%	16.5%	9.5%	10.9%	6.6%	9.0%	1.9%	-13.2%						
	2021年	1月	88.8	83.6	83.9	83.0	74.4	94.8	84.3	83.8	91.3	64.1	105.8	73.5	288.9	149.6					
		2月	95.1	85.0	84.8	85.4	88.7	110.1	97.4	96.6	109.3	67.8	119.9	81.7	336.8	160.5					
		3月	107.2	97.2	97.6	96.5	104.1	117.3	115.6	111.7	168.8	76.4	140.3	97.4	384.0	134.8					
		4月	102.6	93.2	90.6	98.3	92.8	109.0	94.3	93.8	101.1	76.5	161.2	89.1	570.1	129.9					
		5月	87.9	84.6	85.1	83.6	88.8	90.6	85.5	84.5	99.3	64.7	119.2	90.0	284.9	107.2					
		6月	98.7	95.4	94.8	96.5	88.8	119.6	106.1	104.6	126.2	75.8	130.9	107.4	264.0	111.2					
		7月	97.6	90.1	89.7	91.0	84.8	113.9	102.0	101.7	107.4	71.7	129.4	109.8	240.7	127.2					
		8月	86.5	78.8	79.0	78.4	83.3	100.0	90.5	89.3	107.5	66.3	108.9	94.7	189.8	102.5					
	9月	96.0	91.0	89.7	93.7	90.0	121.1	110.1	107.2	149.3	74.8	108.4	90.6	209.4	100.6						
	10月	96.3	92.1	92.4	91.7	85.6	117.0	104.2	104.8	96.3	73.0	96.0	85.5	155.8	110.1						
	11月	100.8	91.8	89.9	95.5	89.0	130.4	108.6	108.8	106.9	72.6	88.7	87.0	98.2	167.5						
	12月	97.0	88.2	88.5	87.6	82.6	116.4	108.9	110.1	93.6	73.1	90.5	93.7	72.3	150.0						
季 節 調 整 済 指 数	2021年	1月	96.2	86.9	86.6	89.8	87.0	106.2	94.4	93.2	107.6	68.0	120.8	85.3	321.7	150.7					
		2月	96.9	87.2	86.5	88.0	90.2	110.1	95.2	93.9	112.5	71.5	123.6	85.9	339.4	158.1					
		3月	96.2	88.5	87.6	90.2	92.0	97.8	94.6	93.0	117.9	70.8	121.5	89.3	342.9	115.7					
		4月	102.6	92.7	90.9	95.6	90.9	113.2	100.7	99.4	120.1	75.7	164.8	94.4	563.2	133.4					
		5月	96.6	91.4	91.4	90.8	88.9	108.3	98.5	96.9	118.7	70.4	133.1	99.9	312.5	122.2					
		6月	97.1	94.0	94.1	92.8	85.7	111.0	103.0	101.2	138.6	71.8	122.8	98.7	249.4	117.2					
		7月	95.5	89.4	89.9	87.4	82.1	112.0	101.0	100.7	106.6	72.8	119.6	98.7	224.9	137.9					
		8月	93.7	89.8	88.7	92.1	87.9	111.5	101.9	100.1	113.6	69.2	110.3	95.5	197.6	122.1					
		9月	93.8	89.6	89.6	91.2	89.3	114.2	102.8	101.9	117.0	72.8	104.7	84.7	200.8	95.6					
		10月	94.8	88.9	89.6	88.0	82.4	115.6	106.0	106.1	105.1	71.6	98.9	88.9	147.1	113.1					
		11月	98.5	87.3	86.5	89.2	89.0	123.0	104.8	104.3	115.2	71.1	90.0	86.8	102.5	153.6					
		12月	93.7	87.1	87.3	87.0	86.3	120.0	105.5	107.0	85.9	71.3	92.4	93.1	77.9	130.5					

自動車 工業	輸送機械 工業 (除自動車 工業)	窯業・化学		無機・ 有機化学 工業	化学 工業 (除無機・ 有機化学工 業)	石油・ プラスチック		パルプ・ 紙 紙加工品 工業	食料品 工業	その他 工業	織 工業	維 工業	木材・家 具 木製品 工業		印刷業	ゴム製品 工業	その他製品 工業
		土石製品 工業	工業			石炭製品 工業	製品 工業						工業	工業			
203.7	506.1	148.7	1330.0	464.6	865.4	974.7	428.8	151.8	869.4	676.7	205.6	43.3	114.7	104.6	90.6	117.9	
239.5	116.8	108.2	103.4	106.2	101.9	104.5	105.6	104.1	103.2	100.4	104.4	X	99.6	89.6	X	98.9	
241.6	122.1	99.9	102.7	94.3	107.1	104.3	101.1	94.6	99.2	95.9	95.2	X	101.5	88.4	X	96.8	
248.8	126.7	97.9	103.1	101.8	103.8	99.8	93.8	93.8	96.7	88.7	80.6	X	93.9	87.6	X	91.0	
190.0	132.5	94.4	92.7	90.1	94.1	98.0	89.0	85.8	90.9	74.6	61.0	X	88.9	81.0	X	69.0	
205.9	98.5	118.6	94.9	95.3	94.6	78.5	89.4	87.9	90.8	76.8	58.6	X	91.6	80.3	X	68.9	
8.4%	-25.7%	25.6%	2.4%	5.8%	0.5%	-19.9%	0.4%	2.4%	-0.1%	2.9%	-3.9%	X	3.0%	-0.9%	X	-0.1%	
215.0	123.3	107.2	93.5	95.5	92.5	75.6	79.0	77.2	72.4	70.1	58.8	X	87.2	70.2	X	54.4	
238.8	128.9	105.9	85.8	95.3	80.7	77.0	84.7	81.9	84.4	71.9	53.0	X	92.1	73.4	X	65.2	
268.1	81.2	124.3	107.7	106.0	108.6	85.8	96.2	99.7	95.6	94.5	67.9	X	121.2	98.2	X	89.3	
240.8	85.3	119.1	100.9	97.7	102.7	79.3	96.2	95.2	98.8	83.4	68.0	X	91.4	88.3	X	86.8	
186.6	75.3	112.2	87.5	93.4	84.4	71.3	87.3	80.3	82.8	65.1	48.6	X	78.3	71.7	X	55.1	
245.3	57.3	120.9	99.3	84.2	107.4	70.7	95.6	93.2	95.6	76.9	59.4	X	89.4	85.5	X	62.3	
237.1	83.0	123.6	90.1	79.5	95.8	80.8	92.9	87.6	97.1	76.7	66.8	X	86.7	75.6	X	60.4	
147.0	84.6	117.0	84.2	95.3	78.3	76.0	84.0	81.0	80.0	66.6	49.4	X	76.8	66.7	X	58.9	
39.7	125.2	121.3	97.7	98.8	97.1	77.6	88.1	87.6	90.9	80.4	54.8	X	89.4	86.4	X	76.9	
163.4	88.7	124.0	106.4	102.9	108.3	81.9	89.5	88.6	91.8	79.0	65.9	X	92.8	83.5	X	62.8	
247.0	135.5	124.5	93.9	98.1	91.6	82.1	92.6	92.0	99.0	78.9	55.4	X	98.1	83.5	X	75.4	
241.8	113.1	123.5	91.2	96.7	88.2	83.6	86.3	90.0	101.5	78.5	55.0	X	96.1	80.6	X	79.0	
215.4	125.3	115.7	100.2	94.0	106.7	75.9	87.3	89.4	91.2	76.4	58.7	X	95.9	80.4	X	67.2	
215.8	138.5	114.8	81.9	93.9	76.5	76.9	87.8	88.8	94.4	74.9	58.3	X	90.9	80.4	X	64.6	
225.3	71.2	117.8	97.2	94.0	98.4	81.4	91.3	90.7	94.1	84.2	62.7	X	95.7	79.8	X	82.4	
247.8	87.7	120.0	100.7	95.3	103.0	83.0	95.0	89.6	93.2	78.3	59.9	X	91.7	83.9	X	73.4	
221.6	85.6	119.3	91.6	92.9	91.1	78.8	90.2	88.1	91.6	75.6	51.0	X	91.6	81.1	X	71.8	
241.8	60.2	117.5	102.1	100.3	103.6	75.5	90.9	92.1	90.2	76.7	57.2	X	90.5	85.0	X	67.0	
211.7	98.0	117.4	94.5	111.2	89.8	78.9	87.0	86.5	89.9	77.2	64.7	X	89.2	78.8	X	68.8	
177.7	99.2	118.9	95.8	101.4	94.0	75.1	88.6	88.2	84.0	74.9	57.2	X	88.5	77.7	X	64.8	
45.1	111.4	122.8	96.8	95.2	96.4	79.0	86.2	85.7	89.7	76.9	57.6	X	92.2	78.6	X	65.5	
166.3	90.1	119.6	97.2	93.1	98.8	82.8	87.8	84.7	91.6	75.6	59.5	X	93.1	80.0	X	61.2	
244.4	117.2	122.7	93.8	91.8	94.1	79.6	91.0	87.0	91.3	75.3	55.7	X	92.9	78.3	X	69.4	
230.4	95.0	119.1	90.5	89.3	90.2	76.9	89.2	84.5	88.7	74.8	58.4	X	88.6	78.7	X	68.4	

(3) 生産者製品在庫指数

		製造																					
		鉄鋼・ 非鉄金属		鉄鋼業		非鉄金属		金属製品		生産用 機械		汎用・ 業務用 機械		電子部品 ・デバイス		電気・ 情報通信 機械		電気機械		情報通信 機械		輸送機械	
		工業	工業	工業	工業	工業	工業	工業	工業	工業	工業	工業	工業	工業	工業	工業	工業	工業	工業	工業	工業	工業	工業
ウェイト		10000.0	2214.5	1901.7	312.8	878.9	390.0	868.0	824.7	43.3	-	1327.2	1221.9	105.3	640.2								
原 指 数	2017年	91.3	94.5	94.6	94.1	111.1	56.5	90.0	86.0	166.6	-	90.8	X	X	33.5								
	2018年	92.5	98.2	99.1	92.7	109.4	52.0	98.9	94.0	192.5	-	90.5	X	X	33.2								
	2019年	97.2	103.7	103.7	103.3	109.6	53.4	119.1	116.5	167.5	-	95.3	X	X	41.3								
	2020年	96.3	98.0	96.7	106.2	118.8	54.2	116.9	114.2	169.6	-	99.6	X	X	32.5								
	2021年	93.6	95.4	93.7	106.0	114.9	46.1	116.7	114.3	161.4	-	102.5	X	X	32.1								
	前年比(%)	-2.8%	-2.7%	-3.1%	-0.2%	-3.3%	-14.9%	-0.2%	0.1%	-4.8%	-	2.9%	X	X	-1.2%								
	2021年	1月	90.1	90.7	88.9	101.7	114.7	40.6	117.8	115.3	165.6	-	90.4	X	X	31.3							
		2月	89.4	90.3	88.1	104.1	115.1	47.3	119.4	117.2	161.7	-	87.7	X	X	27.8							
		3月	87.9	89.9	88.3	100.0	113.0	41.2	110.2	108.5	141.6	-	88.7	X	X	17.9							
		4月	89.0	92.8	90.8	104.6	112.7	40.0	112.9	110.7	153.9	-	94.5	X	X	17.4							
		5月	93.2	93.2	91.9	101.5	117.9	38.6	111.9	109.9	149.2	-	104.2	X	X	25.7							
		6月	95.3	95.2	93.3	106.9	120.2	42.1	112.3	109.0	174.2	-	114.1	X	X	33.8							
		7月	96.3	94.1	91.7	109.1	120.9	42.8	116.4	114.1	160.3	-	113.7	X	X	43.7							
		8月	95.2	91.3	89.6	101.8	115.8	47.2	116.8	114.5	160.1	-	107.1	X	X	45.2							
	9月	95.7	97.1	96.4	101.1	116.9	50.5	118.4	115.2	178.1	-	106.8	X	X	40.3								
	10月	97.3	99.5	98.0	109.1	116.2	55.8	120.6	117.1	187.7	-	108.8	X	X	37.6								
	11月	97.8	105.6	102.6	124.0	108.6	52.1	120.9	118.4	167.8	-	108.7	X	X	32.3								
	12月	96.3	105.0	104.5	108.1	106.3	55.0	122.9	122.2	136.3	-	105.4	X	X	31.9								
季 節 調 整 済 指 数	2021年	1月	90.1	91.0	89.3	102.4	118.0	37.7	113.7	111.7	155.4	-	92.9	X	X	28.4							
		2月	90.0	91.2	89.2	103.4	115.1	42.3	114.9	112.8	151.9	-	93.7	X	X	26.5							
		3月	90.7	90.9	89.0	102.1	115.3	42.4	113.4	111.3	153.0	-	98.1	X	X	21.9							
		4月	89.2	91.8	89.9	103.4	112.6	42.1	114.7	112.1	157.1	-	98.9	X	X	21.0							
		5月	91.4	91.4	89.5	104.0	113.8	40.7	112.9	110.8	152.9	-	100.1	X	X	25.0							
		6月	93.0	93.1	91.0	105.6	116.6	45.2	111.6	107.7	172.7	-	105.9	X	X	33.9							
		7月	94.6	94.3	92.5	106.2	117.8	43.6	114.0	111.2	168.7	-	102.6	X	X	42.1							
		8月	94.5	90.8	88.7	105.1	113.4	48.4	117.0	114.4	166.1	-	103.1	X	X	43.5							
		9月	95.7	98.1	97.1	102.8	116.1	50.5	119.7	116.9	176.0	-	105.2	X	X	39.4							
		10月	97.5	100.8	99.5	109.6	116.5	54.1	121.0	118.0	184.6	-	107.0	X	X	35.6							
		11月	98.3	106.6	103.9	121.0	111.3	54.0	124.4	122.8	158.9	-	109.2	X	X	32.5							
		12月	98.7	105.1	105.1	105.5	111.4	52.6	123.8	123.1	137.6	-	112.1	X	X	31.1							



自動車 工業	輸送機械 工業 (除.自動車 工業)	窯業・化学		無機・ 有機化学 工業	化学 工業 (除.無機・ 有機化学工 業)	石油・ プラスチック		パルプ・ 紙 紙加工品 工業	食料品 工業	その他 工業	織 工業	維 工業	木材・家 具 木製品 工業		印刷業	ゴム製品 工業	その他製品 工業
		土石製品 工業	工業			石炭製品 工業	製品 工業						工業	工業			
554.3	85.9	86.7	1467.8	518.2	949.6	414.4	410.7	174.0	408.2	719.4	354.3	52.2	96.1	-	92.7	124.1	
X	X	97.1	101.2	102.4	100.6	95.7	89.5	99.7	103.0	98.6	98.3	X	98.0	-	X	99.7	
X	X	123.9	103.1	103.0	103.2	90.8	89.8	80.8	106.2	97.2	96.0	X	98.9	-	X	103.4	
X	X	122.6	109.7	111.0	109.0	93.3	84.7	86.1	95.0	98.0	93.2	X	106.0	-	X	110.9	
X	X	120.6	108.9	105.5	110.7	99.1	78.9	94.9	88.6	96.2	88.7	X	106.8	-	X	109.9	
X	X	140.1	99.9	92.9	103.7	72.3	84.8	95.8	94.6	96.3	92.7	X	99.8	-	X	97.2	
X	X	16.2%	-8.3%	-11.9%	-6.3%	-27.0%	7.5%	0.9%	6.8%	0.1%	4.5%	X	-6.6%	-	X	-11.6%	
X	X	131.2	102.1	91.6	107.8	75.2	77.1	91.9	81.8	94.0	84.7	X	111.0	-	X	101.7	
X	X	134.9	100.3	89.1	106.3	65.2	76.6	98.8	82.6	95.3	88.4	X	111.3	-	X	101.3	
X	X	150.9	99.3	82.4	108.6	64.6	83.6	94.5	84.0	95.8	91.8	X	99.7	-	X	96.2	
X	X	135.3	97.4	89.6	101.7	70.7	83.9	89.1	86.1	92.3	89.4	X	98.3	-	X	90.6	
X	X	142.2	101.9	97.5	104.3	78.6	87.9	96.8	93.2	96.0	92.4	X	96.7	-	X	93.1	
X	X	137.1	100.1	93.8	103.6	71.3	88.2	95.2	94.5	97.4	95.0	X	97.8	-	X	90.9	
X	X	135.4	96.2	83.9	102.9	80.5	91.5	93.8	97.1	100.5	96.4	X	97.7	-	X	97.9	
X	X	137.1	99.4	91.3	103.8	84.7	87.7	98.5	99.4	98.1	96.6	X	97.6	-	X	99.0	
X	X	134.5	98.0	97.4	98.3	67.8	87.5	95.3	103.2	98.7	98.9	X	98.3	-	X	96.0	
X	X	142.8	101.7	99.1	103.1	69.2	83.6	100.3	105.7	97.0	95.2	X	96.5	-	X	100.0	
X	X	156.8	101.5	99.7	102.4	74.2	84.7	97.9	109.0	95.7	91.6	X	99.6	-	X	101.6	
X	X	143.5	101.1	99.9	101.8	65.8	85.2	96.9	98.9	94.7	91.9	X	92.6	-	X	98.3	
X	X	128.6	98.3	86.2	104.8	79.7	79.5	94.2	83.0	94.9	88.9	X	101.0	-	X	98.7	
X	X	139.6	98.6	87.5	104.3	71.8	77.5	94.9	84.4	95.6	90.1	X	102.5	-	X	100.1	
X	X	155.1	99.1	84.3	107.9	73.3	83.3	92.9	86.7	95.5	90.6	X	101.6	-	X	98.9	
X	X	136.1	97.4	87.9	102.2	72.4	83.5	92.5	87.2	95.0	91.2	X	103.7	-	X	95.8	
X	X	141.0	97.4	89.2	103.4	72.8	86.5	94.9	92.2	96.6	92.5	X	100.7	-	X	95.8	
X	X	136.8	98.5	90.2	102.8	70.0	86.1	93.2	94.9	96.2	92.6	X	102.3	-	X	94.2	
X	X	133.4	100.6	96.1	102.8	78.3	90.1	94.7	97.2	97.3	92.9	X	100.3	-	X	96.9	
X	X	136.5	100.2	93.9	103.2	76.1	87.4	97.1	100.7	97.1	93.2	X	99.4	-	X	99.4	
X	X	136.6	99.6	97.4	100.2	65.5	88.0	96.5	101.7	97.2	94.3	X	100.9	-	X	97.4	
X	X	139.6	103.5	100.3	105.1	69.3	84.3	99.6	102.1	97.0	95.4	X	95.8	-	X	97.8	
X	X	158.4	102.7	101.8	102.8	71.0	85.6	99.1	102.0	96.0	94.8	X	95.1	-	X	96.2	
X	X	140.3	103.0	101.4	104.7	67.6	85.5	99.7	102.4	96.9	95.8	X	94.3	-	X	94.9	

(4) 参考業種の指数

		生産指数							生産者出荷指数							
		産業	電力・ガス	機械工業	製造工業 (除.長期生産物)	化学工業 (除.医薬品)	化学工業 (除.無機化学工業、医薬品)	(旧)はん用・生産用・業務用機械工業	産業	電力・ガス	機械工業	製造工業 (除.長期生産物)	化学工業 (除.医薬品)	化学工業 (除.無機化学工業、医薬品)	(旧)はん用・生産用・業務用機械工業	
																総合事業
ウェイト		10359.0	359.0	3605.5	9771.4	1022.3	630.7	1829.4	10600.9	600.9	3130.2	9721.2	844.0	379.4	1555.7	
原 指 数	2017年	102.7	95.5	104.4	102.7	97.7	94.5	103.7	104.3	96.7	110.0	104.2	100.5	93.6	104.9	
	2018年	102.5	91.1	106.9	102.7	95.4	97.9	108.5	104.0	92.2	114.0	104.2	96.1	98.2	109.9	
	2019年	104.8	82.3	119.6	105.2	92.7	89.0	104.4	103.8	83.5	120.1	104.2	97.3	91.7	105.2	
	2020年	94.9	81.7	108.5	95.1	82.9	77.6	90.0	94.2	82.5	109.3	94.3	84.3	77.2	93.1	
	2021年	98.6	73.5	115.4	99.9	85.4	76.7	103.3	95.0	74.9	113.8	96.5	85.0	72.4	107.2	
	前年比(%)	3.9%	-10.0%	6.4%	5.0%	3.0%	-1.2%	14.8%	0.8%	-9.2%	4.1%	2.3%	0.8%	-6.2%	15.1%	
	2021年	1月	94.0	113.7	109.5	94.0	87.9	75.6	88.3	90.3	114.6	107.2	89.3	81.8	65.1	90.5
	2月	96.9	89.9	119.0	96.4	82.6	73.8	102.4	94.9	91.4	120.5	93.6	83.4	68.8	105.0	
	3月	109.0	81.6	124.0	110.6	91.2	81.9	110.2	105.9	83.5	125.9	108.1	91.6	73.9	116.6	
	4月	107.4	71.1	131.9	109.6	90.7	82.3	98.5	100.9	72.6	123.4	103.4	89.2	78.8	103.1	
	5月	92.0	65.5	104.9	92.8	86.9	76.4	84.3	86.7	66.9	100.1	87.5	81.6	67.2	88.5	
	6月	104.2	67.3	123.4	106.4	86.2	83.4	109.7	97.0	68.1	116.9	99.8	81.6	78.5	114.1	
	7月	99.3	67.7	118.4	101.4	75.8	83.9	105.3	96.0	69.1	117.5	98.2	79.3	79.0	109.1	
	8月	88.3	61.8	103.0	89.6	87.5	76.2	93.6	85.2	63.4	100.2	86.7	83.1	68.1	96.1	
9月	100.1	56.3	118.0	101.7	88.8	78.8	114.1	93.8	58.0	110.0	95.6	88.8	76.6	116.7		
10月	97.8	56.5	107.8	99.9	86.1	73.7	107.6	94.2	58.3	106.5	96.8	89.9	74.0	111.8		
11月	98.6	66.1	116.6	100.1	73.4	57.8	116.6	98.9	67.6	122.6	100.8	85.2	69.5	121.6		
12月	95.1	83.9	108.5	96.0	87.2	76.5	108.6	96.3	85.8	115.0	97.6	84.5	69.6	113.4		
季 節 調 整 済 指 数	2021年	1月	98.7	92.7	115.1	100.5	84.5	78.9	96.2	96.1	91.4	115.6	97.0	86.7	79.7	100.6
	2月	96.6	79.3	119.3	97.4	82.4	74.6	101.7	96.0	80.1	120.0	96.4	83.9	71.0	103.9	
	3月	100.6	73.8	118.4	102.2	84.9	78.6	96.6	95.2	76.1	105.1	97.6	84.0	71.0	96.8	
	4月	107.3	74.9	134.3	108.6	84.6	77.4	102.2	101.1	76.5	126.6	102.7	86.3	75.4	108.2	
	5月	98.7	77.2	113.3	98.8	86.5	77.8	93.6	95.5	77.8	116.2	95.9	85.2	71.6	104.4	
	6月	104.9	74.5	121.1	106.3	91.5	83.6	105.2	96.0	75.7	113.2	97.9	87.4	73.2	108.1	
	7月	98.3	70.9	116.7	100.2	90.4	78.4	103.0	94.3	72.3	115.7	96.7	88.6	71.5	107.6	
	8月	97.0	61.7	114.5	98.7	88.2	78.8	105.2	92.2	65.6	110.9	94.0	88.2	71.7	107.4	
	9月	98.8	63.4	112.3	99.2	87.9	79.7	106.9	92.3	66.7	105.2	93.2	85.1	72.7	109.8	
	10月	93.1	64.7	101.3	94.4	84.2	73.5	104.0	93.2	67.2	108.3	94.3	84.4	72.7	112.1	
	11月	96.9	69.0	112.7	97.9	78.8	63.5	113.0	96.9	70.9	121.7	98.0	82.1	70.2	115.6	
	12月	92.2	72.3	106.9	94.2	81.4	74.1	111.0	92.6	72.8	111.7	94.8	80.2	68.5	114.1	

2015年=100

生産者製品在庫指数						
産業	電力・ガス	機械工業	製造工業 (除.長期生産物)	化学工業 (除.医薬品)	化学工業 (除.無機・有機化学工業、医薬品)	(旧)
						はん用・生産用・業務用機械工業
総合事業	-	3225.4	10000.0	1467.8	949.6	1258.0
91.3	-	75.1	91.3	101.2	100.6	79.7
92.5	-	76.7	92.5	103.1	103.2	84.4
97.2	-	85.9	97.2	109.7	109.0	98.7
96.3	-	85.5	96.3	108.9	110.7	97.5
93.6	-	85.5	93.6	99.9	103.7	94.8
-2.8%	-	0.0%	-2.8%	-8.3%	-6.3%	-2.8%
90.1	-	80.0	90.1	102.1	107.8	93.9
89.4	-	79.5	89.4	100.3	106.3	97.1
87.9	-	74.7	87.9	99.3	108.6	88.8
89.0	-	77.5	89.0	97.4	101.7	90.3
93.2	-	82.7	93.2	101.9	104.3	89.2
95.3	-	89.0	95.3	100.1	103.6	90.5
96.3	-	92.0	96.3	96.2	102.9	93.6
95.2	-	90.2	95.2	99.4	103.8	95.2
95.7	-	89.9	95.7	98.0	98.3	97.3
97.3	-	91.5	97.3	101.7	103.1	100.5
97.8	-	90.0	97.8	101.5	102.4	99.6
96.3	-	89.4	96.3	101.1	101.8	101.8
90.1	-	78.9	90.1	98.3	104.8	88.9
90.0	-	79.6	90.0	98.6	104.3	92.4
90.7	-	81.0	90.7	99.1	107.9	92.0
89.2	-	81.1	89.2	97.4	102.2	92.3
91.4	-	81.8	91.4	97.4	103.4	90.7
93.0	-	85.6	93.0	98.5	102.8	91.6
94.6	-	86.0	94.6	100.6	102.8	92.4
94.5	-	88.4	94.5	100.2	103.2	95.2
95.7	-	89.1	95.7	99.6	100.2	97.9
97.5	-	90.5	97.5	103.5	105.1	100.3
98.3	-	91.7	98.3	102.7	102.8	102.6
98.7	-	92.5	98.7	103.0	104.7	102.0

## 2 業種分類別指数（細分類）

### （1）生産指数

		製 造	鉄鋼・非鉄金属工業											
			鉄鋼業						非鉄金属工業					
			鉄 鋼 粗	熱 間 圧 延	冷 間 仕 上	鋼 管	め っ き	鋳 鍛 造 品	鉄 鋼	非 鉄 金 属	非 鉄 金 属	電 線 ・	非 鉄 金 属	
			製 品	鋼 材	鋼 材		鋼 材		シ ャ ー	精 錬 ・	圧 延 製 品	ケ ー ブ ル	鋳 物	
ウ ェ イ ト		10000.0	61.6	57.3	67.7	11.0	120.8	122.0	149.8	11.2	85.4	92.3	8.5	
原 指 数	2017年	103.0	99.4	104.5	104.0	101.8	104.0	94.3	102.8	107.2	109.3	91.8	93.4	
	2018年	102.9	103.2	106.8	104.4	105.3	104.8	97.2	106.8	111.2	114.5	90.5	103.7	
	2019年	105.7	102.3	101.2	96.3	102.5	99.3	94.0	102.5	106.0	103.5	90.7	99.7	
	2020年	95.4	94.4	87.9	70.7	87.2	71.1	78.5	89.0	100.0	93.0	82.0	80.6	
	2021年	99.5	98.9	91.7	87.9	96.0	77.8	90.3	96.0	91.1	114.1	84.6	97.2	
	前年比(%)	4.3%	4.8%	4.3%	24.3%	10.1%	9.4%	15.0%	7.9%	-8.9%	22.7%	3.2%	20.6%	
	2021年	1月	93.3	97.4	90.1	83.5	85.1	77.8	79.4	92.2	97.3	97.4	75.4	90.1
		2月	97.1	99.7	84.4	85.0	93.7	73.1	89.0	94.2	80.7	108.7	80.3	95.1
		3月	110.0	104.6	93.6	102.6	101.4	96.1	95.8	103.5	102.0	125.1	85.4	106.5
		4月	108.7	95.5	88.8	93.0	94.8	75.4	92.5	99.4	86.0	121.9	98.7	106.1
		5月	93.0	96.6	86.2	82.4	89.6	72.5	84.9	90.0	91.2	107.1	75.3	92.3
		6月	105.5	100.4	98.4	98.6	98.5	83.2	96.9	101.8	95.8	122.2	94.5	110.9
		7月	100.5	96.7	84.3	90.1	97.2	80.6	94.2	98.7	94.8	121.1	84.8	103.7
		8月	89.2	90.1	89.5	81.0	86.6	76.1	83.8	80.2	76.4	99.5	68.9	88.1
	9月	101.7	95.9	95.0	86.5	95.4	84.8	85.7	94.9	90.2	123.4	86.3	87.5	
	10月	99.3	113.7	101.6	86.8	102.5	77.7	89.6	98.7	94.2	114.2	93.2	94.9	
	11月	99.8	106.6	98.3	83.2	109.4	72.4	97.7	100.4	93.5	115.1	104.9	102.3	
	12月	95.5	89.8	89.9	82.3	97.6	64.2	93.9	97.7	90.7	113.4	67.9	88.9	
季 節 調 整 済 指 数	2021年	1月	99.1	96.9	88.5	80.6	88.5	72.7	83.1	93.1	100.8	104.7	83.6	94.0
		2月	97.2	98.1	86.4	84.6	92.5	73.4	88.2	93.0	79.3	108.3	84.3	89.6
		3月	101.5	94.9	85.3	89.5	98.0	79.4	88.8	98.7	94.4	115.4	84.2	97.2
		4月	108.4	93.6	86.3	91.7	97.1	75.7	92.6	99.6	84.2	116.8	92.2	108.0
		5月	99.5	95.4	86.4	94.4	96.7	79.2	91.7	98.9	105.7	115.3	82.2	105.3
		6月	105.9	101.1	103.4	98.7	100.8	83.6	97.6	101.7	95.6	116.0	90.6	109.7
		7月	99.3	103.7	89.7	94.9	99.4	85.8	92.7	97.3	92.2	115.6	80.7	102.3
		8月	98.2	101.2	91.9	88.3	96.0	80.2	95.0	91.5	87.6	116.0	86.2	100.5
		9月	100.0	104.5	97.9	86.7	92.7	83.7	87.5	94.9	87.4	126.9	83.8	92.2
		10月	94.0	105.6	95.7	82.9	92.5	80.0	84.4	91.9	87.7	105.4	84.8	88.0
		11月	97.9	101.4	93.1	85.4	102.2	76.4	92.7	95.2	90.1	114.5	93.8	96.1
		12月	92.9	91.6	96.9	78.9	95.1	64.5	89.6	95.7	90.1	114.7	67.5	86.2

金属製品工業						生産用機械工業					
建設用 金属製品	ガス機器・ 建築用 金属製品	粉末冶金 製品	金属線 製品	缶 類	その他の 金属製品	建設・ 鉱山機械	生活関連 産業用 機械	基礎素材 産業用 機械	金属加工 機械	機械工具	その他の 生産用 機械
179.9	27.1	32.4	117.5	334.0	214.4	320.3	33.1	70.6	94.7	387.9	200.8
97.4	106.1	82.5	94.2	105.4	99.6	114.3	120.7	97.6	79.6	104.5	103.9
82.6	113.6	89.8	91.3	102.1	102.0	122.7	123.4	115.5	89.9	108.5	108.2
105.6	114.8	83.4	94.6	104.4	99.6	123.3	110.3	109.4	84.6	101.6	103.7
77.4	85.4	65.6	80.8	101.8	81.7	130.8	103.8	97.0	54.5	78.3	73.8
58.2	80.4	79.2	77.9	105.6	87.0	162.0	99.0	104.5	49.7	84.0	81.2
-24.8%	-5.9%	20.7%	-3.6%	3.7%	6.5%	23.9%	-4.6%	7.7%	-8.8%	7.3%	10.0%
31.8	86.2	62.3	74.1	89.4	80.9	137.6	71.2	84.1	38.8	71.4	70.1
89.2	80.8	76.9	78.7	97.4	85.0	153.1	81.7	107.7	111.8	74.0	91.3
98.4	101.5	87.6	80.3	112.9	98.0	153.9	158.9	132.3	54.5	93.3	92.0
47.5	95.2	76.9	83.1	115.3	96.5	166.9	95.2	60.6	34.1	78.8	80.8
81.9	62.4	75.7	74.4	115.1	77.5	129.4	89.6	83.4	32.2	61.4	77.0
58.0	65.9	90.8	87.4	111.2	88.1	182.0	106.8	111.0	38.5	81.6	90.3
25.5	77.5	82.3	73.8	116.0	88.1	170.9	91.0	119.5	38.8	79.6	77.9
47.5	65.2	73.4	62.7	103.6	78.3	139.8	95.6	120.6	44.7	81.1	69.4
72.2	70.3	88.1	76.8	107.9	88.3	180.5	92.0	136.4	47.2	100.0	82.2
46.9	89.3	88.0	79.4	103.8	87.5	178.2	77.7	98.4	58.5	88.8	73.7
47.4	87.7	75.1	82.1	100.8	91.4	181.2	114.6	115.1	40.9	111.8	85.7
52.1	83.3	73.1	81.9	93.6	84.0	170.5	113.8	84.5	56.0	85.9	83.4
35.3	90.3	69.3	78.8	106.4	83.7	153.7	82.2	102.8	48.6	76.3	70.5
73.1	95.9	70.9	79.1	104.1	84.0	151.7	85.7	101.2	103.5	73.3	94.3
63.5	104.0	81.4	76.4	111.2	91.2	141.4	115.2	89.2	28.8	95.2	85.0
55.0	94.0	75.1	79.1	102.9	91.2	172.7	101.5	72.2	45.8	72.5	82.1
79.0	70.8	83.7	75.0	108.7	81.7	152.7	103.6	97.2	43.7	65.5	79.8
56.8	74.8	88.4	84.6	108.5	89.9	171.1	109.1	111.2	47.6	75.1	85.2
33.4	73.1	78.4	71.8	107.4	88.5	162.6	92.3	120.5	36.5	79.2	75.9
58.8	69.3	81.7	76.0	105.8	87.0	155.7	102.3	117.1	48.2	91.4	80.0
72.6	67.0	83.8	75.4	109.2	88.8	164.6	86.3	118.7	50.3	102.4	81.0
41.2	73.2	89.8	77.7	101.0	83.5	164.7	89.2	111.3	61.6	82.3	75.2
59.9	77.1	74.8	79.1	101.1	88.6	176.7	103.0	122.7	39.0	103.6	82.1
56.7	79.8	73.5	81.6	100.6	84.8	174.9	108.2	88.9	55.6	91.9	82.1

		汎用・業務用機械工業											電気・情報通信機械工業				
		汎用機械工業				業務用機械工業			電気機械工業								
		ポンプ・ 圧縮機器	送風機	運搬装置	その他の 汎用機械	計測機器	分析機器・ 試験機	開閉制御 装置・ 機器	家事用 機器	配線・ 電球・ 照明器具	電気 計測器	その他の 電気機械					
		ウエイト	107.4	5.0	7.2	535.4	30.5	36.5	107.4	59.6	141.8	44.2	465.3				
原 指 数	2017年	89.4	86.5	202.3	103.5	98.2	91.0	108.9	94.3	88.5	110.5	86.2					
	2018年	103.3	81.9	238.8	103.2	84.8	99.2	89.0	94.9	85.8	108.1	86.0					
	2019年	106.0	92.5	218.1	95.9	85.8	122.4	94.4	X	81.6	X	130.3					
	2020年	93.9	66.0	175.6	82.2	83.1	105.2	87.8	X	73.3	X	109.7					
	2021年	107.9	62.0	229.1	97.7	86.3	118.7	77.0	X	73.5	X	123.5					
	前年比(%)	14.9%	-6.1%	30.5%	18.9%	3.9%	12.8%	-12.3%	X	0.3%	X	12.6%					
	2021年 1月	88.6	59.7	179.4	87.2	77.5	99.1	72.8	X	71.4	X	88.6					
	2月	123.1	57.3	158.7	91.5	85.1	110.9	76.5	X	72.0	X	85.4					
	3月	106.1	65.2	269.7	102.2	98.6	175.7	95.5	X	76.4	X	108.2					
	4月	97.9	47.5	256.6	93.3	82.4	116.2	76.2	X	69.4	X	124.9					
	5月	82.8	50.3	227.3	83.5	81.7	98.7	71.5	X	67.3	X	136.4					
	6月	116.4	69.2	217.5	103.1	100.2	135.4	64.7	X	74.9	X	169.6					
	7月	119.6	74.0	232.2	102.0	84.9	115.5	75.1	X	75.2	X	149.7					
	8月	88.5	72.0	195.8	87.7	87.0	114.4	83.1	X	63.4	X	106.6					
9月	116.9	61.4	312.1	101.6	94.0	168.6	69.9	X	75.7	X	128.8						
10月	104.9	73.8	281.4	103.7	76.4	109.3	76.3	X	78.2	X	126.9						
11月	126.1	65.4	213.2	106.6	81.0	110.1	75.4	X	79.5	X	127.4						
12月	123.3	48.0	204.9	109.9	87.0	70.9	86.8	X	79.1	X	129.9						
季 節 調 整 済 指 数	2021年 1月	88.7	70.9	186.1	91.8	88.9	109.8	76.7	X	72.0	X	108.5					
	2月	107.1	66.9	173.8	89.6	89.1	114.0	77.3	X	73.1	X	90.0					
	3月	84.2	53.2	205.5	93.9	84.3	122.0	81.9	X	75.2	X	111.1					
	4月	114.2	46.2	237.1	93.4	88.6	134.8	79.3	X	73.2	X	112.5					
	5月	103.4	60.8	219.7	90.7	96.3	118.8	81.4	X	74.2	X	128.4					
	6月	116.0	72.1	246.3	100.3	95.5	174.2	71.7	X	77.3	X	154.5					
	7月	116.1	60.6	240.0	100.4	82.5	114.5	77.0	X	76.2	X	123.9					
	8月	112.5	73.4	237.3	99.2	98.0	117.9	86.9	X	73.2	X	123.2					
	9月	114.0	59.2	286.9	98.4	88.4	122.6	71.2	X	73.0	X	129.6					
	10月	101.9	60.6	266.4	101.2	68.1	124.4	72.6	X	70.2	X	123.7					
	11月	124.0	67.0	229.1	104.5	82.4	123.9	69.2	X	71.3	X	132.2					
	12月	118.4	58.8	220.8	108.2	79.6	64.6	79.2	X	74.4	X	138.8					

輸送機械工業			窯業・土石製品工業			化学工業					
自動車工業		輸送機械工業(除、自動車工業)				無機・有機化学工業					
乗用車	車体・自動車部品	その他の輸送機械	ガラス・同製品	セメント・同製品	その他の窯業・土石製品	無機化学工業製品	石油化学系基礎製品	脂肪族系中間物	環式中間物	プラスチック	その他の有機化学工業製品
41.0	129.6	423.8	118.4	65.1	37.2	24.4	121.5	129.0	47.1	53.5	16.1
X	X	110.6	111.3	110.7	92.1	101.4	100.0	101.2	X	108.0	X
X	X	111.6	106.7	99.5	92.4	101.7	86.3	86.4	X	99.2	X
X	X	118.2	97.2	99.2	91.3	97.2	96.2	96.5	X	107.3	X
X	X	121.1	92.0	100.9	75.8	96.8	X	93.4	X	86.4	82.6
X	X	74.4	114.9	102.1	86.5	98.6	X	99.0	X	96.1	104.7
X	X	-38.6%	24.9%	1.2%	14.1%	1.9%	X	6.0%	X	11.2%	26.8%
X	X	120.1	100.6	86.6	78.0	88.7	X	111.4	X	98.5	101.6
X	X	96.4	97.5	98.6	79.3	92.3	X	95.6	X	91.9	108.0
X	X	31.7	112.6	117.0	98.8	116.9	X	103.5	X	95.6	132.3
X	X	42.7	101.9	111.0	75.7	110.6	X	99.8	X	110.9	106.2
X	X	39.8	114.7	93.3	80.2	110.7	X	107.2	X	105.5	116.4
X	X	40.2	115.2	108.9	92.0	107.6	X	94.4	X	69.9	101.9
X	X	55.7	120.8	106.7	86.7	106.6	X	44.3	X	82.7	105.9
X	X	69.0	121.7	94.9	84.9	111.3	X	108.7	X	100.5	101.5
X	X	103.6	123.1	97.3	85.7	114.2	X	104.4	X	104.9	110.1
X	X	66.6	125.9	102.8	90.2	69.5	X	107.6	X	105.0	119.6
X	X	124.8	126.2	104.0	93.7	42.2	X	102.0	X	94.0	77.0
X	X	102.1	118.6	104.2	92.6	112.8	X	109.2	X	93.2	76.3
X	X	100.1	101.7	104.9	79.8	91.4	X	97.0	X	84.4	101.3
X	X	120.7	108.4	103.2	79.9	107.8	X	92.8	X	88.6	100.5
X	X	34.8	112.6	110.2	84.7	101.7	X	92.5	X	88.0	104.0
X	X	46.7	111.2	109.8	79.3	96.0	X	94.6	X	98.9	102.9
X	X	41.9	113.4	101.8	85.3	98.8	X	105.4	X	93.6	114.8
X	X	41.9	110.8	105.5	87.5	104.4	X	115.4	X	99.5	103.8
X	X	75.4	108.2	102.9	85.9	95.9	X	115.2	X	150.3	109.6
X	X	78.7	114.4	100.6	87.7	97.5	X	104.8	X	99.8	116.3
X	X	90.6	128.2	96.1	90.4	100.0	X	99.9	X	100.9	123.9
X	X	63.3	117.9	94.2	88.1	98.7	X	95.9	X	97.0	110.6
X	X	104.2	132.9	99.3	96.1	83.4	X	95.0	X	92.1	86.5
X	X	79.7	120.4	97.7	93.2	101.4	X	94.8	X	87.8	82.9

		化学工業												
		化学工業 (除. 無機・有機化学工業)					プラスチック製品工業					パルプ・紙・紙加工品工業		
		化学肥料	塗料・ 印刷 インキ	洗剤・ 界面活性剤	化粧品	医薬品	プラスチック製 管・フィルム・ シート・建材類	工業用 プラスチック 製品	発泡 プラスチック 製品	プラスチック製 日用雑貨・ 容器類	紙	板紙	紙加工品	
ウエイト		142.6	164.0	203.7	120.4	971.2	156.2	198.2	5.9	144.8	31.5	91.3	40.9	
原 指 数	2017年	X	X	96.9	85.8	108.4	106.0	104.4	106.9	102.7	102.8	103.9	99.7	
	2018年	X	X	97.7	90.0	114.2	104.3	105.2	106.4	84.8	101.9	90.6	99.2	
	2019年	X	X	88.5	84.6	113.3	99.0	95.7	99.5	71.3	103.6	90.1	100.5	
	2020年	X	X	77.5	57.2	107.2	93.7	74.0	89.9	70.9	98.0	83.0	98.8	
	2021年	X	X	81.8	41.5	112.0	94.3	81.9	92.2	67.1	94.7	86.3	100.5	
	前年比(%)	X	X	5.5%	-27.4%	4.5%	0.6%	10.7%	2.6%	-5.4%	-3.4%	4.0%	1.7%	
	2021年 1月	X	X	72.1	38.6	113.9	79.9	72.1	94.6	47.6	73.1	75.6	87.3	
	2月	X	X	70.8	38.6	90.1	87.7	82.2	85.4	57.4	105.2	84.1	95.8	
	3月	X	X	83.7	40.3	135.6	101.0	89.7	66.2	73.8	105.8	95.0	113.0	
	4月	X	X	87.7	41.4	121.3	93.1	83.0	100.5	80.5	105.8	89.4	110.0	
	5月	X	X	75.0	37.5	97.8	91.9	76.1	77.8	74.6	104.1	84.2	89.8	
	6月	X	X	89.4	45.0	130.0	103.0	90.0	88.0	75.6	97.6	92.5	101.6	
	7月	X	X	82.7	46.9	108.9	101.1	103.0	95.2	75.3	103.7	84.3	103.0	
	8月	X	X	74.9	43.1	86.2	82.4	77.1	87.2	66.7	99.5	81.8	90.0	
9月	X	X	80.9	38.1	113.1	98.1	74.6	100.2	71.5	100.7	82.8	99.8		
10月	X	X	91.4	44.4	135.1	98.6	77.7	108.0	62.1	96.6	89.9	103.8		
11月	X	X	89.9	39.9	108.9	102.7	85.2	106.9	62.7	94.2	88.2	106.2		
12月	X	X	82.7	43.7	102.7	91.9	72.5	96.5	57.1	50.4	88.0	105.8		
季 節 調 整 済 指 数	2021年 1月	X	X	80.7	42.5	127.6	86.5	78.1	92.3	64.2	80.4	85.7	102.5	
	2月	X	X	76.4	38.6	71.0	93.3	82.6	85.3	62.0	108.0	87.5	102.2	
	3月	X	X	80.7	41.5	117.6	100.1	83.5	85.8	68.5	100.7	87.0	106.5	
	4月	X	X	79.0	42.4	128.2	96.6	81.2	95.8	71.7	104.2	86.4	102.4	
	5月	X	X	79.2	39.1	108.1	98.1	82.5	87.7	71.0	101.0	87.5	100.3	
	6月	X	X	89.2	44.1	129.7	98.5	85.5	89.0	70.1	98.5	91.4	101.5	
	7月	X	X	81.3	39.8	105.6	96.8	93.6	96.1	69.0	100.2	83.2	98.8	
	8月	X	X	83.0	43.3	112.9	94.4	80.7	94.1	65.8	94.8	88.5	97.6	
	9月	X	X	83.3	38.5	113.9	93.7	72.8	97.2	69.1	97.1	83.3	98.7	
	10月	X	X	83.6	40.7	114.7	91.1	76.3	96.2	62.3	100.8	83.0	97.8	
	11月	X	X	83.8	41.6	119.3	93.4	86.0	95.2	64.0	93.0	85.4	100.7	
	12月	X	X	80.8	46.0	107.2	88.6	79.0	88.7	64.4	54.1	87.3	97.3	



食料品工業					その他工業			
					繊維工業			
加工食品	パ ン 菓 子	飲 料	その 他の 食 料 品	飼 料	織 維	織 物	染 色 整 理	織 維 製 品 粗 製 品
118.1	449.4	254.9	89.9	4.4	17.9	51.7	27.0	139.9
110.6	100.8	105.1	98.2	93.2	99.0	91.0	88.4	106.9
104.1	95.7	104.5	99.0	64.9	98.9	84.5	87.6	95.8
104.0	90.7	104.9	96.6	51.0	90.1	85.5	82.6	66.6
105.2	88.6	95.1	92.0	61.1	74.4	72.4	65.3	41.3
98.8	92.8	93.3	93.5	54.1	79.8	74.8	62.4	33.5
-6.1%	4.7%	-1.9%	1.6%	-11.5%	7.3%	3.3%	-4.4%	-18.9%
83.2	87.5	64.9	88.5	65.4	81.8	69.8	55.8	31.7
103.0	87.3	83.4	93.7	42.9	74.6	72.3	59.1	34.8
92.4	100.7	108.5	83.8	43.6	80.5	76.7	61.6	37.1
106.6	103.2	99.8	94.6	61.8	80.7	75.5	62.5	34.3
92.3	91.8	79.7	88.9	57.9	79.4	71.2	61.2	32.2
105.3	91.8	98.1	97.3	54.2	84.3	74.6	66.9	39.2
106.2	96.6	102.1	102.7	54.8	78.6	77.0	61.9	36.6
87.9	87.4	78.8	80.5	51.6	71.5	67.4	58.1	30.2
98.6	92.5	96.2	97.2	41.3	84.1	74.4	63.7	32.0
97.3	91.3	93.9	96.1	55.6	90.7	79.1	66.4	28.9
111.0	95.3	100.4	102.1	58.1	75.7	81.6	66.6	32.3
101.4	87.8	114.0	96.1	62.0	76.1	77.9	64.4	32.2
107.8	91.2	90.7	94.0	65.8	88.5	73.0	62.6	35.1
103.6	96.1	99.3	93.9	44.5	74.5	73.8	62.9	35.4
94.7	96.2	112.6	86.3	41.2	75.2	75.8	64.0	34.5
99.5	95.0	96.7	92.2	57.8	78.2	75.4	64.1	34.2
103.1	94.9	87.0	105.1	58.6	81.3	72.1	64.5	34.3
96.1	96.6	89.5	94.3	56.5	82.7	72.1	65.2	37.2
100.6	93.8	89.1	90.1	59.1	78.3	73.2	61.2	35.9
97.3	91.7	79.9	93.1	55.6	82.8	74.6	62.0	32.7
98.4	89.7	94.0	93.7	42.4	85.2	74.0	61.5	30.9
93.3	86.5	95.8	92.3	55.6	86.0	75.7	60.1	30.8
100.0	91.1	91.5	91.9	55.9	71.7	77.4	60.4	30.7
94.0	90.7	94.6	96.8	56.6	75.1	80.6	60.5	30.0

(2) 生産者出荷指数

		製 造											
		鉄鋼・非鉄金属工業											
		鉄鋼業						非鉄金属工業					
		鉄 鋼 粗 製 品	熱 間 圧 延 鋼 材	冷 間 仕 上 鋼 材	鋼 管	め っ き 鋼 材	鋳 鍛 造 品	鉄 鋼 シ ャ ー ス リ ッ ト	非 鉄 金 属 精 錬 ・ 精 製 品	非 鉄 金 属 圧 延 製 品	電 線 ・ ケ ー ブ ル	非 鉄 金 属 鋳 物	
ウ ェ イ ト	10000.0	20.6	250.5	201.4	58.4	74.8	79.5	200.9	6.6	150.1	292.3	6.9	
原 指 数	2017年	104.8	81.2	95.7	105.4	100.7	102.9	92.5	102.8	99.7	97.6	92.1	93.4
	2018年	104.7	87.4	98.6	106.0	103.7	104.0	97.2	106.8	99.6	100.4	92.2	103.7
	2019年	105.0	76.7	93.0	96.6	100.9	99.8	87.4	102.5	99.4	95.6	92.4	99.7
	2020年	94.9	77.5	81.3	71.8	86.1	72.4	74.6	89.0	98.6	81.8	82.4	80.6
	2021年	96.2	87.9	84.5	90.9	94.1	76.8	86.6	96.0	86.3	101.0	84.4	97.2
	前年比(%)	1.4%	13.4%	3.9%	26.6%	9.3%	6.1%	16.1%	7.9%	-12.5%	23.5%	2.4%	20.6%
	2021年 1月	88.8	96.8	81.2	82.8	85.1	73.5	79.3	92.2	86.4	89.5	79.4	90.1
	2月	95.1	81.7	75.3	89.0	91.5	77.1	83.2	94.2	85.6	98.0	78.6	95.1
	3月	107.2	81.9	89.1	107.5	99.7	95.0	89.5	103.5	88.1	107.0	91.1	106.5
	4月	102.6	107.0	82.9	96.1	93.4	76.7	85.7	99.4	87.0	108.1	93.4	106.1
	5月	87.9	115.2	79.7	86.7	90.0	79.8	79.1	90.0	85.1	96.8	76.5	92.3
	6月	98.7	82.4	89.4	103.9	96.5	82.8	84.7	101.8	87.5	109.1	89.8	110.9
	7月	97.6	76.1	84.4	92.9	91.7	77.4	88.9	98.7	86.8	103.3	84.5	103.7
	8月	86.5	75.9	78.1	82.9	81.6	67.2	78.7	80.2	84.1	92.5	70.8	88.1
9月	96.0	88.9	88.7	86.9	99.0	82.0	87.2	94.9	87.1	107.7	86.7	87.5	
10月	96.3	85.9	91.5	88.3	105.2	80.2	93.1	98.7	86.9	103.5	85.7	94.9	
11月	100.8	63.8	87.6	88.4	99.8	65.0	97.1	100.4	85.9	100.1	93.2	102.3	
12月	97.0	99.6	86.6	85.7	96.0	65.0	92.2	97.7	84.7	96.6	82.9	88.9	
季 節 調 整 済 指 数	2021年 1月	96.2	86.0	86.3	85.4	90.3	74.3	80.9	94.6	87.8	95.6	86.4	96.5
	2月	96.9	90.8	79.3	88.2	91.5	76.3	85.2	94.0	86.7	97.2	82.7	92.6
	3月	96.2	63.8	79.9	95.0	94.8	79.7	84.1	97.1	88.8	99.3	85.2	98.1
	4月	102.6	91.6	83.7	94.7	95.2	83.2	88.5	98.9	88.0	101.8	91.9	106.5
	5月	96.6	128.4	84.7	94.8	98.3	78.4	90.4	98.8	87.4	102.7	85.5	105.5
	6月	97.1	85.9	87.8	104.0	96.0	80.4	88.4	100.2	87.6	104.8	86.4	107.2
	7月	95.5	80.9	84.5	94.3	92.9	80.0	89.3	97.3	86.9	103.0	79.8	101.6
	8月	93.7	93.8	86.4	93.3	90.8	77.0	87.7	90.9	84.3	104.7	83.9	98.8
	9月	93.8	104.2	88.2	86.0	95.0	77.0	83.3	94.5	85.5	110.5	82.8	89.7
	10月	94.8	87.8	87.9	87.3	96.9	87.9	86.5	94.5	84.9	100.7	81.7	90.5
	11月	98.5	61.5	84.3	85.5	93.9	63.3	88.0	95.8	83.8	97.8	84.8	95.5
	12月	93.7	96.6	85.2	84.4	94.5	70.2	87.5	95.5	83.7	96.7	82.0	87.9

2015年=100

金属製品工業						生産用機械工業					
建設用 金属製品	ガス機器・ 建築用 金属製品	粉末冶金 製品	金属線 製品	缶類	その他の 金属製品	建設・ 鉱山機械	生活関連 産業用 機械	基礎素材 産業用 機械	金属加工 機械	機械工具	その他の 生産用 機械
201.0	42.2	16.6	72.2	396.2	219.5	316.8	24.5	57.5	66.1	278.6	179.4
97.9	106.4	98.9	96.2	108.4	99.6	119.3	121.3	97.4	79.6	109.1	100.0
84.6	113.7	99.9	94.0	105.0	102.1	127.6	122.6	115.2	88.9	110.6	102.4
108.1	111.0	89.9	97.8	105.9	99.6	128.5	109.2	109.2	84.8	102.0	96.9
78.4	87.0	73.5	82.9	101.7	81.8	134.8	104.6	96.8	56.0	77.6	76.5
60.2	78.6	86.5	81.5	104.8	86.1	167.7	98.9	104.3	47.5	82.4	86.1
-23.2%	-9.7%	17.7%	-1.7%	3.0%	5.3%	24.4%	-5.4%	7.7%	-15.2%	6.2%	12.5%
33.5	84.6	74.2	76.8	90.3	80.4	144.3	68.8	83.9	28.4	71.8	74.4
91.3	84.7	86.6	81.6	91.8	83.8	157.5	80.1	107.3	99.6	72.8	93.3
100.3	99.6	89.3	84.7	114.6	97.1	158.5	165.7	131.9	73.9	87.1	96.1
49.9	91.0	81.8	89.2	114.2	95.6	176.0	89.6	60.3	22.7	77.8	89.4
83.9	62.9	87.6	79.8	102.7	76.1	134.4	85.4	83.1	36.0	61.2	82.3
60.6	66.8	92.4	87.0	107.5	85.3	187.8	102.5	110.6	27.9	80.5	98.7
27.9	72.7	94.3	77.4	114.5	87.5	175.6	88.9	119.3	37.7	81.0	85.6
49.3	61.9	85.5	71.7	108.0	77.5	140.2	94.7	120.6	52.9	78.5	74.0
74.6	70.7	100.5	80.2	102.7	87.3	184.6	86.1	137.4	50.4	89.9	83.3
48.9	85.2	85.4	82.2	103.5	88.1	186.5	86.2	98.1	39.4	90.7	74.1
49.1	85.8	72.5	84.8	109.8	91.3	187.9	122.5	114.8	38.8	111.1	98.9
53.2	76.9	88.1	82.0	97.4	83.6	178.6	116.1	84.2	62.7	86.6	83.0
45.3	90.9	82.7	81.8	109.0	85.3	159.5	85.0	107.3	38.3	78.8	81.7
74.0	92.9	83.4	82.6	104.1	84.1	159.4	91.0	105.9	88.8	71.4	95.6
70.4	93.1	80.8	78.7	106.2	88.4	134.1	106.5	89.9	41.5	83.3	86.2
59.9	90.6	78.1	84.7	104.3	92.3	178.2	95.3	75.4	36.1	76.9	87.3
68.6	76.0	91.2	83.7	104.6	81.8	168.3	105.0	98.3	44.1	70.2	85.5
57.7	75.0	95.2	83.9	101.9	85.8	172.6	105.2	107.0	35.5	74.3	87.3
32.2	71.1	89.6	77.1	104.0	87.2	170.7	90.4	118.4	42.4	78.0	83.0
57.8	70.2	95.0	78.9	109.5	85.2	159.0	108.5	112.9	49.6	87.7	85.6
77.0	67.7	92.0	79.5	102.8	86.4	164.8	81.8	116.8	43.8	90.8	81.2
40.1	73.4	87.2	81.3	104.8	86.0	178.3	97.0	113.0	44.0	86.7	78.4
58.7	75.2	80.1	82.9	105.5	87.9	181.4	115.9	116.0	40.0	98.4	100.6
66.4	71.5	84.7	81.9	100.5	83.1	184.5	107.4	88.9	53.1	89.6	84.4

		汎用・業務用機械工業											電気・情報通信機械工業				
		汎用機械工業				業務用機械工業			電気機械工業								
		ポンプ・ 圧縮機器	送風機	運搬装置	その他の 汎用機械	計測機器	分析機器・ 試験機	開閉制御 装置・ 機器	家事用 機器	配線・ 電球・ 照明器具	電気 計測器	その他 電気機械					
		ウエイト	106.7	5.3	4.5	472.8	22.7	20.8	73.2	84.6	99.5	25.2	394.4				
原 指 数	2017年	88.4	86.1	203.1	101.8	98.6	98.4	108.1	87.0	76.5	110.5	79.0					
	2018年	102.1	81.2	239.8	104.3	84.4	104.2	89.1	87.1	73.0	109.6	80.2					
	2019年	104.6	91.6	219.0	95.2	93.9	132.9	94.4	89.3	69.3	121.0	98.4					
	2020年	93.2	65.4	176.3	83.3	91.4	116.3	87.9	81.0	61.9	135.2	86.4					
	2021年	107.9	61.6	230.1	97.1	94.9	133.0	76.7	80.3	62.5	143.8	101.0					
	前年比(%)	15.8%	-5.8%	30.5%	16.6%	3.8%	14.4%	-12.7%	-0.9%	1.0%	6.4%	16.9%					
	2021年 1月	80.6	59.7	180.1	83.9	85.4	97.8	73.3	83.7	61.5	133.2	70.6					
	2月	118.8	57.4	159.3	91.4	92.3	127.9	76.2	83.5	63.6	129.7	83.9					
	3月	124.7	65.0	270.9	107.8	108.8	234.3	95.2	98.9	66.8	160.5	101.2					
	4月	98.9	47.4	257.8	91.7	91.7	111.3	76.7	75.9	58.8	153.6	97.8					
	5月	83.2	50.3	228.4	83.8	90.3	109.1	72.2	59.7	53.8	132.1	106.3					
	6月	112.6	68.4	218.4	102.1	107.4	146.6	65.2	73.1	60.3	146.3	132.0					
	7月	116.2	73.3	233.2	97.4	93.4	122.7	75.1	81.4	62.0	153.9	131.6					
	8月	89.2	71.2	196.7	88.5	96.3	119.6	81.9	77.6	56.0	143.1	107.4					
9月	127.2	61.1	313.6	101.3	102.9	199.9	69.2	88.5	62.9	154.2	98.0						
10月	104.3	72.9	282.6	103.6	85.7	107.9	75.3	74.6	65.3	135.1	91.6						
11月	117.0	64.8	214.0	106.4	89.3	126.2	74.5	76.0	70.2	143.1	92.4						
12月	121.5	47.9	205.7	107.3	95.0	92.1	86.1	90.5	69.1	141.3	99.0						
季 節 調 整 済 指 数	2021年 1月	90.7	69.5	184.2	93.4	97.9	117.9	79.0	91.6	64.7	142.4	88.1					
	2月	105.2	62.3	177.2	90.4	95.2	132.2	79.7	77.1	61.5	133.9	92.0					
	3月	94.4	51.7	217.6	92.7	96.3	141.1	80.7	78.4	60.8	139.0	96.3					
	4月	110.8	49.9	242.5	95.7	96.7	144.6	79.3	81.9	63.5	154.2	103.7					
	5月	103.7	61.5	221.9	95.0	104.3	133.1	83.8	77.4	64.4	137.9	112.0					
	6月	111.7	68.2	235.9	97.9	101.8	186.9	69.3	77.0	63.2	143.7	112.3					
	7月	116.7	61.5	232.0	96.5	90.2	126.1	77.3	85.6	62.5	151.0	110.1					
	8月	110.0	68.2	228.5	97.9	107.7	122.0	86.7	77.5	61.6	149.5	106.4					
	9月	111.9	56.7	321.5	96.8	98.0	135.8	70.1	81.2	62.6	139.3	92.4					
	10月	108.8	64.6	260.4	104.4	77.9	127.8	72.2	79.6	62.1	152.7	97.3					
	11月	114.7	64.2	234.6	100.8	89.8	149.7	70.0	80.3	62.5	142.5	93.2					
	12月	112.1	56.6	229.2	104.9	88.3	84.9	78.1	78.0	62.3	141.8	104.8					

輸送機械工業			その他の窯業・土石製品			化学工業					
自動車工業		輸送機械工業(除.自動車工業)				無機・有機化学工業					
乗用車	車体・自動車部品	その他の輸送機械	ガラス・同製品	セメント・同製品	その他の窯業・土石製品	無機化学工業製品	石油化学系基礎製品	脂肪族系中間物	環式中間物	プラスチック	その他の有機化学工業製品
102.2	101.5	506.1	74.3	53.5	20.9	21.6	146.1	68.4	93.3	113.3	21.9
X	X	116.8	110.7	110.9	92.2	105.0	104.5	116.0	X	104.1	X
X	X	122.1	103.3	99.6	89.1	107.9	89.3	95.6	X	95.1	X
X	X	126.7	98.9	99.2	91.1	103.1	102.7	103.9	X	101.9	X
X	X	132.5	94.6	101.1	77.0	90.9	X	90.0	X	87.9	81.4
X	X	98.5	139.3	102.3	87.1	92.0	X	93.6	X	90.1	98.8
X	X	-25.7%	47.3%	1.2%	13.1%	1.2%	X	4.0%	X	2.5%	21.4%
X	X	123.3	130.6	86.6	76.5	79.2	X	97.5	X	86.2	98.0
X	X	128.9	118.7	98.9	78.4	85.3	X	88.0	X	92.3	104.3
X	X	81.2	136.0	117.4	100.2	97.6	X	97.6	X	97.8	131.1
X	X	85.3	133.9	111.0	87.8	97.6	X	92.2	X	98.9	94.5
X	X	75.3	136.1	93.3	75.7	86.2	X	91.1	X	88.8	103.0
X	X	57.3	136.4	109.4	95.4	96.4	X	81.0	X	95.3	102.7
X	X	83.0	144.8	106.7	91.8	97.7	X	84.0	X	88.3	100.4
X	X	84.6	141.7	95.0	85.1	92.3	X	98.9	X	86.8	92.5
X	X	125.2	148.7	97.5	85.2	98.2	X	88.9	X	86.9	99.1
X	X	88.7	150.7	102.9	83.3	88.5	X	93.9	X	92.5	104.5
X	X	135.5	148.0	104.0	93.2	85.6	X	103.7	X	84.5	78.1
X	X	113.1	146.0	104.5	92.5	98.9	X	106.9	X	82.5	76.9
X	X	125.3	132.2	106.8	79.8	91.0	X	94.6	X	92.3	100.6
X	X	138.5	132.0	106.6	81.9	95.9	X	91.4	X	92.1	100.8
X	X	71.2	136.1	107.4	86.0	90.3	X	92.0	X	84.8	106.1
X	X	87.7	140.9	107.7	85.2	93.7	X	95.2	X	93.1	95.9
X	X	85.6	137.7	104.4	88.5	89.5	X	93.9	X	92.7	102.7
X	X	60.2	134.3	105.0	88.0	92.4	X	100.9	X	92.7	103.0
X	X	98.0	133.3	102.2	93.3	90.4	X	115.6	X	94.0	102.8
X	X	99.2	134.4	101.2	91.1	92.0	X	98.0	X	101.1	104.1
X	X	111.4	153.8	96.4	81.2	95.9	X	83.0	X	89.9	102.9
X	X	90.1	143.7	97.5	88.9	92.7	X	91.7	X	88.6	96.0
X	X	117.2	151.0	99.6	92.5	88.8	X	91.0	X	82.4	87.1
X	X	95.0	144.0	96.8	91.2	88.3	X	89.4	X	82.9	81.4

		化学工業											
		化学工業 (除. 無機・有機化学工業)					プラスチック製品工業					パルプ・紙・紙加工品工業	
		化学肥料	塗料・印刷インキ	洗剤・界面活性剤	化粧品	医薬品	プラスチック製管・フィルム・シート・建材類	工業用プラスチック製品	発泡プラスチック製品	プラスチック製日用雑貨・容器類	紙	板紙	紙加工品
		ウエイト	36.3	103.2	116.1	123.8	486.0	131.3	155.6	6.4	135.5	22.7	111.6
原 指 数	2017年	X	X	98.7	85.8	108.4	105.7	108.0	108.7	102.8	103.9	104.4	102.4
	2018年	X	X	98.7	90.0	114.2	103.2	112.4	107.3	85.6	109.3	90.4	102.2
	2019年	X	X	91.8	84.6	113.3	99.3	107.6	109.5	72.1	110.1	89.5	100.2
	2020年	X	X	86.5	57.2	107.2	94.6	99.0	94.9	71.7	92.4	83.5	92.0
	2021年	X	X	88.9	41.5	112.0	95.5	102.1	94.9	68.5	92.9	86.0	93.4
	前年比(%)	X	X	2.8%	-27.4%	4.5%	1.0%	3.1%	0.0%	-4.5%	0.5%	3.0%	1.5%
	2021年 1月	X	X	67.0	38.6	113.9	86.0	98.3	95.6	49.3	88.7	73.4	86.2
	2月	X	X	78.4	38.6	90.1	86.9	104.9	93.8	58.8	78.6	81.0	91.7
	3月	X	X	90.8	40.3	135.6	100.5	112.4	76.7	74.5	101.5	98.2	107.3
	4月	X	X	98.4	41.4	121.3	100.0	105.3	100.6	81.8	100.0	93.4	100.1
	5月	X	X	79.8	37.5	97.8	88.5	97.4	86.7	74.7	80.3	80.0	81.9
	6月	X	X	96.7	45.0	130.0	101.6	107.7	90.2	76.3	93.9	93.3	91.5
	7月	X	X	96.3	46.9	108.9	101.5	101.0	97.5	75.2	92.5	86.1	90.2
	8月	X	X	74.8	43.1	86.2	85.5	95.5	83.6	69.2	93.7	78.1	83.1
9月	X	X	97.0	38.1	113.1	99.9	90.9	100.7	72.8	96.2	85.0	93.3	
10月	X	X	97.9	44.4	135.1	102.1	98.4	106.2	66.3	85.4	87.6	99.8	
11月	X	X	101.5	39.9	108.9	100.7	109.4	111.3	64.4	99.6	89.7	97.1	
12月	X	X	88.3	43.7	102.7	92.5	104.3	96.0	59.1	104.5	85.8	98.2	
季 節 調 整 済 指 数	2021年 1月	X	X	87.5	48.6	124.0	95.4	100.3	94.8	64.8	102.7	86.0	97.3
	2月	X	X	84.3	39.6	83.9	95.3	102.7	97.8	61.4	85.9	88.0	94.9
	3月	X	X	85.6	40.8	119.6	97.2	104.6	89.2	70.1	94.7	88.6	100.2
	4月	X	X	88.2	44.5	126.0	100.5	104.2	102.0	75.8	95.4	87.2	96.7
	5月	X	X	89.5	39.7	106.8	96.4	100.9	93.3	71.0	86.9	87.0	94.8
	6月	X	X	90.3	40.0	128.5	97.1	106.7	88.3	69.4	93.7	91.7	92.8
	7月	X	X	88.2	39.3	103.9	95.7	99.1	91.7	67.5	91.5	84.9	89.2
	8月	X	X	89.5	43.4	111.6	94.7	101.9	94.6	67.9	95.9	86.0	93.2
	9月	X	X	91.4	36.6	113.6	95.0	89.4	96.1	69.8	94.7	83.5	91.4
	10月	X	X	92.9	42.7	118.1	95.0	99.9	98.5	65.9	84.0	83.3	92.2
	11月	X	X	93.6	40.0	113.6	93.8	110.3	100.5	66.8	95.0	84.6	91.2
	12月	X	X	84.8	42.6	107.1	90.6	105.6	91.9	68.8	93.4	82.0	88.7

2015年=100

食品工業					その他工業			
					繊維工業			
加工食品	パン菓子	飲料	その他の食品	飼料	繊維	織物	染色整理	繊維製品粗製品
110.0	271.9	362.8	120.7	4.0	13.9	55.4	13.5	122.8
110.4	101.6	103.5	99.5	93.2	99.9	92.2	88.4	112.1
103.4	96.5	100.5	98.9	64.9	96.2	85.5	87.6	100.3
103.6	92.0	98.7	96.5	51.0	86.3	87.5	82.6	76.7
103.9	89.7	87.8	92.4	61.1	69.0	78.7	65.3	51.6
97.7	92.2	87.1	93.9	54.1	83.0	78.1	62.4	46.6
-6.0%	2.8%	-0.8%	1.6%	-11.5%	20.3%	-0.8%	-4.4%	-9.7%
81.9	89.6	51.6	87.7	65.4	72.2	75.6	55.8	50.0
98.9	88.4	75.6	90.3	42.9	68.3	74.1	59.1	41.1
92.8	99.3	98.7	82.4	43.6	82.0	80.5	61.6	61.3
105.4	100.3	94.6	103.0	61.8	94.0	79.7	62.5	60.4
89.3	87.3	71.8	100.8	57.9	76.7	76.4	61.2	31.5
102.9	91.2	95.8	99.8	54.2	96.4	81.8	66.9	44.2
108.4	94.5	96.4	96.2	54.8	86.6	79.7	61.9	59.3
88.1	85.7	72.8	82.1	51.6	79.3	71.8	58.1	35.0
97.2	91.1	89.0	92.2	41.3	87.6	76.1	63.7	40.5
94.8	91.7	91.4	91.8	55.6	87.0	79.3	66.4	57.5
109.0	94.1	98.9	102.3	58.1	85.3	82.6	66.6	38.5
103.5	93.5	108.5	98.1	62.0	80.2	79.4	64.4	40.1
103.5	93.6	82.8	94.3	65.1	77.0	82.7	63.6	47.0
101.8	94.2	92.0	95.9	45.8	71.3	77.9	63.6	46.7
96.6	93.2	99.2	86.0	42.1	77.3	78.2	63.8	54.7
99.3	94.4	90.4	95.8	57.7	90.2	77.6	64.6	47.9
98.7	94.1	81.8	106.6	59.0	81.0	78.3	64.3	33.9
95.9	93.7	82.8	99.3	56.7	95.1	78.9	64.2	42.8
99.5	93.2	84.1	88.5	57.2	84.1	77.8	60.4	56.5
95.9	89.3	74.1	94.0	54.7	85.7	77.2	61.7	43.5
98.1	91.1	84.4	93.6	43.3	86.4	76.8	61.3	44.8
93.6	88.3	97.9	87.2	55.5	83.6	76.1	61.0	48.7
98.0	91.2	87.5	94.0	55.6	84.9	78.2	60.5	42.0
93.9	91.2	85.6	94.2	56.6	80.2	78.8	60.5	45.3

(3) 生産者製品在庫指数

	製造	鉄鋼・非鉄金属工業											
		鉄鋼業								非鉄金属工業			
		鉄鋼粗製品	熱間圧延鋼材	冷間仕上鋼材	鋼管	めっき鋼材	鋳鍛造品	鉄鋼シャーシスリット	非鉄金属精錬・精製品	非鉄金属圧延製品	電線・ケーブル	非鉄金属铸件	
		ウエイト	240.2	428.2	196.3	97.4	83.3	223.5	632.8	1.0	170.6	141.2	-
原 指 数	2017年	91.3	82.8	100.9	87.4	94.1	102.2	88.7	98.2	95.2	86.6	103.0	-
	2018年	92.5	89.3	104.4	93.6	95.5	117.3	85.3	103.9	76.3	86.2	100.8	-
	2019年	97.2	103.5	105.7	99.3	100.5	113.3	86.9	109.0	94.6	98.6	109.0	-
	2020年	96.3	101.0	105.1	87.5	96.4	91.1	81.3	98.3	87.8	100.6	113.0	-
	2021年	93.6	89.8	103.6	87.5	104.4	87.3	85.1	92.5	62.2	98.0	116.0	-
	前年比(%)	-2.8%	-11.1%	-1.4%	0.0%	8.3%	-4.2%	4.7%	-5.9%	-29.2%	-2.6%	2.7%	-
	2021年 1月	90.1	92.1	102.8	82.0	97.4	90.1	77.6	83.0	36.9	101.4	102.6	-
	2月	89.4	91.3	100.5	83.1	98.2	83.9	78.6	82.3	52.9	101.5	107.6	-
	3月	87.9	97.1	99.5	81.0	99.2	84.1	79.5	81.5	45.3	101.2	99.0	-
	4月	89.0	92.1	101.2	86.3	101.0	82.4	83.0	87.0	57.9	101.7	108.4	-
	5月	93.2	84.6	105.4	85.7	98.1	71.9	86.6	91.0	60.9	96.8	107.5	-
	6月	95.3	86.1	107.5	82.0	99.7	72.7	89.4	93.1	58.6	96.6	119.7	-
	7月	96.3	81.8	96.2	85.5	106.8	77.6	90.7	94.1	56.9	100.8	119.5	-
8月	95.2	82.1	103.3	87.9	112.7	90.9	94.2	78.2	69.6	94.4	110.9	-	
9月	95.7	86.7	102.4	88.7	107.5	95.2	89.8	99.2	66.2	94.9	108.9	-	
10月	97.3	84.0	106.5	93.5	102.9	92.7	86.4	102.9	66.6	93.2	128.6	-	
11月	97.8	94.6	111.6	94.3	114.6	103.5	82.6	107.1	81.9	95.8	158.3	-	
12月	96.3	105.5	106.2	99.5	115.1	102.7	82.5	110.8	92.5	97.8	120.6	-	
季 節 調 整 済 指 数	2021年 1月	90.1	90.0	103.6	80.7	96.3	82.7	83.3	84.5	35.7	101.1	102.9	-
	2月	90.0	88.1	101.0	83.6	97.7	83.2	82.5	84.3	50.8	102.0	105.4	-
	3月	90.7	93.6	101.5	82.1	100.7	84.3	83.1	82.3	43.1	100.7	104.2	-
	4月	89.2	90.6	101.1	83.9	99.7	77.6	83.2	86.1	54.2	98.6	109.6	-
	5月	91.4	82.4	101.0	85.0	102.0	76.5	85.3	88.0	57.1	99.7	110.6	-
	6月	93.0	82.0	106.6	81.6	102.0	76.8	85.5	90.3	57.5	98.3	116.8	-
	7月	94.6	84.4	101.5	86.6	108.4	80.9	86.0	92.4	54.5	98.7	114.9	-
	8月	94.5	88.7	100.4	89.3	112.6	89.1	88.5	77.4	71.0	97.1	115.6	-
	9月	95.7	94.1	102.7	90.4	107.6	95.3	86.7	98.8	74.5	96.1	111.2	-
	10月	97.5	89.5	104.5	94.1	103.2	94.4	85.8	105.5	77.7	92.6	129.8	-
	11月	98.3	94.6	109.8	96.4	111.4	108.8	85.7	108.8	87.9	94.9	151.8	-
	12月	98.7	100.0	109.2	96.2	110.9	98.6	84.8	112.4	91.8	96.6	115.5	-



金属製品工業						生産用機械工業					
建設用 金属製品	ガス機器・ 建築用 金属製品	粉末冶金 製品	金属線 製品	缶類	その他の 金属製品	建設・ 鉱山機械	生活関連 産業用 機械	基礎素材 産業用 機械	金属加工 機械	機械工具	その他の 生産用 機械
-	30.2	47.4	189.3	477.7	134.3	157.2	-	-	80.8	57.0	95.0
-	X	X	106.2	115.7	108.5	X	-	-	75.9	89.0	X
-	X	X	106.3	115.7	111.0	X	-	-	84.4	82.0	X
-	X	X	100.9	121.1	102.9	X	-	-	69.4	86.1	X
-	X	X	107.6	133.2	105.2	X	-	-	45.6	97.4	X
-	X	X	93.6	130.6	119.7	X	-	-	50.6	94.1	X
-	X	X	-13.0%	-2.0%	13.8%	X	-	-	11.0%	-3.4%	X
-	X	X	103.6	122.9	124.9	X	-	-	43.4	88.3	X
-	X	X	102.3	126.0	122.5	X	-	-	65.5	89.5	X
-	X	X	100.6	123.3	120.5	X	-	-	32.9	91.6	X
-	X	X	97.7	124.7	118.6	X	-	-	45.8	93.3	X
-	X	X	95.3	136.2	117.0	X	-	-	40.5	92.9	X
-	X	X	96.0	139.0	120.7	X	-	-	52.9	94.1	X
-	X	X	94.4	141.3	119.9	X	-	-	54.0	93.6	X
-	X	X	89.5	134.2	119.0	X	-	-	49.7	92.7	X
-	X	X	87.8	138.3	116.3	X	-	-	43.0	95.8	X
-	X	X	86.3	136.1	118.4	X	-	-	62.2	96.5	X
-	X	X	84.9	124.6	118.6	X	-	-	61.3	98.8	X
-	X	X	85.0	120.0	120.2	X	-	-	55.4	101.7	X
-	X	X	103.8	130.4	121.4	X	-	-	40.9	88.8	X
-	X	X	101.4	126.8	118.2	X	-	-	61.0	89.4	X
-	X	X	99.8	126.8	120.1	X	-	-	37.8	95.3	X
-	X	X	97.8	124.3	117.9	X	-	-	49.4	92.8	X
-	X	X	95.1	127.8	118.2	X	-	-	45.0	92.9	X
-	X	X	94.6	132.9	120.0	X	-	-	60.4	93.5	X
-	X	X	92.8	136.2	119.4	X	-	-	50.0	92.9	X
-	X	X	90.6	130.2	119.5	X	-	-	47.2	92.3	X
-	X	X	89.2	135.8	120.1	X	-	-	43.6	95.1	X
-	X	X	87.5	136.5	120.3	X	-	-	57.5	96.3	X
-	X	X	85.3	129.4	120.4	X	-	-	56.1	98.2	X
-	X	X	85.1	128.6	122.2	X	-	-	55.2	101.5	X

		汎用・業務用機械工業											電気・情報通信機械工業				
		汎用機械工業				業務用機械工業			電気機械工業								
		ポンプ・ 圧縮機器	送風機	運搬装置	その他の 汎用機械	計測機器	分析機器・ 試験機	開閉制御 装置・ 機器	家事用 機器	配線・ 電球・ 照明器具	電 気 計 測 器	その 他 の 電 気 機 械					
		ウエイト	12.1	-	-	812.6	33.1	10.2	-	78.2	605.1	5.0	533.6				
原 指 数	2017年	X	-	-	X	X	X	-	127.5	104.1	X	73.9					
	2018年	X	-	-	X	X	X	-	112.9	107.7	X	64.9					
	2019年	X	-	-	X	X	X	-	121.6	105.6	X	72.1					
	2020年	X	-	-	X	X	X	-	107.7	103.6	X	86.3					
	2021年	X	-	-	X	X	X	-	120.2	96.4	X	89.5					
	前年比(%)	X	-	-	X	X	X	-	11.6%	-6.9%	X	3.7%					
	2021年 1月	X	-	-	X	X	X	-	122.2	90.7	X	71.1					
	2月	X	-	-	X	X	X	-	117.1	86.9	X	64.0					
	3月	X	-	-	X	X	X	-	109.4	85.8	X	67.2					
	4月	X	-	-	X	X	X	-	104.0	88.0	X	78.1					
	5月	X	-	-	X	X	X	-	108.3	93.3	X	94.4					
	6月	X	-	-	X	X	X	-	128.1	98.6	X	109.6					
	7月	X	-	-	X	X	X	-	124.3	102.6	X	108.2					
8月	X	-	-	X	X	X	-	133.4	101.3	X	92.1						
9月	X	-	-	X	X	X	-	135.6	103.8	X	90.3						
10月	X	-	-	X	X	X	-	124.9	104.3	X	98.2						
11月	X	-	-	X	X	X	-	123.6	101.6	X	102.4						
12月	X	-	-	X	X	X	-	110.9	100.3	X	98.0						
季 節 調 整 済 指 数	2021年 1月	X	-	-	X	X	X	-	117.6	91.3	X	76.7					
	2月	X	-	-	X	X	X	-	118.5	93.2	X	72.8					
	3月	X	-	-	X	X	X	-	135.1	97.9	X	74.5					
	4月	X	-	-	X	X	X	-	115.6	95.1	X	79.8					
	5月	X	-	-	X	X	X	-	111.4	94.0	X	84.7					
	6月	X	-	-	X	X	X	-	121.5	95.0	X	94.2					
	7月	X	-	-	X	X	X	-	114.1	96.7	X	89.2					
	8月	X	-	-	X	X	X	-	122.6	97.0	X	88.2					
	9月	X	-	-	X	X	X	-	127.7	98.6	X	93.6					
	10月	X	-	-	X	X	X	-	125.3	97.7	X	99.4					
	11月	X	-	-	X	X	X	-	117.2	97.6	X	108.8					
	12月	X	-	-	X	X	X	-	116.2	102.6	X	110.2					

輸送機械工業			その他の窯業・土石製品			化学工業						
自動車工業		輸送機械工業(除、自動車工業)				無機・有機化学工業						
乗用車	車体・自動車部品	その他の輸送機械	ガラス・同製品	セメント・同製品	その他の窯業・土石製品	無機化学工業製品	石油化学系基礎製品	脂肪族系中間物	環式中間物	プラスチック	その他の有機化学工業製品	
554.3	-	85.9	61.6	1.9	23.2	38.5	25.7	55.8	64.5	294.6	39.1	
X	-	X	97.7	X	X	114.1	101.7	84.0	X	105.8	X	
X	-	X	132.3	X	X	117.5	110.1	90.8	X	104.2	X	
X	-	X	128.2	X	X	99.7	106.5	93.9	X	119.0	X	
X	-	X	125.2	X	X	102.8	X	95.6	X	110.9	76.7	
X	-	X	154.6	X	X	99.0	X	86.1	X	93.9	49.6	
X	-	X	23.5%	X	X	-3.7%	X	-9.9%	X	-15.3%	-0.4	
X	-	X	140.9	X	X	94.2	X	85.7	X	93.2	54.3	
X	-	X	146.0	X	X	91.1	X	83.0	X	91.5	50.9	
X	-	X	167.5	X	X	84.5	X	63.8	X	89.7	46.5	
X	-	X	149.8	X	X	93.6	X	69.4	X	93.1	51.0	
X	-	X	155.4	X	X	106.0	X	94.9	X	99.5	56.2	
X	-	X	150.7	X	X	107.9	X	105.8	X	84.5	49.4	
X	-	X	149.6	X	X	103.8	X	56.7	X	81.1	46.0	
X	-	X	151.7	X	X	97.8	X	72.1	X	87.6	43.9	
X	-	X	148.7	X	X	107.3	X	101.3	X	96.1	47.1	
X	-	X	158.5	X	X	100.4	X	106.0	X	100.2	53.8	
X	-	X	177.5	X	X	93.0	X	109.8	X	102.8	50.3	
X	-	X	158.5	X	X	108.1	X	85.0	X	107.1	45.6	
X	-	X	138.3	X	X	94.0	X	81.4	X	87.7	57.1	
X	-	X	150.7	X	X	95.5	X	78.9	X	86.0	53.9	
X	-	X	173.3	X	X	91.3	X	73.0	X	86.5	51.2	
X	-	X	148.1	X	X	93.3	X	70.4	X	88.8	51.6	
X	-	X	154.0	X	X	98.8	X	77.8	X	89.1	56.1	
X	-	X	151.4	X	X	102.7	X	90.8	X	84.6	46.4	
X	-	X	146.5	X	X	101.8	X	81.5	X	96.2	42.1	
X	-	X	152.1	X	X	98.5	X	81.2	X	94.5	41.1	
X	-	X	151.5	X	X	102.5	X	106.6	X	99.6	45.5	
X	-	X	155.6	X	X	105.9	X	98.0	X	102.1	55.0	
X	-	X	178.2	X	X	97.4	X	94.5	X	105.9	50.1	
X	-	X	154.8	X	X	104.3	X	96.2	X	108.2	46.5	

		化学工業											プラスチック製品工業		パルプ・紙・紙加工品工業	
		化学工業 (除. 無機・有機化学工業)					プラスチック製品工業				プラスチック製品工業				パルプ・紙・紙加工品工業	
		化学肥料	塗料・ 印刷 インキ	洗剤・ 界面活性剤	化粧品	医薬品	プラスチック製 管・フィルム・ シート・建材類	工業用 プラスチック 製品	発泡 プラスチック 製品	プラスチック製 日用雑貨・ 容器類	紙	板紙	紙	紙加工品		
		ウエイト	73.8	326.4	549.4	-	-	347.1	29.3	16.1	18.2	21.6	147.2	5.2		
原 指 数	2017年	X	X	99.4	-	-	87.4	109.2	107.2	81.9	100.2	99.7	97.8			
	2018年	X	X	99.0	-	-	88.8	105.6	X	X	62.2	83.2	90.5			
	2019年	X	X	104.8	-	-	84.9	92.4	X	X	51.8	91.1	88.8			
	2020年	X	X	110.9	-	-	80.9	72.9	71.0	57.9	110.4	93.0	84.6			
	2021年	X	X	102.0	-	-	82.7	94.5	66.9	124.9	119.2	92.6	86.9			
	前年比(%)	X	X	-8.0%	-	-	2.2%	29.6%	-0.1	1.2	8.0%	-0.4%	2.7%			
	2021年 1月	X	X	107.2	-	-	78.7	69.8	77.3	57.7	95.5	91.9	78.3			
	2月	X	X	106.2	-	-	77.3	86.2	70.3	53.8	111.3	97.6	81.1			
	3月	X	X	104.0	-	-	85.3	92.6	62.3	55.8	113.8	91.9	86.7			
	4月	X	X	99.3	-	-	81.4	97.1	66.7	126.3	115.9	85.0	94.7			
	5月	X	X	100.0	-	-	85.1	101.7	61.8	142.7	129.3	92.5	82.7			
	6月	X	X	102.3	-	-	85.3	92.6	65.0	156.4	126.6	90.9	85.7			
	7月	X	X	99.8	-	-	86.2	122.2	61.9	168.1	129.4	88.4	98.7			
	8月	X	X	101.8	-	-	84.6	93.5	67.2	156.0	125.8	95.0	83.4			
9月	X	X	97.7	-	-	83.6	93.0	67.1	171.1	125.1	91.3	82.3				
10月	X	X	104.0	-	-	80.6	94.8	70.5	135.5	132.5	95.8	93.0				
11月	X	X	104.0	-	-	81.7	98.9	65.4	134.8	130.5	93.6	82.8				
12月	X	X	97.1	-	-	82.7	91.2	66.9	140.3	94.1	97.5	92.9				
季 節 調 整 済 指 数	2021年 1月	X	X	104.6	-	-	80.5	72.9	72.5	69.2	100.3	92.1	84.1			
	2月	X	X	103.6	-	-	77.9	86.5	64.3	62.6	111.8	93.6	85.4			
	3月	X	X	104.9	-	-	84.9	88.1	63.8	58.4	110.6	90.1	91.4			
	4月	X	X	100.3	-	-	81.9	89.9	62.5	121.8	120.6	88.8	89.0			
	5月	X	X	95.9	-	-	83.9	97.1	62.5	144.2	125.1	91.0	80.4			
	6月	X	X	99.3	-	-	84.6	93.7	66.6	134.2	121.6	89.3	85.7			
	7月	X	X	101.5	-	-	84.5	127.1	69.3	145.4	126.0	90.1	96.3			
	8月	X	X	101.1	-	-	84.3	93.3	68.8	152.5	121.0	93.9	83.6			
	9月	X	X	101.2	-	-	84.4	97.5	72.2	160.7	124.6	92.8	85.9			
	10月	X	X	104.9	-	-	80.6	98.6	71.2	132.6	132.8	95.6	86.5			
	11月	X	X	102.2	-	-	82.0	103.8	66.9	139.3	126.3	95.7	85.1			
	12月	X	X	103.9	-	-	82.9	87.5	62.7	148.9	105.8	98.9	89.0			

2015年=100

食料品工業					その他工業			
食料品工業					繊維工業			
加工食品	パ 菓 子	ン 飲 料	その 他の 食 料 品	飼 料	織 維 織 物	染 色 整 理	織 維 製 品 粗 製 品	
28.0	296.2	0.9	83.1	-	28.4	121.0	10.2	194.7
X	X	X	94.2	-	98.4	88.9	90.1	104.5
X	X	X	84.9	-	100.0	81.4	99.8	104.3
X	X	X	86.7	-	114.8	87.2	90.4	93.8
X	X	X	87.6	-	132.8	86.3	71.1	84.6
X	X	X	88.8	-	135.0	83.9	68.2	93.3
X	X	X	1.4%	-	1.7%	-2.8%	-4.1%	10.3%
X	X	X	90.6	-	147.7	83.6	63.7	77.3
X	X	X	96.7	-	148.2	84.9	64.5	83.1
X	X	X	97.7	-	146.0	84.4	66.1	89.9
X	X	X	90.2	-	138.0	85.0	68.2	86.2
X	X	X	79.1	-	136.3	84.8	71.8	91.9
X	X	X	75.3	-	132.6	82.8	73.1	98.3
X	X	X	83.2	-	131.2	82.7	72.9	101.1
X	X	X	81.4	-	129.8	83.0	68.5	101.6
X	X	X	87.8	-	130.1	83.6	68.9	105.4
X	X	X	94.4	-	130.8	84.1	67.2	98.4
X	X	X	95.0	-	125.8	83.9	66.7	92.7
X	X	X	94.0	-	123.0	83.9	66.8	93.7
X	X	X	90.0	-	148.2	84.4	66.9	83.3
X	X	X	91.7	-	147.0	84.5	66.0	86.6
X	X	X	90.4	-	143.9	84.0	68.2	88.4
X	X	X	90.1	-	138.7	84.5	67.6	89.8
X	X	X	88.3	-	135.8	84.4	68.1	92.7
X	X	X	81.4	-	132.9	82.7	67.9	94.0
X	X	X	84.1	-	130.9	82.5	68.1	94.9
X	X	X	84.7	-	130.7	82.5	65.7	95.5
X	X	X	85.4	-	130.9	82.9	70.6	97.5
X	X	X	91.5	-	132.0	84.6	69.1	98.1
X	X	X	92.4	-	125.9	84.7	70.3	97.8
X	X	X	93.7	-	123.0	85.0	70.4	100.1

### 3 財分類別指数

#### (1) 生産指数

2015年=100

	最 終 需 要 財	投 資 財			消 費 財				生 産 財	工 業 用 所 の 他 用	
		資 本 財	建 設 財	耐 久 消 費 財	非 耐 久 消 費 財		工 業 用 生 産 財	そ の 他 用 生 産 財			
					耐 久 消 費 財	非 耐 久 消 費 財					
ウ ェ イ ト	5015.7	2199.9	1592.1	607.8	2815.8	486.5	2329.3	4984.3	4644.4	339.9	
原 指 数	2017年	104.2	103.0	105.9	95.1	105.2	103.1	105.7	101.7	101.9	100.2
	2018年	106.8	108.5	115.7	89.6	105.5	102.8	106.0	99.0	99.1	97.9
	2019年	115.8	133.1	147.5	95.5	102.4	102.1	102.4	95.4	95.4	95.6
	2020年	106.4	123.1	139.2	80.9	93.3	86.4	94.8	84.4	84.2	86.7
	2021年	109.6	126.0	146.0	73.5	96.9	104.5	95.3	89.2	89.8	81.2
	前年比(%)	3.0%	2.4%	4.9%	-9.1%	3.9%	20.9%	0.5%	5.7%	6.7%	-6.3%
	2021年 1月	100.9	117.1	138.4	61.4	88.2	82.1	89.5	85.6	86.5	73.0
	2月	108.3	140.2	163.5	79.1	83.4	82.1	83.7	85.9	86.5	76.9
	3月	125.2	147.7	169.3	91.1	107.7	99.9	109.3	94.6	94.7	94.1
	4月	127.6	156.4	188.5	72.4	105.1	114.3	103.2	89.7	89.7	89.2
	5月	103.2	119.8	136.2	76.9	90.3	110.9	85.9	82.6	83.3	73.5
	6月	120.0	132.4	154.0	75.8	110.2	140.4	103.9	90.9	91.9	77.3
	7月	112.2	124.0	146.1	66.3	102.9	130.9	97.1	88.7	89.2	81.2
	8月	92.4	105.9	121.8	64.2	81.9	91.8	79.9	86.0	87.1	70.8
9月	108.5	125.5	144.2	76.5	95.2	89.9	96.3	94.8	95.6	84.4	
10月	109.5	116.2	133.0	72.3	104.2	97.9	105.6	89.0	89.4	84.1	
11月	106.6	116.4	132.7	73.8	99.0	109.0	96.9	93.0	93.4	87.4	
12月	101.3	109.9	124.4	72.2	94.5	104.4	92.5	89.6	90.2	82.6	
季 節 調 整 済 指 数	2021年 1月	109.1	117.8	145.1	66.1	100.0	92.1	102.5	90.2	91.2	78.1
	2月	105.6	135.9	158.2	76.8	78.9	88.9	78.7	88.6	89.2	78.2
	3月	112.3	126.7	144.9	77.8	100.4	98.6	100.9	89.4	89.8	84.2
	4月	131.3	166.6	200.9	75.3	103.3	104.3	102.2	87.0	87.0	87.4
	5月	114.4	131.5	152.1	80.9	96.6	109.5	93.0	85.8	86.7	81.2
	6月	119.7	134.2	156.5	75.4	109.2	130.3	103.3	91.7	92.4	79.2
	7月	107.2	122.6	140.2	68.4	96.3	113.0	92.4	92.9	93.7	81.7
	8月	104.0	116.8	136.7	72.6	95.1	103.0	91.6	92.0	92.5	78.0
	9月	108.0	123.6	135.5	75.9	96.9	92.4	96.3	92.4	93.2	82.8
	10月	101.8	111.0	127.3	66.0	95.7	98.0	96.9	84.4	84.8	80.6
	11月	104.8	118.8	133.9	75.1	97.4	108.7	95.7	89.7	90.0	82.8
	12月	98.8	108.7	125.1	71.0	93.8	108.8	91.1	86.8	87.5	79.1

## (2) 生産者出荷指数

2015年=100

	最 終 需 要 財	投 資 財		消 費 財		生 産 財		工 業 用 所 の 他 用			
		資 本 財	建 設 財	耐 久 消 費 財	非 耐 久 消 費 財	工 業 用 生 産 財	そ の 他 用 生 産 財				
ウ ェ イ ト	4755.5	2200.7	1469.3	731.4	2554.8	632.1	1922.7	5244.5	4399.1	845.4	
原 指 数	2017年	107.1	105.6	110.2	96.3	108.5	120.4	104.6	102.6	102.5	102.8
	2018年	108.5	108.7	116.6	92.9	108.4	123.7	103.3	101.3	101.3	101.2
	2019年	112.9	120.3	131.0	98.8	106.5	126.9	99.8	97.9	97.8	98.1
	2020年	103.6	111.3	124.8	84.1	97.0	112.8	91.8	87.0	86.1	91.7
	2021年	105.6	114.0	132.0	77.9	98.4	124.9	89.6	87.7	89.7	77.5
	前年比(%)	1.9%	2.4%	5.8%	-7.4%	1.4%	10.7%	-2.4%	0.8%	4.2%	-15.5%
	2021年 1月	94.4	102.1	119.4	67.5	87.8	111.1	80.2	83.7	85.9	72.6
	2月	107.3	125.5	146.8	82.5	91.7	126.8	80.2	84.0	85.4	76.6
	3月	122.1	132.5	151.4	94.6	113.2	152.5	100.3	93.7	94.4	90.1
	4月	117.8	130.8	156.7	78.7	106.6	134.8	97.4	88.9	90.3	81.5
	5月	97.1	107.1	120.8	79.5	88.4	118.1	78.7	79.6	81.5	69.7
	6月	111.1	118.1	137.5	79.3	105.0	135.4	95.0	87.5	90.4	72.7
	7月	109.4	114.4	136.6	69.7	105.1	140.9	93.3	86.9	88.3	79.6
	8月	91.2	97.4	111.8	68.4	85.8	111.9	77.2	82.2	84.5	70.4
9月	101.9	113.4	129.0	82.0	92.0	98.4	89.8	90.7	92.8	79.5	
10月	103.8	107.8	122.6	78.0	100.4	108.6	97.7	89.5	91.8	77.8	
11月	107.1	113.6	131.6	77.5	101.4	127.5	92.8	95.1	97.9	80.5	
12月	103.9	105.2	119.2	77.2	102.8	132.8	93.0	90.6	92.8	79.5	
季 節 調 整 済 指 数	2021年 1月	104.2	111.8	134.0	75.0	100.6	124.0	93.4	88.7	93.1	75.8
	2月	106.4	120.5	141.1	80.1	93.5	127.3	82.9	87.2	89.2	76.0
	3月	105.3	106.2	115.8	82.5	102.7	127.1	93.9	88.0	88.9	83.5
	4月	119.3	137.2	163.0	81.6	104.2	133.3	96.7	87.8	89.3	82.8
	5月	109.2	121.8	143.1	81.0	99.2	132.4	88.0	85.7	86.8	78.7
	6月	109.0	117.8	136.6	79.0	102.2	131.7	92.1	86.6	89.0	75.4
	7月	105.2	113.5	131.1	71.5	98.7	131.4	87.8	88.6	89.6	78.2
	8月	100.2	110.3	127.9	75.8	94.2	120.7	85.5	88.0	90.9	72.4
	9月	100.1	110.3	121.3	81.4	91.8	96.9	89.1	88.4	90.3	77.4
	10月	103.0	107.9	127.4	71.1	98.8	116.0	92.7	86.6	88.0	77.5
	11月	106.3	112.1	131.3	77.5	99.9	128.9	89.8	90.1	92.3	77.8
	12月	100.3	102.8	119.6	77.7	95.7	132.0	85.4	87.6	90.0	74.2

## (3) 生産者製品在庫指数

2015年=100

	最 終 需 要 財	投 資 財		消 費 財		生 産 財		工 業 用 所 他 用			
		資 本 財	建 設 財	耐 久 消 費 財	非 耐 久 消 費 財	工 業 用 生 産 財	そ の 他 用 生 産 財				
ウ ェ イ ト	4726.7	2215.7	1240.7	975.0	2511.0	1257.4	1253.6	5273.3	4618.4	654.9	
原 指 数	2017年	83.4	83.6	77.3	91.6	83.3	59.0	107.8	98.3	97.7	102.2
	2018年	84.6	87.3	81.9	94.1	82.3	54.2	110.5	99.5	98.9	104.1
	2019年	88.6	94.2	93.0	95.7	83.8	59.0	108.6	104.9	105.0	104.4
	2020年	88.7	95.1	96.6	93.1	83.2	58.3	108.1	103.0	102.9	103.9
	2021年	88.1	93.5	96.3	90.0	83.3	59.5	107.1	98.6	99.3	93.9
	前年比(%)	-0.7%	-1.7%	-0.3%	-3.3%	0.1%	2.1%	-0.9%	-4.3%	-3.5%	-9.6%
	2021年 1月	83.3	93.0	98.1	86.3	74.7	52.3	97.2	96.2	96.8	92.1
	2月	82.6	94.6	103.1	83.8	72.0	47.9	96.1	95.6	96.8	87.1
	3月	79.3	89.1	91.5	86.0	70.8	42.8	98.8	95.6	96.9	86.5
	4月	81.3	90.4	93.8	86.1	73.3	47.9	98.7	95.9	97.0	88.4
	5月	86.4	91.8	93.8	89.3	81.7	58.4	105.1	99.2	99.6	96.4
	6月	91.3	93.1	95.2	90.6	89.6	69.7	109.5	99.0	99.4	95.8
	7月	93.1	92.3	94.6	89.2	93.9	73.1	114.8	99.2	98.9	101.0
	8月	91.1	92.2	95.8	87.7	90.1	69.0	111.2	98.9	98.2	103.8
9月	91.5	93.9	95.6	91.8	89.4	65.9	113.0	99.5	100.2	94.6	
10月	92.9	95.6	97.7	92.9	90.5	64.2	116.9	101.2	102.0	95.2	
11月	93.4	97.8	97.7	97.9	89.5	62.3	116.8	101.7	102.6	95.7	
12月	90.7	98.5	98.8	98.1	83.8	60.1	107.5	101.3	102.9	90.4	
季 節 調 整 済 指 数	2021年 1月	82.8	89.8	91.8	86.8	76.5	53.3	98.8	96.2	96.5	95.3
	2月	83.0	90.9	96.6	84.7	75.4	50.1	100.8	96.3	96.8	93.5
	3月	83.6	90.9	94.8	86.5	77.0	50.4	103.2	97.0	97.3	95.4
	4月	83.6	91.2	94.3	86.3	76.7	51.5	101.9	95.8	96.5	93.1
	5月	85.1	91.5	94.1	88.4	79.5	55.5	103.4	96.6	96.9	94.0
	6月	88.8	92.9	96.0	89.5	83.8	62.0	106.3	97.4	98.0	93.6
	7月	89.1	92.4	94.9	89.3	86.9	64.6	109.8	99.2	99.3	96.7
	8月	90.1	93.0	97.1	87.3	87.6	66.0	109.4	98.1	98.0	97.8
	9月	91.2	95.1	98.1	91.3	88.6	66.1	110.6	99.6	100.8	92.1
	10月	92.2	96.6	99.3	93.0	88.3	63.6	112.7	102.0	103.2	92.0
	11月	93.1	98.9	99.9	97.6	87.9	63.5	112.5	102.6	104.1	92.1
	12月	94.0	99.6	99.5	99.0	89.2	63.4	115.2	102.5	104.1	91.4





## Ⅲ 資料

### 1 大阪府工業指数について

大阪府では、府内の製造工業の動向を総合的に把握することを目的として、生産、出荷、在庫の各指数を作成、公表\*しています。

これらの指数は、工業生産関連の産業が経済活動全体に対して高いウェイトを持つこと、景気の動向に敏感であること、速報性があること等から、景気動向判断をはじめとする経済分析や地域間比較をするための重要な指標の一つとなっています。

\*毎月末に、前々月1か月の速報値及び前々々月1か月の確報値を公表

#### (1) 指数の作成

##### ア 種類

- ・生産指数：製造工業の生産活動の全体的な水準の推移を示す
- ・生産者出荷指数：生産活動によって産出された製品の出荷動向を総合的に示す\*
- ・生産者製品在庫指数：生産活動によって産出された製品が出荷されずに生産者の段階に残っている在庫の動きを示す\*

\*単に「出荷指数」、「在庫指数」と記載することがあります。

##### イ 基準時及びウェイトの算定年次

2015(平成27)年を基準時及びウェイトの算定年次とし、指数値は2015年の平均を100とした比率で示しています。

##### ウ 分類

日本標準産業分類を基本とした「業種分類」及び経済的用途に着目した「財分類」により作成しています。

##### (ア) 業種分類

日本標準産業分類の第13回改定(平成25年10月設定)に準じて作成していますが、利用上の便宜から若干の組替えを行っています。

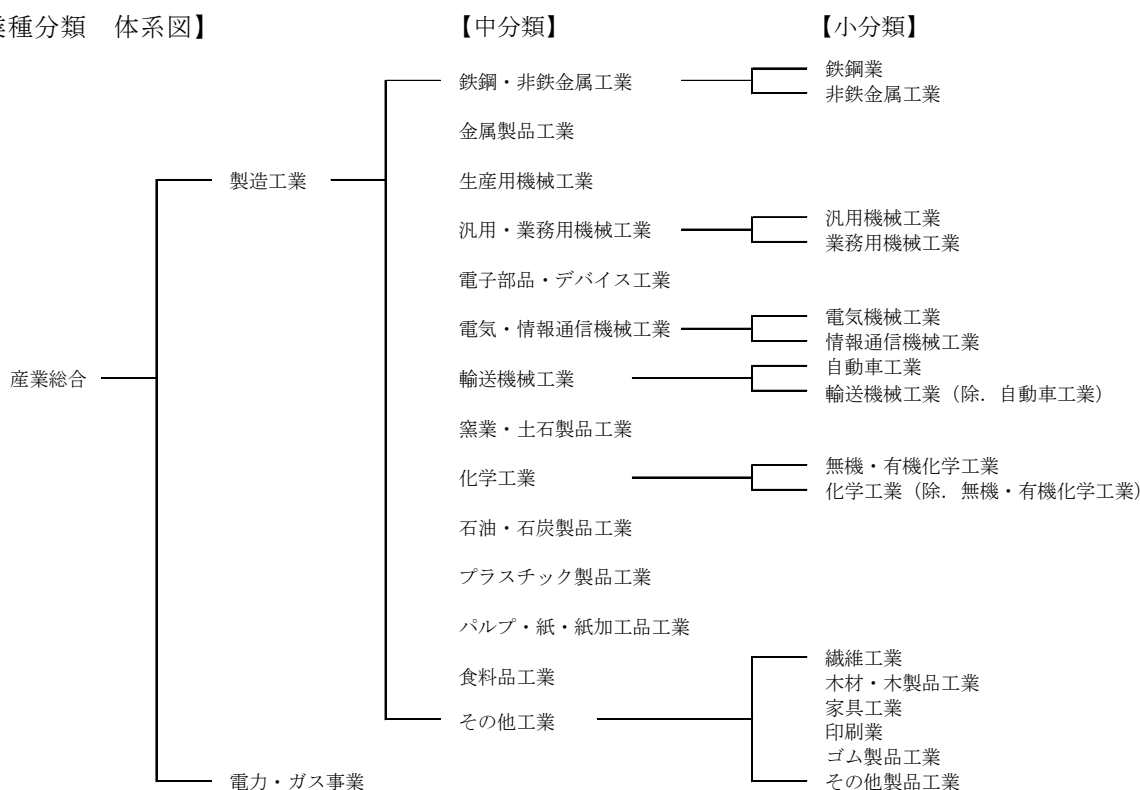
総合指数は、「製造工業」で作成しています。また、参考業種を次のとおり作成しています。

- ・「電力・ガス事業」
- ・「産業総合」…「製造工業」と「電力・ガス事業」を合計したもの
- ・「機械工業」…「生産用機械工業」、「汎用・業務用機械工業」、「電子部品・デバイス工業」、「電気・情報通信機械工業」及び「輸送機械工業」を一括りにしたもの
- ・「製造工業(除.長期生産物)」
- ・「化学工業(除.医薬品)」

- ・「化学工業(除.無機・有機化学工業、医薬品)」
- ・「(旧)はん用・生産用・業務用機械工業」

なお、主要業種分類である中分類及び小分類の下位に細分類を作成し、年確報で指数を公表しています。

【業種分類 体系図】



## (イ) 財分類

製品の経済的用途に着目して財別の格付けをしたものです。

まず、最終需要に向けられる「最終需要財」と生産活動に再投入される「生産財」に分類します。

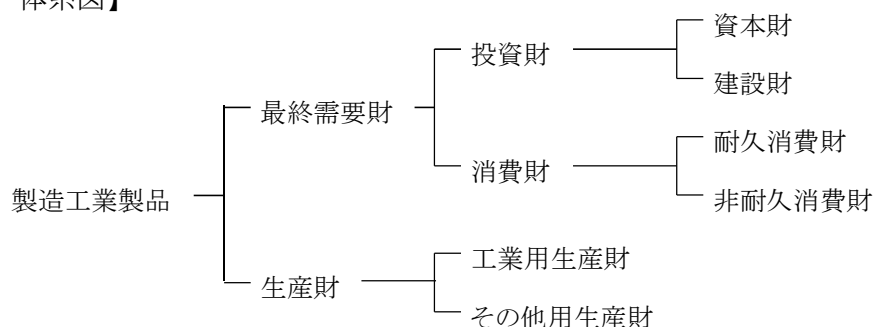
「最終需要財」は、資本形成に向けられる「投資財」と家計で消費される「消費財」に分類します。「投資財」は、設備投資に向けられる「資本財」と建設活動に向けられる「建設財」に、「消費財」は耐久物である「耐久消費財」と非耐久物である「非耐久消費財」に、それぞれ分類します。

「生産財」は鉱工業の生産に再投入される「工業用生産財」と他産業の生産活動に再投入される「その他用生産財」に分類します。

【財分類 定義】

最終需要財	鉱工業又は他の産業に原材料等として投入されない最終製品。ただし、建設財を含み、企業消費財を除く。
投資財	資本財と建設財の合計
資本財	家計以外で購入される製品。原則として想定耐用年数が1年以上で、比較的購入単価が高いもの
建設財	建設工事用の資材及び衛生用陶磁器等の建築物に付随する内装品及び土木工事の資材
消費財	家計で購入される製品(耐久消費財と非耐久消費財の合計)
耐久消費財	原則として想定耐用年数1年以上で、比較的購入単価が高いもの
非耐久消費財	原則として想定耐用年数1年未満で、比較的購入単価が安いもの
生産財	鉱工業及び他の産業に原材料等として投入される製品。ただし、企業消費財を含み、建設財を除く。
工業用生産財	鉱工業の生産工程に原材料、燃料、部品、容器、消耗品、工具等として再投入される製品
その他用生産財	非鉱工業の原材料、燃料、部品、容器、消耗品及び企業消費財

【財分類 体系図】



## エ 採用品目

主に経済産業省生産動態統計調査の結果を使用しています。ここからデータを入手できない品目については、大阪府独自で入手しています。

採用品目数は、

- ・生産指数 289
- ・出荷指数 286
- ・在庫指数 195

です。

大阪府独自でデータの入手を行っている品目は、次のとおりです。

品目名	資料提供団体名
電力、ガス、冷凍調理食品、清酒、しょう油、飼料	近畿経済産業局
鉄鋼切断品	全国厚板シェアリング工業組合 全国コイルセンター工業組合
ボルト・ナット	(一社)日本ねじ工業協会
鉄道車両	(一社)日本鉄道車輛工業会
生コンクリート	大阪兵庫生コンクリート工業組合
医薬品	厚生労働省
アイスクリーム、飲用牛乳、小麦粉	農林水産省
かまぼこ・ちくわ	大阪府中央卸売市場
味噌	大阪府味噌工業協同組合
砂糖	精糖工業会
ステンレス製魔法瓶、ガラス製魔法瓶	全国魔法瓶工業組合
その他の品目	各関係業界団体及び事業所

採用品目は、各業種分類・財分類ごとに代表性を考慮し、基準改定時に見直しを行っています。

## オ 指数の計算方法

基準時を固定して加重平均するラスパイレス算式を使用しています。

《算出式》

$$\text{総合指数} = \frac{\left( \frac{\text{比較時数量}}{\text{基準時数量}} \times \text{基準時ウェイト} \right) \text{の総和}}{\text{基準時ウェイトの総和}} \times 100$$

## カ ウェイト

製造工業全体を 10000.0 とした構成比によって表しています。

経済センサス-活動調査を基礎データとし、他に経済産業省生産動態統計調査等の結果を利用して算出しています。

生産指数に用いる付加価値額ウェイトは経済センサス-活動調査の産業別付加価値額(ある事業所で複数の産業にまたがった多種多様な品目を製造している場合には、品目別付加価値額を計算して調整)を、出荷指数に用いる出荷額ウェイトは同調査による品目別出荷額を、在庫指数に用いる在庫額ウェイトは同調査による在庫額を、それぞれ基礎にしています。

品目別ウェイトは、業種別ウェイトを採用品目の金額構成比により按分しています。

## キ 季節調整

原指数は同じ月との比較や年単位の動向を見る場合に使用できますが、気候の変化、自然条件や社会的習慣、制度等の1年を周期とする季節変動が含まれているため、前月との比較や足元の動向を見るには調整が必要です。

原指数から季節変動分を除去した指数が季節調整済指数です。

### (ア) 手法

センサス局法(X-12-ARIMA)を採用しています。

《算出式》

季節調整済指数 = 原指数 ÷ (季節指数、曜日・祝祭日指数、うるう年指数)

\* 在庫指数は季節指数のみ

### (イ) スペックファイル

使用したスペックファイルの見本は、次のとおりです。

```
series { start =2014.1
        span = (2014.1,2021.12)
        decimals = 1 }
transform { function = log }
arima { model = (011)(011) }
regression { variables = (td1nolpyear lpyear) → 在庫指数の場合は、
        save = (td hol) regression の { } 内を削除
        user = (jap-hol)
        usertype = holiday
        start =2014.1
        file = "xxxxxxxxxxxxxxxxxxxxx" }
forecast { maxlead = 12 }
estimate { save = ( mdl )
        maxiter = 500 }
x11 { print = (none + d10 +d11 +d16)
        save = (d10 d11 d16)
        seasonalma=x11default }
```

(ウ) 季節指数

2014年1月から2021年12月までの8年間で算出しています。

曜日・祝祭日指数及びうるう年指数は、(イ)で推計されたパラメータとカレンダーから計算して利用しています。

(エ) 異常値処理

2021年年間補正において異常値処理を行った種別、年月は、次のとおりです。

系列名称	異常値種別	処理年月
出荷指数	L S	2020 05

※L S : Level Shift(水準変化)

これにより、次のスペックファイルを修正しました。

- 出荷指数 regression{ variables = (td1nolpyear lpyear **LS2020.05**)



## (2) 用語の解説

### ア 寄与度

ある業種(品目)の増減が全体(総合指数)の伸び率を何パーセントポイント押し上げ(押し下げ)ているかを示すものです。

《算出式》

$$\text{寄与度} = \frac{\text{今月(今年)のある業種(品目)の指数} - \text{前月(前年)のある業種(品目)の指数}}{\text{前月(前年)の総合指数}} \times \frac{\text{ある業種(品目)のウェイト}}{\text{総合ウェイト}} \times 100$$

### イ 年間補正

経済産業省生産動態統計調査等指数値の計算に利用するデータ(実数値)は1年分をまとめて翌年に補正されるため、これに伴い、指数値も同じ1年分について補正が必要となります。

年間補正では、

- ① 補正後の実数値を使用して原指数を修正します。
- ② 修正後の原指数を追加して季節指数を計算し直します。
- ③ 計算し直した季節指数により季節調整済指数を計算し直します。

## 2 業種・財分類別採用品目数

### (1) 生産指数

	計 (財分類 重複分 除く)	計	最終需要財							生産財		
				投資財		消費財			工業用 生産財	その他用 生産財		
				資本財	建設財		耐久	非耐久				
							消費財	消費財				
製造工業	289	315	150	101	63	38	49	14	35	165	145	20
鉄鋼・非鉄金属工業	46	51	11	11	2	9	-	-	-	40	40	-
鉄鋼業	35	40	10	10	1	9	-	-	-	30	30	-
非鉄金属工業	11	11	1	1	1	-	-	-	-	10	10	-
金属製品工業	19	20	8	7	-	7	1	1	-	12	10	2
生産用機械工業	29	29	28	28	28	-	-	-	-	1	1	-
汎用・業務用機械工業	24	24	15	15	14	1	-	-	-	9	9	-
汎用機械工業	19	19	10	10	9	1	-	-	-	9	9	-
業務用機械工業	5	5	5	5	5	-	-	-	-	-	-	-
電子部品・デバイス工業	6	6	-	-	-	-	-	-	-	6	6	-
電気・情報通信機械工業	23	27	25	15	13	2	10	7	3	2	-	2
電気機械工業	18	22	20	10	8	2	10	7	3	2	-	2
情報通信機械工業	5	5	5	5	5	-	-	-	-	-	-	-
輸送機械工業	12	13	7	3	3	-	4	4	-	6	6	-
自動車工業	6	7	3	1	1	-	2	2	-	4	4	-
輸送機械工業(除.自動車工業)	6	6	4	2	2	-	2	2	-	2	2	-
窯業・土石製品工業	14	15	7	7	1	6	-	-	-	8	8	-
化学工業	38	40	7	2	-	2	5	-	5	33	33	-
無機・有機化学工業	27	27	-	-	-	-	-	-	-	27	27	-
化学工業(除.無機・有機化学工業)	11	13	7	2	-	2	5	-	5	6	6	-
石油・石炭製品工業	10	14	3	1	-	1	2	-	2	11	5	6
プラスチック製品工業	9	10	5	4	-	4	1	-	1	5	3	2
パルプ・紙・紙加工工業	6	6	1	-	-	-	1	-	1	5	5	-
食料品工業	20	20	16	-	-	-	16	-	16	4	3	1
その他工業	33	40	17	8	2	6	9	2	7	23	16	7
繊維工業	13	14	4	2	1	1	2	1	1	10	10	-
木材・木製品工業	1	2	1	1	-	1	-	-	-	1	1	-
家具工業	5	6	6	5	1	4	1	1	-	-	-	-
印刷業	3	3	-	-	-	-	-	-	-	3	-	3
ゴム製品工業	6	9	1	-	-	-	1	-	1	8	5	3
その他製品工業	5	6	5	-	-	-	5	-	5	1	-	1
産業総合	291	317	-	-	-	-	-	-	-	-	-	-
電力・ガス事業	2	2	-	-	-	-	-	-	-	-	-	-

### (2) 生産者出荷指数

	計 (財分類 重複分 除く)	計	最終需要財							生産財		
				投資財		消費財			工業用 生産財	その他用 生産財		
				資本財	建設財		耐久	非耐久				
							消費財	消費財				
製造工業	286	312	150	101	63	38	49	14	35	162	142	20
鉄鋼・非鉄金属工業	45	50	11	11	2	9	-	-	-	39	39	-
鉄鋼業	34	39	10	10	1	9	-	-	-	29	29	-
非鉄金属工業	11	11	1	1	1	-	-	-	-	10	10	-
金属製品工業	19	20	8	7	-	7	1	1	-	12	10	2
生産用機械工業	29	29	28	28	28	-	-	-	-	1	1	-
汎用・業務用機械工業	24	24	15	15	14	1	-	-	-	9	9	-
汎用機械工業	19	19	10	10	9	1	-	-	-	9	9	-
業務用機械工業	5	5	5	5	5	-	-	-	-	-	-	-
電子部品・デバイス工業	5	5	-	-	-	-	-	-	-	5	5	-
電気・情報通信機械工業	23	27	25	15	13	2	10	7	3	2	-	2
電気機械工業	18	22	20	10	8	2	10	7	3	2	-	2
情報通信機械工業	5	5	5	5	5	-	-	-	-	-	-	-
輸送機械工業	12	13	7	3	3	-	4	4	-	6	6	-
自動車工業	6	7	3	1	1	-	2	2	-	4	4	-
輸送機械工業(除.自動車工業)	6	6	4	2	2	-	2	2	-	2	2	-
窯業・土石製品工業	14	15	7	7	1	6	-	-	-	8	8	-
化学工業	37	39	7	2	-	2	5	-	5	32	32	-
無機・有機化学工業	26	26	-	-	-	-	-	-	-	26	26	-
化学工業(除.無機・有機化学工業)	11	13	7	2	-	2	5	-	5	6	6	-
石油・石炭製品工業	10	14	3	1	-	1	2	-	2	11	5	6
プラスチック製品工業	9	10	5	4	-	4	1	-	1	5	3	2
パルプ・紙・紙加工工業	6	6	1	-	-	-	1	-	1	5	5	-
食料品工業	20	20	16	-	-	-	16	-	16	4	3	1
その他工業	33	40	17	8	2	6	9	2	7	23	16	7
繊維工業	13	14	4	2	1	1	2	1	1	10	10	-
木材・木製品工業	1	2	1	1	-	1	-	-	-	1	1	-
家具工業	5	6	6	5	1	4	1	1	-	-	-	-
印刷業	3	3	-	-	-	-	-	-	-	3	-	3
ゴム製品工業	6	9	1	-	-	-	1	-	1	8	5	3
その他製品工業	5	6	5	-	-	-	5	-	5	1	-	1
産業総合	288	314	-	-	-	-	-	-	-	-	-	-
電力・ガス事業	2	2	-	-	-	-	-	-	-	-	-	-

## (3)生産者製品在庫指数

	計 (財分類 重複分 除く)	計	最 終 需 要 財								生 産 財		
			投 資 財			消 費 財					工業用 生産財	その他用 生産財	
			資本財	建設財		耐久 消費財	非耐久 消費財						
製造工業	195	220	90	57	28	29	33	14	19	130	116	14	
鉄鋼・非鉄金属工業	42	47	11	11	2	9	-	-	-	36	36	-	
鉄鋼業	33	38	10	10	1	9	-	-	-	28	28	-	
非鉄金属工業	9	9	1	1	1	-	-	-	-	8	8	-	
金属製品工業	11	12	2	1	-	1	1	1	-	10	9	1	
生産用機械工業	9	9	8	8	8	-	-	-	-	1	1	-	
汎用・業務用機械工業	13	13	10	10	10	-	-	-	-	3	3	-	
汎用機械工業	10	10	7	7	7	-	-	-	-	3	3	-	
業務用機械工業	3	3	3	3	3	-	-	-	-	-	-	-	
電子部品・デバイス工業	-	-	-	-	-	-	-	-	-	-	-	-	
電気・情報通信機械工業	13	17	15	5	4	1	10	7	3	2	-	2	
電気機械工業	12	16	14	4	3	1	10	7	3	2	-	2	
情報通信機械工業	1	1	1	1	1	-	-	-	-	-	-	-	
輸送機械工業	5	6	5	1	1	-	4	4	-	1	1	-	
自動車工業	2	3	3	1	1	-	2	2	-	-	-	-	
輸送機械工業(除. 自動車工業)	3	3	2	-	-	-	2	2	-	1	1	-	
窯業・土石製品工業	12	13	6	6	1	5	-	-	-	7	7	-	
化学工業	35	37	5	2	-	2	3	-	3	32	32	-	
無機・有機化学工業	26	26	-	-	-	-	-	-	-	26	26	-	
化学工業(除. 無機・有機化学工業)	9	11	5	2	-	2	3	-	3	6	6	-	
石油・石炭製品工業	8	12	3	1	-	1	2	-	2	9	3	6	
プラスチック製品工業	9	10	5	4	-	4	1	-	1	5	3	2	
パルプ・紙・紙加工品工業	6	6	1	-	-	-	1	-	1	5	5	-	
食料品工業	6	6	4	-	-	-	4	-	4	2	2	-	
その他工業	26	32	15	8	2	6	7	2	5	17	14	3	
繊維工業	12	13	4	2	1	1	2	1	1	9	9	-	
木材・木製品工業	1	2	1	1	-	1	-	-	-	1	1	-	
家具工業	5	6	6	5	1	4	1	1	-	-	-	-	
印刷業	-	-	-	-	-	-	-	-	-	-	-	-	
ゴム製品工業	5	7	1	-	-	-	1	-	1	6	4	2	
その他製品工業	3	4	3	-	-	-	3	-	3	1	-	1	
産業総合	195	220	-	-	-	-	-	-	-	-	-	-	
電力・ガス事業	-	-	-	-	-	-	-	-	-	-	-	-	

### 3 業種・財分類別ウエイト

#### (1) 生産指数

	計	最終需要財							生産財		
		投資財			消費財				工業用生産財	その他用生産財	
		資本財	建設財	消費財	耐久消費財	非耐久消費財					
製造工業	10000.0	5015.7	2199.9	1592.1	607.8	2815.8	486.5	2329.3	4984.3	4644.4	339.9
鉄鋼・非鉄金属工業	787.6	56.3	56.3	14.7	41.6	-	-	-	731.3	731.3	-
鉄鋼業	590.2	45.5	45.5	3.9	41.6	-	-	-	544.7	544.7	-
非鉄金属工業	197.4	10.8	10.8	10.8	-	-	-	-	186.6	186.6	-
金属製品工業	905.3	275.7	267.4	-	267.4	8.3	8.3	-	629.6	606.8	22.8
生産用機械工業	1107.4	735.0	735.0	735.0	-	-	-	-	372.4	372.4	-
汎用・業務用機械工業	722.0	247.7	247.7	247.5	0.2	-	-	-	474.3	474.3	-
汎用機械工業	655.0	180.7	180.7	180.5	0.2	-	-	-	474.3	474.3	-
業務用機械工業	67.0	67.0	67.0	67.0	-	-	-	-	-	-	-
電子部品・デバイス工業	241.8	-	-	-	-	-	-	-	241.8	241.8	-
電気・情報通信機械工業	939.9	930.1	508.7	458.0	50.7	421.4	347.6	73.8	9.8	-	9.8
電気機械工業	818.3	808.5	387.1	336.4	50.7	421.4	347.6	73.8	9.8	-	9.8
情報通信機械工業	121.6	121.6	121.6	121.6	-	-	-	-	-	-	-
輸送機械工業	594.4	142.0	73.3	73.3	-	68.7	68.7	-	452.4	452.4	-
自動車工業	170.6	41.0	21.3	21.3	-	19.7	19.7	-	129.6	129.6	-
輸送機械工業(除. 自動車工業)	423.8	101.0	52.0	52.0	-	49.0	49.0	-	322.8	322.8	-
窯業・土石製品工業	220.7	86.4	86.4	1.6	84.8	-	-	-	134.3	134.3	-
化学工業	1993.5	1177.1	27.7	-	27.7	1149.4	-	1149.4	816.4	816.4	-
無機・有機化学工業	391.6	-	-	-	-	-	-	-	391.6	391.6	-
化学工業(除. 無機・有機化学工業)	1601.9	1177.1	27.7	-	27.7	1149.4	-	1149.4	424.8	424.8	-
石油・石炭製品工業	161.6	47.2	12.6	-	12.6	34.6	-	34.6	114.4	29.9	84.5
プラスチック製品工業	505.1	89.7	61.9	-	61.9	27.8	-	27.8	415.4	360.2	55.2
パルプ・紙・紙加工品工業	163.7	25.8	-	-	-	25.8	-	25.8	137.9	137.9	-
食料品工業	916.7	825.8	-	-	-	825.8	-	825.8	90.9	86.5	4.4
その他工業	740.3	376.9	122.9	62.0	60.9	254.0	61.9	192.1	363.4	200.2	163.2
繊維工業	236.5	132.2	12.6	2.2	10.4	119.6	7.1	112.5	104.3	104.3	-
木材・木製品工業	33.7	27.2	27.2	-	27.2	-	-	-	6.5	6.5	-
家具工業	137.9	137.9	83.1	59.8	23.3	54.8	54.8	-	-	-	-
印刷業	134.1	-	-	-	-	-	-	-	134.1	-	134.1
ゴム製品工業	114.6	16.5	-	-	-	16.5	-	16.5	98.1	89.4	8.7
その他製品工業	83.5	63.1	-	-	-	63.1	-	63.1	20.4	-	20.4
産業総合	10359.0	-	-	-	-	-	-	-	-	-	-
電力・ガス事業	359.0	-	-	-	-	-	-	-	-	-	-

#### (2) 生産者出荷指数

	計	最終需要財							生産財		
		投資財			消費財				工業用生産財	その他用生産財	
		資本財	建設財	消費財	耐久消費財	非耐久消費財					
製造工業	10000.0	4755.5	2200.7	1469.3	731.4	2554.8	632.1	1922.7	5244.5	4399.1	845.4
鉄鋼・非鉄金属工業	1342.0	197.2	197.2	40.8	156.4	-	-	-	1144.8	1144.8	-
鉄鋼業	886.1	173.4	173.4	17.0	156.4	-	-	-	712.7	712.7	-
非鉄金属工業	455.9	23.8	23.8	23.8	-	-	-	-	432.1	432.1	-
金属製品工業	947.7	322.7	301.2	-	301.2	21.5	21.5	-	625.0	598.8	26.2
生産用機械工業	922.9	657.7	657.7	657.7	-	-	-	-	265.2	265.2	-
汎用・業務用機械工業	632.8	218.0	218.0	217.9	0.1	-	-	-	414.8	414.8	-
汎用機械工業	589.3	174.5	174.5	174.4	0.1	-	-	-	414.8	414.8	-
業務用機械工業	43.5	43.5	43.5	43.5	-	-	-	-	-	-	-
電子部品・デバイス工業	68.5	-	-	-	-	-	-	-	68.5	68.5	-
電気・情報通信機械工業	796.2	790.7	414.5	372.8	41.7	376.2	324.8	51.4	5.5	-	5.5
電気機械工業	676.9	671.4	295.2	253.5	41.7	376.2	324.8	51.4	5.5	-	5.5
情報通信機械工業	119.3	119.3	119.3	119.3	-	-	-	-	-	-	-
輸送機械工業	709.8	355.4	129.3	129.3	-	226.1	226.1	-	354.4	354.4	-
自動車工業	203.7	102.2	37.2	37.2	-	65.0	65.0	-	101.5	101.5	-
輸送機械工業(除. 自動車工業)	506.1	253.2	92.1	92.1	-	161.1	161.1	-	252.9	252.9	-
窯業・土石製品工業	148.7	67.3	67.3	1.6	65.7	-	-	-	81.4	81.4	-
化学工業	1330.0	703.3	33.6	-	33.6	669.7	-	669.7	626.7	626.7	-
無機・有機化学工業	464.6	-	-	-	-	-	-	-	464.6	464.6	-
化学工業(除. 無機・有機化学工業)	865.4	703.3	33.6	-	33.6	669.7	-	669.7	162.1	162.1	-
石油・石炭製品工業	974.7	240.4	18.7	-	18.7	221.7	-	221.7	734.3	118.2	616.1
プラスチック製品工業	428.8	77.2	48.3	-	48.3	28.9	-	28.9	351.6	300.7	50.9
パルプ・紙・紙加工品工業	151.8	16.6	-	-	-	16.6	-	16.6	135.2	135.2	-
食料品工業	869.4	747.1	-	-	-	747.1	-	747.1	122.3	118.3	4.0
その他工業	676.7	361.9	114.9	49.2	65.7	247.0	59.7	187.3	314.8	172.1	142.7
繊維工業	205.6	118.7	19.6	3.7	15.9	99.1	6.8	92.3	86.9	86.9	-
木材・木製品工業	43.3	33.5	33.5	-	33.5	-	-	-	9.8	9.8	-
家具工業	114.7	114.7	61.8	45.5	16.3	52.9	52.9	-	-	-	-
印刷業	104.6	-	-	-	-	-	-	-	104.6	-	104.6
ゴム製品工業	90.6	10.2	-	-	-	10.2	-	10.2	80.4	75.4	5.0
その他製品工業	117.9	84.8	-	-	-	84.8	-	84.8	33.1	-	33.1
産業総合	10600.9	-	-	-	-	-	-	-	-	-	-
電力・ガス事業	600.9	-	-	-	-	-	-	-	-	-	-

## (3)生産者製品在庫指数

	計	最終需要財							生産財		
		投資財			消費財				工業用 生産財	その他用 生産財	
		資本財	建設財		耐久 消費財	非耐久 消費財					
製造工業	10000.0	4726.7	2215.7	1240.7	975.0	2511.0	1257.4	1253.6	5273.3	4618.4	654.9
鉄鋼・非鉄金属工業	2214.5	548.3	548.3	54.5	493.8	-	-	-	1666.2	1666.2	-
鉄鋼業	1901.7	510.9	510.9	17.1	493.8	-	-	-	1390.8	1390.8	-
非鉄金属工業	312.8	37.4	37.4	37.4	-	-	-	-	275.4	275.4	-
金属製品工業	878.9	34.9	4.7	-	4.7	30.2	30.2	-	844.0	805.2	38.8
生産用機械工業	390.0	365.9	365.9	365.9	-	-	-	-	24.1	24.1	-
汎用・業務用機械工業	868.0	536.3	536.3	536.3	-	-	-	-	331.7	331.7	-
汎用機械工業	824.7	493.0	493.0	493.0	-	-	-	-	331.7	331.7	-
業務用機械工業	43.3	43.3	43.3	43.3	-	-	-	-	-	-	-
電子部品・デバイス工業	-	-	-	-	-	-	-	-	-	-	-
電気・情報通信機械工業	1327.2	1111.6	192.0	149.2	42.8	919.6	499.4	420.2	215.6	-	215.6
電気機械工業	1221.9	1006.3	86.7	43.9	42.8	919.6	499.4	420.2	215.6	-	215.6
情報通信機械工業	105.3	105.3	105.3	105.3	-	-	-	-	-	-	-
輸送機械工業	640.2	616.7	82.3	82.3	-	534.4	534.4	-	23.5	23.5	-
自動車工業	554.3	554.3	82.3	82.3	-	472.0	472.0	-	-	-	-
輸送機械工業(除.自動車工業)	85.9	62.4	-	-	-	62.4	62.4	-	23.5	23.5	-
窯業・土石製品工業	86.7	32.9	32.9	2.9	30.0	-	-	-	53.8	53.8	-
化学工業	1467.8	400.3	112.6	-	112.6	287.7	-	287.7	1067.5	1067.5	-
無機・有機化学工業	518.2	-	-	-	-	-	-	-	518.2	518.2	-
化学工業(除.無機・有機化学工業)	949.6	400.3	112.6	-	112.6	287.7	-	287.7	549.3	549.3	-
石油・石炭製品工業	414.4	67.1	10.5	-	10.5	56.6	-	56.6	347.3	86.4	260.9
プラスチック製品工業	410.7	223.8	209.2	-	209.2	14.6	-	14.6	186.9	76.0	110.9
パルプ・紙・紙加工品工業	174.0	5.6	-	-	-	5.6	-	5.6	168.4	168.4	-
食料品工業	408.2	325.4	-	-	-	325.4	-	325.4	82.8	82.8	-
その他工業	719.4	457.9	121.0	49.6	71.4	336.9	193.4	143.5	261.5	232.8	28.7
繊維工業	354.3	194.7	26.0	6.1	19.9	168.7	154.9	13.8	159.6	159.6	-
木材・木製品工業	52.2	37.4	37.4	-	37.4	-	-	-	14.8	14.8	-
家具工業	96.1	96.1	57.6	43.5	14.1	38.5	38.5	-	-	-	-
印刷業	-	-	-	-	-	-	-	-	-	-	-
ゴム製品工業	92.7	30.8	-	-	-	30.8	-	30.8	61.9	58.4	3.5
その他製品工業	124.1	98.9	-	-	-	98.9	-	98.9	25.2	-	25.2
産業総合	10000.0	-	-	-	-	-	-	-	-	-	-
電力・ガス事業	-	-	-	-	-	-	-	-	-	-	-

#### 4 品目別ウェイト一覧

品目名	財分類	長期 生産物	採用 単位	生産指数 ウェイト	出荷指数 ウェイト	在庫指数 ウェイト
製造工業				10000.0	10000.0	10000.0
鉄鋼・非鉄金属工業				787.6	1342.0	2214.5
鉄鋼業				590.2	886.1	1901.7
鉄鋼粗製品				61.6	20.6	240.2
粗鋼	工業用生産財		t	30.9	2.5	0.4
鋼半製品	工業用生産財		t	30.7	18.1	239.8
熱間圧延鋼材				57.3	250.5	428.2
普通鋼鋼矢板	建設財		t	1.0	7.2	24.2
普通鋼H形鋼			t	8.7	43.5	93.3
普通鋼H形鋼(建設財)	建設財		t	3.9	25.5	67.2
普通鋼H形鋼(工業用生産財)	工業用生産財		t	4.8	18.0	26.1
普通鋼大中小形形鋼			t	6.5	28.2	65.0
普通鋼大中小形形鋼(建設財)	建設財		t	1.2	8.3	28.1
普通鋼大中小形形鋼(工業用生産財)	工業用生産財		t	5.3	19.9	36.9
普通鋼大中形棒鋼			t	3.3	15.5	43.7
普通鋼大中形棒鋼(建設財)	建設財		t	1.0	6.6	26.6
普通鋼大中形棒鋼(工業用生産財)	工業用生産財		t	2.3	8.9	17.1
普通鋼小形棒鋼	工業用生産財		t	12.3	48.7	65.9
普通鋼線材	工業用生産財		t	5.1	24.3	30.9
普通鋼鋼板	工業用生産財		t	2.7	11.2	14.9
普通鋼鋼帯	工業用生産財		t	8.5	26.7	43.7
普通鋼軌条・外輪	資本財		t	3.9	17.0	17.1
特殊鋼熱間圧延鋼材	工業用生産財		t	5.3	28.2	29.5
冷間仕上鋼材				67.7	201.4	196.3
普通鋼冷延広幅帯鋼	工業用生産財		t	16.3	15.1	9.1
冷間ロール成型軽量形鋼	建設財		t	1.5	10.4	26.8
特殊鋼冷間仕上鋼材	工業用生産財		t	19.0	71.8	48.0
普通鋼磨棒鋼	工業用生産財		t	1.2	5.1	22.5
普通鋼鉄線	工業用生産財		t	2.0	7.5	8.0
普通鋼冷間圧造用炭素鋼線	工業用生産財		t	1.7	6.7	3.9
普通鋼硬鋼線	工業用生産財		t	1.3	1.5	2.4
普通鋼溶接棒心線	工業用生産財		t	1.0	—	1.2
特殊鋼磨棒鋼・線類	工業用生産財		t	23.7	83.3	74.4
鋼管				11.0	58.4	97.4
普通鋼熱間鋼管			t	8.2	43.7	52.1
普通鋼熱間鋼管(建設財)	建設財		t	5.7	35.0	45.8
普通鋼熱間鋼管(工業用生産財)	工業用生産財		t	2.5	8.7	6.3
普通鋼冷けん鋼管	建設財		t	0.5	3.8	1.7
普通鋼めっき鋼管	建設財		t	0.8	5.4	19.7
特殊鋼熱間鋼管	工業用生産財		t	1.5	5.5	23.9
めっき鋼材				120.8	74.8	83.3
めっき鋼材	工業用生産財		t	18.4	10.1	10.8
亜鉛めっき鋼板	工業用生産財		t	99.3	62.9	68.3
普通鋼めっき鋼材	工業用生産財		t	3.1	1.8	4.2
鍛造品				122.0	79.5	223.5
銑鉄铸件	工業用生産財		t	20.2	8.3	3.1
可鍛鉄鉄	工業用生産財		t	2.6	3.1	—
鋳鋼品	工業用生産財		t	8.1	4.5	22.5
鋳鉄管	工業用生産財		t	34.7	16.2	125.3
鉄系鍛工品	工業用生産財		t	26.3	17.8	—
鍛鋼品	工業用生産財		t	30.1	29.6	72.6
鉄鋼シャースリット				149.8	200.9	632.8
鉄鋼切断品			t	149.8	200.9	632.8
鉄鋼切断品(建設財)	建設財		t	26.0	54.2	253.7
鉄鋼切断品(工業用生産財)	工業用生産財		t	123.8	146.7	379.1
非鉄金属工業				197.4	455.9	312.8
非鉄金属精錬・精製品				11.2	6.6	1.0
アルミニウム地金	工業用生産財		t	11.2	6.6	1.0
非鉄金属圧延製品				85.4	150.1	170.6
伸銅製品	工業用生産財		t	23.3	80.1	100.0
アルミニウム板製品	工業用生産財		t	11.2	4.9	4.3
アルミニウム押出製品	工業用生産財		t	6.3	10.0	2.2
アルミニウムはく	工業用生産財		t	44.6	55.1	64.1
電線・ケーブル				92.3	292.3	141.2
銅荒引線	工業用生産財		t	57.7	175.1	68.3
メーカー向け銅裸線	工業用生産財		導体t	13.8	49.5	3.8
ユーザー向け銅裸線	工業用生産財		導体t	6.3	27.3	—
機器用絶縁電線(除. 輸送機器用)	工業用生産財		導体t	3.7	16.6	31.7
電力用電線・ケーブル	資本財		導体t	10.8	23.8	37.4
非鉄金属铸件				8.5	6.9	—
ダイカスト	工業用生産財		kg	8.5	6.9	—

品目名	財分類	長期 生産物	採用 単位	生産指数 ウェイト	出荷指数 ウェイト	在庫指数 ウェイト
金属製品工業				905.3	947.7	878.9
建設用金属製品				179.9	201.0	—
橋りょう	建設財	長期	t	144.3	161.6	—
鉄塔	建設財		t	10.8	14.1	—
水門	建設財		t	24.2	21.4	—
鋼管(バンディングロール)	建設財		t	0.6	3.9	—
ガス機器・建築用金属製品				27.1	42.2	30.2
ガスこんろ	耐久消費財		台	8.3	21.5	30.2
アルミニウム製建具	建設財		t	18.8	20.7	—
粉末冶金製品				32.4	16.6	47.4
超硬チップ	工業用生産財		個	32.4	16.6	47.4
金属線製品				117.5	72.2	189.3
ワイヤロープ	工業用生産財		t	46.4	28.7	143.2
電気溶接棒	工業用生産財		t	71.1	43.5	46.1
缶類				334.0	396.2	477.7
スチール製缶	工業用生産財		t	153.1	164.7	108.0
産業用アルミニウム製品	工業用生産財		kg	11.2	10.2	16.7
飲料用アルミニウム缶	工業用生産財		kg	169.7	221.3	353.0
その他の金属製品				214.4	219.5	134.3
架線金物	その他用生産財		千個	13.0	15.6	—
金属製管継手	建設財		kg	65.7	73.1	—
ばね	工業用生産財		kg	22.9	15.9	11.1
作業工具			個	29.7	22.7	77.7
作業工具(工業用生産財)	工業用生産財		個	19.9	12.1	38.9
作業工具(その他用生産財)	その他用生産財		個	9.8	10.6	38.8
機械刃物	工業用生産財		kg	23.2	18.7	40.8
鉄くぎ	建設財		t	3.0	6.4	4.7
ボルト・ナット	工業用生産財		t	56.9	67.1	—
生産用機械工業				1107.4	922.9	390.0
建設・鉱山機械				320.3	316.8	157.2
シヨベル系掘削機械	資本財		台	283.7	271.3	115.3
ブルドーザ	資本財		台	19.5	25.2	41.9
トンネル掘進機	資本財	長期	台	5.4	5.3	—
破砕解体機	資本財		台	9.4	12.1	—
破砕機	資本財		台	2.3	2.9	—
生活関連産業用機械				33.1	24.5	—
食料品加工機械	資本財		百万円	12.1	8.3	—
個装・内装機械	資本財		百万円	21.0	16.2	—
基礎素材産業用機械				70.6	57.5	—
ダイカストマシン・鋳型機械	資本財		t	4.5	3.6	—
砂処理・製品処理機械及び装置	資本財		台	5.5	4.3	—
化学機械	資本財		kg	54.1	44.0	—
プラスチック加工機械	資本財		t	6.5	5.6	—
金属加工機械				94.7	66.1	80.8
研削盤	資本財		t	28.3	19.8	47.6
金属工作専用機	資本財		t	18.2	13.4	23.5
マシニングセンタ	資本財		t	10.5	7.5	9.7
鉄鋼用ロール	資本財		t	13.2	8.8	—
バンディングマシン	資本財		t	7.4	5.1	—
機械プレス	資本財		t	10.3	6.9	—
ワイヤーフォーミングマシン	資本財		台	6.8	4.6	—
機械工具				387.9	278.6	57.0
超硬工具	工業用生産財		個	372.4	265.2	24.1
空気動工具	資本財		台	15.5	13.4	32.9
その他の生産用機械				200.8	179.4	95.0
装輪式トラクタ	資本財		台	50.1	76.5	84.0
繊維機械	資本財		台	6.0	2.8	—
工業用マシン	資本財		台	5.4	5.0	11.0
フラットパネル・ディスプレイ製造装置	資本財		百万円	32.3	22.1	—
産業用ロボット	資本財		台	31.8	29.8	—
産業用ロボット部品・付帯装置	資本財		百万円	16.6	10.0	—
プレス用金型	資本財		kg	25.5	13.8	—
鍛造用金型	資本財		kg	18.1	10.4	—
プラスチック用金型	資本財		kg	15.0	9.0	—
汎用・業務用機械工業				722.0	632.8	868.0
汎用機械工業				655.0	589.3	824.7
ポンプ・圧縮機器				107.4	106.7	12.1
ポンプ	資本財		kg	65.6	68.4	12.1
油圧機器	工業用生産財		千円	41.8	38.3	—
送風機				5.0	5.3	—
送風機	資本財		kg	5.0	5.3	—
運搬装置				7.2	4.5	—
エレベータ	建設財		t	0.2	0.1	—
チェーンブロック	資本財		台	7.0	4.4	—

品目名	財分類	長期 生産物	採用 単位	生産指数 ウェイト	出荷指数 ウェイト	在庫指数 ウェイト
その他の汎用機械				535.4	472.8	812.6
汎用内燃機関	工業用生産財		PS	122.4	77.3	135.4
固定比減速機	工業用生産財		kg	19.5	14.2	—
歯車	工業用生産財		kg	28.8	21.0	—
スチールチェーン	工業用生産財		kg	15.6	11.4	—
一般冷凍空調用冷凍機	工業用生産財		台	11.4	9.0	6.4
パッケージ形エアコン	資本財		台	20.6	19.3	104.3
室内ユニット	資本財		台	6.0	4.5	22.1
チリングユニット	資本財		台	29.4	30.3	138.7
冷凍・冷蔵ユニット(除. 輸送機械用)	資本財		台	21.2	15.7	73.1
ファンコイルユニット	資本財		台	14.9	13.5	48.9
エアハンドリングユニット	資本財		台	10.8	13.0	93.8
自動調整弁	工業用生産財		kg	24.4	22.4	—
一般用バルブ・コック	工業用生産財		kg	91.4	83.8	—
軸受	工業用生産財		千個	119.0	137.4	189.9
業務用機械工業				67.0	43.5	43.3
計測機器				30.5	22.7	33.1
工業用計重機	資本財		台	17.4	13.8	—
精密測定機	資本財		台	8.2	5.1	20.7
アネロイド形圧力計	資本財		個	4.9	3.8	12.4
分析機器・試験機				36.5	20.8	10.2
分析機器	資本財		台	18.3	6.5	10.2
試験機	資本財		台	18.2	14.3	—
電子部品・デバイス工業				241.8	68.5	—
アクティブ型液晶パネル	工業用生産財		百万円	187.3	—	—
固定コンデンサ	工業用生産財		千個	13.5	10.9	—
音響部品(スピーカ・マイクロホン)	工業用生産財		千個	4.5	3.0	—
通信・電子装置用スイッチ	工業用生産財		千個	5.5	8.1	—
コネクタ	工業用生産財		千個	7.0	10.3	—
電子回路基板	工業用生産財		百万円	24.0	36.2	—
電気・情報通信機械工業				939.9	796.2	1327.2
電気機械工業				818.3	676.9	1221.9
開閉制御装置・機器				107.4	73.2	—
低圧遮断器	建設財		台	14.6	12.0	—
開閉制御装置	資本財		百万円	92.8	61.2	—
家事用機器				59.6	84.6	78.2
電気がま	耐久消費財		台	30.5	43.0	50.1
電気冷蔵庫	耐久消費財		台	29.1	41.6	28.1
配線・電球・照明器具				141.8	99.5	605.1
蛍光灯			千個	10.8	6.9	142.7
蛍光灯(非耐久消費財)	非耐久消費財		千個	9.9	5.9	73.4
蛍光灯(その他用生産財)	その他用生産財		千個	0.9	1.0	69.3
白熱灯器具	耐久消費財		千個	26.7	19.4	17.4
蛍光灯器具			千個	39.6	32.7	49.5
蛍光灯器具(建設財)	建設財		千個	36.1	29.7	42.8
蛍光灯器具(耐久消費財)	耐久消費財		千個	3.5	3.0	6.7
LED器具(除. 自動車用)			千個	64.7	40.5	395.5
LED器具(除. 自動車用)(非耐久消費財)	非耐久消費財		千個	55.8	36.0	249.2
LED器具(除. 自動車用)(その他用生産財)	その他用生産財		千個	8.9	4.5	146.3
電気計測器				44.2	25.2	5.0
電気計器	資本財		個	25.2	16.5	5.0
工業用計測制御機器	資本財		百万円	19.0	8.7	—
その他の電気機械				465.3	394.4	533.6
一般用エンジン発電機	資本財		台	18.6	7.8	—
標準変圧器	資本財		台	52.9	63.2	31.1
非標準変圧器	資本財	長期	kVA	27.1	20.5	—
アーク溶接機	資本財		台	92.3	35.2	—
セパレート形エアコン(室外)	耐久消費財		台	208.7	145.9	306.8
セパレート形エアコン(室内)	耐久消費財		台	38.7	23.3	59.3
乾電池	非耐久消費財		千個	8.1	9.5	97.6
太陽電池モジュール			kW	18.9	89.0	38.8
太陽電池モジュール(資本財)	資本財		kW	8.5	40.4	7.8
太陽電池モジュール(耐久消費財)	耐久消費財		kW	10.4	48.6	31.0
情報通信機械工業				121.6	119.3	105.3
搬送装置	資本財		百万円	6.8	5.8	—
陸上移動通信装置	資本財		台	55.9	29.1	105.3
無線通信装置(除. 移動通信装置)	資本財		台	13.4	7.0	—
海上・航空移動通信装置	資本財		台	13.3	7.0	—
プロジェクト	資本財		台	32.2	70.4	—



品目名	財分類	長期 生産物	採用 単位	生産指数 ウェイト	出荷指数 ウェイト	在庫指数 ウェイト
輸送機械工業				594.4	709.8	640.2
自動車工業				170.6	203.7	554.3
乗用車				41.0	102.2	554.3
軽乗用車	耐久消費財		台	2.5	10.2	3.2
小型乗用車			台	38.5	92.0	551.1
小型乗用車(資本財)	資本財		台	21.3	37.2	82.3
小型乗用車(耐久消費財)	耐久消費財		台	17.2	54.8	468.8
車体・自動車部品				129.6	101.5	—
自動車用機関部品(ガスケット)	工業用生産財		百万円	5.6	3.3	—
自動車用機関部品(除. ガスケット)	工業用生産財		t	23.1	20.9	—
駆動伝導・操縦装置部品	工業用生産財		百万円	32.1	24.5	—
シャシー・車体部品	工業用生産財		百万円	68.8	52.8	—
輸送機械工業(除. 自動車工業)				423.8	506.1	85.9
その他の輸送機械				423.8	506.1	85.9
鉄道車両	資本財	長期	換算両	51.8	91.4	—
鉄道車両部品	工業用生産財		t	305.2	228.9	—
船用ボイラ	資本財		台	0.2	0.7	—
完成自転車	耐久消費財		台	5.4	45.0	13.3
電動アシスト自転車	耐久消費財		台	43.6	116.1	49.1
輸送機械用エアコン(除. 乗用車用)	工業用生産財		台	17.6	24.0	23.5
窯業・土石製品工業				220.7	148.7	86.7
ガラス・同製品				118.4	74.3	61.6
板ガラス			換算箱	15.9	8.5	25.4
板ガラス(建設財)	建設財		換算箱	8.0	4.8	20.7
板ガラス(工業用生産財)	工業用生産財		換算箱	7.9	3.7	4.7
安全ガラス	工業用生産財		m <sup>2</sup>	9.6	6.3	24.0
複層ガラス	建設財		m <sup>2</sup>	3.7	2.9	1.0
光学用ガラス素地	工業用生産財		t	2.8	1.3	1.4
無アルカリガラス基板	工業用生産財		千m <sup>2</sup>	86.4	55.3	9.8
セメント・同製品				65.1	53.5	1.9
生コンクリート	建設財		m <sup>3</sup>	62.7	52.3	—
空洞コンクリートブロック	建設財		千個	2.4	1.2	1.9
その他の窯業・土石製品				37.2	20.9	23.2
電気用陶磁器	資本財		kg	1.6	1.6	2.9
ファインセラミックス(構造材)	工業用生産財		千個	8.4	7.0	7.9
耐火れんが	工業用生産財		t	5.9	2.5	1.4
炭素製品(除. 電極・炭素繊維)	工業用生産財		kg	3.6	1.6	—
研削砥石	工業用生産財		t	9.7	3.7	4.6
せっこうボード	建設財		m <sup>2</sup>	5.7	2.7	5.6
ほうろろ鉄器製品	建設財		t	2.3	1.8	0.8
化学工業				1993.5	1330.0	1467.8
無機・有機化学工業				391.6	464.6	518.2
無機化学工業製品				24.4	21.6	38.5
炭酸ガス	工業用生産財		t	6.7	3.7	0.6
窒素	工業用生産財		千m <sup>3</sup>	4.6	6.2	0.6
フルオロカーボン	工業用生産財		t	9.9	7.1	31.4
工業用触媒	工業用生産財		t	3.2	4.6	5.9
石油化学系基礎製品				121.5	146.1	25.7
エチレン	工業用生産財		t	15.0	49.4	4.7
酸化エチレン	工業用生産財		t	46.2	11.3	3.3
プロピレン	工業用生産財		t	8.8	47.5	2.0
純ベンゼン	工業用生産財		t	4.4	15.4	4.2
純トルエン	工業用生産財		t	7.0	8.8	6.4
キシレン	工業用生産財		t	5.8	13.7	3.0
分解ガソリン	工業用生産財		t	34.3	—	2.1
脂肪族系中間物				129.0	68.4	55.8
合成アセトン	工業用生産財		t	59.8	17.9	32.0
エチレングリコール	工業用生産財		t	15.7	10.4	12.1
酢酸ビニルモノマー	工業用生産財		t	41.3	7.2	3.2
ブタン・ブチレン	工業用生産財		t	9.6	24.5	2.7
イソプロピルアルコール	工業用生産財		t	2.6	8.4	5.8
環式中間物				47.1	93.3	64.5
フェノール	工業用生産財		t	27.8	47.4	28.5
ビスフェノールA	工業用生産財		t	11.5	27.4	24.0
パラキシレン	工業用生産財		t	7.8	18.5	12.0
プラスチック				53.5	113.3	294.6
不飽和ポリエステル樹脂	工業用生産財		t	2.6	5.3	5.6
ポリスチレン	工業用生産財		t	1.9	3.7	16.1
ポリプロピレン	工業用生産財		t	27.1	60.1	164.0
塩化ビニル樹脂	工業用生産財		t	9.0	18.2	23.6
ポリビニルアルコール	工業用生産財		t	7.0	13.9	39.0
ふっ素樹脂	工業用生産財		t	5.9	12.1	46.3
その他の有機化学工業製品				16.1	21.9	39.1
合成ゴム	工業用生産財		t	13.1	14.6	—
合成染料	工業用生産財		kg	3.0	7.3	39.1

品目名	財分類	長期 生産物	採用 単位	生産指数 ウェイト	出荷指数 ウェイト	在庫指数 ウェイト
化学工業(除. 無機・有機化学工業)				1601.9	865.4	949.6
化学肥料				142.6	36.3	73.8
アンモニア	工業用生産財		t	142.6	36.3	73.8
塗料・印刷インキ				164.0	103.2	326.4
シンナー	工業用生産財		t	30.7	13.2	19.9
溶剤系合成樹脂塗料			t	91.6	56.2	249.9
溶剤系合成樹脂塗料(建設財)	建設財		t	18.2	23.4	71.6
溶剤系合成樹脂塗料(工業用生産財)	工業用生産財		t	73.4	32.8	178.3
水系合成樹脂塗料			t	10.3	10.5	41.2
水系合成樹脂塗料(建設財)	建設財		t	9.5	10.2	41.0
水系合成樹脂塗料(工業用生産財)	工業用生産財		t	0.8	0.3	0.2
印刷インキ	工業用生産財		t	31.4	23.3	15.4
洗剤・界面活性剤				203.7	116.1	549.4
石けん類	非耐久消費財		t	21.1	21.3	160.7
合成洗剤	非耐久消費財		t	27.1	27.4	100.0
界面活性剤	工業用生産財		t	145.9	56.2	261.7
柔軟仕上げ剤	非耐久消費財		t	9.6	11.2	27.0
化粧品				120.4	123.8	—
化粧品	非耐久消費財		千円	120.4	123.8	—
医薬品				971.2	486.0	—
医薬品	非耐久消費財		千円	971.2	486.0	—
石油・石炭製品工業				161.6	974.7	414.4
ガソリン			kl	53.9	352.8	62.4
ガソリン(非耐久消費財)	非耐久消費財		kl	32.4	204.4	34.5
ガソリン(その他用生産財)	その他用生産財		kl	21.5	148.4	27.9
ナフサ	工業用生産財		kl	9.6	38.0	0.4
ジェット燃料油	その他用生産財		kl	16.1	107.6	35.7
灯油			kl	5.7	46.5	63.7
灯油(非耐久消費財)	非耐久消費財		kl	2.2	17.3	22.1
灯油(その他用生産財)	その他用生産財		kl	3.5	29.2	41.6
軽油	その他用生産財		kl	31.9	244.2	68.7
重油			kl	18.4	106.6	148.5
重油(工業用生産財)	工業用生産財		kl	8.3	34.1	75.5
重油(その他用生産財)	その他用生産財		kl	10.1	72.5	73.0
アスファルト	建設財		t	12.6	18.7	10.5
液化石油ガス			t	2.2	18.7	24.5
液化石油ガス(工業用生産財)	工業用生産財		t	0.8	4.5	10.5
液化石油ガス(その他用生産財)	その他用生産財		t	1.4	14.2	14.0
精製・混合原料油	工業用生産財		kl	9.6	37.8	—
オイルコークス	工業用生産財		t	1.6	3.8	—
プラスチック製品工業				505.1	428.8	410.7
プラスチック製管・フィルム・シート・建材類				156.2	131.3	347.1
プラスチック製パイプ	建設財		t	34.0	23.7	127.7
プラスチック製ホース	その他用生産財		t	11.7	5.9	8.4
プラスチック製継手	建設財		t	4.4	3.8	37.0
プラスチック製フィルム・シート			t	88.5	83.5	145.6
プラスチック製フィルム・シート(工業用生産財)	工業用生産財		t	45.0	38.5	43.1
プラスチック製フィルム・シート(その他用生産財)	その他用生産財		t	43.5	45.0	102.5
プラスチック製建材	建設財		t	17.6	14.4	28.4
工業用プラスチック製品				198.2	155.6	29.3
プラスチック製機械器具部品	工業用生産財		t	198.2	155.6	29.3
発泡プラスチック製品				5.9	6.4	16.1
発泡プラスチック製品	建設財		t	5.9	6.4	16.1
プラスチック製日用雑貨・容器類				144.8	135.5	18.2
プラスチック製日用品・雑貨	非耐久消費財		t	27.8	28.9	14.6
プラスチック製容器(中空成形)	工業用生産財		t	117.0	106.6	3.6
パルプ・紙・紙加工品工業				163.7	151.8	174.0
紙				31.5	22.7	21.6
衛生用紙	非耐久消費財		t	25.8	16.6	5.6
雑種紙	工業用生産財		t	5.7	6.1	16.0
板紙				91.3	111.6	147.2
段ボール原紙	工業用生産財		t	65.8	80.2	67.0
紙器用板紙	工業用生産財		t	15.3	18.6	48.9
雑板紙	工業用生産財		t	10.2	12.8	31.3
紙加工品				40.9	17.5	5.2
段ボールシート	工業用生産財		千㎡	40.9	17.5	5.2
食料品工業				916.7	869.4	408.2
加工食品				118.1	110.0	28.0
ハム・ソーセージ	非耐久消費財		t	45.7	54.5	28.0
アイスクリーム	非耐久消費財		kl	1.0	0.6	—
かまぼこ・ちくわ	非耐久消費財		kg	2.5	1.3	—
冷凍調理食品	非耐久消費財		t	68.9	53.6	—

品目名	財分類	長期 生産物	採用 単位	生産指数 ウェイト	出荷指数 ウェイト	在庫指数 ウェイト
パン・菓子				449.4	271.9	296.2
食パン	非耐久消費財		千円	52.8	33.1	—
菓子パン	非耐久消費財		千円	131.2	88.9	—
チョコレート	非耐久消費財		t	265.4	149.9	296.2
飲料				254.9	362.8	0.9
飲用牛乳	非耐久消費財		kl	17.7	31.3	—
清涼飲料(除.炭酸飲料)	非耐久消費財		kl	1.4	0.7	0.9
ノンアルコール飲料	非耐久消費財		l	5.3	8.8	—
ビール・発泡酒	非耐久消費財		l	143.8	240.6	—
新ジャンルビール	非耐久消費財		l	21.2	35.4	—
清酒	非耐久消費財		kl	2.7	1.7	—
ウイスキー	非耐久消費財		kl	62.8	44.3	—
その他の食料品				89.9	120.7	83.1
食用油脂	工業用生産財		t	45.4	49.3	53.8
味そ	非耐久消費財		kg	0.9	0.5	0.3
しょう油	非耐久消費財		kl	2.5	1.9	—
砂糖	工業用生産財		t	28.8	40.5	—
小麦粉	工業用生産財		t	12.3	28.5	29.0
飼料				4.4	4.0	—
飼料	その他用生産財		t	4.4	4.0	—
その他工業				740.3	676.7	719.4
繊維工業				236.5	205.6	354.3
繊維				17.9	13.9	28.4
綿糸	工業用生産財		t	6.8	4.4	4.5
毛糸	工業用生産財		t	5.4	5.4	4.8
合成繊維紡績糸	工業用生産財		t	2.4	2.5	1.7
炭素繊維	工業用生産財		kg	3.3	1.6	17.4
織物				51.7	55.4	121.0
綿・毛織物	工業用生産財		m <sup>2</sup>	19.3	29.7	68.4
合成繊維織物(長繊維)	工業用生産財		m <sup>2</sup>	15.3	11.6	45.1
合成繊維織物(短繊維)	工業用生産財		m <sup>2</sup>	10.9	9.6	3.9
タオル地	工業用生産財		kg	6.2	4.5	3.6
染色整理				27.0	13.5	10.2
染色整理(綿・合成繊維織物・ニット生地)	工業用生産財		千m <sup>2</sup>	27.0	13.5	10.2
繊維製品・粗製品				139.9	122.8	194.7
ニット製繊維製品(下着・補整着・寝着類・靴下)	非耐久消費財		点	112.5	92.3	13.8
タフテッドカーペット			m <sup>2</sup>	17.5	22.7	174.8
タフテッドカーペット(建設財)	建設財		m <sup>2</sup>	10.4	15.9	19.9
タフテッドカーペット(耐久消費財)	耐久消費財		m <sup>2</sup>	7.1	6.8	154.9
不織布	工業用生産財		kg	7.7	4.1	—
合成繊維網	資本財		kg	2.2	3.7	6.1
木材・木製品工業				33.7	43.3	52.2
繊維板・パーティクルボード			m <sup>2</sup>	33.7	43.3	52.2
繊維板・パーティクルボード(建設財)	建設財		m <sup>2</sup>	27.2	33.5	37.4
繊維板・パーティクルボード(工業用生産財)	工業用生産財		m <sup>2</sup>	6.5	9.8	14.8
家具工業				137.9	114.7	96.1
木製家具	耐久消費財		個	54.8	52.9	38.5
金属製家具			個	60.7	46.0	44.2
金属製家具(資本財)	資本財		個	59.8	45.5	43.5
金属製家具(建設財)	建設財		個	0.9	0.5	0.7
流し台	建設財		個	1.9	0.9	1.8
ガス台・調理台	建設財		個	0.5	0.1	0.5
システムキッチン	建設財		セット	20.0	14.8	11.1
印刷業				134.1	104.6	—
平版印刷(オフセット印刷)	その他用生産財		百万円	123.0	94.9	—
おう版印刷(グラビア印刷)	その他用生産財		百万円	8.5	6.6	—
とっ版印刷(活版印刷)	その他用生産財		百万円	2.6	3.1	—

品目名	財分類	長期 生産物	採用 単位	生産指数 ウェイト	出荷指数 ウェイト	在庫指数 ウェイト
ゴム製品工業				114.6	90.6	92.7
乗用車用タイヤ			千本	9.2	6.8	11.5
乗用車用タイヤ(工業用生産財)	工業用生産財		千本	4.4	3.8	8.2
乗用車用タイヤ(その他用生産財)	その他用生産財		千本	4.8	3.0	3.3
小型トラック用タイヤ			千本	1.3	0.9	0.7
小型トラック用タイヤ(工業用生産財)	工業用生産財		千本	0.6	0.5	0.5
小型トラック用タイヤ(その他用生産財)	その他用生産財		千本	0.7	0.4	0.2
特殊車両用タイヤ	工業用生産財		本	14.5	12.6	27.6
ゴムベルト	工業用生産財		新ゴム量t	37.3	23.6	—
工業用ゴム製品			新ゴム量t	35.8	36.5	22.1
工業用ゴム製品(工業用生産財)	工業用生産財		新ゴム量t	32.6	34.9	22.1
工業用ゴム製品(その他用生産財)	その他用生産財		新ゴム量t	3.2	1.6	—
医療・衛生用ゴム製品	非耐久消費財		新ゴム量t	16.5	10.2	30.8
その他製品工業				83.5	117.9	124.1
マーキングペン			千本	22.2	39.2	43.2
マーキングペン(非耐久消費財)	非耐久消費財		千本	1.8	6.1	18.0
マーキングペン(その他用生産財)	その他用生産財		千本	20.4	33.1	25.2
クレヨン・パス・水彩絵の具	非耐久消費財		千本	3.8	5.0	77.0
ステンレス製魔法瓶	非耐久消費財		本	46.8	61.6	—
ガラス製魔法瓶	非耐久消費財		本	5.8	6.9	—
革靴	非耐久消費財		足	4.9	5.2	3.9
産業総合				10359.0	10600.9	10000.0
電力・ガス事業				359.0	600.9	—
電力			千Kwh	165.2	250.0	—
ガス			百万kcal	193.8	350.9	—
機械工業				3605.5	3130.2	3225.4
製造工業(除. 長期生産物)				9771.4	9721.2	10000.0
化学工業(除. 医薬品)				1022.3	844.0	1467.8
化学工業(除. 無機・有機化学工業、医薬品)				630.7	379.4	949.6
(旧)はん用・生産用・業務用機械工業				1829.4	1555.7	1258.0
最終需要財				5015.7	4755.5	4726.7
投資財				2199.9	2200.7	2215.7
資本財				1592.1	1469.3	1240.7
建設財				607.8	731.4	975.0
消費財				2815.8	2554.8	2511.0
耐久消費財				486.5	632.1	1257.4
非耐久消費財				2329.3	1922.7	1253.6
生産財				4984.3	5244.5	5273.3
工業用生産財				4644.4	4399.1	4618.4
その他用生産財				339.9	845.4	654.9

注1:長期生産物欄「長期」は、該当品目を表す。

注2:機械工業は、生産用機械工業+汎用・業務用機械工業+電子部品・デバイス工業+電気・情報通信機械工業+輸送機械工業

注3:(旧)はん用・生産用・業務用機械工業は、生産用機械工業+汎用・業務用機械工業