

# 大阪府工業指数

生産・出荷・在庫の推移

2019年【確報】

大阪府総務部統計課

# 目 次

利用上の注意	1
I 大阪府工業指数の動向（2019年分）	
1 概況	2
2 業種分類別動向	3
3 業種分類別の推移	5
4 財分類別動向	7
5 財分類別の推移	7
6 全国・近畿との比較	9
II 統計表	
1 業種分類別指数	
(1) 生産指数	10
(2) 生産者出荷指数	12
(3) 生産者製品在庫指数	14
(4) 参考	16
2 業種分類別指数（細分類）	
(1) 生産指数	18
(2) 生産者出荷指数	24
(3) 生産者製品在庫指数	30
3 財分類別指数	
(1) 生産指数	36
(2) 生産者出荷指数	37
(3) 生産者製品在庫指数	38
III 参考資料	
1 大阪府工業指数について	40
2 業種・財分類別採用品目数	48
3 業種・財分類別ウェイト	50
4 品目別ウェイト一覧	52

# 利用上の注意

## 1 基準年

基準年及びウェイトの算定年次は、2015年（平成27年）です。

2015年(平成27年)基準の指数値は、平成31年1月速報（2019年3月29日公表）から公表しています。

## 2 対象範囲

日本標準産業分類による製造業及び電力・ガス事業です。

## 3 数値・符号

（1）本文中で使用している各年の指数値は原指数であり、前年比（前年増減率）についても原指数を使用して計算しています。

（2）本文中の指数値は、年平均の数値を使用しています。

（3）本文中及び統計表等で用いる符号については、次のとおりです。

- 「－」 …… 該当数値がないことを示す。
- 「▲」 …… 負数であることを示す。
- 「X」 …… 秘匿に該当することを示す。

## 4 年間補正

2019年の年間補正を実施したため、公表済みの年速報の指数値から変更されています。

本書についてのお問い合わせは下記へお願いします。

大阪府総務部統計課 情報企画グループ  
工業指数担当  
TEL: 06 (6210) 9195 (直通)

# I 大阪府工業指数の動向(2019年分)

## 1 概況

### (1) 生産指数…105.7 前年比2.7% 2年ぶりの上昇

業種別にみると、電気・情報通信機械工業、金属製品工業など4業種が上昇し、その他工業、プラスチック製品工業など10業種が低下した。

品目別にみると、無線通信装置（除. 移動通信装置）、アーク溶接機等が上昇し、ニット製繊維製品（下着・補整着・寝着類・靴下）、超硬工具等が低下した。

### (2) 出荷指数…105.0 前年比0.3% 2年ぶりの上昇

業種別にみると、電気・情報通信機械工業、金属製品工業など4業種が上昇し、鉄鋼・非鉄金属工業、その他工業など10業種が低下した。

品目別にみると、無線通信装置（除. 移動通信装置）、アーク溶接機等が上昇し、ニット製繊維製品（下着・補整着・寝着類・靴下）、鉄道車両等が低下した。

### (3) 在庫指数…97.2 前年比5.1% 2年連続の上昇

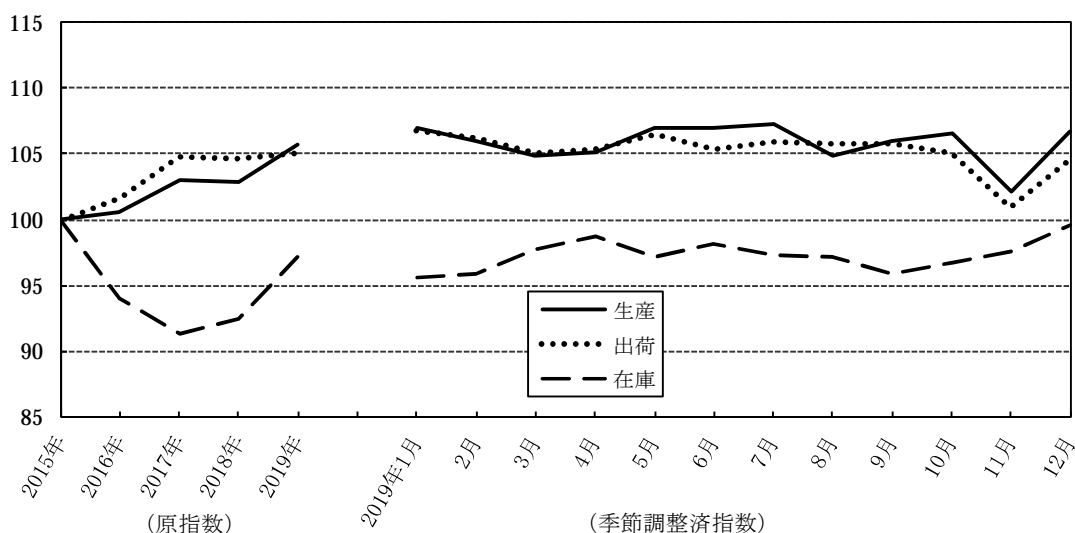
業種別にみると、汎用・業務用機械工業、鉄鋼・非鉄金属工業など10業種が上昇し、食料品工業、プラスチック製品工業など3業種が低下した。

品目別にみると、エアハンドリングユニット、軸受等が上昇し、チョコレート、タフテッドカーペット等が低下した。

2015年=100

	生産		出荷		在庫	
	原指数	前年比 (%)	原指数	前年比 (%)	原指数	前年比 (%)
2015年	100.0	▲1.6	100.0	▲2.0	100.0	4.3
2016年	100.6	0.6	101.6	1.6	94.0	▲6.0
2017年	103.0	2.4	104.8	3.1	91.3	▲2.9
2018年	102.9	▲0.1	104.7	▲0.1	92.5	1.3
2019年	105.7	2.7	105.0	0.3	97.2	5.1

### 生産・出荷・在庫の推移



## 2 業種分類別動向

### (1) 生産

2015年=100

	原指数	前年比 (%)	寄与度	主な品目	
				上 昇	低 下
製 造 工 業	105.7	2.7	-	-	-
鉄鋼・非鉄金属 工 業	98.8	▲4.5	▲0.360	鋳鉄管、 電力用電線・ケーブル	アルミニウムはく、 鉄鋼切断品
金属製品工業	101.8	5.3	0.449	橋りょう、 飲料用アルミニウム缶	ボルト・ナット、スチール製缶
生産用機械 工 業	107.6	▲3.8	▲0.452	トンネル掘進機、プラスチック用金型	超硬工具、産業用ロボット
汎用・業務用 機 械 工 業	99.5	▲3.8	▲0.274	試験機、ポンプ	汎用内燃機関、軸受
電子部品・ デバイス工業	58.1	▲15.1	▲0.242	音響部品(スピーカ・マイクロホン)	アクティブ型液晶パネル
電気・情報通信 機 械 工 業	154.2	55.8	5.042	無線通信装置(除. 移動通信装置)、 アーク溶接機	陸上移動通信装置、電気冷蔵庫
輸送機械工業	136.8	5.1	0.387	鉄道車両部品、シャシー・車体部品	鉄道車両、 自動車用機関部品(除. ガスケット)
窯業・土石 製 品 工 業	96.8	▲5.3	▲0.116	ファインセラミックス(構造物材)、 炭素製品(除. 電極・炭素繊維)	無アルカリガラス基板、 光学用ガラス素地
化学工業	102.7	▲1.7	▲0.349	分解ガソリン、酢酸ビニルモノマー	アンモニア、界面活性剤
石油・石炭製 品 工 業	96.3	▲7.8	▲0.129	ジェット燃料油、アスファルト	ガソリン、重油
プラスチック 製 品 工 業	89.8	▲9.4	▲0.457	-	プラスチック製機械器具部品、 プラスチック製容器(中空成形)
パルプ・紙・ 紙加工品工業	95.3	0.4	0.006	衛生用紙	紙器用板紙
食 料 品 工 業	96.8	▲2.6	▲0.232	ウイスキー、清涼飲料(除. 炭酸飲料)	チョコレート、ビール・発泡酒
そ の 他 工 業	86.5	▲8.9	▲0.612	マーキングペン、 繊維板・パーティクルボード	ニット製繊維製品(下着・補整着・寝着 類・靴下)、金属製家具

### 寄与度上位10品目

区分	順位	品目	業種分類
上昇	1	無線通信装置(除. 移動通信装置)	電気・情報通信機械工業
	2	アーク溶接機	電気・情報通信機械工業
	3	橋りょう	金属製品工業
	4	鉄道車両部品	輸送機械工業
	5	シャシー・車体部品	輸送機械工業
	6	電動アシスト自転車	輸送機械工業
	7	飲料用アルミニウム缶	金属製品工業
	8	試験機	汎用・業務用機械工業
	9	分解ガソリン	化学工業
	10	酢酸ビニルモノマー	化学工業
低下	1	ニット製繊維製品(下着・補整着・寝着類・靴下)	その他工業
	2	超硬工具	生産用機械工業
	3	アンモニア	化学工業
	4	界面活性剤	化学工業
	5	プラスチック製機械器具部品	プラスチック製品工業
	6	プラスチック製容器(中空成形)	プラスチック製品工業
	7	汎用内燃機関	汎用・業務用機械工業
	8	チョコレート	食料品工業
	9	鉄道車両	輸送機械工業
	10	アクティブ型液晶パネル	電子部品・デバイス工業

## (2)出荷

2015年=100

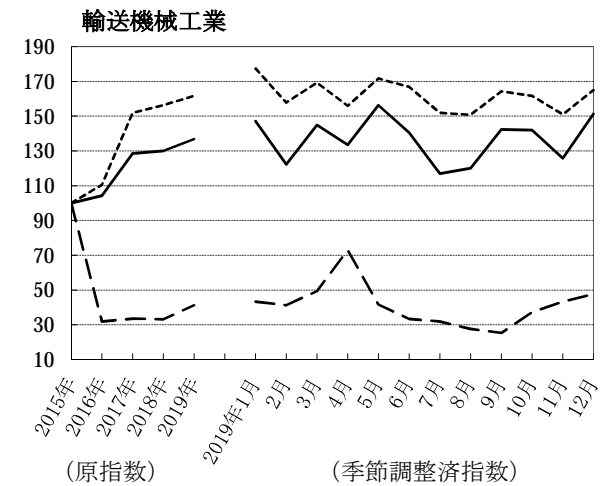
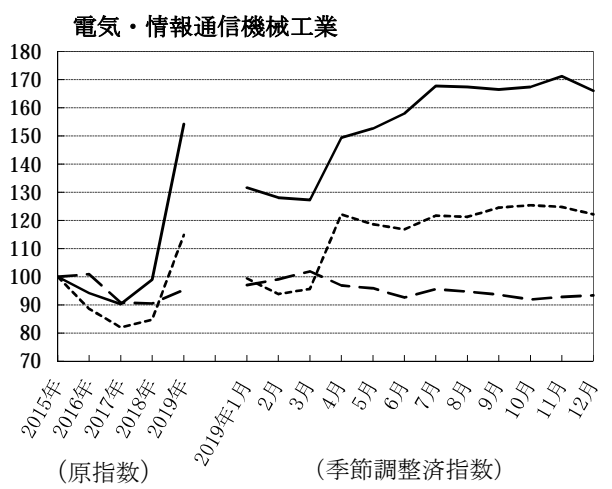
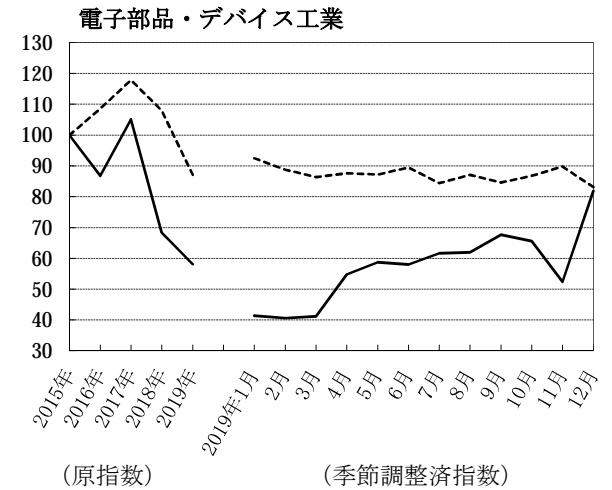
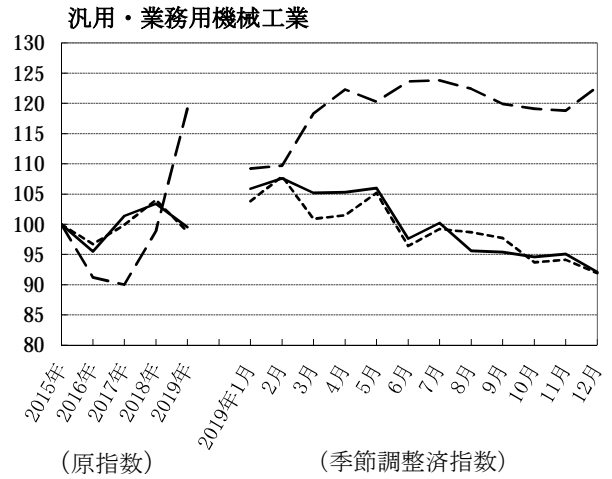
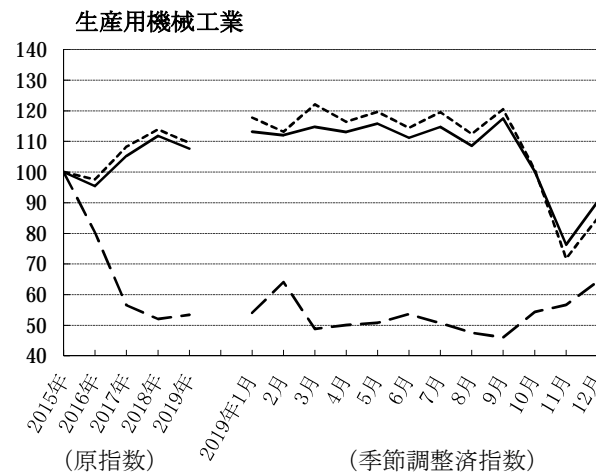
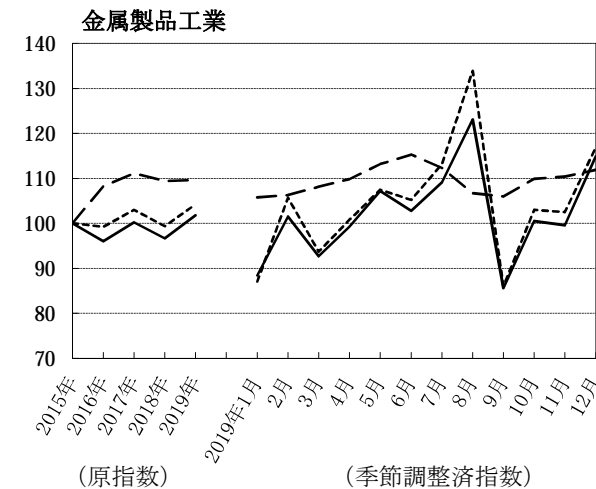
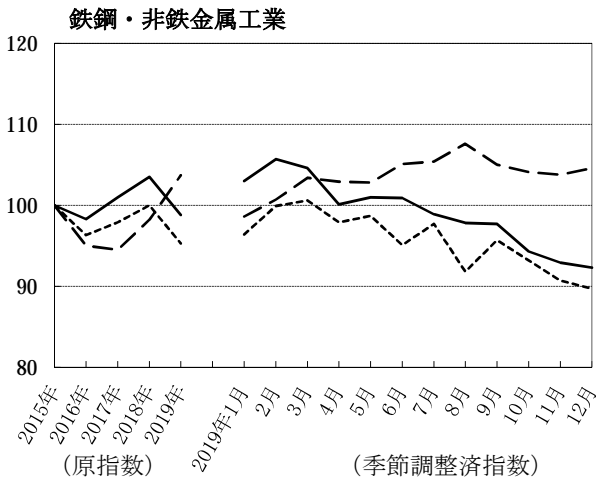
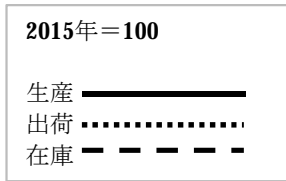
	原指数	前年比 (%)	寄与度	主な品目	
				上 昇	低 下
製 造 工 業	105.0	0.3	-	-	-
鉄鋼・非鉄金属 工 業	95.3	▲4.7	▲0.602	電力用電線・ケーブル、 ユーザー向け銅裸線	特殊鋼冷間仕上鋼材、 鉄鋼切断品
金属製品工業	104.2	4.8	0.434	橋りょう、飲料用アルミニウム缶	ボルト・ナット、スチール製缶
生産用機械 工 業	109.5	▲3.9	▲0.388	ショベル系掘削機械、 トンネル掘進機	超硬工具、産業用ロボット
汎用・業務用 機 械 工 業	98.8	▲5.0	▲0.314	試験機、ポンプ	汎用内燃機関、軸受
電子部品・ デバイス工業	87.1	▲19.3	▲0.136	音響部品(スピーカー・マイクロホン)	電子回路基板
電気・情報通信 機 械 工 業	114.9	35.5	2.289	無線通信装置(除. 移動通信装置)、 アーク溶接機	プロジェクト、太陽電池モジュール
輸送機械工業	161.7	3.4	0.359	鉄道車両部品、電動アシスト自転車	鉄道車両、 自動車用機関部品(除. ガスケット)
窯業・土石 製 品 工 業	97.9	▲2.0	▲0.028	光学用ガラス素地、 ファインセラミックス(構造材)	無アルカリガラス基板、安全ガラス
化学工業	103.1	0.4	0.051	エチレン、プロピレン	界面活性剤、アンモニア
石油・石炭製品 工 業	99.8	▲4.3	▲0.419	アスファルト、ジェット燃料油	重油、軽油
プラスチック 製 品 工 業	93.8	▲7.2	▲0.299	発泡プラスチック製品	プラスチック製容器(中空成形)、 プラスチック製機械器具部品
パルプ・紙・ 紙加工品工業	93.8	▲0.8	▲0.012	衛生用紙	紙器用板紙
食料品工業	96.7	▲2.5	▲0.208	ウイスキー、清涼飲料(除. 炭酸飲料)	ビール・発泡酒、チョコレート
その他工業	88.7	▲7.5	▲0.465	合成繊維織物(短繊維)、 繊維板・パーティクルボード	ニット製繊維製品(下着・補整着・寝着 類・靴下)、ステンレス製魔法瓶

## (3)在庫

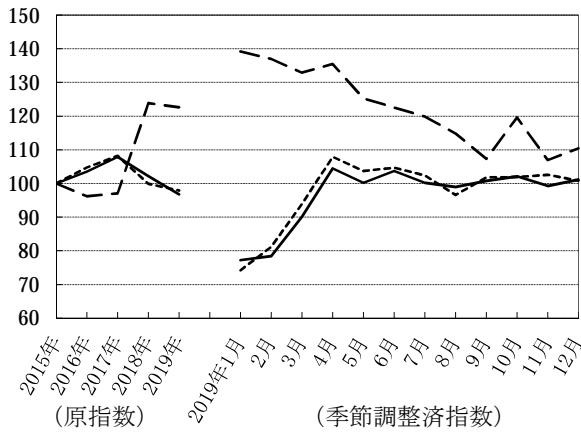
2015年=100

	原指数	前年比 (%)	寄与度	主な品目	
				上 昇	低 下
製 造 工 業	97.2	5.1	-	-	-
鉄鋼・非鉄金属 工 業	103.7	5.6	1.317	鋼半製品、鉄鋼切断品	普通鋼H形鋼、铸铁管
金属製品工業	109.6	0.2	0.019	飲料用アルミニウム缶、 産業用アルミニウム製品	作業工具、電気溶接棒
生産用機械 工 業	53.4	2.7	0.059	ブルドーザ	研削盤
汎用・業務用 機 械 工 業	119.1	20.4	1.896	エアハンドリングユニット、軸受	チリングユニット、精密測定機
電子部品・ デバイス工業	-	-	-	-	-
電気・情報通信 機 械 工 業	95.3	5.3	0.689	陸上移動通信装置、乾電池	LED器具(除. 自動車用)、蛍光灯器具
輸送機械工業	41.3	24.4	0.561	軽乗用車	小型乗用車
窯業・土石 製 品 工 業	122.6	▲1.0	▲0.012	安全ガラス、無アルカリガラス基板	光学用ガラス素地、電気用陶磁器
化学工業	109.7	6.4	1.047	ポリプロピレン、界面活性剤	アンモニア、フルオロカーボン
石油・石炭製品 工 業	93.3	2.8	0.112	灯油、重油	軽油、ジェット燃料油
プラスチック 製 品 工 業	84.7	▲5.7	▲0.226	プラスチック製フィルム・シート、 プラスチック製ホース	プラスチック製パイプ、 プラスチック製建材
パルプ・紙・ 紙加工品工業	86.1	6.6	0.100	紙器用板紙	衛生用紙
食料品工業	95.0	▲10.5	▲0.494	食用油脂	チョコレート
その他工業	98.0	0.8	0.062	繊維板・パーティクルボード、 合成繊維織物(長繊維)	タフテッドカーペット、 医療・衛生用ゴム製品

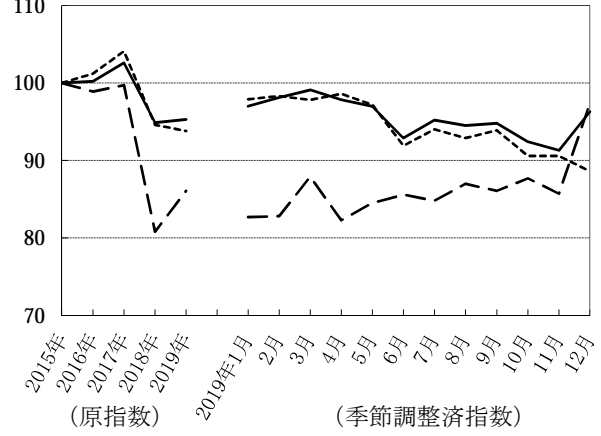
### 3 業種分類別の推移



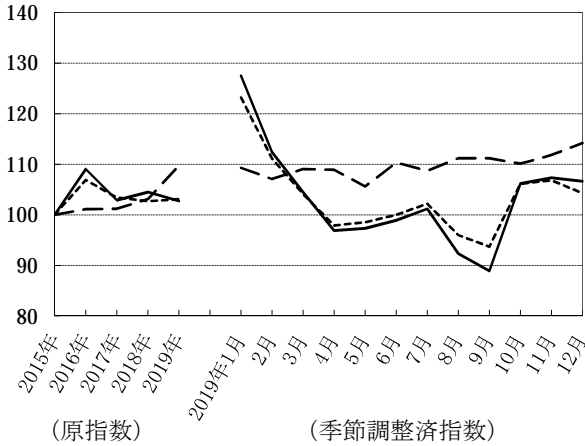
窯業・土石製品工業



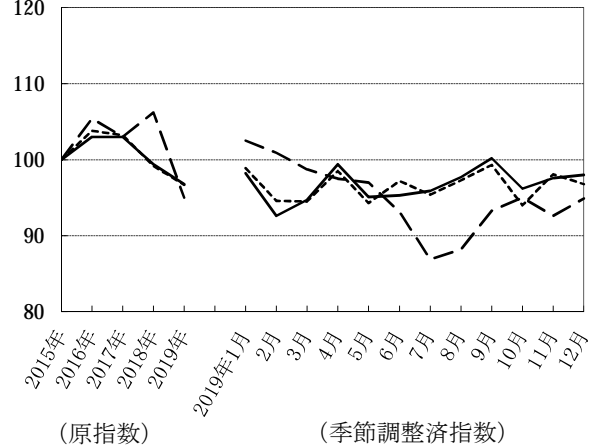
パルプ・紙・紙加工品工業



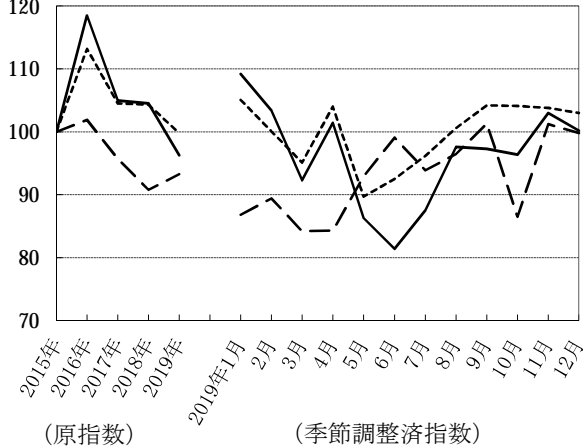
化学工業



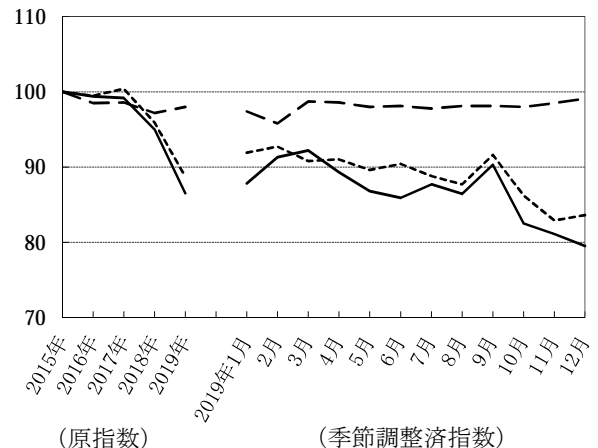
食品工業



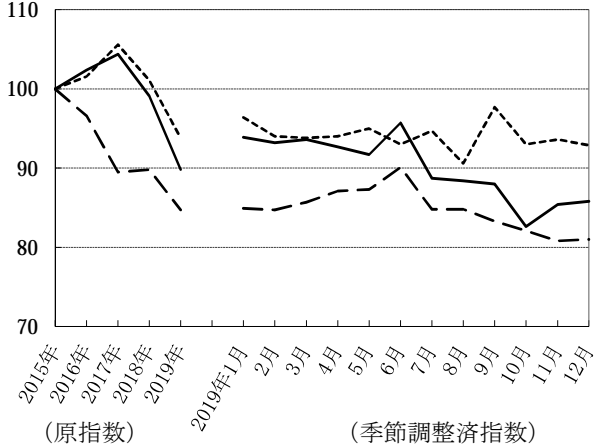
石油・石炭製品工業



その他工業



プラスチック製品工業



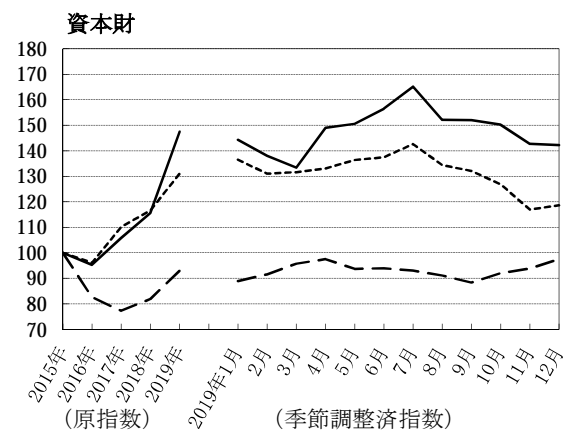
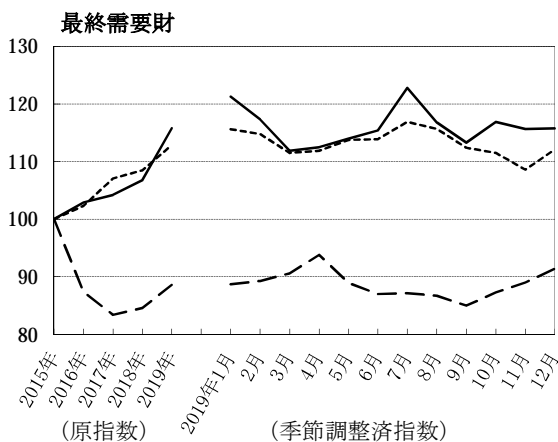
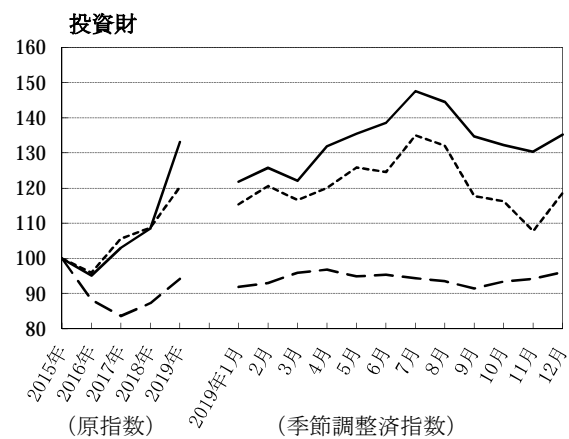
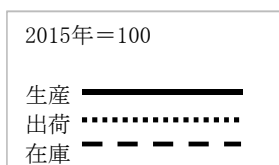


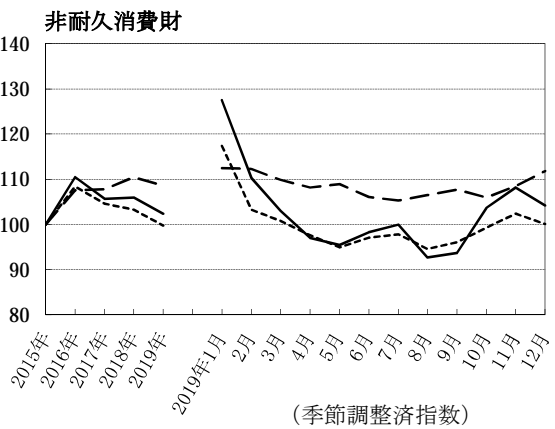
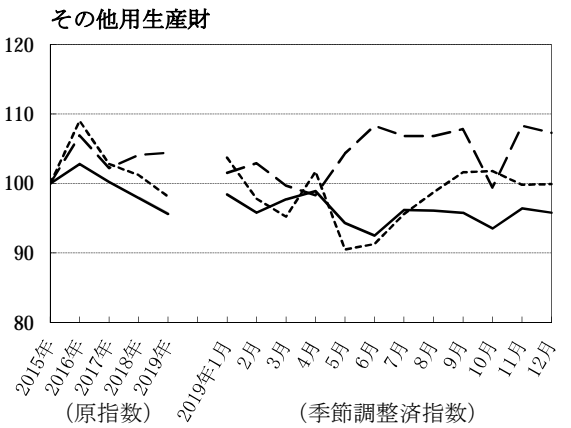
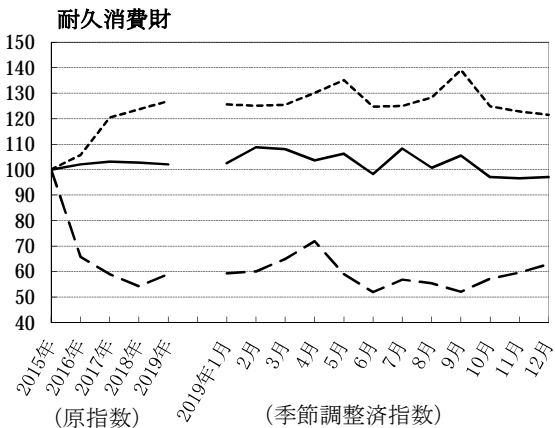
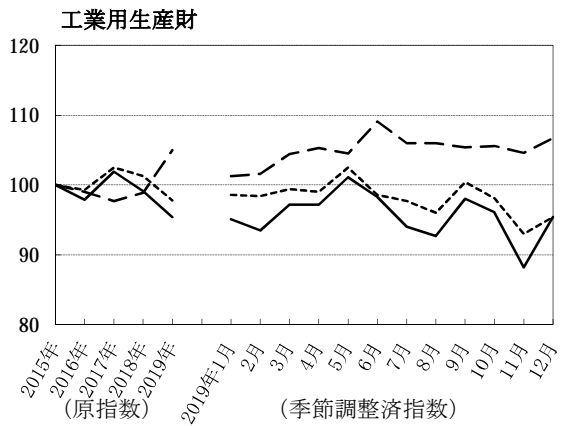
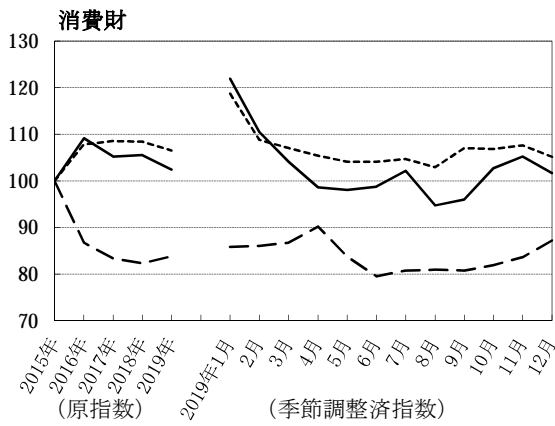
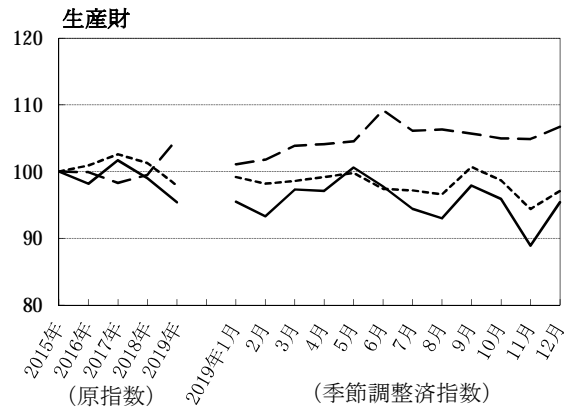
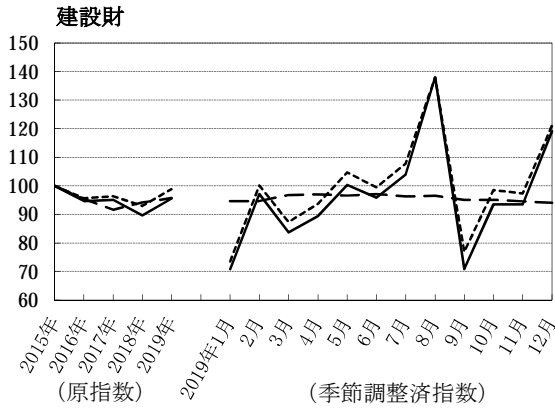
## 4 財分類別動向

2015年=100

	生産			出荷			在庫		
	原指数	前年比 (%)	寄与度	原指数	前年比 (%)	寄与度	原指数	前年比 (%)	寄与度
最終需要財	115.8	8.4	4.387	112.9	4.1	1.998	88.6	4.7	2.044
投資財	133.1	22.7	5.259	120.3	10.7	2.438	94.2	7.9	1.653
資本財	147.5	27.5	4.920	131.0	12.3	2.021	93.0	13.6	1.489
建設財	95.5	6.6	0.348	98.8	6.4	0.412	95.7	1.7	0.169
消費財	102.4	▲2.9	▲0.848	106.5	▲1.8	▲0.464	83.8	1.8	0.407
耐久消費財	102.1	▲0.7	▲0.033	126.9	2.6	0.193	59.0	8.9	0.652
非耐久消費財	102.4	▲3.4	▲0.815	99.8	▲3.4	▲0.643	108.6	▲1.7	▲0.257
生産財	95.4	▲3.6	▲1.744	97.9	▲3.4	▲1.703	104.9	5.4	3.078
工業用生産財	95.4	▲3.7	▲1.670	97.8	▲3.5	▲1.471	105.0	6.2	3.046
その他用生産財	95.6	▲2.3	▲0.076	98.1	▲3.1	▲0.250	104.4	0.3	0.021

## 5 財分類別の推移





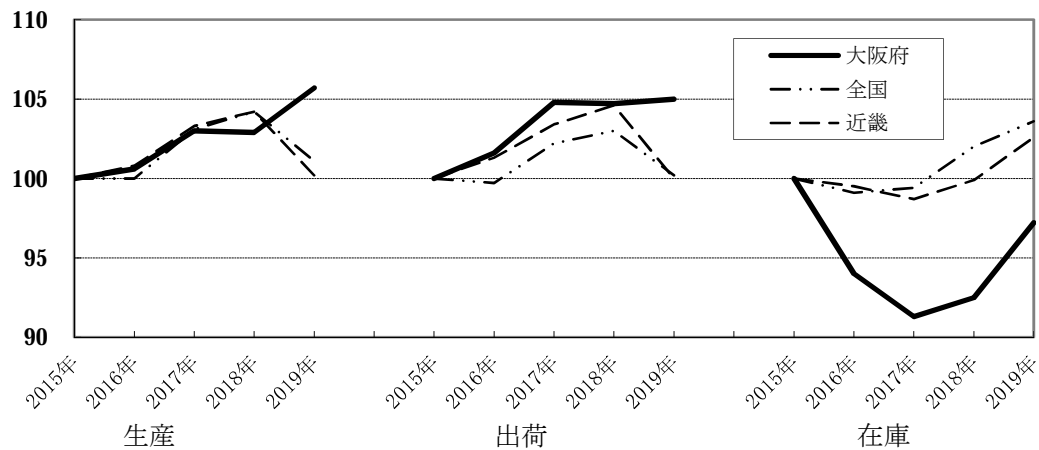
## 6 全国・近畿との比較

2015年=100

	大阪府		全 国		近 畿	
	原指数	前年比(%)	原指数	前年比(%)	原指数	前年比(%)
生 産	105.7	2.7	101.1	▲3.0	100.2	▲3.8
出 荷	105.0	0.3	100.2	▲2.7	100.0	▲4.4
在 庫	97.2	5.1	103.6	1.6	102.6	2.7

注：「全国」は経済産業省、「近畿」は近畿経済産業局が、それぞれ公表したもの

### 大阪府・全国・近畿の推移



## Ⅱ 統計表

### 1 業種分類別指数

(1) 生産指数

		製 造														
		鉄 鋼 ・ 非鉄金属		非鉄金属		金属製品	生産用 機 械	汎 用 ・ 業 務 用 機 械		用 業 務 用 機 械		電子部品 ・デバイス	電 気 ・ 情報通信 機 械	電気機械	情報通信 機 械	輸送機械
		工 業	工 業	工 業	工 業	工 業	工 業	工 業	工 業	工 業	工 業	工 業	工 業	工 業	工 業	工 業
ウ エ イ ト		10000.0	787.6	590.2	197.4	905.3	1107.4	722.0	655.0	67.0	241.8	939.9	818.3	121.6	594.4	
原 指 数	2015年	100.0	100.0	100.0	100.0	100.0	100.0	100.0	100.0	100.0	100.0	100.0	100.0	100.0	100.0	
	2016年	100.6	98.3	98.2	98.6	96.0	95.4	95.5	95.8	92.5	86.8	94.2	93.9	96.3	104.2	
	2017年	103.0	101.0	101.2	100.3	100.2	105.2	101.4	102.1	94.3	105.1	90.3	91.5	82.5	128.5	
	2018年	102.9	103.5	103.7	102.6	96.7	111.8	103.4	104.5	92.7	68.4	99.0	88.2	171.3	130.1	
	2019年	105.7	98.8	99.3	97.5	101.8	107.6	99.5	98.9	105.8	58.1	154.2	113.1	430.5	136.8	
	前年比(%)	2.7%	-4.5%	-4.2%	-5.0%	5.3%	-3.8%	-3.8%	-5.4%	14.1%	-15.1%	55.8%	28.2%	151.3%	5.1%	
	2019年	1月	101.9	100.7	103.4	92.9	81.8	103.3	98.0	98.9	89.3	32.7	122.1	101.0	263.7	155.4
		2月	104.7	103.8	105.7	98.0	99.2	108.7	108.0	108.7	100.4	36.2	126.9	105.8	269.1	114.7
		3月	110.2	111.3	114.3	102.4	104.2	129.3	117.6	114.9	144.1	35.4	125.7	98.9	305.9	140.1
		4月	105.4	101.3	102.1	99.1	96.7	111.9	100.4	100.8	96.1	54.8	154.8	123.9	362.8	125.5
		5月	102.0	95.8	97.0	92.4	104.2	110.7	96.4	97.6	84.8	56.4	146.1	111.7	377.9	145.2
		6月	107.1	99.1	98.9	99.6	104.8	113.1	96.8	97.8	87.1	54.9	165.8	122.3	458.5	143.6
		7月	111.8	99.7	97.3	106.8	110.3	121.3	104.2	103.0	115.5	71.8	188.3	140.2	512.1	118.3
		8月	96.8	89.8	91.6	84.4	116.2	101.0	85.4	84.2	97.0	61.7	148.7	100.0	476.3	107.2
	9月	104.5	99.0	99.0	99.0	85.7	120.9	101.0	97.8	132.2	75.5	163.8	117.1	477.9	137.9	
	10月	110.8	99.0	97.1	104.4	105.9	107.4	96.9	97.3	93.3	66.1	176.0	115.3	584.1	152.9	
	11月	103.3	95.2	93.8	99.4	95.3	75.6	95.2	93.4	112.8	50.3	172.2	115.5	553.6	140.4	
	12月	109.3	91.0	90.8	91.9	117.2	87.7	94.3	92.1	116.4	101.6	159.8	105.7	524.3	160.2	
季 節 調 整 済 指 数	2019年	1月	107.0	103.0	103.9	101.7	88.4	113.2	105.9	106.3	100.2	41.4	131.6	109.8	264.1	147.2
		2月	106.0	105.7	106.2	101.9	101.5	112.0	107.6	108.1	103.5	40.6	128.1	108.3	239.5	122.3
		3月	104.9	104.6	106.1	99.8	92.7	114.7	105.2	105.0	108.0	41.2	127.3	101.8	280.5	144.9
		4月	105.2	100.1	101.8	95.3	99.2	113.1	105.3	105.0	107.9	54.8	149.3	117.6	363.5	133.5
		5月	107.0	101.0	101.5	99.9	107.2	115.8	106.0	107.3	103.1	58.7	152.6	114.9	402.3	156.3
		6月	107.0	100.9	102.3	96.7	102.8	111.2	97.6	98.1	100.8	58.0	158.0	115.3	470.8	140.5
		7月	107.3	98.9	98.6	99.6	109.1	114.8	100.2	98.2	109.9	61.6	167.7	122.2	510.9	117.0
		8月	104.9	97.8	97.6	98.5	123.1	108.6	95.6	94.2	105.7	62.0	167.4	112.8	522.7	120.1
		9月	106.0	97.7	97.8	97.6	85.6	117.5	95.4	94.1	105.3	67.7	166.5	119.4	482.3	142.3
		10月	106.5	94.3	93.7	96.0	100.5	100.2	94.6	93.6	101.1	65.6	167.4	112.3	550.4	141.9
		11月	102.2	92.9	92.9	93.1	99.6	76.3	95.1	92.7	126.7	52.4	171.2	116.1	553.5	125.8
		12月	106.7	92.3	92.0	93.2	114.9	90.3	92.1	90.4	106.4	81.9	166.1	110.0	566.1	151.4

自動車工業	輸送機械工業 (除自動車工業)	窯業・化学		無機・化学工業 (除無機・有機化学工業)	石油・プラスチック	パルプ・紙	食料品	その他	繊維	木材・家具	印刷業	ゴム製品	その他製品			
		土石製品	化学工業													
170.6	423.8	220.7	1993.5	391.6	1601.9	161.6	505.1	163.7	916.7	740.3	236.5	33.7	137.9	134.1	114.6	83.5
100.0	100.0	100.0	100.0	100.0	100.0	100.0	100.0	100.0	100.0	100.0	100.0	X	100.0	100.0	X	100.0
114.7	100.0	103.5	109.0	97.9	111.8	118.5	102.4	100.2	103.0	99.4	100.6	X	100.8	92.8	X	99.7
173.1	110.6	107.9	102.9	102.8	102.9	105.0	104.4	102.6	103.0	99.2	100.7	X	99.3	89.9	X	98.6
175.9	111.6	102.2	104.5	91.3	107.8	104.5	99.1	94.9	99.4	95.0	92.6	X	99.7	88.8	X	96.7
182.9	118.2	96.8	102.7	98.6	103.7	96.3	89.8	95.3	96.8	86.5	74.3	X	92.0	87.9	X	92.3
4.0%	5.9%	-5.3%	-1.7%	8.0%	-3.8%	-7.8%	-9.4%	0.4%	-2.6%	-8.9%	-19.8%	X	-7.7%	-1.0%	X	-4.6%
173.3	148.2	69.5	119.5	103.7	123.4	112.5	82.8	86.5	84.0	81.5	73.8	X	96.3	76.5	X	67.1
191.5	83.8	69.1	122.8	94.3	129.7	108.7	89.7	92.4	83.9	89.7	84.6	X	96.8	78.8	X	87.6
199.7	116.1	89.2	112.0	109.8	112.5	89.8	94.6	104.0	94.5	99.1	89.5	X	92.6	111.6	X	109.0
179.0	103.9	101.6	96.4	106.2	93.9	95.3	93.2	100.1	104.4	92.0	79.9	X	88.4	98.7	X	112.6
177.6	132.2	98.5	92.0	106.9	88.3	82.7	89.6	92.0	90.1	79.9	72.8	X	82.6	81.8	X	77.1
179.6	129.1	105.9	97.6	94.3	98.4	72.6	102.9	94.0	97.0	84.8	74.3	X	87.3	86.2	X	79.5
204.7	83.5	110.3	101.4	57.6	112.1	85.9	97.9	99.1	103.1	88.3	75.1	X	96.1	89.4	X	81.0
165.9	83.6	99.1	80.7	103.2	75.2	102.9	83.7	89.3	94.1	78.5	69.0	X	83.9	76.7	X	84.6
198.2	113.6	102.5	86.1	101.1	82.4	85.8	88.9	95.0	100.8	90.9	77.2	X	94.8	91.3	X	105.1
177.5	143.0	112.1	109.2	103.6	110.6	88.0	86.2	97.6	100.6	87.0	68.5	X	94.4	90.7	X	100.2
178.5	125.1	100.9	103.0	96.8	104.5	116.7	85.9	95.7	102.9	83.6	63.4	X	97.7	85.8	X	92.9
168.7	156.8	102.9	111.9	105.5	113.5	114.5	81.6	97.3	105.7	82.8	63.7	X	93.2	87.6	X	110.5
178.3	139.4	77.2	127.5	94.0	135.7	109.2	93.9	97.0	98.2	87.8	78.9	X	95.7	87.3	X	76.1
184.7	95.9	78.4	112.4	94.4	116.1	103.4	93.2	98.1	92.6	91.3	86.0	X	94.6	86.5	X	88.7
182.9	131.1	90.1	104.5	96.8	106.1	92.3	93.6	99.1	94.7	92.2	91.2	X	90.2	92.3	X	94.6
177.6	114.9	104.5	96.9	98.1	96.5	101.4	92.7	97.8	99.4	89.3	77.9	X	89.8	94.3	X	93.4
192.3	139.7	100.2	97.3	102.0	96.3	86.3	91.7	97.0	95.1	86.8	74.8	X	89.4	88.5	X	88.8
180.1	124.7	103.7	98.9	111.7	99.1	81.4	95.7	92.9	95.3	85.9	71.6	X	94.6	89.2	X	88.7
189.7	83.1	100.2	101.2	120.7	100.5	87.5	88.7	95.2	95.9	87.7	74.4	X	92.9	91.3	X	92.7
193.0	89.9	99.0	92.3	104.9	88.7	97.6	88.4	94.5	97.7	86.4	71.0	X	93.5	89.9	X	94.3
196.8	121.1	100.8	88.9	99.7	86.3	97.3	88.0	94.8	100.2	90.3	76.5	X	102.4	86.7	X	96.8
182.3	126.1	102.1	106.2	97.0	108.9	96.4	82.6	92.4	96.2	82.5	65.3	X	90.1	84.6	X	92.3
175.1	107.5	99.2	107.3	93.1	110.2	103.0	85.4	91.3	97.6	81.1	62.2	X	91.5	83.3	X	94.0
170.8	145.2	101.1	106.6	94.7	108.1	100.2	85.8	96.3	98.0	79.5	61.6	X	86.9	85.0	X	103.1

(2) 生産者出荷指数

		製 造														
		鉄 鋼 ・ 非鉄金属		非鉄金属		金属製品		生 産 用 機 械		汎 用 ・ 業 務 用 機 械		電 子 部 品 ・ デ バ イ ス		電 気 ・ 情 報 通 信 機 械		輸 送 機 械
		工 業	工 業	工 業	工 業	工 業	工 業	工 業	工 業	工 業	工 業	工 業	工 業	工 業	工 業	工 業
ウ ェ イ ト		10000.0	1342.0	886.1	455.9	947.7	922.9	632.8	589.3	43.5	68.5	796.2	676.9	119.3	709.8	
原 指 数	2015年	100.0	100.0	100.0	100.0	100.0	100.0	100.0	100.0	100.0	100.0	100.0	100.0	100.0	100.0	
	2016年	101.6	96.3	97.0	95.0	99.2	97.6	96.7	96.9	94.9	108.6	88.6	88.4	89.9	110.5	
	2017年	104.8	97.9	99.8	94.0	103.0	108.3	99.9	100.0	98.5	117.8	82.0	84.0	70.5	152.0	
	2018年	104.7	100.0	102.5	95.1	99.4	113.9	104.0	104.8	93.9	107.9	84.8	82.1	100.2	156.4	
	2019年	105.0	95.3	96.2	93.7	104.2	109.5	98.8	97.8	112.5	87.1	114.9	93.4	237.0	161.7	
	前年比(%)	0.3%	-4.7%	-6.1%	-1.5%	4.8%	-3.9%	-5.0%	-6.7%	19.8%	-19.3%	35.5%	13.8%	136.5%	3.4%	
	2019年	1月	101.5	95.5	99.4	88.0	81.7	107.4	93.9	93.9	93.4	86.6	90.8	81.6	143.3	177.6
		2月	104.8	98.8	102.2	92.2	98.6	111.2	110.3	110.3	110.0	80.0	96.2	87.9	143.5	157.1
		3月	113.1	105.8	109.5	98.6	106.2	138.7	118.6	115.1	165.7	86.2	107.3	95.4	174.6	189.4
		4月	104.4	96.9	98.7	93.4	97.9	114.4	93.2	93.1	93.9	87.8	115.2	100.1	200.6	153.1
		5月	100.7	94.2	95.9	91.1	103.3	113.7	93.7	93.9	90.1	84.6	107.8	88.0	220.6	161.0
		6月	103.3	92.3	90.6	95.7	106.4	113.4	95.1	95.2	93.2	91.9	118.6	94.6	254.8	161.2
		7月	110.5	101.1	100.3	102.7	115.4	126.9	102.1	100.9	118.7	89.7	128.6	101.6	282.0	156.4
		8月	98.7	82.2	84.1	78.6	126.0	105.1	90.9	89.9	105.3	86.8	116.2	90.1	264.2	130.5
		9月	105.8	96.8	97.8	94.9	87.5	125.2	106.1	102.5	154.9	87.9	124.6	99.5	266.9	167.9
	10月	107.1	97.1	95.2	100.8	107.6	105.4	93.3	93.4	92.0	91.8	124.7	91.2	314.8	162.2	
	11月	103.3	94.3	92.9	97.2	98.5	71.2	96.2	95.2	110.7	89.2	126.8	97.3	294.0	159.3	
	12月	107.0	88.7	87.6	90.9	121.7	81.5	92.6	90.4	122.4	82.2	122.0	93.4	284.6	165.2	
季 節 調 整 済 指 数	2019年	1月	106.8	96.4	100.1	94.5	87.1	117.8	103.8	103.5	106.9	92.5	99.4	89.9	144.3	177.4
		2月	106.2	99.9	102.2	95.1	105.7	113.2	107.9	107.8	110.6	88.7	93.8	86.9	139.6	157.8
		3月	105.0	100.6	102.9	96.0	93.7	122.1	100.9	99.9	116.7	86.4	95.7	85.5	142.9	169.2
		4月	105.3	97.9	100.9	91.2	100.8	116.4	101.5	101.0	108.2	87.6	122.2	108.3	199.9	156.0
		5月	106.5	98.7	100.0	95.5	107.5	119.7	105.2	105.0	112.1	87.2	118.6	97.0	229.1	171.6
		6月	105.4	95.1	93.6	95.1	105.2	114.4	96.4	96.4	102.7	89.5	116.8	93.2	259.5	166.8
		7月	105.9	97.7	98.0	95.3	113.2	119.6	99.2	97.9	120.5	84.4	121.7	94.4	290.1	152.0
		8月	105.7	91.8	92.7	91.6	133.9	112.4	98.7	96.7	112.1	87.1	121.2	92.2	307.5	150.8
		9月	105.8	95.7	97.6	93.4	86.0	120.5	97.7	95.9	122.4	84.6	124.5	96.2	270.4	164.3
		10月	105.1	93.2	92.6	93.5	103.0	100.7	93.7	92.7	105.0	86.8	125.4	93.5	308.7	161.6
		11月	101.0	90.7	89.8	92.3	102.5	71.8	94.1	92.2	123.0	89.8	124.8	95.6	293.3	151.0
		12月	104.7	89.7	88.4	92.4	116.9	84.9	91.9	89.9	111.7	83.1	122.2	93.6	300.2	165.0

自動車 工業	輸送機械 工業 (除自動車 工業)	窯業・化学		無機・化学		石油・	プラスチック	パルプ・	食料品	その他	織	維	木材・	家具	印刷業	ゴム製品	その他製品
		土石製品 工業	工業	有機化学 工業 (除無機・ 有機化学工業)	化学 工業	石炭製品 工業	製品 工業	紙 紙加工品 工業	工業	工業							
203.7	506.1	148.7	1330.0	464.6	865.4	974.7	428.8	151.8	869.4	676.7	205.6	43.3	114.7	104.6	90.6	117.9	
100.0	100.0	100.0	100.0	100.0	100.0	100.0	100.0	100.0	100.0	100.0	100.0	X	100.0	100.0	X	100.0	
134.1	101.0	104.8	106.9	100.0	110.5	113.2	101.6	101.2	103.8	99.5	102.7	X	100.9	92.3	X	97.9	
239.5	116.8	108.2	103.4	106.2	101.9	104.5	105.6	104.1	103.2	100.4	104.4	X	99.6	89.6	X	98.9	
241.6	122.1	99.9	102.7	94.3	107.1	104.3	101.1	94.6	99.2	95.9	95.2	X	101.5	88.4	X	96.8	
248.8	126.7	97.9	103.1	101.8	103.8	99.8	93.8	93.8	96.7	88.7	80.6	X	93.9	87.6	X	91.0	
3.0%	3.8%	-2.0%	0.4%	8.0%	-3.1%	-4.3%	-7.2%	-0.8%	-2.5%	-7.5%	-15.3%	X	-7.5%	-0.9%	X	-6.0%	
240.5	152.3	66.4	113.7	100.9	120.6	110.9	88.2	87.8	79.4	84.7	92.9	X	88.9	76.2	X	64.5	
261.7	115.0	73.4	119.2	102.9	128.0	104.7	90.8	89.9	82.6	89.2	79.4	X	99.7	78.6	X	92.4	
274.7	155.0	92.9	110.3	108.8	111.1	96.3	96.0	100.1	94.5	98.8	89.6	X	104.1	111.0	X	102.1	
243.0	116.9	107.1	98.0	106.5	93.4	95.2	93.6	102.6	104.5	95.5	87.7	X	90.2	98.3	X	114.2	
244.8	127.2	100.9	93.9	103.1	88.9	87.1	93.0	89.8	90.6	81.6	78.5	X	79.9	81.6	X	73.9	
249.0	125.8	103.8	96.0	92.3	97.9	84.0	96.1	91.0	101.9	88.2	85.2	X	87.4	85.9	X	90.2	
284.3	105.0	111.0	103.9	84.0	114.7	96.5	101.5	99.2	104.4	88.7	79.7	X	97.0	89.1	X	75.5	
220.6	94.3	94.7	83.0	97.2	75.4	101.8	88.1	85.1	95.2	80.7	71.2	X	86.7	76.5	X	83.5	
270.7	126.6	105.4	91.2	102.2	85.3	97.8	97.6	94.4	98.4	93.8	84.2	X	97.5	90.9	X	108.8	
237.9	131.7	109.2	112.2	113.7	111.3	97.8	95.6	97.2	96.4	90.4	79.2	X	95.2	90.3	X	93.5	
236.9	128.1	105.7	107.5	106.7	107.8	108.7	94.7	94.9	101.6	85.9	71.4	X	100.5	85.5	X	85.8	
221.8	142.5	104.2	108.6	103.5	111.3	116.2	90.8	93.9	110.9	87.4	68.4	X	99.3	87.2	X	107.9	
248.2	154.5	74.2	123.2	97.3	135.5	105.1	96.4	97.9	98.9	91.9	94.7	X	95.1	87.0	X	78.5	
253.6	121.4	81.2	111.1	99.3	116.4	100.1	94.0	98.3	94.6	92.7	89.4	X	96.7	86.3	X	88.9	
251.4	135.8	93.9	104.1	99.4	106.0	95.1	93.8	97.8	94.5	90.8	86.5	X	89.5	91.0	X	90.2	
240.9	122.9	107.9	97.9	100.5	96.1	104.0	94.0	98.6	98.5	91.0	85.0	X	90.4	94.1	X	92.5	
263.9	134.7	103.7	98.5	104.2	96.8	89.7	95.0	97.2	94.3	89.6	83.5	X	87.8	88.5	X	88.7	
244.2	136.0	104.7	100.0	108.9	97.2	92.5	93.0	91.9	97.2	90.4	83.7	X	93.4	89.1	X	92.6	
262.3	106.7	102.4	102.2	117.8	101.4	96.2	94.7	94.0	95.4	88.8	77.8	X	96.0	91.0	X	91.6	
260.5	104.1	96.6	96.0	106.6	89.4	100.6	90.6	92.9	97.3	87.7	74.8	X	96.6	89.8	X	90.7	
264.9	124.3	101.8	93.7	103.0	89.5	104.2	97.7	93.9	99.3	91.6	80.7	X	103.8	86.4	X	94.0	
246.7	123.1	101.9	106.1	105.2	106.6	104.1	93.0	90.6	94.0	86.2	73.4	X	95.2	84.4	X	89.8	
231.7	118.7	102.6	106.8	98.1	110.4	103.8	93.6	90.6	98.1	82.9	69.5	X	96.5	83.0	X	89.3	
227.7	139.3	100.9	104.3	95.9	108.1	103.0	92.9	88.6	96.8	83.6	69.2	X	92.6	84.6	X	95.9	

(3) 生産者製品在庫指数

		製 造																							
		鉄 鋼 ・ 非鉄金属		鉄 鋼 業		非鉄金属		金属製品		生 産 用 機 械		汎 用 ・ 業 務 用 機 械		電 子 部 品 ・ デ バ イ ス		電 気 ・ 情 報 通 信 機 械		電 気 機 械		情 報 通 信 機 械		輸 送 機 械			
		工 業	工 業	工 業	工 業	工 業	工 業	工 業	工 業	工 業	工 業	工 業	工 業	工 業	工 業	工 業	工 業	工 業	工 業	工 業	工 業	工 業	工 業		
ウ ェ イ ト		10000.0	2214.5	1901.7	312.8	878.9	390.0	868.0	824.7	43.3	-	1327.2	1221.9	105.3	640.2										
原 指 数	2015年	100.0	100.0	100.0	100.0	100.0	100.0	100.0	100.0	100.0	-	100.0	X	X	100.0										
	2016年	94.0	95.0	93.9	101.9	108.3	80.3	91.2	88.0	152.1	-	100.9	X	X	31.9										
	2017年	91.3	94.5	94.6	94.1	111.1	56.5	90.0	86.0	166.6	-	90.8	X	X	33.5										
	2018年	92.5	98.2	99.1	92.7	109.4	52.0	98.9	94.0	192.5	-	90.5	X	X	33.2										
	2019年	97.2	103.7	103.7	103.3	109.6	53.4	119.1	X	X	-	95.3	X	X	41.3										
	前年比(%)	5.1%	5.6%	4.6%	11.4%	0.2%	2.7%	20.4%	X	X	-	5.3%	X	X	24.4%										
	2019年	1月	96.3	97.6	97.9	95.8	105.0	57.3	112.7	X	X	-	97.0	X	X	49.8									
		2月	95.9	98.8	98.9	98.3	106.3	61.2	112.6	X	X	-	97.6	X	X	46.0									
		3月	94.7	101.6	102.1	98.5	108.0	43.1	112.5	X	X	-	90.5	X	X	45.2									
		4月	98.5	104.0	104.5	101.1	110.0	47.4	121.2	X	X	-	91.9	X	X	69.3									
		5月	99.1	105.2	105.9	101.2	115.8	48.6	122.2	X	X	-	96.8	X	X	44.7									
		6月	100.1	108.0	108.9	102.1	116.7	55.5	128.1	X	X	-	97.5	X	X	28.8									
		7月	98.5	105.4	105.2	106.5	113.0	55.0	128.7	X	X	-	104.7	X	X	30.8									
		8月	97.6	108.9	109.4	105.5	107.0	48.1	122.9	X	X	-	97.2	X	X	27.2									
	9月	95.1	105.3	105.2	106.1	105.5	47.5	115.2	X	X	-	93.1	X	X	21.2										
	10月	96.5	103.7	103.2	106.6	109.9	55.3	119.4	X	X	-	94.2	X	X	38.4										
	11月	97.0	102.9	102.2	107.2	110.2	55.2	113.8	X	X	-	93.9	X	X	42.1										
	12月	97.6	102.5	101.1	111.0	108.2	66.6	119.7	X	X	-	89.5	X	X	51.7										
季 節 調 整 済 指 数	2019年	1月	95.6	98.6	98.9	97.0	105.8	54.0	109.2	X	X	-	97.0	X	X	43.3									
		2月	95.9	100.7	101.1	98.7	106.3	64.1	109.7	X	X	-	99.1	X	X	41.3									
		3月	97.7	103.4	103.9	99.6	108.1	48.8	118.3	X	X	-	101.9	X	X	49.4									
		4月	98.7	102.9	103.3	99.2	109.8	50.1	122.3	X	X	-	96.9	X	X	72.9									
		5月	97.1	102.8	102.7	102.0	113.2	50.8	120.3	X	X	-	95.9	X	X	41.6									
		6月	98.1	105.1	106.0	98.4	115.3	53.6	123.6	X	X	-	92.6	X	X	33.4									
		7月	97.3	105.4	105.7	104.1	112.3	50.7	123.8	X	X	-	95.5	X	X	31.8									
		8月	97.1	107.6	107.2	106.6	106.7	47.6	122.4	X	X	-	94.7	X	X	27.6									
		9月	95.9	105.0	104.7	108.0	106.0	46.0	119.9	X	X	-	93.6	X	X	25.3									
		10月	96.7	104.1	103.1	110.2	109.9	54.4	119.1	X	X	-	91.9	X	X	37.2									
		11月	97.6	103.8	103.8	107.1	110.4	56.6	118.8	X	X	-	92.8	X	X	43.3									
		12月	99.6	104.6	104.1	109.6	111.9	64.3	122.7	X	X	-	93.4	X	X	47.7									



自動車工業	輸送機械工業 (除自動車工業)	窯業・化学工業		無機・有機化学工業	化学工業 (除無機・有機化学工業)	石油・プラスチック		パルプ・紙加工品	食料品	その他	繊維	木材・家具		印刷業	ゴム製品	その他製品
		土石製品	工業			工業	工業					工業	工業			
554.3	85.9	86.7	1467.8	518.2	949.6	414.4	410.7	174.0	408.2	719.4	354.3	52.2	96.1	-	92.7	124.1
X	X	100.0	100.0	100.0	100.0	100.0	100.0	100.0	100.0	100.0	100.0	X	100.0	-	X	100.0
X	X	96.2	101.1	96.5	103.6	101.9	96.6	98.9	105.4	98.5	97.3	X	101.6	-	X	99.1
X	X	97.1	101.2	102.4	100.6	95.7	89.5	99.7	103.0	98.6	98.3	X	98.0	-	X	99.7
X	X	123.9	103.1	103.0	103.2	90.8	89.8	80.8	106.2	97.2	96.0	X	98.9	-	X	103.4
X	X	122.6	109.7	111.0	109.0	93.3	84.7	86.1	95.0	98.0	93.2	X	106.0	-	X	110.9
X	X	-1.0%	6.4%	7.8%	5.6%	2.8%	-5.7%	6.6%	-10.5%	0.8%	-2.9%	X	7.2%	-	X	7.3%
X	X	142.6	113.8	118.8	111.1	84.5	83.5	79.4	102.1	96.8	90.7	X	114.3	-	X	116.3
X	X	134.7	109.1	111.0	108.0	85.4	84.7	83.2	99.5	96.6	91.6	X	109.5	-	X	111.1
X	X	128.9	110.1	111.6	109.3	72.3	85.0	91.4	95.1	98.5	95.8	X	93.9	-	X	108.1
X	X	134.9	110.4	112.2	109.5	84.5	87.6	82.7	96.2	96.6	93.9	X	93.4	-	X	103.5
X	X	123.9	111.2	119.6	106.7	97.8	88.1	85.4	94.9	96.7	94.7	X	100.5	-	X	106.5
X	X	124.3	113.0	120.3	108.9	97.3	91.1	87.7	91.5	99.5	96.5	X	103.0	-	X	104.7
X	X	124.6	103.8	96.1	108.0	93.0	85.8	86.6	87.3	101.2	98.6	X	104.8	-	X	111.9
X	X	118.7	109.4	107.4	110.4	101.1	83.5	87.4	85.9	99.3	97.6	X	107.7	-	X	110.9
X	X	109.2	108.5	111.5	106.8	102.1	83.1	85.7	93.8	99.4	95.5	X	107.8	-	X	108.7
X	X	119.4	106.9	108.8	105.8	85.7	82.3	87.7	101.7	98.1	90.1	X	112.5	-	X	112.9
X	X	101.3	108.7	105.3	110.5	109.8	80.7	85.9	101.1	97.8	86.8	X	115.5	-	X	119.2
X	X	108.5	111.9	109.1	113.4	105.6	80.9	90.5	91.1	95.5	86.1	X	109.5	-	X	116.4
X	X	139.2	109.3	111.3	108.2	86.8	84.9	82.7	102.5	97.4	94.0	X	101.1	-	X	111.1
X	X	137.0	107.1	108.5	106.1	89.4	84.7	82.8	100.9	95.8	92.8	X	98.9	-	X	109.1
X	X	132.9	109.0	109.6	108.8	84.2	85.7	87.9	98.7	98.7	96.3	X	96.3	-	X	109.9
X	X	135.5	108.9	108.6	108.8	84.3	87.1	82.3	97.5	98.6	96.6	X	102.2	-	X	108.1
X	X	125.3	105.6	109.1	103.7	92.9	87.3	84.5	97.0	98.0	95.9	X	105.6	-	X	110.0
X	X	122.5	110.3	113.9	107.9	99.1	90.1	85.6	93.1	98.1	93.8	X	109.4	-	X	106.3
X	X	119.9	108.7	112.8	107.2	93.9	84.8	84.8	86.9	97.8	93.5	X	108.6	-	X	110.8
X	X	114.8	111.2	111.7	110.9	96.5	84.8	87.0	88.2	98.1	92.5	X	109.1	-	X	112.0
X	X	107.3	111.2	115.3	108.9	101.3	83.3	86.1	93.3	98.1	90.7	X	112.7	-	X	112.5
X	X	119.6	110.1	112.4	108.3	86.5	82.1	87.7	95.0	98.0	89.8	X	112.1	-	X	113.5
X	X	106.9	111.8	109.9	112.3	101.2	80.8	85.7	92.6	98.5	90.6	X	110.0	-	X	113.9
X	X	110.5	114.2	109.7	117.9	99.8	81.0	97.4	94.9	99.1	91.5	X	107.0	-	X	112.3

(4) 参考

		生産指数							生産者出荷指数							
		産業 総合事業	電力・ ガス 事業	機械 工業	製造 工業 (除. 長期 生産物)	化学 工業 (除. 医 薬品)	化学 工業 (除. 無 機化学工 業、医薬 品)	(旧) はん用・ 生産用・ 業務用 機械 工業	産業 総合事業	電力・ ガス 事業	機械 工業	製造 工業 (除. 長期 生産物)	化学 工業 (除. 医 薬品)	化学 工業 (除. 無 機化学工 業、医薬 品)	(旧) はん用・ 生産用・ 業務用 機械 工業	
ウエイト		10359.0	359.0	3605.5	9771.4	1022.3	630.7	1829.4	10600.9	600.9	3130.2	9721.2	844.0	379.4	1555.7	
原 指 数	2015年	100.0	100.0	100.0	100.0	100.0	100.0	100.0	100.0	100.0	100.0	100.0	100.0	100.0	100.0	
	2016年	100.4	95.7	96.0	100.8	98.9	99.5	95.4	101.3	96.3	98.3	101.8	99.4	98.7	97.3	
	2017年	102.7	95.5	104.4	102.7	97.7	94.5	103.7	104.3	96.7	110.0	104.2	100.5	93.6	104.9	
	2018年	102.5	91.1	106.9	102.7	95.4	97.9	108.5	104.0	92.2	114.0	104.2	96.1	98.2	109.9	
	2019年	104.8	82.3	119.6	105.2	92.7	89.0	104.4	103.8	83.5	120.1	104.2	97.3	91.7	105.2	
	前年比(%)	2.2%	-9.7%	11.9%	2.4%	-2.8%	-9.1%	-3.8%	-0.2%	-9.4%	5.4%	0.0%	1.2%	-6.6%	-4.3%	
	2019年	1月	101.9	102.1	111.0	101.8	86.9	76.5	101.2	101.7	103.9	115.9	100.8	90.7	78.2	101.9
		2月	104.4	94.8	109.4	103.6	95.2	95.8	108.4	104.4	96.5	116.9	103.0	100.5	97.6	110.8
		3月	109.7	96.0	121.5	109.1	102.0	97.1	124.7	112.2	97.8	137.0	111.3	103.3	96.5	130.5
		4月	104.6	81.8	119.2	106.5	102.0	99.4	107.3	103.2	83.1	118.5	105.6	102.3	97.3	105.8
		5月	100.8	68.7	119.1	102.0	98.4	93.1	105.1	98.9	69.8	118.2	100.6	98.9	93.7	105.6
		6月	106.0	74.0	124.7	106.7	92.3	91.1	106.7	101.7	74.7	121.4	102.6	91.8	91.2	106.0
		7月	110.6	75.6	131.5	111.3	83.0	98.7	114.6	108.6	76.7	128.2	109.4	94.3	107.0	116.8
		8月	96.3	81.0	108.7	94.6	93.3	87.1	94.8	97.7	81.6	110.4	96.3	92.0	85.6	99.4
	9月	103.5	77.2	127.9	105.5	92.7	87.5	113.1	104.2	77.9	130.1	106.9	98.2	93.3	117.4	
	10月	109.3	69.4	127.9	110.8	92.6	85.8	103.3	105.0	70.6	120.4	107.0	103.9	91.8	100.5	
	11月	102.3	73.8	113.7	103.1	78.5	67.2	83.3	101.7	75.0	110.8	102.8	95.2	81.1	81.4	
	12月	108.7	93.3	120.7	107.1	94.9	88.3	90.3	106.3	94.3	113.0	104.5	96.3	87.4	86.0	
季 節 調 整 済 指 数	2019年	1月	106.2	84.8	115.3	107.5	86.0	81.2	110.3	105.6	86.1	123.2	106.6	95.1	91.0	112.3
		2月	105.2	84.9	111.8	105.0	95.2	96.2	110.5	105.0	86.2	117.7	104.4	99.4	99.7	111.6
		3月	104.3	86.9	117.5	105.1	96.4	96.4	112.7	104.1	87.6	121.6	104.5	98.5	97.5	114.8
		4月	104.7	88.9	120.2	105.3	93.4	91.4	109.5	104.4	90.6	121.1	105.2	96.6	91.1	110.0
		5月	106.1	80.6	126.0	106.1	92.9	90.3	112.0	105.2	82.1	128.7	105.2	98.7	92.1	113.7
		6月	106.1	82.3	122.4	106.0	97.6	90.4	105.5	104.2	83.5	122.1	103.8	101.1	92.2	107.2
		7月	106.3	73.7	123.8	106.3	97.2	88.9	108.7	104.4	74.7	121.0	104.7	102.2	92.7	111.1
		8月	104.0	79.9	118.5	102.4	95.6	90.9	103.2	104.2	81.1	118.9	103.3	100.1	91.9	106.7
		9月	105.3	85.4	126.5	106.5	92.0	89.0	108.3	104.7	86.4	126.1	107.6	98.3	93.0	111.1
		10月	105.7	79.4	123.0	105.8	91.1	86.9	98.8	103.8	80.8	119.8	104.0	97.4	88.1	97.6
		11月	101.4	80.0	111.5	102.6	88.0	81.3	84.0	99.9	81.3	108.5	100.7	92.0	86.2	81.7
		12月	105.8	81.7	120.7	105.7	89.8	85.9	90.5	103.4	82.5	114.9	103.1	92.8	86.4	87.1

2015年=100

生産者製品在庫指数						
産業	電力・ガス	機械工業	製造工業 (除.長期生産物)	化学工業 (除.医薬品)	化学工業 (除.無機・有機化学工業、医薬品)	(旧)はん用・生産用・業務用機械工業
10000.0	-	3225.4	10000.0	1467.8	949.6	1258.0
100.0	-	100.0	100.0	100.0	100.0	100.0
94.0	-	82.1	94.0	101.1	103.6	87.8
91.3	-	75.1	91.3	101.2	100.6	79.7
92.5	-	76.7	92.5	103.1	103.2	84.4
97.2	-	85.9	97.2	109.7	109.0	98.7
5.1%	-	12.0%	5.1%	6.4%	5.6%	16.9%
96.3	-	87.0	96.3	113.8	111.1	95.5
95.9	-	87.0	95.9	109.1	108.0	96.7
94.7	-	81.7	94.7	110.1	109.3	91.0
98.5	-	89.9	98.5	110.4	109.5	98.3
99.1	-	87.5	99.1	111.2	106.7	99.4
100.1	-	87.0	100.1	113.0	108.9	105.6
98.5	-	90.5	98.5	103.8	108.0	105.8
97.6	-	84.3	97.6	109.4	110.4	99.7
95.1	-	79.3	95.1	108.5	106.8	94.2
96.5	-	85.2	96.5	106.9	105.8	99.5
97.0	-	84.3	97.0	108.7	110.5	95.6
97.6	-	87.4	97.6	111.9	113.4	103.2
95.6	-	84.5	95.6	109.3	108.2	91.7
95.9	-	85.8	95.9	107.1	106.1	94.4
97.7	-	88.9	97.7	109.0	108.8	98.5
98.7	-	94.5	98.7	108.9	108.8	100.4
97.1	-	86.2	97.1	105.6	103.7	99.2
98.1	-	84.5	98.1	110.3	107.9	101.9
97.3	-	85.2	97.3	108.7	107.2	101.0
97.1	-	83.1	97.1	111.2	110.9	98.8
95.9	-	81.4	95.9	111.2	108.9	97.1
96.7	-	84.1	96.7	110.1	108.3	99.2
97.6	-	85.8	97.6	111.8	112.3	99.5
99.6	-	88.8	99.6	114.2	117.9	103.9

## 2 業種分類別指数（細分類）

### （1）生産指数

		製 造												
		鉄鋼・非鉄金属工業												
		鉄鋼業						非鉄金属工業						
		鉄 鋼 粗 製 品	熱 間 圧 延 鋼 材	冷 間 仕 上 鋼 材	鋼 管	め っ き 鋼 材	鋳 鍛 造 品	鉄 鋼 シ ャ ー ス リ ッ ト	非 鉄 金 属 精 錬 ・ 精 製 品	非 鉄 金 属 圧 延 製 品	電 線 ・ ケ ー ブ ル	非 鉄 金 属 鋳 物		
ウ ェ イ ト	10000.0	61.6	57.3	67.7	11.0	120.8	122.0	149.8	11.2	85.4	92.3	8.5		
原 指 数	2015年	100.0	100.0	100.0	100.0	100.0	100.0	100.0	100.0	100.0	100.0	100.0	100.0	
	2016年	100.6	93.9	97.8	100.5	98.6	105.0	91.8	98.8	106.5	105.9	92.7	78.6	
	2017年	103.0	99.4	104.5	104.0	101.8	104.0	94.3	102.8	107.2	109.3	91.8	93.4	
	2018年	102.9	103.2	106.8	104.4	105.3	104.8	97.2	106.8	111.2	114.5	90.5	103.7	
	2019年	105.7	102.3	101.2	96.3	102.5	99.3	94.0	102.5	106.0	103.5	90.7	99.7	
	前年比(%)	2.7%	-0.9%	-5.2%	-7.8%	-2.7%	-5.2%	-3.3%	-4.0%	-4.7%	-9.6%	0.2%	-3.9%	
	2019年	1月	101.9	103.2	107.3	103.2	103.1	113.1	95.5	100.6	102.0	102.9	82.5	92.3
		2月	104.7	105.4	102.6	104.1	107.8	107.5	100.3	110.5	115.1	109.6	84.8	101.2
		3月	110.2	116.9	119.0	113.4	105.9	125.4	106.6	109.7	113.9	111.8	91.9	105.8
		4月	105.4	108.7	108.4	102.4	100.3	95.4	98.6	105.0	109.7	107.4	90.1	98.2
		5月	102.0	109.8	106.3	90.2	100.0	88.7	91.8	101.8	91.7	96.2	88.3	99.4
		6月	107.1	106.8	94.8	97.4	100.0	105.7	93.6	96.6	103.1	104.1	94.3	105.8
		7月	111.8	87.7	94.9	95.7	107.8	90.7	97.3	107.6	106.4	112.6	101.5	107.7
		8月	96.8	94.6	99.2	90.1	91.0	100.4	80.2	90.4	98.5	92.6	74.6	90.8
	9月	104.5	95.6	101.3	96.9	104.1	102.8	92.9	101.9	115.5	103.4	93.4	94.4	
	10月	110.8	103.7	102.1	84.5	108.7	89.7	94.7	105.4	119.0	111.2	96.2	106.4	
	11月	103.3	102.7	96.5	83.8	102.9	83.8	91.1	103.2	102.6	98.8	99.7	97.5	
	12月	109.3	92.3	81.7	93.6	98.6	88.6	85.6	97.7	94.0	91.6	91.4	97.0	
季 節 調 整 済 指 数	2019年	1月	107.0	104.0	106.5	102.6	105.5	108.4	99.8	100.5	108.9	112.7	91.5	98.8
		2月	106.0	106.6	104.1	105.8	105.0	108.5	102.2	108.3	118.0	111.2	90.9	94.3
		3月	104.9	106.8	110.9	105.3	104.5	106.6	104.4	106.7	107.3	108.2	90.9	101.1
		4月	105.2	106.6	106.2	101.7	102.8	99.2	93.9	105.4	104.3	104.7	86.7	99.4
		5月	107.0	103.3	103.8	100.6	108.4	96.0	98.2	107.3	101.9	103.2	95.5	110.0
		6月	107.0	104.4	101.8	99.0	102.0	112.8	92.8	98.5	100.2	101.7	90.7	103.4
		7月	107.3	99.3	99.5	95.8	107.5	94.5	94.2	105.9	103.0	104.9	93.9	102.8
		8月	104.9	101.6	101.2	94.1	100.4	99.9	91.3	99.9	106.7	102.9	91.3	101.3
		9月	106.0	100.1	105.1	94.3	101.1	97.1	94.6	102.4	115.1	102.1	91.7	97.5
		10月	106.5	96.9	95.0	84.2	99.0	92.8	90.1	99.7	106.7	100.5	89.6	101.1
		11月	102.2	98.2	91.0	89.8	98.0	89.2	88.5	100.0	100.5	96.0	88.7	97.2
		12月	106.7	95.6	88.5	89.7	99.8	90.8	83.4	98.4	97.5	94.4	91.9	96.0

2015年=100

金属製品工業						生産用機械工業					
建設用 金属製品	ガス機器・ 建築用 金属製品	粉末冶金 製品	金属線 製品	缶類	その他の 金属製品	建設・ 鉱山機械	生活関連 産業用 機械	基礎素材 産業用 機械	金属加工 機械	機械工具	その他の 生産用 機械
179.9	27.1	32.4	117.5	334.0	214.4	320.3	33.1	70.6	94.7	387.9	200.8
100.0	100.0	100.0	100.0	100.0	100.0	100.0	100.0	100.0	100.0	100.0	100.0
87.2	106.1	88.2	91.4	100.9	98.2	92.7	128.1	97.8	80.6	98.2	95.1
97.4	106.1	82.5	94.2	105.4	99.6	114.3	120.7	97.6	79.6	104.5	103.9
82.6	113.6	89.8	91.3	102.1	102.0	122.7	123.4	115.5	89.9	108.5	108.2
105.6	114.8	83.4	94.6	104.4	99.6	123.3	110.3	109.4	84.6	101.6	103.7
27.8%	1.1%	-7.1%	3.6%	2.3%	-2.4%	0.5%	-10.6%	-5.3%	-5.9%	-6.4%	-4.2%
40.8	104.0	88.3	85.0	90.0	98.0	125.9	95.4	86.2	72.3	86.7	121.0
101.2	89.7	94.2	93.9	99.2	102.5	130.1	100.3	110.8	86.5	96.5	109.0
107.4	104.2	78.9	100.1	104.7	106.7	152.3	157.9	177.3	176.7	100.7	104.2
44.7	112.1	81.9	96.9	118.8	106.0	142.9	94.8	83.0	68.9	107.3	104.6
97.2	104.8	88.6	98.3	114.6	99.4	131.1	84.5	91.8	66.4	108.9	113.5
115.4	105.8	69.8	94.2	110.8	97.8	138.7	105.9	104.7	66.7	104.9	114.5
106.7	140.7	98.6	105.2	113.4	109.1	163.4	104.6	111.2	83.8	107.8	104.3
221.7	117.0	65.5	79.3	93.0	91.4	124.7	105.1	109.9	81.0	90.1	89.6
30.0	131.4	97.3	96.0	100.8	96.0	158.8	134.1	122.1	98.2	107.9	93.7
107.2	141.1	72.1	100.6	111.3	100.0	110.4	95.4	85.3	55.4	124.6	103.5
81.3	123.9	71.4	94.5	102.6	96.1	33.0	121.3	109.3	83.0	92.9	87.3
213.1	103.4	93.7	91.5	94.1	92.2	68.8	124.8	121.0	76.1	91.3	98.8
36.0	113.6	98.7	87.9	107.4	102.9	137.8	113.7	98.3	91.4	96.3	123.1
102.4	109.2	91.5	96.2	105.8	102.5	136.0	106.9	111.6	85.7	98.9	113.0
61.5	117.4	78.4	99.2	102.6	103.8	147.9	117.5	117.8	85.1	103.3	102.0
72.0	120.7	78.9	96.0	109.4	101.8	139.6	113.9	108.2	88.5	101.0	104.6
123.3	118.3	91.1	99.9	106.6	103.6	140.4	109.0	106.6	84.8	106.2	116.0
108.9	104.0	66.4	97.3	106.5	98.5	139.4	110.7	113.6	75.9	97.1	109.7
135.9	127.1	88.1	98.0	103.9	106.7	143.0	105.9	111.8	90.9	100.6	99.9
278.1	127.2	70.6	87.1	97.8	99.3	129.3	107.7	97.9	97.6	98.0	103.2
25.7	124.3	89.0	98.8	104.5	97.8	146.6	116.1	106.2	98.1	109.7	86.5
98.0	115.4	76.3	96.7	106.8	95.2	93.6	102.1	95.5	62.8	109.1	114.9
104.1	107.0	73.9	90.4	101.6	94.3	37.6	109.7	139.8	71.5	95.8	87.7
193.6	103.3	94.7	89.6	102.0	92.2	71.1	122.8	118.6	78.1	95.2	100.1

		汎用・業務用機械工業											電気・情報通信機械工業				
		汎用機械工業				業務用機械工業			電気機械工業								
		ポンプ・ 圧縮機器	送風機	運搬装置	その他の 汎用機械	計測機器	分析機器・ 試験機	開閉制御 装置・ 機器	家事用 機器	配線・ 電球・ 照明器具	電気 計測器	その他の 電気機械					
		ウエイト	107.4	5.0	7.2	535.4	30.5	36.5	107.4	59.6	141.8	44.2	465.3				
原 指 数	2015年	100.0	100.0	100.0	100.0	100.0	100.0	100.0	100.0	100.0	100.0	100.0	100.0				
	2016年	95.9	103.8	147.4	95.0	99.3	86.9	92.2	98.0	89.8	100.4	94.5					
	2017年	89.4	86.5	202.3	103.5	98.2	91.0	108.9	94.3	88.5	110.5	86.2					
	2018年	103.3	81.9	238.8	103.2	84.8	99.2	89.0	94.9	85.8	108.1	86.0					
	2019年	106.0	92.5	218.1	95.9	85.8	122.4	94.4	X	81.6	X	130.3					
	前年比(%)	2.6%	12.9%	-8.7%	-7.1%	1.2%	23.4%	6.1%	X	-4.9%	X	51.5%					
	2019年	1月	107.7	66.0	286.4	94.9	61.4	112.7	86.9	84.7	82.9	97.2	112.3				
		2月	125.6	82.7	247.0	103.7	79.1	118.1	90.4	109.2	83.9	98.5	116.3				
		3月	127.6	211.8	337.2	108.4	105.6	176.3	108.3	102.3	82.0	123.7	99.1				
		4月	87.5	113.5	207.8	101.9	82.9	107.1	105.5	95.6	79.3	112.0	146.5				
		5月	91.5	91.6	221.9	97.2	64.4	102.0	69.9	75.7	74.1	115.8	137.1				
		6月	100.3	67.4	192.4	96.3	84.9	88.9	89.1	113.0	75.3	120.3	145.7				
		7月	106.9	75.5	210.1	101.0	86.6	139.7	98.8	113.7	84.4	137.8	170.4				
		8月	85.7	86.2	171.4	82.7	75.4	115.1	90.1	96.6	70.1	107.8	111.1				
	9月	111.8	98.5	223.5	93.3	92.8	165.1	91.5	78.3	83.1	135.2	136.7					
	10月	113.2	80.5	176.3	93.2	99.4	88.3	95.0	X	91.6	X	136.0					
	11月	103.3	84.4	167.7	90.5	101.1	122.6	105.8	X	90.1	X	133.7					
	12月	110.9	51.3	175.0	87.6	96.2	133.4	101.0	X	81.8	X	118.4					
季 節 調 整 済 指 数	2019年	1月	109.2	67.4	291.9	103.2	75.1	123.5	94.7	102.2	82.2	102.9	126.0				
		2月	116.6	85.8	258.0	104.6	85.2	117.4	85.1	111.8	84.5	106.4	121.5				
		3月	102.0	153.2	282.6	103.1	84.4	126.1	90.6	119.8	85.2	111.9	107.7				
		4月	102.7	101.0	231.1	102.8	90.0	128.2	117.9	102.1	84.9	116.6	128.8				
		5月	106.2	90.3	250.7	105.8	80.1	122.3	81.4	85.3	85.2	123.5	129.6				
		6月	104.7	83.7	202.6	95.4	81.1	116.9	100.7	96.6	81.4	124.2	128.8				
		7月	107.7	72.5	200.0	94.4	85.5	138.5	102.8	92.5	83.8	119.4	139.9				
		8月	100.6	80.5	185.3	92.1	86.4	119.2	96.0	96.8	81.5	118.1	129.3				
		9月	105.8	92.4	211.5	90.2	83.3	122.8	91.5	72.4	83.7	122.1	145.8				
		10月	107.3	73.8	184.1	89.7	93.6	101.6	91.2	X	80.6	X	136.9				
		11月	105.9	91.7	166.4	88.9	99.1	143.4	91.0	X	78.8	X	140.8				
		12月	106.8	55.8	167.1	87.1	87.0	122.3	94.9	X	73.4	X	131.8				

2015年=100

輸送機械工業			窯業・土石製品工業			化学工業					
自動車工業		輸送機械工業(除.自動車工業)				無機・有機化学工業					
乗用車	車体・自動車部品	その他の輸送機械	ガラス・同製品	セメント・同製品	その他の窯業・土石製品	無機化学工業製品	石油化学系基礎製品	脂肪族系中間物	環式中間物	プラスチック	その他の有機化学工業製品
41.0	129.6	423.8	118.4	65.1	37.2	24.4	121.5	129.0	47.1	53.5	16.1
X	X	100.0	100.0	100.0	100.0	100.0	100.0	100.0	X	100.0	X
X	X	100.0	104.6	110.3	87.9	102.2	92.7	97.9	X	98.9	X
X	X	110.6	111.3	110.7	92.1	101.4	100.0	101.2	X	108.0	X
X	X	111.6	106.7	99.5	92.4	101.7	86.3	86.4	X	99.2	X
X	X	118.2	97.2	X	X	97.2	96.2	96.5	X	107.3	X
X	X	5.9%	-8.9%	X	X	-4.4%	11.5%	11.7%	X	8.2%	X
X	X	148.2	55.7	X	X	91.2	101.4	99.2	X	127.3	X
X	X	83.8	46.7	X	X	77.9	94.5	92.7	X	94.5	X
X	X	116.1	75.8	X	X	114.1	105.1	106.5	X	116.9	X
X	X	103.9	104.1	X	X	116.7	102.2	103.1	X	109.8	X
X	X	132.2	104.2	X	X	114.8	104.9	104.1	X	119.0	X
X	X	129.1	110.7	X	X	112.0	95.5	90.9	X	98.1	X
X	X	83.5	116.0	X	X	104.9	67.8	44.1	X	69.0	X
X	X	83.6	110.2	X	X	104.1	94.6	105.3	X	114.9	X
X	X	113.6	108.6	X	X	109.8	91.9	100.0	X	116.5	X
X	X	143.0	120.4	X	X	69.0	102.3	103.6	X	113.1	X
X	X	125.1	105.3	X	X	43.2	96.4	101.1	X	103.2	X
X	X	156.8	108.9	X	X	108.3	97.4	107.6	X	104.7	X
X	X	139.4	60.4	X	X	87.9	90.9	88.0	X	107.6	X
X	X	95.9	56.6	X	X	96.8	93.6	89.7	X	95.7	X
X	X	131.1	79.4	X	X	104.1	92.3	92.9	X	109.2	X
X	X	114.9	105.5	X	X	103.7	95.1	95.2	X	98.6	X
X	X	139.7	101.1	X	X	104.8	102.0	99.5	X	108.5	X
X	X	124.7	106.7	X	X	105.1	119.6	109.1	X	126.0	X
X	X	83.1	103.2	X	X	93.5	143.0	156.1	X	131.1	X
X	X	89.9	102.8	X	X	94.3	100.3	104.4	X	116.4	X
X	X	121.1	105.3	X	X	97.0	94.7	96.7	X	118.8	X
X	X	126.1	108.4	X	X	93.9	93.5	93.0	X	106.9	X
X	X	107.5	104.3	X	X	88.5	87.8	93.3	X	101.3	X
X	X	145.2	111.4	X	X	97.0	87.5	95.5	X	98.8	X

		化学工業											
		化学工業 (除. 無機・有機化学工業)					プラスチック製品工業				パルプ・紙・紙加工品工業		
		化学肥料	塗料・印刷インキ	洗剤・界面活性剤	化粧品	医薬品	プラスチック製管・フィルム・シート・建材類	工業用プラスチック製品	発泡プラスチック製品	プラスチック製日用雑貨・容器類	紙	板紙	紙加工品
		ウエイト	142.6	164.0	203.7	120.4	971.2	156.2	198.2	5.9	144.8	31.5	91.3
原 指 数	2015年	X	X	100.0	100.0	100.0	100.0	100.0	X	X	100.0	100.0	100.0
	2016年	X	X	97.5	97.0	119.7	102.3	102.5	106.0	102.2	102.9	100.7	97.0
	2017年	X	X	96.9	85.8	108.4	106.0	104.4	106.9	102.7	102.8	103.9	99.7
	2018年	X	X	97.7	90.0	114.2	104.3	105.2	106.4	84.8	101.9	90.6	99.2
	2019年	X	X	88.5	84.6	113.3	99.0	95.7	99.5	71.3	103.6	90.1	100.5
	前年比(%)	X	X	-9.4%	-6.0%	-0.8%	-5.1%	-9.0%	-6.5%	-15.9%	1.7%	-0.6%	1.3%
	2019年 1月	X	X	80.7	85.7	153.8	93.9	94.5	106.9	54.0	94.8	83.7	86.3
	2月	X	X	95.5	99.3	151.7	93.0	102.7	108.3	67.4	100.1	87.9	96.4
	3月	X	X	97.2	84.2	122.5	98.5	106.5	83.7	74.6	110.4	102.4	102.7
	4月	X	X	103.8	77.9	90.4	96.2	101.3	101.5	78.7	104.5	93.3	111.8
	5月	X	X	85.4	87.2	85.2	95.3	94.9	95.8	75.9	104.4	88.0	91.5
	6月	X	X	89.4	81.7	103.2	103.9	119.9	104.8	78.4	105.6	87.6	99.5
	7月	X	X	90.2	107.1	120.7	104.2	108.6	94.2	76.6	106.4	93.6	105.8
	8月	X	X	77.0	74.6	67.5	86.0	89.9	86.1	72.6	112.6	79.8	92.5
9月	X	X	82.8	84.9	79.1	102.5	91.2	104.4	70.6	105.4	88.2	102.1	
10月	X	X	87.9	84.4	126.6	104.8	80.5	101.6	73.3	97.6	94.3	105.1	
11月	X	X	88.3	75.0	128.7	106.3	81.7	101.4	69.1	102.4	90.0	103.3	
12月	X	X	83.9	72.8	129.9	103.1	77.0	105.5	63.8	98.4	91.9	108.4	
季 節 調 整 済 指 数	2019年 1月	X	X	92.2	95.6	172.1	100.8	104.1	105.1	71.4	102.7	93.1	101.4
	2月	X	X	99.9	96.5	127.9	96.3	105.8	109.0	71.0	105.3	92.8	104.3
	3月	X	X	99.2	90.2	111.7	99.6	106.5	105.9	69.1	104.9	96.0	102.1
	4月	X	X	95.3	78.1	99.7	101.6	99.6	98.3	73.1	102.8	91.9	107.3
	5月	X	X	90.6	80.0	99.1	104.9	96.1	103.0	72.3	101.3	93.8	98.6
	6月	X	X	90.5	83.3	107.1	102.4	110.4	105.0	71.3	105.3	85.4	100.4
	7月	X	X	85.6	85.6	107.5	99.0	96.5	94.1	69.9	103.0	90.1	100.7
	8月	X	X	87.1	83.3	83.7	96.6	93.4	93.2	71.5	110.8	86.9	99.2
	9月	X	X	86.2	86.5	84.6	97.9	90.3	110.0	72.6	104.4	88.2	103.7
	10月	X	X	81.8	76.2	120.4	96.4	78.3	93.3	73.3	98.8	87.2	97.8
	11月	X	X	81.5	78.3	130.0	97.0	82.9	92.6	71.3	100.6	86.8	96.5
	12月	X	X	84.0	75.3	121.9	100.6	83.6	95.3	69.0	101.5	91.5	98.6



2015年=100

食料品工業					その他工業			
食料品工業					繊維工業			
加工食品	パ ン 菓 子	飲 料	そ の 他 の 食 料 品	飼 料	織 維	織 物	染 色 整 理	織 維 製 品 粗 製 品
118.1	449.4	254.9	89.9	4.4	17.9	51.7	27.0	139.9
100.0	100.0	100.0	100.0	100.0	100.0	100.0	100.0	100.0
103.9	103.6	102.7	99.8	88.6	101.3	95.6	92.6	103.9
110.6	100.8	105.1	98.2	93.2	99.0	91.0	88.4	106.9
104.1	95.7	104.5	99.0	64.9	98.9	84.5	87.6	95.8
104.0	90.7	104.9	96.6	51.0	90.1	85.5	82.6	66.6
-0.1%	-5.2%	0.4%	-2.4%	-21.4%	-8.9%	1.2%	-5.7%	-30.5%
72.1	88.9	79.2	90.7	43.8	83.6	78.3	78.9	70.0
96.0	81.2	79.3	96.6	44.5	94.9	86.9	82.1	83.0
98.1	91.2	98.2	98.3	50.7	108.7	89.6	80.0	88.8
118.0	99.0	111.1	97.4	51.9	101.8	86.9	83.9	73.7
82.0	86.6	103.2	82.8	48.6	98.6	87.0	82.6	62.5
118.1	80.6	115.9	100.3	50.5	83.4	82.8	88.1	67.4
110.4	92.2	116.8	112.5	42.0	98.5	92.5	86.7	63.5
95.1	88.5	111.3	74.3	42.6	77.6	79.3	78.1	62.3
110.9	94.9	107.7	100.2	59.0	83.7	88.2	82.9	71.2
111.8	101.0	95.6	100.2	54.4	81.1	88.1	85.0	56.5
117.3	94.2	109.7	110.5	59.5	85.4	87.9	83.8	47.6
118.4	90.5	131.1	95.1	63.9	84.4	78.2	79.2	52.6
95.4	92.8	116.9	94.8	42.3	90.4	81.7	87.5	75.4
101.3	89.6	99.0	103.5	44.9	97.1	87.9	87.7	84.1
101.0	88.6	101.8	98.3	49.9	103.6	89.6	85.7	91.2
108.1	91.7	106.7	98.7	49.7	97.4	88.2	86.7	70.9
98.1	88.4	104.4	98.1	51.7	98.5	87.7	87.2	65.6
108.5	85.2	105.5	95.1	55.2	82.0	84.3	85.9	63.6
107.0	89.6	101.5	100.4	44.9	94.0	87.6	83.0	64.4
104.1	92.8	109.8	85.4	47.6	87.2	85.4	82.2	62.3
105.2	93.9	108.6	98.6	60.0	87.1	86.0	80.4	70.0
103.7	93.6	94.5	98.5	53.9	74.2	83.1	77.5	53.7
104.3	91.4	105.3	97.3	55.8	81.4	83.7	76.8	47.6
103.8	92.8	104.2	94.9	56.4	88.0	78.0	75.2	50.1

## (2) 生産者出荷指数

		製 造											
		鉄鋼・非鉄金属工業											
		鉄鋼業						非鉄金属工業					
		鉄 鋼 粗 製 品	熱 間 圧 延 鋼 材	冷 間 仕 上 鋼 材	鋼 管	め っ き 鋼 材	鋳 鍛 造 品	鉄 鋼 シ ャ ー ス リ ッ ト	非 鉄 金 属 精 錬 ・ 精 製 品	非 鉄 金 属 圧 延 製 品	電 線 ・ ケ ー ブ ル	非 鉄 金 属 鋳 物	
ウ ェ イ ト	10000.0	20.6	250.5	201.4	58.4	74.8	79.5	200.9	6.6	150.1	292.3	6.9	
原 指 数	2015年	100.0	100.0	100.0	100.0	100.0	100.0	100.0	100.0	100.0	100.0	100.0	100.0
	2016年	101.6	82.5	92.6	100.6	98.6	104.7	92.6	98.8	100.3	98.3	93.5	78.6
	2017年	104.8	81.2	95.7	105.4	100.7	102.9	92.5	102.8	99.7	97.6	92.1	93.4
	2018年	104.7	87.4	98.6	106.0	103.7	104.0	97.2	106.8	99.6	100.4	92.2	103.7
	2019年	105.0	76.7	93.0	96.6	100.9	99.8	87.4	102.5	99.4	95.6	92.4	99.7
	前年比(%)	0.3%	-12.2%	-5.7%	-8.9%	-2.7%	-4.0%	-10.1%	-4.0%	-0.2%	-4.8%	0.2%	-3.9%
	2019年 1月	101.5	114.4	93.8	100.2	101.4	109.6	97.1	100.6	99.0	94.7	84.2	92.3
	2月	104.8	59.8	96.1	105.6	106.8	111.8	89.9	110.5	99.1	98.1	88.8	101.2
	3月	113.1	124.7	108.8	108.8	105.4	126.5	95.9	109.7	99.6	101.8	96.7	105.8
	4月	104.4	98.3	95.6	102.9	100.6	92.3	86.9	105.0	101.1	96.1	91.8	98.2
	5月	100.7	68.0	93.1	98.5	98.6	98.2	86.2	101.8	99.3	91.5	90.4	99.4
	6月	103.3	77.2	84.0	95.3	96.0	94.6	80.2	96.6	101.3	98.0	94.1	105.8
	7月	110.5	83.4	95.7	102.6	107.2	100.6	89.5	107.6	98.9	103.3	102.4	107.7
	8月	98.7	53.6	81.4	84.7	87.3	89.1	76.1	90.4	99.9	87.8	73.2	90.8
9月	105.8	49.0	98.2	94.9	103.1	113.0	88.3	101.9	98.1	90.7	97.0	94.4	
10月	107.1	63.4	92.9	90.4	108.6	93.6	88.4	105.4	98.0	101.1	100.6	106.4	
11月	103.3	61.7	91.6	88.6	100.4	88.7	88.1	103.2	100.0	94.5	98.5	97.5	
12月	107.0	66.9	84.5	86.6	95.3	79.1	81.8	97.7	98.3	89.5	91.3	97.0	
季 節 調 整 済 指 数	2019年 1月	106.8	109.1	94.4	102.2	105.2	105.3	96.5	100.5	99.2	99.4	91.8	98.8
	2月	106.2	60.6	96.3	106.1	105.5	107.0	94.4	108.3	99.1	98.3	93.3	94.3
	3月	105.0	105.3	97.9	104.2	103.9	111.6	94.7	106.7	98.9	98.5	95.1	101.1
	4月	105.3	90.1	97.4	102.8	103.9	105.4	91.3	105.4	100.0	94.6	89.7	99.4
	5月	106.5	71.0	95.7	102.0	104.8	100.1	95.6	107.3	99.1	95.6	95.3	110.0
	6月	105.4	77.0	88.1	97.8	99.5	102.0	84.2	98.5	101.2	96.6	93.6	103.4
	7月	105.9	90.3	94.8	98.8	103.9	100.4	85.5	105.9	99.2	98.2	93.4	102.8
	8月	105.7	64.1	90.6	93.0	98.9	96.5	82.8	99.9	99.6	97.1	87.2	101.3
	9月	105.8	57.9	99.9	94.1	101.0	106.2	86.4	102.4	98.8	93.1	93.6	97.5
	10月	105.1	63.9	90.4	88.2	100.3	94.8	81.3	99.7	97.1	94.8	92.4	101.1
	11月	101.0	58.3	87.5	89.3	94.7	85.5	81.3	100.0	100.0	91.9	92.0	97.2
	12月	104.7	66.5	86.7	86.3	95.4	86.4	79.7	98.4	98.9	91.4	92.5	96.0

2015年=100

金属製品工業						生産用機械工業					
建設用 金属製品	ガス機器・ 建築用 金属製品	粉末冶金 製品	金属線 製品	缶 類	その他の 金属製品	建設・ 鉱山機械	生活関連 産業用 機械	基礎素材 産業用 機械	金属加工 機械	機械工具	その他の 生産用 機械
201.0	42.2	16.6	72.2	396.2	219.5	316.8	24.5	57.5	66.1	278.6	179.4
100.0	100.0	100.0	100.0	100.0	100.0	100.0	100.0	100.0	100.0	100.0	100.0
89.1	106.0	93.3	94.0	105.5	98.1	100.0	127.8	97.6	80.2	100.3	91.8
97.9	106.4	98.9	96.2	108.4	99.6	119.3	121.3	97.4	79.6	109.1	100.0
84.6	113.7	99.9	94.0	105.0	102.1	127.6	122.6	115.2	88.9	110.6	102.4
108.1	111.0	89.9	97.8	105.9	99.6	128.5	109.2	109.2	84.8	102.0	96.9
27.8%	-2.4%	-10.0%	4.0%	0.9%	-2.4%	0.7%	-10.9%	-5.2%	-4.6%	-7.8%	-5.4%
43.0	101.9	91.8	95.1	86.4	99.4	133.2	89.5	85.9	67.7	90.6	111.9
104.1	95.0	91.6	96.5	94.9	102.1	133.4	96.9	111.2	76.9	98.8	105.6
111.8	104.0	93.3	107.6	103.4	106.8	169.8	173.6	178.3	194.0	102.7	101.7
47.6	107.4	94.4	102.2	117.8	105.2	147.6	90.4	82.6	67.5	107.6	97.1
98.9	100.2	92.6	95.8	109.4	100.1	134.6	80.4	91.4	68.7	109.3	111.9
118.8	100.5	77.1	93.9	109.3	97.4	134.0	111.7	104.3	76.5	106.2	105.2
109.1	131.0	107.5	110.7	121.5	109.4	173.5	106.3	110.6	71.4	107.3	103.8
224.3	108.4	63.9	86.9	106.4	92.5	132.7	101.4	109.8	83.5	90.3	86.6
32.9	127.6	104.6	98.9	104.2	94.5	163.7	139.1	121.6	97.8	108.8	91.7
109.3	134.0	78.8	100.1	111.3	98.7	112.9	95.3	84.9	58.6	124.0	88.4
83.4	118.0	75.4	95.6	106.8	96.2	39.6	117.9	108.8	75.1	90.1	77.6
214.5	104.1	107.6	90.4	98.9	92.7	66.7	108.4	120.5	80.4	88.5	80.8
36.5	113.4	98.8	98.9	105.0	104.0	146.1	111.9	98.2	88.4	100.4	116.3
106.7	109.6	90.4	99.5	107.3	102.7	141.9	103.6	111.7	73.6	101.0	106.5
64.5	114.5	88.7	103.0	100.3	103.3	158.9	119.4	117.8	90.2	103.2	96.6
76.9	117.5	90.7	99.3	107.2	101.8	148.7	110.7	108.1	92.5	99.6	97.2
127.8	115.3	97.5	99.7	105.5	104.4	147.2	107.2	106.5	96.1	104.7	112.2
115.9	102.3	79.4	98.3	107.5	97.8	137.2	116.9	113.5	87.1	97.4	103.4
139.5	122.4	106.5	105.0	108.4	106.8	151.3	103.1	111.5	92.6	100.3	99.3
282.7	120.9	73.2	91.3	106.7	100.4	139.7	104.3	97.7	89.9	97.4	99.8
27.4	118.7	98.4	102.1	105.7	96.8	152.5	120.3	105.9	90.1	109.3	88.3
105.2	108.6	86.6	96.3	108.0	94.4	99.5	101.3	94.9	67.8	111.6	93.2
106.2	100.6	79.3	95.4	104.8	94.3	41.4	107.4	139.6	68.2	94.7	81.3
194.3	99.0	97.8	89.2	104.5	92.2	70.1	113.2	117.9	80.5	94.5	82.9

		汎用・業務用機械工業											電気・情報通信機械工業				
		汎用機械工業				業務用機械工業			電気機械工業								
		ポンプ・ 圧縮機器	送風機	運搬装置	その他の 汎用機械	計測機器	分析機器・ 試験機	開閉制御 装置・ 機器	家事用 機器	配線・ 電球・ 照明器具	電気 計測器	その他の 電気機械					
		ウエイト	106.7	5.3	4.5	472.8	22.7	20.8	73.2	84.6	99.5	25.2	394.4				
原 指 数	2015年	100.0	100.0	100.0	100.0	100.0	100.0	100.0	100.0	100.0	100.0	100.0					
	2016年	96.0	103.4	147.9	96.5	97.0	92.6	92.1	94.3	81.0	104.1	87.3					
	2017年	88.4	86.1	203.1	101.8	98.6	98.4	108.1	87.0	76.5	110.5	79.0					
	2018年	102.1	81.2	239.8	104.3	84.4	104.2	89.1	87.1	73.0	109.6	80.2					
	2019年	104.6	91.6	219.0	95.2	93.9	132.9	94.4	89.3	69.3	121.0	98.4					
	前年比(%)	2.4%	12.8%	-8.7%	-8.7%	11.3%	27.5%	5.9%	2.5%	-5.1%	10.4%	22.7%					
	2019年	1月	99.1	65.2	287.7	91.2	69.9	119.1	87.2	74.9	68.7	99.9	84.1				
		2月	121.2	82.4	248.0	106.9	87.6	134.5	90.7	99.4	76.0	108.8	86.6				
		3月	137.1	211.2	338.8	107.0	112.7	223.4	107.8	115.4	77.1	112.2	92.4				
		4月	87.8	112.2	208.7	93.0	91.2	97.0	105.4	84.2	65.0	118.1	110.2				
		5月	89.6	90.9	222.9	93.7	72.2	109.6	70.7	70.4	59.0	123.1	100.0				
		6月	89.3	66.7	193.2	95.9	93.1	93.4	89.6	91.6	62.1	123.0	102.6				
		7月	95.7	74.7	210.9	101.3	95.5	144.1	98.6	79.9	71.1	127.5	112.8				
		8月	94.8	86.0	172.1	88.0	85.0	127.5	89.8	90.2	62.6	124.9	94.8				
	9月	120.8	97.8	224.4	97.3	102.4	212.1	91.5	111.0	71.0	141.0	103.1					
	10月	107.7	79.9	176.9	89.6	105.1	77.8	94.9	73.3	72.3	115.5	97.6					
	11月	104.2	81.3	168.3	92.6	106.8	114.8	105.6	83.1	73.8	127.7	102.8					
	12月	107.5	51.1	175.7	86.1	104.9	141.5	100.8	98.3	72.5	130.8	93.8					
季 節 調 整 済 指 数	2019年	1月	103.7	66.3	293.3	101.6	90.5	133.2	94.7	85.3	71.5	105.3	93.4				
		2月	109.9	85.2	259.3	105.7	88.7	136.4	85.5	89.8	72.3	112.7	88.6				
		3月	98.1	152.9	283.9	98.7	89.6	145.5	90.7	82.0	72.7	104.3	85.8				
		4月	103.5	100.1	232.1	98.9	90.2	129.9	117.1	89.5	71.8	120.4	118.1				
		5月	105.7	89.5	251.8	103.4	91.3	136.3	81.7	89.9	70.5	130.2	102.9				
		6月	100.3	83.0	203.4	95.0	87.0	121.8	100.8	90.0	69.6	125.7	96.5				
		7月	105.0	71.7	200.8	94.9	91.4	143.3	102.5	89.8	72.4	120.9	96.3				
		8月	107.2	79.9	186.0	93.2	99.0	128.0	95.8	94.3	68.9	130.4	95.4				
		9月	104.8	91.6	212.3	92.2	95.9	147.2	91.5	104.9	70.8	129.5	102.8				
		10月	107.9	73.4	184.8	88.6	99.9	95.0	91.5	85.9	67.1	120.9	102.8				
		11月	106.3	89.0	167.0	89.4	103.9	146.5	91.3	89.6	65.1	128.0	103.1				
		12月	106.6	56.0	167.7	86.2	95.8	131.0	94.8	82.7	63.6	129.6	103.0				

輸送機械工業			窯業・土石製品工業			化学工業					
自動車工業		輸送機械工業 (除. 自動車工業)				無機・有機化学工業					
乗用車	車体・ 自動車 部品	その他の 輸送機械	ガラス ・ 同製品	セメント ・ 同製品	その他の 窯業・ 土石製品	無機化学 工業製品	石油化学系 基礎製品	脂肪族系 中間物	環式 中間物	プラスチック	その他の 有機化学 工業製品
102.2	101.5	506.1	74.3	53.5	20.9	21.6	146.1	68.4	93.3	113.3	21.9
X	X	100.0	100.0	100.0	100.0	100.0	100.0	100.0	X	100.0	X
X	X	101.0	105.7	110.3	87.6	103.7	97.4	103.4	X	97.1	X
X	X	116.8	110.7	110.9	92.2	105.0	104.5	116.0	X	104.1	X
X	X	122.1	103.3	99.6	89.1	107.9	89.3	95.6	X	95.1	X
X	X	126.7	98.9	X	X	103.1	102.7	103.9	X	101.9	X
X	X	3.8%	-4.3%	X	X	-4.4%	15.0%	8.7%	X	7.2%	X
X	X	152.3	47.8	X	X	88.0	107.7	108.3	X	90.6	X
X	X	115.0	50.2	X	X	89.1	99.5	106.2	X	99.6	X
X	X	155.0	79.8	X	X	112.6	103.7	110.0	X	111.3	X
X	X	116.9	114.4	X	X	112.6	103.3	95.7	X	109.4	X
X	X	127.2	111.7	X	X	111.5	106.8	103.1	X	97.3	X
X	X	125.8	108.8	X	X	106.1	97.7	84.8	X	105.8	X
X	X	105.0	117.3	X	X	116.2	93.3	85.9	X	106.7	X
X	X	94.3	105.5	X	X	104.0	99.5	99.2	X	91.7	X
X	X	126.6	112.0	X	X	100.6	101.0	108.8	X	102.8	X
X	X	131.7	116.2	X	X	95.5	112.6	102.5	X	105.0	X
X	X	128.1	111.3	X	X	93.8	103.0	121.0	X	104.8	X
X	X	142.5	111.3	X	X	107.6	104.3	120.7	X	98.2	X
X	X	154.5	53.7	X	X	97.0	96.2	103.3	X	93.7	X
X	X	121.4	60.1	X	X	103.7	97.9	103.5	X	97.2	X
X	X	135.8	85.3	X	X	105.4	95.8	104.6	X	97.5	X
X	X	122.9	115.3	X	X	106.5	100.3	96.8	X	103.2	X
X	X	134.7	107.6	X	X	103.9	104.6	104.3	X	99.7	X
X	X	136.0	108.6	X	X	101.5	120.8	108.3	X	106.9	X
X	X	106.7	105.7	X	X	99.9	164.8	134.4	X	112.8	X
X	X	104.1	100.4	X	X	103.7	107.4	107.3	X	105.7	X
X	X	124.3	106.4	X	X	105.7	103.4	107.0	X	106.7	X
X	X	123.1	104.1	X	X	103.9	102.9	102.0	X	103.9	X
X	X	118.7	108.5	X	X	103.7	95.1	100.2	X	100.4	X
X	X	139.3	111.3	X	X	102.4	92.4	103.0	X	98.6	X

		化学工業											
		化学工業 (除. 無機・有機化学工業)					プラスチック製品工業					パルプ・紙・紙加工品工業	
		化学肥料	塗料・印刷インキ	洗剤・界面活性剤	化粧品	医薬品	プラスチック製管・フィルム・シート・建材類	工業用プラスチック製品	発泡プラスチック製品	プラスチック製日用雑貨・容器類	紙	板紙	紙加工品
		ウエイト	36.3	103.2	116.1	123.8	486.0	131.3	155.6	6.4	135.5	22.7	111.6
原 指 数	2015年	X	X	100.0	100.0	100.0	100.0	100.0	X	X	100.0	100.0	100.0
	2016年	X	X	99.9	97.0	119.7	103.1	99.8	107.9	102.0	103.2	100.9	100.8
	2017年	X	X	98.7	85.8	108.4	105.7	108.0	108.7	102.8	103.9	104.4	102.4
	2018年	X	X	98.7	90.0	114.2	103.2	112.4	107.3	85.6	109.3	90.4	102.2
	2019年	X	X	91.8	84.6	113.3	99.3	107.6	109.5	72.1	110.1	89.5	100.2
	前年比(%)	X	X	-7.0%	-6.0%	-0.8%	-3.8%	-4.3%	2.1%	-15.8%	0.7%	-1.0%	-2.0%
	2019年 1月	X	X	71.7	85.7	153.8	98.3	106.9	113.0	55.7	103.5	83.6	93.6
	2月	X	X	99.7	99.3	151.7	91.4	108.7	105.0	69.0	100.7	85.8	101.7
	3月	X	X	101.1	84.2	122.5	97.2	113.5	97.1	74.8	110.8	97.5	103.4
	4月	X	X	103.8	77.9	90.4	93.3	105.9	105.1	79.2	118.7	99.0	105.0
	5月	X	X	88.1	87.2	85.2	94.4	105.0	116.3	76.8	107.0	86.5	88.3
	6月	X	X	89.2	81.7	103.2	100.3	106.8	126.1	78.4	109.8	86.1	98.2
	7月	X	X	106.6	107.1	120.7	109.2	115.2	124.7	77.3	117.3	94.7	104.8
	8月	X	X	76.4	74.6	67.5	90.9	98.7	95.5	72.8	109.8	79.5	89.0
9月	X	X	94.0	84.9	79.1	103.3	115.2	109.5	71.5	118.1	88.6	100.7	
10月	X	X	91.1	84.4	126.6	105.2	106.1	107.0	73.8	108.2	93.3	107.7	
11月	X	X	89.4	75.0	128.7	104.7	107.0	112.9	70.0	105.7	91.2	103.9	
12月	X	X	90.5	72.8	129.9	103.6	101.7	101.4	65.4	111.0	88.5	106.1	
季 節 調 整 済 指 数	2019年 1月	X	X	89.8	95.6	172.1	101.6	108.8	109.9	72.9	117.0	93.4	104.7
	2月	X	X	104.5	96.5	127.9	98.2	108.2	111.3	72.7	110.6	94.0	108.4
	3月	X	X	101.5	90.2	111.7	98.3	109.6	112.6	69.5	109.0	94.8	102.9
	4月	X	X	98.0	78.1	99.7	97.7	105.7	110.1	74.0	109.8	95.3	104.1
	5月	X	X	95.3	80.0	99.1	103.8	106.6	121.6	73.2	111.0	92.8	98.7
	6月	X	X	93.2	83.3	107.1	99.9	107.0	120.9	71.6	111.3	86.4	102.5
	7月	X	X	90.6	85.6	107.5	104.0	109.5	114.8	70.6	112.8	89.1	102.3
	8月	X	X	91.1	83.3	83.7	97.8	103.5	107.6	72.3	112.7	88.0	99.0
	9月	X	X	92.6	86.5	84.6	100.9	113.4	107.3	73.3	118.4	88.6	99.6
	10月	X	X	83.1	76.2	120.4	96.8	106.0	101.8	73.7	101.6	86.6	97.1
	11月	X	X	82.0	78.3	130.0	96.8	107.9	103.9	72.2	104.9	87.1	95.9
	12月	X	X	90.2	75.3	121.9	99.3	106.6	100.4	70.2	102.2	84.7	95.9

2015年=100

食料品工業					その他工業			
食料品工業					繊維工業			
加工食品	パン菓子	飲料	その他の食料品	飼料	繊維	織物	染色整理	繊維製品粗製品
110.0	271.9	362.8	120.7	4.0	13.9	55.4	13.5	122.8
100.0	100.0	100.0	100.0	100.0	100.0	100.0	100.0	100.0
103.8	104.4	104.9	100.0	88.6	100.8	99.2	92.6	105.6
110.4	101.6	103.5	99.5	93.2	99.9	92.2	88.4	112.1
103.4	96.5	100.5	98.9	64.9	96.2	85.5	87.6	100.3
103.6	92.0	98.7	96.5	51.0	86.3	87.5	82.6	76.7
0.2%	-4.7%	-1.8%	-2.4%	-21.4%	-10.3%	2.3%	-5.7%	-23.5%
71.8	88.1	72.0	90.3	43.8	85.8	81.7	78.9	100.3
93.8	85.1	73.9	94.1	44.5	87.9	85.2	82.1	75.5
98.8	95.9	93.0	93.2	50.7	91.9	85.4	80.0	92.4
115.2	100.1	105.1	104.7	51.9	81.6	89.6	83.9	88.0
84.2	86.1	95.2	93.8	48.6	87.0	92.1	82.6	70.9
114.9	87.5	112.1	93.7	50.5	85.4	86.4	88.1	84.4
114.0	94.3	108.7	107.4	42.0	91.1	91.5	86.7	72.3
96.6	89.1	106.2	76.1	42.6	84.1	82.9	78.1	63.6
107.6	91.0	103.4	93.2	59.0	85.7	91.4	82.9	80.9
106.9	97.6	90.0	105.1	54.4	86.9	92.3	85.0	71.7
118.0	95.2	100.3	106.5	59.5	84.1	90.0	83.8	60.2
121.3	93.4	124.8	100.3	63.9	84.5	81.1	79.2	59.6
95.8	92.9	110.7	97.2	42.3	88.7	88.9	87.5	98.8
101.1	90.8	93.9	100.7	44.9	90.3	89.1	87.7	88.9
101.4	90.9	95.9	97.4	49.9	88.7	85.3	85.7	86.7
107.3	94.0	99.9	97.3	49.7	79.5	86.6	86.7	83.9
96.8	88.7	95.6	99.4	51.7	90.0	93.3	87.2	77.5
106.8	90.8	100.2	93.9	55.2	84.8	89.6	85.9	80.9
107.1	93.1	92.7	99.5	44.9	86.2	87.5	83.0	71.6
103.7	92.4	102.9	86.1	47.6	90.1	88.4	82.2	66.2
104.1	92.3	103.5	97.3	60.0	88.3	90.0	80.4	75.9
105.0	91.8	89.6	99.4	53.9	87.0	84.9	77.5	66.1
105.0	92.8	99.9	97.2	55.8	83.8	85.4	76.8	59.9
101.8	93.1	98.8	95.3	56.4	86.1	81.5	75.2	61.1

(3) 生産者製品在庫指数

		製 造											
		鉄鋼・非鉄金属工業											
		鉄鋼業						非鉄金属工業					
		鉄 鋼 粗 製 品	熱 間 圧 延 鋼 材	冷 間 仕 上 鋼 材	鋼 管	め っ き 鋼 材	鋳 鍛 造 品	鉄 鋼 シ ャ ー ス リ ッ ト	非 鉄 金 属 精 錬 ・ 精 製 品	非 鉄 金 属 圧 延 製 品	電 線 ・ ケ ー ブ ル	非 鉄 金 属 鋳 物	
ウ ェ イ ト	10000.0	240.2	428.2	196.3	97.4	83.3	223.5	632.8	1.0	170.6	141.2	-	
原 指 数	2015年	100.0	100.0	100.0	100.0	100.0	100.0	100.0	100.0	100.0	100.0	100.0	-
	2016年	94.0	75.9	96.3	92.9	102.2	101.7	90.1	98.5	105.4	97.5	107.1	-
	2017年	91.3	82.8	100.9	87.4	94.1	102.2	88.7	98.2	95.2	86.6	103.0	-
	2018年	92.5	89.3	104.4	93.6	95.5	117.3	85.3	103.9	76.3	86.2	100.8	-
	2019年	97.2	103.5	105.7	99.3	100.5	113.3	86.9	109.0	94.6	98.6	109.0	-
	前年比(%)	5.1%	15.9%	1.2%	6.1%	5.2%	-3.4%	1.9%	4.9%	24.0%	14.4%	8.1%	-
	2019年 1月	96.3	93.5	100.2	98.4	102.3	126.0	74.3	101.9	95.8	86.8	106.6	-
	2月	95.9	102.6	99.0	95.1	101.8	119.8	77.8	102.8	98.8	89.6	108.9	-
	3月	94.7	99.2	103.1	100.4	98.8	116.9	80.6	109.3	113.5	93.5	104.4	-
	4月	98.5	96.7	108.0	103.0	97.0	119.9	84.9	111.6	92.8	100.0	102.5	-
	5月	99.1	101.3	111.7	102.6	96.9	106.7	84.4	113.6	95.2	99.2	103.5	-
	6月	100.1	113.5	111.4	105.6	101.1	122.6	89.9	112.7	78.2	97.4	108.0	-
	7月	98.5	108.9	102.5	103.0	99.1	107.4	91.5	111.7	87.5	101.6	112.5	-
	8月	97.6	113.3	114.1	100.4	102.2	124.1	93.9	112.2	70.9	99.0	113.5	-
9月	95.1	100.1	107.8	99.7	101.6	108.9	93.7	111.1	84.9	103.8	109.2	-	
10月	96.5	101.7	109.9	92.0	99.6	103.2	93.3	106.7	109.8	104.9	108.6	-	
11月	97.0	104.3	106.4	90.0	101.6	95.1	89.3	108.0	100.2	105.1	109.7	-	
12月	97.6	107.1	93.7	101.9	103.4	109.1	89.0	106.3	107.2	102.8	120.9	-	
季 節 調 整 済 指 数	2019年 1月	95.6	91.8	99.9	98.4	102.2	118.7	80.1	104.2	94.0	88.8	106.9	-
	2月	95.9	104.3	99.7	97.7	100.8	118.9	82.5	106.1	95.9	91.7	107.5	-
	3月	97.7	100.3	105.1	102.5	99.4	118.3	85.5	110.2	105.5	94.3	106.5	-
	4月	98.7	97.5	106.1	99.9	94.8	113.0	84.5	111.1	92.2	97.4	101.9	-
	5月	97.1	96.9	106.9	101.7	100.3	110.5	83.3	108.6	94.0	100.7	104.0	-
	6月	98.1	107.1	112.5	103.5	101.3	127.6	84.7	108.3	81.3	97.4	102.8	-
	7月	97.3	107.8	109.6	102.9	102.7	113.7	86.1	108.9	84.4	97.9	109.0	-
	8月	97.1	114.7	111.3	100.5	103.2	118.7	88.1	108.6	71.4	101.0	113.1	-
	9月	95.9	106.6	108.2	99.4	101.0	107.8	89.6	109.6	99.0	104.3	112.6	-
	10月	96.7	104.6	106.2	92.6	98.6	101.2	92.0	109.9	111.1	103.4	117.9	-
	11月	97.6	104.2	103.3	94.1	99.2	104.7	92.2	111.0	102.5	104.1	110.1	-
	12月	99.6	107.6	99.1	99.1	101.6	106.7	93.3	111.5	104.6	102.3	117.3	-



2015年=100

金属製品工業						生産用機械工業					
建設用 金属製品	ガス機器・ 建築用 金属製品	粉末冶金 製品	金属線 製品	缶類	その他の 金属製品	建設・ 鉱山機械	生活関連 産業用 機械	基礎素材 産業用 機械	金属加工 機械	機械工具	その他の 生産用 機械
-	30.2	47.4	189.3	477.7	134.3	157.2	-	-	80.8	57.0	95.0
-	X	X	100.0	100.0	100.0	X	-	-	100.0	100.0	X
-	X	X	105.1	109.7	104.4	X	-	-	79.4	99.1	X
-	X	X	106.2	115.7	108.5	X	-	-	75.9	89.0	X
-	X	X	106.3	115.7	111.0	X	-	-	84.4	82.0	X
-	X	X	100.9	121.1	102.9	X	-	-	69.4	86.1	X
-	X	X	-5.1%	4.7%	-7.3%	X	-	-	-17.8%	5.0%	X
-	X	X	101.1	112.1	108.6	X	-	-	89.6	84.2	X
-	X	X	101.1	115.3	105.9	X	-	-	99.7	85.2	X
-	X	X	98.4	120.2	102.0	X	-	-	69.9	78.0	X
-	X	X	98.1	123.9	104.3	X	-	-	68.2	81.7	X
-	X	X	101.1	134.3	100.8	X	-	-	71.5	80.9	X
-	X	X	102.2	134.4	101.5	X	-	-	52.4	80.7	X
-	X	X	101.3	127.6	101.7	X	-	-	70.5	86.4	X
-	X	X	99.7	115.9	101.8	X	-	-	60.9	87.1	X
-	X	X	98.5	114.9	100.2	X	-	-	61.9	89.8	X
-	X	X	101.4	119.8	104.8	X	-	-	60.1	91.0	X
-	X	X	103.0	118.5	104.3	X	-	-	68.6	93.7	X
-	X	X	105.0	116.3	98.6	X	-	-	60.0	94.2	X
-	X	X	101.5	113.9	106.8	X	-	-	83.3	84.6	X
-	X	X	100.1	115.2	104.8	X	-	-	104.9	85.6	X
-	X	X	96.9	119.8	104.9	X	-	-	80.4	82.4	X
-	X	X	98.9	122.2	105.8	X	-	-	72.1	83.5	X
-	X	X	100.8	127.4	102.9	X	-	-	71.7	82.1	X
-	X	X	101.5	131.1	102.9	X	-	-	53.2	81.7	X
-	X	X	100.9	126.1	101.9	X	-	-	61.9	85.5	X
-	X	X	100.3	114.8	100.1	X	-	-	57.1	86.1	X
-	X	X	100.2	116.1	99.7	X	-	-	63.3	87.9	X
-	X	X	104.4	120.3	104.0	X	-	-	62.0	89.0	X
-	X	X	102.3	121.2	102.6	X	-	-	68.2	91.1	X
-	X	X	102.9	124.6	98.4	X	-	-	59.4	92.4	X

		汎用・業務用機械工業											電気・情報通信機械工業				
		汎用機械工業				業務用機械工業			電気機械工業								
		ポンプ・ 圧縮機器	送風機	運搬装置	その他の 汎用機械	計測機器	分析機器・ 試験機	開閉制御 装置・ 機器	家事用 機器	配線・ 電球・ 照明器具	電気 計測器	その他の 電気機械					
		ウエイト	12.1	-	-	812.6	33.1	10.2	-	78.2	605.1	5.0	533.6				
原 指 数	2015年	X	-	-	X	X	X	-	100.0	100.0	X	100.0					
	2016年	X	-	-	X	X	X	-	111.4	111.2	X	88.0					
	2017年	X	-	-	X	X	X	-	127.5	104.1	X	73.9					
	2018年	X	-	-	X	X	X	-	112.9	107.7	X	64.9					
	2019年	X	-	-	X	X	X	-	121.6	105.6	X	72.1					
	前年比(%)	X	-	-	X	X	X	-	7.7%	-1.9%	X	11.1%					
	2019年 1月	X	-	-	X	X	X	-	120.4	108.7	X	68.1					
	2月	X	-	-	X	X	X	-	129.9	102.5	X	72.2					
	3月	X	-	-	X	X	X	-	110.6	94.0	X	69.2					
	4月	X	-	-	X	X	X	-	123.9	97.3	X	67.1					
	5月	X	-	-	X	X	X	-	138.1	105.0	X	74.8					
	6月	X	-	-	X	X	X	-	135.6	108.5	X	74.2					
	7月	X	-	-	X	X	X	-	154.0	109.6	X	88.1					
8月	X	-	-	X	X	X	-	145.2	108.2	X	74.8						
9月	X	-	-	X	X	X	-	112.3	106.6	X	73.5						
10月	X	-	-	X	X	X	-	101.0	111.8	X	69.8						
11月	X	-	-	X	X	X	-	95.4	111.5	X	66.7						
12月	X	-	-	X	X	X	-	93.1	103.1	X	66.4						
季 節 調 整 済 指 数	2019年 1月	X	-	-	X	X	X	-	110.9	107.6	X	72.4					
	2月	X	-	-	X	X	X	-	118.2	107.0	X	77.1					
	3月	X	-	-	X	X	X	-	133.7	105.3	X	79.2					
	4月	X	-	-	X	X	X	-	143.2	103.7	X	69.3					
	5月	X	-	-	X	X	X	-	140.0	106.5	X	68.8					
	6月	X	-	-	X	X	X	-	137.9	106.7	X	63.4					
	7月	X	-	-	X	X	X	-	139.8	105.0	X	73.9					
	8月	X	-	-	X	X	X	-	136.8	104.9	X	73.3					
	9月	X	-	-	X	X	X	-	115.9	103.2	X	76.7					
	10月	X	-	-	X	X	X	-	106.2	104.8	X	69.1					
	11月	X	-	-	X	X	X	-	87.0	106.1	X	71.5					
	12月	X	-	-	X	X	X	-	96.7	105.7	X	73.4					

輸送機械工業			窯業・土石製品工業			化学工業					
自動車工業		輸送機械工業 (除、自動車工業)				無機・有機化学工業					
乗用車	車体・ 自動車 部品	その他の 輸送機械	ガラス ・ 同製品	セメント ・ 同製品	その他の 窯業・ 土石製品	無機化学 工業製品	石油化学系 基礎製品	脂肪族系 中間物	環式 中間物	プラスチック	その他の 有機化学 工業製品
554.3	-	85.9	61.6	1.9	23.2	38.5	25.7	55.8	64.5	294.6	39.1
X	-	X	100.0	X	X	100.0	100.0	100.0	X	100.0	X
X	-	X	92.8	X	X	103.4	109.8	96.1	X	94.0	X
X	-	X	97.7	X	X	114.1	101.7	84.0	X	105.8	X
X	-	X	132.3	X	X	117.5	110.1	90.8	X	104.2	X
X	-	X	128.2	X	X	99.7	106.5	93.9	X	119.0	X
X	-	X	-3.1%	X	X	-15.1%	-3.3%	3.4%	X	14.2%	X
X	-	X	157.6	X	X	108.8	113.2	102.1	X	125.1	X
X	-	X	147.8	X	X	98.2	104.1	89.8	X	119.8	X
X	-	X	139.8	X	X	93.3	113.8	79.8	X	120.1	X
X	-	X	148.0	X	X	99.8	98.1	95.9	X	119.4	X
X	-	X	131.5	X	X	99.6	123.8	108.9	X	128.5	X
X	-	X	128.6	X	X	100.4	128.8	118.1	X	123.4	X
X	-	X	130.8	X	X	96.6	99.8	58.3	X	103.5	X
X	-	X	119.8	X	X	90.6	104.3	89.0	X	113.4	X
X	-	X	108.3	X	X	99.8	91.8	86.0	X	118.1	X
X	-	X	120.4	X	X	104.4	98.9	109.0	X	119.8	X
X	-	X	98.0	X	X	101.7	90.3	107.1	X	117.7	X
X	-	X	108.0	X	X	103.7	111.6	83.3	X	119.3	X
X	-	X	151.5	X	X	104.9	112.3	94.4	X	118.1	X
X	-	X	147.3	X	X	99.2	106.6	85.5	X	112.9	X
X	-	X	141.3	X	X	99.9	112.7	84.7	X	117.1	X
X	-	X	146.0	X	X	100.1	105.2	90.4	X	112.3	X
X	-	X	131.7	X	X	95.5	114.2	94.9	X	114.6	X
X	-	X	126.9	X	X	98.5	116.2	105.1	X	119.1	X
X	-	X	125.6	X	X	97.2	110.0	79.2	X	120.9	X
X	-	X	118.5	X	X	89.2	100.1	107.3	X	122.8	X
X	-	X	107.5	X	X	96.8	97.2	95.9	X	125.8	X
X	-	X	121.7	X	X	109.8	95.7	99.2	X	124.1	X
X	-	X	105.9	X	X	106.4	89.6	95.5	X	123.9	X
X	-	X	112.1	X	X	100.3	119.0	89.8	X	120.3	X

		化学工業											プラスチック製品工業		パルプ・紙・紙加工品工業	
		化学工業 (除. 無機・有機化学工業)					プラスチック製品工業					紙		紙加工品		
		化学肥料	塗料・印刷インキ	洗剤・界面活性剤	化粧品	医薬品	プラスチック製管・フィルム・シート・建材類	工業用プラスチック製品	発泡プラスチック製品	プラスチック製日用雑貨・容器類	紙	板紙	紙	紙加工品		
		ウエイト	73.8	326.4	549.4	-	-	347.1	29.3	16.1	18.2	21.6	147.2	5.2		
原 指 数	2015年	X	X	100.0	-	-	100.0	100.0	X	X	100.0	100.0	100.0			
	2016年	X	X	104.1	-	-	96.8	93.9	103.2	91.0	103.2	98.4	93.9			
	2017年	X	X	99.4	-	-	87.4	109.2	107.2	81.9	100.2	99.7	97.8			
	2018年	X	X	99.0	-	-	88.8	105.6	X	X	62.2	83.2	90.5			
	2019年	X	X	104.8	-	-	84.9	92.4	X	X	51.8	91.1	88.8			
	前年比(%)	X	X	5.9%	-	-	-4.4%	-12.5%	X	X	-16.7%	9.5%	-1.9%			
	2019年 1月	X	X	101.5	-	-	83.5	86.6	X	X	46.9	84.1	82.4			
	2月	X	X	103.2	-	-	84.2	91.2	X	X	51.7	87.6	90.7			
	3月	X	X	100.4	-	-	83.6	104.9	X	X	56.2	97.1	77.6			
	4月	X	X	101.9	-	-	86.4	105.8	X	X	52.4	87.0	87.7			
	5月	X	X	102.7	-	-	87.9	98.9	X	X	53.2	89.8	97.5			
	6月	X	X	107.7	-	-	89.7	122.6	X	X	56.3	92.2	93.0			
	7月	X	X	102.5	-	-	87.1	85.3	X	X	53.3	91.5	87.6			
	8月	X	X	108.0	-	-	84.6	90.7	X	X	55.2	91.8	95.1			
9月	X	X	103.0	-	-	82.8	104.0	X	X	48.7	91.2	84.6				
10月	X	X	104.2	-	-	84.2	70.7	79.6	66.7	47.6	93.3	93.9				
11月	X	X	113.7	-	-	83.1	67.9	70.5	65.8	52.1	90.9	85.3				
12月	X	X	108.9	-	-	81.9	79.8	81.7	63.3	47.6	96.9	89.7				
季 節 調 整 済 指 数	2019年 1月	X	X	99.1	-	-	85.1	86.5	X	X	48.2	87.4	89.5			
	2月	X	X	100.4	-	-	84.3	90.9	X	X	51.9	87.1	94.1			
	3月	X	X	100.5	-	-	85.6	101.6	X	X	55.9	92.6	86.7			
	4月	X	X	100.0	-	-	86.4	101.4	X	X	55.3	85.9	83.5			
	5月	X	X	98.3	-	-	86.9	98.9	X	X	53.4	88.7	95.4			
	6月	X	X	101.6	-	-	90.2	130.8	X	X	55.1	89.9	90.4			
	7月	X	X	103.5	-	-	85.0	90.5	X	X	52.5	89.5	89.6			
	8月	X	X	107.7	-	-	85.1	89.3	X	X	52.5	91.7	90.9			
	9月	X	X	107.9	-	-	82.8	105.3	X	X	48.7	91.6	88.5			
	10月	X	X	108.4	-	-	83.3	73.2	81.1	66.8	48.5	93.5	90.8			
	11月	X	X	114.5	-	-	82.6	68.8	75.7	69.2	49.8	91.7	80.8			
	12月	X	X	117.8	-	-	82.1	74.0	77.1	66.9	49.2	105.6	85.2			

2015年=100

食品工業					その他工業			
食品工業					繊維工業			
加工食品	菓子	飲料	その他の食品	飼料	繊維	織物	染色整理	繊維製品 粗製品
28.0	296.2	0.9	83.1	-	28.4	121.0	10.2	194.7
X	X	X	100.0	-	100.0	100.0	100.0	100.0
X	X	X	100.5	-	99.4	87.0	94.7	103.6
X	X	X	94.2	-	98.4	88.9	90.1	104.5
X	X	X	84.9	-	100.0	81.4	99.8	104.3
X	X	X	86.7	-	114.8	87.2	90.4	93.8
X	X	X	2.1%	-	14.8%	7.1%	-9.4%	-10.1%
X	X	X	84.8	-	100.6	83.3	107.5	92.9
X	X	X	88.2	-	102.1	85.4	108.4	93.0
X	X	X	94.0	-	108.6	87.9	93.4	99.0
X	X	X	85.9	-	114.6	89.2	99.2	93.4
X	X	X	73.9	-	117.8	88.2	100.9	95.0
X	X	X	81.8	-	117.3	88.7	98.4	98.2
X	X	X	86.2	-	121.1	88.9	93.7	101.6
X	X	X	84.1	-	118.4	88.7	88.6	100.6
X	X	X	93.4	-	118.8	88.0	77.7	97.7
X	X	X	88.0	-	117.7	86.7	76.8	89.0
X	X	X	93.3	-	119.6	85.8	70.3	83.5
X	X	X	87.0	-	120.4	85.9	69.5	82.0
X	X	X	80.5	-	102.0	83.4	110.2	98.8
X	X	X	85.4	-	102.3	84.3	107.8	97.2
X	X	X	86.5	-	109.2	87.2	101.2	99.7
X	X	X	86.6	-	114.5	90.0	99.2	98.3
X	X	X	84.5	-	116.3	88.8	95.2	96.8
X	X	X	85.6	-	117.2	87.8	92.7	94.2
X	X	X	86.1	-	120.4	87.3	86.8	93.9
X	X	X	87.1	-	119.9	87.4	82.0	92.6
X	X	X	89.0	-	121.4	87.1	80.6	89.9
X	X	X	88.8	-	118.5	87.5	78.8	87.6
X	X	X	90.2	-	116.7	87.3	74.7	87.7
X	X	X	89.8	-	118.3	88.7	74.5	89.7

### 3 財分類別指数

#### (1) 生産指数

2015年=100

		最 終							生 産 財		
		需 要 財	投 資 財		消 費 財			耐 久 消 費 財	非 耐 久 消 費 財	工 業 用 生 産 財	そ の 他 用 生 産 財
			資 本 財	建 設 財							
ウ ェ イ ト	5015.7	2199.9	1592.1	607.8	2815.8	486.5	2329.3	4984.3	4644.4	339.9	
原 指 数	2015年	100.0	100.0	100.0	100.0	100.0	100.0	100.0	100.0	100.0	100.0
	2016年	102.9	95.1	95.3	94.6	109.1	102.1	110.5	98.2	97.9	102.8
	2017年	104.2	103.0	105.9	95.1	105.2	103.1	105.7	101.7	101.9	100.2
	2018年	106.8	108.5	115.7	89.6	105.5	102.8	106.0	99.0	99.1	97.9
	2019年	115.8	133.1	147.5	95.5	102.4	102.1	102.4	95.4	95.4	95.6
	前年比(%)	8.4%	22.7%	27.5%	6.6%	-2.9%	-0.7%	-3.4%	-3.6%	-3.7%	-2.3%
	2019年 1月	113.6	119.2	136.7	73.6	109.1	91.3	112.8	90.1	89.9	93.1
	2月	119.1	127.1	139.6	94.2	112.9	103.6	114.9	90.2	90.0	94.0
	3月	121.6	141.2	157.5	98.6	106.3	103.5	106.9	98.8	98.3	105.1
	4月	110.9	126.1	144.2	78.9	99.0	111.1	96.4	99.9	100.0	99.7
	5月	105.4	124.3	137.4	89.9	90.7	107.9	87.1	98.5	99.3	88.1
	6月	115.5	136.2	151.4	96.2	99.4	109.7	97.2	98.7	99.6	87.0
	7月	129.2	151.0	170.5	100.0	112.2	128.9	108.7	94.4	94.2	96.8
	8月	105.3	134.1	138.2	123.4	82.8	88.8	81.5	88.3	88.3	89.5
9月	111.6	137.0	161.4	73.2	91.8	96.6	90.8	97.3	97.5	94.6	
10月	120.8	138.5	152.7	101.4	106.9	95.3	109.3	100.7	100.9	97.4	
11月	116.1	126.6	140.4	90.4	108.0	95.5	110.6	90.4	89.6	100.5	
12月	120.8	135.9	139.7	125.8	109.1	93.5	112.3	97.7	97.4	101.3	
季 節 調 整 済 指 数	2019年 1月	121.3	121.8	144.2	70.8	121.9	102.5	127.5	95.5	95.1	98.4
	2月	117.3	125.8	138.0	97.1	110.5	108.8	110.3	93.3	93.5	95.8
	3月	111.9	122.1	133.4	83.7	104.1	108.1	103.0	97.3	97.2	97.7
	4月	112.5	131.9	149.0	89.4	98.6	103.6	97.0	97.1	97.2	98.9
	5月	114.0	135.5	150.6	100.3	98.0	106.3	95.5	100.6	101.1	94.3
	6月	115.4	138.6	156.5	95.8	98.7	98.3	98.3	97.8	98.3	92.5
	7月	122.8	147.6	165.1	103.9	102.1	108.3	100.0	94.4	94.0	96.2
	8月	116.8	144.6	152.1	137.9	94.7	100.8	92.7	93.0	92.7	96.1
	9月	113.3	134.7	152.0	70.8	96.0	105.5	93.7	97.9	98.0	95.8
	10月	116.9	132.3	150.2	93.5	102.7	97.1	103.7	95.9	96.1	93.5
	11月	115.7	130.4	142.7	93.5	105.2	96.6	108.2	88.9	88.2	96.4
	12月	115.8	135.2	142.2	119.1	101.7	97.0	104.2	95.4	95.4	95.8

## (2) 生産者出荷指数

2015年=100

		最終							生産財		
		需要財	投資財		消費財			工業用 生産財	その他用 生産財		
			資本財	建設財		耐久					
						消費財	消費財				
ウエイト	4755.5	2200.7	1469.3	731.4	2554.8	632.1	1922.7	5244.5	4399.1	845.4	
原 指 数	2015年	100.0	100.0	100.0	100.0	100.0	100.0	100.0	100.0	100.0	100.0
	2016年	102.3	95.9	96.1	95.6	107.8	105.8	108.4	100.9	99.3	109.0
	2017年	107.1	105.6	110.2	96.3	108.5	120.4	104.6	102.6	102.5	102.8
	2018年	108.5	108.7	116.6	92.9	108.4	123.7	103.3	101.3	101.3	101.2
	2019年	112.9	120.3	131.0	98.8	106.5	126.9	99.8	97.9	97.8	98.1
	前年比(%)	4.1%	10.7%	12.3%	6.4%	-1.8%	2.6%	-3.4%	-3.4%	-3.5%	-3.1%
	2019年 1月	107.5	111.9	128.5	78.5	103.8	111.8	101.2	96.1	94.2	105.5
	2月	115.0	121.8	133.7	97.8	109.1	125.7	103.6	95.6	94.5	101.5
	3月	126.8	140.6	159.4	102.8	114.9	151.1	103.0	100.7	101.1	98.8
	4月	108.9	111.9	125.8	83.9	106.3	132.5	97.7	100.4	101.0	97.1
	5月	104.0	112.9	122.2	94.0	96.3	123.3	87.4	97.7	99.9	86.0
	6月	111.2	119.0	130.2	96.5	104.4	124.7	97.7	96.2	98.3	85.0
	7月	122.8	134.6	150.3	102.9	112.7	133.8	105.7	99.3	99.9	96.0
	8月	108.1	122.3	121.6	123.6	95.8	120.1	87.9	90.3	89.2	95.6
9月	113.1	122.0	143.6	78.4	105.4	140.5	93.8	99.1	99.1	99.4	
10月	111.7	118.1	124.6	105.0	106.2	118.5	102.1	102.9	103.4	100.3	
11月	109.1	109.2	116.3	94.9	109.1	120.4	105.4	97.9	97.2	101.9	
12月	116.4	119.5	115.4	127.8	113.7	120.3	111.5	98.5	96.2	110.5	
季 節 調 整 指 数	2019年 1月	115.6	115.4	136.5	73.5	118.7	125.6	117.4	99.2	98.6	103.7
	2月	114.8	120.6	131.0	100.1	108.8	125.1	103.3	98.2	98.4	97.8
	3月	111.5	116.6	131.6	87.3	107.0	125.5	100.8	98.6	99.4	95.2
	4月	111.9	120.1	133.1	93.7	105.4	130.1	97.6	99.2	99.0	101.7
	5月	113.8	125.9	136.4	104.7	104.1	135.1	94.9	99.8	102.5	90.5
	6月	113.9	124.6	137.4	99.4	104.1	124.7	97.1	97.4	98.6	91.3
	7月	116.9	135.0	142.6	107.7	104.7	125.0	97.8	97.2	97.7	95.6
	8月	115.7	132.1	134.4	137.9	102.9	128.3	94.6	96.6	96.0	98.7
	9月	112.4	117.7	132.1	76.9	107.0	139.1	96.1	100.7	100.4	101.6
	10月	111.5	116.3	126.8	98.5	106.8	124.9	99.3	98.7	98.1	101.8
	11月	108.6	107.8	117.0	97.3	107.6	122.8	102.4	94.4	93.0	99.8
	12月	112.1	118.6	118.6	121.0	105.1	121.5	100.1	97.1	95.4	99.9

## (3) 生産者製品在庫指数

2015年=100

		最 終							生 産 財		
		需 要 財	投 資 財		消 費 財			耐 久 消 費 財	非 耐 久 消 費 財	工 業 用 生 産 財	そ の 他 用 生 産 財
			資 本 財	建 設 財							
ウ ェ イ ト		4726.7	2215.7	1240.7	975.0	2511.0	1257.4	1253.6	5273.3	4618.4	654.9
原 指 数	2015年	100.0	100.0	100.0	100.0	100.0	100.0	100.0	100.0	100.0	100.0
	2016年	87.4	88.2	82.6	95.4	86.7	65.8	107.6	99.9	99.0	106.9
	2017年	83.4	83.6	77.3	91.6	83.3	59.0	107.8	98.3	97.7	102.2
	2018年	84.6	87.3	81.9	94.1	82.3	54.2	110.5	99.5	98.9	104.1
	2019年	88.6	94.2	93.0	95.7	83.8	59.0	108.6	104.9	105.0	104.4
	前年比(%)	4.7%	7.9%	13.6%	1.7%	1.8%	8.9%	-1.7%	5.4%	6.2%	0.3%
	2019年 1月	90.1	94.8	95.7	93.6	85.9	61.1	110.8	101.9	102.1	100.2
	2月	90.0	95.5	96.7	94.0	85.1	60.6	109.6	101.3	101.7	98.3
	3月	86.4	91.7	87.9	96.5	81.8	57.0	106.6	102.1	103.8	89.8
	4月	91.2	95.5	93.9	97.5	87.5	68.9	106.1	105.0	106.3	95.8
	5月	90.1	94.8	93.1	97.0	86.0	61.6	110.4	107.1	107.4	104.9
	6月	88.3	95.4	93.8	97.4	82.0	55.6	108.5	110.7	111.1	107.8
	7月	90.5	96.1	96.4	95.6	85.6	61.9	109.4	105.6	105.2	109.0
	8月	87.3	93.7	90.8	97.4	81.7	55.8	107.7	106.8	106.0	112.0
9月	83.6	90.0	84.7	96.6	78.1	47.9	108.3	105.4	104.9	109.3	
10月	87.9	93.8	91.9	96.2	82.7	56.9	108.6	104.2	104.4	102.8	
11月	89.5	94.0	93.3	94.9	85.5	58.2	112.9	103.7	102.3	114.3	
12月	88.8	95.0	98.1	91.1	83.3	62.9	103.8	105.5	105.1	108.4	
季 節 調 整 済 指 数	2019年 1月	88.7	91.9	89.0	94.6	85.8	59.3	112.5	101.1	101.3	101.5
	2月	89.3	93.0	91.6	94.6	86.0	60.0	112.3	101.8	101.6	102.9
	3月	90.6	95.9	95.8	96.8	86.7	64.9	109.9	103.9	104.4	99.7
	4月	93.8	96.8	97.5	97.0	90.2	71.9	108.2	104.1	105.3	98.3
	5月	88.9	94.9	93.7	96.6	83.7	59.0	108.9	104.5	104.5	104.3
	6月	87.0	95.3	94.0	97.1	79.5	51.9	106.1	109.2	109.1	108.3
	7月	87.2	94.4	93.0	96.2	80.7	56.8	105.3	106.1	106.0	106.8
	8月	86.7	93.5	91.1	96.5	80.9	55.4	106.5	106.3	106.0	106.8
	9月	85.0	91.4	88.4	95.1	80.7	52.0	107.7	105.7	105.4	107.8
	10月	87.3	93.4	92.1	95.1	81.9	57.2	106.0	105.0	105.6	99.4
	11月	89.0	94.2	93.8	94.5	83.6	59.6	108.5	104.9	104.6	108.3
	12月	91.4	96.1	97.5	94.0	87.2	62.9	111.8	106.7	106.7	107.3





## Ⅲ 参考資料

### 1 大阪府工業指数について

大阪府内の製造工業の動向を総合的に把握することを目的として、生産、出荷、在庫の各指数を作成しています。

工業指数は、工業生産関連の産業が経済活動全体に対して高いウェイトを持つこと、景気の動向に敏感であること、速報性があることなどから、景気動向判断をはじめとする経済分析や地域間比較をするための重要な指標の一つとなっています。

#### (1) 指数の作成

##### ア 種類

- ・生産指数：製造工業の生産活動の全体的な水準の推移を示す
- ・生産者出荷指数：生産活動によって産出された製品の出荷動向を総合的に表すことにより、工業製品に対する需要動向を観察する
- ・生産者製品在庫指数：生産活動によって産出された製品が出荷されずに生産者の段階に残っている在庫の動きを示す

これらの指数は、「生産者」あるいは「生産者製品」を省略して、単に「出荷指数」、「在庫指数」と記載することがあります。

##### イ 基準時及びウェイトの算定年次

2015年（平成27年）を基準時及びウェイトの算定年次とし、指数値は2015年の平均を100とした比率で示しています。

##### ウ 分類

日本標準産業分類を基本とした業種分類と、経済的用途に着目した財分類の2つの分類方法により指数を作成しています。

##### (ア) 業種分類

日本標準産業分類の第13回改定（平成25年10月統計基準設定）に準じて作成していますが、利用上の便宜から、若干の組替えを行っています。

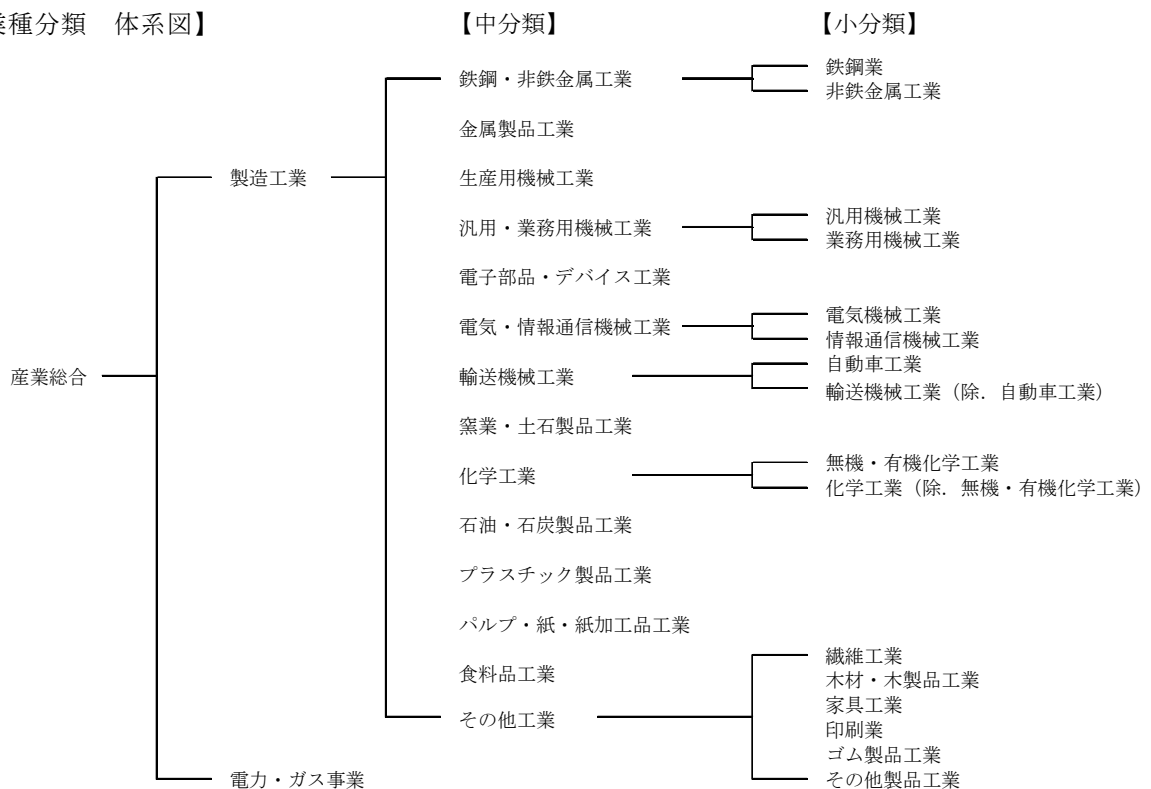
総合指数は、「製造工業」で作成しています。

また、参考業種を以下のとおり作成しています。

- ・「電力・ガス事業」
- ・「産業総合」…製造工業と電力・ガス事業を合計したもの
- ・「機械工業」…生産用機械工業、汎用・業務用機械工業、電子部品・デバイス工業、電気・情報通信機械工業、輸送機械工業を一括りにしたもの
- ・「製造工業（除.長期生産物）」
- ・「化学工業（除.医薬品）」
- ・「化学工業（除.無機・有機化学工業、医薬品）」
- ・「(旧)はん用・生産用・業務用機械工業」

なお、主要業種分類である中分類及び小分類の下位に細分類を作成し、年確報で指数を公表しています。

【業種分類 体系図】



#### (イ) 財分類

製品の経済的用途に着目した財別の格付けをしたものです。まず、最終需要に向けられる「最終需要財」、生産活動に再投入される「生産財」に分類します。

最終需要財は、資本形成に向けられる「投資財」と家計で消費される「消費財」に分類します。

投資財は設備投資に向けられる「資本財」と建設活動に向けられる「建設財」に分類します。

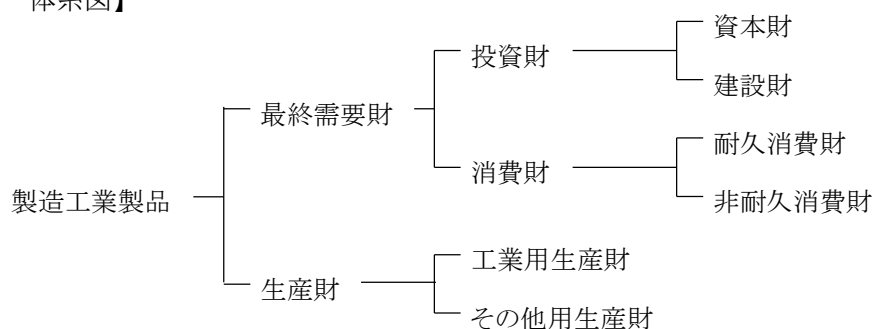
消費財は耐久物である「耐久消費財」と非耐久物である「非耐久消費財」に分類します。

生産財は、鉱工業の生産に再投入される「工業用生産財」と他産業の生産活動に再投入される「その他用生産財」に分類します。

#### 【財分類 定義】

最終需要財	鉱工業又は他の産業に原材料等として投入されない最終製品。ただし、建設財を含み、企業消費財を除く。
投資財	資本財と建設財の合計
資本財	家計以外で購入される製品。原則として想定耐用年数が1年以上で、比較的購入単価が高いもの
建設財	建設工事用の資材及び衛生用陶磁器等の建築物に付随する内装品及び土木工事の資材
消費財	家計で購入される製品（耐久消費財と非耐久消費財の合計）
耐久消費財	原則として想定耐用年数1年以上で、比較的購入単価が高いもの
非耐久消費財	原則として想定耐用年数1年未満で、比較的購入単価が安いもの
生産財	鉱工業及び他の産業に原材料等として投入される製品。ただし、企業消費財を含み、建設財を除く。
工業用生産財	鉱工業の生産工程に原材料、燃料、部品、容器、消耗品、工具等として再投入される製品
その他用生産財	非鉱工業の原材料、燃料、部品、容器、消耗品及び企業消費財

#### 【財分類 体系図】



## エ 採用品目

主に「経済産業省生産動態統計調査」の調査結果を使用しています。ただし、ここから入手できない品目については、大阪府独自でデータの入手を行っています。

各指数の採用品目数は、次のとおりです。

生産指数	289 品目
出荷指数	286 品目
在庫指数	195 品目

採用品目は、各業種分類・財分類ごとに代表性を考慮し、基準改定時に見直しを行っています。

## オ 指数の計算方法

基準時を固定して加重平均するラスパイレス算式を使用しています。

$$\text{総合指数} = \frac{\left[ \frac{\text{比較時数量}}{\text{基準時数量}} \times \text{基準時ウェイト} \right] \text{の総和}}{\text{基準時ウェイトの総和}} \times 100$$

## カ ウェイト

製造工業全体を 10000.0 とした構成比によって表しています。

ウェイトの算出には、「経済センサス-活動調査」を基礎データとして、他に「経済産業省生産動態統計調査」などの調査結果を利用しています。

生産指数に用いる付加価値額ウェイトは経済センサス-活動調査の産業別付加価値額を基礎にしています。

採用品目のうち一定割合以上が他業種によって生産されている品目については、当該品目の業種別生産構成比によって調整を行っています。

出荷指数に用いる出荷額ウェイト、在庫指数に用いる在庫額ウェイトは、それぞれ経済センサス-活動調査による品目別出荷額及び在庫額を基礎にしています。

品目別ウェイトは、業種別ウェイトを採用品目の金額構成比により按分しています。

## キ 季節調整

原指数は、同じ月の動き（前年同月比）や年単位の動向を見る場合に使用できますが、気候の変化、自然条件や社会的習慣、制度などの1年を周期とする季節変動が含まれているため、前月との比較（前月比）や足元の動向をみるには季節調整が必要とされます。

原指数から季節変動分を除去した指数が季節調整済指数です。季節調整は次の方法で行っています。

### (7) 手法

季節調整はセンサス局法(**X-12-ARIMA**)を採用しています。季節要因に加え、曜日・祝祭日要因及びうるう年要因により調整を行っています。（ただし、在庫指数は季節要因のみ）

$$\text{季節調整済指数} = \text{原指数} \div (\text{季節} \cdot \text{曜日} \cdot \text{祝祭日} \cdot \text{うるう年指数})$$

### (4) スペックファイル

使用したスペックファイルの見本は、以下のとおりです。

```
series { start =2012
        span = (2012.1,2019.12)
        decimals = 1 }
transform { function = log }
arima { model = (011)(011) }
regression { variables = (td1nolpyear lpyear) → 在庫指数の場合は、
        save = (td hol) → regression の { } 内を削除
        user = (jap-hol)
        usertype = holiday
        start =2012.1
        file = "xxxxxxxxxxxxxxxxxxxxxx" }
forecast { maxlead = 12 }
estimate { save = ( mdl )
        maxiter = 500 }
x11 { print = (none + d10 +d11 +d16)
        save = (d10 d11 d16)
        seasonalma=x11default }
```

#### (ウ) 季節指数

季節指数は2012年1月から2019年12月までの8年間で算出しています。

曜日・祝祭日・うるう年指数は、上記(イ)で推計されたパラメータとカレンダーから計算して利用しています。

#### (エ) 異常値処理

2019年年間補正において季節調整した結果、異常値の検出はなく、異常値処理は行っていません。

#### ク 資料

指数作成の基礎データとなる採用品目の月々の実数値は、主として「経済産業省生産動態統計調査」の結果から得ていますが、一部の品目については、別の統計調査の公表結果を利用しています。

品目名	資料提供団体名
電力、ガス、冷凍調理食品、清酒、しょう油、飼料	近畿経済産業局
鉄鋼切断品	全国厚板シャリング工業組合 全国コイルセンター工業組合
ボルト・ナット	(一社) 日本ねじ工業協会
鉄道車両	(一社) 日本鉄道車輛工業会
生コンクリート	大阪兵庫生コンクリート工業組合
医薬品	厚生労働省
アイスクリーム、飲用牛乳、小麦粉	農林水産省
かまぼこ・ちくわ	大阪府中央卸売市場
味そ	大阪府味噌工業協同組合
砂糖	精糖工業会
ステンレス製魔法瓶、ガラス製魔法瓶	全国魔法瓶工業組合
その他の品目	関係業界団体及び事業所

## (2) 用語の解説

### ア 寄与度

ある業種（品目）の増減が、全体（総合指数）の伸び率を何ポイント（%）押し上げ（押し下げ）ているかを示すものです。

《算出式》

$$\text{寄与度} = \frac{\text{今月(今年)のある業種(品目)の指数} - \text{前月(前年)のある業種(品目)の指数}}{\text{前月(前年)の総合指数}} \times \frac{\text{ある業種(品目)のウェイト}}{\text{総合ウェイト}} \times 100$$

### イ 年間補正

毎月の確報値の公表後、月別の実数値（経済産業省生産動態統計調査などの指数値の計算に利用するデータ）に補正が生じるため、前年1年分について、補正した実数値を基に指数を再計算します。これが当該年の指数の最終確定値となります。





## 2 業種・財分類別採用品目数

### (1) 生産指数

	計 (財分類 重複分 除く)	計	最 終 需 要 財							生 産 財		
				投 資 財		消 費 財			工業用 生産財	その他用 生産財		
				資本財	建設財		耐久	非耐久				
							消費財	消費財				
製造工業	289	315	150	101	63	38	49	14	35	165	145	20
鉄鋼・非鉄金属工業	46	51	11	11	2	9	-	-	-	40	40	-
鉄鋼業	35	40	10	10	1	9	-	-	-	30	30	-
非鉄金属工業	11	11	1	1	1	-	-	-	-	10	10	-
金属製品工業	19	20	8	7	-	7	1	1	-	12	10	2
生産用機械工業	29	29	28	28	28	-	-	-	-	1	1	-
汎用・業務用機械工業	24	24	15	15	14	1	-	-	-	9	9	-
汎用機械工業	19	19	10	10	9	1	-	-	-	9	9	-
業務用機械工業	5	5	5	5	5	-	-	-	-	-	-	-
電子部品・デバイス工業	6	6	-	-	-	-	-	-	-	6	6	-
電気・情報通信機械工業	23	27	25	15	13	2	10	7	3	2	-	2
電気機械工業	18	22	20	10	8	2	10	7	3	2	-	2
情報通信機械工業	5	5	5	5	5	-	-	-	-	-	-	-
輸送機械工業	12	13	7	3	3	-	4	4	-	6	6	-
自動車工業	6	7	3	1	1	-	2	2	-	4	4	-
輸送機械工業(除. 自動車工業)	6	6	4	2	2	-	2	2	-	2	2	-
窯業・土石製品工業	14	15	7	7	1	6	-	-	-	8	8	-
化学工業	38	40	7	2	-	2	5	-	5	33	33	-
無機・有機化学工業	27	27	-	-	-	-	-	-	-	27	27	-
化学工業(除. 無機・有機化学工業)	11	13	7	2	-	2	5	-	5	6	6	-
石油・石炭製品工業	10	14	3	1	-	1	2	-	2	11	5	6
プラスチック製品工業	9	10	5	4	-	4	1	-	1	5	3	2
パルプ・紙・紙加工工業	6	6	1	-	-	-	1	-	1	5	5	-
食料品工業	20	20	16	-	-	-	16	-	16	4	3	1
その他工業	33	40	17	8	2	6	9	2	7	23	16	7
繊維工業	13	14	4	2	1	1	2	1	1	10	10	-
木材・木製品工業	1	2	1	1	-	1	-	-	-	1	1	-
家具工業	5	6	6	5	1	4	1	1	-	-	-	-
印刷業	3	3	-	-	-	-	-	-	-	3	-	3
ゴム製品工業	6	9	1	-	-	-	1	-	1	8	5	3
その他製品工業	5	6	5	-	-	-	5	-	5	1	-	1
産業総合	291	317	-	-	-	-	-	-	-	-	-	-
電力・ガス事業	2	2	-	-	-	-	-	-	-	-	-	-

### (2) 生産者出荷指数

	計 (財分類 重複分 除く)	計	最 終 需 要 財							生 産 財		
				投 資 財		消 費 財			工業用 生産財	その他用 生産財		
				資本財	建設財		耐久	非耐久				
							消費財	消費財				
製造工業	286	312	150	101	63	38	49	14	35	162	142	20
鉄鋼・非鉄金属工業	45	50	11	11	2	9	-	-	-	39	39	-
鉄鋼業	34	39	10	10	1	9	-	-	-	29	29	-
非鉄金属工業	11	11	1	1	1	-	-	-	-	10	10	-
金属製品工業	19	20	8	7	-	7	1	1	-	12	10	2
生産用機械工業	29	29	28	28	28	-	-	-	-	1	1	-
汎用・業務用機械工業	24	24	15	15	14	1	-	-	-	9	9	-
汎用機械工業	19	19	10	10	9	1	-	-	-	9	9	-
業務用機械工業	5	5	5	5	5	-	-	-	-	-	-	-
電子部品・デバイス工業	5	5	-	-	-	-	-	-	-	5	5	-
電気・情報通信機械工業	23	27	25	15	13	2	10	7	3	2	-	2
電気機械工業	18	22	20	10	8	2	10	7	3	2	-	2
情報通信機械工業	5	5	5	5	5	-	-	-	-	-	-	-
輸送機械工業	12	13	7	3	3	-	4	4	-	6	6	-
自動車工業	6	7	3	1	1	-	2	2	-	4	4	-
輸送機械工業(除. 自動車工業)	6	6	4	2	2	-	2	2	-	2	2	-
窯業・土石製品工業	14	15	7	7	1	6	-	-	-	8	8	-
化学工業	37	39	7	2	-	2	5	-	5	32	32	-
無機・有機化学工業	26	26	-	-	-	-	-	-	-	26	26	-
化学工業(除. 無機・有機化学工業)	11	13	7	2	-	2	5	-	5	6	6	-
石油・石炭製品工業	10	14	3	1	-	1	2	-	2	11	5	6
プラスチック製品工業	9	10	5	4	-	4	1	-	1	5	3	2
パルプ・紙・紙加工工業	6	6	1	-	-	-	1	-	1	5	5	-
食料品工業	20	20	16	-	-	-	16	-	16	4	3	1
その他工業	33	40	17	8	2	6	9	2	7	23	16	7
繊維工業	13	14	4	2	1	1	2	1	1	10	10	-
木材・木製品工業	1	2	1	1	-	1	-	-	-	1	1	-
家具工業	5	6	6	5	1	4	1	1	-	-	-	-
印刷業	3	3	-	-	-	-	-	-	-	3	-	3
ゴム製品工業	6	9	1	-	-	-	1	-	1	8	5	3
その他製品工業	5	6	5	-	-	-	5	-	5	1	-	1
産業総合	288	314	-	-	-	-	-	-	-	-	-	-
電力・ガス事業	2	2	-	-	-	-	-	-	-	-	-	-

## (3)生産者製品在庫指数

	計 (財分類 重複分 除く)	計									生産財	
		最 終	需 要 財						消 費 財		工業用 生産財	その他用 生産財
			投 資 財			消 費 財			耐久 消費財	非耐久 消費財		
			資本財	建設財								
製造工業	195	220	90	57	28	29	33	14	19	130	116	14
鉄鋼・非鉄金属工業	42	47	11	11	2	9	-	-	-	36	36	-
鉄鋼業	33	38	10	10	1	9	-	-	-	28	28	-
非鉄金属工業	9	9	1	1	1	-	-	-	-	8	8	-
金属製品工業	11	12	2	1	-	1	1	1	-	10	9	1
生産用機械工業	9	9	8	8	8	-	-	-	-	1	1	-
汎用・業務用機械工業	13	13	10	10	10	-	-	-	-	3	3	-
汎用機械工業	10	10	7	7	7	-	-	-	-	3	3	-
業務用機械工業	3	3	3	3	3	-	-	-	-	-	-	-
電子部品・デバイス工業	-	-	-	-	-	-	-	-	-	-	-	-
電気・情報通信機械工業	13	17	15	5	4	1	10	7	3	2	-	2
電気機械工業	12	16	14	4	3	1	10	7	3	2	-	2
情報通信機械工業	1	1	1	1	1	-	-	-	-	-	-	-
輸送機械工業	5	6	5	1	1	-	4	4	-	1	1	-
自動車工業	2	3	3	1	1	-	2	2	-	-	-	-
輸送機械工業(除.自動車工業)	3	3	2	-	-	-	2	2	-	1	1	-
窯業・土石製品工業	12	13	6	6	1	5	-	-	-	7	7	-
化学工業	35	37	5	2	-	2	3	-	3	32	32	-
無機・有機化学工業	26	26	-	-	-	-	-	-	-	26	26	-
化学工業(除.無機・有機化学工業)	9	11	5	2	-	2	3	-	3	6	6	-
石油・石炭製品工業	8	12	3	1	-	1	2	-	2	9	3	6
プラスチック製品工業	9	10	5	4	-	4	1	-	1	5	3	2
パルプ・紙・紙加工品工業	6	6	1	-	-	-	1	-	1	5	5	-
食料品工業	6	6	4	-	-	-	4	-	4	2	2	-
その他工業	26	32	15	8	2	6	7	2	5	17	14	3
繊維工業	12	13	4	2	1	1	2	1	1	9	9	-
木材・木製品工業	1	2	1	1	-	1	-	-	-	1	1	-
家具工業	5	6	6	5	1	4	1	1	-	-	-	-
印刷業	-	-	-	-	-	-	-	-	-	-	-	-
ゴム製品工業	5	7	1	-	-	-	1	-	1	6	4	2
その他製品工業	3	4	3	-	-	-	3	-	3	1	-	1
産業総合	195	220	-	-	-	-	-	-	-	-	-	-
電力・ガス事業	-	-	-	-	-	-	-	-	-	-	-	-

### 3 業種・財分類別ウエイト

#### (1) 生産指数

	計	最終需要財							生産財		
		投資財			消費財				工業用生産財	その他用生産財	
		資本財	建設財	消費財	耐久消費財	非耐久消費財					
製造工業	10000.0	5015.7	2199.9	1592.1	607.8	2815.8	486.5	2329.3	4984.3	4644.4	339.9
鉄鋼・非鉄金属工業	787.6	56.3	56.3	14.7	41.6	-	-	-	731.3	731.3	-
鉄鋼業	590.2	45.5	45.5	3.9	41.6	-	-	-	544.7	544.7	-
非鉄金属工業	197.4	10.8	10.8	10.8	-	-	-	-	186.6	186.6	-
金属製品工業	905.3	275.7	267.4	-	267.4	8.3	8.3	-	629.6	606.8	22.8
生産用機械工業	1107.4	735.0	735.0	735.0	-	-	-	-	372.4	372.4	-
汎用・業務用機械工業	722.0	247.7	247.7	247.5	0.2	-	-	-	474.3	474.3	-
汎用機械工業	655.0	180.7	180.7	180.5	0.2	-	-	-	474.3	474.3	-
業務用機械工業	67.0	67.0	67.0	67.0	-	-	-	-	-	-	-
電子部品・デバイス工業	241.8	-	-	-	-	-	-	-	241.8	241.8	-
電気・情報通信機械工業	939.9	930.1	508.7	458.0	50.7	421.4	347.6	73.8	9.8	-	9.8
電気機械工業	818.3	808.5	387.1	336.4	50.7	421.4	347.6	73.8	9.8	-	9.8
情報通信機械工業	121.6	121.6	121.6	121.6	-	-	-	-	-	-	-
輸送機械工業	594.4	142.0	73.3	73.3	-	68.7	68.7	-	452.4	452.4	-
自動車工業	170.6	41.0	21.3	21.3	-	19.7	19.7	-	129.6	129.6	-
輸送機械工業(除. 自動車工業)	423.8	101.0	52.0	52.0	-	49.0	49.0	-	322.8	322.8	-
窯業・土石製品工業	220.7	86.4	86.4	1.6	84.8	-	-	-	134.3	134.3	-
化学工業	1993.5	1177.1	27.7	-	27.7	1149.4	-	1149.4	816.4	816.4	-
無機・有機化学工業	391.6	-	-	-	-	-	-	-	391.6	391.6	-
化学工業(除. 無機・有機化学工業)	1601.9	1177.1	27.7	-	27.7	1149.4	-	1149.4	424.8	424.8	-
石油・石炭製品工業	161.6	47.2	12.6	-	12.6	34.6	-	34.6	114.4	29.9	84.5
プラスチック製品工業	505.1	89.7	61.9	-	61.9	27.8	-	27.8	415.4	360.2	55.2
パルプ・紙・紙加工品工業	163.7	25.8	-	-	-	25.8	-	25.8	137.9	137.9	-
食料品工業	916.7	825.8	-	-	-	825.8	-	825.8	90.9	86.5	4.4
その他工業	740.3	376.9	122.9	62.0	60.9	254.0	61.9	192.1	363.4	200.2	163.2
繊維工業	236.5	132.2	12.6	2.2	10.4	119.6	7.1	112.5	104.3	104.3	-
木材・木製品工業	33.7	27.2	27.2	-	27.2	-	-	-	6.5	6.5	-
家具工業	137.9	137.9	83.1	59.8	23.3	54.8	54.8	-	-	-	-
印刷業	134.1	-	-	-	-	-	-	-	134.1	-	134.1
ゴム製品工業	114.6	16.5	-	-	-	16.5	-	16.5	98.1	89.4	8.7
その他製品工業	83.5	63.1	-	-	-	63.1	-	63.1	20.4	-	20.4
産業総合	10359.0	-	-	-	-	-	-	-	-	-	-
電力・ガス事業	359.0	-	-	-	-	-	-	-	-	-	-

#### (2) 生産者出荷指数

	計	最終需要財							生産財		
		投資財			消費財				工業用生産財	その他用生産財	
		資本財	建設財	消費財	耐久消費財	非耐久消費財					
製造工業	10000.0	4755.5	2200.7	1469.3	731.4	2554.8	632.1	1922.7	5244.5	4399.1	845.4
鉄鋼・非鉄金属工業	1342.0	197.2	197.2	40.8	156.4	-	-	-	1144.8	1144.8	-
鉄鋼業	886.1	173.4	173.4	17.0	156.4	-	-	-	712.7	712.7	-
非鉄金属工業	455.9	23.8	23.8	23.8	-	-	-	-	432.1	432.1	-
金属製品工業	947.7	322.7	301.2	-	301.2	21.5	21.5	-	625.0	598.8	26.2
生産用機械工業	922.9	657.7	657.7	657.7	-	-	-	-	265.2	265.2	-
汎用・業務用機械工業	632.8	218.0	218.0	217.9	0.1	-	-	-	414.8	414.8	-
汎用機械工業	589.3	174.5	174.5	174.4	0.1	-	-	-	414.8	414.8	-
業務用機械工業	43.5	43.5	43.5	43.5	-	-	-	-	-	-	-
電子部品・デバイス工業	68.5	-	-	-	-	-	-	-	68.5	68.5	-
電気・情報通信機械工業	796.2	790.7	414.5	372.8	41.7	376.2	324.8	51.4	5.5	-	5.5
電気機械工業	676.9	671.4	295.2	253.5	41.7	376.2	324.8	51.4	5.5	-	5.5
情報通信機械工業	119.3	119.3	119.3	119.3	-	-	-	-	-	-	-
輸送機械工業	709.8	355.4	129.3	129.3	-	226.1	226.1	-	354.4	354.4	-
自動車工業	203.7	102.2	37.2	37.2	-	65.0	65.0	-	101.5	101.5	-
輸送機械工業(除. 自動車工業)	506.1	253.2	92.1	92.1	-	161.1	161.1	-	252.9	252.9	-
窯業・土石製品工業	148.7	67.3	67.3	1.6	65.7	-	-	-	81.4	81.4	-
化学工業	1330.0	703.3	33.6	-	33.6	669.7	-	669.7	626.7	626.7	-
無機・有機化学工業	464.6	-	-	-	-	-	-	-	464.6	464.6	-
化学工業(除. 無機・有機化学工業)	865.4	703.3	33.6	-	33.6	669.7	-	669.7	162.1	162.1	-
石油・石炭製品工業	974.7	240.4	18.7	-	18.7	221.7	-	221.7	734.3	118.2	616.1
プラスチック製品工業	428.8	77.2	48.3	-	48.3	28.9	-	28.9	351.6	300.7	50.9
パルプ・紙・紙加工品工業	151.8	16.6	-	-	-	16.6	-	16.6	135.2	135.2	-
食料品工業	869.4	747.1	-	-	-	747.1	-	747.1	122.3	118.3	4.0
その他工業	676.7	361.9	114.9	49.2	65.7	247.0	59.7	187.3	314.8	172.1	142.7
繊維工業	205.6	118.7	19.6	3.7	15.9	99.1	6.8	92.3	86.9	86.9	-
木材・木製品工業	43.3	33.5	33.5	-	33.5	-	-	-	9.8	9.8	-
家具工業	114.7	114.7	61.8	45.5	16.3	52.9	52.9	-	-	-	-
印刷業	104.6	-	-	-	-	-	-	-	104.6	-	104.6
ゴム製品工業	90.6	10.2	-	-	-	10.2	-	10.2	80.4	75.4	5.0
その他製品工業	117.9	84.8	-	-	-	84.8	-	84.8	33.1	-	33.1
産業総合	10600.9	-	-	-	-	-	-	-	-	-	-
電力・ガス事業	600.9	-	-	-	-	-	-	-	-	-	-

## (3)生産者製品在庫指数

	計	最終需要財							生産財		
		投資財			消費財					工業用 生産財	その他用 生産財
			資本財	建設財		耐久 消費財	非耐久 消費財				
製造工業	10000.0	4726.7	2215.7	1240.7	975.0	2511.0	1257.4	1253.6	5273.3	4618.4	654.9
鉄鋼・非鉄金属工業	2214.5	548.3	548.3	54.5	493.8	-	-	-	1666.2	1666.2	-
鉄鋼業	1901.7	510.9	510.9	17.1	493.8	-	-	-	1390.8	1390.8	-
非鉄金属工業	312.8	37.4	37.4	37.4	-	-	-	-	275.4	275.4	-
金属製品工業	878.9	34.9	4.7	-	4.7	30.2	30.2	-	844.0	805.2	38.8
生産用機械工業	390.0	365.9	365.9	365.9	-	-	-	-	24.1	24.1	-
汎用・業務用機械工業	868.0	536.3	536.3	536.3	-	-	-	-	331.7	331.7	-
汎用機械工業	824.7	493.0	493.0	493.0	-	-	-	-	331.7	331.7	-
業務用機械工業	43.3	43.3	43.3	43.3	-	-	-	-	-	-	-
電子部品・デバイス工業	-	-	-	-	-	-	-	-	-	-	-
電気・情報通信機械工業	1327.2	1111.6	192.0	149.2	42.8	919.6	499.4	420.2	215.6	-	215.6
電気機械工業	1221.9	1006.3	86.7	43.9	42.8	919.6	499.4	420.2	215.6	-	215.6
情報通信機械工業	105.3	105.3	105.3	105.3	-	-	-	-	-	-	-
輸送機械工業	640.2	616.7	82.3	82.3	-	534.4	534.4	-	23.5	23.5	-
自動車工業	554.3	554.3	82.3	82.3	-	472.0	472.0	-	-	-	-
輸送機械工業(除.自動車工業)	85.9	62.4	-	-	-	62.4	62.4	-	23.5	23.5	-
窯業・土石製品工業	86.7	32.9	32.9	2.9	30.0	-	-	-	53.8	53.8	-
化学工業	1467.8	400.3	112.6	-	112.6	287.7	-	287.7	1067.5	1067.5	-
無機・有機化学工業	518.2	-	-	-	-	-	-	-	518.2	518.2	-
化学工業(除.無機・有機化学工業)	949.6	400.3	112.6	-	112.6	287.7	-	287.7	549.3	549.3	-
石油・石炭製品工業	414.4	67.1	10.5	-	10.5	56.6	-	56.6	347.3	86.4	260.9
プラスチック製品工業	410.7	223.8	209.2	-	209.2	14.6	-	14.6	186.9	76.0	110.9
パルプ・紙・紙加工品工業	174.0	5.6	-	-	-	5.6	-	5.6	168.4	168.4	-
食料品工業	408.2	325.4	-	-	-	325.4	-	325.4	82.8	82.8	-
その他工業	719.4	457.9	121.0	49.6	71.4	336.9	193.4	143.5	261.5	232.8	28.7
繊維工業	354.3	194.7	26.0	6.1	19.9	168.7	154.9	13.8	159.6	159.6	-
木材・木製品工業	52.2	37.4	37.4	-	37.4	-	-	-	14.8	14.8	-
家具工業	96.1	96.1	57.6	43.5	14.1	38.5	38.5	-	-	-	-
印刷業	-	-	-	-	-	-	-	-	-	-	-
ゴム製品工業	92.7	30.8	-	-	-	30.8	-	30.8	61.9	58.4	3.5
その他製品工業	124.1	98.9	-	-	-	98.9	-	98.9	25.2	-	25.2
産業総合	10000.0	-	-	-	-	-	-	-	-	-	-
電力・ガス事業	-	-	-	-	-	-	-	-	-	-	-

#### 4 品目別ウェイト一覧

品目名	財分類	長期 生産物	採用 単位	生産指数 ウェイト	出荷指数 ウェイト	在庫指数 ウェイト
製造工業				10000.0	10000.0	10000.0
鉄鋼・非鉄金属工業				787.6	1342.0	2214.5
鉄鋼業				590.2	886.1	1901.7
鉄鋼粗製品				61.6	20.6	240.2
粗鋼	工業用生産財		t	30.9	2.5	0.4
鋼半製品	工業用生産財		t	30.7	18.1	239.8
熱間圧延鋼材				57.3	250.5	428.2
普通鋼鋼矢板	建設財		t	1.0	7.2	24.2
普通鋼H形鋼			t	8.7	43.5	93.3
普通鋼H形鋼(建設財)	建設財		t	3.9	25.5	67.2
普通鋼H形鋼(工業用生産財)	工業用生産財		t	4.8	18.0	26.1
普通鋼大中小形鋼			t	6.5	28.2	65.0
普通鋼大中小形鋼(建設財)	建設財		t	1.2	8.3	28.1
普通鋼大中小形鋼(工業用生産財)	工業用生産財		t	5.3	19.9	36.9
普通鋼大中形棒鋼			t	3.3	15.5	43.7
普通鋼大中形棒鋼(建設財)	建設財		t	1.0	6.6	26.6
普通鋼大中形棒鋼(工業用生産財)	工業用生産財		t	2.3	8.9	17.1
普通鋼小形棒鋼	工業用生産財		t	12.3	48.7	65.9
普通鋼線材	工業用生産財		t	5.1	24.3	30.9
普通鋼鋼板	工業用生産財		t	2.7	11.2	14.9
普通鋼鋼帯	工業用生産財		t	8.5	26.7	43.7
普通鋼軌条・外輪	資本財		t	3.9	17.0	17.1
特殊鋼熱間圧延鋼材	工業用生産財		t	5.3	28.2	29.5
冷間仕上鋼材				67.7	201.4	196.3
普通鋼冷延広幅帯鋼	工業用生産財		t	16.3	15.1	9.1
冷間ロール成型軽量形鋼	建設財		t	1.5	10.4	26.8
特殊鋼冷間仕上鋼材	工業用生産財		t	19.0	71.8	48.0
普通鋼磨棒鋼	工業用生産財		t	1.2	5.1	22.5
普通鋼鉄線	工業用生産財		t	2.0	7.5	8.0
普通鋼冷間圧造用炭素鋼線	工業用生産財		t	1.7	6.7	3.9
普通鋼硬鋼線	工業用生産財		t	1.3	1.5	2.4
普通鋼溶接棒心線	工業用生産財		t	1.0	—	1.2
特殊鋼磨棒鋼・線類	工業用生産財		t	23.7	83.3	74.4
鋼管				11.0	58.4	97.4
普通鋼熱間鋼管			t	8.2	43.7	52.1
普通鋼熱間鋼管(建設財)	建設財		t	5.7	35.0	45.8
普通鋼熱間鋼管(工業用生産財)	工業用生産財		t	2.5	8.7	6.3
普通鋼冷けん鋼管	建設財		t	0.5	3.8	1.7
普通鋼めっき鋼管	建設財		t	0.8	5.4	19.7
特殊鋼熱間鋼管	工業用生産財		t	1.5	5.5	23.9
めっき鋼材				120.8	74.8	83.3
めっき鋼材	工業用生産財		t	18.4	10.1	10.8
亜鉛めっき鋼板	工業用生産財		t	99.3	62.9	68.3
普通鋼めっき鋼材	工業用生産財		t	3.1	1.8	4.2
鋳鍛造品				122.0	79.5	223.5
鋳鉄铸件	工業用生産財		t	20.2	8.3	3.1
可鍛鋳鉄	工業用生産財		t	2.6	3.1	—
鋳鋼品	工業用生産財		t	8.1	4.5	22.5
鋳鉄管	工業用生産財		t	34.7	16.2	125.3
鉄系鍛造品	工業用生産財		t	26.3	17.8	—
鍛鋼品	工業用生産財		t	30.1	29.6	72.6
鉄鋼シャースリット				149.8	200.9	632.8
鉄鋼切断品			t	149.8	200.9	632.8
鉄鋼切断品(建設財)	建設財		t	26.0	54.2	253.7
鉄鋼切断品(工業用生産財)	工業用生産財		t	123.8	146.7	379.1
非鉄金属工業				197.4	455.9	312.8
非鉄金属精錬・精製品				11.2	6.6	1.0
アルミニウム地金	工業用生産財		t	11.2	6.6	1.0
非鉄金属圧延製品				85.4	150.1	170.6
伸銅製品	工業用生産財		t	23.3	80.1	100.0
アルミニウム板製品	工業用生産財		t	11.2	4.9	4.3
アルミニウム押出製品	工業用生産財		t	6.3	10.0	2.2
アルミニウムはく	工業用生産財		t	44.6	55.1	64.1
電線・ケーブル				92.3	292.3	141.2
銅荒引線	工業用生産財		t	57.7	175.1	68.3
メーカー向け銅裸線	工業用生産財		導体t	13.8	49.5	3.8
ユーザー向け銅裸線	工業用生産財		導体t	6.3	27.3	—
機器用絶縁電線(除. 輸送機器用)	工業用生産財		導体t	3.7	16.6	31.7
電力用電線・ケーブル	資本財		導体t	10.8	23.8	37.4
非鉄金属铸件				8.5	6.9	—
ダイカスト	工業用生産財		kg	8.5	6.9	—

品目名	財分類	長期 生産物	採用 単位	生産指数 ウェイト	出荷指数 ウェイト	在庫指数 ウェイト
金属製品工業				905.3	947.7	878.9
建設用金属製品				179.9	201.0	—
橋りょう	建設財	長期	t	144.3	161.6	—
鉄塔	建設財		t	10.8	14.1	—
水門	建設財		t	24.2	21.4	—
鋼管(バンディングロール)	建設財		t	0.6	3.9	—
ガス機器・建築用金属製品				27.1	42.2	30.2
ガスこんろ	耐久消費財		台	8.3	21.5	30.2
アルミニウム製建具	建設財		t	18.8	20.7	—
粉末冶金製品				32.4	16.6	47.4
超硬チップ	工業用生産財		個	32.4	16.6	47.4
金属線製品				117.5	72.2	189.3
ワイヤロープ	工業用生産財		t	46.4	28.7	143.2
電気溶接棒	工業用生産財		t	71.1	43.5	46.1
缶類				334.0	396.2	477.7
スチール製缶	工業用生産財		t	153.1	164.7	108.0
産業用アルミニウム製品	工業用生産財		kg	11.2	10.2	16.7
飲料用アルミニウム缶	工業用生産財		kg	169.7	221.3	353.0
その他の金属製品				214.4	219.5	134.3
架線金物	その他用生産財		千個	13.0	15.6	—
金属製管継手	建設財		kg	65.7	73.1	—
ばね	工業用生産財		kg	22.9	15.9	11.1
作業工具			個	29.7	22.7	77.7
作業工具(工業用生産財)	工業用生産財		個	19.9	12.1	38.9
作業工具(その他用生産財)	その他用生産財		個	9.8	10.6	38.8
機械刃物	工業用生産財		kg	23.2	18.7	40.8
鉄くぎ	建設財		t	3.0	6.4	4.7
ボルト・ナット	工業用生産財		t	56.9	67.1	—
生産用機械工業				1107.4	922.9	390.0
建設・鉱山機械				320.3	316.8	157.2
ショベル系掘削機械	資本財		台	283.7	271.3	115.3
ブルドーザ	資本財		台	19.5	25.2	41.9
トンネル掘進機	資本財	長期	台	5.4	5.3	—
破碎解体機	資本財		台	9.4	12.1	—
破碎機	資本財		台	2.3	2.9	—
生活関連産業用機械				33.1	24.5	—
食料品加工機械	資本財		百万円	12.1	8.3	—
個装・内装機械	資本財		百万円	21.0	16.2	—
基礎素材産業用機械				70.6	57.5	—
ダイカストマシン・鋳型機械	資本財		t	4.5	3.6	—
砂処理・製品処理機械及び装置	資本財		台	5.5	4.3	—
化学機械	資本財		kg	54.1	44.0	—
プラスチック加工機械	資本財		t	6.5	5.6	—
金属加工機械				94.7	66.1	80.8
研削盤	資本財		t	28.3	19.8	47.6
金属工作専用機	資本財		t	18.2	13.4	23.5
マシニングセンタ	資本財		t	10.5	7.5	9.7
鉄鋼用ロール	資本財		t	13.2	8.8	—
バンディングマシン	資本財		t	7.4	5.1	—
機械プレス	資本財		t	10.3	6.9	—
ワイヤーフォーミングマシン	資本財		台	6.8	4.6	—
機械工具				387.9	278.6	57.0
超硬工具	工業用生産財		個	372.4	265.2	24.1
空気動工具	資本財		台	15.5	13.4	32.9
その他の生産用機械				200.8	179.4	95.0
装輪式トラクタ	資本財		台	50.1	76.5	84.0
繊維機械	資本財		台	6.0	2.8	—
工業用マシン	資本財		台	5.4	5.0	11.0
フラットパネル・ディスプレイ製造装置	資本財		百万円	32.3	22.1	—
産業用ロボット	資本財		台	31.8	29.8	—
産業用ロボット部品・付帯装置	資本財		百万円	16.6	10.0	—
プレス用金型	資本財		kg	25.5	13.8	—
鍛造用金型	資本財		kg	18.1	10.4	—
プラスチック用金型	資本財		kg	15.0	9.0	—
汎用・業務用機械工業				722.0	632.8	868.0
汎用機械工業				655.0	589.3	824.7
ポンプ・圧縮機器				107.4	106.7	12.1
ポンプ	資本財		kg	65.6	68.4	12.1
油圧機器	工業用生産財		千円	41.8	38.3	—
送風機				5.0	5.3	—
送風機	資本財		kg	5.0	5.3	—
運搬装置				7.2	4.5	—
エレベータ	建設財		t	0.2	0.1	—
チェーンブロック	資本財		台	7.0	4.4	—

品目名	財分類	長期 生産物	採用 単位	生産指数 ウェイト	出荷指数 ウェイト	在庫指数 ウェイト
その他の汎用機械				535.4	472.8	812.6
汎用内燃機関	工業用生産財		PS	122.4	77.3	135.4
固定比減速機	工業用生産財		kg	19.5	14.2	—
歯車	工業用生産財		kg	28.8	21.0	—
スチールチェーン	工業用生産財		kg	15.6	11.4	—
一般冷凍空調用冷凍機	工業用生産財		台	11.4	9.0	6.4
パッケージ形エアコン	資本財		台	20.6	19.3	104.3
室内ユニット	資本財		台	6.0	4.5	22.1
チリングユニット	資本財		台	29.4	30.3	138.7
冷凍・冷蔵ユニット(除. 輸送機械用)	資本財		台	21.2	15.7	73.1
ファンコイルユニット	資本財		台	14.9	13.5	48.9
エアハンドリングユニット	資本財		台	10.8	13.0	93.8
自動調整弁	工業用生産財		kg	24.4	22.4	—
一般用バルブ・コック	工業用生産財		kg	91.4	83.8	—
軸受	工業用生産財		千個	119.0	137.4	189.9
業務用機械工業				67.0	43.5	43.3
計測機器				30.5	22.7	33.1
工業用計重機	資本財		台	17.4	13.8	—
精密測定機	資本財		台	8.2	5.1	20.7
アネロイド形圧力計	資本財		個	4.9	3.8	12.4
分析機器・試験機				36.5	20.8	10.2
分析機器	資本財		台	18.3	6.5	10.2
試験機	資本財		台	18.2	14.3	—
電子部品・デバイス工業				241.8	68.5	—
アクティブ型液晶パネル	工業用生産財		百万円	187.3	—	—
固定コンデンサ	工業用生産財		千個	13.5	10.9	—
音響部品(スピーカ・マイクロホン)	工業用生産財		千個	4.5	3.0	—
通信・電子装置用スイッチ	工業用生産財		千個	5.5	8.1	—
コネクタ	工業用生産財		千個	7.0	10.3	—
電子回路基板	工業用生産財		百万円	24.0	36.2	—
電気・情報通信機械工業				939.9	796.2	1327.2
電気機械工業				818.3	676.9	1221.9
開閉制御装置・機器				107.4	73.2	—
低圧遮断器	建設財		台	14.6	12.0	—
開閉制御装置	資本財		百万円	92.8	61.2	—
家事用機器				59.6	84.6	78.2
電気がま	耐久消費財		台	30.5	43.0	50.1
電気冷蔵庫	耐久消費財		台	29.1	41.6	28.1
配線・電球・照明器具				141.8	99.5	605.1
蛍光灯			千個	10.8	6.9	142.7
蛍光灯(非耐久消費財)	非耐久消費財		千個	9.9	5.9	73.4
蛍光灯(その他用生産財)	その他用生産財		千個	0.9	1.0	69.3
白熱灯器具	耐久消費財		千個	26.7	19.4	17.4
蛍光灯器具			千個	39.6	32.7	49.5
蛍光灯器具(建設財)	建設財		千個	36.1	29.7	42.8
蛍光灯器具(耐久消費財)	耐久消費財		千個	3.5	3.0	6.7
LED器具(除. 自動車用)			千個	64.7	40.5	395.5
LED器具(除. 自動車用)(非耐久消費財)	非耐久消費財		千個	55.8	36.0	249.2
LED器具(除. 自動車用)(その他用生産財)	その他用生産財		千個	8.9	4.5	146.3
電気計測器				44.2	25.2	5.0
電気計器	資本財		個	25.2	16.5	5.0
工業用計測制御機器	資本財		百万円	19.0	8.7	—
その他の電気機械				465.3	394.4	533.6
一般用エンジン発電機	資本財		台	18.6	7.8	—
標準変圧器	資本財		台	52.9	63.2	31.1
非標準変圧器	資本財	長期	kVA	27.1	20.5	—
アーク溶接機	資本財		台	92.3	35.2	—
セパレート形エアコン(室外)	耐久消費財		台	208.7	145.9	306.8
セパレート形エアコン(室内)	耐久消費財		台	38.7	23.3	59.3
乾電池	非耐久消費財		千個	8.1	9.5	97.6
太陽電池モジュール			kW	18.9	89.0	38.8
太陽電池モジュール(資本財)	資本財		kW	8.5	40.4	7.8
太陽電池モジュール(耐久消費財)	耐久消費財		kW	10.4	48.6	31.0
情報通信機械工業				121.6	119.3	105.3
搬送装置	資本財		百万円	6.8	5.8	—
陸上移動通信装置	資本財		台	55.9	29.1	105.3
無線通信装置(除. 移動通信装置)	資本財		台	13.4	7.0	—
海上・航空移動通信装置	資本財		台	13.3	7.0	—
プロジェクタ	資本財		台	32.2	70.4	—



品目名	財分類	長期 生産物	採用 単位	生産指数 ウェイト	出荷指数 ウェイト	在庫指数 ウェイト
輸送機械工業				594.4	709.8	640.2
自動車工業				170.6	203.7	554.3
乗用車				41.0	102.2	554.3
軽乗用車	耐久消費財		台	2.5	10.2	3.2
小型乗用車			台	38.5	92.0	551.1
小型乗用車(資本財)	資本財		台	21.3	37.2	82.3
小型乗用車(耐久消費財)	耐久消費財		台	17.2	54.8	468.8
車体・自動車部品				129.6	101.5	—
自動車用機関部品(ガスケット)	工業用生産財		百万円	5.6	3.3	—
自動車用機関部品(除. ガスケット)	工業用生産財		t	23.1	20.9	—
駆動伝導・操縦装置部品	工業用生産財		百万円	32.1	24.5	—
シャシー・車体部品	工業用生産財		百万円	68.8	52.8	—
輸送機械工業(除. 自動車工業)				423.8	506.1	85.9
その他の輸送機械				423.8	506.1	85.9
鉄道車両	資本財	長期	換算両	51.8	91.4	—
鉄道車両部品	工業用生産財		t	305.2	228.9	—
船用ボイラ	資本財		台	0.2	0.7	—
完成自転車	耐久消費財		台	5.4	45.0	13.3
電動アシスト自転車	耐久消費財		台	43.6	116.1	49.1
輸送機械用エアコン(除. 乗用車用)	工業用生産財		台	17.6	24.0	23.5
窯業・土石製品工業				220.7	148.7	86.7
ガラス・同製品				118.4	74.3	61.6
板ガラス			換算箱	15.9	8.5	25.4
板ガラス(建設財)	建設財		換算箱	8.0	4.8	20.7
板ガラス(工業用生産財)	工業用生産財		換算箱	7.9	3.7	4.7
安全ガラス	工業用生産財		m <sup>2</sup>	9.6	6.3	24.0
複層ガラス	建設財		m <sup>2</sup>	3.7	2.9	1.0
光学用ガラス素地	工業用生産財		t	2.8	1.3	1.4
無アルカリガラス基板	工業用生産財		千m <sup>2</sup>	86.4	55.3	9.8
セメント・同製品				65.1	53.5	1.9
生コンクリート	建設財		m <sup>3</sup>	62.7	52.3	—
空洞コンクリートブロック	建設財		千個	2.4	1.2	1.9
その他の窯業・土石製品				37.2	20.9	23.2
電気用陶磁器	資本財		kg	1.6	1.6	2.9
ファインセラミックス(構造材)	工業用生産財		千個	8.4	7.0	7.9
耐火れんが	工業用生産財		t	5.9	2.5	1.4
炭素製品(除. 電極・炭素繊維)	工業用生産財		kg	3.6	1.6	—
研削砥石	工業用生産財		t	9.7	3.7	4.6
せっこうボード	建設財		m <sup>2</sup>	5.7	2.7	5.6
ほうろろ鉄器製品	建設財		t	2.3	1.8	0.8
化学工業				1993.5	1330.0	1467.8
無機・有機化学工業				391.6	464.6	518.2
無機化学工業製品				24.4	21.6	38.5
炭酸ガス	工業用生産財		t	6.7	3.7	0.6
窒素	工業用生産財		千m <sup>3</sup>	4.6	6.2	0.6
フルオロカーボン	工業用生産財		t	9.9	7.1	31.4
工業用触媒	工業用生産財		t	3.2	4.6	5.9
石油化学系基礎製品				121.5	146.1	25.7
エチレン	工業用生産財		t	15.0	49.4	4.7
酸化エチレン	工業用生産財		t	46.2	11.3	3.3
プロピレン	工業用生産財		t	8.8	47.5	2.0
純ベンゼン	工業用生産財		t	4.4	15.4	4.2
純トルエン	工業用生産財		t	7.0	8.8	6.4
キシレン	工業用生産財		t	5.8	13.7	3.0
分解ガソリン	工業用生産財		t	34.3	—	2.1
脂肪族系中間物				129.0	68.4	55.8
合成アセトン	工業用生産財		t	59.8	17.9	32.0
エチレングリコール	工業用生産財		t	15.7	10.4	12.1
酢酸ビニルモノマー	工業用生産財		t	41.3	7.2	3.2
ブタン・ブチレン	工業用生産財		t	9.6	24.5	2.7
イソプロピルアルコール	工業用生産財		t	2.6	8.4	5.8
環式中間物				47.1	93.3	64.5
フェノール	工業用生産財		t	27.8	47.4	28.5
ビスフェノールA	工業用生産財		t	11.5	27.4	24.0
パラキシレン	工業用生産財		t	7.8	18.5	12.0
プラスチック				53.5	113.3	294.6
不飽和ポリエステル樹脂	工業用生産財		t	2.6	5.3	5.6
ポリスチレン	工業用生産財		t	1.9	3.7	16.1
ポリプロピレン	工業用生産財		t	27.1	60.1	164.0
塩化ビニル樹脂	工業用生産財		t	9.0	18.2	23.6
ポリビニルアルコール	工業用生産財		t	7.0	13.9	39.0
ふっ素樹脂	工業用生産財		t	5.9	12.1	46.3
その他の有機化学工業製品				16.1	21.9	39.1
合成ゴム	工業用生産財		t	13.1	14.6	—
合成染料	工業用生産財		kg	3.0	7.3	39.1

品目名	財分類	長期 生産物	採用 単位	生産指数 ウェイト	出荷指数 ウェイト	在庫指数 ウェイト
化学工業(除.無機・有機化学工業)				1601.9	865.4	949.6
化学肥料				142.6	36.3	73.8
アンモニア	工業用生産財		t	142.6	36.3	73.8
塗料・印刷インキ				164.0	103.2	326.4
シンナー	工業用生産財		t	30.7	13.2	19.9
溶剤系合成樹脂塗料			t	91.6	56.2	249.9
溶剤系合成樹脂塗料(建設財)	建設財		t	18.2	23.4	71.6
溶剤系合成樹脂塗料(工業用生産財)	工業用生産財		t	73.4	32.8	178.3
水系合成樹脂塗料			t	10.3	10.5	41.2
水系合成樹脂塗料(建設財)	建設財		t	9.5	10.2	41.0
水系合成樹脂塗料(工業用生産財)	工業用生産財		t	0.8	0.3	0.2
印刷インキ	工業用生産財		t	31.4	23.3	15.4
洗剤・界面活性剤				203.7	116.1	549.4
石けん類	非耐久消費財		t	21.1	21.3	160.7
合成洗剤	非耐久消費財		t	27.1	27.4	100.0
界面活性剤	工業用生産財		t	145.9	56.2	261.7
柔軟仕上げ剤	非耐久消費財		t	9.6	11.2	27.0
化粧品				120.4	123.8	—
化粧品	非耐久消費財		千円	120.4	123.8	—
医薬品				971.2	486.0	—
医薬品	非耐久消費財		千円	971.2	486.0	—
石油・石炭製品工業				161.6	974.7	414.4
ガソリン			kl	53.9	352.8	62.4
ガソリン(非耐久消費財)	非耐久消費財		kl	32.4	204.4	34.5
ガソリン(その他用生産財)	その他用生産財		kl	21.5	148.4	27.9
ナフサ	工業用生産財		kl	9.6	38.0	0.4
ジェット燃料油	その他用生産財		kl	16.1	107.6	35.7
灯油			kl	5.7	46.5	63.7
灯油(非耐久消費財)	非耐久消費財		kl	2.2	17.3	22.1
灯油(その他用生産財)	その他用生産財		kl	3.5	29.2	41.6
軽油	その他用生産財		kl	31.9	244.2	68.7
重油			kl	18.4	106.6	148.5
重油(工業用生産財)	工業用生産財		kl	8.3	34.1	75.5
重油(その他用生産財)	その他用生産財		kl	10.1	72.5	73.0
アスファルト	建設財		t	12.6	18.7	10.5
液化石油ガス			t	2.2	18.7	24.5
液化石油ガス(工業用生産財)	工業用生産財		t	0.8	4.5	10.5
液化石油ガス(その他用生産財)	その他用生産財		t	1.4	14.2	14.0
精製・混合原料油	工業用生産財		kl	9.6	37.8	—
オイルコークス	工業用生産財		t	1.6	3.8	—
プラスチック製品工業				505.1	428.8	410.7
プラスチック製管・フィルム・シート・建材類				156.2	131.3	347.1
プラスチック製パイプ	建設財		t	34.0	23.7	127.7
プラスチック製ホース	その他用生産財		t	11.7	5.9	8.4
プラスチック製継手	建設財		t	4.4	3.8	37.0
プラスチック製フィルム・シート			t	88.5	83.5	145.6
プラスチック製フィルム・シート(工業用生産財)	工業用生産財		t	45.0	38.5	43.1
プラスチック製フィルム・シート(その他用生産財)	その他用生産財		t	43.5	45.0	102.5
プラスチック製建材	建設財		t	17.6	14.4	28.4
工業用プラスチック製品				198.2	155.6	29.3
プラスチック製機械器具部品	工業用生産財		t	198.2	155.6	29.3
発泡プラスチック製品				5.9	6.4	16.1
発泡プラスチック製品	建設財		t	5.9	6.4	16.1
プラスチック製日用雑貨・容器類				144.8	135.5	18.2
プラスチック製日用品・雑貨	非耐久消費財		t	27.8	28.9	14.6
プラスチック製容器(中空成形)	工業用生産財		t	117.0	106.6	3.6
パルプ・紙・紙加工品工業				163.7	151.8	174.0
紙				31.5	22.7	21.6
衛生用紙	非耐久消費財		t	25.8	16.6	5.6
雑種紙	工業用生産財		t	5.7	6.1	16.0
板紙				91.3	111.6	147.2
段ボール原紙	工業用生産財		t	65.8	80.2	67.0
紙器用板紙	工業用生産財		t	15.3	18.6	48.9
雑板紙	工業用生産財		t	10.2	12.8	31.3
紙加工品				40.9	17.5	5.2
段ボールシート	工業用生産財		千㎡	40.9	17.5	5.2
食料品工業				916.7	869.4	408.2
加工食品				118.1	110.0	28.0
ハム・ソーセージ	非耐久消費財		t	45.7	54.5	28.0
アイスクリーム	非耐久消費財		kl	1.0	0.6	—
かまぼこ・ちくわ	非耐久消費財		kg	2.5	1.3	—
冷凍調理食品	非耐久消費財		t	68.9	53.6	—

品目名	財分類	長期 生産物	採用 単位	生産指数 ウェイト	出荷指数 ウェイト	在庫指数 ウェイト
パン・菓子				449.4	271.9	296.2
食パン	非耐久消費財		千円	52.8	33.1	—
菓子パン	非耐久消費財		千円	131.2	88.9	—
チョコレート	非耐久消費財		t	265.4	149.9	296.2
飲料				254.9	362.8	0.9
飲用牛乳	非耐久消費財		kl	17.7	31.3	—
清涼飲料(除.炭酸飲料)	非耐久消費財		kl	1.4	0.7	0.9
ノンアルコール飲料	非耐久消費財		l	5.3	8.8	—
ビール・発泡酒	非耐久消費財		l	143.8	240.6	—
新ジャンルビール	非耐久消費財		l	21.2	35.4	—
清酒	非耐久消費財		kl	2.7	1.7	—
ウイスキー	非耐久消費財		kl	62.8	44.3	—
その他の食料品				89.9	120.7	83.1
食用油脂	工業用生産財		t	45.4	49.3	53.8
味そ	非耐久消費財		kg	0.9	0.5	0.3
しょう油	非耐久消費財		kl	2.5	1.9	—
砂糖	工業用生産財		t	28.8	40.5	—
小麦粉	工業用生産財		t	12.3	28.5	29.0
飼料				4.4	4.0	—
飼料	その他用生産財		t	4.4	4.0	—
その他工業				740.3	676.7	719.4
繊維工業				236.5	205.6	354.3
繊維				17.9	13.9	28.4
綿糸	工業用生産財		t	6.8	4.4	4.5
毛糸	工業用生産財		t	5.4	5.4	4.8
合成繊維紡績糸	工業用生産財		t	2.4	2.5	1.7
炭素繊維	工業用生産財		kg	3.3	1.6	17.4
織物				51.7	55.4	121.0
綿・毛織物	工業用生産財		m <sup>2</sup>	19.3	29.7	68.4
合成繊維織物(長繊維)	工業用生産財		m <sup>2</sup>	15.3	11.6	45.1
合成繊維織物(短繊維)	工業用生産財		m <sup>2</sup>	10.9	9.6	3.9
タオル地	工業用生産財		kg	6.2	4.5	3.6
染色整理				27.0	13.5	10.2
染色整理(綿・合成繊維織物・ニット生地)	工業用生産財		千m <sup>2</sup>	27.0	13.5	10.2
繊維製品・粗製品				139.9	122.8	194.7
ニット製繊維製品(下着・補整着・寝着類・靴下)	非耐久消費財		点	112.5	92.3	13.8
タフテッドカーペット			m <sup>2</sup>	17.5	22.7	174.8
タフテッドカーペット(建設財)	建設財		m <sup>2</sup>	10.4	15.9	19.9
タフテッドカーペット(耐久消費財)	耐久消費財		m <sup>2</sup>	7.1	6.8	154.9
不織布	工業用生産財		kg	7.7	4.1	—
合成繊維綱	資本財		kg	2.2	3.7	6.1
木材・木製品工業				33.7	43.3	52.2
繊維板・パーティクルボード			m <sup>2</sup>	33.7	43.3	52.2
繊維板・パーティクルボード(建設財)	建設財		m <sup>2</sup>	27.2	33.5	37.4
繊維板・パーティクルボード(工業用生産財)	工業用生産財		m <sup>2</sup>	6.5	9.8	14.8
家具工業				137.9	114.7	96.1
木製家具	耐久消費財		個	54.8	52.9	38.5
金属製家具			個	60.7	46.0	44.2
金属製家具(資本財)	資本財		個	59.8	45.5	43.5
金属製家具(建設財)	建設財		個	0.9	0.5	0.7
流し台	建設財		個	1.9	0.9	1.8
ガス台・調理台	建設財		個	0.5	0.1	0.5
システムキッチン	建設財		セット	20.0	14.8	11.1
印刷業				134.1	104.6	—
平版印刷(オフセット印刷)	その他用生産財		百万円	123.0	94.9	—
おう版印刷(グラビア印刷)	その他用生産財		百万円	8.5	6.6	—
とっ版印刷(活版印刷)	その他用生産財		百万円	2.6	3.1	—

品目名	財分類	長期 生産物	採用 単位	生産指数 ウェイト	出荷指数 ウェイト	在庫指数 ウェイト
<b>ゴム製品工業</b>				<b>114.6</b>	<b>90.6</b>	<b>92.7</b>
乗用車用タイヤ			千本	9.2	6.8	11.5
乗用車用タイヤ(工業用生産財)	工業用生産財		千本	4.4	3.8	8.2
乗用車用タイヤ(その他用生産財)	その他用生産財		千本	4.8	3.0	3.3
小型トラック用タイヤ			千本	1.3	0.9	0.7
小型トラック用タイヤ(工業用生産財)	工業用生産財		千本	0.6	0.5	0.5
小型トラック用タイヤ(その他用生産財)	その他用生産財		千本	0.7	0.4	0.2
特殊車両用タイヤ	工業用生産財		本	14.5	12.6	27.6
ゴムベルト	工業用生産財		新ゴム量t	37.3	23.6	—
工業用ゴム製品			新ゴム量t	35.8	36.5	22.1
工業用ゴム製品(工業用生産財)	工業用生産財		新ゴム量t	32.6	34.9	22.1
工業用ゴム製品(その他用生産財)	その他用生産財		新ゴム量t	3.2	1.6	—
医療・衛生用ゴム製品	非耐久消費財		新ゴム量t	16.5	10.2	30.8
<b>その他製品工業</b>				<b>83.5</b>	<b>117.9</b>	<b>124.1</b>
マーキングペン			千本	22.2	39.2	43.2
マーキングペン(非耐久消費財)	非耐久消費財		千本	1.8	6.1	18.0
マーキングペン(その他用生産財)	その他用生産財		千本	20.4	33.1	25.2
クレヨン・パス・水彩絵の具	非耐久消費財		千本	3.8	5.0	77.0
ステンレス製魔法瓶	非耐久消費財		本	46.8	61.6	—
ガラス製魔法瓶	非耐久消費財		本	5.8	6.9	—
革靴	非耐久消費財		足	4.9	5.2	3.9
<b>産業総合</b>				<b>10359.0</b>	<b>10600.9</b>	<b>10000.0</b>
電力・ガス事業				359.0	600.9	—
電力			千Kwh	165.2	250.0	—
ガス			百万kcal	193.8	350.9	—
機械工業				3605.5	3130.2	3225.4
製造工業(除. 長期生産物)				9771.4	9721.2	10000.0
化学工業(除. 医薬品)				1022.3	844.0	1467.8
化学工業(除. 無機・有機化学工業、医薬品)				630.7	379.4	949.6
(旧)はん用・生産用・業務用機械工業				1829.4	1555.7	1258.0
最終需要財				5015.7	4755.5	4726.7
投資財				2199.9	2200.7	2215.7
資本財				1592.1	1469.3	1240.7
建設財				607.8	731.4	975.0
消費財				2815.8	2554.8	2511.0
耐久消費財				486.5	632.1	1257.4
非耐久消費財				2329.3	1922.7	1253.6
生産財				4984.3	5244.5	5273.3
工業用生産財				4644.4	4399.1	4618.4
その他用生産財				339.9	845.4	654.9

注1:長期生産物欄「長期」は、該当品目を表す。

注2:機械工業は、生産用機械工業+汎用・業務用機械工業+電子部品・デバイス工業+電気・情報通信機械工業+輸送機械工業

注3:(旧)はん用・生産用・業務用機械工業は、生産用機械工業+汎用・業務用機械工業