

大阪府工業指数2021年12月【速報】

毎月の生産・出荷・在庫の推移

1 概況

(1) 生産指数…92.8 前月比▲5.9% 2か月ぶりの低下(季節調整済指数)

業種別にみると、生産用機械工業、輸送機械工業など 13 業種が低下し、電気・情報通信機械工業の 1 業種が上昇した。

品目別にみると、医薬品、超硬工具等が低下した。

また、前年同月比(原指数)は、▲2.2%と2か月ぶりの低下となった。

(2) 出荷指数…92.9 前月比▲6.1% 4か月ぶりの低下(季節調整済指数)

業種別にみると、輸送機械工業、化学工業など 10 業種が低下し、その他工業の 1 業種が横ばいとなり、電気・情報通信機械工業、汎用・業務用機械工業など 3 業種が上昇した。

品目別にみると、鉄道車両、医薬品等が低下した。

また、前年同月比(原指数)は、▲0.3%と2か月ぶりの低下となった。

(3) 在庫指数…99.2 前月比 0.7% 4か月連続の上昇(季節調整済指数)

業種別にみると、電気・情報通信機械工業、その他工業など 6 業種が上昇し、石油・石炭製品工業、輸送機械工業など 7 業種が低下した。

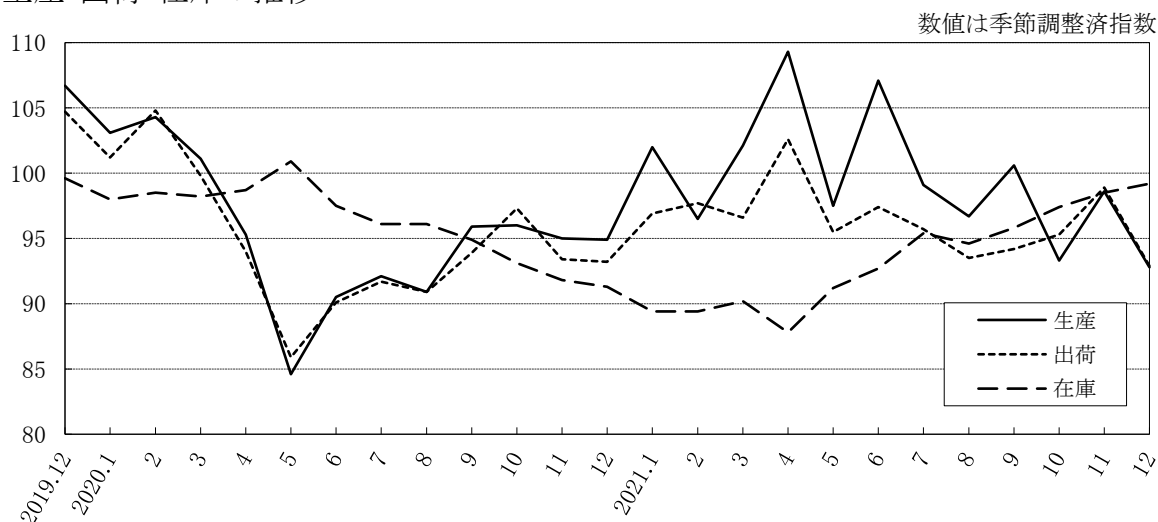
品目別にみると、鉄鋼切断品、蛍光ランプ等が上昇した。

また、前年同月比(原指数)は、8.7%と4か月連続の上昇となった。

2015年=100

区 分		季節調整済指数		原 指 数	
			前月比(%)		前年同月比(%)
生 産	2021年 11月	98.6	5.7	100.0	3.7
	2021年 12月	92.8	▲ 5.9	95.6	▲ 2.2
出 荷	2021年 11月	98.9	3.8	100.9	7.7
	2021年 12月	92.9	▲ 6.1	96.8	▲ 0.3
在 庫	2021年 11月	98.5	1.1	97.8	7.2
	2021年 12月	99.2	0.7	96.4	8.7

生産・出荷・在庫の推移



2 業種分類別・品目別動向(寄与度順)

(1)生産

前月比

▲ 5.9%

上昇 1業種
低下 13業種
横ばい 0業種

計 14業種

区分	業種分類	寄与度	前月比(%)	主な品目
上昇	電気・情報通信機械工業	0.505	4.7	アーク溶接機、セパレート形エアコン(室外)
	その他の上昇した品目			アンモニア【化学工業】、 一般用バルブ・コック【汎用・業務用機械工業】
低下	生産用機械工業	▲0.786	▲5.9	超硬工具、化学機械
	輸送機械工業	▲0.663	▲8.7	鉄道車両、電動アシスト自転車
	金属製品工業	▲0.505	▲6.3	作業工具、架線金物
	鉄鋼・非鉄金属工業	▲0.423	▲5.7	銅荒引線、亜鉛めつき鋼板
	食品工業	▲0.325	▲3.8	ビール・発泡酒、冷凍調理食品
	化学工業	▲0.323	▲1.7	医薬品、柔軟仕上げ剤
	窯業・土石製品工業	▲0.284	▲10.9	光学用ガラス素地、無アルカリガラス基板
	プラスチック製品工業	▲0.236	▲5.5	プラスチック製機械器具部品、プラスチック製パイプ
	その他工業	X	X	金属製家具、ステンレス製魔法瓶
	電子部品・デバイス工業	▲0.208	▲14.3	アクティブ型液晶パネル
	汎用・業務用機械工業	▲0.146	▲1.9	汎用内燃機関、分析機器
	パルプ・紙・紙加工品工業	▲0.086	▲5.8	衛生用紙
	石油・石炭製品工業	X	X	軽油、重油
その他の低下した品目			無線通信装置(除. 移動通信装置)【電気・情報通信機械工業】、 ショベル系掘削機械【生産用機械工業】	

注:業種分類、品目は寄与度順で掲載

寄与度上位10品目

区分	順位	品目	業種分類
上昇	1	アンモニア	化学工業
	2	一般用バルブ・コック	汎用・業務用機械工業
	3	アーク溶接機	電気・情報通信機械工業
	4	セパレート形エアコン(室外)	電気・情報通信機械工業
	5	非標準変圧器	電気・情報通信機械工業
	6	陸上移動通信装置	電気・情報通信機械工業
	7	開閉制御装置	電気・情報通信機械工業
	8	橋りょう	金属製品工業
	9	マシニングセンタ	生産用機械工業
	10	機械プレス	生産用機械工業
低下	1	医薬品	化学工業
	2	超硬工具	生産用機械工業
	3	無線通信装置(除. 移動通信装置)	電気・情報通信機械工業
	4	鉄道車両	輸送機械工業
	5	化学機械	生産用機械工業
	6	アクティブ型液晶パネル	電子部品・デバイス工業
	7	銅荒引線	鉄鋼・非鉄金属工業
	8	ビール・発泡酒	食品工業
	9	ショベル系掘削機械	生産用機械工業
	10	プラスチック製機械器具部品	プラスチック製品工業

(2) 出荷

前月比

▲ 6.1%

上昇 3 業種
 低下 10 業種
 横ばい 1 業種

計 14 業種

区分	業種分類	寄与度	前月比 (%)	主な品目
上昇	電気・情報通信機械工業	0.064	0.9	セパレート形エアコン(室外)、非標準変圧器
	汎用・業務用機械工業	0.051	0.8	一般用バルブ・コック、 冷凍・冷蔵ユニット(除. 輸送機械用)
	電子部品・デバイス工業	0.002	0.4	固定コンデンサ
	その他の上昇した品目			シヨベル系掘削機械【生産用機械工業】、 普通鋼H形鋼【鉄鋼・非鉄金属工業】
横ばい	その他工業	X	X	-
低下	輸送機械工業	▲1.414	▲12.4	鉄道車両、小型乗用車
	化学工業	▲0.726	▲5.8	医薬品、柔軟仕上げ剤
	生産用機械工業	▲0.644	▲5.4	超硬工具、装輪式トラクタ
	金属製品工業	▲0.489	▲5.4	飲料用アルミニウム缶、産業用アルミニウム製品
	食品工業	▲0.483	▲6.0	ビール・発泡酒、冷凍調理食品
	石油・石炭製品工業	X	X	重油、精製・混合原油
	窯業・土石製品工業	▲0.123	▲6.7	無アルカリガラス基板、生コンクリート
	プラスチック製品工業	▲0.121	▲3.1	プラスチック製機械器具部品、プラスチック製パイプ
	鉄鋼・非鉄金属工業	▲0.109	▲0.9	銅荒引線、普通鋼小形棒鋼
	パルプ・紙・紙加工品工業	▲0.051	▲3.8	段ボール原紙
その他の低下した品目			無線通信装置(除. 移動通信装置)【電気・情報通信機械工業】、 化学機械【生産用機械工業】	

注:業種分類、品目は寄与度順で掲載

(3) 在庫

前月比

0.7%

上昇 6 業種
 低下 7 業種
 横ばい 0 業種

計 13 業種

区分	業種分類	寄与度	前月比 (%)	主な品目
上昇	電気・情報通信機械工業	0.566	3.9	蛍光灯、乾電池
	その他工業	X	X	医療・衛生用ゴム製品、タフテッドカーペット
	食品工業	0.079	1.9	ハム・ソーセージ
	金属製品工業	0.071	0.7	産業用アルミニウム製品、ガスこんろ
	プラスチック製品工業	0.013	0.4	プラスチック製建材、プラスチック製日用品・雑貨
	パルプ・紙・紙加工品工業	0.007	0.4	段ボール原紙
	その他の上昇した品目			鉄鋼切断品【鉄鋼・非鉄金属工業】、 鋼半製品【鉄鋼・非鉄金属工業】
低下	石油・石炭製品工業	X	X	軽油、灯油
	輸送機械工業	▲0.247	▲12.7	電動アシスト自転車、小型乗用車
	汎用・業務用機械工業	▲0.194	▲1.7	汎用内燃機関、分析機器
	窯業・土石製品工業	▲0.189	▲13.1	安全ガラス、板ガラス
	化学工業	▲0.179	▲1.2	柔軟仕上げ剤、ビスフェノールA
	生産用機械工業	▲0.091	▲4.2	シヨベル系掘削機械
	鉄鋼・非鉄金属工業	▲0.022	▲0.1	銅荒引線、亜鉛めっき鋼板
その他の低下した品目			チョコレート【食品工業】、 セパレート形エアコン(室外)【電気・情報通信機械工業】	

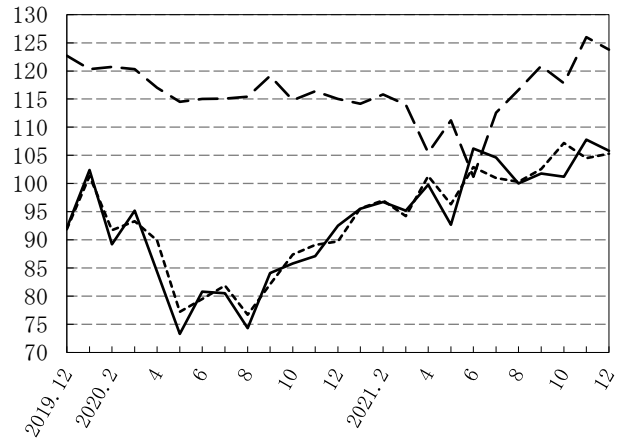
注:業種分類、品目は寄与度順で掲載

3 業種分類別の推移

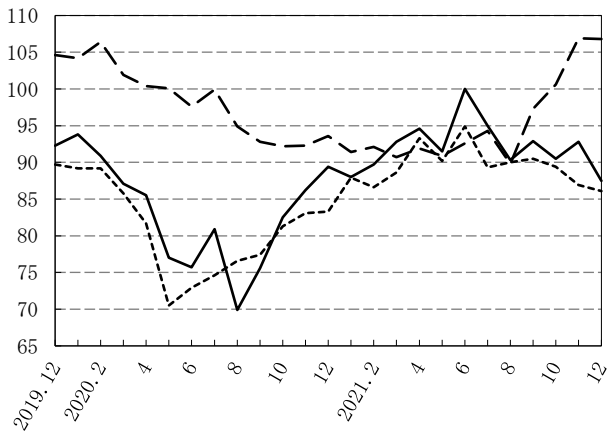
数値は季節調整済指数
2015年=100

生産 ————
出荷
在庫 - - - - -

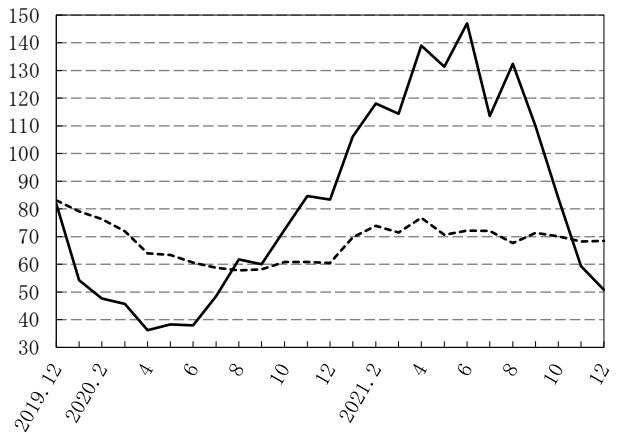
汎用・業務用機械工業



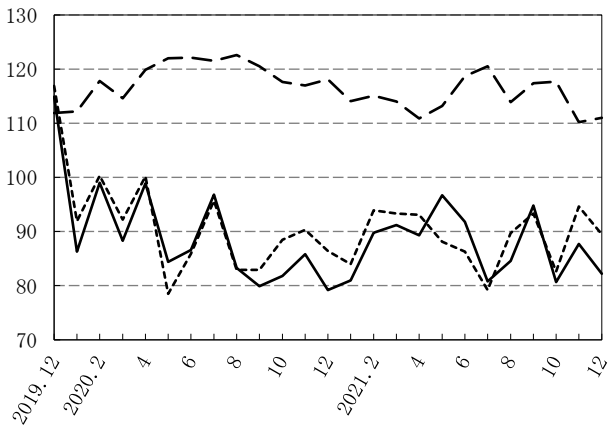
鉄鋼・非鉄金属工業



電子部品・デバイス工業



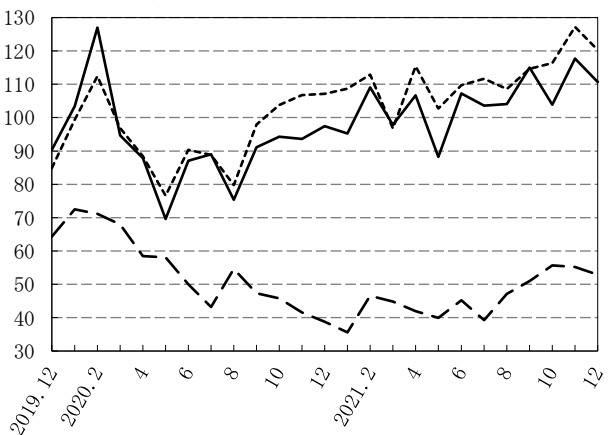
金属製品工業



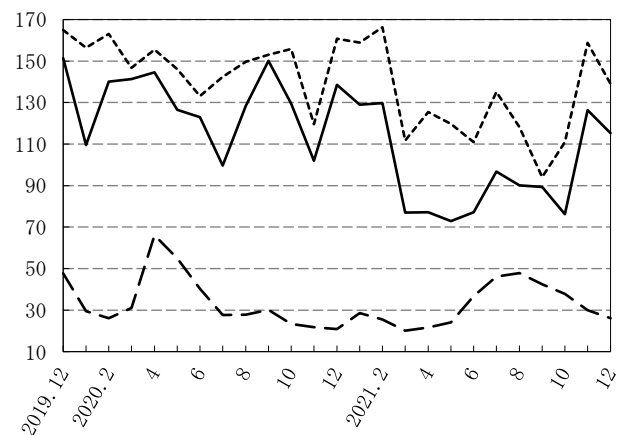
電気・情報通信機械工業



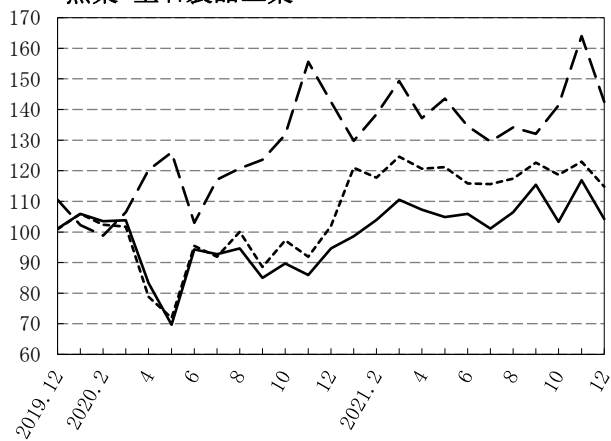
生産用機械工業



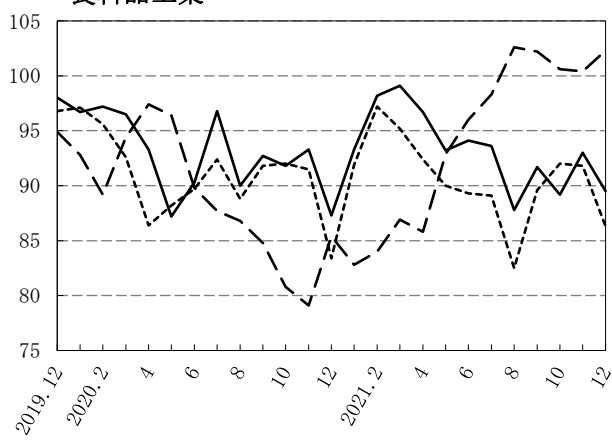
輸送機械工業



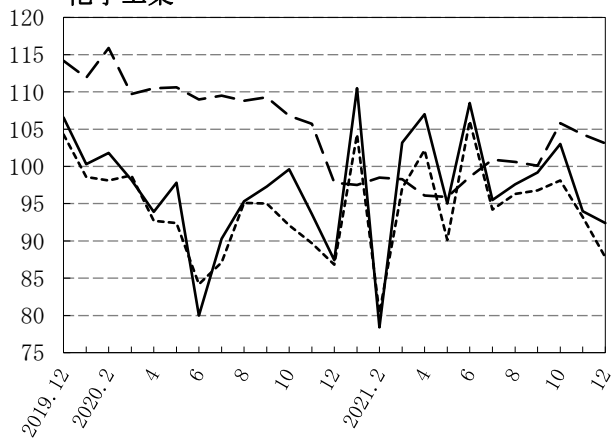
窯業・土石製品工業



食料品工業



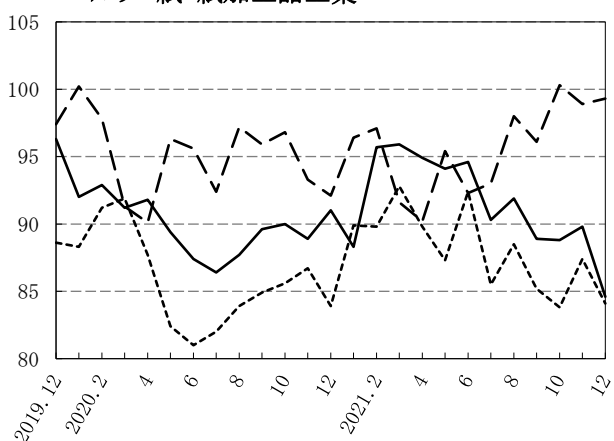
化学工業



プラスチック製品工業



パルプ・紙・紙加工品工業



注:「石油・石炭製品工業」「その他工業」は、秘匿に該当するため、掲載していません。

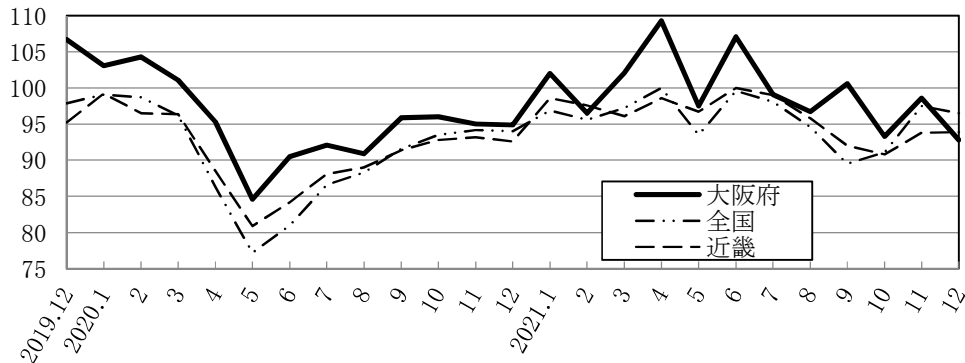
4 全国・近畿の状況(速報)

2015年=100

	大阪府		全国		近畿	
	季節調整済指数	前月比(%)	季節調整済指数	前月比(%)	季節調整済指数	前月比(%)
生産	92.8	▲5.9	96.5	▲1.0	93.9	0.1
出荷	92.9	▲6.1	95.2	▲0.1	94.7	2.0
在庫	99.2	0.7	101.2	0.5	105.4	1.3

注:「全国」は経済産業省、「近畿」は近畿経済産業局が、それぞれ公表したもの

生産指数の推移



1 基準年

基準時及びウェイト算定年は、2015年(平成27年)です。

2015年(平成27年)基準の指数値は、平成31年1月速報(2019年3月29日公表)から公表しています。

2 数値・符号

(1)掲載している指数値は、当月は速報値、前月は確報値です。

(2)本文中及び統計表等で用いる符号については、次のとおりです。

「▲」…… 負数であることを示す。「X」…… 秘匿に該当することを示す。

3 季節調整

原指数には季節変動(操業日数や決算時期による生産増減、気候や社会風習(中元、歳暮など)による需給変動など1年間でほぼ規則的に繰り返される動き)が含まれており、原指数から季節変動分を除去したものを季節調整済指数といいます。

前年同月比や年単位の動向をみる場合には原指数、前月比や足下の動向をみる場合には季節調整済指数を利用します。

4 寄与度

ある業種(品目)の増減が業種(品目)トータルでの生産指数、出荷指数、在庫指数の伸び率を何ポイント押し上げ(押し下げ)ているかを示す数値です。

$$\text{寄与度} = \frac{\text{今月のA業種(品目)の指数} - \text{前月のA業種(品目)の指数}}{\text{前月の業種(品目)トータルの指数}} \times \frac{\text{A業種(品目)のウェイト}}{\text{業種(品目)トータルのウェイト}} \times 100$$

※経済産業省生産動態統計調査など指数値の計算に利用するデータについて、

2020年の実数値が補正されたため、同年の指数値を補正しました(年間補正)。

2021年11月速報(2022年1月31日公表)から補正後の指数値を用いています。

年間補正は毎年実施しますので、2021年1月以降の指数値も今後変わることがあります。

▼詳細な統計データや工業指数については、大阪府ホームページをご覧ください。

大阪府ホームページ「大阪府工業指数」 <http://www.pref.osaka.lg.jp/toukei/iip/>

▼本資料についての問合せは下記へお願いします。

大阪府総務部統計課 情報企画グループ 工業指数担当 TEL:06(6210)9195(直通)