

大阪府工業指数2020年8月【速報】

毎月の生産・出荷・在庫の推移

1 概況

(1) 生産指数…92.7 前月比▲3.8% 2か月ぶりの低下(季節調整済指数)

業種別にみると、化学工業、金属製品工業など9業種が低下し、輸送機械工業、電気・情報通信機械工業など5業種が上昇した。

品目別にみると、医薬品、橋りょう等が低下した。

また、前年同月比(原指数)は、▲13.0%と6か月連続の低下となった。

(2) 出荷指数…90.4 前月比▲3.9% 3か月ぶりの低下(季節調整済指数)

業種別にみると、金属製品工業、生産用機械工業など8業種が低下し、輸送機械工業、電気・情報通信機械工業など6業種が上昇した。

品目別にみると、鉄道車両、医薬品等が低下した。

また、前年同月比(原指数)は、▲15.9%と8か月連続の低下となった。

(3) 在庫指数…96.4 前月比0.6% 3か月ぶりの上昇(季節調整済指数)

業種別にみると、石油・石炭製品工業、生産用機械工業など10業種が上昇し、鉄鋼・非鉄金属工業、輸送機械工業など3業種が低下した。

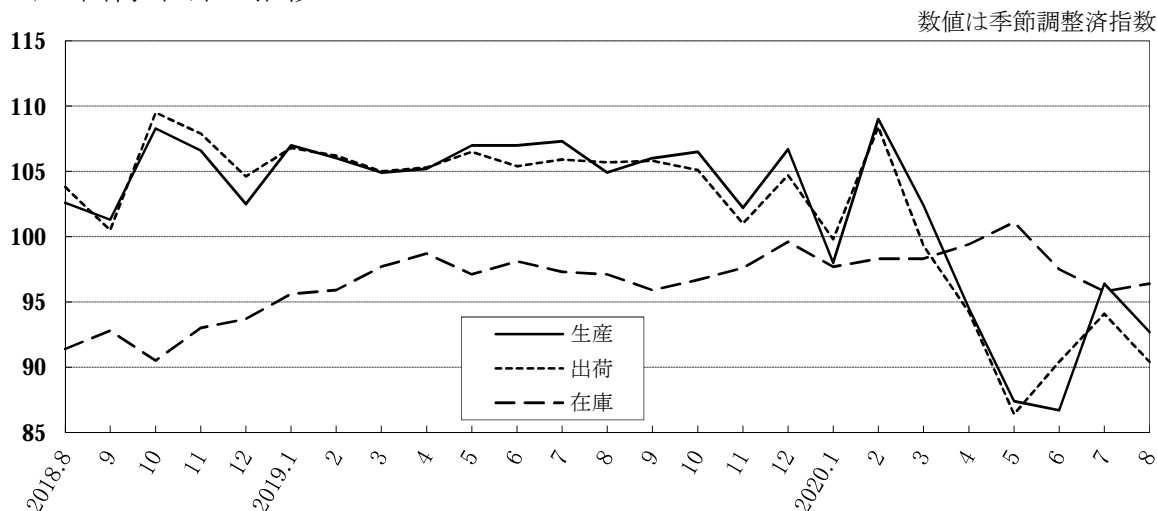
品目別にみると、灯油、セパレート形エアコン(室外)等が上昇した。

また、前年同月比(原指数)は、▲0.7%と3か月連続の低下となった。

2015年=100

区 分		季節調整済指数		原 指 数	
			前月比(%)		前年同月比(%)
生 産	2020年7月	96.4	11.2	99.3	▲ 11.2
	2020年8月	92.7	▲ 3.8	84.2	▲ 13.0
出 荷	2020年7月	94.1	4.1	97.1	▲ 12.1
	2020年8月	90.4	▲ 3.9	83.0	▲ 15.9
在 庫	2020年7月	95.8	▲ 1.7	97.0	▲ 1.5
	2020年8月	96.4	0.6	96.9	▲ 0.7

生産・出荷・在庫の推移



2 業種分類別・品目別動向(寄与度順)

(1)生産 前月比 ▲ 3.8% 上昇 5業種
 低下 9業種
 横ばい 0業種 計 14業種

区分	業種分類	寄与度	前月比 (%)	主な品目
上昇	輸送機械工業	2.627	46.5	鉄道車両部品、小型乗用車
	電気・情報通信機械工業	2.184	16.5	無線通信装置(除. 移動通信装置)、セパレート形エアコン(室外)
	電子部品・デバイス工業	0.499	40.9	アクティブ型液晶パネル
	窯業・土石製品工業	0.082	3.9	生コンクリート、光学用ガラス素地
	パルプ・紙・紙加工品工業	0.048	3.3	段ボール原紙
	その他の上昇した品目			
低下	化学工業	▲4.012	▲16.4	医薬品、酸化エチレン
	金属製品工業	▲1.822	▲18.5	橋りょう、水門
	生産用機械工業	▲0.999	▲10.2	超硬工具、繊維機械
	鉄鋼・非鉄金属工業	▲0.801	▲12.2	亜鉛めっき鋼板、鋼半製品
	食料品工業	▲0.523	▲5.7	ビール・発泡酒、食用油脂
	汎用・業務用機械工業	▲0.247	▲4.1	ポンプ、軸受
	石油・石炭製品工業	▲0.018	▲1.3	アスファルト、ガソリン
	その他工業	▲0.015	▲0.3	ニット製繊維製品(下着・補整着・寝着類・靴下)、金属製家具
	プラスチック製品工業	▲0.010	▲0.3	プラスチック製容器(中空成形)、プラスチック製フィルム・シート
	その他の低下した品目			

注:業種分類、品目は寄与度順で掲載

寄与度上位10品目

区分	順位	品目	業種分類
上昇	1	鉄道車両部品	輸送機械工業
	2	無線通信装置(除. 移動通信装置)	電気・情報通信機械工業
	3	アクティブ型液晶パネル	電子部品・デバイス工業
	4	合成アセトン	化学工業
	5	マシニングセンタ	生産用機械工業
	6	産業用アルミニウム製品	金属製品工業
	7	酢酸ビニルモノマー	化学工業
	8	シヨベル系掘削機械	生産用機械工業
	9	ゴムベルト	その他工業
	10	ポリプロピレン	化学工業
低下	1	医薬品	化学工業
	2	橋りょう	金属製品工業
	3	鉄道車両	輸送機械工業
	4	超硬工具	生産用機械工業
	5	水門	金属製品工業
	6	飲料用アルミニウム缶	金属製品工業
	7	亜鉛めっき鋼板	鉄鋼・非鉄金属工業
	8	非標準変圧器	電気・情報通信機械工業
	9	ビール・発泡酒	食料品工業
	10	ポンプ	汎用・業務用機械工業

(2)出荷

前月比

▲ 3.9%

上昇 6 業種
 低下 8 業種
 横ばい 0 業種

計 14 業種

区分	業種分類	寄与度	前月比 (%)	主な品目
上昇	輸送機械工業	1.154	11.5	鉄道車両部品、小型乗用車
	電気・情報通信機械工業	0.533	5.8	無線通信装置(除. 移動通信装置)、アーク溶接機
	鉄鋼・非鉄金属工業	0.171	1.6	銅荒引線、特殊鋼磨棒鋼・線類
	窯業・土石製品工業	0.147	10.1	生コンクリート、無アルカリガラス基板
	パルプ・紙・紙加工品工業	0.042	3.2	段ボール原紙
	電子部品・デバイス工業	0.014	3.6	電子回路基板
	その他の上昇した品目			
低下	金属製品工業	▲2.115	▲19.7	橋りょう、水門
	生産用機械工業	▲1.049	▲12.0	超硬工具、金属工作専用機
	化学工業	▲1.018	▲6.9	医薬品、エチレングリコール
	石油・石炭製品工業	▲0.528	▲5.1	ガソリン、重油
	食料品工業	▲0.480	▲5.6	ビール・発泡酒、新ジャンルビール
	汎用・業務用機械工業	▲0.457	▲8.3	ポンプ、軸受
	プラスチック製品工業	▲0.228	▲5.6	プラスチック製容器(中空成形)、プラスチック製フィルム・シート
	その他工業	▲0.165	▲3.2	ニット製繊維製品(下着・補整着・寝着類・靴下)、ステンレス製魔法瓶
	その他の低下した品目			

注:業種分類、品目は寄与度順で掲載

(3)在庫

前月比

0.6%

上昇 10 業種
 低下 3 業種
 横ばい 0 業種

計 13 業種

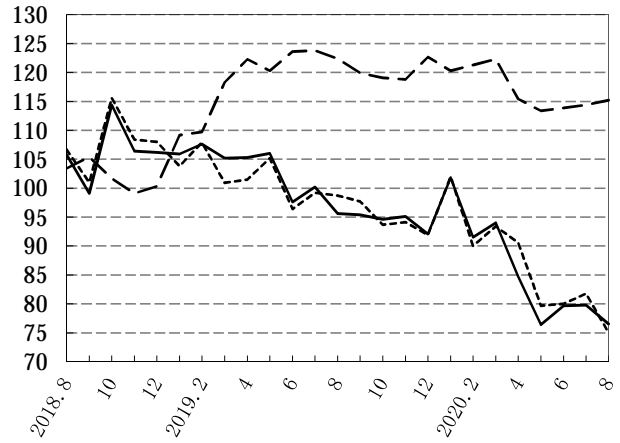
区分	業種分類	寄与度	前月比 (%)	主な品目
上昇	石油・石炭製品工業	0.471	11.8	灯油、軽油
	生産用機械工業	0.448	25.3	マシニングセンタ
	金属製品工業	0.275	2.5	産業用アルミニウム製品、飲料用アルミニウム缶
	プラスチック製品工業	0.240	7.2	プラスチック製フィルム・シート
	電気・情報通信機械工業	0.139	1.0	セパレート形エアコン(室外)、電気冷蔵庫
	パルプ・紙・紙加工品工業	0.109	6.6	段ボール原紙
	汎用・業務用機械工業	0.072	0.7	軸受、ファンコイルユニット
	その他工業	0.015	0.2	医療・衛生用ゴム製品、繊維板・パーティクルボード
	窯業・土石製品工業	0.014	1.4	光学用ガラス素地、ファインセラミックス(構造材)
	食料品工業	0.009	0.2	ハム・ソーセージ
	その他の上昇した品目			
低下	鉄鋼・非鉄金属工業	▲1.017	▲4.4	普通鋼H形鋼、鋼半製品
	輸送機械工業	▲0.020	▲1.1	完成自転車
	化学工業	▲0.015	▲0.1	フェノール、溶剤系合成樹脂塗料
	その他の低下した品目			

注:業種分類、品目は寄与度順で掲載

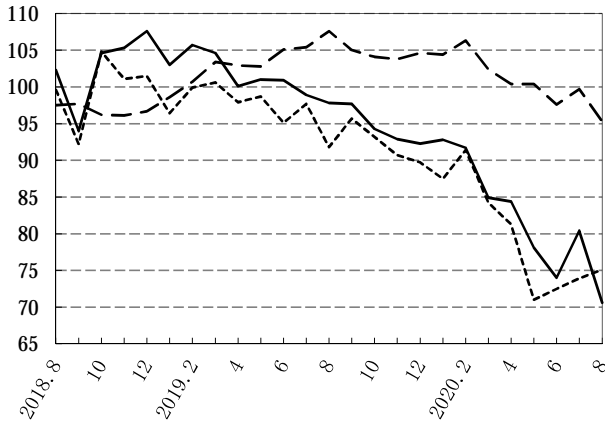
3 業種分類別の推移

数値は季節調整済指数
2015年=100
 生産 ————
 出荷
 在庫 - - - - -

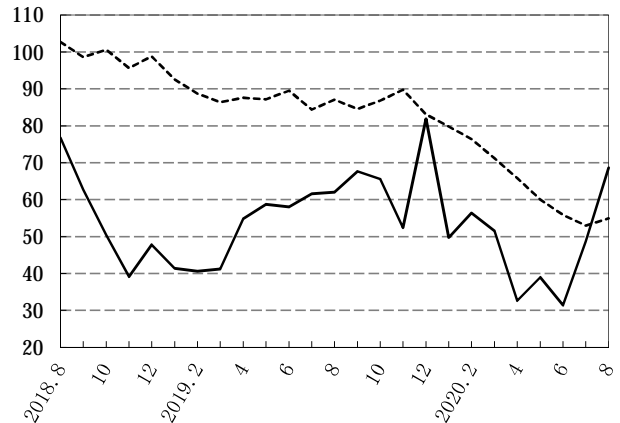
汎用・業務用機械工業



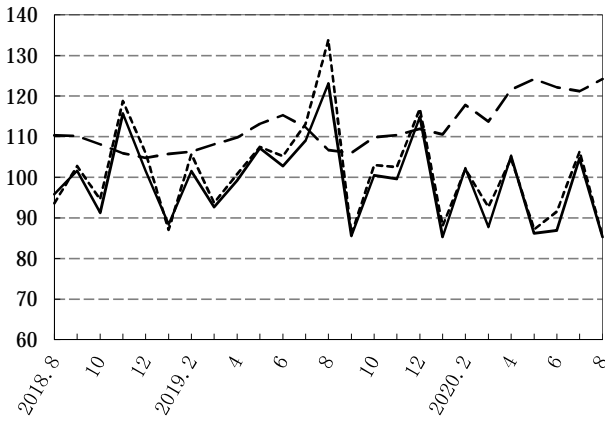
鉄鋼・非鉄金属工業



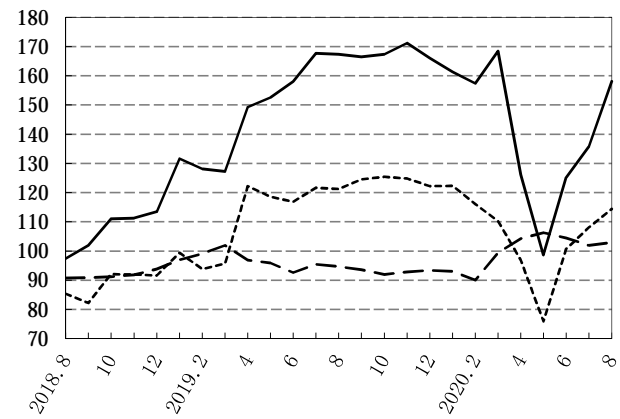
電子部品・デバイス工業



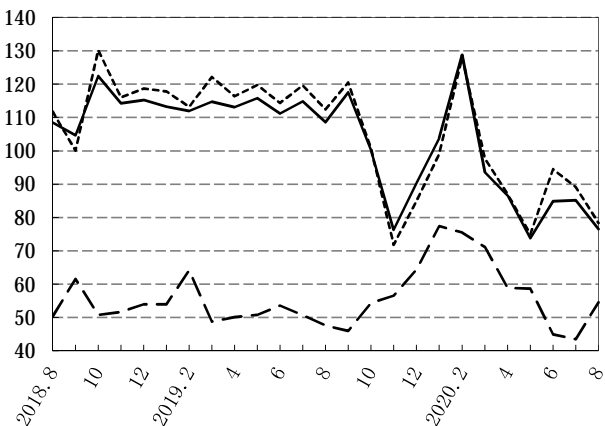
金属製品工業



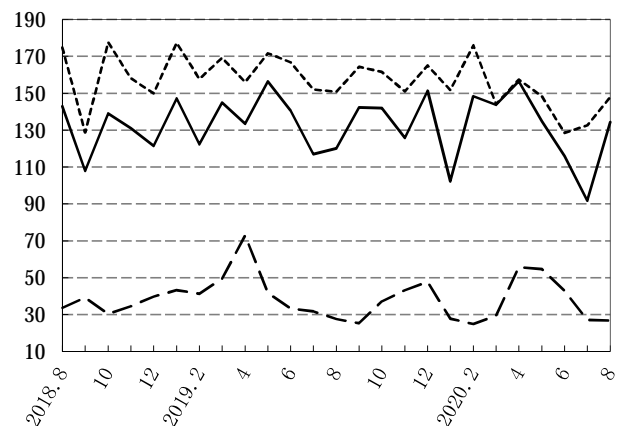
電気・情報通信機械工業



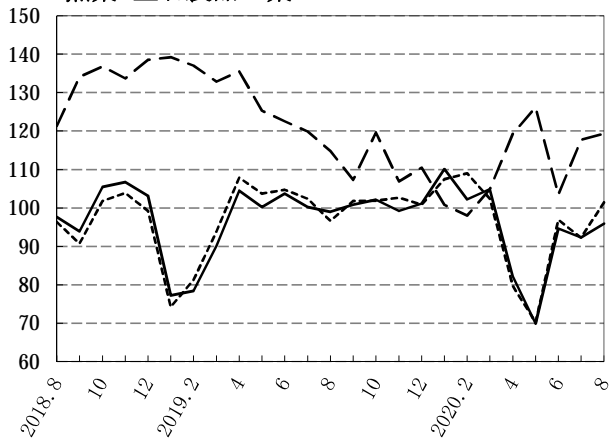
生産用機械工業



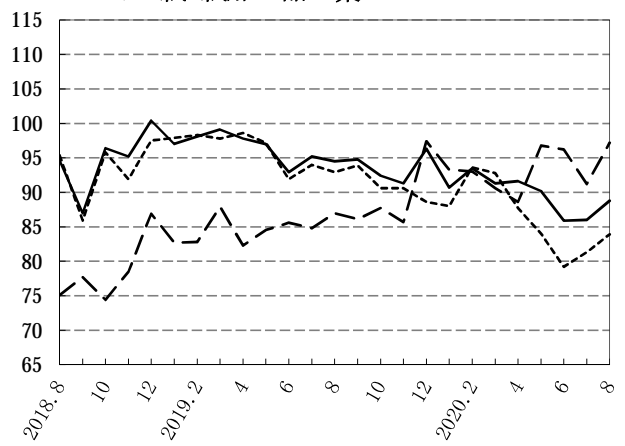
輸送機械工業



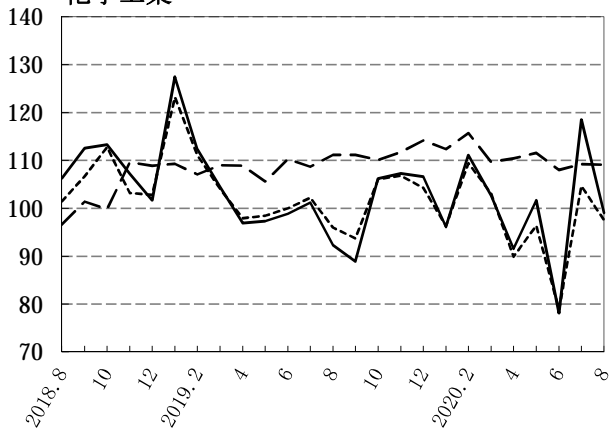
窯業・土石製品工業



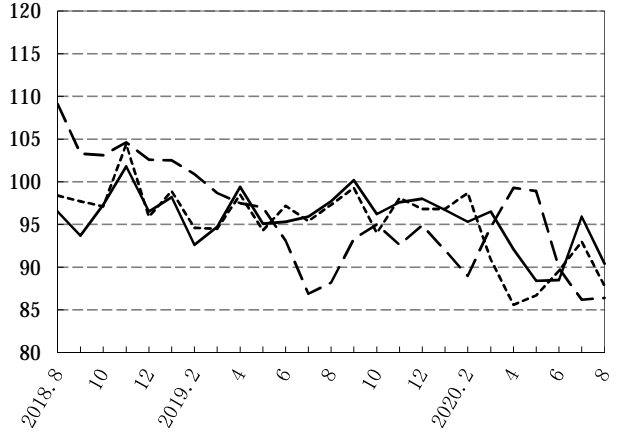
パルプ・紙・紙加工品工業



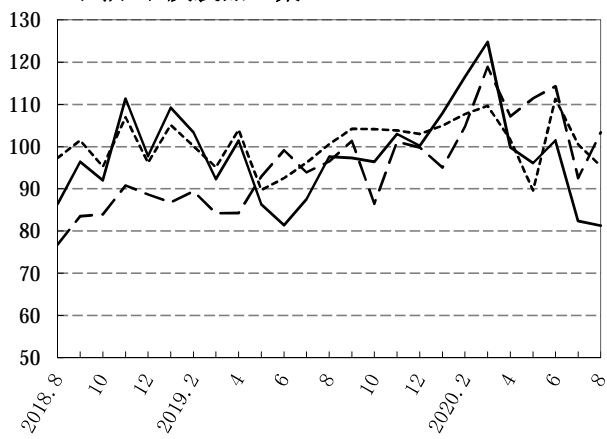
化学工業



食料品工業



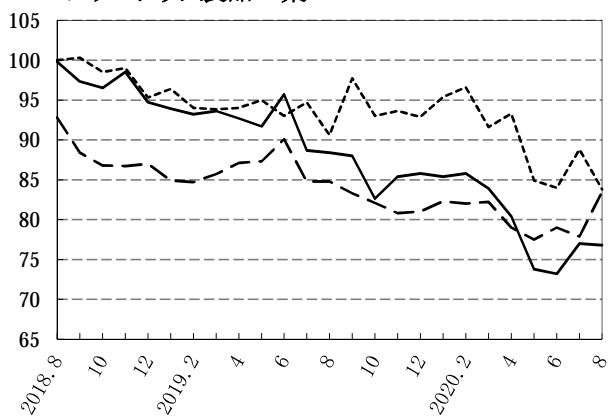
石油・石炭製品工業



その他工業



プラスチック製品工業



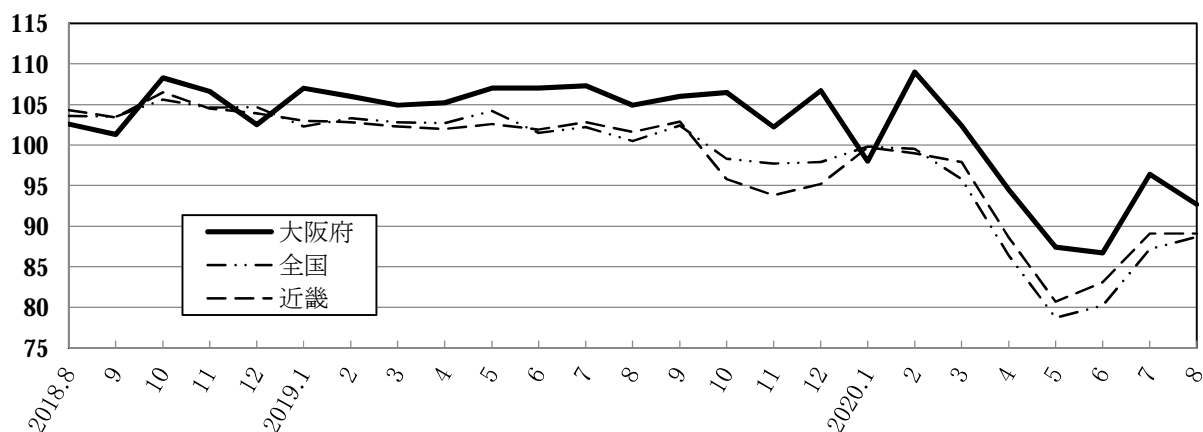
4 全国・近畿の状況(速報)

2015年=100

	大阪府		全国		近畿	
	季節調整済指数	前月比(%)	季節調整済指数	前月比(%)	季節調整済指数	前月比(%)
生産	92.7	▲ 3.8	88.7	1.7	89.1	0.0
出荷	90.4	▲ 3.9	87.6	2.1	88.3	▲ 1.0
在庫	96.4	0.6	97.9	▲ 1.4	96.2	▲ 2.1

注:「全国」は経済産業省、「近畿」は近畿経済産業局が、それぞれ公表したもの

生産指数の推移



1 基準年

基準時及びウェイト算定年は、**2015年(平成27年)**です。

2015年(平成27年)基準の指数値は、平成**31年**1月速報(**2019年3月29日**公表)から公表しています。

2 数値・符号

(1)掲載している指数値は、当月は速報値、前月は確報値です。

(2)本文中で用いている「▲」については負数であることを示しています。

3 年間補正

毎月の確報値の公表後、月別の実数値(経済産業省生産動態統計調査などの指数値の計算に利用するデータ)が補正されたため、**2019年**の年間補正を行いました。

年間補正後の指数値は、**2020年**6月速報(**2020年8月31日**公表)から公表しています。

詳細な統計データや工業指数については、大阪府ホームページをご覧ください。

▼大阪府ホームページ「大阪府工業指数 統計データ(Excelファイル)」

<http://www.pref.osaka.lg.jp/toukei/iip/iip-xlsindex.html>

▼大阪府ホームページ「大阪府工業指数 工業指数について」

<http://www.pref.osaka.lg.jp/toukei/iip/iip-chuui.html>

本資料についてのお問い合わせは下記へお願いします。

大阪府総務部統計課 情報企画グループ

工業指数担当

TEL:06(6210)9195(直通)