

# 大阪府工業指数2020年1月【速報】

## 毎月の生産・出荷・在庫の推移

### 1 概況

#### (1) 生産指数...98.8 前月比 7.5% 2か月ぶりの低下(季節調整済指数)

業種別にみると、金属製品工業、輸送機械工業など8業種が低下し、生産用機械工業、汎用・業務用機械工業など6業種が上昇した。

品目別にみると、鉄道車両部品、橋りょう等が低下した。

また、前年同月比(原指数)は、8.2%と2か月ぶりの低下となった。

#### (2) 出荷指数...100.9 前月比 3.0% 2か月ぶりの低下(季節調整済指数)

業種別にみると、金属製品工業、化学工業など8業種が低下し、生産用機械工業、汎用・業務用機械工業など6業種が上昇した。

品目別にみると、橋りょう、鉄道車両部品等が低下した。

また、前年同月比(原指数)は、5.9%と2か月ぶりの低下となった。

#### (3) 在庫指数...99.9 前月比 0.6% 3か月連続の上昇(季節調整済指数)

業種別にみると、輸送機械工業、生産用機械工業など5業種が上昇し、石油・石炭製品工業、化学工業など8業種が低下した。

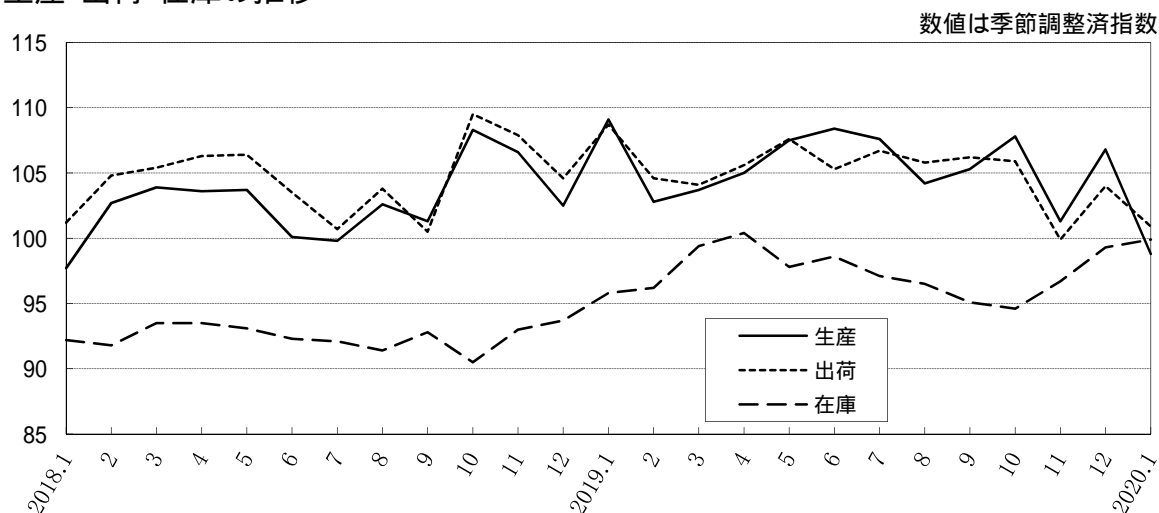
品目別にみると、ショベル系掘削機械、軽乗用車等が上昇した。

また、前年同月比(原指数)は、4.3%と15か月連続の上昇となった。

2015年 = 100

区 分		季節調整済指数		原 指 数	
			前月比(%)		前年同月比(%)
生 産	2019年12月	106.8	5.4	109.4	7.0
	2020年1月	98.8	7.5	94.6	8.2
出 荷	2019年12月	104.0	4.1	107.2	2.5
	2020年1月	100.9	3.0	96.2	5.9
在 庫	2019年12月	99.3	2.7	97.6	6.0
	2020年1月	99.9	0.6	100.4	4.3

### 生産・出荷・在庫の推移



## 2 業種分類別・品目別動向(寄与度順)

(1)生産 前月比 7.5% 上昇 6業種  
 低下 8業種  
 横ばい 0業種 計 14業種

区分	業種分類	寄与度	前月比(%)	主な品目
低下	金属製品工業	3.789	35.9	橋りょう、超硬チップ
	輸送機械工業	2.983	33.9	鉄道車両部品、駆動伝導・操縦装置部品
	化学工業	2.221	10.9	医薬品、溶剤系合成樹脂塗料
	電子部品・デバイス工業	0.908	47.0	アクティブ型液晶パネル
	パルプ・紙・紙加工品工業	0.100	6.7	段ボール原紙
	その他工業	0.062	1.1	マーキングペン、ステンレス製魔法瓶
	食料品工業	0.060	0.7	新ジャンルビール、チョコレート
	プラスチック製品工業	0.052	1.3	プラスチック製フィルム・シート プラスチック製日用品・雑貨
	その他の低下した品目			
上昇	生産用機械工業	1.410	15.7	ショベル系掘削機械、金属工作専用機
	汎用・業務用機械工業	0.710	11.5	汎用内燃機関、一般用バルブ・コック
	電気・情報通信機械工業	0.422	3.0	開閉制御装置、陸上移動通信装置
	石油・石炭製品工業	0.159	10.4	アスファルト、ガソリン
	窯業・土石製品工業	0.066	3.2	ファインセラミックス(構造材)、生コンクリート
	鉄鋼・非鉄金属工業	0.059	0.9	アルミニウムはく、銅荒引線
	その他の上昇した品目			

### 寄与度上位10品目

区分	順位	品目	業種分類
低下	1	鉄道車両部品	輸送機械工業
	2	橋りょう	金属製品工業
	3	医薬品	化学工業
	4	無線通信装置(除・移動通信装置)	電気・情報通信機械工業
	5	アクティブ型液晶パネル	電子部品・デバイス工業
	6	化学機械	生産用機械工業
	7	アーク溶接機	電気・情報通信機械工業
	8	フラットパネル・ディスプレイ製造装置	生産用機械工業
	9	新ジャンルビール	食料品工業
	10	超硬チップ	金属製品工業
上昇	1	ショベル系掘削機械	生産用機械工業
	2	鉄道車両	輸送機械工業
	3	化粧品	化学工業
	4	アンモニア	化学工業
	5	金属工作専用機	生産用機械工業
	6	プラスチック製容器(中空成形)	プラスチック製品工業
	7	プレス用金型	生産用機械工業
	8	開閉制御装置	電気・情報通信機械工業
	9	汎用内燃機関	汎用・業務用機械工業
	10	一般用バルブ・コック	汎用・業務用機械工業

## (2) 出荷

前月比

3.0%

上昇 6 業種  
 低下 8 業種  
 横ばい 0 業種

計 14 業種

区分	業種分類	寄与度	前月比 (%)	主な品目
低下	金属製品工業	4.365	36.7	橋りょう、飲料用アルミニウム缶
	化学工業	1.023	7.5	医薬品、ビスフェノールA
	輸送機械工業	0.560	5.0	鉄道車両部品、完成自転車
	鉄鋼・非鉄金属工業	0.245	2.1	普通鋼H形鋼、普通鋼小形棒鋼
	その他工業	0.163	3.0	マーキングペン、ステンレス製魔法瓶
	電子部品・デバイス工業	0.028	5.1	通信・電子装置用スイッチ
	食料品工業	0.025	0.3	新ジャンルビール、ビール・発泡酒
	パルプ・紙・紙加工品工業	0.004	0.3	紙器用板紙
	その他の低下した品目			無線通信装置(除. 移動通信装置)【電気・情報】 化学機械【生産用】
上昇	生産用機械工業	1.331	18.5	ショベル系掘削機械、装輪式トラクタ
	汎用・業務用機械工業	0.542	9.7	一般用パルプ・コック、汎用内燃機関
	石油・石炭製品工業	0.431	4.5	ガソリン、軽油
	電気・情報通信機械工業	0.367	4.0	開閉制御装置、非標準変圧器
	プラスチック製品工業	0.136	3.6	プラスチック製容器(中空成形) プラスチック製機械器具部品
	窯業・土石製品工業	0.019	1.3	光学用ガラス素地、生コンクリート
		その他の上昇した品目		

## (3) 在庫

前月比

0.6%

上昇 5 業種  
 低下 8 業種  
 横ばい 0 業種

計 13 業種

区分	業種分類	寄与度	前月比 (%)	主な品目
上昇	輸送機械工業	0.735	23.9	軽乗用車
	生産用機械工業	0.605	23.8	ショベル系掘削機械
	鉄鋼・非鉄金属工業	0.201	0.9	銅荒引線、普通鋼鋼矢板
	電気・情報通信機械工業	0.134	1.1	乾電池、セパレート形エアコン(室外)
	プラスチック製品工業	0.021	0.6	プラスチック製パイプ、プラスチック製継手
		その他の上昇した品目		
低下	石油・石炭製品工業	0.384	9.0	灯油、軽油
	化学工業	0.310	1.8	石けん類、溶剤系合成樹脂塗料
	その他工業	0.145	2.0	タフテッドカーペット、工業用ゴム製品
	食料品工業	0.103	2.6	食用油脂
	金属製品工業	0.097	1.0	産業用アルミニウム製品、超硬チップ
	パルプ・紙・紙加工品工業	0.089	5.2	段ボール原紙
	窯業・土石製品工業	0.075	7.8	安全ガラス、空洞コンクリートブロック
	汎用・業務用機械工業	0.052	0.5	汎用内燃機関、精密測定機
	その他の低下した品目			LED器具(除. 自動車用)【電気・情報】 蛍光灯【電気・情報】

注:業種分類、品目については、指数の上昇と低下した寄与度順で掲載

### 3 業種分類別の推移

数値は季節調整済指数  
2015年 = 100

生産 ————  
出荷 .....  
在庫 - - - - -

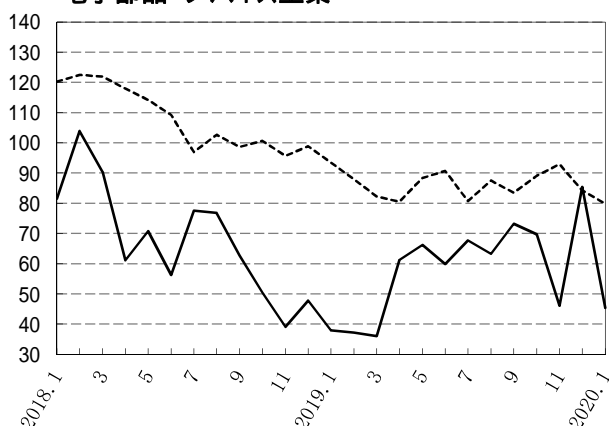
汎用・業務用機械工業



鉄鋼・非鉄金属工業



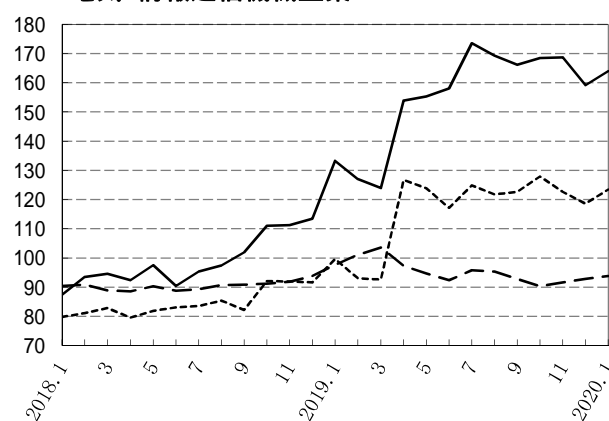
電子部品・デバイス工業



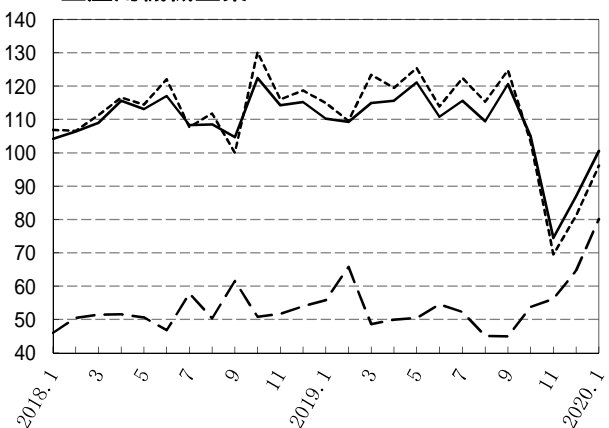
金属製品工業



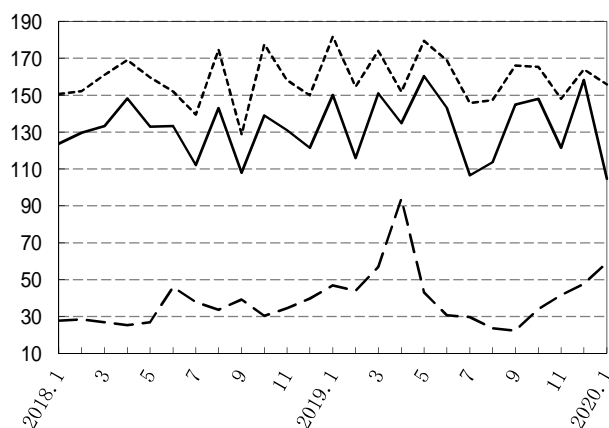
電気・情報通信機械工業



生産用機械工業



輸送機械工業



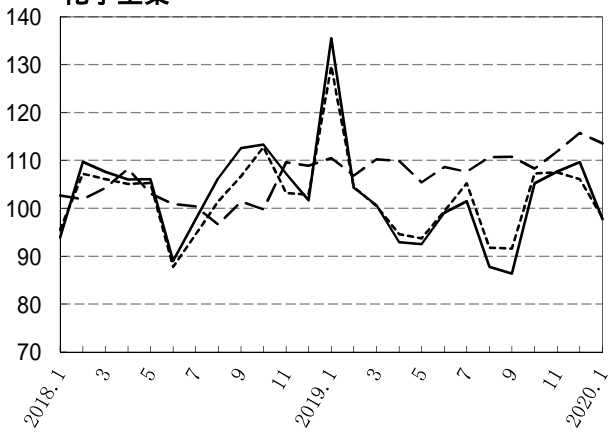
窯業・土石製品工業



パルプ・紙・紙加工品工業



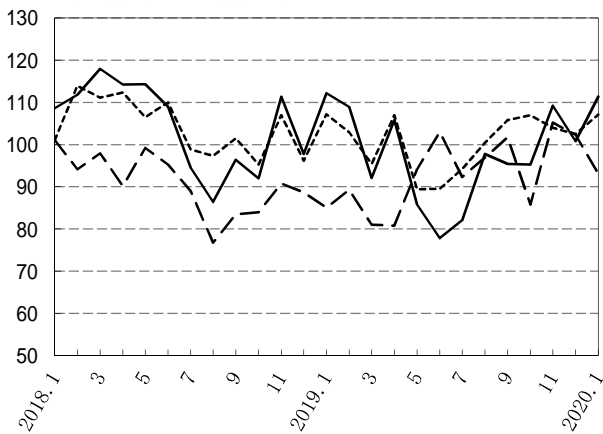
化学工業



食料品工業



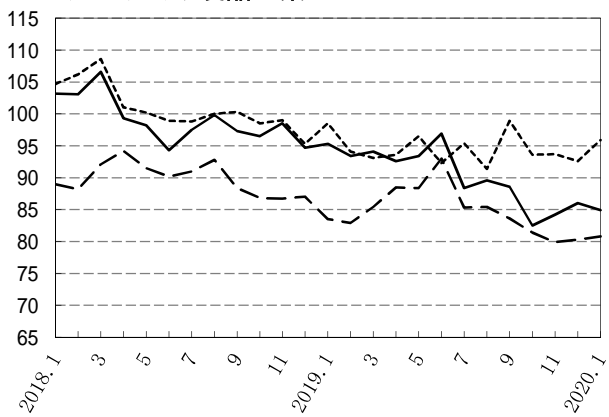
石油・石炭製品工業



その他工業



プラスチック製品工業



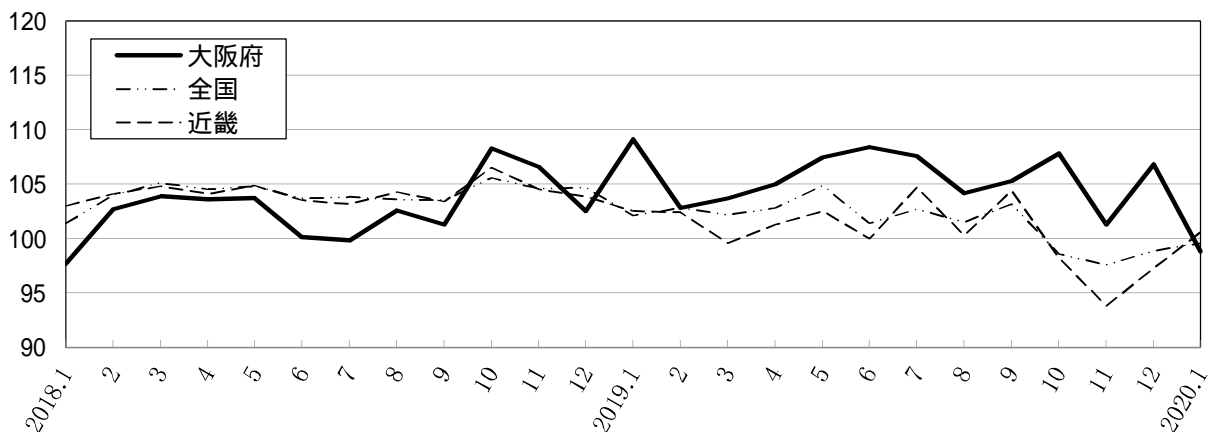
## 4 全国・近畿の状況(速報)

2015年=100

	大阪府		全国		近畿	
	季節調整済指数	前月比(%)	季節調整済指数	前月比(%)	季節調整済指数	前月比(%)
生産	98.8	7.5	99.6	0.8	100.6	3.2
出荷	100.9	3.0	96.9	0.2	98.5	0.9
在庫	99.9	0.6	105.8	1.5	103.9	0.7

注:「全国」は経済産業省、「近畿」は近畿経済産業局が、それぞれ公表したもの

### 生産指数の推移



#### 1 基準改定

指数の基準時及びウェイト算定年次を、2010年(平成22年)から2015年(平成27年)に改定しました。基準改定後の指数値は、平成31年1月速報(2019年3月29日公表)から公表しています。

#### 2 数値・符号

- (1)掲載している指数値は、当月は速報値、前月は確報値です。
- (2)本文中で用いている「**▼**」については負数であることを示しています。

#### 3 年間補正

毎月の確報値の公表後、月別の実数値(経済産業省生産動態統計調査などの指数値の計算に利用するデータ)が補正されたため、2018年の年間補正を行いました。年間補正後の指数値は、2019年8月速報(2019年10月31日公表)から公表しています。なお、2019年1月以降の指数値については、2019年の年間補正により、変更される場合があります。

詳細な統計データや工業指数については、大阪府ホームページをご覧ください。  
 大阪府ホームページ「大阪府工業指数 統計データ(Excelファイル)」  
<http://www.pref.osaka.lg.jp/toukei/iip/iip-xlsindex.html>  
 大阪府ホームページ「大阪府工業指数 工業指数について」  
<http://www.pref.osaka.lg.jp/toukei/iip/iip-chuui.html>

本資料についてのお問い合わせは下記へお願いします。  
 大阪府総務部統計課 商工業動態グループ  
 工業指数担当  
 TEL:06(6210)9209(直通)