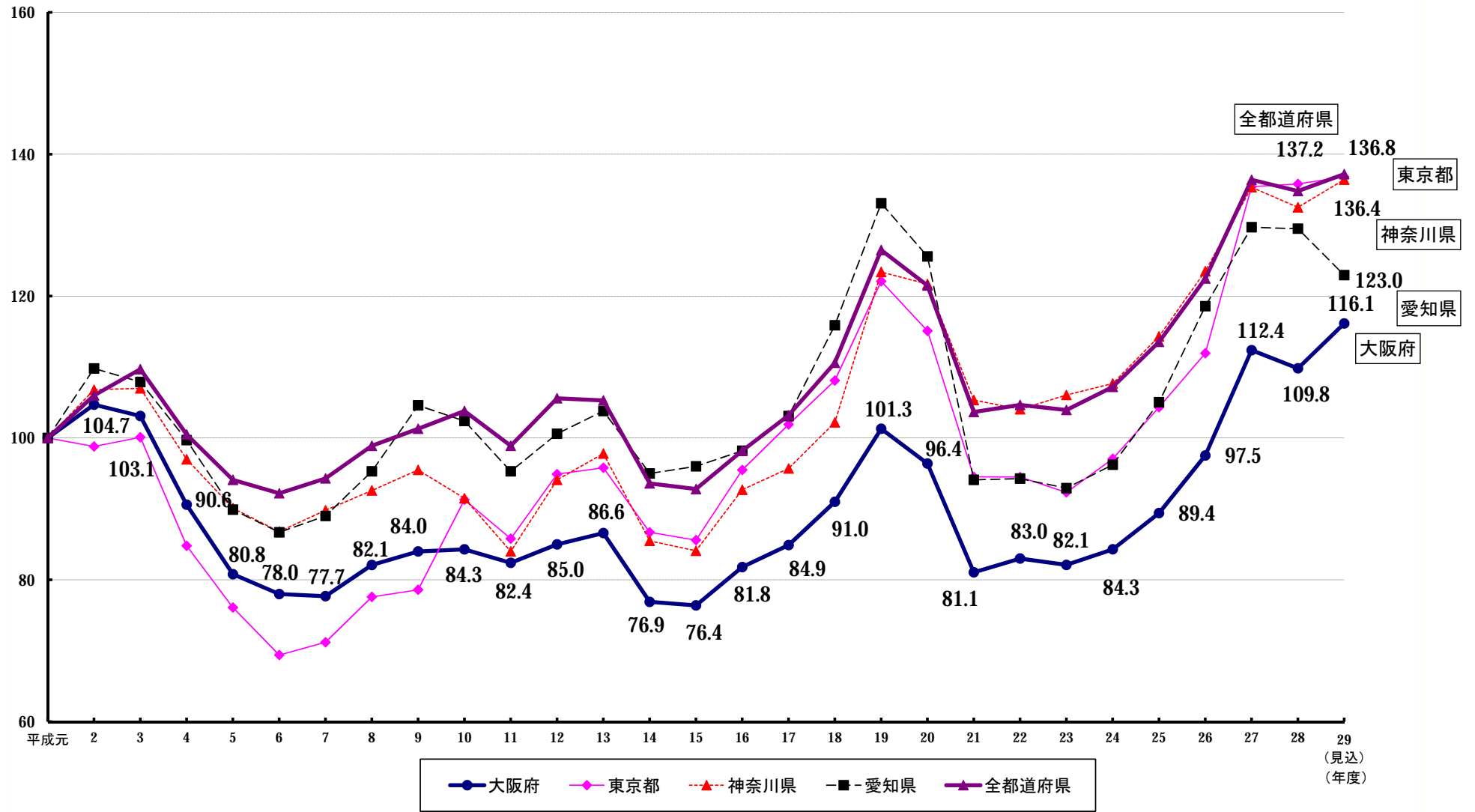


主要都府県の税収等の推移（決算）②（税収総額+地方法人特別譲与税）（平成元年度の税収を基準＝100）



(注1) 平成19年度に3兆円規模の所得税から個人住民税への税源移譲が行われた。

(注2) 平成26年度より地方消費税の税率が1%から1.7%へ上げられた。

主要都府県の税収の推移（決算）③〔法人二税+地方法人特別譲与税〕（平成元年度の税収を基準=100）

