

しゅるい 種類	B
じゅけんばんごう 受験番号	
なまえ 名前	

れいわ ねん がつにゆうこう  
令和6年 4月入校

おおさか ふりつきたおおさかこうとうしよくぎょう ぎじゅつせんもんこう  
大阪府立北大阪高等職業技術専門学校

ワークトレーニング科

にゆうこうせんこう しけんもんだい  
入校選考試験問題

ちゅうい  
(注意)

1. 試験時間は45分です。
2. 試験開始の合図があるまで問題用紙を開かないでください。
3. 試験終了後、この問題用紙は答案用紙とともに提出してください。
4. 答案用紙記入にあたり、下記の点にご注意ください。
  - (1) 答案は、全て答案用紙に記入してください。  
(2つ以上記入した場合は、不正解とします。)
  - (2) 答案用紙のア～オの中から1つ選んで、良い例のように黒鉛筆(2B以上)でぬりつぶしてください。
  - (3) 答案の訂正は消しゴムできれいに消し、消しくずを残さないようにしてください。
  - (4) 答案用紙を汚したり、折り曲げたりしないようにしてください。

【アを答案とする記入方法】					
---------------	---	---	---	---	---

よい例



わるい例



こくご  
国語 B

1 ①～⑤は、線部の読みをア～オから選びなさい。また、⑥～⑩は、線部のひらがなを漢字で書く時、正しいものをア～オから選びなさい。

① かずが多い

ア	はやい	イ	おおい	ウ	すくない
エ	たかい	オ	よい		

② 計算をする

ア	かけざん	イ	よさん	ウ	わりざん
エ	けいさん	オ	ひっさん		

③ たくさんの種類

ア	しなもの	イ	しゅじゅ	ウ	しゅみ
エ	たねいも	オ	しゅるい		

④ 記録をつける

ア	きそく	イ	きじ	ウ	きろく
エ	きちょう	オ	しるし		

⑤ 正しい法律

ア	おこない	イ	ほうりつ	ウ	ほうそう
エ	しんそう	オ	ほうしん		

⑥ もうすぐひるです

ア 広            イ 夜            ウ 朝            エ 昼            オ 引

⑦ けつまつを<sup>み</sup>見る

ア 結末            イ 決松            ウ 欠末            エ 結待            オ 決待

⑧ きょうりょくしてください

ア 清力            イ 注力            ウ 協力            エ 共労            オ 教力

⑨ はんせい<sup>かい</sup>会をおこないます

ア 半正            イ 反省            ウ 番政            エ 坂成            オ 反整

⑩ <sup>すく</sup>少ないしげん

ア 資源            イ 仕現            ウ 紙元            エ 志限            オ 試験

2 ①は、ローマ字の<sup>じ</sup>正しい<sup>ただ</sup>読み方<sup>よ</sup>をア～オから<sup>えら</sup>選びなさい。②及び③は、<sup>およ</sup>言葉を<sup>ことば</sup>正しく<sup>ただ</sup>ローマ字<sup>じ</sup>で<sup>か</sup>書いてあるものをア～オから<sup>えら</sup>選びなさい。

① henka

ア ほんけ            イ へんか            ウ へいか            エ ほんか            オ へんじ

② なっとう

ア nattô            イ nato            ウ natutou            エ natou            オ naatoô

③ きょうかしよ

ア kiyokasio            イ kyokasyu            ウ kyôkasyo

エ kyoukasyou            オ kyokasiou

3 つぎ ぶんしょう よ と こと こと  
次の文章を読んで、あとの問いに答えなさい。

ふじき まこと さま  
藤木 真 様

あき き せつ  
秋らしい季節になりましたが、お元気ですか。

せんじつ しゃかいけんがく はなし み かわしょうがっこうよ ねんいちくみ うめだ  
先日、社会見学でお話をうかがった美川小学校四年一組の梅田です。

この間はおいそがしい中、お仕事の内容をていねいに説明して下さり

ありがとうございます。食べる人たちのことを第一に考えて、大変な

手間をかけて除草、防虫の作業をしていることをはじめて知りました。

これからは生産者の人たちにいっそう感謝して、食べ物を大切にしたい

と思いました。

どうぞお体に気をつけて、これからもお仕事をがんばってください。

さようなら。

うめだ あけみ  
梅田 明美

① この手紙は次のどれに当てはまりますか。ア～オから選びなさい。

- ア お願いの手紙      イ お見舞いの手紙      ウ お祝いの手紙  
エ おわびの手紙      オ お礼の手紙

② この手紙は、だれがだれに出したものですか。ア～オから選びなさい。

- ア 藤木さんが梅田さんに出した手紙  
イ 梅田さんが四年一組の人たちに出した手紙  
ウ 四年一組の人たちが梅田さんに出した手紙  
エ 梅田さんが藤木さんに出した手紙  
オ 四年一組の人たちが藤木さんに出した手紙

③ 「うかがった」は自分の動作を低めて相手に敬意を表す表現です。  
このような言葉を何と言いますか。ア～オから選びなさい。

- ア 主語      イ けんじょう語      ウ 尊敬語      エ 述語      オ ていねい語

- ④ 藤木さんは、どのような職業の人と考えられますか。  
ア～オから選びなさい。

ア 教師      イ 漁師      ウ 農家      エ 作家      オ 料理人

- 4 ④ 次の絵を見て、あとの問いに、一般的な解答として最も適当なものを選んで答えなさい。



- ① 右の男の人の様子を一言で表す最も適当なものはどれですか。  
ア～オから選びなさい。

ア 落ち着いている      イ 悲しんでいる  
ウ 怒っている      エ 楽しんでいる  
オ おどろいている

- ② 左の女の人が、右の男の人にかかる言葉として最も適当なものはどれですか。  
ア～オから選びなさい。

ア あなたが悪い。      イ 危ないじゃない。  
ウ どういたしまして。      エ ごめんなさい。  
オ おつかれさまでした。

5 童話「飴だま」の一節です。読んで、あとの問いに答えなさい。

著作権の関係上、原文は公開していません。

新美南吉「飴だま」

①  ① に入る言葉はどれですか。ア～オから選びなさい。

- ア あらしの                      イ むし暑い                      ウ あたたかい  
エ こごえそうな                      オ どしゃぶりの

② 「おい、ちょっとまってくれ。」と言ったのはだれですか。  
ア～オから選びなさい。

- ア わたし                      イ ふたりの小さな子ども                      ウ 女の旅人  
エ さむらい                      オ お母さん

③ 「舟にとびこみました」とは、だれのどのような様子を表していますか。  
ア～オから選びなさい。

- ア さむらいが急いで舟にのる様子      イ さむらいが暑くてたまらない様子  
ウ 子どもたちが楽しんでいる様子      エ お母さんがあわてている様子  
オ さむらいが舟をこいでいる様子

④ 問題文中の「どっかり」と同じ意味で使っている文は次のうちどれですか。  
ア～オから選びなさい。

- ア 自分の荷物をどっかり置き忘れた。  
イ その知らせを聞いて、私はどっかりした。  
ウ 約束をどっかり忘れていた。  
エ ケンカどっかりするのはよくない。  
オ 父はどっかりと椅子に腰を落ち着けた。

⑤ 「こっくりこっくりする」の様子を表しているものはどれですか。  
ア～オから選びなさい。

- ア 頭が上下に動いている      イ 腕が左右に動いている  
ウ 足が上下にゆれている      エ 首をゆっくり回している  
オ 肩をゆっくり回している

⑥  には、お母さんが言った言葉が入ります。適当な言葉を、ア～オから  
選びなさい。

- ア ふふふ。      イ もう起きなさい。  
ウ もうおやすみなさい。      エ だまっておいで。  
オ さあ、舟が出るわよ。

さん 算	すう 数	B
---------	---------	---

1 ①から⑨は計算の答え、⑩は□にあてはまる数をそれぞれア～オから選びなさい。

①  $7 + 12 + 9$

ア 19      イ 27      ウ 28      エ 31      オ 32

②  $146 - 89$

ア 57      イ 65      ウ 92      エ 117      オ 235

③  $6 \times 9$

ア 15      イ 36      ウ 48      エ 54      オ 69

④  $69 \div 3$

ア 20      イ 23      ウ 23.3      エ 32      オ 123

⑤  $32 + 8.7$

ア 3.37      イ 4.07      ウ 12.7      エ 40.7      オ 119

⑥  $100 - (25 - 3 \times 4)$

ア 87      イ 30      ウ 75      エ 215      オ 288

⑦  $38.4 \div 12$

ア 2.3      イ 3.2      ウ 30.2      エ 32      オ 320

⑧  $\frac{5}{3} - \frac{2}{3}$

ア  $\frac{3}{6}$       イ  $1\frac{1}{9}$       ウ  $1\frac{2}{3}$       エ 1      オ  $\frac{7}{4}$



⑨  $\frac{5}{6} - \frac{3}{8}$

- ア  $\frac{1}{4}$     イ  $\frac{1}{2}$     ウ  $1\frac{2}{7}$     エ  $\frac{11}{24}$     オ  $\frac{5}{16}$

⑩  $4:3 = \square : 21$

- ア 5    イ 7    ウ 16    エ 20    オ 28

2  にあてはまる<sup>かず</sup>数を、それぞれア～オから<sup>えら</sup>選びなさい。

①  $26 \text{ cm} = \text{  mm}$

- ア 2.6    イ 26    ウ 260    エ 312    オ 2600

②  $15 \text{ L} = \text{  mL}$

- ア 0.15    イ 15    ウ 150    エ 1500    オ 15000

③  $4000000 \text{ m}^2 = \text{  km}^2$

- ア 4    イ 40    ウ 400    エ 4000    オ 40000

④  $9.5 \text{ t} = \text{  kg}$

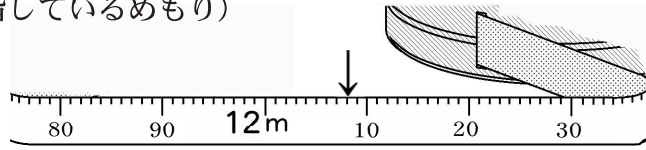
- ア 0.95    イ 95    ウ 950    エ 9500    オ 95000

⑤  $2 \text{ 時間 } 15 \text{ 分} = \text{  分}$

- ア 17    イ 45    ウ 135    エ 215    オ 245

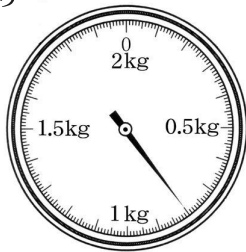
3 つぎ ずみ み 次<sup>しめ</sup>の図を見て、それぞれが示している値に最も近い値を、ア～オから選<sup>えら</sup>びなさい。

① 巻き尺( ↓の指しているメモリ)



- ア 10 m 2 cm      イ 12 m 8 mm      ウ 12 m 8 cm  
 エ 12 m 12 mm      オ 12 cm 12 mm

② はかり



- ア 800 g      イ 1200 g      ウ 1800 g  
 エ 8000 g      オ 8 kg

4 つぎ もんだい こた 次<sup>えら</sup>の問題の答えを、それぞれア～オから選<sup>えら</sup>びなさい。

① みかんが何個かあります。25 個配ったところ、残りが8個になりました。はじめにみかんは何個ありましたか。

- ア 8 個      イ 25 個      ウ 33 個      エ 43 個      オ 52 個

② 1脚に4人すわることができる長椅子が8脚あります。全部で何人すわることができますか。

- ア 4 人      イ 8 人      ウ 12 人      エ 24 人      オ 32 人

③ 電車が午後2時40分に東駅を出発して、午後3時25分に西駅に着きました。東駅を出発してから西駅に着くまでに、どれだけの時間がかかりましたか。

- ア 45 分      イ 55 分      ウ 1 時間      エ 1 時間 25 分  
 オ 1 時間 45 分

④ ゆうとさんは、毎日 2.4 km のジョギングをするそうです。31 日間続けると何 km 走るようになりますか。

ア 7.44 km    イ 31 km    ウ 56.2km    エ 70.3 km    オ 74.4 km

⑤ 生まれたばかりのときの体重が 110 g だった子猫が、4 か月後には 1430 g になりました。何倍の重さになったのですか。

ア 4.5 倍    イ 8 倍    ウ 13 倍    エ 110 倍    オ 1485 倍

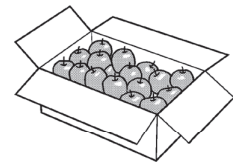
⑥ 縦が 40 m、横が 150 m の長方形のキャベツ畑があります。このキャベツ畑の面積はどれだけですか。

ア 0.6 ha    イ 6 a    ウ 60 m<sup>2</sup>    エ 150 m<sup>2</sup>  
オ 6000 cm<sup>2</sup>

5 リンゴが入った箱があります。その中から適当に 6 個を取り出し、重さを調べました。この表を見て次の問いに答えなさい。

リンゴの重さ (g)

A	B	C	D	E	F
262	270	268	265	280	275



① この 6 個のリンゴの平均の重さを求めなさい。

ア 262 g    イ 270 g    ウ 275 g    エ 280 g    オ 1620 g

② このリンゴの入った箱の重さをはかると、11.8 kg でした。中にはおよそ何個のリンゴが入っていると考えられますか。箱の重さは 1 kg です。

ア およそ 10 個    イ およそ 20 個    ウ およそ 30 個  
エ およそ 40 個    オ およそ 50 個