

種 類	高校卒業程度 (2 / 19)
受験番号	
受験科目	
氏 名	

平成28年4月入校

府立高等職業技術専門校

入校選考試験問題


(注意)

試験時間は60分です。

試験開始の合図があるまで問題用紙を開かないでください。

解答は、すべて解答用紙に記入してください。(重複選択の場合は、不正解とします。)

また、解答用紙には、すべて鉛筆で記載してください。

【アを解答とする記載方法】	
---------------	--

4. 試験終了後、この問題用紙は解答用紙とともに提出してください。

国 語 <2月19日>
(高校卒業程度)

1 次の①～⑥の下線部のカタカナの正しい漢字をア～オの中から一つ選び、記号で答えなさい。

① 杉の木バツサイする

ア 抜採 イ 伐採 ウ 闊才 エ 抜彩 オ 闊採

② 富士山の山頂からナガメル

ア 見める イ 眺る ウ 瞳める エ 眺める オ 流める

③ 待てば海路のヒヨリあり

ア 日寄 イ 日和 ウ 灯依 エ 火選 オ 秘因

④ タイヤをコウカンする

ア 交感 イ 交替 ウ 交換 エ 校候 オ 交歓

⑤ 意見がガッチする

ア 合地 イ 合致 ウ 学治 エ 学知 オ 合到

⑥ 会議でドゴウが飛び交う

ア 努合 イ 問合 ウ 度業 エ 吐号 オ 怒号

2 次の文章を読んで、各問いの答えとして正しいものをア～オの中から1つ選び、記号で答えなさい。

失忘癖に至っては、僕も①人後に落ちないものがある。自分でもしばしばおかしくなるのは、昼間便所へはいる際に、電気のスイッチを捻^{ひね}ってはいったりする。

妻は、経済観念から女中や書生たちに、便所の電気は出る時には消して下さいとあってある。所が、電気は夜半も点け放しになっている。あなたでしょう、と僕へいうから、イヤ僕は消した②つもりだが、と自信をもって言ったが、後でよく考えてみると、自分は、時には点ける事を忘れて、時に、スイッチをひねって来たのであった。

手帖、ハンケチ、万年筆、すべて僕は身につけて歩く物は嫌いだ。一切持たない。旅行の際には、時計だけはぜひ必要なので、それだけは腕にはめているが、或る時、③それを外すのを忘れて、温泉にはいってしまったことがあった。

急用で、高円寺から万世橋の駅まで電車券を買った。廿^{にじっせん}銭出したら一銭銅貨を一枚オツリに渡されて、改札まで来ると電車はもうプラットフォームに来ている。乗りおくれまいと、急いで改札に銕^{はさみ}を求めたが、なぜか、その駅員は私の顔をじっと見たまま、切ってくれないので、電車は出てしまった。

私は、故意のように、悠長な駅員の態度に、軽い腹立たしさを感じて、なぜ切らないかと咎^{とが}めたら、駅員は儼然^{げんぜん}として、

『でも、銅貨は切れません』

と、いった。

気がついてみると、私は、切符は左の掌^{てのひら}の中にかたく握って、一銭銅貨を、彼氏に対して突きつけていたのであった。

(出典：「日本の名随筆 別巻 35 七癖」吉川英治 1994年中公文庫、作品社)

問1 ①人後に落ちないの意味を答えなさい。

- | | |
|--------------|--------------|
| ア 他人と一緒に落ちる | イ 他人と一緒に落ちない |
| ウ 他人とおなじくらい | エ 他人より劣っていない |
| オ 他人より優れていない | |

問2 、に入る組み合わせとして最も適当なものを選びなさい。

- | | |
|-----------|----------|
| ア A: はいる | B: 出ていく |
| イ A: 出ていく | B: はいる |
| ウ A: はいる | B: またはいる |
| エ A: 寝る | B: 起きる |
| オ A: 起きる | B: 寝る |

問3 ②つもりだがの形容動詞の活用を選びなさい。

- | | | |
|-------|-------|-------|
| ア 未然形 | イ 連用形 | ウ 終止形 |
| エ 連体形 | オ 仮定形 | |

問4 ③それとは何のことか、最も適当なものを答えなさい。

- | | | |
|--------|-------|------|
| ア スイッチ | イ 万年筆 | ウ 時計 |
| エ 下着 | オ 帽子 | |

問5 駅員はどうして切符を切ってくれなかったのか、最も適当なものを選びなさい。

- ア 切符の行き先が間違っていた
- イ 一銭銅貨を出していた
- ウ 電車が出てしまっていた
- エ 駅員が悠長にしていた
- オ 駅員がいじわるをしていた

③ 次の①～③に示した意味に合う最も適当な慣用句をア～オの中から1つ選び、記号で答えなさい。

① 仕事が調子にのって、進んでいくこと

- | | | |
|---------|---------|--------|
| ア 油がのる | イ 油を売る | ウ 油を買う |
| エ 油をしぼる | オ 油をたらす | |

② 順番が回ってくること

- | | | |
|---------|----------|----------|
| ア お盆が回る | イ お盆が来る | ウ お鉢がまわる |
| エ お鉢が来る | オ お盆をもらう | |

③ あることをしたのに知らないふりをする

- | | | |
|---------|---------|---------|
| ア 手をぬぐう | イ 足をぬぐう | ウ 鼻をぬぐう |
| エ 口をぬぐう | オ 耳をぬぐう | |

4 次の①～③のことわざの□に入る言葉として最も適当なものをア～オの中から1つ選び、記号で答えなさい。

① 勝って□を締めよ (意味) 勝ったといっても、心を引き締めてことに当たれということ

- ア ふんどし イ よろいのひも ウ よろいの尾
エ かぶとの緒 オ かぶとの尾

② □の皮算用 (意味) まだ手に入らないうちから、それをあてにしてあれこれと計画を立てることのたとえ

- ア 取った狐 イ 取らぬ狸 ウ とら
エ 取らぬ猫 オ 狸

③ □をさらわれる (意味) 大切なものをふいに横から奪われてぼうぜんとする様子

- ア ^{とんび たか} 鳶に鷹 イ ^{とんび} 鳶に油揚げ ウ ^{わし} 鷲に油
エ ^{からす} 烏にひな オ ^{きつね} 狐に卵

5 次の①～③の□に当てはまるものをア～オから選び、四字熟語を完成させなさい。

① 免許□ (意味) 武術や技術などの奥義を、師匠が弟子に残らず伝えること

- ア 全伝 イ 解放 ウ 快諾 エ 回伝 オ 皆伝

② □不滅 (意味) 永久にくち滅びることがないこと

- ア 復旧 イ 不眠 ウ 不休 エ 不朽 オ 全滅

③ 天地□ (意味) 破損の恐れがあるため上と下を逆にはいけないこと

- ア 転倒 イ 天変 ウ 無法 エ 無用 オ 不要

数 学 <2月19日>
(高校卒業程度)

① 次の計算の答えとして正しいものをア～オの中から1つ選び、記号で答えなさい。

① $272 + 372 =$

ア 544 イ 744 ウ 654 エ 644 オ 684

② $383 - 126 =$

ア 267 イ 257 ウ 157 エ 263 オ 253

③ $37 \times 48 =$

ア 1676 イ 1796 ウ 1766 エ 1666 オ 1776

④ $154.8 \div 36 =$

ア 0.43 イ 3.4 ウ 3.7 エ 43 オ 4.3

⑤ $(192 - 72 \div 12) - 23 \times 6 =$

ア 978 イ 48 ウ -78 エ 78 オ -128

⑥ $1.41 \times 24 - 14.1 \times 2.1 + 141 \times 0.07 =$

ア 1.41 イ 2.82 ウ 14.1 エ 28.2 オ -141

⑦ $\left(\frac{1}{3} + \frac{1}{2}\right)\left(\frac{1}{2} - \frac{1}{6}\right)\left(\frac{1}{9} + \frac{1}{4}\right) =$

ア $\frac{65}{324}$ イ $\frac{65}{648}$ ウ $\frac{5}{117}$ エ $\frac{85}{648}$ オ $\frac{65}{1296}$

⑧ $(-1)^3 \times (-2)^3 \times (-3)^2 =$

ア 36 イ -36 ウ 54 エ -54 オ 72

⑨ $\frac{2}{\sqrt{2}} + \sqrt{8} \times \frac{1}{\sqrt{2}} =$

ア 1 イ $\sqrt{2} + 1$ ウ $\sqrt{2} + 2$ エ $2\sqrt{2} + 3$ オ $2\sqrt{2} + 4$

⑩ $\{(x + y)(x - y)\}(x^2 + y^2) =$

ア x^3 イ $x^4 + 3xy + y^4$ ウ $x^5 - 3xy^2 + y^5$
エ $x^4 + y^4$ オ $x^4 - y^4$

2 次の文章題の答えとして正しいものをア～オの中から1つ選び、記号で答えなさい。

① 男子3人と女子4人の7人の生徒の中から2人の選手を抽選で選ぶとき、2人とも男子となる確率を求めなさい。

ア $\frac{2}{7}$ イ $\frac{1}{6}$ ウ $\frac{1}{4}$ エ $\frac{1}{7}$ オ $\frac{3}{7}$

② 8人を4組に分けて「ぼたん」「菊」「すみれ」「ばら」の4部屋に分けることになった。このときの部屋の分かれ方は何通りありますか。

ア 36通り イ 16通り ウ 24通り
エ 18通り オ 12通り

③ A君とB君が校庭でどんぐりを集めた。A君はB君より20個多く集めたが、B君に自分のどんぐりの $\frac{1}{6}$ をあげたので、2人のどんぐりの数が同じになった。全部で何個のどんぐりを集めたか求めなさい。

ア 40個 イ 100個 ウ 120個 エ 60個 オ 80個

④ 男子15人、女子20人のクラスがあり、クラスの漢字テストの平均点が a 点だった。男子の平均点が b 点とすると、女子だけの平均点を a 、 b を用いて表しなさい。

ア $35a - 15b$ イ $20(a - b)$ ウ $\frac{a - b}{35}$ エ $\frac{7a - 3b}{4}$ オ $\frac{5(a - b)}{4}$

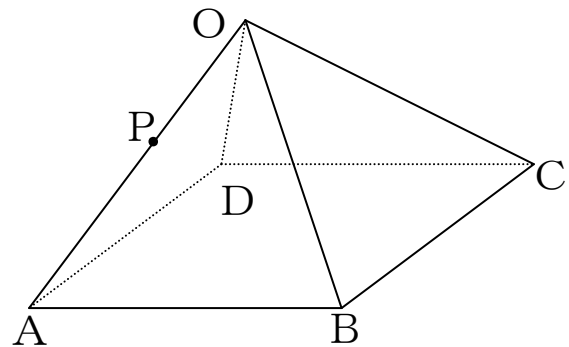
⑤ $\sqrt{8}$ の整数部分を a 、小数部分を b とすると、 $a^2 + 2ab + b^2$ の値を求めなさい。

ア 8 イ 4 ウ $4 + 2\sqrt{2}$ エ $8 - 2\sqrt{2}$ オ $8 + 2\sqrt{2}$

3 右の図のようにすべての辺の長さが 6 cm の正四角すい OABCD がある。以下の問いにア～オから選んで答えなさい。

① $\triangle\text{OAB}$ の面積を求めなさい。

- ア $\sqrt{3}\text{ cm}^2$ イ $3\sqrt{3}\text{ cm}^2$
 ウ $5\sqrt{3}\text{ cm}^2$ エ $7\sqrt{3}\text{ cm}^2$
 オ $9\sqrt{3}\text{ cm}^2$



② 正四角すいの体積を求めなさい。

- ア $12\sqrt{2}\text{ cm}^3$ イ $24\sqrt{3}\text{ cm}^3$ ウ $36\sqrt{2}\text{ cm}^3$ エ $48\sqrt{3}\text{ cm}^3$ オ $60\sqrt{2}\text{ cm}^3$

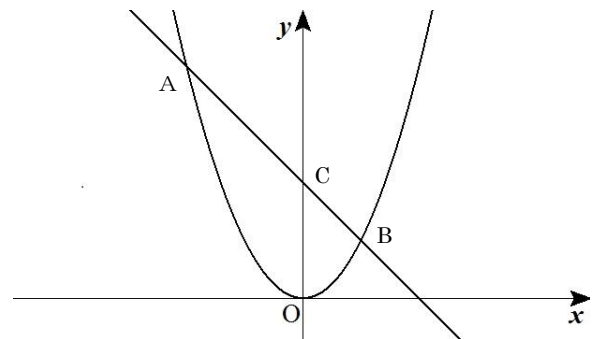
③ 辺 OA 上に $\text{OP}=2\text{ cm}$ となる点 P をとるとき、三角すい PABD の体積を求めなさい。

- ア $12\sqrt{2}\text{ cm}^3$ イ $24\sqrt{3}\text{ cm}^3$ ウ $36\sqrt{2}\text{ cm}^3$ エ $48\sqrt{3}\text{ cm}^3$ オ $60\sqrt{2}\text{ cm}^3$

4 図のように、放物線 $y = \frac{1}{2}x^2$ 上に、2点 A 、 B があり、点 A の x 座標は -4 である。点 A と点 B の y 座標の比は $4:1$ で、直線 AB と y 軸との交点を C とする。また $\triangle\text{OAB}$ の面積は 12 として以下の問いにア～オから選んで答えなさい。

① 点 B の座標を求めなさい。

- ア $(1,1)$ イ $(2,1)$ ウ $(1,2)$
 エ $(2,2)$ オ $(2,3)$



② $\triangle\text{OBC}$ の面積を求めなさい。

- ア 10 イ 8 ウ 6 エ 5 オ 4