

種 類	中学校卒業程度 (8 / 2 4)
受験番号	
受験科目	
氏 名	



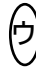
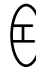
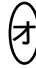
平成 3 0 年 1 0 月入校

府立高等職業技術専門校

入校選考試験問題

(注意)

- 1 . 試験時間は 60 分です。
- 2 . 試験開始の合図があるまで問題用紙を開かないでください。
- 3 . 試験終了後、この問題用紙は解答用紙とともに提出してください。
- 4 . 解答用紙記入にあたり、下記の点にご注意ください。
 - (1) 解答は、すべて解答用紙に記入してください。(重複選択の場合は、不正解とします。)
 - (2) 解答用紙には、すべて黒鉛筆 (H B 以上) で記載してください。
 - (3) 解答の訂正は消しゴムできれいに消し、消しくずを残さないようにしてください。
 - (4) 解答用紙を汚したり、折り曲げたりしないようにしてください。

【アを解答とする記載方法】					
---------------	---	---	--	---	---

良い例



悪い例



国 語 < 8月24日実施 >
(中学校卒業程度)

1 次の ~ の下線部のカタカナの正しい漢字をア～オの中から一つ選び、記号で答えなさい。

スギやヒノキのシヨクリンに成功する。

ア 殖木 イ 植木 ウ 殖林 エ 植林 オ 植林

住みやすい街をケイカク的につくる。

ア 計角 イ 計画 ウ 系絵 エ 形画 オ 企画

実験ソウチを作動させる。

ア 装置 イ 奏値 ウ 衣置 エ 装器 オ 衣器

自然サイガイに備える。

ア 才害 イ 碎害 ウ 災害 エ 炎害 オ 霜害

電波がケンガイになる。

ア 県外 イ 圏外 ウ 権外 エ 径外 オ 計外

夏場はアミドを閉める。

ア 穴戸 イ 窓戸 ウ 網戸 エ 鋼戸 オ 網戸

2 次の文章を読んで、各問いの答えとして正しいものをア～オの中から一つ選び、記号で答えなさい。

ムーミン、イッタラ、マリメッコ。北欧からやって来たものが最近、幅広く人気を集めている。なぜ今、北方の国々が日本で受け入れられているのだろうか。

北欧とは、ノルウェーやデンマーク、スウェーデン、フィンランドの4カ国を指すことが多い。そんな国々に憧れる人が増え、雑貨や家具を扱う店があちこちに現れている。

北欧が日本人をひきつける特別な理由はあるのだろうか。デンマークで暮らしていたライターの萩原健太郎さんは「長く使い続けられるデザインというのがまず第一の魅力です」と語る。北欧の自然環境は過酷だ。冬は長く、寒く、暗い。太陽がほとんど昇らない期間もあり、私が訪れたノルウェー北部の街、トロムソでは約2カ月間、太陽の光が一切見えないと聞いた。

「そんな環境では、どうしても家族や友人と一緒に家の中で過ごす時間が長くなり、当然のように家の中を快適にしようと考えます」と萩原さん。北欧に住むほとんどの人がインテリアを日常の話題にし、温かい部屋作りにこだわるのは このためだ。一方、北欧諸国は社会保障費を賄うため税金が高額で、物価が高いこともあって、家具などは頻繁に買い替えられない。「だからデザイナーや職人は機能的でシンプルで、長く愛されるものを作ろうとする」。

食器類も同じだ。おしゃれなわりには頑丈で壊れにくく、日常使いできるのが特徴。日本人にも通じる「ものを大切に使う」という意識が共感を呼ぶ。

銀座の老舗百貨店、松屋の古屋毅彦さんを訪ねた。松屋は他の百貨店に先駆け、1955年から北欧製品を取り扱っている。「60年以上前に北欧に目をつけたのは、世界中で商品を探す中、北欧には日本人に響くものがある、と気付いたからだと思います」。

A、古屋さんはこう強調する。「北欧のものって和のものとすごく共存できるんですよ」。和と親和性があるのは、日本と同じ木と水に囲まれた生活があるためだと見ている。「北欧製品の多くは木との相性が良い。自然との距離の近さが日本と似ているんですね」

日本と共通点が多い北欧。だからこそ親近感を覚え、少し触れるともっと知りたくなる。

(毎日新聞 2017年6月2日東京夕刊「北欧ライフ、浸透中 シンプルで上質で、かわいくて」より抜粋・改)

問1 下線部「長く使い続けられるデザインというのがまず第一の魅力です」とあるが、日本人にとってどのような共通点があるのか。適当なものを選びなさい。

- ア 日本人は、機能的でシンプルで、長く愛されるものが好きだから。
- イ 日本人には、「ものを大切に使う」という意識があるから。
- ウ 日本人は、百貨店で売っている物に価値を置くから。
- エ 日本人は、木で作られた商品を好むから。
- オ 北欧のデザインと和のデザインがとても似ているから。

問2 下線部 「このため」が指す内容として、最も適切なものを選びなさい。

- ア ノルウェーやデンマーク、スウェーデン、フィンランドの4カ国では、冬の約2カ月間、太陽の光が一切見えないから。
- イ 冬が長く、寒く、暗い環境では、家族や友人と一緒に家の中で過ごす時間が長くなるため、家の中を快適にしようと考えるから。
- ウ 北欧に住むほとんどの人がインテリアを日常の話題にするため、雑貨や家具を扱う店が多いから。
- エ 北欧諸国は社会保障費を賄うため税金が高額で、物価が高いから。
- オ 北欧の雑貨や家具は、おしゃれなわりには頑丈で壊れにくく、日常使いできるのが特徴だから。

問3 下線部 「北欧には日本人に響くものがある」と松屋の古屋さんが主張する根拠として、最も適切なものを選びなさい。

- ア 北欧の過酷な自然環境に、日本人は心を打たれるから。
- イ おしゃれなわりには頑丈で壊れにくく、日常使いできるから。
- ウ 日本人は、世界中で商品を探しているから。
- エ 北欧は日本と同じ木と水に囲まれた環境だから。
- オ 日本の製品は、もともと北欧のものをまねて作られたから。

問4 空欄 にあてはまる接続語として適切なものを選びなさい。

- ア しかし イ だから ウ さらに エ むしろ オ ところで

問5 下線部 「日本と共通点が多い北欧」とあるが、北欧と日本との共通点として最も適当でないものを選びなさい。

- ア 過酷な冬の自然環境
- イ 長く使い続けられるデザイン
- ウ ものを大切にしようとする意識
- エ 木との相性が良いこと
- オ 木と水に囲まれた自然環境

- 3 次の(A)～(F)の文を並べ替えて文章を完成させ、以下の問い～の答えとして正しいものをア～オの中から一つ選び記号で答えなさい。

「もしかして、猫飼ってます？」

(A) セリンさん、サムさんが暮らすのは、ブルックリンで、ここ最近次々建てられているコンドミニアムと呼ばれる、新築のアパートメント。

2フロアでベランダ付きという、ラグジュアリーな部屋で共に生活するのは、豪華な毛並みのメス猫、レキシ。ラグドールならではの、碧く美しい目と、ふわふわのロングヘア。「とにかく美しい猫なの」(セリンさん)と、飼い主自ら絶賛したくなるのも当然、という容姿端麗猫。

(B) 穏やかな性格で、噛んだり引っ掻いたりはず。二人が歩けば後をついて歩き、座れば横に寄り沿って、ゴロゴロとのどを鳴らす。

(C) 「まだ3カ月の子猫のときに、我が家にきたの。ネットで見つけたわ。アップステート(NYシティの郊外)のブリーダーさんから届けてもらったの」とセリンさん。

レキシという名前は、「何かの本かテレビで、猫は“e”で終わる音が好きで、呼びかけによく反応するとあったから」とセリンさんが名付けたもの。

(D) ならばぜひ、と二人のアパートメントを訪ねることに。

(E) その甲斐あってか、レキシがソファをがりがり引っ掻いたとき、「レキシやめて、と言ったら、素直にやめてくれたわ」(セリンさん)。「レキシは、僕たちの言うことをちゃんと聞くんだよ」とサムさんも誇らしげ。

(F) セリンさん&サムさん夫婦の飼い猫を取材することになったのは、そんな私の質問がきっかけだった。

今春、我が家の引っ越しのため、不動産エージェントの二人とブルックリンでアパートメント巡りをしてきたときのこと。ふとサムさんの携帯電話を覗くと、待ち受け画面に猫の写真。マチガイナク、ネコヲカッテイル! そんな確信をもって質問を投げかけた私に、「ああ、レキシっていう名前なんだ。ラグドール(長毛の猫種)だよ」と、ピンゴな答え。

(朝日新聞 2017年9月25日「ブルックリンの共働き夫婦、相棒はふわふわの美猫ラグドール」)

1 番目となるのはどの文ですか。

ア (B) イ (C) ウ (D) エ (E) オ (F)

3 番目となるのはどの文ですか。

ア (A) イ (B) ウ (C) エ (D) オ (E)

5 番目となるのはどの文ですか。

ア (A) イ (B) ウ (C) エ (D) オ (E)

- 4 次の ~ の に入る動物の名前を入れると、ことわざになる。最も適当なものをア～オの中から一つ選び、記号で答えなさい。

の行列

意味：後先のことを考えていない人たち、先が見えない人が集まっていること

ア 狐 イ 蛙 ウ 狸 エ 蟻 オ 鱒

逃した は大きい

意味：一度手に入れかけて失ったものは、実際よりも素晴らしく見えること

ア 兎 イ 鹿 ウ 獣 エ 鯛 オ 魚

に睨まれた蛙

意味：逃げることも手向かうこともできず、体がすくんでしまうこと

ア 蛇 イ 牛 ウ 馬 エ 猫 オ 虎

- 5 次の ~ の□に当てはまる漢字の組み合わせとして最も適当なものをア～オの中から一つ選び、四字熟語を完成させなさい。

□日□秋

意味：たいへん待ち遠しいこと

ア 十・十 イ 一・十 ウ 十・百 エ 一・百 オ 一・千

□□楚歌

意味：まわりが敵や反対者ばかりで、味方がいないこと

ア 二・人 イ 四・面 ウ 四・方 エ 八・方 オ 十・面

□給□足

意味：必要なものを自分でまかない、足りるようにすること

ア 一・万 イ 一・満 ウ 他・自 エ 自・自 オ 自・他

数 学 < 8月24日実施 >
(中学校卒業程度)

1 次の計算の答えとして正しいものをア～オの中から1つ選び、記号で答えなさい。

$$69 + 74 =$$

ア 135 イ 143 ウ 145 エ 153 オ 155

$$72 - 37 =$$

ア 35 イ 39 ウ 42 エ 45 オ 49

$$79 \times 2.6 =$$

ア 0.2054 イ 2.054 ウ 20.54 エ 205.4 オ 2054

$$25.6 \div 3.2 =$$

ア 0.08 イ 0.8 ウ 8 エ 80 オ 800

$$(12 - 4 \times 2) \times (144 \div 12 - 6) =$$

ア 24 イ 48 ウ 96 エ 192 オ 384

$$5.2 \times 4.8 + 7.6 \times 6.4 =$$

ア 31.4 イ 62.8 ウ 73.6 エ 94.2 オ 98.6

$$\left(\frac{2}{3} + \frac{1}{2}\right) \div 1\frac{1}{3} =$$

ア $\frac{1}{12}$ イ $\frac{1}{6}$ ウ $\frac{1}{2}$ エ $\frac{3}{4}$ オ $\frac{7}{8}$

$$2^2 + (-3)^3 \div 3^2 =$$

ア 1 イ 4 ウ 7 エ 14 オ 40

$$\sqrt{2} + \sqrt{8} + \sqrt{18} =$$

ア $\sqrt{2}$ イ $2\sqrt{2}$ ウ $4\sqrt{2}$ エ $6\sqrt{2}$ オ $8\sqrt{2}$

$$a = 3, b = -2 \text{ のとき、 } a^2 - 7ab =$$

ア 49 イ 51 ウ 71 エ 84 オ 169

2 次の文章題の答えとして正しいものをア～オの中から1つ選び、記号で答えなさい。

正八角形の1つの外角の大きさはいくらか。

ア 30° イ 45° ウ 60° エ 108° オ 135°

母と子の年齢は32才離れている。8年後に母の年齢は子の年齢の3倍になる。8年後の子の年齢を求めよ。

ア 8才 イ 12才 ウ 16才 エ 20才 オ 24才

y が x に反比例し、 $x = 3$ のとき、 $y = -2$ である。 $x = 6$ のときの y の値はいくらか。

ア $y = -1$ イ $y = -\frac{1}{2}$ ウ $y = \frac{1}{2}$ エ $y = 1$ オ $y = \frac{3}{2}$

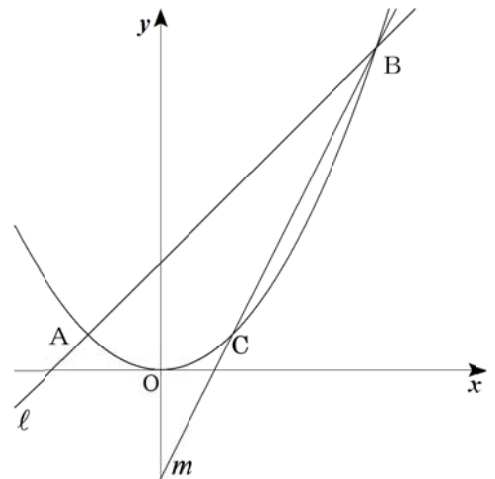
関数 $y = 2x^2$ の x の変域が $-2 < x < 3$ であるとき、 y の変域は $0 \leq y < a$ である。このとき a の値を求めよ。

ア 2 イ 4 ウ 8 エ 12 オ 18

1800 にできるだけ小さい自然数を加えて、ある整数の2乗になるようにしたい。加える自然数の値を求めよ。

ア 36 イ 49 ウ 64 エ 81 オ 100

- 3 右の図のように放物線 $y = ax^2$ と 2 直線 ℓ 、 m がそれぞれ 2 点 A、B と B、C で交わっている。点 A の座標は $(-2, 1)$ 、点 B の x 座標が 6、点 C の x 座標が 2 である。以下の問いの答えとして正しいものをア～オの中から 1 つ選び、記号で答えなさい。



a の値を求めよ。

- ア $\frac{1}{4}$ イ $\frac{1}{3}$ ウ $\frac{1}{2}$
 エ 1 オ 2

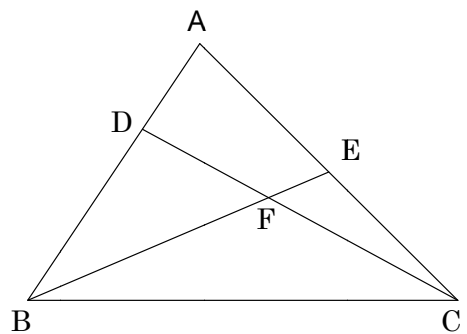
直線 m の式を求めよ。

- ア $y = x - 3$ イ $y = 2x - 3$ ウ $y = 3x - 3$
 エ $y = -x - 3$ オ $y = -2x - 3$

直線 ℓ と y 軸との交点を D とすると、 $\triangle OAD$ を y 軸を回転の軸として回転させてできる立体の体積を求めよ。

- ア π イ $\frac{4}{3}\pi$ ウ 2π エ $\frac{14}{3}\pi$ オ 4π

- 4 右の図のように $\triangle ABC$ の AB を 1:2 の比に分ける点を D、AC の中点を E、CD と BE の交点を F とするとき、以下の問いの答えとして正しいものをア～オの中から 1 つ選び、記号で答えなさい。



$DF : FC$ を簡単な比で表せ。

- ア 1 : 2 イ 2 : 3 ウ 3 : 4
 エ 4 : 5 オ 5 : 6

$\triangle ABC$ の面積が 10 のとき、 $\triangle FBC$ の面積を求めよ。

- ア 2 イ 3 ウ 4 エ 5 オ 6