

3 大阪の児童・生徒の学力の実態について —平成19年度全国学力・学習状況調査の結果より—

調査の概要

調査の目的

- ア 全国的な義務教育の機会均等とその水準の維持向上の観点から、各地域における児童生徒の学力・学習状況を把握・分析することにより、教育及び教育施策の成果と課題を検証し、その改善を図る。
- イ 各教育委員会、学校等が全国的な状況との関係において自らの教育及び教育施策の成果と課題を把握し、その改善を図り、併せて児童生徒一人一人の学習改善や学習意欲の向上につなげる。

調査の内容（教科に関する調査）

主として「知識」に関する問題 【国語A、算数・数学A】	主として「活用」に関する問題 【国語B、算数・数学B】
<ul style="list-style-type: none"> 身に付けておかなければ後の学年等の学習内容に影響を及ぼす内容 実生活において不可欠であり常に活用できる 	<ul style="list-style-type: none"> 知識・技能等を実生活の様々な場面に活用する力などにかかわる内容 様々な課題解決のための構想を立て実践し評価・改善する力などにかかわる内容

調査の対象学年

小学校第6学年、特別支援学校小学部第6学年
中学校第3学年 中等教育学校第3学年、特別支援学校中学部第3学年

調査日時

平成19年4月24日（火）
4月24日に調査を実施した学校・児童生徒数

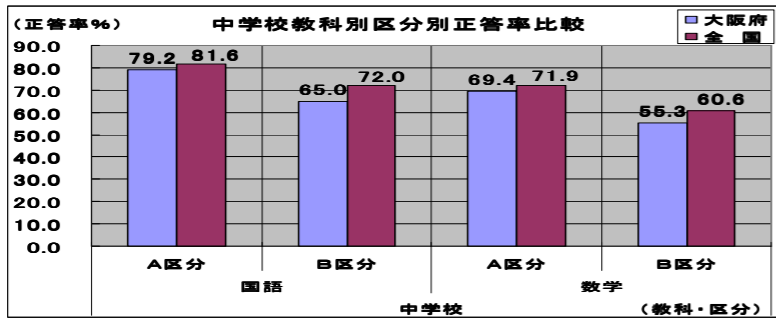
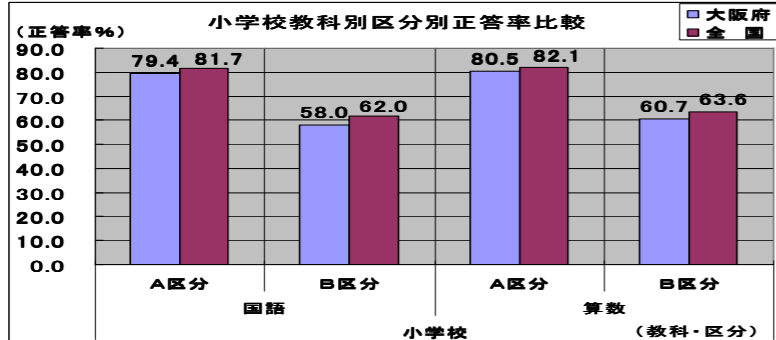
【小学校調査】			
	対象学校数	学校数(実施率)	児童数
全国(公立学校)	21,939校	21,889校(99.8%)	1,125,585人
大阪府(公立学校)	1,022校	1,016校(99.4%)	76,903人

【中学校調査】			
	対象学校数	学校数(実施率)	生徒数
全国(公立学校)	10,250校	10,080校(98.0%)	1,023,516人
大阪府(公立学校)	469校	454校(96.8%)	66,044人

校種・教科・区分別正答率比較

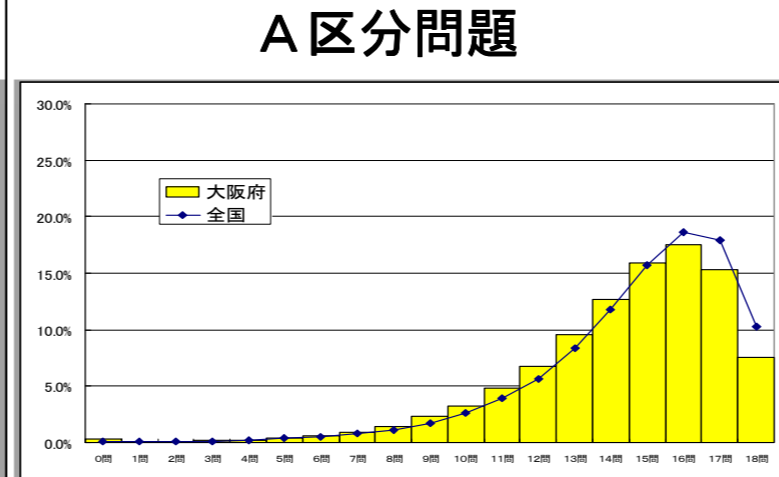
校種・教科・区分別正答率比較 (%)

校種	教科	区分	大阪府	全国	大阪府-全国	判定±5%
			小学校	国語 A区分	79.4	81.7
小学校	国語 B区分	58.0	62.0	-4.0	＝	
小学校	算数 A区分	80.5	82.1	-1.6	＝	
小学校	算数 B区分	60.7	63.6	-2.9	＝	
中学校	国語 A区分	79.2	81.6	-2.4	＝	
中学校	国語 B区分	65.0	72.0	-7.0	▼	
中学校	数学 A区分	69.4	71.9	-2.5	＝	
中学校	数学 B区分	55.3	60.6	-5.3	▼	

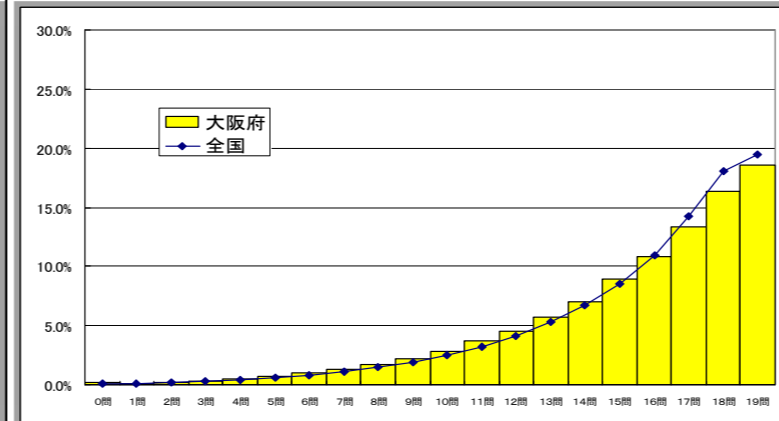


正答数分布（横軸：正答数・縦軸：割合）

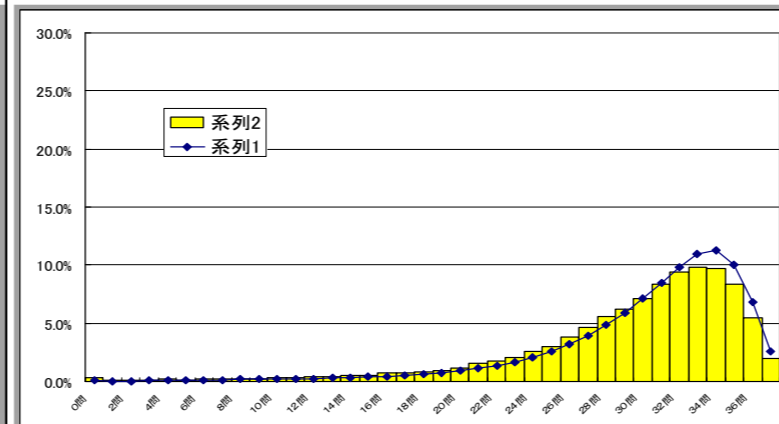
小学校国語



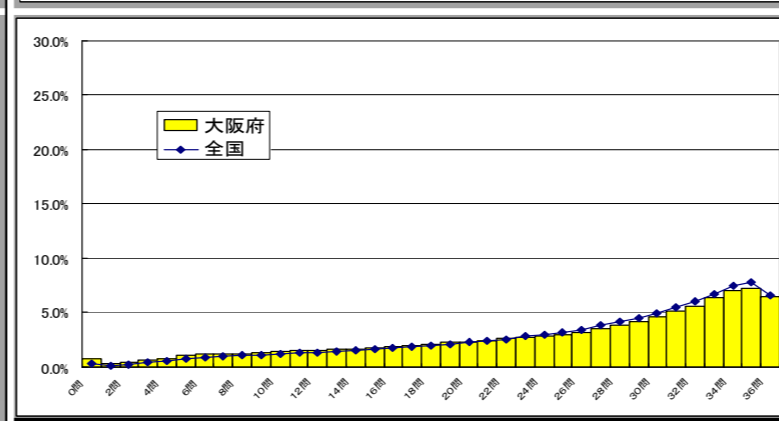
小学校算数



中学校国語



中学校数学



B区分問題

