

自動車保有台数や道路に関するデータ 目次

| 項目 | 図表番号 | 図表題名 |
|-------------------------|----------------------------|----------------------------------|
| (3) 自動車交通量と交通渋滞 | 図 4 | 道路種別走行台キロ・混雑度及び平均交通量の推移 |
| | 図 5 | 混雑時旅行速度の推移 |
| | 表 1.4 | 阪神高速道路（大阪府域）交通量の推移 |
| | 表 1.5 | 大阪府域における自動車交通量 |
| | 図 6 | 大阪府域の主な交差点における交通渋滞発生状況の経年変化 |
| | 図 7 | 大阪府域の主な交差点における決済日別交通渋滞発生状況（一般道路） |
| | 表 1.6 | 大阪府域における交通渋滞多発地点 |
| | 図 8 (1) | 大阪府域における曜日別・月別交通渋滞発生状況（曜日別） |
| 図 8 (2) | 大阪府域における曜日別・月別交通渋滞発生状況（月別） | |

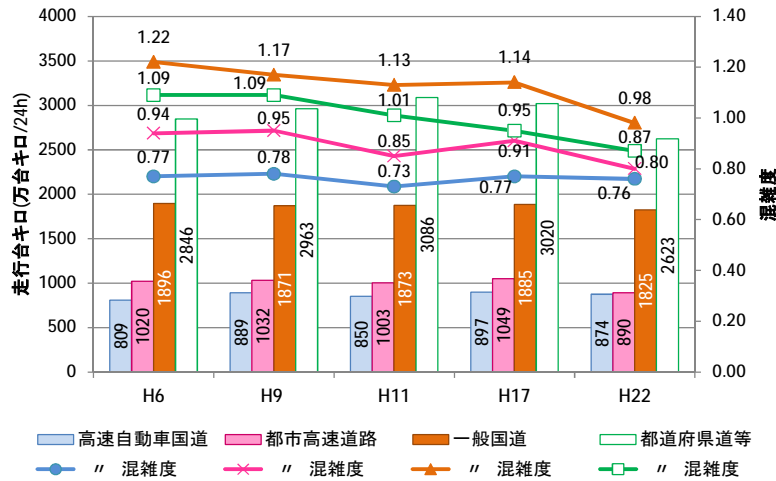
(3) 自動車交通量と交通渋滞

ア 自動車交通量

「全国道路・街路交通情勢調査」によると、大阪府域における道路種別走行台キロ・混雑度及び平均交通量は、図4のとおりである。走行台キロ・混雑度及び平均交通量は、高速自動車国道においてはほぼ横ばい、その他の道路においては減少傾向にある。また、図5に混雑時旅行速度の推移を示す。混雑時旅行速度は、高速自動車国道においては上昇傾向、その他の道路においては、ほぼ横ばいの傾向を示している。

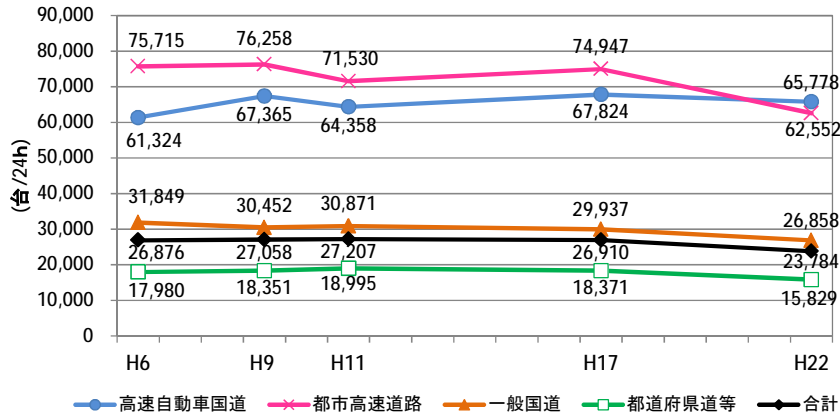
阪神高速道路の交通量は、表14のとおり平成27年度の日平均交通量は約49万台となっている。

○道路種別走行台キロ・混雑度の推移



注) 走行台キロ：調査基本区間延長にその調査基本区間の延長距離を乗じて加算したもの。

○全車種平均交通量の推移



注) 平均交通量：各交通量調査基本区間の断面交通量を区間延長で加重平均して算出。

図4 道路種別走行台キロ・混雑度及び平均交通量の推移

資料：平成22年度全国道路・街路交通情勢調査表 大阪府

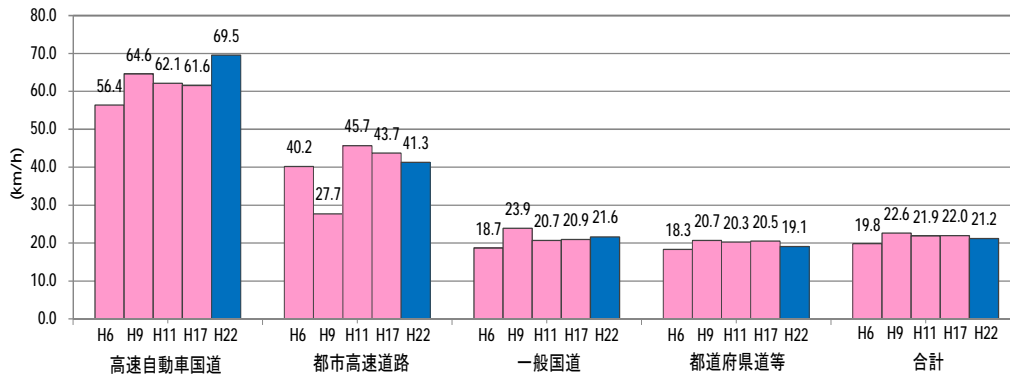


図5 混雑時旅行速度の推移

資料：平成22年度全国道路・街路交通情勢調査表 大阪府

表14 阪神高速道路（大阪府域）交通量の推移

| 年度 | | 18 | 19 | 20 | 21 | 22 | 23 | 24 | 25 | 26 | 27 |
|-----|--------------------|--------------------|--------------------|--------------------|--------------------|--------------------|--------------------|--------------------|--------------------|--------------------|--------------------|
| 路線名 | | | | | | | | | | | |
| 大阪 | 環状線 | 61,338 (12.1) | 59,357 (12.1) | 55,861 (12.1) | 54,305 (12.1) | 53,942 (12.1) | 53,595 (12.1) | 53,220 (12.1) | 52,844 (12.1) | 52,022 (12.1) | 52,058 (12.1) |
| 池田線 | 空港線 | 72,543 (18.1) | 71,058 (18.1) | 68,673 (18.1) | 68,412 (18.1) | 67,171 (18.1) | 65,856 (18.1) | 65,037 (18.1) | 63,555 (18.1) | 64,110 (18.1) | 64,775 (18.1) |
| | 淀川左岸線 | — — | — — | — — | — — | — — | — — | — — | 7,356 -5.6 | 7,478 (5.6) | 7,745 (5.6) |
| | 大阪守口線 (森小路線を含む) | 54,737 (12.1) | 54,397 (12.1) | 52,589 (12.1) | 51,342 (12.1) | 49,407 (12.1) | 48,344 (12.1) | 47,665 (12.1) | 47,760 (12.1) | 47,248 (12.1) | 49,282 (12.1) |
| | 大阪東大阪線 | 92,259 (19.7) | 89,629 (19.7) | 85,002 (19.7) | 84,525 (19.7) | 87,744 (19.7) | 86,699 (19.7) | 85,222 (19.7) | 87,935 (19.7) | 86,539 (19.7) | 87,055 (19.7) |
| | 大阪松原線 | 52,508 (11.2) | 51,406 (11.2) | 48,906 (11.2) | 48,068 (11.2) | 47,376 (11.2) | 48,170 (11.2) | 48,044 (11.2) | 48,541 (11.2) | 48,105 (11.2) | 48,789 (11.2) |
| | 大阪堺線 | 51,079 (13.4) | 48,914 (13.4) | 48,681 (13.4) | 47,294 (13.4) | 47,206 (13.4) | 46,563 (13.4) | 45,473 (13.4) | 45,315 (13.4) | 44,149 (13.4) | 44,870 (13.4) |
| | 西大阪線 | 26,747 (3.8) | 25,466 (3.8) | 24,247 (3.8) | 21,227 (3.8) | 20,241 (3.8) | 19,834 (3.8) | 19,365 (3.8) | 19,150 (3.8) | 17,877 (3.8) | 17,660 (3.8) |
| | 大阪西宮線 | 12,214 (7.0) | 12,148 (7.0) | 11,539 (7.0) | 11,344 (7.0) | 11,194 (7.0) | 11,299 (7.0) | 11,863 (7.0) | 12,243 (7.0) | 12,196 (7.0) | 12,203 (7.0) |
| | 湾岸線 | 176,605 (42.8) | 175,376 (42.8) | 167,971 (42.8) | 163,471 (42.8) | 168,538 (42.8) | 151,516 (42.8) | 105,889 (42.8) | 101,303 (41.5) | 100,154 (41.5) | 101,348 (41.5) |
| | 大和川線 | — — | — — | — — | — — | — — | — — | 799 (0.6) | 771 (0.6) | 1,198 (0.6) | 2,311 (0.6) |
| | 合計 | 600,029 (140.2) | 587,750 (140.2) | 563,468 (140.2) | 549,988 (140.2) | 552,819 (140.2) | 531,877 (140.2) | 482,577 (140.8) | 486,773 (145.1) | 481,076 (145.1) | 488,096 (145.1) |

(阪神高速道路株式会社調)

- 注1 淀川左岸線（HG.4.28）1.3kmについては、湾岸線に含んでいる。（料金所が島屋入路にしかないため）
 2 交通量は、各路線にある料金所を通過した自動車台数を集計したもので、単位は各年度1日平均台数である。
 3 表中の（ ）内の数値は、各年度末の道路延長km。
 4 平成24年1月からの距離料金移行に伴い、料金圏（東線・西線・南線）を廃止。
 移行前は料金圏毎に1台と集計。移行後は阪神高速道路1回の利用で1台と集計。

表 1 5 大阪府域における自動車交通量（平日昼間 1 2 時間）

① 大阪市

| | 年度 | 12時間走行台キロ（千台キロ／12h） | | | | 合計 | 混雑時旅行速度 (km/h) |
|------|-----|---------------------|-----------------|-----------------|-----------------|------------------|-------------------|
| | | 小型 | | 大型 | | | |
| | | 乗用車 | 小型貨物 | バス | 普通貨物 | | |
| 高速道路 | H6 | 2,727 (51.1) | 1,361 (25.5) | 45 (0.8) | 1,207 (22.6) | 5,340 (100.0) | 36.3 |
| | H9 | 2,917 (55.8) | 1,138 (21.8) | 44 (0.8) | 1,127 (21.6) | 5,226 (100.0) | 28.5 |
| | H11 | 3,172 (61.8) | 988 (19.3) | 42 (0.8) | 930 (18.1) | 5,132 (100.0) | 46.6 |
| | H17 | 2,923 (54.7) | 1,160 (21.7) | 52 (1.0) | 1,204 (22.6) | 5,339 (100.0) | 40.9 |
| | H22 | 3,743 (79.1) | | 989 (20.9) | | 4,732 (100.0) | 41.9 |
| 一般道路 | H6 | 4,670 (53.4) | 2,830 (32.4) | 81 (0.9) | 1,157 (13.2) | 8,738 (100.0) | 18.9 |
| | H9 | 4,586 (54.6) | 2,535 (30.2) | 81 (1.0) | 1,201 (14.3) | 8,403 (100.0) | 18.8 |
| | H11 | 4,930 (56.2) | 2,238 (25.5) | 85 (1.0) | 1,124 (12.8) | 8,777 (100.0) | 16.6 |
| | H17 | 4,657 (59.2) | 2,066 (26.2) | 98 (1.2) | 1,052 (13.4) | 7,873 (100.0) | 16.8 |
| | H22 | 6,502 (85.4) | | 1,113 (14.6) | | 7,614 (100.0) | 16.3 |

② 大阪府（大阪市を除く）

| | 年度 | 12時間走行台キロ（千台キロ／12h） | | | | 合計 | 混雑時旅行速度 (km/h) |
|------|-----|---------------------|-----------------|-----------------|-----------------|-------------------|-------------------|
| | | 小型 | | 大型 | | | |
| | | 乗用車 | 小型貨物 | バス | 普通貨物 | | |
| 高速道路 | H6 | 3,276 (46.5) | 1,736 (24.6) | 115 (1.6) | 1,922 (27.3) | 7,050 (100.0) | 52.4 |
| | H9 | 4,321 (54.4) | 1,560 (19.6) | 96 (1.2) | 1,973 (24.8) | 7,950 (100.0) | 46.5 |
| | H11 | 4,363 (54.2) | 1,684 (20.9) | 114 (1.4) | 1,884 (23.4) | 8,045 (100.0) | 55.8 |
| | H17 | 4,566 (53.3) | 1,823 (21.3) | 126 (1.5) | 2,054 (24.0) | 8,569 (100.0) | 57.7 |
| | H22 | 6,171 (76.5) | | 1,901 (23.6) | | 8,071 (100.0) | 56.1 [※] |
| 一般道路 | H6 | 13,350 (55.9) | 6,749 (28.3) | 204 (0.9) | 3,572 (15.0) | 23,875 (100.0) | 18.3 |
| | H9 | 14,234 (57.2) | 6,449 (25.9) | 225 (0.9) | 3,991 (16.0) | 24,899 (100.0) | 22.1 |
| | H11 | 15,896 (63.3) | 5,389 (21.5) | 214 (0.9) | 3,616 (14.4) | 25,115 (100.0) | 21.4 |
| | H17 | 16,771 (65.2) | 5,111 (19.9) | 228 (0.9) | 3,606 (14.0) | 25,717 (100.0) | 21.5 |
| | H22 | 20,709 (85.6) | | 3,487 (14.4) | | 24,196 (100.0) | 21.0 [※] |

注（ ）は構成比：%

平成22年度調査から調査区分が変更されたため、小型車と大型車の2車種分類となっている。
四捨五入により合計値と各車種の合計が一致しない場合がある。

※大阪府（大阪市、堺市を除く）のデータ

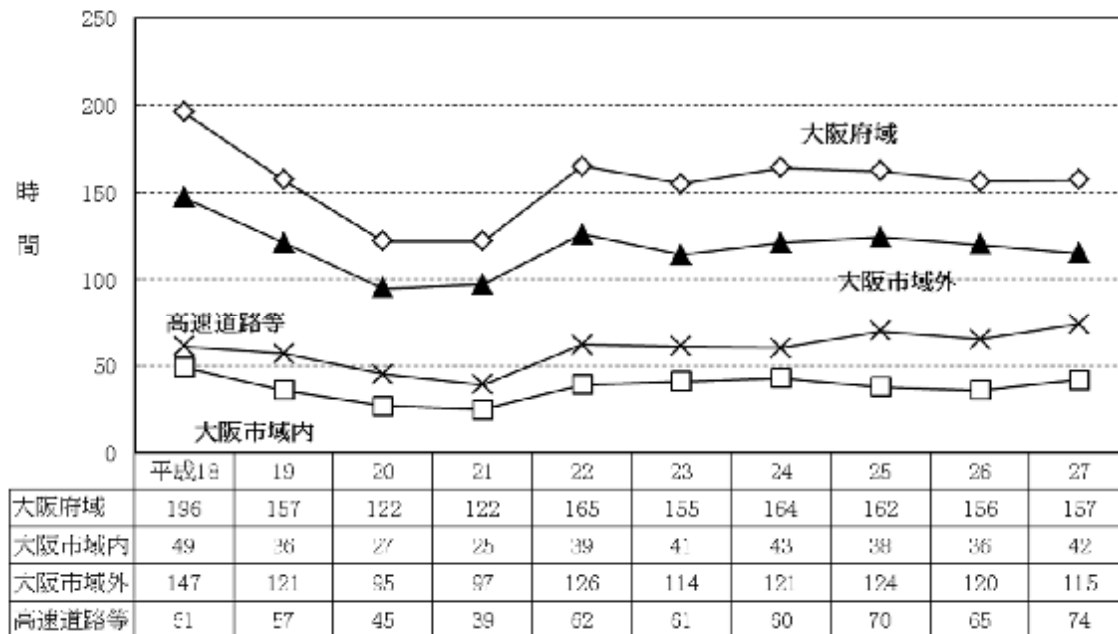
資料：「道路交通センサス 一般交通量調査 基本集計表」（国土交通省道路局）

イ 交通渋滞

平成27年中の大阪府域における年間平均交通渋滞時間は157時間であり、平成22年からは横ばい

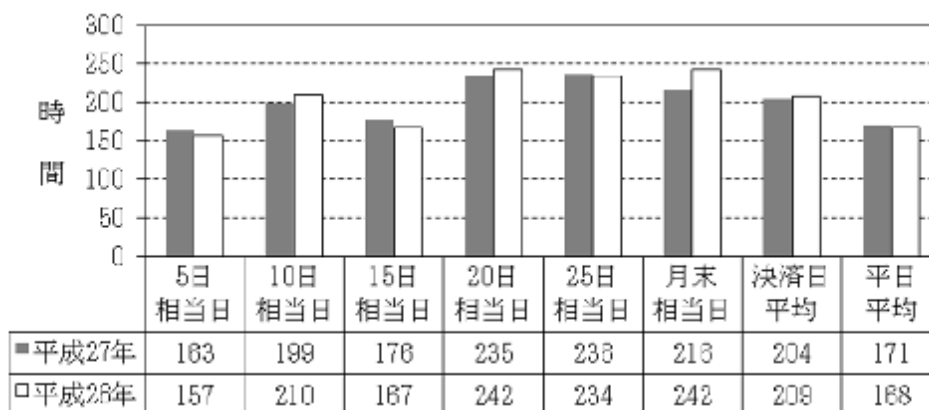
の傾向である（図6参照）。図7は、決済日別交通渋滞発生状況を示したものであり、大阪の商慣習として根づいている決済日、いわゆる“五十払い”における交通渋滞の発生が見られ、その発生時間は、平日平均の約1.2倍となっている。

また、大阪府域の渋滞多発地点を表16、曜日別・月別状況を図8に示す。



- 注1 数値は、年間平均交通渋滞時間である。
 注2 一般道路の測定地点数は、大阪府域258地点(大阪市内126地点、大阪市域外132地点)である。
 注3 渋滞とは自動車の走行速度がそれぞれ、一般道路上で20km/h、阪神高速道路上で30km/h、他の高速道路上で40km/h以下となる状態をいう。
 注4 平成21年から平成22年への増加は、測定地点数の変更(大阪府域220地点から258地点に増加)による影響と考えられる。

図6 大阪府域の主な交差点における交通渋滞発生状況の経年変化
 資料：大阪の交通白書 平成27年版



- 注1 数値は、決済日別1日平均交通渋滞時間である。
 注2 決済日が土・日曜日に当たるときは、直後の月曜日を、休日に当たるときは翌日を決済日とした。ただし、月末が土・日曜日又は休日に当たるときは、その前日を決済日とした。
 注3 測定地点数は、大阪府域258地点(大阪市内126地点、大阪市域外132地点)である。

図7 大阪府域の主な交差点における決済日別交通渋滞発生状況（一般道路）
 資料：大阪の交通白書 平成27年版

表16 大阪府域における交通渋滞多発地点

① 一般道路(ワースト10)

| 順位 | 交差点名 | 路線名 | 方向 | 渋滞時間(1日平均) | | |
|----|-------------|---------|----|------------|-------|-------|
| | | | | 平成27年 | 平成26年 | 対比 |
| 1 | 鳥飼和道(摂津) | 大阪中央環状線 | 南行 | 7:05 | 6:35 | +0:30 |
| 2 | 奈良(茨木) | 大阪中央環状線 | 北行 | 6:00 | 5:20 | +0:40 |
| 3 | 奈良(茨木) | 大阪中央環状線 | 南行 | 5:45 | 6:55 | -1:10 |
| 4 | 菱江(河内) | 八尾茨木線 | 東行 | 5:00 | 4:05 | +0:55 |
| 5 | 鳥飼和道(摂津) | 大阪中央環状線 | 北行 | 4:40 | 3:15 | +1:25 |
| 6 | 京阪本通1丁目(守口) | 国道1号 | 西行 | 4:10 | 3:10 | +1:00 |
| 7 | 一津屋(摂津) | 大阪高槻線 | 東行 | 3:50 | 4:05 | -0:15 |
| 8 | 下穂積1丁目北(茨木) | 大阪中央環状線 | 東行 | 3:40 | 3:55 | -0:15 |
| 9 | 菅原1丁目(東淀川) | 大阪高槻京都線 | 北行 | 3:30 | 3:10 | +0:20 |
| 10 | 池之宮北(枚方) | 国道1号 | 南行 | 3:25 | 2:50 | +0:35 |

注:()は管轄警察署を表す。

② 高速道路(ワースト5)

| 順位 | 地点 | 路線名 | 方向 | 渋滞時間(1日平均) | | |
|----|--------|----------|----|------------|-------|-------|
| | | | | 平成27年 | 平成26年 | 対比 |
| 1 | 阿波座ランプ | 阪神高速大阪港線 | 上り | 8:20 | 7:55 | +0:25 |
| 2 | 塚本ランプ | 阪神高速池田線 | 上り | 5:15 | 4:45 | +0:30 |
| 3 | 高井田ランプ | 阪神高速東大阪線 | 上り | 3:25 | 3:00 | +0:25 |
| 4 | 井西分岐 | 阪神高速井池線 | 西行 | 3:10 | 2:40 | +0:30 |
| 5 | 駒川ランプ | 阪神高速松原線 | 上り | 2:50 | 2:40 | +0:10 |

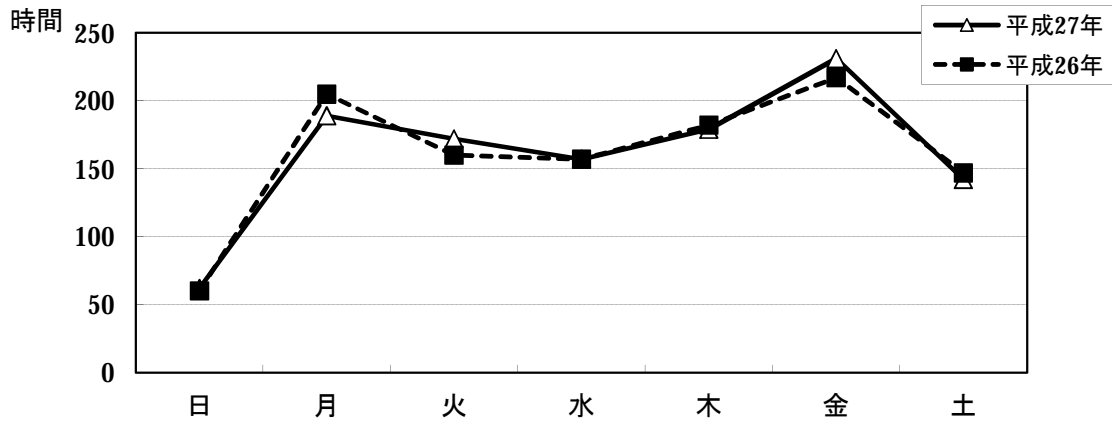
資料:大阪の交通白書 平成27年版

注1 数値は、年中における1日平均渋滞時間の平均時間である。

2 高速道路における方向「上り」は、大阪都心部に向かう方向をいう。

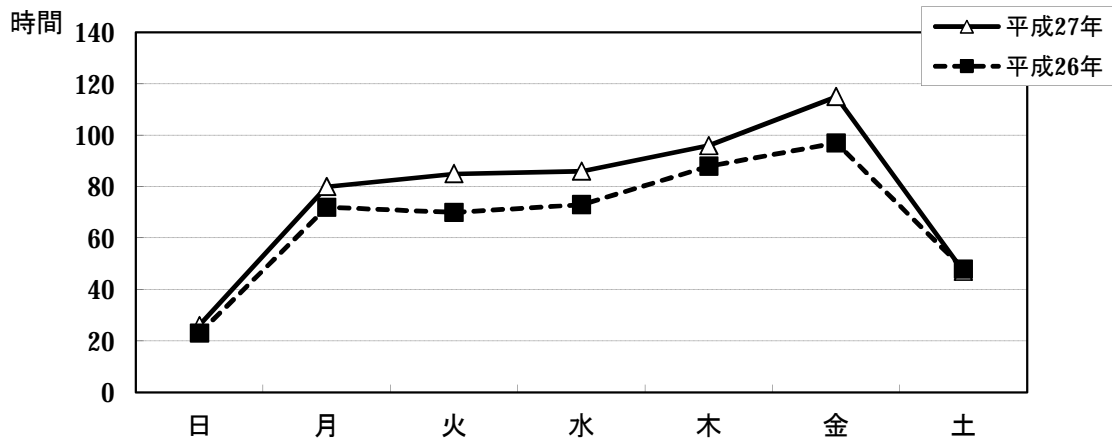
(1) 曜日別

① 一般道路



| 曜日別 | 日 | 月 | 火 | 水 | 木 | 金 | 土 |
|-------|----|-----|-----|-----|-----|-----|-----|
| 平成27年 | 62 | 189 | 172 | 157 | 179 | 231 | 142 |
| 平成26年 | 60 | 205 | 160 | 157 | 182 | 217 | 147 |

② 高速道路



| 曜日別 | 日 | 月 | 火 | 水 | 木 | 金 | 土 |
|-------|----|----|----|----|----|-----|----|
| 平成27年 | 26 | 80 | 85 | 86 | 96 | 115 | 47 |
| 平成26年 | 23 | 72 | 70 | 73 | 88 | 97 | 48 |

資料：大阪の交通白書 平成27年版

注1 数値は、曜日別1日平均交通渋滞時間である。

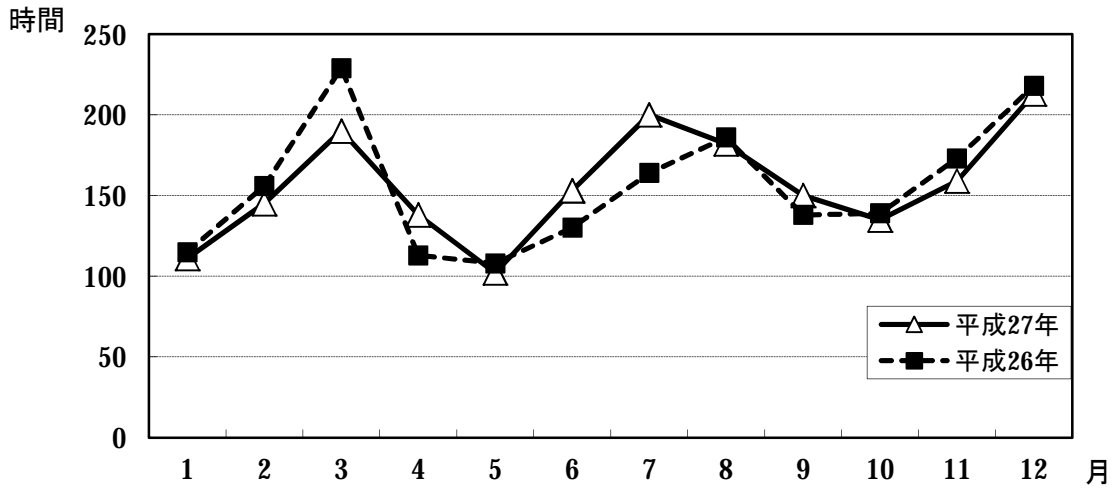
2 測定地点数は、大阪府域258地点(大阪市域内126地点、大阪市域外132地点)である。

3 高速道路とは、高速自動車国道、阪神高速道路及び自動車専用道路をいう。

図8 (1) 大阪府域における曜日別・月別交通渋滞発生状況

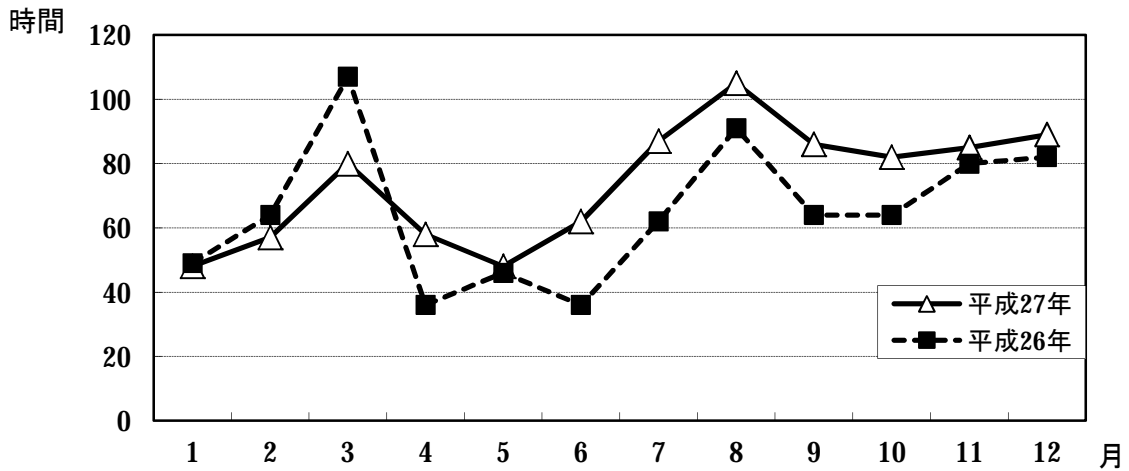
(2) 月別

① 一般道路



| 月別 | 1 | 2 | 3 | 4 | 5 | 6 | 7 | 8 | 9 | 10 | 11 | 12 |
|-------|-----|-----|-----|-----|-----|-----|-----|-----|-----|-----|-----|-----|
| 平成27年 | 111 | 145 | 190 | 138 | 102 | 153 | 200 | 182 | 150 | 135 | 159 | 213 |
| 平成26年 | 115 | 156 | 229 | 113 | 108 | 130 | 164 | 186 | 138 | 139 | 173 | 218 |

② 高速道路



| 月別 | 1 | 2 | 3 | 4 | 5 | 6 | 7 | 8 | 9 | 10 | 11 | 12 |
|-------|----|----|-----|----|----|----|----|-----|----|----|----|----|
| 平成27年 | 48 | 57 | 80 | 58 | 48 | 62 | 87 | 105 | 86 | 82 | 85 | 89 |
| 平成26年 | 49 | 64 | 107 | 36 | 46 | 36 | 62 | 91 | 64 | 64 | 80 | 82 |

資料：大阪の交通白書 平成27年版

注1 数値は、曜日別1日平均交通渋滞時間である。

2 測定地点数は、大阪府域258地点（大阪市域内126地点、大阪市域外132地点）である。

3 高速道路とは、高速自動車国道及び自動車専用道路をいう。

図8（2） 大阪府域における曜日別・月別交通渋滞発生状況