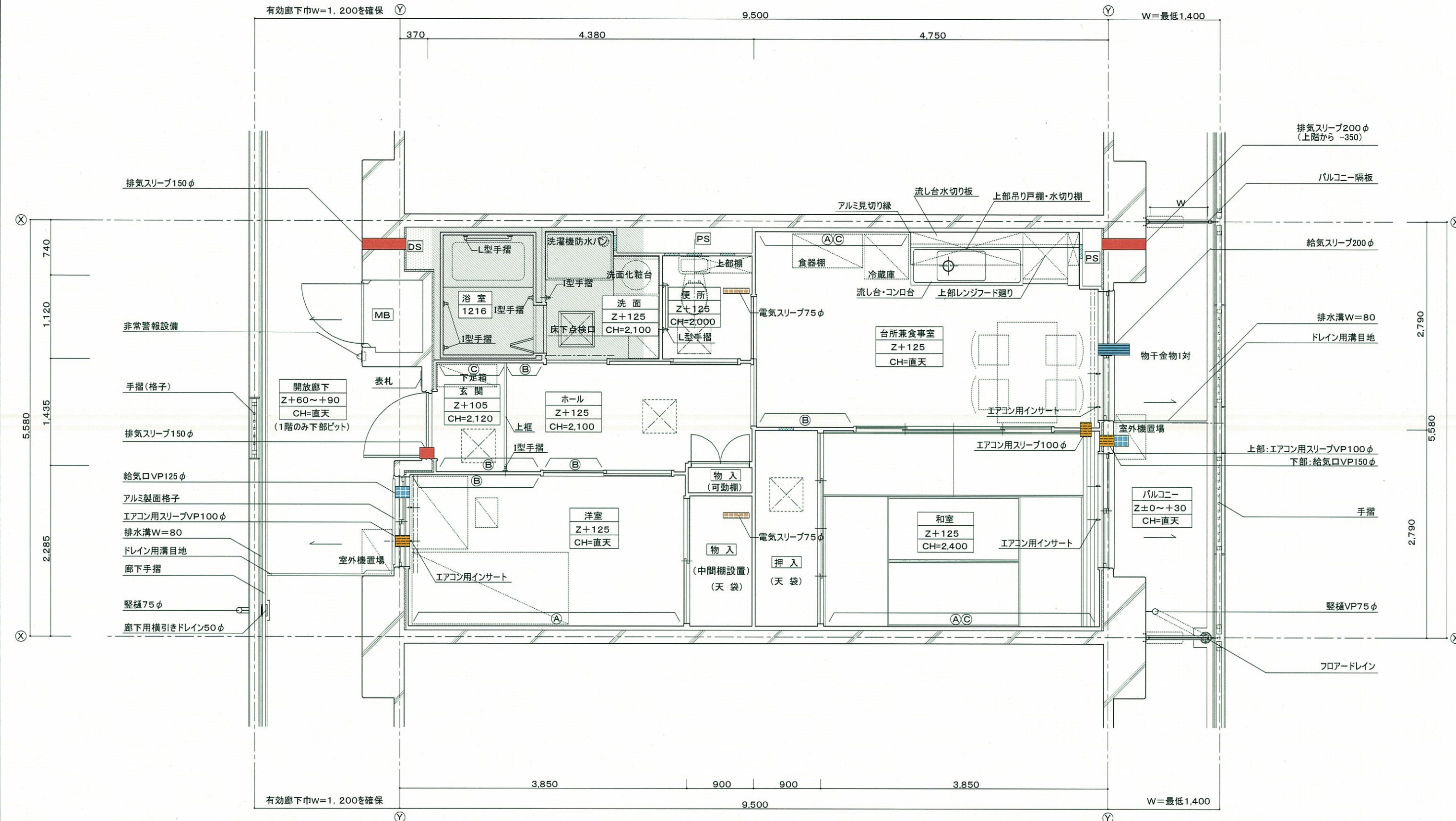






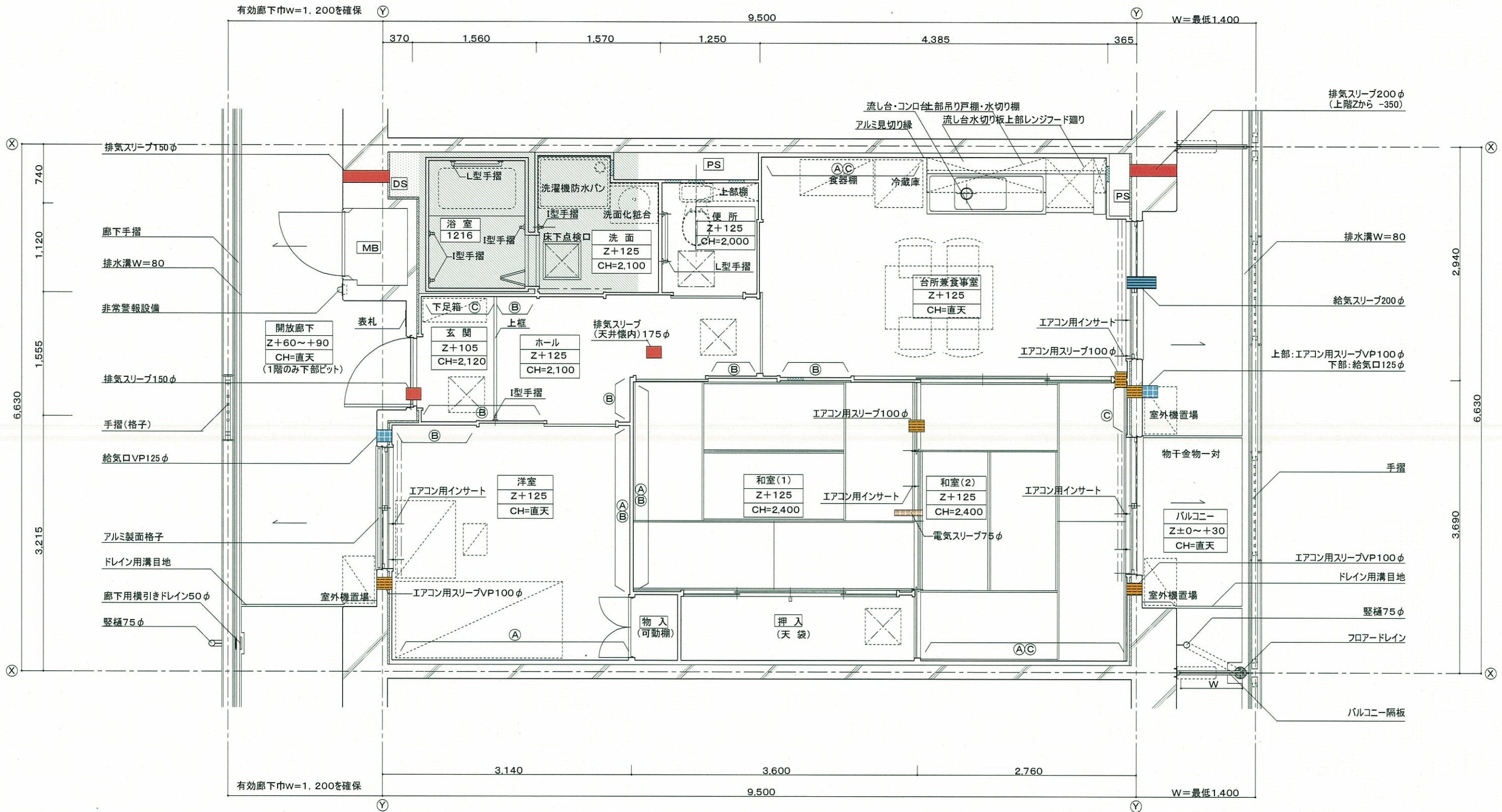
添付図⑬ 標準平面詳細図(2DK)



凡例	<table border="1"> <tr><th>室名</th></tr> <tr><td>床高さ(FL)</td></tr> <tr><td>天井高さ</td></tr> <tr><td>*Zは各階の スラブ天端とする。</td></tr> </table>	室名	床高さ(FL)	天井高さ	*Zは各階の スラブ天端とする。	<ul style="list-style-type: none"> <li><span style="display: inline-block; width: 10px; height: 10px; background-color: red; border: 1px solid black;"></span> 排気スリーブ</li> <li><span style="display: inline-block; width: 10px; height: 10px; background-color: lightblue; border: 1px solid black;"></span> 給気口</li> <li><span style="display: inline-block; width: 10px; height: 10px; background-color: blue; border: 1px solid black;"></span> 給気スリーブ(ダクト有り)</li> <li><span style="display: inline-block; width: 10px; height: 10px; background-color: orange; border: 1px solid black;"></span> エアコン用スリーブ</li> <li><span style="display: inline-block; width: 10px; height: 10px; background-color: gray; border: 1px solid black;"></span> 部分はスラブ天Z+60</li> <li><span style="display: inline-block; width: 10px; height: 10px; background-color: lightgray; border: 1px solid black;"></span> 部分はスラブ天SL-280</li> <li><span style="display: inline-block; width: 10px; height: 10px; border-bottom: 1px solid black;"></span> 断熱材</li> <li><span style="display: inline-block; width: 10px; height: 10px; background-color: lightblue; border: 1px solid black;"></span> 点検口</li> <li><span style="display: inline-block; width: 10px; height: 10px; border: 1px dashed black;"></span> 天井点検口</li> </ul>	<ul style="list-style-type: none"> <li>(A) 転倒防止付鴨居</li> <li>(B) 将来手摺下地補強</li> <li>(C) 腰高家具等転落防止金具取付下地補強</li> <li>--- カーテンレール(S)</li> <li>=== カーテンレール(W)</li> </ul>	<p>特記事項</p> <p>1) 外壁及び直接外気に面する押入、物入の天井裏スラブ下(外壁面から900mm迄)には、ポリスチレンフォーム保温材B類3種(JISA9511)厚さ25mm同等以上の断熱材を躯体に設ける事。</p>
	室名							
床高さ(FL)								
天井高さ								
*Zは各階の スラブ天端とする。								



添付図⑬ 標準平面詳細図(3DK)



凡例	<table border="1"> <tr><th>室名</th></tr> <tr><th>床高さ(FL)</th></tr> <tr><th>天井高さ</th></tr> </table> <p>*Zは各階の スラブ天端とする。</p>	室名	床高さ(FL)	天井高さ	<p>■ 排気スリーブ</p> <p>■ 給気口</p> <p>■ 給気スリーブ(ダクト有り)</p> <p>■ エアコン用スリーブ</p>	<p>■ 部分はスラブ天Z+60</p> <p>■ 部分はスラブ天SL-280</p> <p>— 断熱材</p>	<p>■ 点検口</p> <p>■ 天井点検口</p>	<p>(A) 転倒防止付鴨居</p> <p>(B) 将来手摺下地補強</p> <p>(C) 腰高家具等転落防止金具取付下地補強</p>	特記事項
	室名								
床高さ(FL)									
天井高さ									
<p>--- カーテンレール(S)</p> <p>=== カーテンレール(W)</p>	<p>1) 外壁及び直接外気に面する押入、物入の天井裏スラブ下(外壁面から900mm迄)には、ポリスチレンフォーム保温材B類3種(JISA9511)厚さ25mm同等以上の断熱材を躯体に設ける事。</p>								







