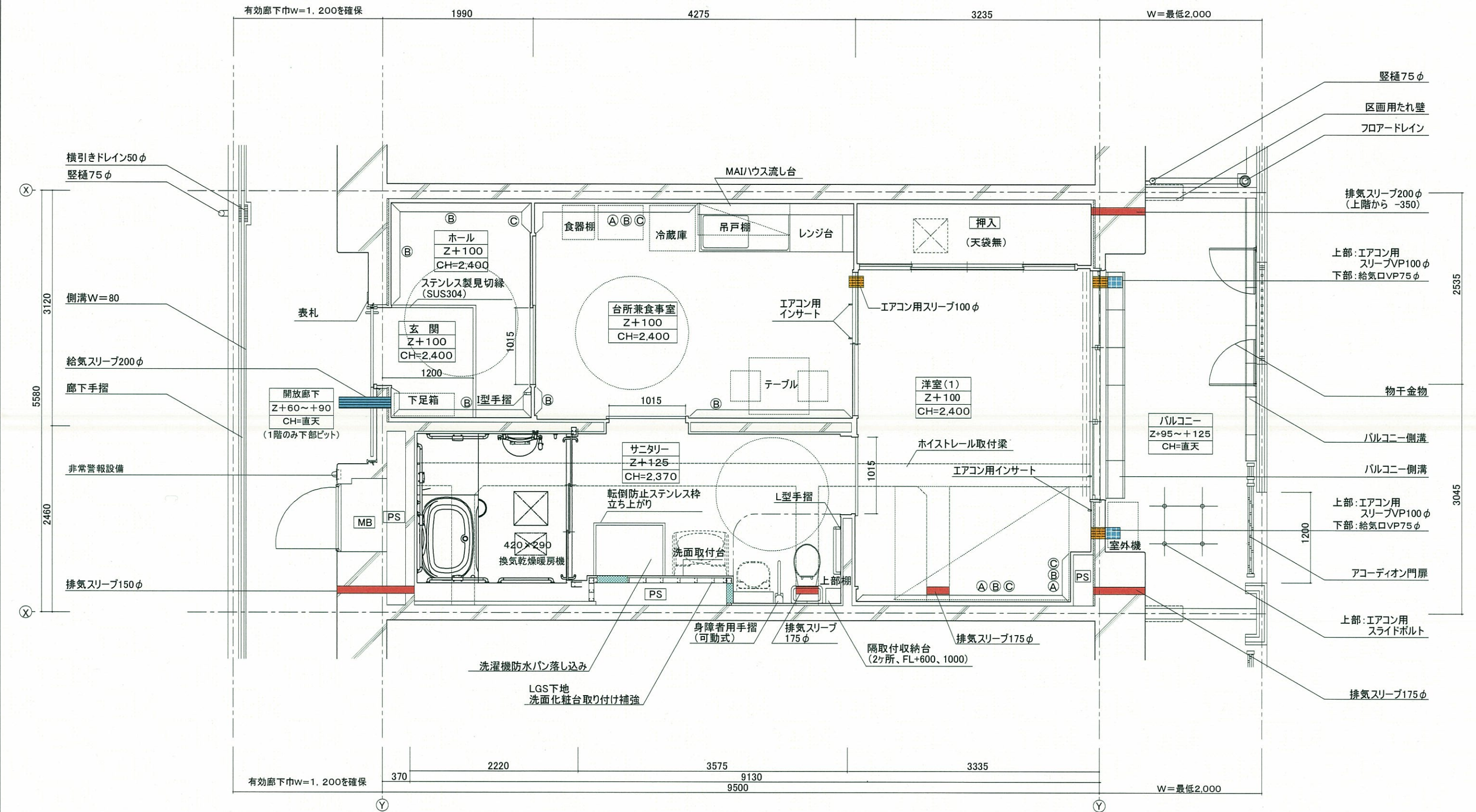
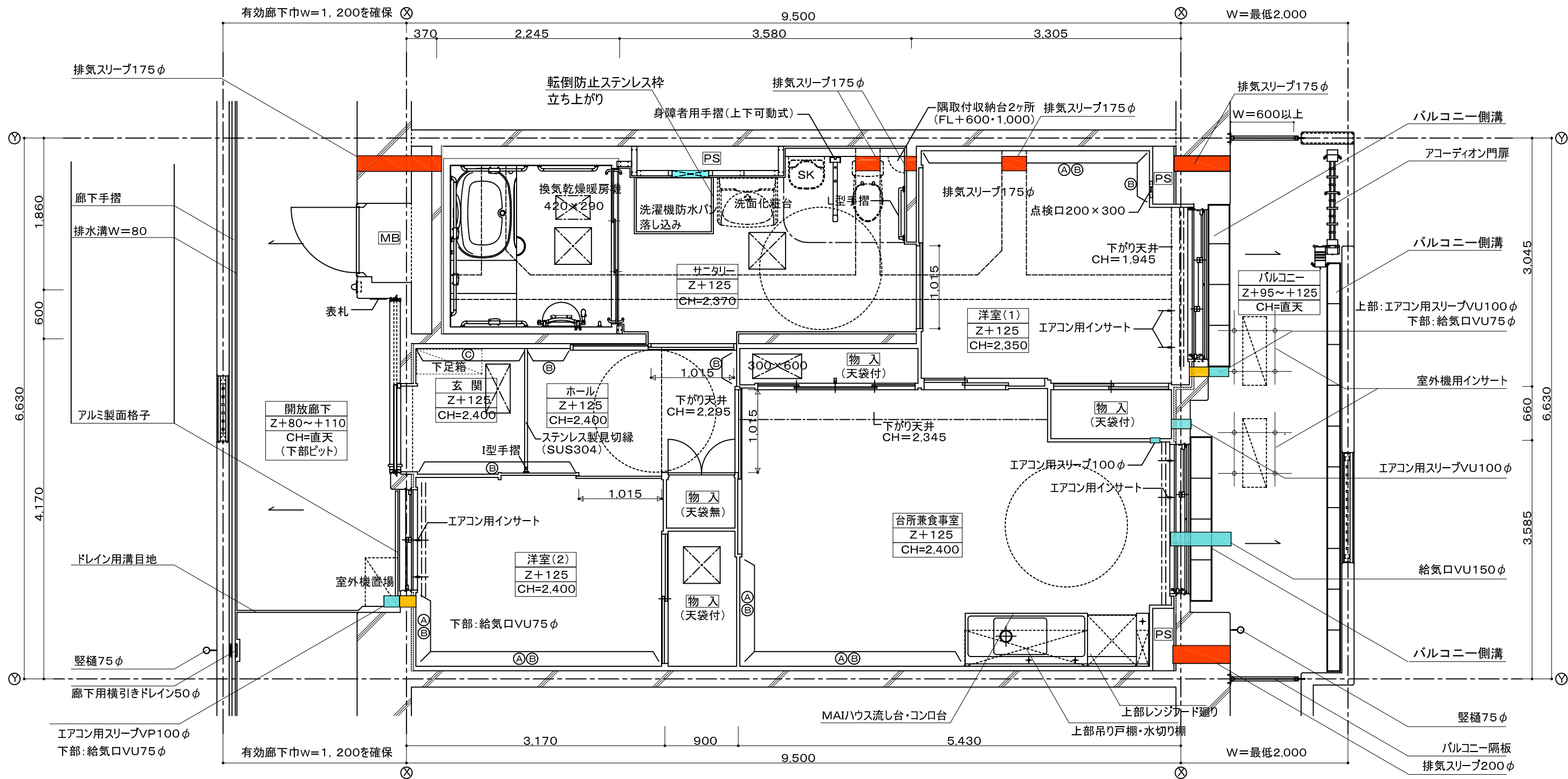


添付図⑬ 標準平面詳細図(MAIハウス1DK)



| | | | | | | |
|----|---------------------|---------------|---------------|-------|------------------------|--|
| 凡例 | 室名 | 排気スリーブ | 部分はスラブ天Z+60 | 点検口 | (A) 転倒防止付鴨居 | 特記事項 1) 外壁及び直接外気に面する押入、物入の天井裏スラブ下(外壁面から900mm迄)には、ポリスチレンフォーム保温材B類3種(JISA9511)厚さ25mm同等以上の断熱材を躯体に設ける事。 |
| | 床高さ(FL) | 給気口 | 部分はスラブ天SL-280 | 天井点検口 | (B) 将来手摺下地補強 | |
| | 天井高さ | 給気スリーブ(ダクト有り) | 断熱材 | | (C) 腰高家具等転落防止金具取付用下地補強 | |
| | *Zは各階の スラブ天端とする。 | エアコン用スリーブ | | | --- カーテンレール(S) | |
| | | | | | === カーテンレール(W) | |

添付図⑬ 標準平面詳細図(MAIハウス 2DK)

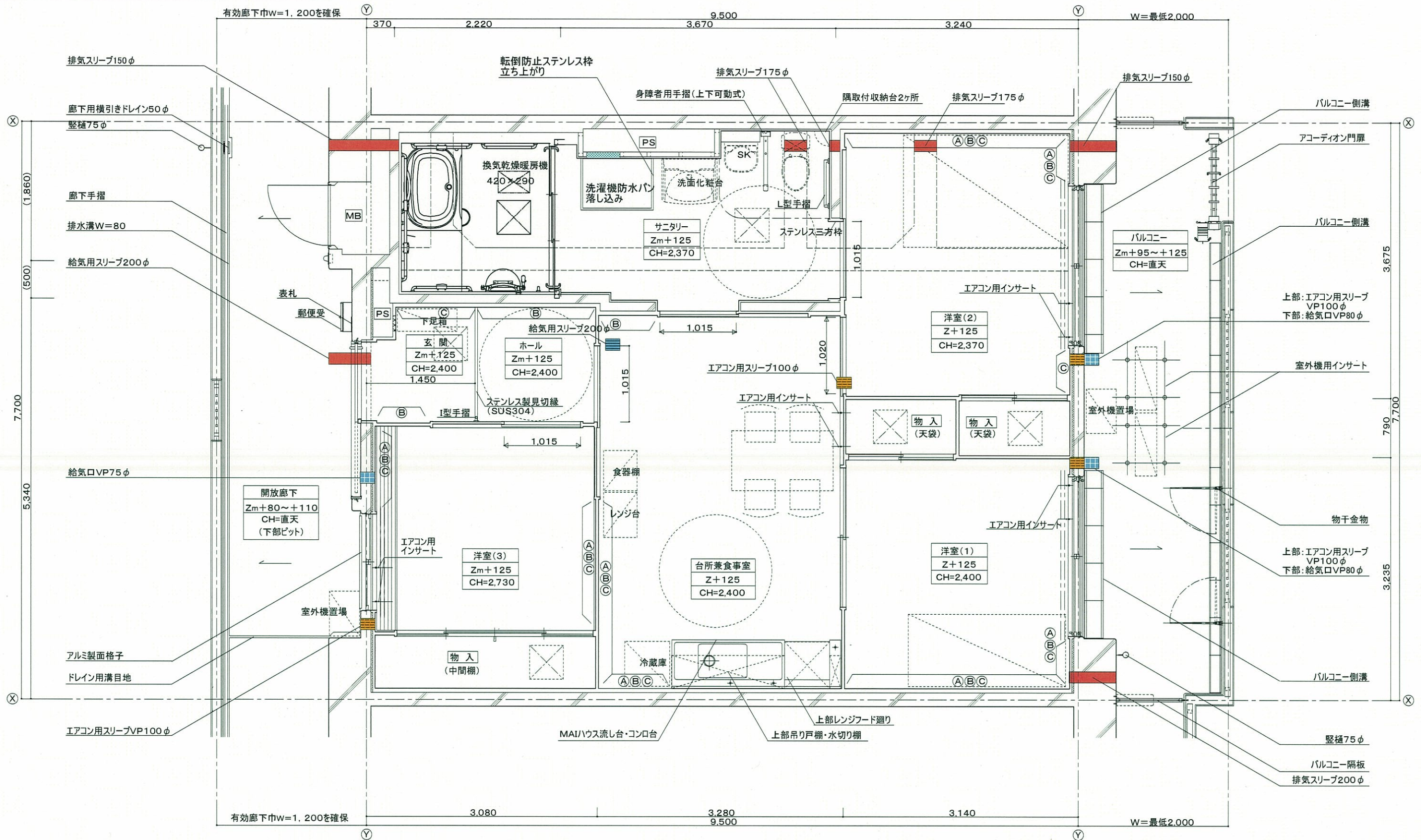


| 凡例 | <table border="1"> <tr> <th>室名</th> </tr> <tr> <td>床高さ(FL)</td> </tr> <tr> <td>天井高さ</td> </tr> <tr> <td colspan="2">*Zは各階の スラブ天端とする。</td> </tr> </table> | 室名 | 床高さ(FL) | 天井高さ | *Zは各階の スラブ天端とする。 | | <p>■ 排気スリーブ</p> <p>■ 給気口</p> <p>■ 給気スリーブ(ダクト有り)</p> <p>■ エアコン用スリーブ</p> | <p>■ 部分はスラブ天Z+60</p> <p>■ 部分はスラブ天SL-280</p> <p>— 断熱材</p> | <p>■ 点検口</p> <p>■ 天井点検口</p> | <p>(A) 転倒防止付鴨居</p> <p>(B) 将来手摺下地補強</p> <p>(C) 腰高家具等転倒防止金具取付用下地補強</p> <p>--- カーテンレール(S)</p> <p>--- カーテンレール(W)</p> |
|---------------------|--|----|---------|------|---------------------|--|--|--|-----------------------------|--|
| | 室名 | | | | | | | | | |
| 床高さ(FL) | | | | | | | | | | |
| 天井高さ | | | | | | | | | | |
| *Zは各階の スラブ天端とする。 | | | | | | | | | | |

特記事項

1) 外壁及び直接外気に面する押入、物入の天井裏スラブ下(外壁面から900mm迄)には、ポリスチレンフォーム保温材B類3種(JISA9511)厚さ25mm同等以上の断熱材を躯体に設ける事。

添付図⑬ 標準平面詳細図(MAIハウス 3DK)



| | | | | | |
|----|-----------------|---------------|---------------|-------|------------------------|
| 凡例 | 室名 | 排気スリーブ | 部分はスラブ天Z+60 | 点検口 | (A) 転倒防止付轆居 |
| | 床高さ(FL) | 給気口 | 部分はスラブ天SL-280 | 天井点検口 | (B) 将来手摺下地補強 |
| | 天井高さ | 給気スリーブ(ダクト有り) | 断熱材 | | (C) 腰高家具等転落防止金具取付用下地補強 |
| | *Zは各階のスラブ天端とする。 | エアコン用スリーブ | | | カーテンレール(S) |
| | | | | | カーテンレール(W) |

特記事項

1) 外壁及び直接外気に面する押入、物入の天井裏スラブ下(外壁面から900mm迄)には、ポリスチレンフォーム保温材B類3種(JISA9511)厚さ25mm同等以上の断熱材を躯体に設ける事。