



添付図①事業用地ボーリングデータ-②

ボーリング柱状図

調査地点 ②  
 調査年月 H18.12  
 標高 -7.12m

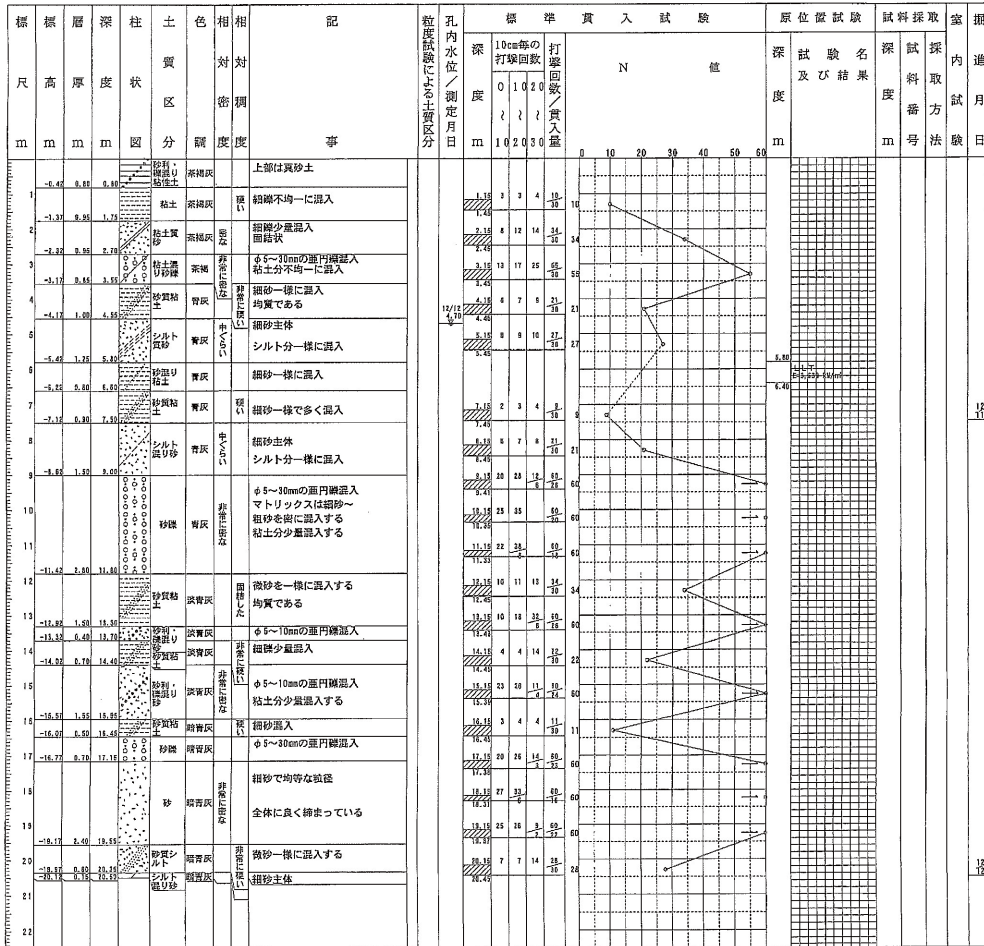
調査名 大阪府宮前南長尾第1期住宅(建て替え)地質調査業務

ボーリングNo. 5 1 3 5 6 4 8 0 0 2

事業・工事名

シートNo.

ボーリング名	No2	調査位置	大阪府堺市北区南長尾町三丁	北緯	34° 34' 05.9000"
発注機関	大阪府まちづくり部 公共建築室 住宅建築課	調査期間	平成18年12月11日～平成18年12月12日	東経	135° 30' 09.2000"
調査業者名	アース技研 株式会社 電話 06-6391-2601	主任技師	青木 秀幸	代理人	青木 秀幸
孔口標高	0.38m	地盤勾配	北 0° 東 0° 南 0° 西 180°	ハンマー落下用具	トンビ
総掘進長	20.50m	試験機	カノー-KR-100	エンジン	ヤンマー-NFD-15F
		ポンプ	カノー-V6		



ボーリング柱状図

調査地点 ③  
 調査年月 H18.12  
 標高 -4.51m

調査名 大阪府宮前南長尾第1期住宅(建て替え)地質調査業務

ボーリングNo. 5 1 3 5 6 4 8 0 0 3

事業・工事名

シートNo.

ボーリング名	No3	調査位置	大阪府堺市北区南長尾町三丁	北緯	34° 34' 07.7000"
発注機関	大阪府まちづくり部 公共建築室 住宅建築課	調査期間	平成18年12月7日～平成18年12月8日	東経	135° 30' 09.8000"
調査業者名	アース技研 株式会社 電話 06-6391-2601	主任技師	青木 秀幸	代理人	青木 秀幸
孔口標高	0.09m	地盤勾配	北 0° 東 0° 南 0° 西 180°	ハンマー落下用具	トンビ
総掘進長	20.38m	試験機	カノー-KR-100	エンジン	ヤンマー-NFD-15F
		ポンプ	カノー-V6		

