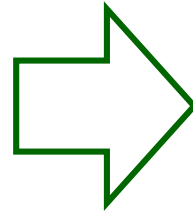


明るい林育成中!!

育成前の様子

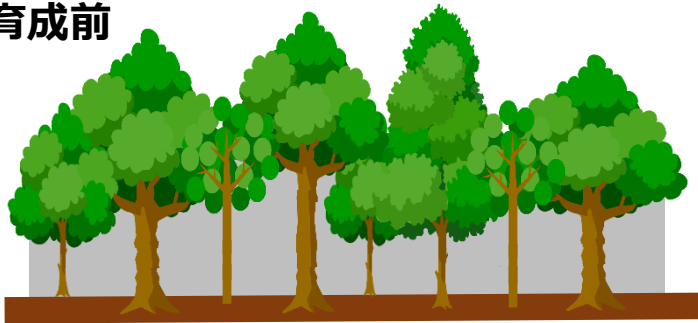


育成のための作業直後（R4年2月）

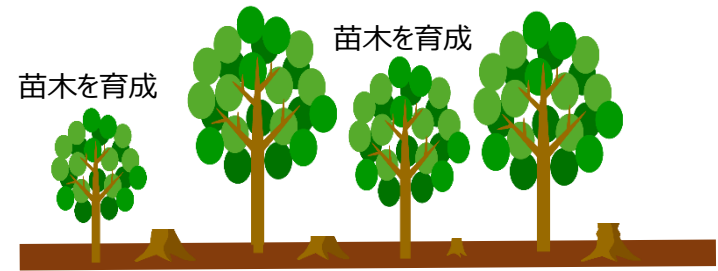


本数が多すぎて暗い森の樹木を減らして、明るい林（落葉樹林）に育成しています

育成前



将来



今後、背が高くなり過ぎた樹木を低くしたり、自然に芽生えたケヤキやエノキなどの樹木を育てたりする予定です。また、樹木がどのくらい成長するか等について、継続して調査を行っていきます。