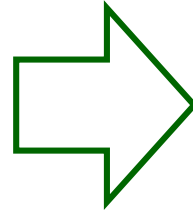


# 明るい林育成中!!

育成前の様子

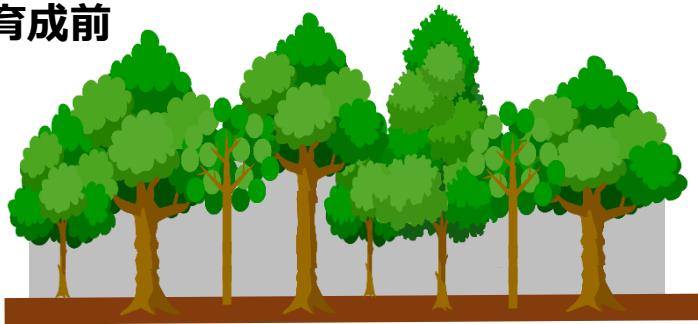


育成のための作業直後（R3年3月）

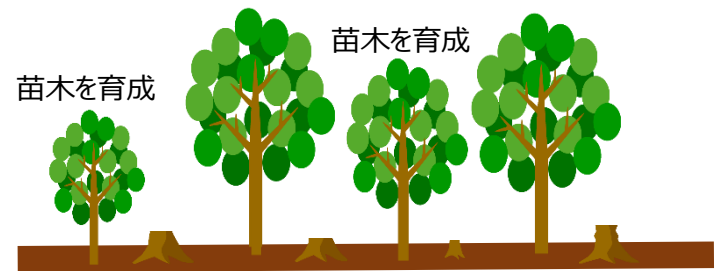


**本数が多すぎて暗い森の樹木を減らして、明るい林（落葉樹林）に育成しています**

育成前



将来



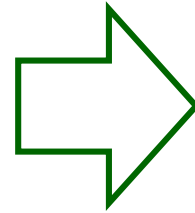
今後、北摂の里山で見られる花や実をつける樹木を植えたり、自然に芽生えたコナラなどの樹木を育てたりする予定です。また、樹木がどのくらい成長するか等について、継続して調査を行っていきます。

# 明るい林育成中!!

育成前の様子

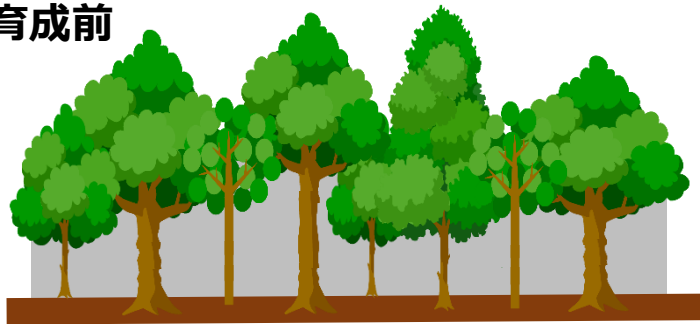


育成のための作業直後（R3年3月）

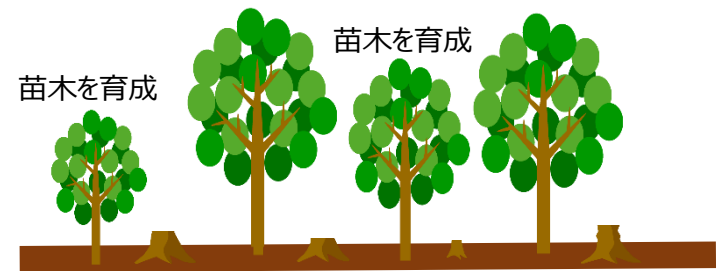


**本数が多すぎて暗い森の樹木を減らして、明るい林（落葉樹林）に育成しています**

育成前



将来



今後、北摂の里山で見られる花や実をつける樹木を植えたり、自然に芽生えたコナラなどの樹木を育てたりする予定です。また、樹木がどのくらい成長するか等について、継続して調査を行っていきます。