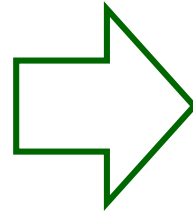


明るい林育成中!!

育成前の様子

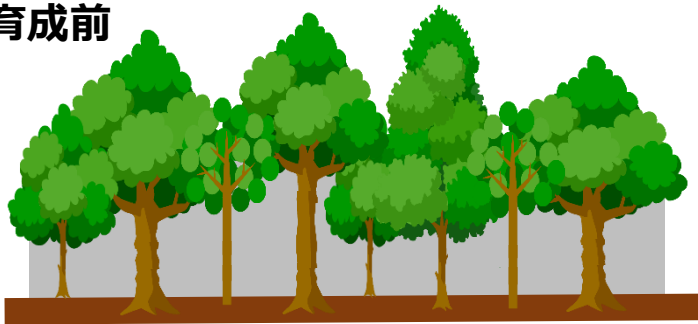


育成のための作業直後（R3年3月）



本数が多すぎて暗い森の樹木を減らして、明るい林（落葉樹林）に育成しています

育成前



将来



北摂の里山で伝統的にみられるクヌギの「台場仕立て」を行ったり、自然に芽生えたクヌギを育てたりする予定です。また、樹木がどのくらい成長するか等について、継続して調査を行っていきます。