

「水」にやさしい暮らし、できていますか？

私たちの日常生活で出る「生活排水」、できるだけ汚さずに流しましょう！

大阪府域の川や海に流れ込む汚れのおよそ8割が、 「生活排水」によるものです。

生活排水って何？

私たちがトイレ、炊事、入浴、洗濯など日常生活で水を使うことにより出る排水のことです。最後は川や海に流れていきますので、できるだけ汚さないようにしましょう。

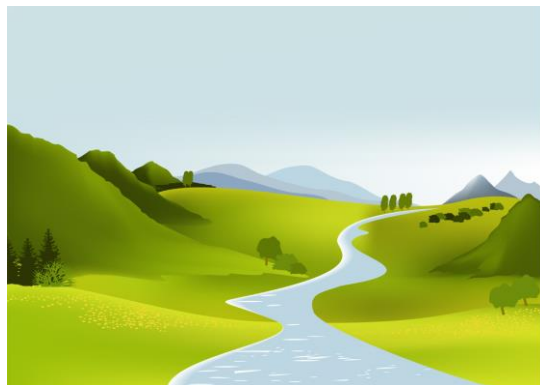
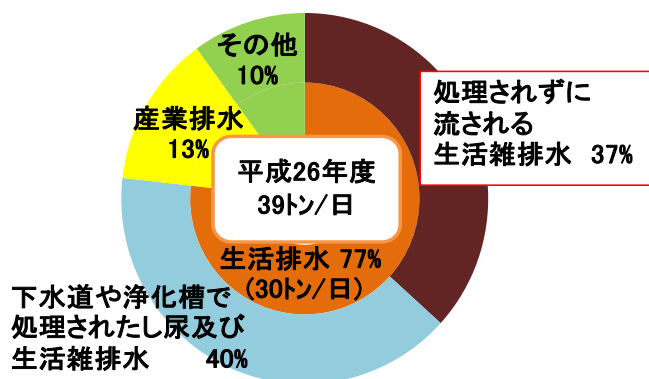
あなたの生活排水、どんな方法で処理していますか？

くみとり便所や単独処理浄化槽では、し尿は処理されますが、トイレ以外の台所、風呂、洗濯などからの排水（生活雑排水）は、処理されずにそのまま川や海に流れ込んでしまいます。

下水道や合併処理浄化槽は生活雑排水も処理することができます。

下水道や合併処理浄化槽等で、生活排水が全て処理される割合は、平成26年度末時点で、府域人口のおよそ95%となっています。

しかし、府域人口のわずか5%とはいえ、およそ44万人から処理されずに流される生活雑排水による汚れが、全体の4割近くを占めています。



大阪府域で発生する水の汚れ(BOD負荷量:大阪府調べ)

大阪の川や海をきれいにするために協力をお願いします。

下水道を利用できる地域では、下水道への接続をお願いします。

浄化槽整備地域や当面下水道の整備が見込まれない地域では合併処理浄化槽の設置を！

(市町村によっては、下水道への接続工事に資金貸付等を、合併処理浄化槽の設置に補助を行っています。詳しくはお住まいの市町村にお問い合わせください。)

一人ひとりがすぐに取り組める「水」にやさしい事を裏面にまとめました！



大阪府広報担当副知事もずやん

<このリーフレットを台所の冷蔵庫などに貼って実践してくださいね>

一人ひとりが すぐに取り組める「水」にやさしい事

(できるだけ水を汚さずに流す取組)

- 油を排水口に流さないようにしましょう。
- 食器やフライパン、鍋などの汚れは、紙などでふき取ったり、ヘラでかき取ったりしてから洗いましょう。
- 食事は残らないように食べる分量だけ作り、やむをえず残ったものは、排水口に流さずに、できるだけごみとして出しましょう。
- 調理くずなどが流れてしまわないよう、水きり袋を使いましょう。
- 石けん、洗剤、シャンプーなどは、適量を使いましょう。



みんなで取り組めば、
大きな力になるね。

下水道や合併処理浄化槽等をお使いの方へ

下水道や合併処理浄化槽等を利用していても、油などを流すと正常な水の処理ができません。処理施設への負担を減らすためにも、水にやさしい取組は有効です。

なお、浄化槽をお使いの方は、浄化槽が処理能力を発揮し、良好な処理水質を確保できるよう、適正管理（適切な保守点検や清掃の実施、法定検査の受検）に努めましょう。



2月は生活排水対策推進月間です。

洗剤 お風呂 洗物 ちょっとの工夫で きれいな川に
ご協力よろしくお願します。



大阪府広報担当副知事もずやんと家族

大阪府生活排水対策推進会議

事務局:大阪府環境農林水産部環境管理室事業所指導課

TEL 06-6210-9585

大阪府 生活排水

検索

<http://www.pref.osaka.jp/kankyohozen/sei-hai/index.html>