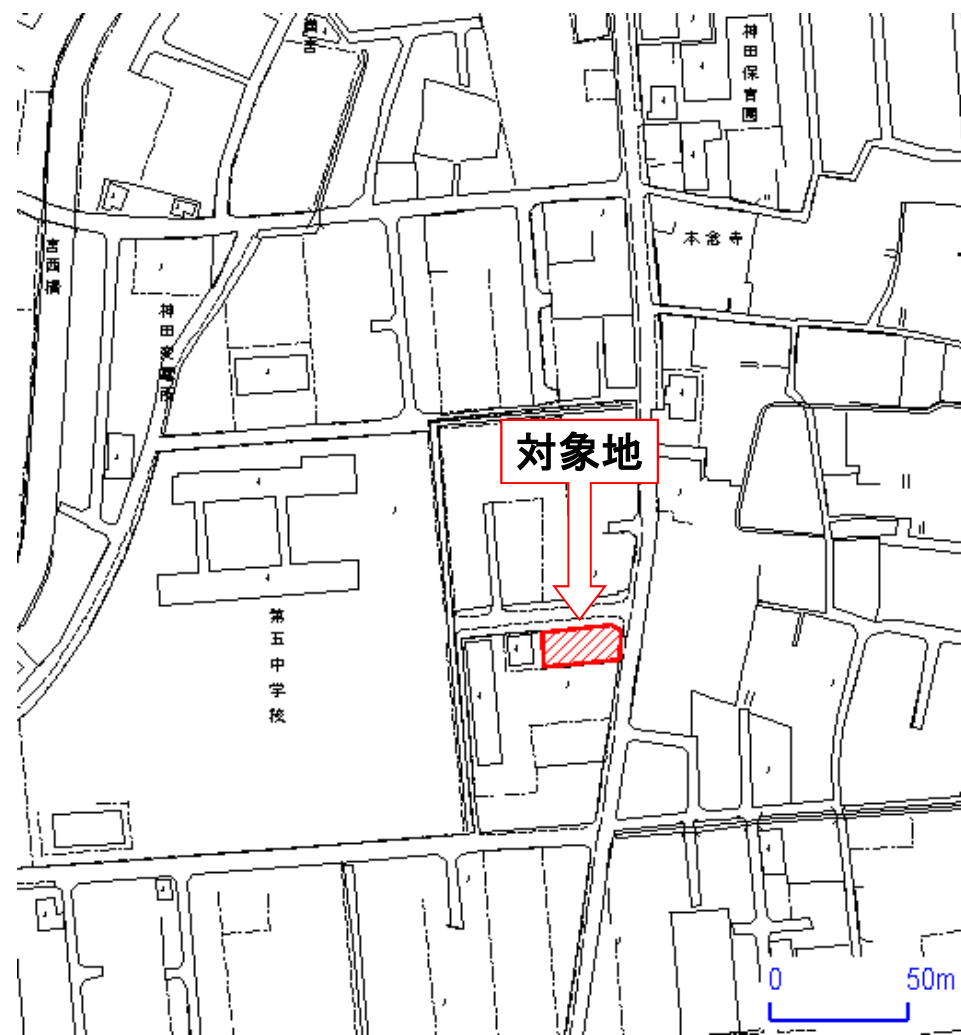


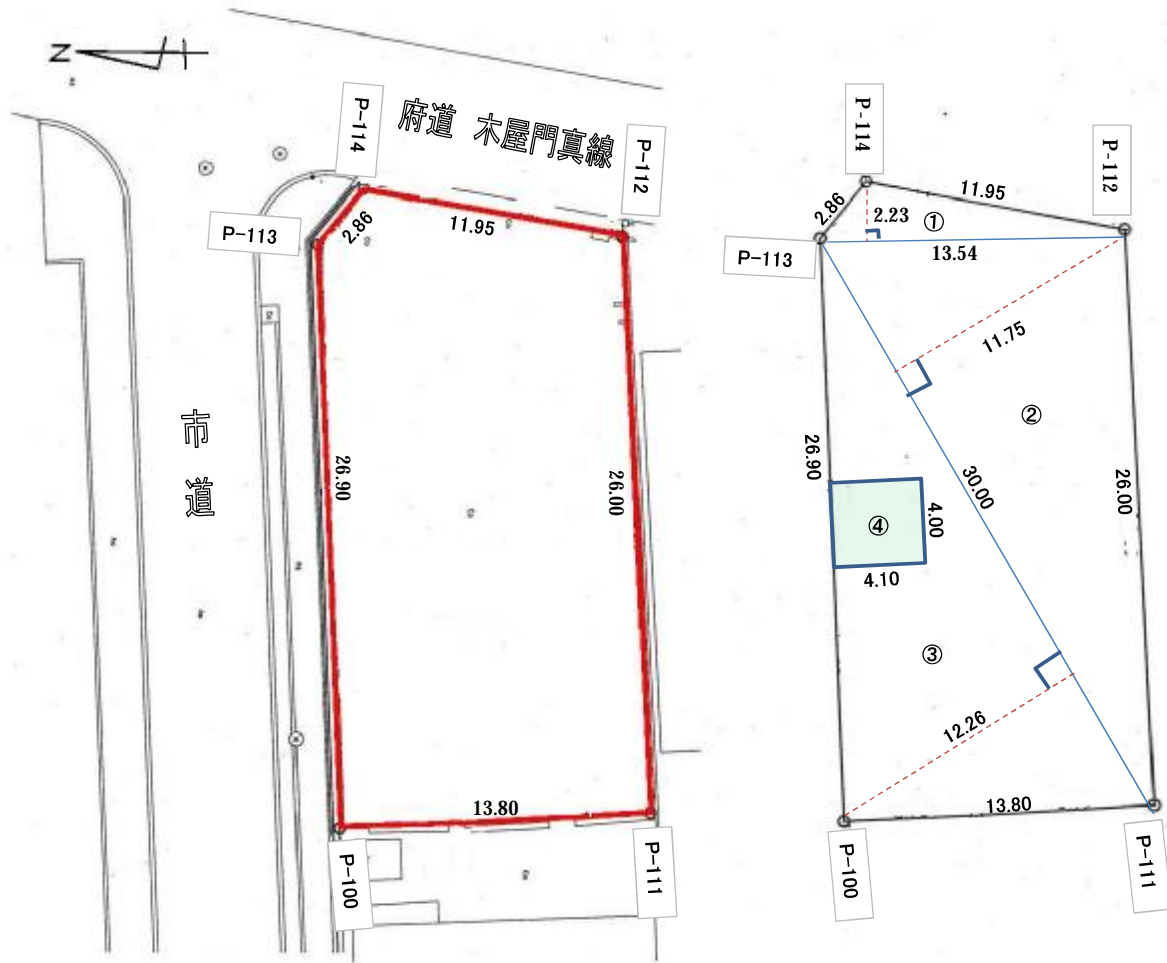
物 件 明 細

物件番号	所在地	寝屋川市上神田二丁目375番10の一部 (寝屋川市上神田二丁目9番付近)	地目	宅地	交通機関	京阪本線 萱島駅 北 約900m	最低 使用料 (年額)	747,200円/年				
1	(住居表示)											
土地の概要					特記事項							
面積	使用許可対象面積			358.85 m ²		<p>1 平面駐車場(コインパーキングを含む)等、平面利用を想定しております。</p> <p>2 対象地への車両等の出入りについては、下記管理者と協議し許可を得てください。なお、対象地内のネットフェンス等の施設又は工作物の撤去、形状変更等については、枚方土木事務所と協議し、その整備等に要する費用は全て使用者の負担となります。 (お問合せ先) 枚方土木事務所管理課 電話 072-844-1331(代) 寝屋川市道路管理課 電話 072-824-1181(代) 大阪府寝屋川警察署交通課 電話 072-823-1234(代)</p> <p>3 開発行為及び建築行為については寝屋川市と協議してください。 (お問合わせ先) 寝屋川市 まち政策部 まちづくり指導課 電話 072-824-1181(代)</p> <p>4 雨水や汚水の排水が生じる利用をする場合は、道路及び既設集水桝等へは流さないで下さい。排水等の処理については、寝屋川市と協議して下さい。 (お問合わせ先) 寝屋川市上下水道局工務課 電話 072-824-1181(代)</p> <p>5 土地利用に関する隣接土地所有者、近隣住民及び関係機関等との調整は、全て使用者において行ってください。</p> <p>6 対象地外の府所有地(ネットフェンスの周辺など)についても、対象地と同様に良好な管理を行ってください。</p> <p>7 対象地の実地調査等を行うため、大阪府職員又は大阪府の受注業者が対象地に立ち入ることがあります。上記の者による実地調査等で対象地にある施設が支障になる場合は、施設の撤去または移動をお願いします。なお、撤去又は移動等に必要な費用等については、使用者の負担となります。</p>						
接面道路の状況	東側：府道・幅員約6.0m・舗装有・高低差無 北側：市道・幅員約10.0m・舗装有・高低差約1.0m											
法令に基づく制限	都市計画法	市街化区域内										
		用途地域	第二種住居地域									
		地域地区										
	建ぺい率	60%	容積率	200%								
その他の法令等	<ul style="list-style-type: none"> ・都市計画法(都市計画道路 千里丘寝屋川線区域内) ・建築基準法 											
その他条件												
供給処理施設の状況	区分	配管等の状況		照会先及び電話番号								
		対象地周辺	対象地内									
	公営水道	本管	引込管	寝屋川市上下水道局 業務課 072-824-1181(代)								
		有	無									
	電気	配電線	引込線	関西電力(株)枚方営業所 0080-777-8017								
		有	無									
都市ガス	本管	引込管	大阪ガス(株)マップメンテセンター 06-6202-2141									
	有	無										
公共下水道	本管	引込管	寝屋川市上下水道局工務課 072-824+1181(代)									
	有	無										

(1)位置図 (物件番号:第1号)



(2) 平面図 (物件番号: 第1号)



求積表

地番	寝屋川市上神田2丁目375-10		
番号	底辺	高さ	倍面積
①	13.54	2.230	30.194200
②	30.000	11.750	352.500000
③	30.000	12.260	367.800000
倍面積			750.494200
面積			375.247100
地籍			375.25㎡
④(土間控除)	4.000	4.100	16.400000
地積-④(土間控除)			358.85㎡