

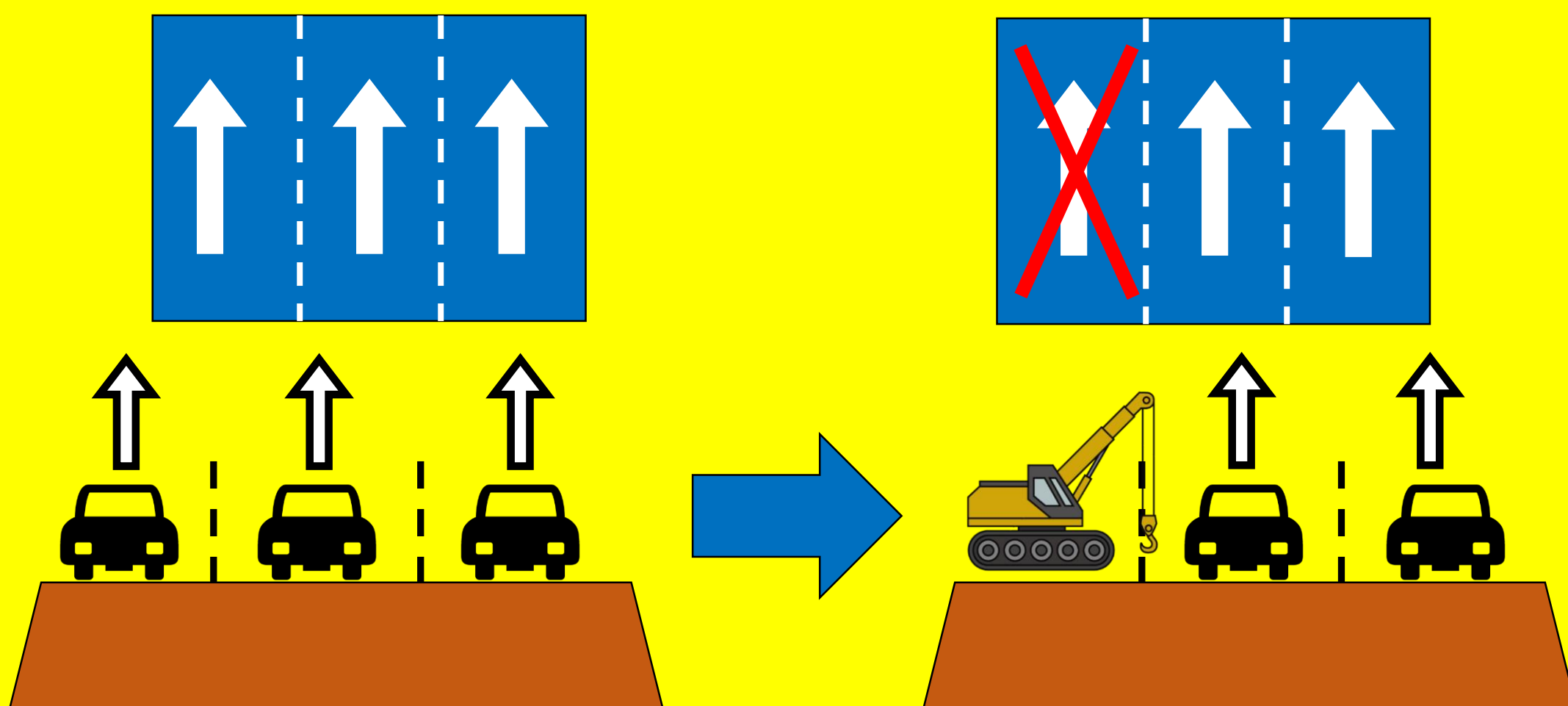
# 大阪中央環状線 鳥飼大橋 橋面歩道等整備工事 に伴う交通規制について

令和2年8月17日(月)22時  
～

令和2年9月末

鳥飼大橋(北行き)南詰合流部のみ  
終日1車線規制

※その先の橋梁上は3車線確保しております。



大阪中央環状線鳥飼大橋(北行き)の工事に伴い、上記の交通規制を実施します。

規制中はドライバーの皆様や周辺住民の方々には大変ご迷惑をおかけしますが、ご理解ご協力をお願いします。

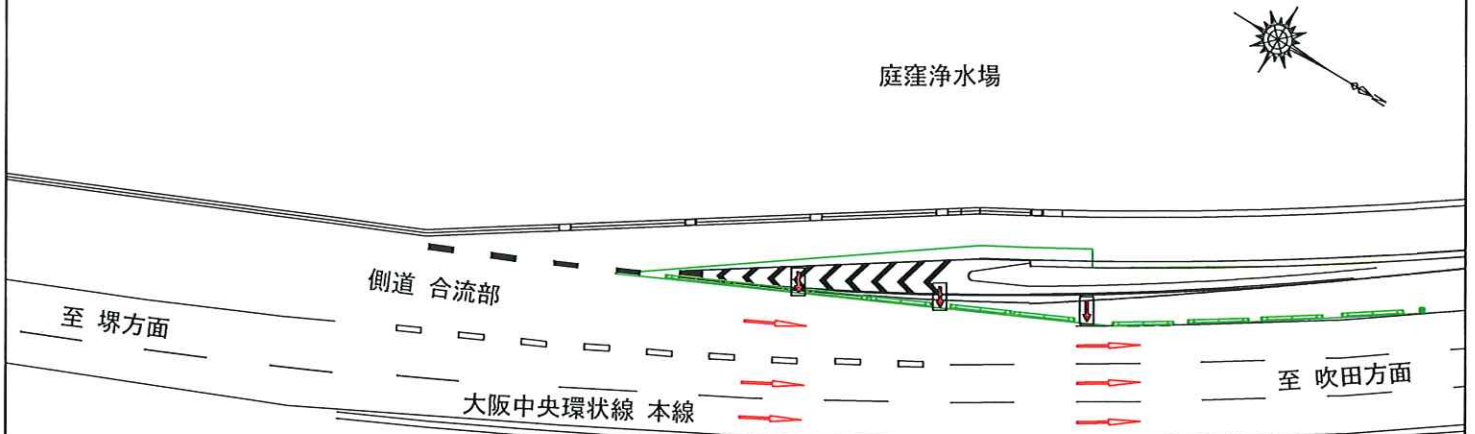
大阪府枚方土木事務所

建設課 門真工区 TEL:072-820-0851

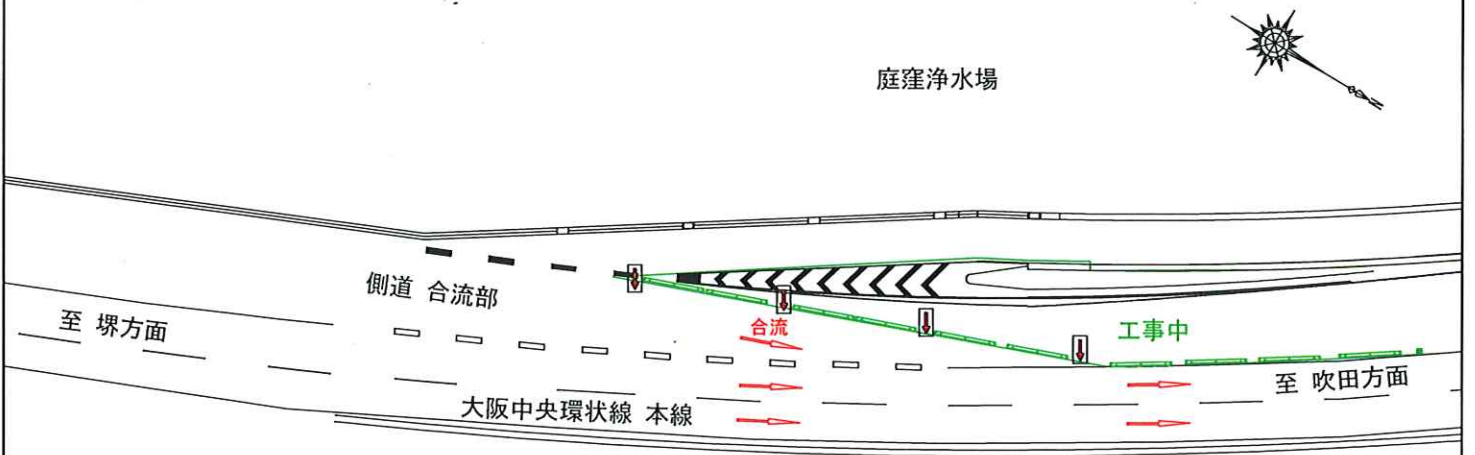
夜間・休日 TEL:072-844-1331

# 鳥飼大橋(北行き) 南詰合流部 規制詳細図

## ○ 現状規制形態(～8月中旬)



## ○ 8月中旬～9月末頃までの規制形態



**※鳥飼大橋の手前から3車線に戻ります**