

# 大阪府毎月推計人口

平成29年3月1日現在

<b>人口総数</b>		<b>8,828,649</b>	<b>人</b>
	男	4,247,042	人
	女	4,581,607	人

平成27年国勢調査 人口等基本集計結果を基に算出しています。

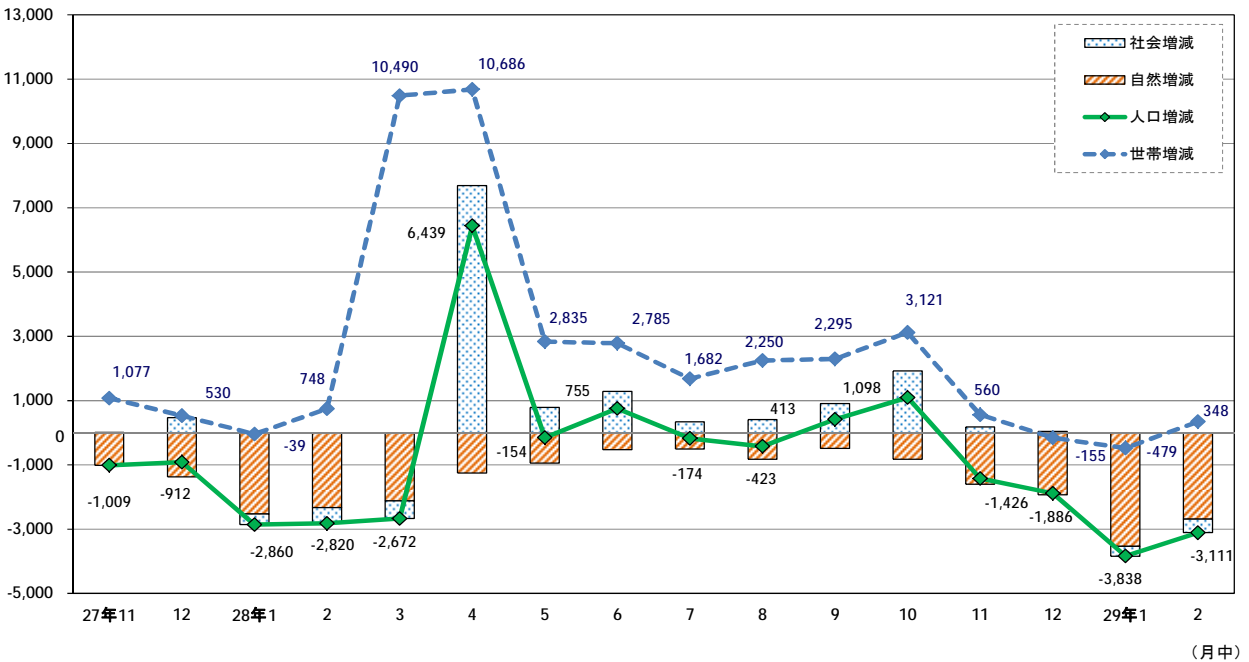
## 【人口の動き】

平成29年3月1日現在の大阪府の人口は、推計で8,828,649人となった。地域別にみると大阪市地域が2,702,242人、北大阪地域が1,788,812人、東大阪地域が1,993,451人、南河内地域が607,471人、泉州地域が1,736,673人となっており、前月と比べるとすべての地域で人口が減少している。

		10月	11月	12月	平成29年1	2月	3月
人口 (人)	総数	8,837,812	8,838,910	8,837,484	8,835,598	8,831,760	8,828,649
	男	4,252,478	4,252,999	4,252,090	4,250,938	4,248,751	4,247,042
	女	4,585,334	4,585,911	4,585,394	4,584,660	4,583,009	4,581,607
	前月からの増減数	413	1,098	-1,426	-1,886	-3,838	-3,111
	対前年同月増減数	-1,657	-2,319	-2,736	-3,710	-4,688	-4,979
世帯数 (世帯)	総数	3,962,963	3,966,084	3,966,644	3,966,489	3,966,010	3,966,358
	前月からの増減数	2,295	3,121	560	-155	-479	348

(人・世帯)

大阪府の社会増減、自然増減、人口増減、世帯増減の月別推移



## 【利用上の注意】

### 1 地域の区分

大阪市地域……大阪市

北大阪地域

三島地域……吹田市、高槻市、茨木市、摂津市、島本町

豊能地域……豊中市、池田市、箕面市、豊能町、能勢町

東大阪地域

北河内地域……守口市、枚方市、寝屋川市、大東市、門真市、

四條畷市、交野市

中河内地域……八尾市、柏原市、東大阪市

南河内地域……富田林市、河内長野市、松原市、羽曳野市、藤井寺市、

大阪狭山市、太子町、河南町、千早赤阪村

泉州地域

泉北地域……堺市、泉津市、和泉市、高石市、忠岡町

泉南地域……岸和田市、貝塚市、泉佐野市、泉南市、阪南市、

熊取町、田尻町、岬町

### 2 推計の方法

- この推計人口は、平成27年10月1日現在の国勢調査を基に、市町村からの報告による住民基本台帳登録者数の毎月の増減を加減して算出したものであり、出生・死亡の差を自然増減とし、人口増減数から自然増減を差し引いたものを社会増減とした。
- 人口密度に用いた面積は、国土交通省国土地理院「全国都道府県市区町村別面積調」による平成28年10月1日現在のものである。(大阪府全域 1905.14km<sup>2</sup>)
- 大阪市及び堺市については、各市が行っている推計の人口・世帯数を用いた。

平成29年3月1日 大阪府市区町村別世帯数および人口

市区町村	世帯数	人口			人口増減数 (平成28年3月～平成29年2月)					人口増減数 (平成29年2月中)					1世帯当 たり人員	人口密度 人/km <sup>2</sup>
		総数	男	女	増減総数	自然増減	出生	死亡	社会増減	増減総数	自然増減	出生	死亡	社会増減		
大阪府	3,966,358	8,828,649	4,247,042	4,581,607	-4,979	-17,261	69,756	87,017	12,282	-3,111	-2,692	5,269	7,961	-419	2.23	4,634
市部	3,895,963	8,649,190	4,160,670	4,488,520	-3,799	-16,527	68,663	85,190	12,728	-3,138	-2,626	5,177	7,803	-512	2.22	5,397
郡部	70,395	179,459	86,372	93,087	-1,180	-734	1,093	1,827	-446	27	-66	92	158	93	2.55	593
大阪市地域	1,376,202	2,702,242	1,307,001	1,395,241	9,397	-6,403	22,666	29,069	15,800	-213	-891	1,758	2,649	678	1.96	11,997
北大阪地域	775,203	1,788,812	857,540	931,272	4,545	71	15,285	15,214	4,474	-558	-288	1,127	1,415	-270	2.31	3,658
三島地域	487,605	1,125,008	542,084	582,924	2,531	406	9,782	9,376	2,125	-354	-158	718	876	-196	2.31	4,508
豊能地域	287,598	663,804	315,456	348,348	2,014	-335	5,503	5,838	2,349	-204	-130	409	539	-74	2.31	2,771
東大阪地域	860,663	1,993,451	962,958	1,030,493	-9,194	-5,389	14,363	19,752	-3,805	-1,142	-694	1,074	1,768	-448	2.32	6,511
北河内地域	495,578	1,156,219	557,493	598,726	-5,349	-2,603	8,421	11,024	-2,746	-687	-363	629	992	-324	2.33	6,520
中河内地域	365,085	837,232	405,465	431,767	-3,845	-2,786	5,942	8,728	-1,059	-455	-331	445	776	-124	2.29	6,499
南河内地域	246,707	607,471	287,543	319,928	-3,720	-2,187	3,957	6,144	-1,533	-418	-268	322	590	-150	2.46	2,095
泉州地域	707,583	1,736,673	832,000	904,673	-6,007	-3,353	13,485	16,838	-2,654	-780	-551	988	1,539	-229	2.45	2,920
泉北地域	485,412	1,170,852	560,920	609,932	-2,959	-1,698	9,412	11,110	-1,261	-710	-357	686	1,043	-353	2.41	4,429
泉南地域	222,171	565,821	271,080	294,741	-3,048	-1,655	4,073	5,728	-1,393	-70	-194	302	496	124	2.55	1,713
大阪市	1,376,202	2,702,242	1,307,001	1,395,241	9,397	-6,403	22,666	29,069	15,800	-213	-891	1,758	2,649	678	1.96	11,997
都島区	52,857	105,919	51,134	54,785	1,088	-147	869	1,016	1,235	75	-27	60	87	102	2.00	17,421
福島区	38,409	73,651	34,758	38,893	945	259	815	556	686	-9	8	68	60	-17	1.92	15,771
此花区	30,962	66,277	32,374	33,903	-240	-134	570	704	-106	-74	-2	50	52	-72	2.14	3,443
西区	54,562	96,301	45,377	50,924	3,026	678	1,253	575	2,348	126	37	94	57	89	1.76	18,484
港区	40,373	81,262	39,779	41,483	-653	-305	619	924	-348	-52	-27	50	77	-25	2.01	10,339
大正区	29,353	64,489	31,483	33,006	-339	-402	455	857	63	-35	-45	32	77	10	2.20	6,839
天王寺区	39,046	77,661	36,091	41,570	1,271	202	804	602	1,069	90	16	69	53	74	1.99	16,046
浪速区	48,999	71,365	36,193	35,172	717	-60	614	674	777	9	-14	47	61	23	1.46	16,256
西淀川区	43,385	95,262	46,873	48,389	-95	-209	763	972	114	-42	-30	59	89	-12	2.20	6,699
東淀川区	93,980	175,289	86,281	89,008	-175	-375	1,368	1,743	200	-23	-36	104	140	13	1.87	13,209
東成区	40,688	81,031	38,781	42,250	524	-278	642	920	802	57	-51	43	94	108	1.99	17,848
生野区	64,477	129,500	62,267	67,233	-209	-1,077	794	1,871	868	-64	-117	68	185	53	2.01	15,472
旭区	43,862	91,069	43,379	47,690	-373	-505	658	1,163	132	-149	-55	48	103	-94	2.08	14,410
城東区	77,744	165,598	78,742	86,856	640	-284	1,416	1,700	924	87	-60	117	177	147	2.13	19,761
阿倍野区	50,770	108,303	49,934	58,369	240	-197	887	1,084	437	-6	-5	71	76	-1	2.13	18,111
住吉区	71,809	153,366	71,672	81,694	-329	-363	1,287	1,650	34	-164	-54	101	155	-110	2.14	16,316
東住吉区	58,303	126,110	59,322	66,788	-28	-700	973	1,673	672	28	-86	71	157	114	2.16	12,934
西成区	69,054	110,477	63,793	46,684	-790	-2,076	500	2,576	1,286	-135	-212	35	247	77	1.60	14,990
淀川区	96,544	178,076	88,342	89,734	1,866	-1	1,586	1,587	1,867	24	-21	126	147	45	1.84	14,088
鶴見区	46,817	111,646	53,489	58,157	162	185	1,155	970	-23	43	21	104	83	22	2.38	13,665
住之江区	57,501	121,964	58,574	63,390	-627	-571	816	1,387	-56	-73	-57	70	127	-16	2.12	5,918
平野区	89,721	195,271	92,480	102,791	-1,065	-785	1,544	2,329	-280	-142	-91	121	212	-51	2.18	12,780
北区	76,144	126,752	61,245	65,507	2,003	356	1,260	904	1,647	211	2	78	76	209	1.66	12,258
中央区	60,842	95,603	44,638	50,965	1,838	386	1,018	632	1,452	5	15	72	57	-10	1.57	10,778
堺市	352,800	836,109	400,434	435,675	-2,286	-1,254	6,892	8,146	-1,032	-503	-277	505	782	-226	2.37	5,580
堺区	69,818	147,947	73,015	74,932	-40	-613	1,029	1,642	573	-115	-68	83	151	-47	2.12	6,256
中区	49,033	124,229	59,970	64,259	-264	-18	1,096	1,114	-246	-83	-23	81	104	-60	2.53	6,948
東区	35,209	85,213	40,444	44,769	32	-135	706	841	167	34	-22	59	81	56	2.42	8,123
西区	55,319	136,177	65,421	70,756	506	-146	1,152	1,298	652	13	-34	93	127	47	2.46	4,758
南区	59,997	144,654	67,295	77,359	-2,324	-581	941	1,522	-1,743	-172	-85	66	151	-87	2.41	3,581
北区	68,967	159,095	75,533	83,562	82	361	1,708	1,347	-279	-131	-35	101	136	-96	2.31	10,198
美原区	14,457	38,794	18,756	20,038	-278	-122	260	382	-156	-49	-10	22	32	-39	2.68	2,939

市区町村	世帯数	人 口			人 口 増 減 数 (平成28年3月～平成29年2月)					人 口 増 減 数 (平成29年2月中)					1世帯当 たり人員	人口密度 人/km <sup>2</sup>		
		総 数	男	女	増減総数	自然増減	出生		死亡	社会増減	増減総数	自然増減	出生				死亡	社会増減
							出生	死亡					出生	死亡				
	世帯	人			人					人					人	人/km <sup>2</sup>		
岸和田市	75,755	193,397	92,350	101,047	-1,119	-486	1,496	1,982	-633	-18	-39	115	154	21	2.55	2,661		
豊中市	171,880	396,222	187,404	208,818	1,136	-32	3,551	3,583	1,168	-121	-67	263	330	-54	2.31	10,888		
池田市	46,616	103,523	49,591	53,932	336	-62	769	831	398	-24	-17	64	81	-7	2.22	4,676		
吹田市	171,282	378,528	182,456	196,072	2,567	585	3,461	2,876	1,982	-222	-53	229	282	-169	2.21	10,488		
泉大津市	31,187	75,325	35,881	39,444	-341	-12	636	648	-329	-50	1	48	47	-51	2.42	5,264		
高槻市	148,901	350,527	167,258	183,269	-1,123	-647	2,665	3,312	-476	-99	-81	215	296	-18	2.35	3,329		
貝塚市	33,603	88,067	42,269	45,798	-530	-220	655	875	-310	-115	-50	40	90	-65	2.62	2,005		
守口市	65,282	142,281	68,525	73,756	-574	-553	1,013	1,566	-21	-19	-47	71	118	28	2.18	11,194		
枚方市	168,622	402,473	191,870	210,603	-902	-617	2,900	3,517	-285	-224	-94	225	319	-130	2.39	6,180		
茨木市	118,179	281,254	135,997	145,257	1,305	389	2,583	2,194	916	74	-8	189	197	82	2.38	3,677		
八尾市	111,506	268,005	127,814	140,191	-626	-817	2,024	2,841	191	-131	-142	141	283	11	2.40	6,424		
泉佐野市	42,156	100,546	48,290	52,256	-251	-348	723	1,071	97	-6	-37	49	86	31	2.39	1,779		
富田林市	45,905	112,727	53,121	59,606	-907	-368	723	1,091	-539	-25	-39	59	98	14	2.46	2,838		
寝屋川市	101,779	235,026	113,776	121,250	-1,648	-523	1,777	2,300	-1,125	-162	-93	126	219	-69	2.31	9,515		
河内長野市	42,218	105,523	49,426	56,097	-1,032	-479	650	1,129	-553	-133	-62	51	113	-71	2.50	963		
松原市	50,369	119,871	57,588	62,283	-572	-484	784	1,268	-88	-104	-59	67	126	-45	2.38	7,195		
大東市	52,060	121,896	59,525	62,371	-1,047	-293	899	1,192	-754	-166	-50	57	107	-116	2.34	6,672		
和泉市	71,924	185,783	89,673	96,110	-172	-233	1,315	1,548	61	-126	-63	88	151	-63	2.58	2,186		
箕面市	57,689	134,780	64,529	70,251	1,204	40	1,094	1,054	1,164	-3	-11	73	84	8	2.34	2,814		
柏原市	29,020	70,127	33,563	36,564	-641	-224	480	704	-417	-68	-24	41	65	-44	2.42	2,769		
羽曳野市	44,373	111,665	52,718	58,947	-721	-421	713	1,134	-300	-54	-50	62	112	-4	2.52	4,222		
門真市	56,338	122,480	60,072	62,408	-742	-416	898	1,314	-326	-74	-42	74	116	-32	2.17	9,958		
摂津市	37,147	84,753	42,113	42,640	-177	82	824	742	-259	-79	-15	67	82	-64	2.28	5,700		
高石市	22,725	56,519	26,739	29,780	-49	-117	447	564	68	-4	-11	38	49	7	2.49	5,002		
藤井寺市	27,234	64,964	30,557	34,407	-332	-138	497	635	-194	-10	-24	37	61	14	2.39	7,308		
東大阪市	224,559	499,100	244,088	255,012	-2,578	-1,745	3,438	5,183	-833	-256	-165	263	428	-91	2.22	8,079		
泉南市	22,950	61,884	29,633	32,251	-430	-193	439	632	-237	-44	-22	33	55	-22	2.70	1,263		
四條畷市	22,197	55,676	27,169	28,507	-331	-92	379	471	-239	-56	-17	29	46	-39	2.51	2,979		
交野市	29,300	76,387	36,556	39,831	-105	-109	555	664	4	14	-20	47	67	34	2.61	2,990		
大阪狭山市	23,298	57,954	27,267	30,687	114	-111	411	522	225	-60	-17	33	50	-43	2.49	4,862		
阪南市	20,907	53,576	25,417	28,159	-622	-226	306	532	-396	-57	-40	20	60	-17	2.56	1,481		
三島郡	12,096	29,946	14,260	15,686	-41	-3	249	252	-38	-28	-1	18	19	-27	2.48	1,781		
島本町	12,096	29,946	14,260	15,686	-41	-3	249	252	-38	-28	-1	18	19	-27	2.48	1,781		
豊能郡	11,413	29,279	13,932	15,347	-662	-281	89	370	-381	-56	-35	9	44	-21	2.57	220		
豊能町	7,739	19,408	9,203	10,205	-392	-174	52	226	-218	-32	-18	6	24	-14	2.51	565		
能勢町	3,674	9,871	4,729	5,142	-270	-107	37	144	-163	-24	-17	3	20	-7	2.69	100		
泉北郡	6,776	17,116	8,193	8,923	-111	-82	122	204	-29	-27	-7	7	14	-20	2.53	4,311		
忠岡町	6,776	17,116	8,193	8,923	-111	-82	122	204	-29	-27	-7	7	14	-20	2.53	4,311		
泉南郡	26,800	68,351	33,121	35,230	-96	-182	454	636	86	170	-6	45	51	176	2.55	949		
熊取町	16,608	44,230	21,608	22,622	-121	-15	324	339	-106	-19	7	32	25	-26	2.66	2,566		
田尻町	3,795	8,449	4,223	4,226	196	-17	56	73	213	162	3	7	4	159	2.23	1,503		
岬町	6,397	15,672	7,290	8,382	-171	-150	74	224	-21	27	-16	6	22	43	2.45	319		
南河内郡	13,310	34,767	16,866	17,901	-270	-186	179	365	-84	-32	-17	13	30	-15	2.61	453		
太子町	5,117	13,562	6,652	6,910	-110	-32	94	126	-78	-21	-6	4	10	-15	2.65	957		
河南町	6,155	15,999	7,752	8,247	-45	-92	68	160	47	-2	-6	8	14	4	2.60	633		
千早赤阪村	2,038	5,206	2,462	2,744	-115	-62	17	79	-53	-9	-5	1	6	-4	2.55	140		