

大阪府毎月推計人口

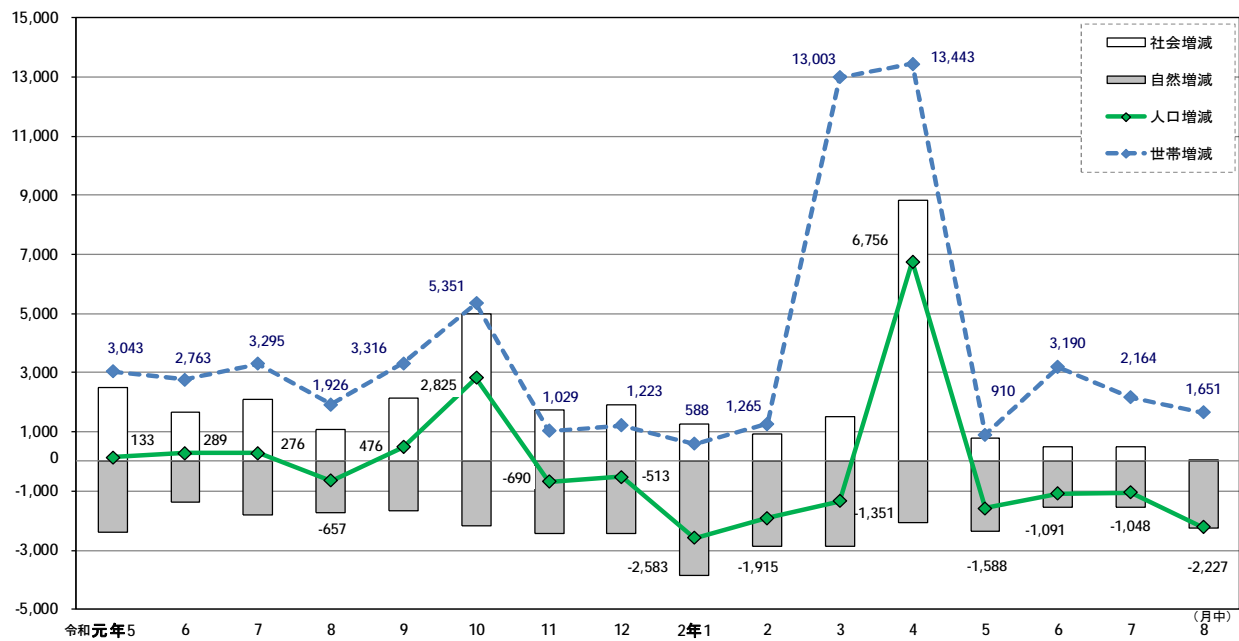
令和2年9月1日現在

人口総数	8,820,028	人
男	4,232,717	人
女	4,587,311	人

【地域別の動き】
 大阪市地域が2,751,460人、北大阪地域が1,802,780人、東大阪地域が1,964,448人、南河内地域が592,382人、泉州地域が1,708,958人となっており、前月と比べると北大阪地域で増加しています。

		4月	5月	6月	7月	8月	9月
人口 (人)	総数	8,819,226	8,825,982	8,824,394	8,823,303	8,822,255	8,820,028
	男	4,231,924	4,235,279	4,234,741	4,234,282	4,233,820	4,232,717
	女	4,587,302	4,590,703	4,589,653	4,589,021	4,588,435	4,587,311
	前月からの増減数	-1,351	6,756	-1,588	-1,091	-1,048	-2,227
	対前年同月増減数	5,650	3,046	1,325	-55	-1,379	-2,949
世帯数 (世帯)	総数	4,107,394	4,120,837	4,121,747	4,124,937	4,127,101	4,128,752
	前月からの増減数	13,003	13,443	910	3,190	2,164	1,651

(人・世帯) 大阪府の社会増減、自然増減、人口増減、世帯増減の月別推移



【利用上の注意】

1 地域の区分

- | | |
|--|---|
| 大阪市地域…… 大阪市 | 南河内地域…… 富田林市、河内長野市、松原市、羽曳野市、藤井寺市、大阪狭山市、太子町、河内町、千早赤阪村 |
| 北大阪地域
三島地域…… 吹田市、高槻市、茨木市、摂津市、島本町
豊能地域…… 豊中市、池田市、箕面市、豊能町、能勢町 | |
| 東大阪地域
北河内地域… 守口市、枚方市、寝屋川市、大東市、門真市、四條畷市、交野市
中河内地域… 八尾市、柏原市、東大阪市 | 泉州地域
泉北地域…… 堺市、泉大津市、和泉市、高石市、忠岡町
泉南地域…… 岸和田市、貝塚市、泉佐野市、泉南市、阪南市、熊取町、田尻町、岬町 |

2 推計の方法

- 平成27年国勢調査人口等基本集計結果を基に、市町村からの報告による住民基本台帳登録者数の毎月の増減を加減して算出したものであり、出生・死亡の差を自然増減とし、人口増減数から自然増減を差し引いたものを社会増減とした。
- 大阪市及び堺市については、各市が行っている推計の人口・世帯数を用いた。

令和2年9月1日 大阪府市区町村別世帯数および人口

市区町村	世帯数	人口			人口増減数 (令和元年9月～令和2年8月)					人口増減数 (令和2年8月中)					1世帯当たり 人員	人口密度		
		総数	男	女	増減総数	自然増減	出生		死亡	社会増減	増減総数	自然増減	出生				死亡	社会増減
							出生	死亡					出生	死亡				
大阪府	4,128,752	8,820,028	4,232,717	4,587,311	-2,949	-28,074	63,729	91,803	25,125	-2,227	-2,233	5,426	7,659	6	2.14	4,629		
市部	4,056,318	8,644,190	4,148,093	4,496,097	-1,907	-27,183	62,714	89,897	25,276	-2,261	-2,196	5,326	7,522	-65	2.13	5,394		
郡部	72,434	175,838	84,624	91,214	-1,042	-891	1,015	1,906	-151	34	-37	100	137	71	2.43	581		
大阪市地域	1,458,473	2,751,460	1,327,545	1,423,915	11,685	-9,391	20,953	30,344	21,076	-67	-818	1,801	2,619	751	1.89	12,211		
北大阪地域	804,294	1,802,780	862,252	940,528	5,805	-1,841	14,024	15,865	7,646	30	-100	1,190	1,290	130	2.24	3,686		
三島地域	505,903	1,133,288	544,704	588,584	4,282	-835	8,822	9,657	5,117	63	-54	751	805	117	2.24	4,541		
豊能地域	298,391	669,492	317,548	351,944	1,523	-1,006	5,202	6,208	2,529	-33	-46	439	485	13	2.24	2,795		
東大阪地域	885,650	1,964,448	946,572	1,017,876	-7,771	-7,798	13,124	20,922	27	-1,072	-682	1,110	1,792	-390	2.22	6,416		
北河内地域	508,755	1,138,299	547,087	591,212	-4,484	-4,151	7,570	11,721	-333	-645	-369	654	1,023	-276	2.24	6,419		
中河内地域	376,895	826,149	399,485	426,664	-3,287	-3,647	5,554	9,201	360	-427	-313	456	769	-114	2.19	6,413		
南河内地域	252,622	592,382	279,505	312,877	-4,537	-2,942	3,642	6,584	-1,595	-362	-188	298	486	-174	2.34	2,043		
泉州地域	727,713	1,708,958	816,843	892,115	-8,131	-6,102	11,986	18,088	-2,029	-756	-445	1,027	1,472	-311	2.35	2,873		
泉北地域	499,950	1,157,500	553,147	604,353	-3,595	-3,611	8,346	11,957	16	-400	-257	731	988	-143	2.32	4,378		
泉南地域	227,763	551,458	263,696	287,762	-4,536	-2,491	3,640	6,131	-2,045	-356	-188	296	484	-168	2.42	1,669		
大阪市	1,458,473	2,751,460	1,327,545	1,423,915	11,685	-9,391	20,953	30,344	21,076	-67	-818	1,801	2,619	751	1.89	12,211		
都島区	56,122	107,539	51,722	55,817	137	-321	765	1,086	458	-34	-45	59	104	11	1.92	17,687		
福島区	42,625	79,501	37,619	41,882	2,137	274	849	575	1,863	51	24	74	50	27	1.87	17,024		
此花区	31,784	64,877	31,691	33,186	-499	-327	454	781	-172	-36	-29	29	58	-7	2.04	3,370		
西区	61,540	104,756	48,972	55,784	2,080	431	1,095	664	1,649	61	24	94	70	37	1.70	20,107		
港区	41,695	80,499	39,154	41,345	-281	-469	535	1,004	188	-37	-38	48	86	1	1.93	10,242		
大正区	29,683	62,340	30,328	32,012	-602	-490	368	858	-112	-50	-69	19	88	19	2.10	6,611		
天王寺区	41,899	81,840	38,001	43,839	1,163	135	747	612	1,028	97	7	57	50	90	1.95	16,909		
浪速区	53,562	75,664	38,203	37,461	1,048	-93	576	669	1,141	-68	-3	36	39	-65	1.41	17,236		
西淀川区	46,404	96,163	47,161	49,002	90	-330	721	1,051	420	50	-38	58	96	88	2.07	6,763		
東淀川区	99,374	177,307	87,163	90,144	530	-554	1,232	1,786	1,084	-92	-35	108	143	-57	1.78	13,361		
東成区	44,706	83,950	39,792	44,158	321	-304	594	898	625	-13	-22	46	68	9	1.88	18,491		
生野区	67,309	128,917	61,885	67,032	-595	-1,081	805	1,886	486	-189	-78	76	154	-111	1.92	15,402		
旭区	45,305	90,755	42,984	47,771	-46	-582	616	1,198	536	22	-23	68	91	45	2.00	14,360		
城東区	81,576	168,146	79,739	88,407	371	-337	1,461	1,798	708	-57	-24	122	146	-33	2.06	20,065		
阿倍野区	53,124	110,855	51,064	59,791	372	-268	843	1,111	640	10	-15	88	103	25	2.09	18,538		
住吉区	74,179	152,937	71,206	81,731	-502	-635	1,143	1,778	133	-78	-68	98	166	-10	2.06	16,270		
東住吉区	61,462	127,489	59,885	67,604	935	-775	961	1,736	1,710	130	-85	67	152	215	2.07	13,076		
西成区	69,793	108,197	62,483	45,714	-719	-2,140	407	2,547	1,421	-28	-220	38	258	192	1.55	14,681		
淀川区	103,718	183,762	91,334	92,428	1,813	-197	1,451	1,648	2,010	-51	-18	121	139	-33	1.77	14,538		
鶴見区	48,635	111,765	53,174	58,591	215	-12	1,012	1,024	227	-44	5	84	79	-49	2.30	13,680		
住之江区	59,098	119,703	57,332	62,371	-835	-828	728	1,556	-7	-135	-69	62	131	-66	2.03	5,786		
平野区	92,846	191,837	90,536	101,301	-1,565	-1,166	1,286	2,452	-399	-103	-83	122	205	-20	2.07	12,555		
北区	84,951	139,027	67,560	71,467	2,915	319	1,305	986	2,596	183	39	122	83	144	1.64	13,446		
中央区	67,083	103,634	48,557	55,077	3,202	359	999	640	2,843	344	45	105	60	299	1.54	11,684		
堺市	362,201	825,632	394,485	431,147	-2,550	-2,834	5,903	8,737	284	-264	-239	496	735	-25	2.28	5,510		
堺区	72,871	148,190	73,219	74,971	-79	-702	1,005	1,707	623	-55	-68	90	158	13	2.03	6,266		
中区	50,173	121,676	58,578	63,098	-752	-363	878	1,241	-389	-88	-12	83	95	-76	2.43	6,805		
東区	36,511	84,713	40,210	44,503	229	-357	584	941	586	9	-29	46	75	38	2.32	8,076		
西区	57,028	135,088	64,767	70,321	-276	-472	966	1,438	196	37	-47	69	116	84	2.37	4,720		
南区	59,574	138,571	64,110	74,461	-1,561	-804	723	1,527	-757	-129	-75	60	135	-54	2.33	3,431		
北区	71,163	159,523	75,335	84,188	42	65	1,529	1,464	-23	0	15	127	112	-15	2.24	10,226		
美原区	14,881	37,871	18,266	19,605	-153	-201	218	419	48	-38	-23	21	44	-15	2.54	2,869		

市区町村	世帯数	人口			人口増減数 (令和元年9月～令和2年8月)					人口増減数 (令和2年8月中)					1世帯当たり 人員	人口密度		
		総数	男	女	増減総数	自然増減	出生		死亡	社会増減	増減総数	自然増減	出生				死亡	社会増減
							出生	死亡					出生	死亡				
世帯	人	人	人	人	人	人	人	人	人	人	人	人	人	人	人	人	人/k㎡	
岸和田市	77,685	188,615	89,850	98,765	-1,324	-806	1,385	2,191	-518	-146	-63	111	174	-83	2.43	2,594		
豊中市	178,979	401,559	189,621	211,938	1,494	-284	3,483	3,767	1,778	5	8	294	286	-3	2.24	11,035		
池田市	48,340	104,153	49,772	54,381	-34	-295	701	996	261	-8	-19	62	81	11	2.15	4,704		
吹田市	178,321	384,249	184,559	199,690	2,939	39	3,027	2,988	2,900	235	15	265	250	220	2.15	10,647		
泉大津市	32,242	74,373	35,253	39,120	-229	-160	574	734	-69	-18	9	61	52	-27	2.31	5,190		
高槻市	152,210	347,799	165,810	181,989	-450	-795	2,449	3,244	345	-145	-55	209	264	-90	2.28	3,303		
貝塚市	34,065	84,947	40,829	44,118	-921	-345	519	864	-576	-117	-24	40	64	-93	2.49	1,934		
守口市	67,923	142,195	68,338	73,857	-39	-619	1,101	1,720	580	-67	-50	93	143	-17	2.09	11,188		
枚方市	172,861	397,657	188,863	208,794	-1,553	-1,292	2,507	3,799	-261	-135	-148	207	355	13	2.30	6,107		
茨木市	123,068	283,839	136,798	147,041	1,117	-46	2,323	2,369	1,163	-23	-23	181	204	0	2.31	3,711		
八尾市	114,932	265,365	126,173	139,192	-989	-1,031	1,999	3,030	42	-217	-91	168	259	-126	2.31	6,361		
泉佐野市	44,121	99,746	47,578	52,168	-529	-423	650	1,073	-106	-56	-41	48	89	-15	2.26	1,765		
富田林市	46,940	109,086	51,159	57,927	-1,059	-585	641	1,226	-474	-132	-38	44	82	-94	2.32	2,746		
寝屋川市	103,493	228,790	110,340	118,450	-1,231	-913	1,546	2,459	-318	-111	-41	151	192	-70	2.21	9,263		
河内長野市	42,407	100,877	46,934	53,943	-1,333	-750	481	1,231	-583	-82	-43	41	84	-39	2.38	920		
松原市	51,966	117,672	56,580	61,092	-717	-605	787	1,392	-112	-36	-36	62	98	0	2.26	7,063		
大東市	53,604	119,483	58,133	61,350	-447	-334	839	1,173	-113	-151	-45	67	112	-106	2.23	6,540		
和泉市	75,126	184,696	88,937	95,759	-521	-369	1,260	1,629	-152	-113	-27	116	143	-86	2.46	2,173		
箕面市	59,643	136,579	65,212	71,367	526	-126	955	1,081	652	-9	-10	78	88	1	2.29	2,851		
柏原市	29,633	67,964	32,518	35,446	-430	-303	423	726	-127	-58	-17	36	53	-41	2.29	2,683		
羽曳野市	45,536	108,822	51,169	57,653	-849	-567	687	1,254	-282	-81	-54	61	115	-27	2.39	4,114		
門真市	57,544	118,729	58,083	60,646	-1,100	-677	709	1,386	-423	-154	-62	57	119	-92	2.06	9,653		
摂津市	39,377	86,228	42,726	43,502	275	2	778	776	273	-9	5	71	66	-14	2.19	5,799		
高石市	23,407	56,097	26,493	29,604	-138	-148	492	640	10	14	-2	47	49	16	2.40	4,964		
藤井寺市	27,912	63,535	29,845	33,690	-313	-245	399	644	-68	-50	-20	29	49	-30	2.28	7,147		
東大阪市	232,330	492,820	240,794	252,026	-1,868	-2,313	3,132	5,445	445	-152	-205	252	457	53	2.12	7,977		
泉南市	23,381	59,886	28,604	31,282	-523	-298	408	706	-225	-53	-23	35	58	-30	2.56	1,223		
四條畷市	22,873	55,273	26,847	28,426	-164	-142	374	516	-22	-39	-23	25	48	-16	2.42	2,957		
交野市	30,457	76,172	36,483	39,689	50	-174	494	668	224	12	0	54	54	12	2.50	2,981		
大阪狭山市	24,281	58,760	27,496	31,264	-13	-32	469	501	19	11	10	45	35	1	2.42	4,930		
阪南市	20,987	51,132	24,266	26,866	-669	-322	266	588	-347	-45	-26	19	45	-19	2.44	1,414		
三島郡	12,927	31,173	14,811	16,362	401	-35	245	280	436	5	4	25	21	1	2.41	1,854		
島本町	12,927	31,173	14,811	16,362	401	-35	245	280	436	5	4	25	21	1	2.41	1,854		
豊能郡	11,429	27,201	12,943	14,258	-463	-301	63	364	-162	-21	-25	5	30	4	2.38	204		
豊能町	7,746	18,160	8,609	9,551	-287	-179	41	220	-108	-14	-13	3	16	-1	2.34	529		
能勢町	3,683	9,041	4,334	4,707	-176	-122	22	144	-54	-7	-12	2	14	5	2.45	92		
泉北郡	6,974	16,702	7,979	8,723	-157	-100	117	217	-57	-19	2	11	9	-21	2.39	4,207		
忠岡町	6,974	16,702	7,979	8,723	-157	-100	117	217	-57	-19	2	11	9	-21	2.39	4,207		
泉南郡	27,524	67,132	32,569	34,563	-570	-297	412	709	-273	61	-11	43	54	72	2.44	932		
熊取町	17,188	43,712	21,312	22,400	-186	-101	291	392	-85	-4	2	31	29	-6	2.54	2,535		
田尻町	4,064	8,704	4,424	4,280	-30	-20	72	92	-10	69	1	9	8	68	2.14	1,549		
岬町	6,272	14,716	6,833	7,883	-354	-176	49	225	-178	-4	-14	3	17	10	2.35	299		
南河内郡	13,580	33,630	16,322	17,308	-253	-158	178	336	-95	8	-7	16	23	15	2.48	438		
太子町	5,224	13,133	6,393	6,740	-78	-30	72	102	-48	16	3	8	5	13	2.51	927		
河南町	6,375	15,651	7,631	8,020	-88	-60	91	151	-28	-1	-2	6	8	1	2.46	620		
千早赤阪村	1,981	4,846	2,298	2,548	-87	-68	15	83	-19	-7	-8	2	10	1	2.45	130		

注) 人口密度に用いた面積は、国土交通省国土地理院「全国都道府県市区町村別面積調」による令和2年1月1日現在のものである。(大阪府全域 1905.29k㎡)