

大阪府毎月推計人口

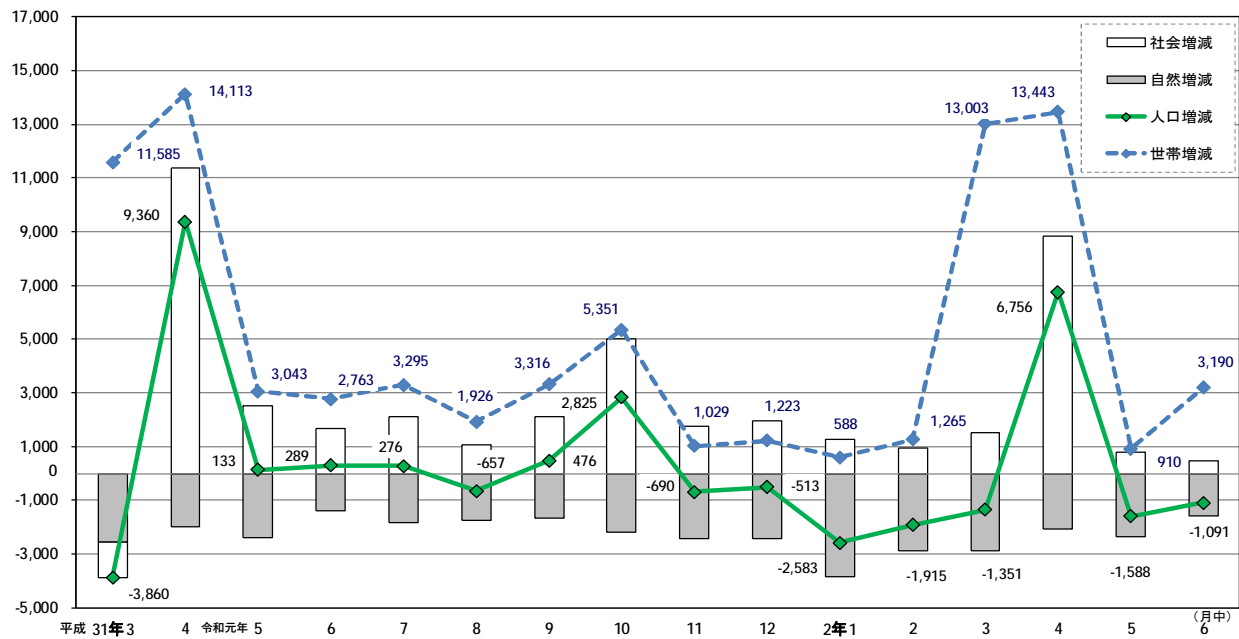
令和2年7月1日現在

人口総数	8,823,303	人
男	4,234,282	人
女	4,589,021	人

【地域別の動き】
 大阪市地域が2,751,613人、北大阪地域が1,802,325人、東大阪地域が1,965,839人、南河内地域が592,958人、泉州地域が1,710,568人となっており、前月と比べると大阪市地域、北大阪地域で増加しています。

		2月	3月	4月	5月	6月	7月
人口	総数	8,822,492	8,820,577	8,819,226	8,825,982	8,824,394	8,823,303
	男	4,235,701	4,234,653	4,231,924	4,235,279	4,234,741	4,234,282
	女	4,586,791	4,585,924	4,587,302	4,590,703	4,589,653	4,589,021
	前月からの増減数	-2,583	-1,915	-1,351	6,756	-1,588	-1,091
(人)	対前年同月増減数	2,237	3,141	5,650	3,046	1,325	-55
世帯数	総数	4,093,126	4,094,391	4,107,394	4,120,837	4,121,747	4,124,937
	前月からの増減数	588	1,265	13,003	13,443	910	3,190

(人・世帯) 大阪府の社会増減、自然増減、人口増減、世帯増減の月別推移



【利用上の注意】

1 地域の区分

大阪市地域……	大阪市	南河内地域……	富田林市、河内長野市、松原市、羽曳野市、藤井寺市、大阪狭山市、太子町、河内町、千早赤阪村
北大阪地域			
三島地域……	吹田市、高槻市、茨木市、摂津市、島本町		
豊能地域……	豊中市、池田市、箕面市、豊能町、能勢町		
東大阪地域		泉州地域	
北河内地域…	守口市、枚方市、寝屋川市、大東市、門真市、四條畷市、交野市	泉北地域……	堺市、泉大津市、和泉市、高石市、忠岡町
中河内地域…	八尾市、柏原市、東大阪市	泉南地域……	岸和田市、貝塚市、泉佐野市、泉南市、阪南市、熊取町、田尻町、岬町

2 推計の方法

- 平成27年国勢調査人口等基本集計結果を基に、市町村からの報告による住民基本台帳登録者数の毎月の増減を加減して算出したものであり、出生・死亡の差を自然増減とし、人口増減数から自然増減を差し引いたものを社会増減とした。
- 大阪市及び堺市については、各市が行っている推計の人口・世帯数を用いた。

令和2年7月1日 大阪府市区町村別世帯数および人口

市区町村	世帯数	人口			人口増減数 (令和元年7月～令和2年6月)					人口増減数 (令和2年6月中)					1世帯当たり 人員	人口密度 人/km ²		
		総数	男	女	増減総数	自然増減	出生		死亡	社会増減	増減総数	自然増減	出生				死亡	社会増減
							出生	死亡					出生	死亡				
大阪府	4,124,937	8,823,303	4,234,282	4,589,021	-55	-27,848	63,911	91,759	27,793	-1,091	-1,568	5,345	6,913	477	2.14	4,631		
市部	4,052,468	8,647,273	4,149,492	4,497,781	953	-26,962	62,911	89,873	27,915	-920	-1,513	5,254	6,767	593	2.13	5,396		
郡部	72,469	176,030	84,790	91,240	-1,008	-886	1,000	1,886	-122	-171	-55	91	146	-116	2.43	582		
大阪府地域	1,456,916	2,751,613	1,327,355	1,424,258	13,897	-9,202	21,116	30,318	23,099	118	-592	1,735	2,327	710	1.89	12,212		
北大阪地域	803,469	1,802,325	862,055	940,270	5,745	-1,840	14,010	15,850	7,585	229	11	1,204	1,193	218	2.24	3,685		
三島地域	505,406	1,133,092	544,605	588,487	4,560	-799	8,822	9,621	5,359	317	56	764	708	261	2.24	4,541		
豊能地域	298,063	669,233	317,450	351,783	1,185	-1,041	5,188	6,229	2,226	-88	-45	440	485	-43	2.25	2,794		
東大阪地域	884,820	1,965,839	947,307	1,018,532	-7,389	-7,789	13,121	20,910	400	-586	-467	1,089	1,556	-119	2.22	6,421		
北河内地域	508,343	1,139,193	547,660	591,533	-4,139	-4,111	7,594	11,705	-28	-209	-206	644	850	-3	2.24	6,424		
中河内地域	376,477	826,646	399,647	426,999	-3,250	-3,678	5,527	9,205	428	-377	-261	445	706	-116	2.20	6,417		
南河内地域	252,326	592,958	279,844	313,114	-4,379	-2,985	3,656	6,641	-1,394	-285	-193	296	489	-92	2.35	2,045		
泉州地域	727,406	1,710,568	817,721	892,847	-7,929	-6,032	12,008	18,040	-1,897	-567	-327	1,021	1,348	-240	2.35	2,876		
泉北地域	499,566	1,158,244	553,536	604,708	-3,444	-3,567	8,376	11,943	123	-224	-206	699	905	-18	2.32	4,380		
泉南地域	227,840	552,324	264,185	288,139	-4,485	-2,465	3,632	6,097	-2,020	-343	-121	322	443	-222	2.42	1,672		
大阪市	1,456,916	2,751,613	1,327,355	1,424,258	13,897	-9,202	21,116	30,318	23,099	118	-592	1,735	2,327	710	1.89	12,212		
都島区	55,969	107,517	51,730	55,787	258	-236	796	1,032	494	-22	-31	69	100	9	1.92	17,684		
福島区	42,573	79,447	37,583	41,864	2,281	270	857	587	2,011	94	46	82	36	48	1.87	17,012		
此花区	31,766	64,910	31,702	33,208	-553	-305	481	786	-248	22	-27	35	62	49	2.04	3,372		
西区	61,437	104,608	48,917	55,691	2,068	430	1,092	662	1,638	183	65	101	36	118	1.70	20,078		
港区	41,749	80,622	39,231	41,391	-214	-446	542	988	232	-49	-40	47	87	-9	1.93	10,257		
大正区	29,686	62,465	30,379	32,086	-597	-482	373	855	-115	-56	-42	37	79	-14	2.10	6,624		
天王寺区	41,749	81,567	37,894	43,673	1,236	131	741	610	1,105	40	18	61	43	22	1.95	16,853		
浪速区	53,597	75,791	38,202	37,589	1,479	-124	585	709	1,603	-42	-23	31	54	-19	1.41	17,264		
西淀川区	46,269	96,123	47,135	48,988	66	-316	718	1,034	382	59	-12	68	80	71	2.08	6,760		
東淀川区	99,293	177,356	87,159	90,197	624	-589	1,225	1,814	1,213	-69	-50	102	152	-19	1.79	13,365		
東成区	44,648	83,993	39,809	44,184	505	-281	614	895	786	41	-21	45	66	62	1.88	18,501		
生野区	67,440	129,210	62,009	67,201	-344	-1,103	804	1,907	759	-70	-63	69	132	-7	1.92	15,437		
旭区	45,224	90,708	42,952	47,756	-117	-580	631	1,211	463	-18	-46	51	97	28	2.01	14,353		
城東区	81,572	168,193	79,755	88,438	603	-367	1,456	1,823	970	-13	-20	112	132	7	2.06	20,071		
阿倍野区	53,166	110,915	51,045	59,870	593	-273	830	1,103	866	29	-26	64	90	55	2.09	18,548		
住吉区	74,131	153,045	71,233	81,812	-364	-626	1,133	1,759	262	-38	-42	96	138	4	2.06	16,281		
東住吉区	61,283	127,286	59,762	67,524	860	-786	969	1,755	1,646	30	-55	82	137	85	2.08	13,055		
西成区	69,795	108,330	62,504	45,826	-895	-2,128	425	2,553	1,233	-56	-156	26	182	100	1.55	14,699		
淀川区	103,634	183,817	91,355	92,462	2,052	-182	1,459	1,641	2,234	127	-14	103	117	141	1.77	14,542		
鶴見区	48,569	111,767	53,199	58,568	394	-30	1,017	1,047	424	-14	-6	80	86	-8	2.30	13,680		
住之江区	59,141	119,981	57,478	62,503	-702	-791	742	1,533	89	-116	-59	58	117	-57	2.03	5,799		
平野区	92,831	192,081	90,661	101,420	-1,338	-1,106	1,316	2,422	-232	-170	-44	124	168	-126	2.07	12,571		
北区	84,656	138,638	67,302	71,336	2,878	366	1,320	954	2,512	77	10	102	92	67	1.64	13,408		
中央区	66,738	103,243	48,359	54,884	3,124	352	990	638	2,772	149	46	90	44	103	1.55	11,640		
堺市	361,896	826,118	394,726	431,392	-2,623	-2,742	5,931	8,673	119	-139	-140	509	649	1	2.28	5,514		
堺区	72,853	148,334	73,200	75,134	-15	-675	985	1,660	660	64	-38	98	136	102	2.04	6,272		
中区	50,153	121,814	58,672	63,142	-783	-365	883	1,248	-418	-62	-28	72	100	-34	2.43	6,813		
東区	36,448	84,688	40,186	44,502	185	-334	597	931	519	18	-4	54	58	22	2.32	8,073		
西区	56,839	134,931	64,697	70,234	-511	-461	985	1,446	-50	10	-38	73	111	48	2.37	4,715		
南区	59,608	138,868	64,280	74,588	-1,468	-791	710	1,501	-677	-70	-45	63	108	-25	2.33	3,438		
北区	71,136	159,579	75,400	84,179	159	83	1,550	1,467	76	-70	22	127	105	-92	2.24	10,229		
美原区	14,859	37,904	18,291	19,613	-190	-199	221	420	9	-29	-9	22	31	-20	2.55	2,872		

市区町村	世帯数	人口			人口増減数 (令和元年7月～令和2年6月)					人口増減数 (令和2年6月中)					1世帯当たり 人員	人口密度		
		総数	男	女	増減総数	自然増減	出生		死亡	社会増減	増減総数	自然増減	出生				死亡	社会増減
							出生	死亡					出生	死亡				
世帯	人	人	人	人	人	人	人	人	人	人	人	人	人	人	人	人/k㎡		
岸和田市	77,664	188,866	89,972	98,894	-1,283	-804	1,375	2,179	-479	-74	-37	125	162	-37	2.43	2,597		
豊中市	178,758	401,339	189,557	211,782	1,608	-314	3,455	3,769	1,922	-10	-3	293	296	-7	2.25	11,029		
池田市	48,265	104,087	49,729	54,358	-210	-281	713	994	71	-43	-16	63	79	-27	2.16	4,701		
吹田市	178,085	383,881	184,374	199,507	2,843	4	3,009	3,005	2,839	231	50	278	228	181	2.16	10,637		
泉大津市	32,183	74,386	35,282	39,104	-208	-190	585	775	-18	39	0	47	47	39	2.31	5,191		
高槻市	152,085	347,960	165,887	182,073	-409	-810	2,449	3,259	401	-22	-32	192	224	10	2.29	3,305		
貝塚市	34,083	85,135	40,917	44,218	-760	-313	551	864	-447	-25	-17	48	65	-8	2.50	1,938		
守口市	67,855	142,288	68,355	73,933	164	-606	1,109	1,715	770	101	-22	94	116	123	2.10	11,195		
枚方市	172,669	397,753	189,037	208,716	-1,409	-1,207	2,560	3,767	-202	-51	-66	222	288	15	2.30	6,108		
茨木市	122,980	283,880	136,811	147,069	1,209	14	2,338	2,324	1,195	70	28	201	173	42	2.31	3,711		
八尾市	114,817	265,466	126,201	139,265	-830	-1,061	1,956	3,017	231	23	-60	174	234	83	2.31	6,363		
泉佐野市	44,114	99,874	47,651	52,223	-540	-426	643	1,069	-114	-74	-24	49	73	-50	2.26	1,767		
富田林市	46,935	109,328	51,309	58,019	-964	-592	650	1,242	-372	-61	-35	56	91	-26	2.33	2,752		
寝屋川市	103,380	228,999	110,405	118,594	-1,391	-987	1,519	2,506	-404	-108	-62	126	188	-46	2.22	9,271		
河内長野市	42,380	101,028	47,024	54,004	-1,325	-754	493	1,247	-571	-134	-60	37	97	-74	2.38	922		
松原市	51,908	117,776	56,618	61,158	-636	-601	800	1,401	-35	-59	-34	55	89	-25	2.27	7,069		
大東市	53,662	119,732	58,304	61,428	-355	-312	845	1,157	-43	8	-1	77	78	9	2.23	6,553		
和泉市	75,098	184,889	89,002	95,887	-426	-360	1,264	1,624	-66	-73	-37	93	130	-36	2.46	2,176		
箕面市	59,627	136,563	65,197	71,366	333	-140	959	1,099	473	15	-2	78	80	17	2.29	2,851		
柏原市	29,608	68,093	32,600	35,493	-496	-307	425	732	-189	-69	-26	28	54	-43	2.30	2,688		
羽曳野市	45,461	108,921	51,231	57,690	-832	-580	664	1,244	-252	-64	-29	57	86	-35	2.40	4,118		
門真市	57,523	118,953	58,203	60,750	-1,037	-649	710	1,359	-388	-121	-49	56	105	-72	2.07	9,671		
摂津市	39,323	86,220	42,718	43,502	339	6	770	764	333	48	2	70	68	46	2.19	5,798		
高石市	23,403	56,097	26,513	29,584	-98	-173	482	655	75	-33	-18	40	58	-15	2.40	4,964		
藤井寺市	27,862	63,560	29,868	33,692	-369	-255	415	670	-114	24	-22	38	60	46	2.28	7,150		
東大阪市	232,052	493,087	240,846	252,241	-1,924	-2,310	3,146	5,456	386	-331	-175	243	418	-156	2.12	7,981		
泉南市	23,407	59,972	28,668	31,304	-538	-294	397	691	-244	-37	-15	37	52	-22	2.56	1,224		
四條畷市	22,869	55,354	26,908	28,446	-39	-126	384	510	87	-46	-4	28	32	-42	2.42	2,962		
交野市	30,385	76,114	36,448	39,666	-72	-224	467	691	152	8	-2	41	43	10	2.50	2,979		
大阪狭山市	24,232	58,726	27,479	31,247	50	-41	461	502	91	24	8	40	32	16	2.42	4,927		
阪南市	20,983	51,215	24,297	26,918	-716	-325	270	595	-391	-55	-21	24	45	-34	2.44	1,416		
三島郡	12,933	31,151	14,815	16,336	578	-13	256	269	591	-10	8	23	15	-18	2.41	1,853		
島本町	12,933	31,151	14,815	16,336	578	-13	256	269	591	-10	8	23	15	-18	2.41	1,853		
豊能郡	11,413	27,244	12,967	14,277	-546	-306	61	367	-240	-50	-24	6	30	-26	2.39	205		
豊能町	7,738	18,179	8,617	9,562	-345	-186	39	225	-159	-23	-17	4	21	-6	2.35	529		
能勢町	3,675	9,065	4,350	4,715	-201	-120	22	142	-81	-27	-7	2	9	-20	2.47	92		
泉北郡	6,986	16,754	8,013	8,741	-89	-102	114	216	13	-18	-11	10	21	-7	2.40	4,220		
忠岡町	6,986	16,754	8,013	8,741	-89	-102	114	216	13	-18	-11	10	21	-7	2.40	4,220		
泉南郡	27,589	67,262	32,680	34,582	-648	-303	396	699	-345	-78	-7	39	46	-71	2.44	934		
熊取町	17,155	43,729	21,347	22,382	-145	-98	283	381	-47	-22	3	29	26	-25	2.55	2,536		
田尻町	4,159	8,793	4,482	4,311	-130	-16	70	86	-114	-19	3	7	4	-22	2.11	1,565		
岬町	6,275	14,740	6,851	7,889	-373	-189	43	232	-184	-37	-13	3	16	-24	2.35	300		
南河内郡	13,548	33,619	16,315	17,304	-303	-162	173	335	-141	-15	-21	13	34	6	2.48	438		
太子町	5,203	13,126	6,391	6,735	-90	-27	73	100	-63	2	-3	8	11	5	2.52	926		
河南町	6,368	15,645	7,623	8,022	-120	-66	89	155	-54	-6	-10	5	15	4	2.46	619		
千早赤阪村	1,977	4,848	2,301	2,547	-93	-69	11	80	-24	-11	-8	0	8	-3	2.45	130		

注) 人口密度に用いた面積は、国土交通省国土地理院「全国都道府県市区町村別面積調」による令和2年1月1日現在のものである。(大阪府全域 1905.29k㎡)