

大阪府毎月推計人口

平成30年5月1日現在

人口総数		8,826,303	人
	男	4,240,631	人
	女	4,585,672	人

平成27年国勢調査 人口等基本集計結果を基に算出しています。

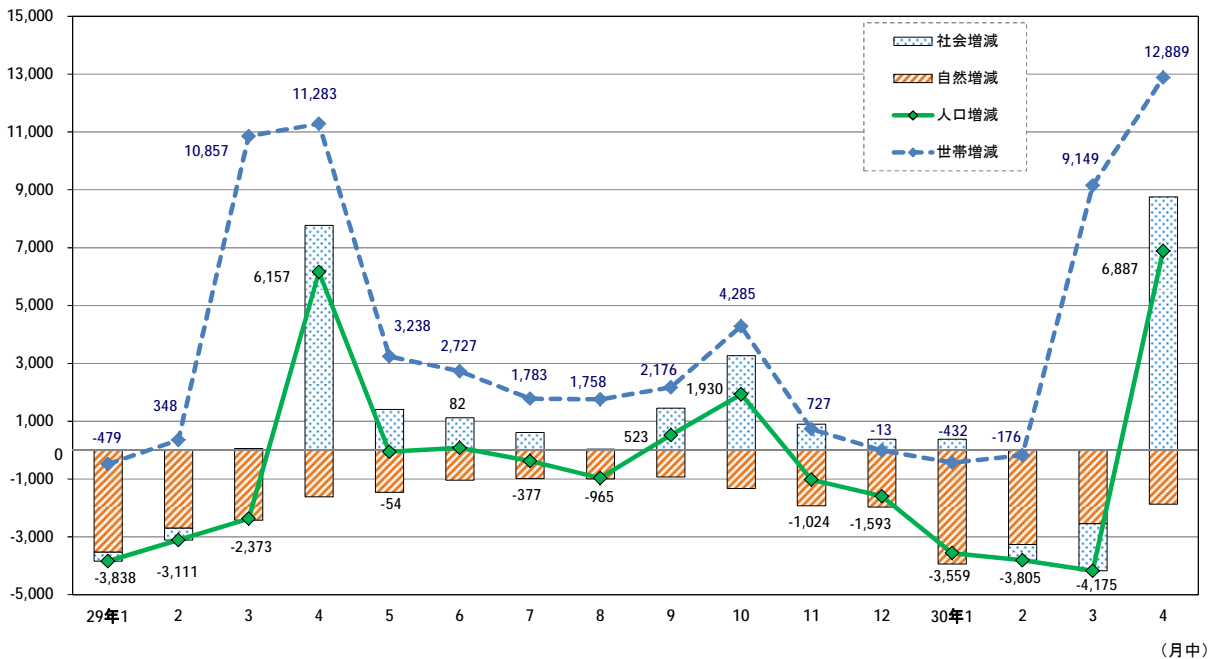
【人口の動き】

平成30年5月1日現在の大阪府の人口は、推計で8,826,303人となった。地域別にみると大阪市地域が2,721,728人、北大阪地域が1,793,547人、東大阪地域が1,982,412人、南河内地域が602,131人、泉州地域が1,726,485人となっており、前月と比べると大阪市地域、北大阪地域、東大阪地域及び泉州地域で人口が増加している。

		12月	1月	2月	3月	4月	5月
人口	総数	8,832,548	8,830,955	8,827,396	8,823,591	8,819,416	8,826,303
	男	4,246,408	4,245,652	4,243,477	4,241,551	4,237,067	4,240,631
	女	4,586,140	4,585,303	4,583,919	4,582,040	4,582,349	4,585,672
	前月からの増減数	-1,024	-1,593	-3,559	-3,805	-4,175	6,887
(人)	対前年同月増減数	-4,936	-4,643	-4,364	-5,058	-6,860	-6,130
世帯数	総数	4,005,192	4,005,179	4,004,747	4,004,571	4,013,720	4,026,609
	前月からの増減数	727	-13	-432	-176	9,149	12,889

(人・世帯)

大阪府の社会増減、自然増減、人口増減、世帯増減の月別推移



【利用上の注意】

1 地域の区分

大阪市地域…… 大阪市

北大阪地域

三島地域…… 吹田市、高槻市、茨木市、摂津市、島本町

豊能地域…… 豊中市、池田市、箕面市、豊能町、能勢町

東大阪地域

北河内地域… 守口市、枚方市、寝屋川市、大東市、門真市、

四條畷市、交野市

中河内地域… 八尾市、柏原市、東大阪市

南河内地域…… 富田林市、河内長野市、松原市、羽曳野市、藤井寺市、

大阪狭山市、太子町、河南町、千早赤阪村

泉州地域

泉北地域…… 堺市、泉津市、和泉市、高石市、忠岡町

泉南地域…… 岸和田市、貝塚市、泉佐野市、泉南市、阪南市、

熊取町、田尻町、岬町

2 推計の方法

- この推計人口は、平成27年10月1日現在の国勢調査を基に、市町村からの報告による住民基本台帳登録者数の毎月の増減を加減して算出したものであり、出生・死亡の差を自然増減とし、人口増減数から自然増減を差し引いたものを社会増減とした。
- 人口密度に用いた面積は、国土交通省国土地理院「全国都道府県市区町村別面積調」による平成29年10月1日現在のものである。(大阪府全域 1905.14km²)
- 大阪市及び堺市については、各市が行っている推計の人口・世帯数を用いた。

平成30年5月1日 大阪府市区町村別世帯数および人口

市区町村	世帯数	人口			人口増減数 (平成29年5月～平成30年4月)					人口増減数 (平成30年4月中)					1世帯当 たり人員	人口密度
		総数	男	女	増減総数	自然増減	出生	死亡	社会増減	増減総数	自然増減	出生	死亡	社会増減		
大阪府	4,026,609	8,826,303	4,240,631	4,585,672	-6,130	-22,251	67,329	89,580	16,121	6,887	-1,865	5,071	6,936	8,752	2.19	4,633
市部	3,955,315	8,648,149	4,154,774	4,493,375	-4,815	-21,404	66,279	87,683	16,589	6,449	-1,761	5,006	6,767	8,210	2.19	5,397
郡部	71,294	178,154	85,857	92,297	-1,315	-847	1,050	1,897	-468	438	-104	65	169	542	2.50	589
大阪市地域	1,407,997	2,721,728	1,314,616	1,407,112	12,561	-7,678	22,028	29,706	20,239	4,739	-565	1,688	2,253	5,304	1.93	12,084
北大阪地域	786,156	1,793,547	858,860	934,687	2,968	-827	14,904	15,731	3,795	2,119	-147	1,130	1,277	2,266	2.28	3,667
三島地域	494,203	1,126,984	542,353	584,631	1,453	-144	9,453	9,597	1,597	1,509	-67	728	795	1,576	2.28	4,516
豊能地域	291,953	666,563	316,507	350,056	1,515	-683	5,451	6,134	2,198	610	-80	402	482	690	2.28	2,783
東大阪地域	869,067	1,982,412	956,037	1,026,375	-9,026	-6,468	13,721	20,189	-2,558	216	-548	1,004	1,552	764	2.28	6,475
北河内地域	500,009	1,149,557	553,366	596,191	-5,437	-3,461	7,939	11,400	-1,976	310	-316	566	882	626	2.30	6,482
中河内地域	369,058	832,855	402,671	430,184	-3,589	-3,007	5,782	8,789	-582	-94	-232	438	670	138	2.26	6,465
南河内地域	248,733	602,131	284,666	317,465	-4,190	-2,680	3,794	6,474	-1,510	-287	-266	286	552	-21	2.42	2,076
泉州地域	714,656	1,726,485	826,452	900,033	-8,443	-4,598	12,882	17,480	-3,845	100	-339	963	1,302	439	2.42	2,903
泉北地域	490,052	1,165,246	557,550	607,696	-4,526	-2,556	8,816	11,372	-1,970	-108	-151	658	809	43	2.38	4,407
泉南地域	224,604	561,239	268,902	292,337	-3,917	-2,042	4,066	6,108	-1,875	208	-188	305	493	396	2.50	1,699
大阪市	1,407,997	2,721,728	1,314,616	1,407,112	12,561	-7,678	22,028	29,706	20,239	4,739	-565	1,688	2,253	5,304	1.93	12,084
都島区	54,224	106,638	51,314	55,324	515	-159	860	1,019	674	70	9	82	73	61	1.97	17,539
福島区	39,735	75,006	35,421	39,585	1,133	164	768	604	969	104	1	55	54	103	1.89	16,061
此花区	31,523	66,143	32,310	33,833	-185	-273	522	795	88	40	-8	41	49	48	2.10	3,436
西区	57,066	99,544	46,756	52,788	2,673	534	1,144	610	2,139	543	56	97	41	487	1.74	19,106
港区	41,050	81,357	39,684	41,673	161	-454	534	988	615	119	-16	53	69	135	1.98	10,351
大正区	29,641	63,943	31,131	32,812	-540	-466	410	876	-74	-66	-39	30	69	-27	2.16	6,781
天王寺区	39,900	78,836	36,584	42,252	728	162	735	573	566	221	17	56	39	204	1.98	16,288
浪速区	50,564	72,869	36,918	35,951	779	-69	579	648	848	454	-8	34	42	462	1.44	16,599
西淀川区	44,473	95,598	46,950	48,648	208	-215	773	988	423	59	2	65	63	57	2.15	6,723
東淀川区	96,124	176,149	86,571	89,578	433	-358	1,361	1,719	791	290	-45	95	140	335	1.83	13,274
東成区	42,676	82,712	39,474	43,238	1,011	-217	657	874	1,228	152	-18	43	61	170	1.94	18,219
生野区	66,164	129,868	62,474	67,394	68	-1,001	839	1,840	1,069	401	-92	65	157	493	1.96	15,516
旭区	44,455	91,098	43,366	47,732	8	-457	681	1,138	465	94	-41	45	86	135	2.05	14,414
城東区	79,123	166,454	79,116	87,338	376	-264	1,498	1,762	640	-44	-30	113	143	-14	2.10	19,863
阿倍野区	51,672	109,133	50,271	58,862	568	-283	880	1,163	851	233	-22	69	91	255	2.11	18,250
住吉区	72,734	153,014	71,417	81,597	-210	-591	1,194	1,785	381	44	-54	74	128	98	2.10	16,278
東住吉区	59,197	126,042	59,183	66,859	-158	-759	964	1,723	601	70	-38	81	119	108	2.13	12,927
西成区	69,740	110,165	63,536	46,629	-578	-2,173	470	2,643	1,595	267	-162	32	194	429	1.58	14,948
淀川区	99,646	180,805	89,704	91,101	2,082	-84	1,518	1,602	2,166	664	13	125	112	651	1.81	14,304
鶴見区	47,127	111,042	53,039	58,003	-466	103	1,085	982	-569	-17	11	90	79	-28	2.36	13,591
住之江区	58,140	121,496	58,280	63,216	-431	-571	834	1,405	140	10	-50	64	114	60	2.09	5,895
平野区	91,026	194,331	91,932	102,399	-843	-853	1,469	2,322	10	-52	-79	108	187	27	2.13	12,718
北区	79,747	132,109	63,902	68,207	3,939	276	1,290	1,014	3,663	868	-3	89	92	871	1.66	12,776
中央区	62,250	97,376	45,283	52,093	1,290	330	963	633	960	215	31	82	51	184	1.56	10,978
堺市	355,819	831,726	397,795	433,931	-3,625	-1,895	6,370	8,265	-1,730	-132	-113	476	589	-19	2.34	5,551
堺区	70,790	147,876	72,962	74,914	-186	-604	1,057	1,661	418	150	-23	89	112	173	2.09	6,253
中区	49,467	123,378	59,480	63,898	-696	-175	990	1,165	-521	-113	-18	74	92	-95	2.49	6,900
東区	35,631	84,829	40,216	44,613	-378	-258	621	879	-120	-12	-31	37	68	19	2.38	8,087
西区	55,926	135,927	65,244	70,683	-374	-252	1,149	1,401	-122	-87	2	84	82	-89	2.43	4,749
南区	59,781	142,343	66,106	76,237	-1,739	-549	804	1,353	-1,190	-243	-31	68	99	-212	2.38	3,524
北区	69,708	159,000	75,315	83,685	20	115	1,516	1,401	-95	200	4	111	107	196	2.28	10,192
美原区	14,516	38,373	18,472	19,901	-272	-172	233	405	-100	-27	-16	13	29	-11	2.64	2,907

市区町村	世帯数	人 口			人 口 増 減 数 (平成29年5月～平成30年4月)					人 口 増 減 数 (平成30年4月中)					1世帯当 たり人員	人口密度
		総 数	男	女	増減総数	自然増減	出生	死亡	社会増減	増減総数	自然増減	出生	死亡	社会増減		
岸和田市	76,296	191,636	91,353	100,283	-1,336	-595	1,554	2,149	-741	-190	-42	129	171	-148	2.51	2,637
豊中市	174,353	398,073	188,019	210,054	1,324	-95	3,565	3,660	1,419	391	-15	262	277	406	2.28	10,939
池田市	47,565	104,092	49,989	54,103	210	-200	765	965	410	96	-35	53	88	131	2.19	4,702
吹田市	173,891	379,862	182,672	197,190	894	254	3,230	2,976	640	909	14	238	224	895	2.18	10,525
泉大津市	31,547	74,989	35,696	39,293	-262	-71	621	692	-191	15	13	61	48	2	2.38	5,240
高槻市	150,088	349,590	166,745	182,845	-734	-681	2,692	3,373	-53	-5	-51	239	290	46	2.33	3,320
貝塚市	33,639	86,742	41,702	45,040	-1,002	-300	649	949	-702	-125	-43	47	90	-82	2.58	1,975
守口市	66,102	142,003	68,283	73,720	-259	-535	1,055	1,590	276	-109	-46	82	128	-63	2.15	11,173
枚方市	170,359	401,108	190,843	210,265	-1,086	-1,054	2,694	3,748	-32	819	-95	190	285	914	2.35	6,160
茨木市	120,167	282,588	136,512	146,076	1,040	250	2,479	2,229	790	418	-22	176	198	440	2.35	3,694
八尾市	112,699	266,906	127,060	139,846	-829	-803	1,984	2,787	-26	9	-35	151	186	44	2.37	6,398
泉佐野市	43,001	100,500	48,178	52,322	-95	-377	708	1,085	282	101	-38	55	93	139	2.34	1,778
富田林市	46,285	111,444	52,413	59,031	-1,010	-440	718	1,158	-570	-12	-45	55	100	33	2.41	2,806
寝屋川市	102,098	232,562	112,352	120,210	-1,917	-753	1,644	2,397	-1,164	-213	-56	120	176	-157	2.28	9,415
河内長野市	42,249	103,811	48,522	55,289	-1,316	-614	560	1,174	-702	-139	-68	48	116	-71	2.46	947
松原市	51,018	119,166	57,253	61,913	-586	-625	731	1,356	39	-20	-58	57	115	38	2.34	7,153
大東市	52,616	120,926	59,094	61,832	-871	-264	842	1,106	-607	-84	-26	60	86	-58	2.30	6,619
和泉市	72,945	185,199	89,288	95,911	-465	-323	1,276	1,599	-142	-6	-36	82	118	30	2.54	2,179
箕面市	58,671	135,991	64,987	71,004	665	-66	1,040	1,106	731	166	-2	81	83	168	2.32	2,839
柏原市	29,191	69,366	33,133	36,233	-651	-255	451	706	-396	34	-29	26	55	63	2.38	2,738
羽曳野市	44,750	110,710	52,176	58,534	-755	-491	724	1,215	-264	-151	-40	47	87	-111	2.47	4,186
門真市	56,712	121,120	59,260	61,860	-1,050	-572	772	1,344	-478	-143	-61	44	105	-82	2.14	9,847
摂津市	37,890	85,046	42,233	42,813	238	31	786	755	207	220	5	65	60	215	2.24	5,719
高石市	22,932	56,365	26,688	29,677	-122	-179	443	622	57	13	-8	28	36	21	2.46	4,988
藤井寺市	27,400	64,333	30,259	34,074	-552	-246	448	694	-306	-4	-19	34	53	15	2.35	7,237
東大阪市	227,168	496,583	242,478	254,105	-2,109	-1,949	3,347	5,296	-160	-137	-168	261	429	31	2.19	8,038
泉南市	23,122	61,114	29,227	31,887	-634	-281	417	698	-353	-115	-19	23	42	-96	2.64	1,248
四條畷市	22,419	55,551	27,026	28,525	-62	-130	385	515	68	60	-12	29	41	72	2.48	2,972
交野市	29,703	76,287	36,508	39,779	-192	-153	547	700	-39	-20	-20	41	61	0	2.57	2,986
大阪狭山市	23,633	58,338	27,385	30,953	393	-72	441	513	465	94	-15	33	48	109	2.47	4,894
阪南市	20,990	52,694	25,029	27,665	-620	-242	313	555	-378	-30	-11	25	36	-19	2.51	1,457
三島郡	12,167	29,898	14,191	15,707	15	2	266	264	13	-33	-13	10	23	-20	2.46	1,779
島本町	12,167	29,898	14,191	15,707	15	2	266	264	13	-33	-13	10	23	-20	2.46	1,779
豊能郡	11,364	28,407	13,512	14,895	-684	-322	81	403	-362	-43	-28	6	34	-15	2.50	213
豊能町	7,701	18,853	8,946	9,907	-451	-192	50	242	-259	-26	-12	5	17	-14	2.45	549
能勢町	3,663	9,554	4,566	4,988	-233	-130	31	161	-103	-17	-16	1	17	-1	2.61	97
泉北郡	6,809	16,967	8,083	8,884	-52	-88	106	194	36	2	-7	11	18	9	2.49	4,274
忠岡町	6,809	16,967	8,083	8,884	-52	-88	106	194	36	2	-7	11	18	9	2.49	4,274
泉南郡	27,556	68,553	33,413	35,140	-230	-247	425	672	17	567	-35	26	61	602	2.49	952
熊取町	16,877	44,187	21,628	22,559	28	-61	293	354	89	28	-15	20	35	43	2.62	2,563
田尻町	4,289	8,941	4,622	4,319	-2	-19	64	83	17	530	-6	3	9	536	2.08	1,591
岬町	6,390	15,425	7,163	8,262	-256	-167	68	235	-89	9	-14	3	17	23	2.41	314
南河内郡	13,398	34,329	16,658	17,671	-364	-192	172	364	-172	-55	-21	12	33	-34	2.56	447
太子町	5,128	13,349	6,515	6,834	-175	-43	78	121	-132	-21	-2	6	8	-19	2.60	942
河南町	6,266	15,917	7,732	8,185	-76	-92	74	166	16	-26	-12	3	15	-14	2.54	630
千早赤阪村	2,004	5,063	2,411	2,652	-113	-57	20	77	-56	-8	-7	3	10	-1	2.53	136