

# 大阪府毎月推計人口

平成30年3月1日現在

<b>人口総数</b>		<b>8,823,591</b>	<b>人</b>
	男	4,241,551	人
	女	4,582,040	人

平成27年国勢調査 人口等基本集計結果を基に算出しています。

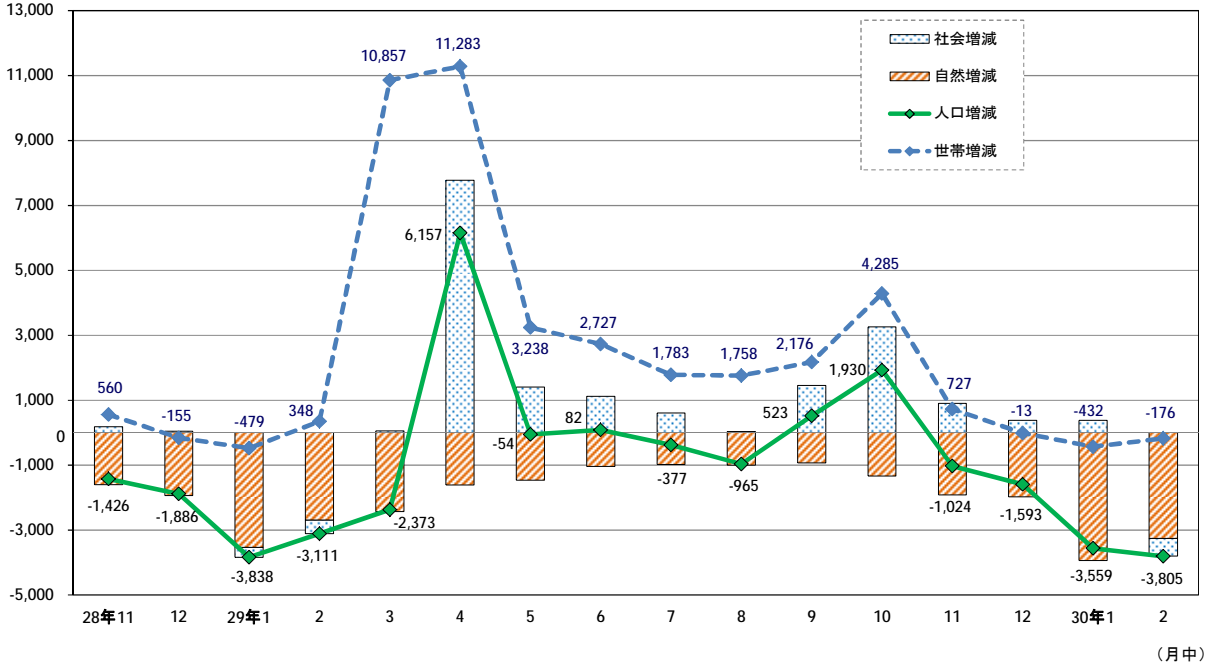
## 【人口の動き】

平成30年3月1日現在の大阪府の人口は、推計で8,823,591人となった。地域別にみると大阪市地域が2,713,808人、北大阪地域が1,793,004人、東大阪地域が1,984,986人、南河内地域が603,300人、泉州地域が1,728,493人となっており、前月と比べると全ての地域で人口が減少している。

		10月	11月	12月	1月	2月	3月
人口 (人)	総数	8,831,642	8,833,572	8,832,548	8,830,955	8,827,396	8,823,591
	男	4,245,957	4,247,116	4,246,408	4,245,652	4,243,477	4,241,551
	女	4,585,685	4,586,456	4,586,140	4,585,303	4,583,919	4,582,040
	前月からの増減数	523	1,930	-1,024	-1,593	-3,559	-3,805
	対前年同月増減数	-6,170	-5,338	-4,936	-4,643	-4,364	-5,058
世帯数 (世帯)	総数	4,000,180	4,004,465	4,005,192	4,005,179	4,004,747	4,004,571
	前月からの増減数	2,176	4,285	727	-13	-432	-176

(人・世帯)

大阪府の社会増減、自然増減、人口増減、世帯増減の月別推移



## 【利用上の注意】

### 1 地域の区分

大阪市地域…… 大阪市

北大阪地域

三島地域…… 吹田市、高槻市、茨木市、摂津市、島本町

豊能地域…… 豊中市、池田市、箕面市、豊能町、能勢町

東大阪地域

北河内地域…… 守口市、枚方市、寝屋川市、大東市、門真市、四條畷市、交野市

中河内地域…… 八尾市、柏原市、東大阪市

南河内地域…… 富田林市、河内長野市、松原市、羽曳野市、藤井寺市、大阪狭山市、太子町、河南町、千早赤阪村

泉州地域

泉北地域…… 堺市、泉大津市、和泉市、高石市、忠岡町

泉南地域…… 岸和田市、貝塚市、泉佐野市、泉南市、阪南市、熊取町、田尻町、岬町

### 2 推計の方法

- この推計人口は、平成27年10月1日現在の国勢調査を基に、市町村からの報告による住民基本台帳登録者数の毎月の増減を加減して算出したものであり、出生・死亡の差を自然増減とし、人口増減数から自然増減を差し引いたものを社会増減とした。
- 人口密度に用いた面積は、国土交通省国土地理院「全国都道府県市区町村別面積調」による平成29年10月1日現在のものである。(大阪府全域 1905.14km<sup>2</sup>)
- 大阪市及び堺市については、各市が行っている推計の人口・世帯数を用いた。

平成30年3月1日 大阪府市区町村別世帯数および人口

市区町村	世帯数	人口			人口増減数 (平成29年3月～平成30年2月)					人口増減数 (平成30年2月中)					1世帯当 たり人員	人口密度 人/km <sup>2</sup>
		総数	男	女	増減総数	自然増減	出生	死亡	社会増減	増減総数	自然増減	出生	死亡	社会増減		
大阪府	4,004,571	8,823,591	4,241,551	4,582,040	-5,058	-21,886	67,602	89,488	16,828	-3,805	-3,264	5,142	8,406	-541	2.20	4,631
市部	3,933,955	8,645,537	4,155,948	4,489,589	-3,653	-21,004	66,573	87,577	17,351	-3,748	-3,190	5,053	8,243	-558	2.20	5,395
郡部	70,616	178,054	85,603	92,451	-1,405	-882	1,029	1,911	-523	-57	-74	89	163	17	2.52	588
大阪府地域	1,396,125	2,713,808	1,311,508	1,402,300	11,566	-7,637	22,054	29,691	19,203	-339	-1,095	1,684	2,779	756	1.94	12,049
北大阪地域	782,268	1,793,004	859,118	933,886	4,192	-730	14,881	15,611	4,922	-459	-309	1,138	1,447	-150	2.29	3,666
三島地域	491,396	1,126,147	542,247	583,900	1,139	-5	9,460	9,465	1,144	-430	-164	712	876	-266	2.29	4,513
豊能地域	290,872	666,857	316,871	349,986	3,053	-725	5,421	6,146	3,778	-29	-145	426	571	116	2.29	2,784
東大阪地域	866,285	1,984,986	957,973	1,027,013	-8,465	-6,260	13,903	20,163	-2,205	-1,593	-936	1,044	1,980	-657	2.29	6,483
北河内地域	498,607	1,151,290	554,574	596,716	-4,929	-3,279	8,101	11,380	-1,650	-934	-537	610	1,147	-397	2.31	6,492
中河内地域	367,678	833,696	403,399	430,297	-3,536	-2,981	5,802	8,783	-555	-659	-399	434	833	-260	2.27	6,471
南河内地域	248,090	603,300	285,376	317,924	-4,171	-2,650	3,793	6,443	-1,521	-378	-281	309	590	-97	2.43	2,080
泉州地域	711,803	1,728,493	827,576	900,917	-8,180	-4,609	12,971	17,580	-3,571	-1,036	-643	967	1,610	-393	2.43	2,906
泉北地域	488,375	1,166,518	558,426	608,092	-4,334	-2,600	8,898	11,498	-1,734	-584	-364	682	1,046	-220	2.39	4,412
泉南地域	223,428	561,975	269,150	292,825	-3,846	-2,009	4,073	6,082	-1,837	-452	-279	285	564	-173	2.52	1,701
大阪市	1,396,125	2,713,808	1,311,508	1,402,300	11,566	-7,637	22,054	29,691	19,203	-339	-1,095	1,684	2,779	756	1.94	12,049
都島区	53,917	106,565	51,346	55,219	646	-149	855	1,004	795	-3	-25	78	103	22	1.98	17,527
福島区	39,366	74,820	35,303	39,517	1,169	178	768	590	991	70	24	69	45	46	1.90	16,021
此花区	31,387	66,168	32,355	33,813	-109	-235	546	781	126	-59	-39	35	74	-20	2.11	3,437
西区	56,221	98,536	46,303	52,233	2,235	518	1,134	616	1,717	105	32	94	62	73	1.75	18,913
港区	40,693	81,092	39,571	41,521	-170	-464	528	992	294	61	-55	35	90	116	1.99	10,317
大正区	29,572	64,162	31,276	32,886	-327	-432	416	848	105	-93	-56	30	86	-37	2.17	6,804
天王寺区	39,663	78,551	36,468	42,083	890	133	727	594	757	28	-15	50	65	43	1.98	16,230
浪速区	49,939	72,358	36,632	35,726	993	-74	603	677	1,067	-9	-16	48	64	7	1.45	16,482
西淀川区	44,143	95,489	46,884	48,605	227	-227	772	999	454	-51	-23	58	81	-28	2.16	6,715
東淀川区	95,281	175,680	86,474	89,206	391	-364	1,341	1,705	755	-232	-67	103	170	-165	1.84	13,239
東成区	42,094	82,216	39,300	42,916	1,185	-207	659	866	1,392	161	-5	58	63	166	1.95	18,109
生野区	65,479	129,424	62,259	67,165	-76	-1,005	849	1,854	929	-95	-106	78	184	11	1.98	15,463
旭区	44,198	90,960	43,324	47,636	-109	-445	680	1,125	336	-61	-47	51	98	-14	2.06	14,392
城東区	78,741	166,373	79,120	87,253	775	-257	1,485	1,742	1,032	190	-33	116	149	223	2.11	19,854
阿倍野区	51,247	108,782	50,170	58,612	479	-269	891	1,160	748	38	-30	69	99	68	2.12	18,191
住吉区	72,298	152,923	71,393	81,530	-443	-604	1,222	1,826	161	-126	-108	77	185	-18	2.12	16,268
東住吉区	58,842	126,023	59,260	66,763	-87	-798	954	1,752	711	-57	-90	71	161	33	2.14	12,925
西成区	69,339	110,009	63,505	46,504	-468	-2,167	473	2,640	1,699	-183	-217	31	248	34	1.59	14,927
淀川区	98,337	179,629	89,102	90,527	1,553	-98	1,481	1,579	1,651	83	-34	131	165	117	1.83	14,211
鶴見区	47,025	111,302	53,179	58,123	-344	125	1,101	976	-469	-59	-7	88	95	-52	2.37	13,623
住之江区	57,878	121,510	58,299	63,211	-454	-573	830	1,403	119	-39	-50	60	110	11	2.10	5,896
平野区	90,640	194,538	92,100	102,438	-733	-863	1,449	2,312	130	-121	-118	102	220	-3	2.15	12,732
北区	78,211	129,941	62,858	67,083	3,189	304	1,321	1,017	2,885	81	-21	84	105	102	1.66	12,567
中央区	61,614	96,757	45,027	51,730	1,154	336	969	633	818	32	11	68	57	21	1.57	10,908
堺市	354,810	832,819	398,508	434,311	-3,290	-1,885	6,426	8,311	-1,405	-412	-237	509	746	-175	2.35	5,558
堺区	70,372	147,725	72,874	74,851	-222	-615	1,059	1,674	393	-91	-82	75	157	-9	2.10	6,246
中区	49,320	123,589	59,627	63,962	-640	-179	1,006	1,185	-461	-86	-14	79	93	-72	2.51	6,912
東区	35,496	84,968	40,281	44,687	-245	-239	622	861	-6	-45	-34	40	74	-11	2.39	8,100
西区	55,763	136,074	65,346	70,728	-103	-250	1,145	1,395	147	-63	-47	96	143	-16	2.44	4,755
南区	59,891	142,957	66,425	76,532	-1,697	-596	791	1,387	-1,101	-110	-55	68	123	-55	2.39	3,539
北区	69,484	159,021	75,408	83,613	-74	143	1,554	1,411	-217	12	4	130	126	8	2.29	10,194
美原区	14,484	38,485	18,547	19,938	-309	-149	249	398	-160	-29	-9	21	30	-20	2.66	2,916

市区町村	世帯数	人口			人口増減数 (平成29年3月～平成30年2月)					人口増減数 (平成30年2月中)					1世帯当 たり人員	人口密度 人/k㎡
		総数	男	女	増減総数	自然増減	出生	死亡	社会増減	増減総数	自然増減	出生	死亡	社会増減		
岸和田市	76,140	192,071	91,621	100,450	-1,326	-559	1,540	2,099	-767	-137	-103	111	214	-34	2.52	2,643
豊中市	173,728	398,206	188,316	209,890	1,984	-177	3,534	3,711	2,161	-29	-83	278	361	54	2.29	10,943
池田市	47,229	104,039	49,924	54,115	516	-161	794	955	677	26	-9	61	70	35	2.20	4,699
吹田市	172,653	379,145	182,410	196,735	617	350	3,250	2,900	267	-193	-34	247	281	-159	2.20	10,506
泉大津市	31,426	75,118	35,790	39,328	-207	-101	620	721	-106	-44	-25	41	66	-19	2.39	5,249
高槻市	149,597	349,836	166,925	182,911	-691	-703	2,641	3,344	12	-114	-101	193	294	-13	2.34	3,323
貝塚市	33,674	87,165	41,894	45,271	-902	-272	641	913	-630	-87	-36	37	73	-51	2.59	1,984
守口市	65,966	142,332	68,499	73,833	51	-508	1,076	1,584	559	-48	-106	69	175	58	2.16	11,198
枚方市	169,614	401,218	191,046	210,172	-1,255	-963	2,756	3,719	-292	-413	-174	199	373	-239	2.37	6,161
茨木市	119,434	282,404	136,508	145,896	1,150	312	2,519	2,207	838	-98	-34	183	217	-64	2.36	3,692
八尾市	112,401	267,144	127,289	139,855	-861	-819	1,989	2,808	-42	-188	-126	149	275	-62	2.38	6,403
泉佐野市	42,660	100,416	48,197	52,219	-130	-381	694	1,075	251	-33	-47	42	89	14	2.35	1,777
富田林市	46,126	111,632	52,555	59,077	-1,095	-465	713	1,178	-630	-90	-51	65	116	-39	2.42	2,810
寝屋川市	102,050	233,312	112,813	120,499	-1,714	-751	1,663	2,414	-963	-170	-91	138	229	-79	2.29	9,446
河内長野市	42,258	104,264	48,782	55,482	-1,259	-569	563	1,132	-690	-137	-77	33	110	-60	2.47	951
松原市	50,801	119,319	57,330	61,989	-552	-614	735	1,349	62	-36	-43	63	106	7	2.35	7,162
大東市	52,477	121,183	59,215	61,968	-713	-253	871	1,124	-460	-137	-49	72	121	-88	2.31	6,633
和泉市	72,530	185,269	89,369	95,900	-514	-333	1,281	1,614	-181	-71	-52	92	144	-19	2.55	2,180
箕面市	58,539	136,014	65,022	70,992	1,234	-75	1,018	1,093	1,309	20	-22	81	103	42	2.32	2,840
柏原市	29,125	69,547	33,243	36,304	-580	-255	459	714	-325	-91	-46	33	79	-45	2.39	2,746
羽曳野市	44,708	110,970	52,334	58,636	-695	-503	729	1,232	-192	-88	-59	59	118	-29	2.48	4,195
門真市	56,591	121,381	59,421	61,960	-1,099	-545	795	1,340	-554	-102	-67	58	125	-35	2.14	9,868
摂津市	37,589	84,842	42,181	42,661	89	42	785	743	47	-19	7	69	62	-26	2.26	5,706
高石市	22,806	56,343	26,662	29,681	-176	-175	474	649	-1	-42	-40	31	71	-2	2.47	4,986
藤井寺市	27,309	64,408	30,310	34,098	-556	-254	431	685	-302	-65	-36	37	73	-29	2.36	7,245
東大阪市	226,152	497,005	242,867	254,138	-2,095	-1,907	3,354	5,261	-188	-380	-227	252	479	-153	2.20	8,045
泉南市	23,052	61,305	29,329	31,976	-579	-288	450	738	-291	-112	-34	36	70	-78	2.66	1,252
四條畷市	22,324	55,525	27,020	28,505	-151	-124	396	520	-27	-14	-24	29	53	10	2.49	2,971
交野市	29,585	76,339	36,560	39,779	-48	-135	544	679	87	-50	-26	45	71	-24	2.58	2,988
大阪狭山市	23,514	58,269	27,370	30,899	315	-37	456	493	352	32	-4	36	40	36	2.48	4,888
阪南市	20,962	52,889	25,130	27,759	-687	-259	322	581	-428	-87	-39	21	60	-48	2.52	1,462
三島郡	12,123	29,920	14,223	15,697	-26	-6	265	271	-20	-6	-2	20	22	-4	2.47	1,780
島本町	12,123	29,920	14,223	15,697	-26	-6	265	271	-20	-6	-2	20	22	-4	2.47	1,780
豊能郡	11,376	28,598	13,609	14,989	-681	-312	75	387	-369	-46	-31	6	37	-15	2.51	215
豊能町	7,701	18,950	8,997	9,953	-458	-201	43	244	-257	-29	-19	3	22	-10	2.46	552
能勢町	3,675	9,648	4,612	5,036	-223	-111	32	143	-112	-17	-12	3	15	-5	2.63	98
泉北郡	6,803	16,969	8,097	8,872	-147	-106	97	203	-41	-15	-10	9	19	-5	2.49	4,274
忠岡町	6,803	16,969	8,097	8,872	-147	-106	97	203	-41	-15	-10	9	19	-5	2.49	4,274
泉南郡	26,940	68,129	32,979	35,150	-222	-250	426	676	28	4	-20	38	58	24	2.53	946
熊取町	16,761	44,166	21,576	22,590	-64	-63	288	351	-1	12	-2	26	28	14	2.64	2,562
田尻町	3,762	8,440	4,165	4,275	-9	-18	68	86	9	107	-3	6	9	110	2.24	1,502
岬町	6,417	15,523	7,238	8,285	-149	-169	70	239	20	-115	-15	6	21	-100	2.42	316
南河内郡	13,374	34,438	16,695	17,743	-329	-208	166	374	-121	6	-11	16	27	17	2.57	449
太子町	5,139	13,416	6,555	6,861	-146	-45	77	122	-101	1	-4	3	7	5	2.61	947
河南町	6,229	15,943	7,724	8,219	-56	-101	71	172	45	10	-4	10	14	14	2.56	631
千早赤阪村	2,006	5,079	2,416	2,663	-127	-62	18	80	-65	-5	-3	3	6	-2	2.53	136