

# 大阪府毎月推計人口

平成29年11月1日現在

<b>人口総数</b>		<b>8,833,572</b>	<b>人</b>
	男	4,247,116	人
	女	4,586,456	人

平成27年国勢調査 人口等基本集計結果を基に算出しています。

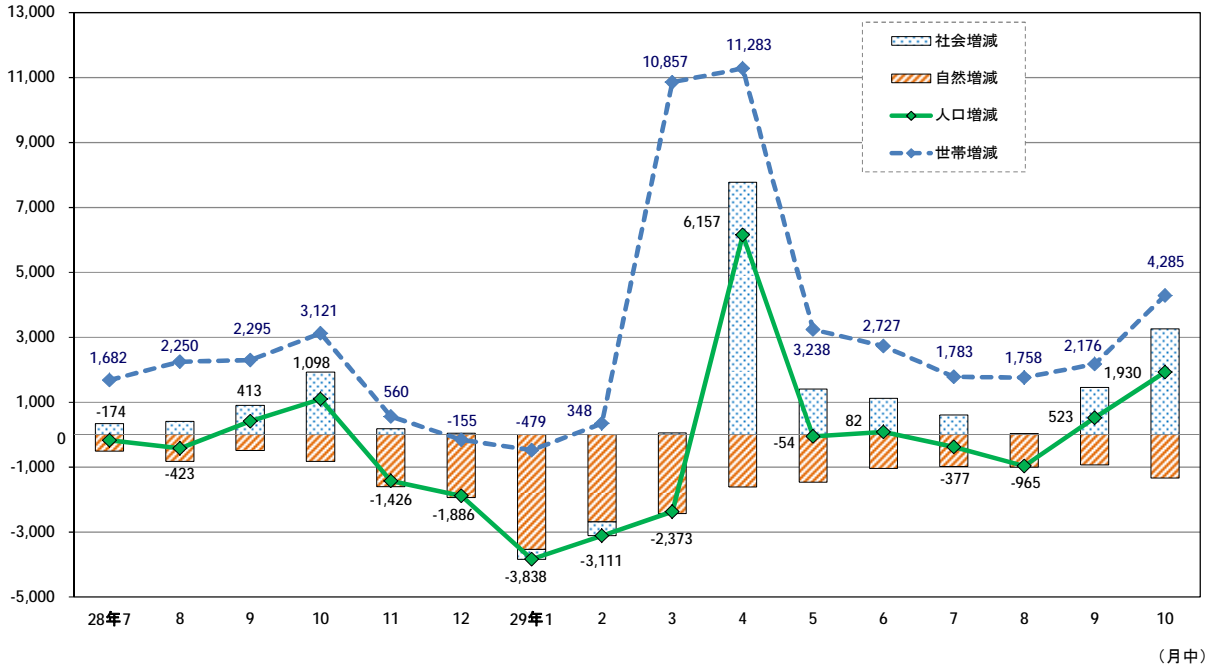
## 【人口の動き】

平成29年11月1日現在の大阪府の人口は、推計で8,833,572人となった。地域別にみると大阪市地域が2,714,497人、北大阪地域が1,793,277人、東大阪地域が1,988,903人、南河内地域が604,736人、泉州地域が1,732,159人となっており、前月と比べると大阪市地域、北大阪地域及び泉州地域で人口が増加している。

		6月	7月	8月	9月	10月	11月
人口	総数	8,832,379	8,832,461	8,832,084	8,831,119	8,831,642	8,833,572
	男	4,246,803	4,246,793	4,246,408	4,246,021	4,245,957	4,247,116
	女	4,585,576	4,585,668	4,585,676	4,585,098	4,585,685	4,586,456
	前月からの増減数	-54	82	-377	-965	523	1,930
	対前年同月増減数	-4,862	-5,535	-5,738	-6,280	-6,170	-5,338
世帯数	総数	3,991,736	3,994,463	3,996,246	3,998,004	4,000,180	4,004,465
	前月からの増減数	3,238	2,727	1,783	1,758	2,176	4,285

(人・世帯)

大阪府の社会増減、自然増減、人口増減、世帯増減の月別推移



## 【利用上の注意】

### 1 地域の区分

大阪市地域…… 大阪市

北大阪地域

三島地域…… 吹田市、高槻市、茨木市、摂津市、島本町  
豊能地域…… 豊中市、池田市、箕面市、豊能町、能勢町

東大阪地域

北河内地域…… 守口市、枚方市、寝屋川市、大東市、門真市、  
四條畷市、交野市

中河内地域…… 八尾市、柏原市、東大阪市

南河内地域…… 富田林市、河内長野市、松原市、羽曳野市、藤井寺市、  
大阪狭山市、太子町、河南町、千早赤阪村

泉州地域

泉北地域…… 堺市、泉大津市、和泉市、高石市、忠岡町

泉南地域…… 岸和田市、貝塚市、泉佐野市、泉南市、阪南市、  
熊取町、田尻町、岬町

### 2 推計の方法

- この推計人口は、平成27年10月1日現在の国勢調査を基に、市町村からの報告による住民基本台帳登録者数の毎月の増減を加減して算出したものであり、出生・死亡の差を自然増減とし、人口増減数から自然増減を差し引いたものを社会増減とした。
- 人口密度に用いた面積は、国土交通省国土地理院「全国都道府県市区町村別面積調」による平成28年10月1日現在のものである。(大阪府全域 1905.14km<sup>2</sup>)
- 大阪市及び堺市については、各市が行っている推計の人口・世帯数を用いた。

平成29年11月1日 大阪府市区町村別世帯数および人口

市区町村	世帯数	人口			人口増減数 (平成28年11月～平成29年10月)					人口増減数 (平成29年10月中)					1世帯当 たり人員	人口密度
		総数	男	女	増減総数	自然増減	出生	死亡	社会増減	増減総数	自然増減	出生	死亡	社会増減		
大阪府	4,004,465	8,833,572	4,247,116	4,586,456	-5,338	-20,541	67,891	88,432	15,203	1,930	-1,332	5,942	7,274	3,262	2.21	4,637
市部	3,933,519	8,654,814	4,161,124	4,493,690	-4,057	-19,684	66,887	86,571	15,627	1,822	-1,280	5,859	7,139	3,102	2.20	5,401
郡部	70,946	178,758	85,992	92,766	-1,281	-857	1,004	1,861	-424	108	-52	83	135	160	2.52	591
大阪府地域	1,395,304	2,714,497	1,312,087	1,402,410	11,009	-7,245	22,183	29,428	18,254	1,340	-429	1,971	2,400	1,769	1.95	12,052
北大阪地域	782,344	1,793,277	859,276	934,001	4,027	-654	14,781	15,435	4,681	1,113	88	1,316	1,228	1,025	2.29	3,667
三島地域	491,656	1,126,786	542,614	584,172	999	-4	9,419	9,423	1,003	694	83	824	741	611	2.29	4,515
豊能地域	290,688	666,491	316,662	349,829	3,028	-650	5,362	6,012	3,678	419	5	492	487	414	2.29	2,783
東大阪地域	866,361	1,988,903	960,157	1,028,746	-8,509	-5,875	14,022	19,897	-2,634	-418	-526	1,182	1,708	108	2.30	6,496
北河内地域	498,764	1,153,547	555,910	597,637	-4,780	-2,864	8,161	11,025	-1,916	-295	-308	667	975	13	2.31	6,505
中河内地域	367,597	835,356	404,247	431,109	-3,729	-3,011	5,861	8,872	-718	-123	-218	515	733	95	2.27	6,484
南河内地域	248,127	604,736	286,051	318,685	-4,125	-2,550	3,777	6,327	-1,575	-167	-175	360	535	8	2.44	2,085
泉州地域	712,329	1,732,159	829,545	902,614	-7,740	-4,217	13,128	17,345	-3,523	62	-290	1,113	1,403	352	2.43	2,913
泉北地域	488,469	1,168,443	559,518	608,925	-4,523	-2,387	9,024	11,411	-2,136	73	-144	764	908	217	2.39	4,419
泉南地域	223,860	563,716	270,027	293,689	-3,217	-1,830	4,104	5,934	-1,387	-11	-146	349	495	135	2.52	1,707
大阪市	1,395,304	2,714,497	1,312,087	1,402,410	11,009	-7,245	22,183	29,428	18,254	1,340	-429	1,971	2,400	1,769	1.95	12,052
都島区	53,838	106,504	51,304	55,200	635	-182	821	1,003	817	-19	-13	71	84	-6	1.98	17,517
福島区	39,115	74,412	35,086	39,326	982	174	790	616	808	31	8	62	54	23	1.90	15,934
此花区	31,391	66,381	32,443	33,938	-71	-175	586	761	104	19	-14	51	65	33	2.11	3,448
西区	55,883	97,966	46,085	51,881	2,138	586	1,179	593	1,552	299	58	105	47	241	1.75	18,803
港区	40,535	81,049	39,611	41,438	-519	-386	572	958	-133	-16	-32	44	76	16	2.00	10,312
大正区	29,592	64,357	31,404	32,953	-261	-376	442	818	115	2	-41	31	72	43	2.17	6,825
天王寺区	39,649	78,429	36,425	42,004	1,104	193	779	586	911	57	24	66	42	33	1.98	16,204
浪速区	50,202	72,608	36,704	35,904	1,255	-52	607	659	1,307	258	9	62	53	249	1.45	16,539
西淀川区	44,067	95,538	46,945	48,593	174	-214	782	996	388	20	-19	66	85	39	2.17	6,719
東淀川区	95,318	175,877	86,548	89,329	252	-327	1,358	1,685	579	50	-26	122	148	76	1.85	13,254
東成区	41,848	81,971	39,191	42,780	1,124	-278	618	896	1,402	90	-13	58	71	103	1.96	18,055
生野区	65,572	129,836	62,463	67,373	-168	-1,029	822	1,851	861	143	-58	78	136	201	1.98	15,512
旭区	44,129	91,013	43,323	47,690	-436	-538	650	1,188	102	-56	-40	61	101	-16	2.06	14,401
城東区	78,597	166,287	79,096	87,191	820	-282	1,462	1,744	1,102	45	8	150	142	37	2.12	19,843
阿倍野区	51,225	108,728	50,162	58,566	328	-217	894	1,111	545	86	-10	85	95	96	2.12	18,182
住吉区	72,504	153,388	71,660	81,728	-415	-562	1,262	1,824	147	38	-23	120	143	61	2.12	16,318
東住吉区	58,858	126,225	59,365	66,860	13	-767	946	1,713	780	64	-58	79	137	122	2.14	12,946
西成区	69,639	110,594	63,845	46,749	-288	-2,136	467	2,603	1,848	184	-147	48	195	331	1.59	15,006
淀川区	98,193	179,252	88,930	90,322	1,327	-51	1,462	1,513	1,378	116	10	141	131	106	1.83	14,181
鶴見区	47,080	111,544	53,278	58,266	14	175	1,143	968	-161	-19	33	96	63	-52	2.37	13,653
住之江区	57,854	121,687	58,406	63,281	-560	-650	794	1,444	90	-98	-62	59	121	-36	2.10	5,904
平野区	90,553	194,819	92,176	102,643	-856	-848	1,473	2,321	-8	-136	-88	119	207	-48	2.15	12,750
北区	78,072	129,575	62,673	66,902	3,444	354	1,308	954	3,090	163	31	110	79	132	1.66	12,531
中央区	61,590	96,457	44,964	51,493	973	343	966	623	630	19	34	87	53	-15	1.57	10,875
堺市	354,995	834,246	399,271	434,975	-3,412	-1,798	6,528	8,326	-1,614	-21	-110	549	659	89	2.35	5,568
堺区	70,486	148,078	73,067	75,011	-205	-578	1,096	1,674	373	136	-32	98	130	168	2.10	6,261
中区	49,336	123,801	59,738	64,063	-553	-178	1,008	1,186	-375	-49	-15	82	97	-34	2.51	6,924
東区	35,443	85,093	40,319	44,774	-122	-209	658	867	87	-14	-8	52	60	-6	2.40	8,112
西区	55,757	136,216	65,504	70,712	164	-172	1,159	1,331	336	-48	-7	103	110	-41	2.44	4,759
南区	59,941	143,373	66,621	76,752	-2,090	-674	779	1,453	-1,416	-114	-62	57	119	-52	2.39	3,550
北区	69,552	159,136	75,427	83,709	-203	143	1,567	1,424	-346	93	22	125	103	71	2.29	10,201
美原区	14,480	38,549	18,595	19,954	-403	-130	261	391	-273	-25	-8	32	40	-17	2.66	2,920

市区町村	世帯数	人 口			人 口 増 減 数 (平成28年11月～平成29年10月)					人 口 増 減 数 (平成29年10月中)					1世帯当 たり人員	人口密度
		総 数	男	女	増減総数	自然増減	出生	死亡	社会増減	増減総数	自然増減	出生	死亡	社会増減		
岸和田市	76,110	192,538	91,879	100,659	-1,070	-448	1,550	1,998	-622	-99	-17	134	151	-82	2.53	2,649
豊中市	173,660	397,932	188,206	209,726	1,940	-157	3,485	3,642	2,097	442	35	325	290	407	2.29	10,935
池田市	47,198	103,985	49,853	54,132	457	-142	779	921	599	-8	3	76	73	-11	2.20	4,697
吹田市	172,916	379,562	182,693	196,869	855	411	3,267	2,856	444	316	43	268	225	273	2.20	10,517
泉大津市	31,380	75,216	35,859	39,357	-303	-68	616	684	-235	16	9	60	51	7	2.40	5,256
高槻市	149,729	350,271	167,143	183,128	-565	-712	2,617	3,329	147	126	-14	237	251	140	2.34	3,327
貝塚市	33,726	87,453	41,983	45,470	-843	-268	655	923	-575	-40	-14	58	72	-26	2.59	1,991
守口市	65,915	142,445	68,588	73,857	28	-447	1,083	1,530	475	-42	-41	94	135	-1	2.16	11,207
枚方市	169,746	402,036	191,477	210,559	-908	-759	2,783	3,542	-149	31	-80	219	299	111	2.37	6,174
茨木市	119,373	282,207	136,392	145,815	897	254	2,477	2,223	643	195	26	209	183	169	2.36	3,689
八尾市	112,351	267,577	127,533	140,044	-929	-847	1,994	2,841	-82	-4	-66	167	233	62	2.38	6,414
泉佐野市	42,662	100,580	48,272	52,308	-6	-363	715	1,078	357	13	-32	64	96	45	2.36	1,780
富田林市	46,170	111,994	52,722	59,272	-926	-420	717	1,137	-506	-41	-36	72	108	-5	2.43	2,820
寝屋川市	102,101	233,752	113,067	120,685	-1,849	-700	1,655	2,355	-1,149	-131	-66	149	215	-65	2.29	9,464
河内長野市	42,259	104,638	48,983	55,655	-1,236	-566	618	1,184	-670	-75	-20	68	88	-55	2.48	954
松原市	50,804	119,514	57,406	62,108	-750	-614	730	1,344	-136	-29	-55	63	118	26	2.35	7,174
大東市	52,498	121,563	59,430	62,133	-788	-280	863	1,143	-508	-46	-31	73	104	-15	2.32	6,654
和泉市	72,441	185,506	89,520	95,986	-508	-263	1,297	1,560	-245	66	-27	107	134	93	2.56	2,183
箕面市	58,449	135,794	64,911	70,883	1,297	-49	1,027	1,076	1,346	29	-16	83	99	45	2.32	2,835
柏原市	29,172	69,761	33,352	36,409	-584	-245	478	723	-339	-38	-2	47	49	-36	2.39	2,754
羽曳野市	44,685	111,165	52,431	58,734	-708	-501	694	1,195	-207	-56	-37	67	104	-19	2.49	4,203
門真市	56,684	121,866	59,746	62,120	-969	-429	858	1,287	-540	-70	-66	51	117	-4	2.15	9,908
摂津市	37,504	84,796	42,154	42,642	-155	57	802	745	-212	69	22	87	65	47	2.26	5,702
高石市	22,828	56,464	26,738	29,726	-139	-147	488	635	8	12	-12	40	52	24	2.47	4,997
藤井寺市	27,367	64,723	30,442	34,281	-344	-170	447	617	-174	31	-1	43	44	32	2.37	7,280
東大阪市	226,074	498,018	243,362	254,656	-2,216	-1,919	3,389	5,308	-297	-81	-150	301	451	69	2.20	8,061
泉南市	23,146	61,574	29,492	32,082	-493	-235	461	696	-258	8	-14	44	58	22	2.66	1,257
四條畷市	22,301	55,552	27,062	28,490	-244	-110	399	509	-134	19	-8	36	44	27	2.49	2,972
交野市	29,519	76,333	36,540	39,793	-50	-139	520	659	89	-56	-16	45	61	-40	2.59	2,988
大阪狭山市	23,480	58,171	27,331	30,840	198	-87	410	497	285	33	-9	33	42	42	2.48	4,880
阪南市	20,972	53,085	25,199	27,886	-743	-278	302	580	-465	-87	-49	19	68	-38	2.53	1,468
三島郡	12,134	29,950	14,232	15,718	-33	-14	256	270	-19	-12	6	23	17	-18	2.47	1,782
島本町	12,134	29,950	14,232	15,718	-33	-14	256	270	-19	-12	6	23	17	-18	2.47	1,782
豊能郡	11,381	28,780	13,692	15,088	-666	-302	71	373	-364	-44	-17	8	25	-27	2.53	216
豊能町	7,729	19,103	9,064	10,039	-391	-191	42	233	-200	-32	-14	5	19	-18	2.47	556
能勢町	3,652	9,677	4,628	5,049	-275	-111	29	140	-164	-12	-3	3	6	-9	2.65	98
泉北郡	6,825	17,011	8,130	8,881	-161	-111	95	206	-50	0	-4	8	12	4	2.49	4,285
忠岡町	6,825	17,011	8,130	8,881	-161	-111	95	206	-50	0	-4	8	12	4	2.49	4,285
泉南郡	27,244	68,486	33,202	35,284	-62	-238	421	659	176	194	-20	30	50	214	2.51	951
熊取町	16,729	44,152	21,580	22,572	-156	-61	292	353	-95	-16	-11	18	29	-5	2.64	2,561
田尻町	4,039	8,703	4,383	4,320	173	-17	63	80	190	164	3	8	5	161	2.15	1,549
岬町	6,476	15,631	7,239	8,392	-79	-160	66	226	81	46	-12	4	16	58	2.41	318
南河内郡	13,362	34,531	16,736	17,795	-359	-192	161	353	-167	-30	-17	14	31	-13	2.58	450
太子町	5,132	13,474	6,598	6,876	-137	-32	77	109	-105	-4	-8	4	12	4	2.63	951
河南町	6,210	15,937	7,717	8,220	-83	-95	68	163	12	-16	-5	9	14	-11	2.57	631
千早赤阪村	2,020	5,120	2,421	2,699	-139	-65	16	81	-74	-10	-4	1	5	-6	2.53	137