

第 2 2 章

災害・事故

第2章 災害・事故

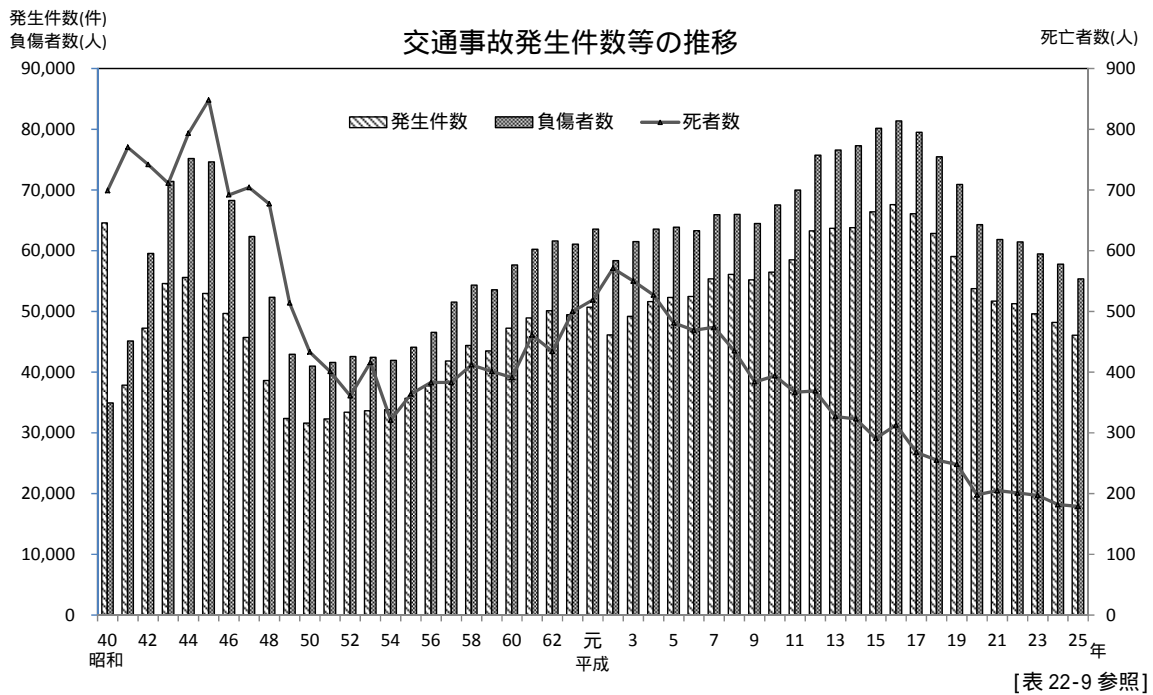
交通事故

発生件数、死者数、負傷者数はいずれも減少

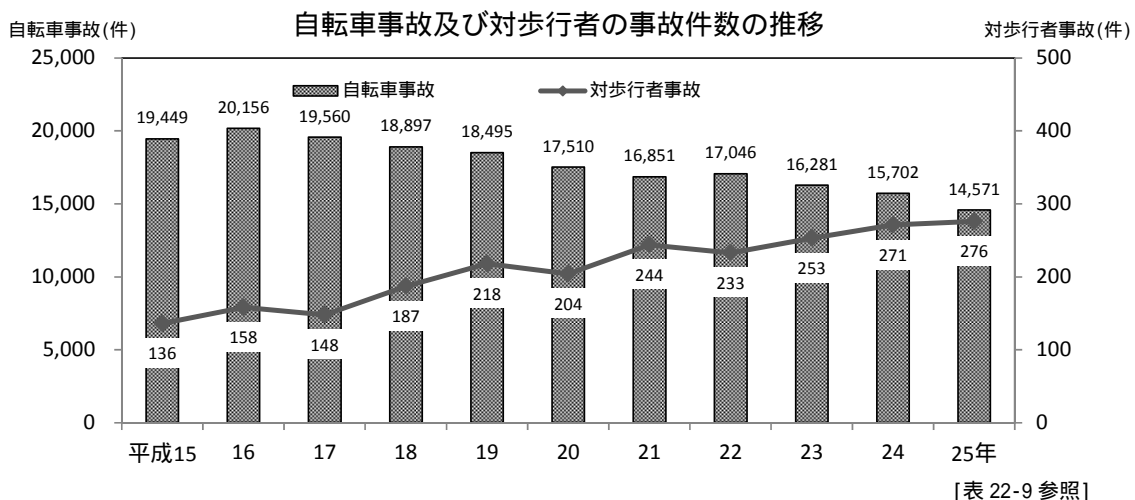
平成25年の府内の交通事故発生件数は、4万6,110件(前年比4.4%減)、死者数は179人(同1.6%減)、負傷者数は5万5,363人(同4.2%減)となっており、いずれも前年より減少しています。

また、死者数については交通事故統計史上最少となるとともに、事故件数及び負傷者数は9年連続で減少しています。

なお、全国の交通事故発生件数は、62万9,021件(同5.4%減)で、都道府県別では、愛知県の4万8,949件(全国に占める割合は7.8%)が最も多く、次いで大阪府の4万6,110件(同7.3%)、福岡県の4万3,678件(同6.9%)の順となっています。



交通事故全体の件数が減少するなか、自転車関連の事故件数も減少傾向にあり、平成25年の事故件数は、1万4,571件で前年より1,131件減少(前年比7.2%減)しています。しかし、自転車事故のうち対歩行者事故件数は276件(同1.8%増)で近年増加傾向にあり、この10年間で約2倍に増加しています。



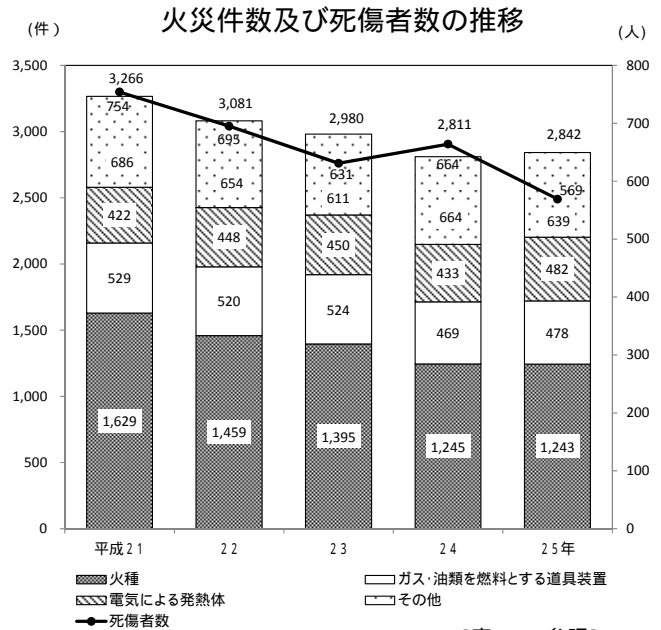
火災

発生件数は増加 死傷者数は減少

平成25年の府内の火災件数は2,842件で、これはおおよそ1日あたり8件、3時間ごとに1件の火災が発生したことになります。火災件数は前年より1.1%増加しましたが、死傷者数は569人で前年より14.3%の減少となりました。

発火源別では、たばこやマッチなどそれ自身が発火する「火種」によるものが1,243件(火災件数全体の43.7%)と最も多く、次に「電気による発熱体」が482件(同17.0%)、「ガス・油類を燃料とする道具装置」が478件(同16.8%)となっています。

火元用途別では、建物火災は1,834件(前年比0.4%減)となっており、その内訳は、「共同住宅」が490件(建物火災の26.7%)と最も多く、次いで「一般住宅」が489件(同26.7%)となっており、住宅だけで建物火災全体の半数以上を占めています。



[表 22-5 参照]

自然災害による被害

平成25年の府内の自然災害による被害状況は、人的被害が6人(死者0人、行方不明者0人、重傷者1人、軽傷者5人)、住家被害が3,029棟(全壊2棟、半壊1棟、一部破損17棟、床上浸水129棟、床下浸水2,880棟)となりました。府内で発生した災害のうち、特に、淡路島地震(4月)や台風18号による豪雨(9月)では、負傷者や多くの住家被害が発生する等、大きな被害がでました。

自然災害による人的被害、住家被害状況の推移

被害状況		平成15年	平成16年	平成17年	平成18年	平成19年	平成20年	平成21年	平成22年	平成23年	平成24年	平成25年
人的被害	死者	0	2	0	0	0	0	0	0	0	3	0
	行方不明者	0	0	0	0	0	0	0	0	0	0	0
	重傷者	1	11	0	0	0	0	0	0	0	1	1
	軽傷者	3	55	2	0	0	0	4	0	4	52	5
住家被害	全壊	0	2	0	0	0	0	0	0	0	0	2
	半壊	0	2	0	0	0	0	0	0	0	1	1
	一部破損	7	156	0	0	0	0	26	2	1	10	17
	床上浸水	24	216	0	91	14	348	0	14	98	3,148	129
	床下浸水	837	2,180	3	253	177	3,783	16	151	1,701	21,726	2,880
警報発表回数	10	13	2	2	9	16	9	12	12	26	14	

[資料：大阪管区气象台、表 22-11 参照]

労働災害

死傷者数は前年より減少

平成25年の府内の労働災害による死傷者数(休業4日以上のもの)は、8,014人で前年より4.2%減少しています。

産業別では、製造業での死傷者が1,900人(全産業に占める割合は23.7%)と最も多く、次に商業が1,211人(同15.1%)、陸上貨物運送業が1,169人(同14.6%)の順となっています。

製造業の中では、鉄鋼・金属製品製造業が662人と大きな割合を占めています。

22-1 水稲被害面積及び被害量

ア)種類別の被害面積を合計した延べ面積である。イ)被害面積の作付面積に対する割合である。
ウ)被害量の平均収量(単位面積当たり平均収量×作付面積)に対する割合である。

年次	総数				気象被害					
	ア)被害面積		イ)被害面積率		被害量		ウ)被害率		うち風水害	
	被害面積	被害率	被害面積	被害率	被害面積	被害量	被害面積	被害量		
	ha	%	t	%	ha	t				
平成21年	15,600	267.1	1,950	6.8	6,340	614	500	38		
22	22,700	390.0	2,900	10.1	11,100	1,410	60	5		
23	7,720	134.5	1,890	6.7	1,060	64	780	48		
24	7,250	127.6	1,610	5.7	560	34	410	25		
平成25年	8,610	152.7	2,280	8.2	1,060	230	290	25		

年次	気象被害		病害				その他の被害	
	うち干害				うちいもち病		うち紋枯病	
	被害面積	被害量	被害面積	被害量	被害面積	被害量	被害面積	被害量
	ha	t						
平成21年	3	-	4,370	588	903	148	1,010	220
22	-	0	3,670	589	670	185	820	212
23	-	-	2,950	995	638	308	620	185
24	-	-	3,000	905	890	655	550	130
平成25年	20	5	3,500	980	700	450	600	180

年次	虫害				その他の被害			
			うちニカメイチュウ		うちウンカ			
	被害面積	被害量	被害面積	被害量	被害面積	被害量	被害面積	被害量
	ha	t						
平成21年	2,970	396	105	18	997	167	1,930	353
22	6,090	547	111	18	892	124	1,830	353
23	2,260	636	267	60	650	200	1,450	198
24	2,140	482	117	26	880	260	1,550	187
平成25年	2,600	886	100	26	1,200	600	1,450	180

資料 農林水産省「作物統計調査」

22-2 月別火災件数、り災

1)火災発生後各消防署の現場調査により作成した報告書を集計したもので、消防署のない町については、当該管轄町役場から提出された報告書の集計結果である。

年月	火災件数							焼損棟数					建物焼損床面積	建物焼損表面積	林野焼損面積
	総数	建物	林野	車両	船舶	航空機	その他	総数	全焼	半焼	部分焼	ぼや	㎡	㎡	㎡
平成21年	件						棟						a		
21	3,266	2,084	35	269	3	-	875	2,600	203	136	734	1,527	42,983	11,295	217
22	3,081	2,045	18	251	-	-	767	2,551	205	130	638	1,578	40,587	9,258	714
23	2,980	1,996	30	264	1	-	689	2,515	194	132	701	1,488	38,008	9,707	379
24	2,811	1,842	17	243	7	-	702	2,320	195	124	656	1,345	38,404	8,340	104
平成25年	2,842	1,834	23	234	2	-	749	2,208	161	115	618	1,314	37,611	8,651	152
1月	247	171	-	21	-	-	55	200	13	13	66	108	2,879	673	-
2	240	169	4	18	-	-	49	197	11	11	59	116	3,067	964	6
3	263	191	3	21	-	-	48	231	18	12	62	139	2,794	1,224	8
4	237	143	2	20	-	-	72	166	10	7	50	99	1,316	741	10
5	254	157	3	25	-	-	69	199	18	13	69	99	3,158	917	37
6	242	124	5	25	-	-	88	151	9	5	39	98	1,410	437	11
7	226	131	-	27	-	-	68	161	15	7	47	92	3,563	614	-
8	233	136	3	12	-	-	82	164	10	12	41	101	4,116	561	71
9	225	139	-	15	1	-	70	166	17	7	45	97	3,317	622	-
10	214	136	1	23	-	-	54	159	10	3	34	112	1,182	405	9
11	212	145	1	16	1	-	49	180	15	11	45	109	7,100	516	-
12	249	192	1	11	-	-	45	234	15	14	61	144	3,709	977	-

資料 大阪府政策企画部危機管理室消防保安課「大阪府消防統計」

22-3

業種別死傷災害発生状況

1) 各年1月～12月に災害が発生し、翌年3月までに報告のあったもの。但し、死傷者については休業4日以上のもの。
 ア) 死亡については、災害把握件数による。

業種	死 傷 者					ア) 死 亡				
	平成21年	平成22年	平成23年	平成24年	平成25年	平成21年	平成22年	平成23年	平成24年	平成25年
全産業	8,529	8,459	8,350	8,367	8,014	72	63	58	58	68
製造業	2,168	2,206	2,132	2,076	1,900	14	12	14	14	14
食料品	385	401	386	375	337	1	-	-	1	1
繊維・繊維製品	67	67	67	68	58	-	-	-	-	-
木材・木製品	54	64	59	83	98	-	-	1	-	-
パルプ・化学	275	253	255	256	293	5	2	3	2	1
鉄鋼・金属製品	775	771	727	722	662	6	8	6	8	7
一般機械器具	158	201	197	187	193	1	1	1	2	3
電気機械器具	48	65	60	47	47	1	-	-	1	1
輸送用機械器具	67	51	59	59	53	-	-	-	-	-
その他の製造業	339	333	322	279	159	-	1	3	-	1
鉱業	1	3	3	3	1	-	-	1	1	-
建設業	945	871	874	877	816	20	18	20	16	21
交通運輸業	265	245	253	224	259	2	1	1	-	2
陸上貨物運送業	1,172	1,254	1,194	1,223	1,169	11	10	6	8	8
港湾荷役業	42	37	38	40	40	2	1	-	-	1
林業	14	7	13	3	8	1	-	-	-	-
商 業	1,162	1,130	1,137	1,203	1,211	10	7	6	9	7
その他の事業	2,760	2,706	2,706	2,718	2,610	12	14	10	10	15

資料 大阪労働局労働基準部「労働者死傷病報告」

世帯数、損害額等

り 災 世 帯 数				り 災 人 員	損 害 額								死 傷 者		
総数	全損	半損	小損		総額	建築物	収容物	林野	車両	船舶	航空機	その他	爆発	死者	負傷者
世帯				人	千円								人		
2,401	387	161	1,853	5,112	4,272,204	2,279,492	1,812,070	679	71,732	55,176	-	36,267	16,788	107	647
2,235	380	147	1,708	4,889	3,783,643	2,409,727	1,221,539	198	79,978	-	-	66,189	6,012	87	608
2,167	351	178	1,638	4,568	3,333,655	2,054,457	1,160,093	11	91,925	180	-	21,988	5,001	100	531
2,167	358	143	1,666	4,227	4,271,253	2,635,422	1,378,158	25	187,112	7,801	-	60,631	2,104	106	558
1,916	289	133	1,494	3,966	3,603,722	2,090,483	1,374,539	6	91,692	468	-	33,284	13,250	80	489
175	30	18	127	364	349,224	193,768	151,025	-	3,022	-	-	715	694	11	51
181	21	13	147	338	309,147	175,809	119,675	-	11,665	-	-	1,998	-	6	58
215	22	11	182	489	236,137	146,195	73,891	6	13,741	-	-	1,408	896	9	62
152	20	9	123	295	101,843	70,323	25,759	-	3,212	-	-	2,549	-	8	39
191	32	21	138	377	233,181	110,405	82,002	-	27,517	-	-	13,255	2	6	31
95	8	2	85	217	534,376	80,358	449,621	-	3,116	-	-	1,261	20	3	40
131	28	9	94	313	302,831	186,498	109,451	-	4,940	-	-	1,942	-	4	17
124	20	8	96	282	170,992	106,066	56,536	-	4,466	38	-	3,886	-	4	36
134	19	10	105	241	259,271	162,745	88,281	-	5,430	330	-	2,485	-	7	36
128	11	6	111	255	112,190	69,949	38,461	-	2,370	-	-	1,410	-	1	36
191	41	13	137	369	661,966	565,504	84,248	-	10,004	100	-	884	1,226	10	33
199	37	13	149	426	332,564	222,863	95,589	-	2,209	-	-	1,491	10,412	11	50

22-4

市町村別火災件数、

1) 火災発生後各消防署の現場調査により作成した報告書を集計したもので、消防署のない町については、当該管轄町役場から提出された報告書の集計結果である。

市町村	火災件数							焼損棟数					建物焼損	建物焼損	林野
	総数	建物	林野	車両	船舶	航空機	その他	総数	全焼	半焼	部分焼	ぼや	床面積	床面積	焼損面積
	件												㎡		a
平成21年	3,266	2,084	35	269	3	-	875	2,600	203	136	734	1,527	42,983	11,295	217
22	3,081	2,045	18	251	-	-	767	2,551	205	130	638	1,578	40,587	9,258	714
23	2,980	1,996	30	264	1	-	689	2,515	194	132	701	1,488	38,008	9,707	379
24	2,811	1,842	17	243	7	-	702	2,320	195	124	656	1,345	38,404	8,340	104
平成25年	2,842	1,834	23	234	2	-	749	2,208	161	115	618	1,314	37,611	8,651	152
大阪市地域	1,091	761	-	66	2	-	262	899	38	39	261	561	10,028	4,513	-
三島地域	229	127	3	22	-	-	77	146	16	4	49	77	2,967	634	8
豊能地域	165	100	3	13	-	-	49	117	15	2	26	74	1,841	51	6
北河内地域	362	198	8	34	-	-	122	244	19	22	50	153	9,639	348	2
中河内地域	197	144	-	23	-	-	30	185	13	13	60	99	2,947	1,095	1
南河内地域	172	113	2	15	-	-	42	153	25	6	57	65	3,019	574	7
泉北地域	431	265	3	45	-	-	118	313	19	19	76	199	4,051	1,274	13
泉南地域	195	126	4	16	-	-	49	151	16	10	39	86	3,119	162	115
大阪市	1,091	761	-	66	2	-	262	899	38	39	261	561	10,028	4,513	-
堺市	299	201	-	26	-	-	72	228	13	13	52	150	3,054	1,111	-
岸和田市	79	47	2	6	-	-	24	56	4	4	16	32	852	51	97
豊中市	117	67	-	7	-	-	43	74	4	1	15	54	722	41	-
池田市	21	17	-	3	-	-	1	24	4	1	6	13	566	2	-
吹田市	64	46	-	5	-	-	13	52	7	2	16	27	943	122	-
泉大津市	29	12	-	5	-	-	12	15	-	3	5	7	382	57	-
高槻市	111	49	2	7	-	-	53	52	3	1	11	37	342	38	2
貝塚市	30	19	2	5	-	-	4	21	4	1	2	14	176	10	17
守口市	34	27	-	3	-	-	4	30	1	6	6	17	865	29	-
枚方市	129	55	-	16	-	-	58	65	1	5	8	51	277	99	-
茨木市	35	18	1	8	-	-	8	22	4	-	15	3	919	470	6
八尾市	45	28	-	10	-	-	7	36	4	2	7	23	495	29	-
泉佐野市	34	26	-	1	-	-	7	28	1	4	11	12	673	69	-
富田林市	28	14	-	2	-	-	12	21	5	2	7	7	692	187	-
寝屋川市	86	39	-	7	-	-	40	50	6	2	6	36	1,201	81	-
河内長野市	25	12	1	3	-	-	9	18	3	1	8	6	361	29	-
松原市	40	32	-	3	-	-	5	40	6	-	15	19	496	38	-
大東市	39	27	-	2	-	-	10	32	2	3	13	14	4,928	89	-
和泉市	79	39	3	10	-	-	27	45	5	2	13	25	517	31	13
箕面市	19	12	-	3	-	-	4	12	3	-	3	6	370	5	-
柏原市	16	7	-	3	-	-	6	7	-	1	3	3	55	75	-
羽曳野市	30	20	-	4	-	-	6	30	5	2	9	14	578	24	-
門真市	39	30	-	3	-	-	6	40	5	2	10	23	1,763	14	-
摂津市	14	11	-	1	-	-	2	16	2	1	7	6	763	4	-
高石市	19	11	-	4	-	-	4	16	1	1	4	10	93	73	-
藤井寺市	18	14	-	2	-	-	2	14	1	-	3	10	142	118	-
東大阪市	136	109	-	10	-	-	17	142	9	10	50	73	2,397	991	1
泉南市	30	21	-	3	-	-	6	23	4	1	6	12	574	10	-
四條畷市	10	10	-	-	-	-	-	13	2	2	3	6	456	13	-
交野市	25	10	8	3	-	-	4	14	2	2	4	6	149	23	2
大阪狭山市	15	10	-	-	-	-	5	13	1	-	6	6	143	63	-
阪南市	6	4	-	1	-	-	1	4	-	-	2	2	42	-	-
島本町	5	3	-	1	-	-	1	4	-	-	-	4	-	-	-
豊能町	3	1	1	-	-	-	1	1	1	-	-	-	5	-	6
能勢町	5	3	2	-	-	-	-	6	3	-	2	1	178	3	-
忠岡町	5	2	-	-	-	-	3	9	-	-	2	7	5	2	-
熊取町	8	5	-	-	-	-	3	11	1	-	-	10	706	3	1
田尻町	2	1	-	-	-	-	1	1	-	-	-	1	-	-	-
岬町	6	3	-	-	-	-	3	7	2	-	2	3	96	19	-
太子町	9	5	1	1	-	-	2	10	3	1	4	2	476	13	7
河南町	5	4	-	-	-	-	1	5	-	-	4	1	3	11	-
千早赤阪村	2	2	-	-	-	-	-	2	1	-	1	-	128	91	-

22-5

火元用途、発

1) 火災発生後各消防署の現場調査により作成した報告書を集計したもので、消防署のない町については、当該管轄町役場から提出された報告書の集計結果である。

区分	総数	電気による発熱体					ガス・油類を燃料とする道具装置				まき・炭・石炭(コークス)を燃料とする道具装置			
		計	電熱器関係	電気装置関係	電機関係	灯等配線その他	計	都市・プロパンガス関係	油類関係	その他	計	炭	その他	
	件													
平成 2 1 年	3,266	422	148	108	99	67	529	445	34	50	29	13	16	
2 2	3,081	448	144	127	99	78	520	421	45	54	27	13	14	
2 3	2,980	450	144	129	96	81	524	411	55	58	18	11	7	
2 4	2,811	433	150	91	96	96	469	393	35	41	16	11	5	
平成 2 5 年	2,842	482	144	129	99	110	478	392	28	58	26	19	7	
建物火災計	1,834	416	143	104	70	99	452	380	21	51	25	19	6	
一般住宅	489	104	43	18	16	27	152	115	7	30	2	1	1	
併用住宅	60	17	2	7	3	5	18	15	1	2	1	-	1	
共同住宅	490	90	57	6	9	18	150	136	5	9	1	1	-	
公会堂等	1	-	-	-	-	-	-	-	-	-	-	-	-	
キャバレー等	1	-	-	-	-	-	1	-	1	-	-	-	-	
遊技場等	1	1	-	-	-	1	-	-	-	-	-	-	-	
料理店等	-	-	-	-	-	-	-	-	-	-	-	-	-	
飲食店	43	4	1	-	2	1	19	17	-	2	5	5	-	
物品販売店舗等	19	11	-	5	2	4	2	2	-	-	-	-	-	
旅館・ホテル等	10	1	-	1	-	-	1	1	-	-	-	-	-	
病院等	9	4	-	4	-	-	-	-	-	-	-	-	-	
グループホーム	3	1	-	1	-	-	1	1	-	-	-	-	-	
社会福祉施設等	3	-	-	-	-	-	1	1	-	-	-	-	-	
学校	23	2	1	1	-	-	2	1	1	-	-	-	-	
公衆浴場	2	-	-	-	-	-	-	-	-	-	-	-	-	
停車場等	1	-	-	-	-	-	-	-	-	-	-	-	-	
神社・寺院等	1	-	-	-	-	-	-	-	-	-	-	-	-	
工場・作業場	141	58	9	25	8	16	14	8	3	3	2	1	1	
駐車場等	8	1	1	-	-	-	-	-	-	-	-	-	-	
倉庫	38	11	2	3	4	2	2	1	-	1	-	-	-	
事務所等	42	14	3	4	4	3	3	2	1	-	1	-	1	
特定複合用途	205	53	12	17	13	11	42	41	1	-	11	10	1	
非特定複合用途	97	26	7	8	5	6	25	23	-	2	1	1	-	
文化財	-	-	-	-	-	-	-	-	-	-	-	-	-	
その他	147	18	5	4	4	5	19	16	1	2	1	-	1	
林野火災計	23	-	-	-	-	-	-	-	-	-	-	-	-	
車両火災計	234	46	-	18	23	5	7	1	6	-	-	-	-	
船舶火災計	2	1	-	-	1	-	-	-	-	-	-	-	-	
その他火災計	749	19	1	7	5	6	19	11	1	7	1	-	1	

火 源 別 火 災 件 数

火種（それ自身発火しているもの）					高温の体 高物	自然発火あるいは再燃を おこしやすい物				危険品	天災	その他	不明
計	裸火（器に入っていないもの）	たばこ マッチ	火の粉	その他		計	酸化・再燃 湿気・関係 油類その他	危険品	天災				
1,629	200	1,371	15	43	56	32	17	15	35	2	7	525	
1,459	173	1,206	17	63	67	35	17	18	25	3	15	482	
1,395	204	1,117	19	55	74	25	11	14	28	2	4	460	
1,245	168	1,025	13	39	73	43	15	28	35	24	12	461	
1,243	210	962	19	52	68	39	18	21	47	2	8	449	
629	97	509	6	17	19	30	14	16	5	1	3	254	
150	27	123	-	-	1	10	2	8	2	-	-	68	
14	4	8	-	2	-	2	1	1	-	-	-	8	
187	23	164	-	-	-	2	1	1	1	-	1	58	
1	-	1	-	-	-	-	-	-	-	-	-	-	
-	-	-	-	-	-	-	-	-	-	-	-	-	
-	-	-	-	-	-	-	-	-	-	-	-	-	
-	-	-	-	-	-	-	-	-	-	-	-	-	
11	4	7	-	-	1	-	-	-	-	-	-	3	
4	-	4	-	-	-	-	-	-	-	-	-	2	
6	1	4	1	-	1	-	-	-	-	-	-	1	
3	1	2	-	-	-	-	-	-	-	-	-	2	
1	-	1	-	-	-	-	-	-	-	-	-	-	
1	-	1	-	-	-	1	1	-	-	-	-	-	
15	1	14	-	-	-	-	-	-	-	-	1	3	
1	-	1	-	-	1	-	-	-	-	-	-	-	
1	-	1	-	-	-	-	-	-	-	-	-	-	
-	-	-	-	-	-	-	-	-	-	-	-	1	
21	3	7	-	11	12	6	5	1	1	-	-	27	
5	1	4	-	-	-	-	-	-	-	-	-	2	
14	2	10	1	1	-	-	-	-	-	-	-	11	
17	1	16	-	-	-	-	-	-	-	-	-	7	
73	6	66	-	1	2	2	1	1	1	-	-	21	
34	4	30	-	-	-	2	2	-	-	-	-	9	
-	-	-	-	-	-	-	-	-	-	-	-	-	
70	19	45	4	2	1	5	1	4	-	1	1	31	
15	10	5	-	-	-	-	-	-	-	-	-	8	
93	8	58	2	25	49	1	-	1	-	-	1	37	
-	-	-	-	-	-	-	-	-	-	-	-	1	
506	95	390	11	10	-	8	4	4	42	1	4	149	

22-6

市町村別防

市町村	総数	うち			劇場演観公集	画芸覧会会	場館場場堂場	ナイトクラブ キャバレー カフェー ダンスホール 遊技場	待合料 料理店 飲食店	百貨店 マーケット その他の 物販店舗 又は展示場	旅泊宿 寄下 共同住宅	館所 所舎宿 福社施 養護施設	院所 所施設 各種学校	小中学校 高等学校
		5階以上	5階未満	地下のみ										
棟														
平成20年度	250,024	56,325	193,487	212	3,048	802	3,831	6,218	86,007	7,679	6,761			
21	250,804	56,702	193,905	197	3,055	803	3,851	6,320	86,402	7,918	6,793			
22	251,046	56,878	193,964	204	3,032	779	3,843	6,378	86,685	8,151	6,858			
23	251,239	57,257	193,775	207	3,104	779	3,772	6,441	86,860	8,429	6,915			
平成24年度	251,361	57,578	193,581	202	3,134	783	3,797	6,620	87,075	8,790	6,893			
大阪市地域	88,651	35,441	53,132	78	453	247	1,410	1,607	27,929	2,075	1,931			
三島地域	25,122	5,047	20,061	14	347	77	305	614	10,802	929	896			
豊能地域	17,262	3,108	14,131	23	243	36	237	438	8,670	578	461			
北河内地域	29,245	3,847	25,343	55	423	111	376	909	11,633	1,173	1,037			
中河内地域	30,943	2,845	28,090	8	379	78	406	886	7,821	956	680			
南河内地域	12,575	1,382	11,188	5	286	35	222	529	4,360	809	548			
泉北地域	32,564	4,485	28,066	13	579	126	491	988	11,482	1,375	899			
泉南地域	14,999	1,423	13,570	6	424	73	350	649	4,378	895	441			
大阪市	88,651	35,441	53,132	78	453	247	1,410	1,607	27,929	2,075	1,931			
堺市	23,302	3,606	19,684	12	404	70	336	630	8,671	902	624			
岸和田市	5,397	529	4,866	2	124	23	123	200	1,879	274	122			
豊中市	10,697	2,156	8,524	17	114	26	99	223	5,407	316	306			
池田市	2,734	426	2,306	2	58	4	45	58	1,300	83	81			
吹田市	9,446	2,492	6,943	11	126	22	75	149	4,291	254	348			
泉大津市	1,873	199	1,673	1	27	11	30	77	751	95	36			
高槻市	7,160	1,072	6,085	3	101	13	132	212	3,296	296	287			
貝塚市	2,415	257	2,158	-	67	14	39	93	704	175	101			
守口市	4,681	618	4,063	-	45	10	46	106	1,641	159	153			
枚方市	8,530	1,343	7,154	33	149	37	123	301	3,569	384	365			
茨木市	4,895	1,076	3,819	-	72	30	77	167	2,086	282	194			
八尾市	8,601	693	7,908	-	164	20	125	296	2,206	306	168			
泉佐野市	2,852	290	2,562	-	103	21	111	178	814	172	37			
富田林市	2,760	465	2,294	1	70	6	45	78	1,077	207	132			
寝屋川市	5,753	718	5,013	22	73	28	79	174	2,517	239	222			
河内長野市	1,899	223	1,675	1	21	5	40	89	566	104	74			
松原市	2,190	252	1,938	-	44	7	38	111	694	132	88			
大東市	3,103	415	2,688	-	45	20	38	83	1,047	120	122			
和泉市	4,787	495	4,292	-	113	44	96	223	1,353	289	167			
箕面市	3,544	521	3,020	3	50	6	90	144	1,939	137	44			
柏原市	2,020	164	1,856	-	47	2	12	46	647	110	108			
羽曳野市	2,335	129	2,206	-	55	8	35	108	808	166	81			
門真市	4,747	521	4,226	-	36	11	47	134	1,860	124	90			
摂津市	3,088	303	2,785	-	28	10	20	74	887	67	46			
高石市	1,811	161	1,650	-	24	-	24	44	567	57	56			
藤井寺市	1,556	149	1,406	1	27	7	20	62	605	90	58			
東大阪市	20,322	1,988	18,326	8	168	56	269	544	4,968	540	404			
泉南市	1,628	149	1,476	3	40	9	22	68	348	105	50			
四條畷市	1,212	97	1,115	-	22	2	17	40	554	55	46			
交野市	1,219	135	1,084	-	53	3	26	71	445	92	39			
大阪狭山市	1,166	149	1,015	2	29	2	33	63	457	65	55			
阪南市	1,341	106	1,234	1	41	2	27	59	324	67	38			
島本町	533	104	429	-	20	2	1	12	242	30	21			
豊能町	142	3	138	1	13	-	1	5	8	21	20			
能勢町	145	2	143	-	8	-	2	8	16	21	10			
忠岡町	791	24	767	-	11	1	5	14	140	32	16			
熊取町	836	57	779	-	20	1	12	23	211	67	81			
田尻町	168	22	146	-	7	-	8	8	43	9	3			
岬町	362	13	349	-	22	3	8	20	55	26	9			
太子町	268	2	266	-	14	-	5	9	77	18	13			
河南町	265	11	254	-	22	-	1	9	74	17	34			
千早赤阪村	136	2	134	-	4	-	5	-	2	10	13			

火対象物数

(各年度末現在)

図書館	博物館	美術館	公浴 衆場	車両の 停車場 船舶又は 航空機の 発着場	神社 寺院 教会等	工場・作業場 映画スタジオ テレビスタジオ	自動車 駐車場 航空機 格納庫	倉庫	前各項に 該当しない 事業場	複合用途 防火対象物	地下街	重要文化財 重要有形 民俗文化財 史跡等 建造物	延長50m 以上の アーケード
129	887	339	2,487	34,413	5,931	19,902	24,349	46,686	11	252	292		
134	837	343	2,459	34,037	5,978	19,819	24,540	46,940	11	267	297		
137	800	342	2,457	33,813	6,106	19,727	24,601	46,754	11	276	296		
135	756	344	2,492	33,197	6,087	19,612	24,674	47,067	11	273	294		
133	701	350	2,511	32,548	6,010	19,475	24,667	47,300	12	272	290		
26	337	172	696	7,880	2,639	5,607	10,608	24,754	11	55	214		
20	41	28	260	1,825	398	1,883	2,279	4,387	-	12	19		
16	34	10	223	1,201	452	705	1,258	2,666	1	23	10		
17	77	32	308	3,569	589	1,951	2,613	4,398	-	20	9		
13	74	42	271	8,705	931	3,993	1,711	3,939	-	37	21		
10	29	19	194	1,915	162	833	1,109	1,449	-	62	4		
21	59	25	335	4,982	595	2,773	3,567	4,226	-	30	11		
10	50	22	224	2,471	244	1,730	1,522	1,481	-	33	2		
26	337	172	696	7,880	2,639	5,607	10,608	24,754	11	55	214		
9	43	15	245	2,891	481	1,885	2,675	3,391	-	21	9		
5	22	6	54	772	106	860	440	383	-	3	1		
3	27	9	116	999	347	348	680	1,649	1	21	6		
7	6	-	58	126	61	80	243	519	-	2	3		
8	9	10	95	286	150	327	899	2,376	-	6	15		
2	3	2	26	277	15	273	143	102	-	2	1		
7	14	6	83	483	137	439	576	1,074	-	2	2		
2	9	8	50	450	32	238	267	161	-	5	-		
1	17	5	49	673	138	264	452	914	-	3	5		
6	11	11	105	697	183	466	881	1,230	-	12	-		
3	13	7	50	391	69	429	433	589	-	1	2		
4	17	8	61	2,740	237	905	482	858	-	3	1		
1	16	2	14	477	44	257	293	299	-	12	1		
1	2	4	32	484	21	134	213	246	-	8	-		
1	16	3	63	557	119	327	432	901	-	-	2		
1	1	5	38	239	45	139	229	251	-	50	2		
1	17	1	29	410	7	199	184	228	-	-	-		
3	9	2	28	647	44	290	276	328	-	-	1		
8	8	5	33	1,389	39	250	336	426	-	7	1		
4	1	-	33	45	44	260	264	482	-	-	1		
1	3	6	41	492	32	153	117	202	-	1	-		
1	7	2	46	340	26	175	210	266	-	1	-		
2	20	4	34	756	73	467	348	739	-	1	1		
1	4	4	16	579	42	686	316	305	-	3	-		
1	2	3	24	214	27	200	339	229	-	-	-		
1	2	3	29	140	25	91	137	257	-	-	2		
8	54	28	169	5,473	662	2,935	1,112	2,879	-	33	20		
1	2	4	51	322	25	213	215	153	-	-	-		
1	4	1	15	85	19	72	94	185	-	-	-		
3	-	6	14	154	13	65	130	101	-	4	-		
2	-	2	6	175	35	50	61	131	-	-	-		
-	1	1	20	211	23	102	128	294	-	3	-		
1	1	1	16	86	-	2	55	43	-	-	-		
1	-	1	13	10	-	6	35	8	-	-	-		
1	-	-	3	21	-	11	36	8	-	-	-		
1	3	-	7	211	33	165	74	78	-	-	-		
1	-	-	16	181	8	33	60	118	-	4	-		
-	-	-	1	15	4	3	40	21	-	6	-		
-	-	1	18	43	2	24	79	52	-	-	-		
1	-	-	5	52	2	20	28	22	-	2	-		
1	-	-	5	30	1	7	20	44	-	-	-		
1	-	2	4	45	-	18	27	4	-	1	-		

22-7

市町村、第一当事

1) 件数は人身事故の発生件数である。
 2) 第一当事者とは、交通事故に関与した人のうち違反(過失)が重いものをいい、違反(過失)が同程度の場合は被害が最も軽いものをいう。

市町村	総数	乗用車					貨物車			
		大型	中型	普通	軽	ミニカー	大型	中型	普通	軽
件										
平成21年	51,696	348	117	25,344	7,668	6	685	1,530	3,933	4,502
22	51,292	354	117	24,937	7,877	4	679	1,613	4,002	4,676
23	49,644	294	93	23,956	8,077	5	752	1,591	3,824	4,482
24	48,212	290	116	22,943	8,208	6	716	1,605	3,656	4,387
平成25年	46,110	266	103	21,959	8,153	7	652	1,574	3,449	4,174
大阪市地域	14,556	120	27	7,430	1,612	2	239	552	1,444	1,383
三島地域	5,152	39	9	2,490	727	-	83	207	315	410
豊能地域	2,877	9	7	1,545	383	2	32	79	205	219
北河内地域	5,416	33	13	2,464	964	1	90	213	365	469
中河内地域	4,411	16	10	1,896	803	-	61	186	386	452
南河内地域	3,389	15	14	1,527	843	-	41	71	162	318
泉北地域	6,697	21	8	3,136	1,625	-	79	182	431	560
泉南地域	3,612	13	15	1,471	1,196	2	27	84	141	363
大阪市	14,556	120	27	7,430	1,612	2	239	552	1,444	1,383
堺市	4,733	14	5	2,278	1,068	-	55	142	312	387
岸和田市	1,380	3	4	561	448	1	7	36	52	138
豊中市	1,573	7	3	860	176	2	15	43	130	129
池田市	561	1	-	277	85	-	11	18	39	48
吹田市	1,350	6	3	742	150	-	14	48	110	113
泉州大津市	615	1	2	257	157	-	12	17	47	64
高槻市	1,580	16	-	729	260	-	19	62	71	117
貝塚市	638	1	4	256	210	1	5	12	28	74
守口市	637	4	3	289	102	-	10	28	49	58
枚方市	1,859	13	3	881	365	-	24	63	103	135
茨木市	1,701	16	4	792	230	-	37	70	103	135
八尾市	1,340	4	4	574	267	-	10	53	103	151
泉佐野市	720	4	3	311	231	-	7	21	29	70
富田林市	698	6	5	292	205	-	6	8	25	61
寝屋川市	1,087	8	3	485	179	1	29	45	83	113
河内長野市	472	1	2	223	128	-	7	1	14	50
松原市	757	1	3	325	155	-	21	30	54	89
大東市	640	2	1	273	104	-	7	27	51	57
和泉市	1,002	6	-	445	308	-	5	13	53	80
箕面市	674	1	4	379	101	-	3	16	34	34
柏原市	356	1	2	130	87	-	6	16	18	41
羽曳野市	627	2	3	280	158	-	1	13	30	51
門真市	614	3	2	258	110	-	10	30	52	51
摂津市	454	-	2	191	78	-	10	22	30	41
高石市	240	-	1	123	51	-	5	7	12	19
藤井寺市	340	4	-	161	76	-	2	7	22	28
東大阪市	2,715	11	4	1,192	449	-	45	117	265	260
泉州南市	350	3	2	137	124	-	2	4	11	39
四條畷市	242	2	1	111	48	-	6	9	9	19
交野市	337	1	-	167	56	-	4	11	18	36
大阪狭山市	364	-	1	196	85	-	1	5	13	27
大阪南市	215	-	-	89	78	-	-	1	9	16
島本町	67	1	-	36	9	-	3	5	1	4
豊能町	26	-	-	13	8	-	-	-	-	3
能勢町	43	-	-	16	13	-	3	2	2	5
忠岡町	107	-	-	33	41	-	2	3	7	10
熊取町	187	2	1	77	61	-	2	4	5	15
田尻町	32	-	-	9	14	-	1	2	1	4
岬町	90	-	1	31	30	-	3	4	6	7
太子町	65	1	-	23	22	-	-	3	2	8
河内南町	52	-	-	17	13	-	3	2	2	3
千早赤阪村	14	-	-	10	1	-	-	2	-	1

22 - 8

法令違反、第一当事

1) 件数は人身事故の発生件数である。
 2) 第一当事者とは、交通事故に関与した人のうち違反(過失)が重いものをいい、違反(過失)が同程度の場合は被害が最も軽いものをいう。

法令違反	総数	乗用車					貨物車			
		大型	中型	普通	軽	ミニカー	大型	中型	普通	軽
平成 2 1 年	51,696	348	117	25,344	7,668	6	685	1,530	3,933	4,502
2 2	51,292	354	117	24,937	7,877	4	679	1,613	4,002	4,676
2 3	49,644	294	93	23,956	8,077	5	752	1,591	3,824	4,482
2 4	48,212	290	116	22,943	8,208	6	716	1,605	3,656	4,387
平成 2 5 年	46,110	266	103	21,959	8,153	7	652	1,574	3,449	4,174
車両(運転者)側の違反	44,931	266	103	21,959	8,153	7	652	1,574	3,449	4,174
信号無視	852	1	-	367	156	-	10	30	54	58
通行禁止	35	-	-	13	6	-	1	-	1	4
通行区分	72	-	-	24	10	-	-	1	4	3
車両通行帯	9	-	-	2	-	-	1	-	1	3
最高速度	6	-	-	2	1	-	-	-	-	1
横断等禁止	19	-	-	12	1	-	-	1	-	3
車間距離不保持	28	-	-	12	1	-	-	2	6	4
進路変更禁止	18	-	-	13	2	-	2	-	-	1
通行妨害	6	1	-	4	1	-	-	-	-	-
追越し	36	-	-	14	5	-	1	1	-	6
割込み等	2	-	-	2	-	-	-	-	-	-
踏切不停止等	1	-	-	-	-	-	-	-	-	-
右折	49	-	-	29	9	-	-	1	4	5
左折	83	-	-	45	9	-	1	5	7	9
優先通行妨害等	136	-	-	72	30	-	1	1	7	10
交差点安全進行義務	909	5	4	447	194	-	5	16	52	93
歩行者妨害等	547	4	1	308	91	-	5	17	31	56
横断自転車妨害等	278	1	-	165	36	-	9	6	18	22
徐行場所	744	1	1	298	158	-	1	15	48	86
指定場所一時不停止等	803	-	1	355	142	-	1	12	48	90
駐(停)車	1	-	-	-	-	-	-	-	-	1
無灯火等	2	-	-	1	1	-	-	-	-	-
合図不履行等	2	-	-	-	1	-	-	-	-	1
乗車不適當	3	-	-	2	-	-	-	-	-	1
積載不適當	12	-	-	1	-	-	1	4	5	1
自転車の通行方法	4	-	-	-	-	-	-	-	-	-
けん	-	-	-	-	-	-	-	-	-	-
整備不良車両運転	2	-	-	1	-	-	-	-	-	-
最低速度	-	-	-	-	-	-	-	-	-	-
酒酔い運転	5	-	-	-	4	-	-	-	-	-
薬物使用運転	2	-	-	2	-	-	-	-	-	-
過労運転	12	-	-	4	3	-	1	-	3	1
共同危険行為	12	-	-	3	4	-	1	2	1	-
ハンドル操作不適當	384	4	-	131	55	-	10	10	15	23
ブレーキ操作不適當	1,937	53	6	977	322	2	36	67	155	163
前方不注意	7,610	13	12	3,575	1,557	-	108	368	720	769
動静不注意	6,187	37	14	2,908	1,029	2	148	298	529	499
安全不確認	23,308	111	61	11,813	4,202	3	297	692	1,675	2,170
安全速度	26	2	-	12	1	-	-	-	4	4
予測不適當等	261	15	-	92	40	-	9	9	19	20
幼児等通行妨害	13	-	-	6	2	-	-	-	1	3
安全不確認トア-開放等	257	11	1	140	39	-	-	10	20	36
停止措置義務	32	-	1	15	5	-	-	-	4	6
燃料等点検措置義務	-	-	-	-	-	-	-	-	-	-
故障車両標示義務	-	-	-	-	-	-	-	-	-	-
自動二輪乗車方法	-	-	-	-	-	-	-	-	-	-
免許条件	2	-	-	2	-	-	-	-	-	-
その他の違反	26	4	-	7	7	-	1	2	3	-
調査不能	198	3	1	83	29	-	2	4	14	22
酒気帯び運転(再掲)	199	1	-	78	39	-	1	3	7	29
無免許運転(再掲)	169	-	-	65	32	-	-	6	6	23
歩行者側の違反	15	-	-	-	-	-	-	-	-	-
不明	1,164	-	-	-	-	-	-	-	-	-

者 別 交 通 事 故 件 数

特 殊 車		二 輪 車				路面電車	列 車	軽 車 両		歩 行 者	対 象 外 者
大 型	小 型	自 動 二 輪			原 付 一 種			自 転 車	そ の 他		
		小 型 二 輪	軽 二 輪	原 付 二 種							
6	11	405	751	736	3,082	-	1	1,154	2	25	1,390
9	15	330	623	667	2,943	-	1	1,071	2	16	1,356
7	15	275	612	692	2,686	2	-	1,052	6	19	1,204
9	12	257	502	704	2,493	2	-	1,059	4	15	1,228
7	15	241	456	653	2,153	-	1	1,069	-	15	1,163
7	15	241	456	653	2,153	-	-	1,069	-	-	-
-	-	5	17	9	71	-	-	74	-	-	-
-	-	-	-	-	9	-	-	1	-	-	-
-	-	3	2	1	14	-	-	10	-	-	-
-	-	-	-	-	2	-	-	-	-	-	-
-	-	2	-	-	-	-	-	-	-	-	-
-	-	-	-	-	1	-	-	1	-	-	-
-	-	-	-	1	1	-	-	1	-	-	-
-	-	-	-	-	-	-	-	-	-	-	-
-	-	-	-	-	-	-	-	-	-	-	-
-	-	2	2	1	2	-	-	2	-	-	-
-	-	-	-	-	-	-	-	-	-	-	-
-	-	-	-	-	1	-	-	-	-	-	-
-	-	-	-	-	1	-	-	-	-	-	-
-	-	1	-	1	5	-	-	-	-	-	-
-	-	2	1	2	9	-	-	1	-	-	-
-	-	5	14	14	47	-	-	13	-	-	-
-	-	1	4	3	19	-	-	7	-	-	-
-	-	1	3	4	13	-	-	-	-	-	-
-	-	5	10	19	88	-	-	14	-	-	-
-	-	2	6	10	92	-	-	44	-	-	-
-	-	-	-	-	-	-	-	-	-	-	-
-	-	-	-	-	-	-	-	-	-	-	-
-	-	-	-	-	-	-	-	-	-	-	-
-	-	-	-	-	-	-	-	-	-	-	-
-	-	-	-	-	-	-	-	-	-	-	-
-	-	-	-	-	-	-	-	4	-	-	-
-	-	-	-	-	-	-	-	-	-	-	-
-	-	-	-	-	-	-	-	1	-	-	-
-	-	-	-	-	-	-	-	-	-	-	-
-	-	-	-	1	-	-	-	-	-	-	-
-	-	-	1	-	-	-	-	-	-	-	-
-	-	7	16	18	56	-	-	39	-	-	-
-	-	15	31	32	65	-	-	13	-	-	-
2	1	29	49	76	206	-	-	125	-	-	-
1	-	34	99	109	296	-	-	184	-	-	-
4	13	114	194	335	1,124	-	-	500	-	-	-
-	-	2	-	1	-	-	-	-	-	-	-
-	-	8	4	8	16	-	-	21	-	-	-
-	-	1	-	-	-	-	-	-	-	-	-
-	-	-	-	-	-	-	-	-	-	-	-
-	-	-	-	-	1	-	-	-	-	-	-
-	-	-	-	-	-	-	-	-	-	-	-
-	-	-	-	-	-	-	-	-	-	-	-
-	-	-	-	-	-	-	-	-	-	-	-
-	-	-	-	-	-	-	-	-	-	-	-
-	-	-	-	-	1	-	-	1	-	-	-
-	1	2	3	8	13	-	-	13	-	-	-
-	-	-	1	4	17	-	-	13	-	6	-
-	1	3	3	6	24	-	-	-	-	-	-
-	-	-	-	-	-	-	-	-	-	15	-
-	-	-	-	-	-	-	1	-	-	-	1,163

22 - 9

当事者別交通事故発生件数

1) 件数は人身事故の発生件数である。
 ア) 交通事故に關した人のうち違反(過失)が重いものをいい、違反(過失)が同程度の場合は被害が最も軽いものをいう。
 イ) 交通事故に關した人のうち違反(過失)が同程度の場合は、被害がより重いものをいう。
 ウ) 原付二種を含む。 エ) 原付一種のことである。

イ) 第二当事者	総数	ア) 第一当事者										
		乗用車	貨物車	特殊車	ウ) 自動二輪	エ) 原付	自転車	その他の軽車両	列車・路面電車	歩行者	不明	
平成24年	件数	48,212	31,563	10,364	21	1,463	2,493	1,059	4	2	15	1,228
	死者	182	70	60	-	17	10	16	-	-	9	-
平成25年	件数	57,804	38,115	12,587	24	1,693	2,903	1,154	4	2	6	1,316
	死者	46,110	30,488	9,849	22	1,350	2,153	1,069	-	1	15	1,163
乗用車	件数	179	67	58	2	15	10	18	-	-	9	-
	死者	55,363	36,952	11,839	24	1,575	2,509	1,173	-	1	6	1,284
貨物車	件数	14,345	10,211	3,346	6	200	251	43	-	-	7	281
	死者	19	2	6	-	2	3	2	-	-	4	-
特殊車	件数	21,170	15,325	4,805	8	278	329	43	-	-	3	379
	死者	3,728	2,312	1,263	1	45	44	13	-	-	3	47
ウ) 自動二輪	件数	17	4	5	-	2	-	4	-	-	2	-
	死者	4,888	3,037	1,681	1	52	50	9	-	-	1	57
エ) 原付	件数	4	-	1	-	2	1	-	-	-	-	-
	死者	-	-	-	-	-	-	-	-	-	-	-
自転車	件数	4	-	1	-	2	1	-	-	-	-	-
	死者	-	-	-	-	-	-	-	-	-	-	-
その他軽車両	件数	3,769	2,605	759	1	111	154	42	-	-	-	97
	死者	21	16	3	-	1	-	1	-	-	-	-
列車・路面電車	件数	4,101	2,762	792	1	153	227	63	-	-	-	103
	死者	5,361	3,720	1,042	6	135	301	61	-	-	-	96
歩行者	件数	12	4	7	-	-	1	-	-	-	-	-
	死者	5,574	3,785	1,047	7	167	389	82	-	-	-	97
不明	件数	14,002	8,829	2,761	6	479	980	500	-	-	-	447
	死者	28	9	16	1	-	1	1	-	-	-	-
物件等	件数	14,536	9,058	2,830	6	537	1,081	572	-	-	-	452
	死者	-	-	-	-	-	-	-	-	-	-	-
不明	件数	-	-	-	-	-	-	-	-	-	-	-
	死者	-	-	-	-	-	-	-	-	-	-	-
不明	件数	5	-	-	-	-	2	-	-	-	3	-
	死者	4	-	-	-	-	1	-	-	-	3	-
歩行者	件数	1	-	-	-	-	1	-	-	-	-	-
	死者	3,932	2,418	626	1	158	258	276	-	1	-	194
不明	件数	45	26	16	-	2	1	-	-	-	-	-
	死者	3,987	2,456	623	1	168	267	276	-	1	-	195
不明	件数	954	386	51	1	220	162	133	-	-	-	1
	死者	33	6	5	1	8	3	10	-	-	-	-
不明	件数	1,089	519	60	-	218	164	127	-	-	-	1
	死者	10	7	-	-	-	-	1	-	-	2	-
不明	件数	-	-	-	-	-	-	-	-	-	-	-
	死者	13	10	-	-	-	-	1	-	-	2	-

資料 大阪府警察本部交通部交通総務課

22 - 10

事故発生時の類型別歩行者の交通事故件数

1) 歩行者が第一当事者又は第二当事者になった事故件数及びその事故での死者、傷者数である。

年次	総数	対面通行	背中通行	横断中				路遊戯	路上作業	路上停止	その他
				横断歩道	横断歩道付	横断歩道近	横断歩道橋近				
平成21年	4,244	273	504	1,141	148	10	1,131	90	79	124	744
22	4,328	318	518	1,165	125	14	1,147	112	79	104	746
23	4,169	297	482	1,147	123	16	1,089	79	65	110	761
24	3,996	302	466	1,108	141	10	1,017	60	61	119	712
平成25年	3,947	315	485	1,076	125	5	962	71	59	116	733
死者	54	2	4	15	4	1	11	2	1	1	13
傷者	3,993	320	491	1,086	124	4	981	70	59	121	737

資料 大阪府警察本部交通部交通総務課

22-11

都道府県別交通事故件数、火災件数、自然災害及び水稲被害状況

ア) 被害面積は延べ面積である。

都道府県	交通事故件数	火災件数	自然災害被害状況								水稲被害状況	
			り災世帯数	人的被害		住家被害					ア) 被害面積	被害量
				死者、行方不明者	負傷者	全壊	半壊	一部破損	床上浸水	床下浸水		
		件	世帯	人		棟					ha	t
平成21年	736,688	51,139	6,259	115	1,091	255	1,381	15,092	4,528	21,752	3,478,000	807,900
22	725,773	46,620	2,828	89	897	68	592	1,637	2,767	12,233	4,913,000	826,800
23	691,937	50,006	1,350	19,993	8,701	129,227	256,994	730,699	30,983	55,174	3,947,000	630,100
24	665,138	44,189	17,048	192	2,904	553	3,165	12,657	7,883	40,908	3,083,000	526,000
平成25年	629,021	48,095	8,392	173	1,981	264	2,328	16,516	7,000	31,711	3,067,000	563,000
北海道	13,722	1,891	179	26	449	-	16	480	140	344	130,300	22,600
青森県	4,963	524	344	14	188	3	82	101	241	669	50,100	9,780
岩手県	3,058	481	543	3	87	12	231	96	262	1,589	89,100	22,900
宮城県	9,851	893	2	1	46	-	2	280	90	252	96,700	23,100
秋田県	2,518	349	307	31	205	5	17	102	284	933	173,400	44,300
山形県	7,082	376	46	15	164	3	8	45	53	383	116,100	29,300
福島県	8,948	823	31	1	7	2	-	28	45	136	101,600	16,700
茨城県	13,279	1,376	164	-	28	7	17	97	149	488	77,200	22,400
栃木県	7,437	984	54	-	32	-	3	328	56	208	109,100	22,100
群馬県	17,682	994	3	-	26	1	1	288	3	54	22,300	7,910
埼玉県	33,280	2,407	553	1	139	41	234	2,507	271	1,542	128,100	18,000
千葉県	21,467	2,468	1,108	1	94	7	18	650	1,624	3,161	59,700	9,510
東京都	42,041	5,213	195	40	29	52	28	200	557	325	225	27
神奈川県	33,847	2,448	14	4	67	2	-	182	108	322	9,250	776
新潟県	7,556	616	205	7	134	3	41	104	109	1,561	149,100	18,700
富山県	4,649	240	1	2	5	-	-	4	1	99	65,000	3,530
石川県	4,639	322	2	1	8	-	-	20	2	151	46,000	3,410
福井県	2,893	226	86	1	6	5	5	88	80	356	51,200	4,820
山梨県	5,067	527	1	-	1	-	-	11	1	1	6,310	1,730
長野県	9,858	1,143	25	5	51	1	5	39	19	291	65,000	7,290
岐阜県	9,332	963	24	3	29	-	1	28	25	659	31,800	6,630
静岡県	35,224	1,247	44	1	18	1	18	18	55	399	51,700	6,250
愛知県	48,949	3,075	294	-	34	2	1	141	422	6,416	87,000	5,260
三重県	9,804	843	56	3	10	1	2	182	53	66	55,400	6,480
滋賀県	7,836	562	329	1	13	10	281	456	39	505	81,100	9,450
京都府	11,387	624	1,885	-	6	4	441	219	1,512	3,444	34,000	2,540
大阪府	46,110	2,842	131	-	6	2	1	17	129	2,880	8,610	2,280
兵庫県	32,734	2,192	211	2	35	8	99	8,453	98	666	79,500	14,100
奈良県	5,076	453	8	-	1	1	2	60	50	197	10,700	2,540
和歌山県	4,752	434	93	-	5	1	13	210	63	294	16,200	2,140
鳥取県	1,280	290	17	-	3	-	-	6	17	82	18,600	3,530
島根県	1,647	378	361	2	2	14	51	38	132	905	25,900	5,650
岡山県	14,182	755	42	-	1	4	2	35	63	514	82,700	20,100
広島県	14,370	1,058	2	2	-	1	1	10	-	56	54,900	10,200
山口県	6,914	616	720	4	11	32	515	14	154	1,146	54,300	12,600
徳島県	4,800	303	10	-	2	-	-	1	10	77	46,500	6,310
香川県	10,101	387	-	-	-	-	-	1	-	15	48,400	7,530
愛媛県	6,692	536	24	-	2	1	1	2	22	195	45,100	8,080
高知県	2,959	401	5	-	1	-	-	45	9	9	46,500	7,220
福岡県	43,678	1,742	36	-	3	-	-	9	33	134	102,200	24,600
佐賀県	9,364	387	-	-	-	-	-	-	-	48	78,600	22,000
長崎県	7,165	580	-	-	1	-	-	7	-	-	40,900	8,920
熊本県	8,732	654	-	-	-	-	-	7	-	28	133,400	27,700
大分県	5,767	569	-	-	-	-	-	-	-	3	79,500	17,800
宮崎県	10,458	581	1	1	-	-	-	4	2	42	75,800	14,800
鹿児島県	9,207	787	229	-	1	38	189	896	2	37	131,400	18,800
沖縄県	6,664	535	7	1	31	-	2	7	15	29	969	596

資料 消防庁「消防白書」、警察庁「平成25年中の交通事故の発生状況」、農林水産省「作物統計調査」

