

第5表 都道府県別、経営組織別、規模別の事業所数および従業者数  
(民营、公营、国营、公共企業体)

第1表頭注参照のこと。

都道府県	総数		組織別				規模別(民营)				
			民营		公营、国营、公共企業体		1~49人		50人以上		
	事業所数	従業者数	事業所数	従業者数	事業所数	従業者数	事業所数	従業者数	事業所数	従業者数	
昭和41年総数	4 365 066	34 413 016	4 239 392	31 256 491	125 674	3 156 525	4 160 146	19 228 011	79 246	12 028 480	
昭和44年総数	4 800 766	38 487 907	4 666 404	35 239 362	134 362	3 248 545	4 576 742	21 426 309	89 662	13 813 053	
北海道	道	207 422	1 850 535	195 289	1 601 233	12 133	249 302	190 826	1 027 260	4 463	573 973
	森	58 617	385 884	55 893	328 808	2 724	57 076	55 114	238 741	779	90 067
	手	57 624	396 378	54 354	334 593	3 270	61 785	53 541	231 484	813	103 109
	城	77 427	567 343	74 733	495 726	2 694	71 617	73 372	323 157	1 361	172 569
	田	58 482	368 898	55 902	315 685	2 580	53 213	55 138	227 133	764	88 552
山形県	形	62 794	392 164	60 319	346 938	2 475	45 226	59 497	244 971	822	101 967
	島	86 069	592 142	82 506	521 328	3 563	70 814	81 187	347 150	1 319	174 178
	城	88 901	599 873	86 309	544 710	2 592	55 163	85 065	343 074	1 244	201 636
	木	77 958	532 240	75 872	488 484	2 086	43 756	74 760	318 958	1 112	169 526
	馬	83 742	597 862	81 577	549 514	2 165	48 348	80 177	360 901	1 400	188 613
埼玉県	玉	132 229	1 026 966	129 610	958 426	2 619	68 540	127 112	580 645	2 498	377 781
	葉	113 175	840 545	110 193	769 056	2 982	71 489	108 388	472 960	1 805	296 096
	京	575 358	6 019 572	568 687	5 669 378	6 671	350 194	552 958	3 153 811	15 729	2 515 567
	川	180 939	1 956 847	177 941	1 842 513	2 998	114 334	173 430	881 194	4 511	961 319
	潟	126 312	855 451	121 737	768 530	4 575	86 921	119 843	525 255	1 894	243 275
富山県	山	60 807	431 434	59 005	396 845	1 802	34 589	58 063	234 658	942	162 187
	川	61 912	416 575	59 978	376 886	1 934	39 689	59 124	261 616	854	115 270
	井	48 044	307 607	46 479	281 562	1 565	26 045	45 853	197 621	626	83 941
	梨	44 635	234 097	43 354	210 825	1 281	23 272	42 871	159 338	483	51 487
	野	101 348	748 250	97 351	674 105	3 997	74 145	95 611	434 317	1 740	239 788
岐阜県	阜	95 194	653 260	92 432	600 722	2 762	52 538	91 051	402 112	1 381	198 610
	岡	157 048	1 220 969	153 856	1 131 220	3 192	89 749	151 096	695 590	2 760	435 630
	知	258 307	2 360 389	254 224	2 222 946	4 083	137 443	248 657	1 237 559	5 567	985 387
	重	76 585	549 538	74 193	503 866	2 392	45 672	73 032	309 157	1 161	194 709
	賀	44 372	306 698	42 912	279 297	1 460	27 401	42 246	166 232	666	113 065
京都市	都	125 876	858 146	123 606	781 083	2 270	77 063	121 868	519 423	1 738	261 660
	阪	356 536	3 603 259	352 240	3 412 877	4 296	190 282	342 417	1 863 346	9 823	1 549 631
	庫	195 431	1 663 351	190 700	1 544 227	4 731	119 124	186 849	859 864	3 851	684 363
	良	39 503	221 742	38 151	198 491	1 352	23 251	37 734	145 425	417	53 066
	山	56 060	341 436	54 113	308 128	1 947	33 308	53 453	215 001	660	93 127
鳥取県	取	27 686	193 004	26 236	166 543	1 450	26 461	25 792	111 815	444	54 728
	根	42 755	255 068	40 504	225 086	2 251	29 982	39 950	162 605	554	62 481
	山	82 274	633 931	79 343	572 453	2 931	61 478	77 834	345 762	1 509	226 691
	島	116 742	969 004	113 057	881 669	3 685	87 335	110 798	521 516	2 259	360 153
	口	70 777	539 927	68 234	481 015	2 543	58 912	67 083	297 199	1 151	183 816
徳島県	島	42 165	252 263	40 246	222 381	1 919	29 882	39 720	157 193	526	65 188
	川	48 466	337 408	46 918	303 989	1 548	33 419	46 117	207 404	801	96 585
	媛	68 646	455 065	65 902	411 936	2 744	43 129	64 953	274 842	949	137 094
	知	43 174	245 937	41 049	214 990	2 125	30 947	40 576	163 182	473	51 808
	岡	176 267	1 450 724	172 211	1 325 443	4 056	125 281	168 829	795 853	3 382	529 590
佐賀県	賀	39 438	252 908	38 097	224 329	1 341	28 579	37 568	152 275	529	72 054
	本	68 332	466 191	65 885	418 721	2 447	47 470	64 872	268 152	1 013	150 569
	分	77 051	461 479	74 237	401 466	2 814	60 013	73 347	293 782	890	107 684
	崎	55 184	340 257	53 025	300 996	2 159	39 261	52 367	217 501	658	83 495
	島	47 160	297 747	45 329	260 077	1 831	37 670	44 792	189 521	537	70 556
鹿児島県	賀	85 942	437 543	82 615	370 166	3 327	67 377	81 811	289 754	804	80 412

第 5 章  
農 業

# 第 5 章 農 家

## 概 況

本府の農業は都道府県のうち東京都につぐ最狭小の耕地面積の中で営まれているが、大阪市を中心として、ドーナツ型に膨張する商工業の発展ならびに人口増加にともない事業所、道路、住宅団地などの建設のため農地の転用が大きく、耕地は年々減少の一途をたどっている。

また、農産物の需要取路が拡大しているにもかかわらず、農業の零細化、耕地の遊休化、若年労働力の他産業への流出等により農業の立地条件は悪化している。

しかしながら、一方には人口増加と生活水準の向上によって、食糧消費の増大と農産物の需要の変化がみられ、これに対応する本府農業は健全な発展が期されなければならぬ。

## 農家数

府下の農家数は昭和25年の9万2,090戸をピークとして毎年減少を続けている。

昭和46年2月1日現在における農家数は6万3,654戸となり、前年の6万5,578戸より1,924戸(2.9%)の減少を示し、前年の3.9%にくらべ、1.0ポイントの上昇となっており、減少率はやや低下している。

専業兼業別にみると、専業農家は6,854戸(総農家数の10.8%)で、前年の6,550戸から304戸(4.6%)増加、農業以外の収入を得ている兼業農家は5万6,800戸(89.2%)で、前年の5万9,028戸にくらべ2,228戸(3.8%)減少している。また兼業農家のうち「農業を主とする農家」(第1種兼業農家)は7,940戸(総農家数の12.5%)で前年に比して、1,184戸(13.0%)の減少となり、「兼業を主とする農家」(第2種兼業農家)は4万8,860戸(76.8%)で前年にくらべ、1,044戸(2.1%)の減少となっている。

経営耕地面積規模別農家数についてみると5a~29aが3万54戸で総農家数の(47.2%)を占め、続いて30a~49aが1万6,112戸(25.3%)、50a~69aが9,112戸(14.3%)、70a~99aが5,573戸(8.8%)、100a以上が2,451戸(3.9%)、例外規定の適用を受けるもの(経営耕地面積が5a未満であるが、農産物の販売額が過去一年

間に5万円以上の農家)が353戸(0.6%)となっている。したがって、本府においては50a未満の農家は72.5%で、本府農家の経営耕地規模は零細であるといえよう。

## 農家人口

本府の農家人口は32万860人で、農業に従事した者は15万5,779人で農家人口の48.6%を示し、その内訳は農業だけに従事するもの7万9,833人(51.2%)、農業を主とするもの5,101人(3.3%)、兼業を主とするもの7万845人(45.5%)となり、農業だけに従事するものと、農業を主とするものを加えても、農家人口の26.5%である。

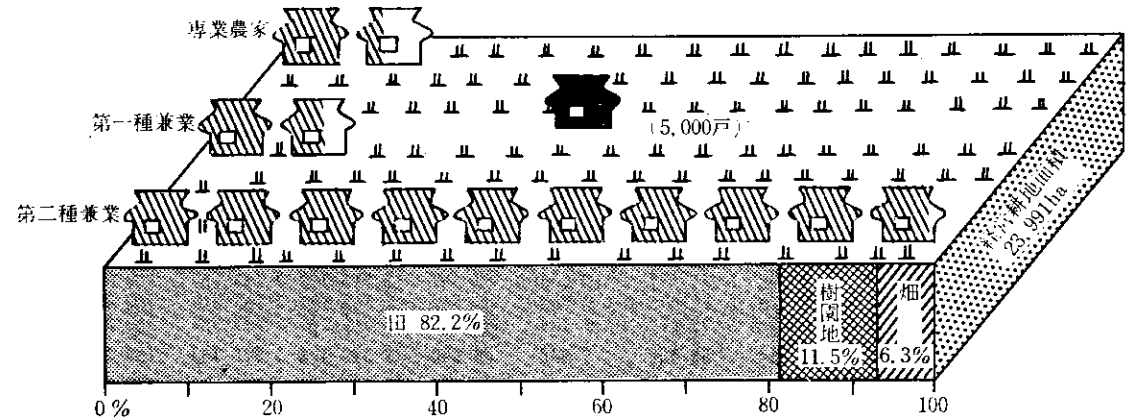
## 耕地面積・その他

経営耕地面積も農家数、農家人口と同様に昭和21年の4万2,198haをピークとして毎年減少を続け、昭和46年2月1日現在2万3,991haとなり、前年の2万5,161haと比較して1,170ha(4.7%)の減少となっている。

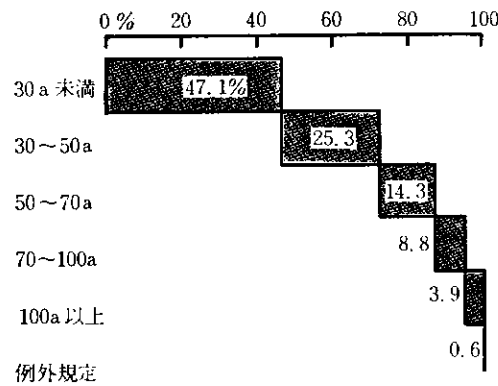
耕地面積の地目別内訳を見ると、田1万9,721ha(82.2%)、畑1,504ha(6.3%)、樹園地2,766ha(11.5%)となっている。

また1戸平均の経営耕地は38aである。また一方農業の機械化は年々進み、その普及率の高いものからみると、動力耕うん機51.9%、農用自動車34.7%、動力噴霧機16.6%の順となっているが、経営規模が縮小しているにもかかわらず、農用機械の普及は上昇を続けている。

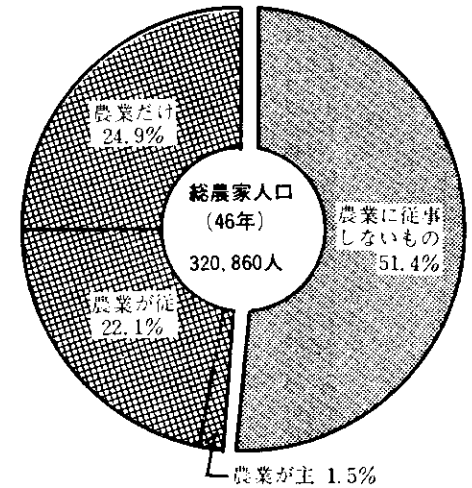
### 農家数と経営耕地面積 (46年)



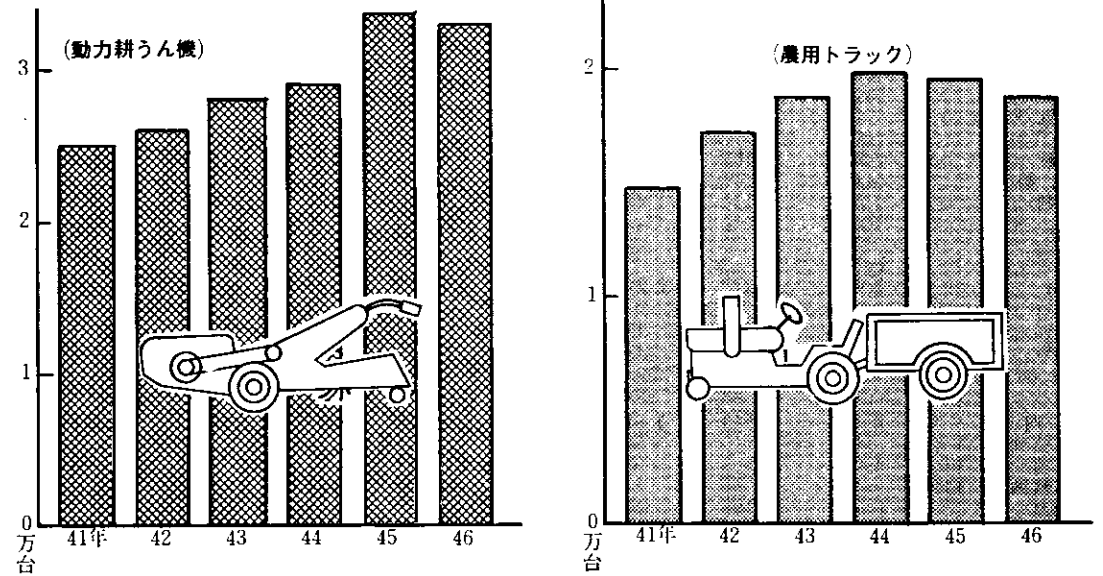
### 経営耕地面積規模別農家数 (46年)



### 農家の就業状態



### 農業機械の普及台数



第 1 表

専業兼業別農家数および経営耕地面積

本表は各年2月1日現在の「農業調査」によつたものである。ただし昭和45年は1970年世界農林業センサスによつたものである。専業農家は世帯員中に自家農業以外の仕事で収入を得ているものが1人もいない農家であり、兼業農家は世帯員中に自家農業以外の仕事で収入を得ているものがある農家である。第1種兼業とは、農業を主とする農家であり、第2種兼業とは農業を従とする農家である。なお耕地面積は個人主義によるものである。

Table with columns for City/Town/Village, Total Number of Farms, Specialized Farms, Part-time Farms (Type 1 and 2), Total Cultivated Area, and Cultivated Area by Type (Field, Orchard, etc.).

資料 大阪府企画部統計課

第 2 表

経営耕地面積規模別農家数

本表は各年2月1日現在の「農業調査」によつたものである。ただし昭和45年は1970年世界農林業センサスによつたものである。「例外規定の適用をうけるもの」とは経営耕地面積5アール未満かつ無償で年間の農産物販売額が5万円以上あったものをいう。

Table with columns for City/Town/Village, Total Number of Farms, and Number of Farms by Cultivated Area Scale (30a, 50a, 70a, 100a, 100a+).

資料 大阪府企画部統計課





第 5 表

主 要 農 作

本表は標本実測調査による一定の抽出単位区について作物別作付面積を推計し、一方「坪刈り」あるいは「産業たばこ生産実数」による。昭和40年12月11日付農作物統計値のラウンド方法の改訂により計算されて

Table with columns for location (市町村), crop type (麦類, いも類, 豆), and yield (トン). Rows include various municipalities like 昭和41年, 昭和45年, 大塚市, etc.

物 収 穫 高

「見廻り」調査などから推計した10a当収量をこれに乗じる方法によっている。なお「たばこ」は専売公社のいるので合計と合致しない。

Table with columns for crop type (えんどう, そらまめ, 野 菜), sub-type (未成熟, 乾燥), and yield (トン). Rows include various crop types like えんどう, そらまめ, きゅうり, etc.



第 6 表

農 用 機 械 所 有 台 数

本表は各年2月1日現在の「農業調査」によつたものであるが、昭和45年は1970年世界農林業センサスによつたものである。なお、乗用トラクターは動力耕うん機に含まれている。

Table with columns for '市町村' (Municipality) and '動力耕うん機' (Powered tillage machinery), '動力噴霧機' (Powered sprayer), '動力散粉機' (Powered powder machine), and '農用トラック' (Agricultural truck). Rows list various municipalities like 昭和42年, 昭和43年, etc., and their respective counts.

第 7 表

農産物販売収入第1位の部門別農家数

本表は昭和46年2月1日現在の「農業調査」によつたものである。なお「農産物販売なしの農家」については、本表には該当しないので農家数の合計は総農家数にならない。

Table with columns for '市町村' (Municipality) and various agricultural products like 'いね' (rice), '雑豆' (miscellaneous beans), '穀類' (grains), etc. Rows list municipalities like 昭和46年, 大坂市, etc., and their respective counts.



第 8 表

家畜家きん飼養頭羽数

本表は各年2月1日現在の「農業調査」によるものである。但し昭和43、44年は近畿農政局大阪統計調査事務所調べによる。昭和45年は世界農林業センサスによるものである。乳用牛は搾乳を目的として飼養している乳牛である。にわとりは採卵にわたりのことで成鶏の雄のみである。

市 町 村	乳用牛	肉用牛	豚	にわとり	ブロイラー	あひる
昭和42年	10 437	2 551	21 386	2 383 438	162 900	11 906
43	17 200	3 360	61 520	2 513 000	327 000	31 550
44	17 740	2 530	61 870	3 092 000	...	...
45	10 387	1 541	21 697	2 339 019	102 575	...
昭和46年	15 500	1 490	61 300	2 508 000	60 000	...
市 部	12 250	726	54 841	2 254 510	57 300	...
郡	3 250	764	6 459	253 490	2 700	...
大塚市	1 498	20	11 623	347 560	-	...
阪和市中田田津大槻塚口	3 111	110	10 745	256 900	10 000	...
豊田市	869	8	1 184	115 680	-	...
吹泉高良守	406	2	389	12 630	-	...
高良守	199	35	207	260	-	...
吹泉高良守	18	14	1 272	8 800	-	...
吹泉高良守	125	55	230	23 830	-	...
吹泉高良守	199	10	786	20 000	3 300	...
吹泉高良守	32	-	-	26 800	1 000	...
吹泉高良守	1 170	37	1 212	7 150	-	...
吹泉高良守	185	94	548	179 500	-	...
吹泉高良守	118	-	27 840	27 840	-	...
吹泉高良守	588	56	408	95 380	-	...
吹泉高良守	621	10	3 742	44 390	500	...
吹泉高良守	242	3	-	349 300	-	...
吹泉高良守	42	17	333	17 830	-	...
吹泉高良守	778	50	105	124 100	25 000	...
吹泉高良守	45	14	9 404	7 980	-	...
吹泉高良守	559	10	200	5 030	-	...
吹泉高良守	130	17	81	24 740	-	...
吹泉高良守	91	-	639	107 040	-	...
吹泉高良守	474	7	900	52 980	5 000	...
吹泉高良守	-	-	6 480	6 480	-	...
吹泉高良守	-	3	19 000	19 000	-	...
吹泉高良守	-	1	3 280	3 280	-	...
吹泉高良守	-	1	204	7 750	-	...
吹泉高良守	304	5	6 574	55 450	-	...
吹泉高良守	162	124	360	73 600	6 500	...
吹泉高良守	284	23	3 127	2 470	6 000	...
三島郡	24	-	-	6 500	-	...
三島町	24	-	-	6 500	-	...
豊能郡	1 074	623	1 200	63 880	1 700	...
豊能町	136	95	36	11 380	-	...
豊能町	938	528	1 164	52 500	1 700	...
泉北郡	7	-	27	840	-	...
泉北町	7	-	27	840	-	...
泉南郡	435	20	356	61 830	-	...
泉南町	302	3	142	15 930	-	...
泉南町	100	-	-	340	-	...
泉南町	7	3	19	8 680	-	...
泉南町	-	3	99	18 860	-	...
泉南町	26	11	96	18 020	-	...
南河内郡	1 503	87	3 046	100 670	1 000	...
南河内町	137	-	-	18 080	-	...
南河内町	73	34	-	6 030	-	...
南河内町	44	26	-	6 210	-	...
南河内町	588	18	530	23 850	1 000	...
南河内町	661	9	2 516	46 500	-	...
北河内郡	207	34	1 830	19 770	-	...
北河内町	207	34	1 830	19 770	-	...

資料 近畿農政局大阪統計調査事務所

第 9 表

施設園芸の作物別収穫面積

本表は昭和46年2月1日現在の「農業調査」によるものである。

市 郡	施設面積	なす	とまと	きゅうり	洋菜類	その他の野菜	花き類	果樹類
昭和46年	1 846 746	503 470	66 773	118 028	30 795	1 147 115	155 834	98 408
市 部	1 493 020	289 279	60 585	87 539	28 795	1 072 164	151 524	52 060
郡	353 726	214 191	6 188	30 489	2 000	74 951	4 310	46 348
大塚市	43 932	8 795	-	1 058	2 130	43 371	-	-
阪和市中田田津大槻塚口	75 918	7 262	9 066	37 228	198	47 686	1 145	198
豊田市	180 467	8 288	13 443	8 048	10	206 546	926	9 199
吹泉高良守	14 444	1 561	270	220	-	2 633	9 550	-
吹泉高良守	11 727	1 223	19	19	-	820	8 338	1 820
吹泉高良守	12 797	800	2 385	3 725	-	1 493	5 420	-
吹泉高良守	32 776	1 520	-	20	2 000	14 150	18 766	2 400
吹泉高良守	18 897	1 050	2 210	640	-	4 647	13 953	-
吹泉高良守	71 738	3 164	1 000	2 550	-	68 541	-	-
吹泉高良守	6 296	60	-	-	4 569	1 667	-	-
吹泉高良守	15 578	2 247	4 574	2 788	560	3 307	2 200	2 580
吹泉高良守	25 233	3 821	7 482	7 228	100	7 348	3 220	400
吹泉高良守	33 492	6 045	-	-	1 733	12 800	18 497	-
吹泉高良守	199 647	18 403	7 344	11 962	8 766	152 147	7 550	-
吹泉高良守	150 152	137 186	2 194	2 597	-	12 893	2 100	900
吹泉高良守	20 571	10	10	10	3 020	19 258	313	300
吹泉高良守	17 654	2 293	1 013	926	650	9 429	5 965	500
吹泉高良守	24 383	24 140	-	-	-	451	250	-
吹泉高良守	5 270	3	1 521	-	-	3 473	273	-
吹泉高良守	14 962	10 697	21	31	-	1 245	4 134	-
吹泉高良守	47 692	559	1 930	1 400	-	34 308	9 075	500
吹泉高良守	1 390	-	-	-	-	-	500	890
吹泉高良守	300 045	41 886	1 000	5 700	100	220 936	-	30 373
吹泉高良守	2 300	-	-	-	-	-	2 296	-
吹泉高良守	5 860	-	2 584	165	3 609	-	-	-
吹泉高良守	4 100	-	-	-	-	4 100	-	-
吹泉高良守	2 750	1 200	1 000	-	-	-	500	-
吹泉高良守	115 331	6 252	99	198	415	165 570	34 887	2 000
吹泉高良守	36 464	814	1 420	1 026	935	31 745	1 312	-
吹泉高良守	1 154	-	-	-	-	1 600	354	-
吹泉高良守	-	-	-	-	-	-	-	-
吹泉高良守	2 883	10	-	13	-	1 010	1 850	-
吹泉高良守	3 503	1 007	-	1 304	-	1 189	-	-
吹泉高良守	35 953	558	398	300	800	36 174	100	-
吹泉高良守	294 623	210 516	4 290	26 142	1 200	27 474	1 330	46 048
吹泉高良守	16 764	2 100	1 500	2 730	-	9 104	1 030	300

資料 大阪府企画部統計課

第 10 表

にわとり産卵量、ひな発生、移出入羽数

年 次	産卵量	ひな発生羽数				移出入羽数(鑑別めす)		
		総数	(内)鑑別したもの		計	移入発生 び	移出発生 び	
			計	めす				おす
昭和41年	千個	千羽	千羽	千羽	千羽			
昭和42年	715 960	3 614	2 705	1 338	1 367	2 978	3 469	491
昭和43年	700 700	4 473	3 029	1 503	1 526	...	...	...
昭和44年	589 500	5 296	3 860	1 914	1 946	...	...	...
昭和45年	643 100	5 690	3 501	1 736	1 765	...	...	...
昭和46年	635 700	5 543	3 987	1 983	2 004	...	...	...
春	318 200	3 139	2 354	1 170	1 184	...	...	...
秋	316 500	2 404	1 633	813	820	...	...	...

資料 近畿農政局大阪統計調査事務所

第 11 表

牛乳(生乳)生産および移出入量

総数と合致しないものは、その他の県の分が加算されているためである。

Table with columns for year/month, production, and movement between prefectures. Includes sub-headers for '他府県からの移入量' and '他府県への移出量'.

資料 近畿農政局大阪統計調査事務所

第 12 表

飲用牛乳生産および移出入量

Table with columns for year/month, production, and movement between prefectures. Includes sub-headers for '他府県への移出量' and '他府県からの移入量'.

資料 近畿農政局大阪統計調査事務所

第 13 表

と殺頭数および枝肉量

本表はと殺場についての調査報告から作成したものであるが、自家消費量は含まない。

Table with columns for year, sex, and animal type (牛, 馬, 豚, めん羊, やぎ). Includes sub-headers for '成牛', '子牛', etc.

資料 大阪府衛生部食品衛生課

第 14 表

食肉加工品生産量

本表は食品衛生法による許可をうけ、ハム、ソーセージ、ベーコンその他これに類する食肉加工品を製造する工場についての数量である。

Table with columns for year/month, total quantity, and types of products (ハム, ソーセージ, ベーコン, etc.).

資料 近畿農政局大阪統計調査事務所 (大阪農林水産統計年報)

第 15 表

農家(1戸当り)経済の概況

本表は「農家経済調査」による結果である。△印は負数を示す。

Table with columns for year/average and various economic indicators (農業所得, 農家所得, 純余剰, etc.).

資料 近畿農政局大阪統計調査事務所

第 16 表

市町村別農業粗生産額

本表の粗生産額は農産物の生産量統計を基にし品目別に実効価格、庭先価格を乗じて算出したもので、所得の実現に見合う社会的生産物としての数値を価格に表わしたもので、したがって販売したものと自家消費したものの合計である。総額には加工農産物、工業作物が含まれるもので内訳とは一致しない。

Table with columns for 市町村 (Municipality), 総額 (Total), and various agricultural products (米, 麦, 豆, etc.) with values in 百万円 (100,000 Yen).

資料 近畿農政局大阪統計調査事務所

第 17 表 米 生 産 費 (玄米150キログラム当り)

Table showing rice production costs per 150kg of polished rice, including 調査作物および副産物 (10a当り), 10a当生産費, 10a当労働時間, and 各種の費用 (Total, Purchased, Self).

資料 近畿農政局大阪統計調査事務所。

第 18 表 農 業 生 産 指 数

本表は昭和40年を100とし大阪府の生産指数は中間物を控除しない収穫量を生産量として計算した収穫量生産指数、生産額の構成比が1%以下の部門と花きを含む耕種の「その他」部門は除外されている。全国指数は収穫量から中間生産物を控除した数量を生産量として計算されている。

Table of agricultural production indices for Osaka Prefecture and the whole country, categorized by product type (e.g., 農業総合, 米, 麦, etc.) for the years 1942-1945.

資料 近畿農政局大阪統計調査事務所。農林省統計調査部管理課

第 19 表 農 村 消 費 水 準 指 数 (全国)

本表は農林省所管「農家経済調査」における目録物を含んだ家計支出金額の比較時と基準時の比であらわした農村消費支出金額名目指数を農村消費者物価指数で除して算出したものである。

Table of rural consumption level indices for the whole country, showing indices for 食料 (Food), 被服 (Clothing), 光熱 (Energy), 住居 (Housing), 雑費 (Miscellaneous), and 臨時費 (Temporary) for 1940-1945.

資料 農林省統計調査部

第 20 表

府 県 別 農 業 概 況

本表の a) は各年 8 月 1 日現在で、b) は各年中のものである。合計と内訳計とが一致しないのはラウンドしたためである。

府 県	農 家 数				農 家 人 口		a) 耕 地 面 積		b) 農 業 生 産 得 所 百万円	
	総 数	専 業	1 種 兼 業	2 種 兼 業	総 数	(内) 農 業 主 の 者	総 数	(内) 田		
昭 和	41.12. 1	5 498 000	1 151 000	1 833 000	2 514 000	28 638 000	11 002 850	5 996 000	3 396 000	1 780 152
	42.12. 1	5 419 000	1 151 000	1 679 000	2 599 000	27 904 000	10 583 260	5 938 000	3 415 000	2 425 830
	43.12. 1	5 351 000	1 071 000	1 666 000	2 613 000	27 212 000	10 132 270	5 897 000	3 435 000	2 488 355
	45. 2. 1	5 341 800	831 700	1 801 500	2 708 600	26 280 000	10 252 000	5 852 000	3 441 000	...
昭 和	46. 1. 1	<b>5 260 670</b>	<b>798 460</b>	<b>1 566 410</b>	<b>2 895 760</b>	<b>25 875 550</b>	<b>9 596 400</b>	<b>5 796 000</b>	<b>3 415 000</b>	...
北 海 道	道 森	159 920	74 890	41 900	43 170	809 730	386 890	987 100	290 700	156 930
	手 城	114 330	16 680	43 000	54 670	615 160	223 230	171 000	99 600	73 184
	田	125 870	15 940	54 900	55 050	667 420	273 720	170 400	107 500	59 850
		120 540	11 820	52 210	56 540	674 530	230 500	169 600	133 000	80 744
		118 050	10 150	52 400	55 520	606 930	233 390	160 500	132 900	78 156
山 形 県	形 島	110 560	12 840	53 070	44 650	581 930	225 220	153 900	117 100	71 792
	城 木	159 500	22 000	68 870	68 630	876 490	358 490	204 200	124 700	88 945
	馬	190 190	30 940	76 080	83 180	976 770	390 100	229 400	118 500	112 159
		114 280	16 440	45 470	52 370	613 460	230 680	153 900	110 200	68 492
		117 680	20 570	44 430	52 670	612 990	258 230	114 100	42 600	59 967
埼 千 東 奈 新	玉 葉	143 860	18 310	48 720	76 830	802 980	283 060	136 400	77 900	73 451
	京 川	161 490	32 130	54 780	74 580	834 960	324 360	182 000	101 500	103 808
	潟	36 790	4 600	7 280	24 910	206 000	58 560	18 600	3 010	11 974
		57 510	7 610	11 310	38 570	329 300	105 790	35 700	11 100	34 362
		192 100	14 260	87 020	90 820	994 330	390 300	236 700	204 300	97 946
富 石 福 山 長	山 川	77 530	3 000	19 960	54 570	392 100	125 570	82 900	77 900	40 274
	井 梨	72 250	3 060	17 010	52 180	350 910	110 300	64 700	54 100	30 081
	野	60 280	3 350	14 630	42 300	293 610	90 700	56 800	51 000	26 176
		72 400	13 300	21 520	37 580	343 460	128 500	46 900	16 200	29 928
		207 800	26 610	55 480	125 710	947 860	379 730	169 900	87 700	76 576
岐 静 愛 三 滋	卓 岡	127 490	7 410	24 490	95 590	634 190	194 540	88 600	66 400	41 109
	知 重	150 420	21 300	42 080	87 020	806 290	274 050	119 900	50 700	89 375
	賀	170 690	19 380	39 820	111 490	879 050	280 250	124 100	80 400	71 783
		116 380	8 560	25 670	82 150	549 230	167 590	97 000	72 200	42 222
		88 040	4 530	18 830	64 670	422 470	128 400	72 700	65 700	32 487
京 大 兵 奈 和	都 阪	69 870	8 180	11 510	50 180	327 550	109 070	49 200	38 700	24 887
	庫 良	<b>63 250</b>	<b>7 220</b>	<b>7 900</b>	<b>48 120</b>	<b>325 490</b>	<b>94 870</b>	<b>29 900</b>	<b>23 300</b>	<b>21 310</b>
	山	177 030	12 490	28 240	136 300	854 710	257 180	113 400	100 300	61 462
		56 350	6 930	9 390	40 010	273 360	84 810	36 600	27 500	20 628
		65 590	12 960	13 650	38 980	294 620	107 980	48 600	23 000	26 784
鳥 島 岡 広 山	取 根	56 260	7 680	14 820	33 760	273 610	100 860	50 600	34 200	25 819
	山 島	87 340	10 810	23 670	52 850	392 680	155 740	68 700	53 200	31 034
	口	151 340	17 250	39 500	94 560	682 600	250 840	114 800	86 200	56 045
		149 480	21 470	26 390	101 620	631 020	225 990	103 100	70 600	54 468
		104 480	16 070	24 420	63 990	448 510	170 580	82 400	65 300	42 274
徳 香 愛 高 福	島 川	70 010	9 660	15 630	44 740	330 820	118 180	50 000	30 000	31 036
	媛 知	77 220	10 110	17 960	49 150	358 990	123 810	52 700	38 100	32 975
	岡	114 000	20 260	30 730	63 010	514 630	197 410	89 200	39 500	57 903
		65 660	14 520	18 950	32 190	279 730	120 430	50 800	35 500	33 829
		148 460	23 290	38 880	86 280	750 270	278 790	126 600	97 100	75 792
佐 長 熊 大 宮	賀 輪	70 380	11 050	24 320	35 000	364 340	136 900	79 800	56 100	46 202
	本 分	92 780	20 140	29 870	42 740	463 780	175 710	81 100	34 600	34 302
	崎	146 910	38 300	52 320	56 300	718 300	299 490	155 800	88 800	74 877
		109 800	20 880	29 760	59 160	495 890	201 740	91 500	57 900	47 385
		97 800	23 330	34 690	39 780	434 710	185 250	97 200	49 300	39 052
鹿 児 島		220 710	66 180	52 880	101 620	837 790	348 620	177 400	64 100	53 419

第 6 章  
林 業

資 料 農 林 省 農 林 經 済 局 統 計 調 査 部 (農 林 省 統 計 表)。日 本 統 計 年 鑑。