

第 9 表 都道府県別地方公務員数及び選挙人名簿登録者数

地方公務員数は「地方公務員給与実態調査」によるもので、都道府県市町村職員にかかるものである。

都道府県	地方公務員数(4月1日現在)				選挙人名簿登録者数(9月10日現在)					
	総数	(内)一般職員	(内)教育公務員	(内)警察官	総数	男	女	市区部	郡部	
昭和48年	2 687 746	1 663 393	823 089	183 871	74 996	699 36	292 947 38	703 752 56	279 627 18	717 072
49	2 793 101	1 735 284	852 313	189 280	76 056	829 36	817 642 39	239 187 57	210 965 18	845 864
50	2 869 017	1 786 115	872 168	195 334	77 051	384 37	307 981 39	743 403 58	043 982 19	007 402
51	2 893 901	1 793 255	888 442	197 580	77 892	628 37	718 195 40	174 433 58	705 780 19	186 848
昭和52年	2 933 937	1 812 241	907 893	199 867	78 863	866 38	199 699 40	664 167 59	442 641 19	421 225
北海道	161 687	103 656	48 677	8 355	3 735	603	1 802 398	1 933 205	2 633 665	1 101 938
青森県	44 745	27 505	15 011	1 857	1 032	156	493 632	538 524	615 745	416 411
岩手県	43 985	27 206	14 831	1 736	984	280	468 960	515 320	547 593	436 687
宮城県	51 830	32 782	15 764	2 773	1 387	317	671 123	716 194	821 362	565 955
秋田県	36 917	22 233	12 195	1 660	899	069	424 016	475 053	460 794	438 275
山形県	36 134	23 216	11 114	1 681	890	473	421 507	468 966	608 054	282 419
福島県	54 586	31 834	19 489	2 567	1 389	072	661 870	727 202	842 840	546 232
茨城県	58 612	34 790	20 495	3 158	1 675	435	823 793	851 642	816 183	859 252
栃木県	40 824	24 378	14 027	2 286	1 199	515	582 814	616 701	774 821	424 694
群馬県	42 601	25 217	14 911	2 359	1 249	752	603 735	646 017	778 333	471 419
埼玉県	97 336	56 454	34 562	6 192	3 337	091	1 670 863	1 666 228	2 772 144	564 947
千葉県	94 365	58 089	30 654	5 439	2 934	938	1 465 234	1 469 704	2 414 589	520 349
東京都	323 351	211 252	69 980	40 171	8 209	409	4 092 050	4 117 359	8 114 158	95 251
神奈川県	140 037	88 128	40 360	11 435	4 496	739	2 289 540	2 207 199	4 255 727	241 012
新潟県	69 094	42 463	22 676	3 190	1 705	769	813 086	892 683	1 056 956	648 813
富山県	32 217	20 685	9 509	1 611	771	259	364 391	406 868	537 924	233 335
石川県	30 282	18 994	9 392	1 640	756	395	358 970	397 425	515 808	240 587
福井県	23 780	14 939	7 376	1 304	548	028	259 553	288 475	363 916	184 112
山梨県	23 649	14 582	7 545	1 275	556	127	265 525	290 602	277 727	278 400
長野県	53 984	34 078	17 054	2 593	1 453	795	687 898	765 897	885 439	568 356
岐阜県	48 691	29 823	16 161	2 517	1 306	492	626 577	679 915	781 504	524 988
静岡県	73 964	43 854	25 475	4 278	2 320	976	1 127 270	1 193 706	1 779 095	541 881
愛知県	144 584	91 485	42 360	10 292	4 033	722	2 000 887	2 032 835	3 392 709	641 013
三重県	44 594	27 641	14 459	2 239	1 156	105	550 346	605 759	756 454	399 651
滋賀県	26 901	16 221	9 027	1 465	701	804	338 075	363 729	367 627	334 177
京都府	61 185	38 258	17 235	5 616	1 734	023	832 248	901 775	1 462 280	271 743
大阪府	206 259	126 648	62 105	17 386	5 637	913	2 773 296	2 864 617	5 476 424	161 489
兵庫県	124 624	75 099	39 467	9 563	3 487	659	1 688 389	1 799 270	2 903 180	584 479
奈良県	30 107	18 250	10 060	1 564	769	000	367 872	401 128	509 148	259 852
和歌山県	32 084	19 460	10 846	1 709	767	042	362 847	404 195	461 415	305 627
鳥取県	17 756	11 355	5 238	975	425	148	198 600	226 548	234 556	190 592
島根県	24 393	14 888	8 102	1 222	561	008	262 563	298 445	305 172	255 836
岡山県	47 422	27 970	16 452	2 633	1 309	350	624 203	685 147	921 087	388 263
広島県	65 987	40 737	21 420	3 680	1 873	754	901 282	972 472	1 332 158	541 596
山口県	42 193	26 084	13 202	2 751	1 117	684	523 501	594 183	838 039	279 645
徳島県	25 617	15 865	8 384	1 255	589	737	278 960	310 777	290 573	299 164
香川県	26 248	16 144	8 512	1 402	700	367	329 620	370 747	368 335	332 032
愛媛県	37 892	22 768	13 021	1 923	1 058	047	493 398	564 649	709 375	348 672
高知県	27 248	17 598	8 137	1 337	605	540	281 360	324 180	383 889	221 651
福岡県	97 132	57 920	30 632	8 286	3 064	464	1 441 844	1 622 620	2 244 700	819 764
佐賀県	23 994	14 467	8 047	1 347	590	301	271 983	318 318	304 225	286 076
長崎県	44 428	26 471	15 180	2 722	1 076	802	499 449	577 353	664 395	412 407
熊本県	47 011	29 005	15 397	2 414	1 232	625	568 059	664 566	655 940	576 685
大分県	34 824	20 917	12 026	1 727	856	227	394 901	461 326	579 651	276 576
宮崎県	31 941	19 887	10 421	1 628	776	208	360 870	415 338	515 269	260 939
鹿児島県	52 320	31 100	18 265	2 473	1 234	269	561 178	673 091	658 913	575 356
沖縄県	34 522	19 846	12 640	1 981	665	377	319 163	346 214	452 750	212 627

資料 自治省行政局公務員部給与課「地方公務員給与実態調査」、自治省選挙部選挙課調

第 19 章  
教 育

# 第 19 章 教 育

## 学校の概況

大阪府における状況を学校基本調査（昭和53年5月1日現在調べ）からみると、学校数は前年より66校増加して2,983校となった。この増加校を学校種別にみると幼稚園16園、小学校18校、中学校19校、高等学校10校、短期大学1校、養護学校2校、専修学校15校増となっているが、各種学校は逆に15校減少した。

## 幼稚園

幼稚園数は前年に比べ、公立10園、私立6園増加して総数897園となったが、園児数は逆に前年より1,286人減少し21万174人となった。昭和49年に20万人を突破し増加を続けてきた園児数の初めての減少である。これは主に大阪市の園児数の減少によるものである。又、就園率（幼稚園修了者数÷小学1年児童数）も前年より0.7ポイント下がり80.2%となった。全国的には、沖縄県（96.2%）、兵庫県（86.2%）、香川県（83.9%）、徳島県（83.7%）に次いで5位になっている。

一方教員数（本務者）は、196人増え7,917人となり、教員1人当たりの園児数も26.5人（前年比0.9人減）となった。なお国公立だけを見ると、22.8人である。

## 小学校

学校数は、前年に比べ公立で18校増え、959校となった。児童数はここ数年増加傾向が鈍化していたが、本年3.1%増（対前年比）と再び上昇し87万6,177人となった。本務教員数も前年より847人増え31,306人となったが、児童数の増加に追いつかず、教員1人当たりの児童数は28.0人で前年より、逆に0.1人増加した。学級数も同様に、593学級増え23,699学級となったが、1学級当たりの児童数は減少せず前年より0.2人増えて37.0人となった。

## 中学校

学校数は公立で19校増加して435校となった。生徒数は前年6.3%と高い増加率を示したが、本年は3.8%増にとどまり37万4,820人となった。学級数、本務教員数もそれぞれ291学級、508人増えたが、1学級当たりの生徒数をみると前年より、逆に0.3人増の39.4人、教員1人当たり生徒数も前年より0.2人増の21.8人となっており、この増加傾向はここ数年続いている。

## 高等学校

学校数は本年公立9校、私立1校増えて、244校となった。公立高校の増加をみると50年4校、51年6校、52年6校増となっている。生徒数は前年より12,007人増加（対前年増加率4.1%）して、総数で30万1,367人となり、40年、41年に次いで12年ぶりに30万人を突破した。一方教員数（本務者）は前年に比べ364人増（前年は556

人増）にとどまり、教員1人当たりの生徒数も前年より0.3人増加して19.7人となった。

本科の学科別生徒数（公私立）の内訳をみると、普通科23万5,757人（構成比78.7%）、工業科3万1,023人（同10.3%）、商業科2万5,779人（同8.6%）、家庭科2,839人（同0.9%）、農業科1,749人（同0.6%）、厚生科447人（同0.1%）、その他2,305人（同0.8%）となっており、商業科と家庭科は年々減少してきている。

## その他の学校

養護教育諸学校の学校数は前年より、2校増えて33校となった。学級数、在学者数は前年より、それぞれ37学級、183人増えて889学級、5,524人となった。

各種学校は前年より学校数で15校減、在学者数も3,868人減って212校6万1,887人となった。

専修学校は前年より学校数で15校増、在学者数も5,113人増えて125校3万7,312人となった。この増加は、ほぼ各種学校からの移動によるものである。

## 卒業者の進路状況（国立は除く）

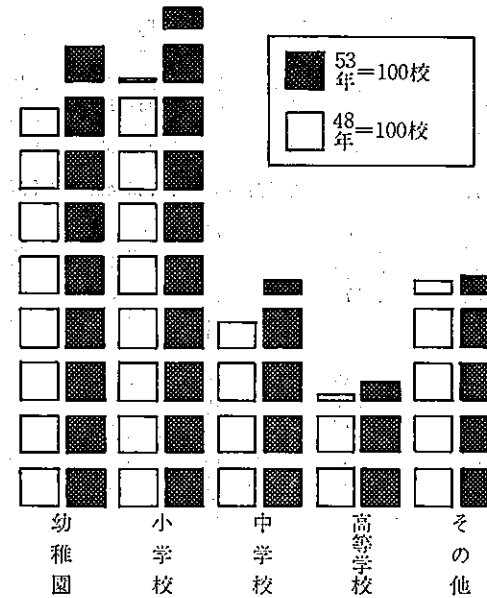
中学校卒業生数は11万2,742人で前年に比べ7,487人増加した。（対前年増加率7.1%）進路別内訳をみると、進学者は10万5,132人で対前年増加率は50年0.8%、51年3.3%、52年4.3%に比べて7.1%増と大巾に伸びた。就職者は3,583人で、対前年増加率は逆に前年より6.3ポイント減少した。就職進学者及び就職して教育訓練機関等へ入学した者を含めた就職者は5,315人で、これを産業別にみると、第二次産業が全体の61.9%を占めて最も多く、次いで第三次産業の34.6%、第一次産業の0.3%となっている。就職率は4.7%で前年より0.1ポイント減となった。なお進学率は、93.3%で前年と同様である。

高等学校卒業生数は、前年より1,092人増えて87,320人となったが、対前年増加率は、前年より8.3ポイント減少した。これを進路別にみると、進学者（就職進学者を含む）3万5,595人、教育訓練機関等入学者（就職して入学した者を含む）1万1,567人、就職者2万7,784人、無業者1万2,167人、その他207人となっている。

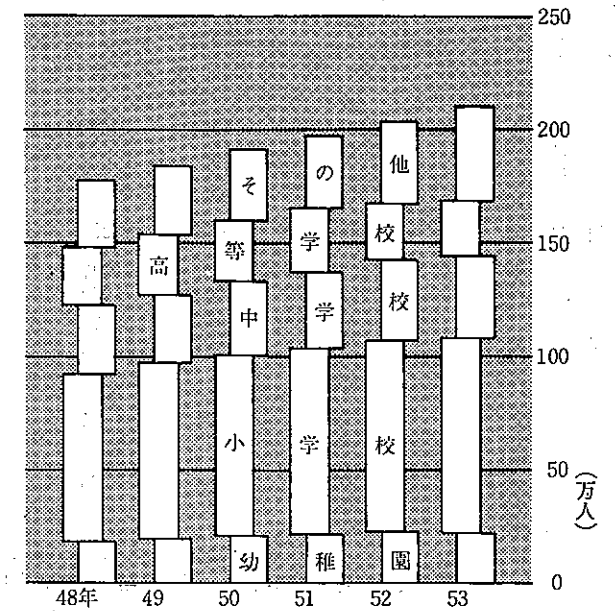
進学者、教育訓練機関等入学者のうち就職している者を含めた就職者の状況をみると総数は前年に比べ1,019人増の2万8,434人で、就職率も昭和37年以来減少傾向にあったのが、本年初めて前年を0.8ポイント上回り、32.6%となった。これを産業別にみると、最も多いのが卸売、小売業（構成比31.8%）、次いで製造業（同29.9%）、金融・保険業（同14.4%）となっており、この3業種で全体の76.1%を占めている。従来（51年を除き）製造業が最も多かったが、本年は卸売・小売業がトップとなった。職業別では、事務従事者1万3,607人（構成比47.9%）、次いで投能工・生産工程作業員6,123人（同21.5%）となっており、この2職種で全体の69.4%を占めている。

なお、大学、短期大学への進学率は、50年以降下りつつあり、本年も40.8%と前年を0.5ポイント下回った。

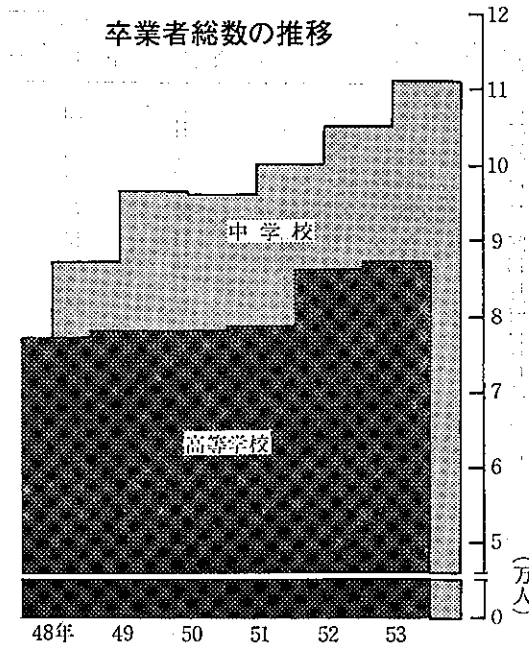
### 学校の数



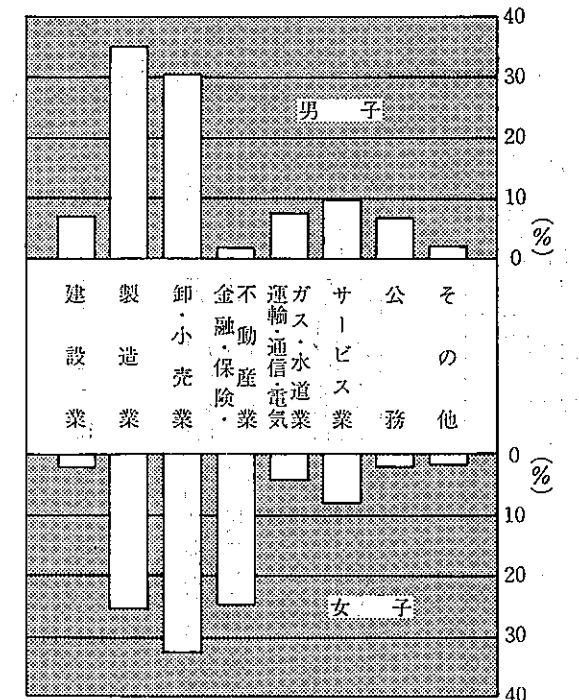
### 園児・児童・生徒・学生数の推移



### 卒業生総数の推移



### 高等学校卒業生の男女別産業別就職状況



第 1 表

学校種別学校数、在学

本表は各年5月1日現在の「学校基本調査」によつたもので学校教育法に基づく小学校・中学校・高等学校・大学・幼稚園、盲・聾・養護学

Table with columns for school type (e.g., elementary, middle, high school), total number of schools, and number of students (total, male, female).

資料 文部省大臣官房調査統計課、大阪府企画部統計課「学校基本調査」

第 2 表

市町村別小・中学校

本表は各年5月1日現在の「学校基本調査」によつたもので公・私立の小学校、中学校に在学する学齢児童生徒である。就学免除者及び猶予

Table showing student counts by municipality, categorized by school type (elementary and middle school) and including data on non-enrolled children and students.

資料 大阪府企画部統計課「学校基本調査」

者数、教職員数等

校、各種学校が対象である。a) 死亡者数は、就学義務年令者のみ。

Table showing teacher and staff counts (total, male, female) and other metrics like death toll and long-term absence rates.

不就学児童生徒数

者は府教育委員会の認可をうけた者である。外国人は除いている。

Table showing the number of non-enrolled children and students by municipality, including details on exemptions and deferrals.

第 3 表

市町村別幼稚園数、園児・修了者数、教員数

本表は各年5月1日現在の「学校基本調査」によるもので、学校教育法に基づく幼稚園が調査対象である。

Table with columns for City/Town/Village, Number of Kindergartens, Number of Children (Total, Male, Female), Number of Graduates (Total, Male, Female), and Number of Teachers (Total, Male, Female, Part-time). Rows list various municipalities in Osaka Prefecture.

第 4 表

市町村別小学校数、学級・児童数、教員・職員数

本表は各年5月1日現在の「学校基本調査」によるもので、学校教育法に基づく小学校が調査対象である。なお、大阪市の郊外校は大阪市を含む。教員数には兼務者を含む。

Table with columns for City/Town/Village, Number of Schools (Total, School, Branch), Number of Classes (Total, National, Public, Private), Number of Children, Number of Teachers, and Number of Staff (Part-time). Rows list various municipalities in Osaka Prefecture.

第 5 表 市町村別小学校教職員数

本表は各年5月1日現在の「学校基本調査」によるもので、学校教育法に基づく小学校が調査対象である。

Table with columns for City/Town/Village, Total Number, Male/Female, and various staff roles (Principal, Teacher, etc.). Rows include cities like 昭和, 大坂, 吹田, etc.

資料 文部省大臣官房調査統計課、大阪府企画部統計課「学校基本調査」

第 6 表 市町村別、収容人員別小学校学級数 (単式学級)

本表は各年5月1日現在の「学校基本調査」によるもので、学校教育法に基づく小学校が調査対象である。ただし園立は除いている。

Table with columns for City/Town/Village, Total Number, and class size categories (1-20, 21-25, etc.). Rows include cities like 昭和, 大坂, 吹田, etc.

資料 大阪府企画部統計課「学校基本調査」

第 7 表

市 町 村 別、学 年 別

本表は各年5月1日現在「学校基本調査」によるもので、学校教育法に基づく小学校が、調査対象である。

市 町 村	総 数			第 1 学 年			第 2 学 年		
	総 数	男	女	総 数	男	女	総 数	男	女
昭和49年	766 769	392 807	373 962	147 669	75 712	71 957	121 926	62 635	59 291
昭和50年	799 341	410 028	389 313	153 359	78 711	74 648	146 156	74 932	71 224
昭和51年	828 297	425 290	403 007	153 563	79 067	74 496	151 759	77 861	73 898
昭和52年	850 184	436 805	413 379	156 834	80 615	76 219	151 903	78 289	73 614
昭和53年	876 177	450 172	426 005	160 701	82 566	78 135	155 335	79 768	75 567
大阪府	242 609	124 328	118 281	41 997	21 576	20 421	41 641	21 238	20 403
三島	108 508	56 301	52 207	21 018	10 890	10 128	19 834	10 207	9 627
北河内	64 312	32 972	31 340	11 700	6 031	5 669	11 408	5 829	5 579
中河内	133 731	68 572	65 159	25 491	13 006	12 485	24 373	12 506	11 867
南河内	93 672	48 136	45 536	16 990	8 795	8 195	16 458	8 496	7 962
北河内	64 186	33 114	31 072	12 057	6 234	5 823	11 517	6 041	5 476
南河内	116 328	59 781	56 547	21 931	11 184	10 747	20 745	10 848	10 084
泉北	52 831	26 968	25 863	9 517	4 850	4 667	9 275	4 706	4 569
大阪府	242 609	124 328	118 281	41 997	21 576	20 421	41 641	21 238	20 403
堺市	87 100	44 805	42 295	16 603	8 490	8 113	15 637	8 069	7 568
和泉市	18 980	9 682	9 298	3 362	1 748	1 614	3 295	1 662	1 633
岸和田市	42 369	21 825	20 544	7 709	3 945	3 764	7 396	3 772	3 624
豊池	10 221	5 324	4 897	1 829	974	855	1 841	956	885
吹田	32 903	17 004	15 899	6 281	3 224	3 057	5 846	2 967	2 879
大田	7 364	3 807	3 557	1 384	704	680	1 287	688	599
高槻	40 747	21 142	19 605	7 967	4 147	3 820	7 545	3 890	3 655
高島	8 425	4 324	4 101	1 475	754	721	1 499	744	755
守口	20 166	10 270	9 896	3 525	1 759	1 766	3 556	1 808	1 748
枚方	38 266	19 825	18 441	7 672	3 932	3 740	7 026	3 653	3 373
方木	23 200	12 112	11 088	4 491	2 349	2 142	4 214	2 199	2 015
八尾	30 372	15 641	14 731	5 556	2 869	2 687	5 356	2 795	2 561
富田	9 674	4 867	4 807	1 751	870	881	1 676	884	792
佐野	10 827	5 625	5 202	2 042	1 063	979	2 001	1 054	947
寝屋川	30 403	15 413	14 990	5 946	3 017	2 929	5 565	2 788	2 777
河内	8 735	4 473	4 262	1 584	804	780	1 564	822	742
長原	16 125	8 284	7 841	2 997	1 466	1 466	2 899	1 546	1 546
東泉	13 675	7 062	6 613	2 553	1 316	1 237	2 424	1 280	1 144
大和	13 305	6 769	6 536	2 395	1 212	1 183	2 379	1 196	1 183
箕面	9 627	4 770	4 857	1 771	921	850	1 778	895	883
柏野	7 178	3 722	3 456	1 358	689	669	1 258	674	584
野真津	11 009	5 625	5 384	2 019	1 052	967	1 951	984	967
真津	17 054	8 712	8 342	3 045	1 578	1 467	3 067	1 574	1 493
旗	9 162	4 793	4 369	1 771	921	850	1 751	910	841
高藤	6 714	3 456	3 258	1 240	616	624	1 195	620	575
東泉	6 737	3 506	3 231	1 274	672	602	1 195	621	574
四交	56 122	28 773	27 349	10 076	5 237	4 839	9 844	5 027	4 817
井南	5 692	2 914	2 778	1 063	551	512	995	491	504
野	6 507	3 375	3 132	1 284	636	648	1 256	641	504
交	7 660	3 915	3 745	1 466	768	698	1 479	762	717
島本	2 496	1 250	1 246	508	249	259	478	241	237
能勢	1 246	624	622	235	116	119	237	124	113
岡	849	429	420	156	75	81	156	82	74
取	1 845	944	901	309	162	147	331	172	159
取	2 218	1 131	1 087	389	188	201	416	209	207
尻	828	404	424	145	69	76	137	69	69
田	2 254	1 185	1 069	376	203	173	429	228	201
岬	4 760	2 461	2 299	956	467	489	828	420	408
阪	767	411	356	142	69	73	132	74	58
太	1 386	698	688	242	119	123	236	126	110
河	582	292	290	124	56	68	94	50	44
千	4 971	2 608	2 363	1 072	568	504	883	468	415
狭	3 047	1 592	1 455	561	300	261	562	296	266

小 学 校 児 童 数

第 3 学 年	第 4 学 年			第 5 学 年			第 6 学 年				
	総 数	男	女	総 数	男	女	総 数	男	女	総 数	男
132 007	67 775	64 252	130 787	67 005	63 782	119 113	60 906	58 207	115 267	58 794	56 473
120 701	62 039	58 662	130 955	67 228	63 727	129 700	66 513	63 187	118 470	60 605	57 865
144 781	74 239	70 542	119 534	61 432	58 102	129 855	66 622	63 233	128 805	66 069	62 736
150 366	77 187	73 179	143 503	73 605	69 898	118 630	60 953	57 677	128 948	66 156	62 792
150 534	77 559	72 975	149 186	76 587	72 599	142 516	73 065	69 451	117 905	60 627	57 278
41 263	21 051	20 212	41 571	21 324	20 247	41 173	21 110	20 063	34 964	18 029	16 935
18 857	9 853	9 004	18 013	9 326	8 687	16 884	8 743	8 141	13 902	7 282	6 620
10 913	5 593	5 320	11 141	5 696	5 445	10 380	5 329	5 051	8 770	4 494	4 276
23 133	11 933	11 200	22 742	11 580	11 162	20 854	10 752	10 112	17 128	8 795	8 333
16 035	8 308	7 727	16 154	8 241	7 913	15 470	7 967	7 503	12 555	6 329	6 236
11 087	5 771	5 316	10 890	5 595	5 295	10 302	5 180	5 122	8 333	4 293	4 040
20 104	10 345	9 759	19 848	10 299	9 549	18 601	9 505	9 096	15 015	7 703	7 312
9 142	4 705	4 437	8 827	4 526	4 301	8 842	4 479	4 363	7 228	3 702	3 526
41 263	21 051	20 212	41 571	21 324	20 247	41 173	21 110	20 063	34 964	18 029	16 935
15 057	7 750	7 307	14 884	7 734	7 150	13 760	6 998	6 762	11 159	5 764	5 395
3 237	1 696	1 541	3 223	1 643	1 580	3 222	1 594	1 628	2 641	1 339	1 302
7 202	3 748	3 454	7 354	3 765	3 589	6 854	3 555	3 299	5 854	3 040	2 814
1 732	879	853	1 781	928	853	1 675	875	800	1 363	712	651
5 584	2 898	2 686	5 552	2 856	2 696	5 245	2 748	2 497	4 395	2 311	2 084
1 238	659	579	1 244	636	608	1 228	619	609	983	501	482
7 208	3 787	3 421	6 770	3 499	3 271	6 182	3 160	3 022	5 075	2 659	2 416
1 473	753	720	1 383	725	658	1 449	756	693	1 146	592	554
3 472	1 765	1 707	3 516	1 802	1 714	3 338	1 721	1 617	2 759	1 415	1 344
6 614	3 427	3 187	6 448	3 368	3 080	5 736	3 018	2 718	4 770	2 427	2 343
4 060	2 135	1 925	3 801	2 002	1 799	3 646	1 884	1 762	2 988	1 543	1 445
5 209	2 737	2 472	5 298	2 722	2 576	4 963	2 507	2 456	3 990	2 011	1 979
1 648	813	835	1 627	815	812	1 644	828	816	1 328	657	671
1 847	949	898	1 804	910	894	1 732	904	828	1 401	745	656
5 290	2 695	2 595	5 166	2 622	2 544	4 642	2 338	2 304	3 794	1 953	1 841
1 507	763	744	1 520	793	727	1 406	685	721	1 154	606	548
2 809	1 451	1 358	2 773	1 398	1 375	2 570	1 284	1 286	2 077	1 074	1 003
2 417	1 266	1 151	2 329	1 130	1 199	2 235	1 171	1 064	1 717	899	818
2 325	1 184	1 141	2 249	1 166	1 083	2 197	1 131	1 066	1 760	880	880
1 643	799	844	1 633	812	821	1 523	733	790	1 279	610	669
1 268	702	566	1 179	556	623	1 176	617	559	939	484	455
1 910	1 000	910	1 858	966	892	1 821	914	907	1 450	709	741
2 889	1 486	1 403	2 893	1 445	1 448	2 834	1 465	1 369	2 326	1 164	1 162
1 573	811	762	1 501	798	703	1 442	758	684	1 124	595	529
1 147	583	564									

第 8 表 市町村別中学校数、学級・生徒数、教員・職員数、卒業者数

本表は各年5月1日現在「学校基本調査」によつたもので、学校教育法に基づく中学校が調査対象である。

Table with columns for City/Town/Village, School Count (Total, Main, Branch), School Type (National, Public, Private), Class Count, Student Count, Teacher Count, Staff Count, and Graduate Count. Includes data for various municipalities like 昭和, 大坂, 吹田, etc.

資料 文部省大臣官房調査統計課、大阪府企画部統計課「学校基本調査」

第 9 表 市町村別中学校教職員数

本表は各年5月1日現在の「学校基本調査」によつたもので学校教育法に基づく中学校が調査対象である。

Table with columns for City/Town/Village, Total Staff Count, Main Staff Count (Principal, Teacher, Assistant, Lecturer, Part-time), and Staff by Gender (Total, Male, Female). Includes data for various municipalities like 昭和, 大坂, 吹田, etc.

資料 文部省大臣官房調査統計課、大阪府企画部統計課「学校基本調査」

第 10 表

市町村別、学年別中学校生徒数

本表は各年5月1日現在の「学校基本調査」によるもので、学校教育法に基づく中学校が調査対象である。

Table with columns for City/Town/Village, Total Number, and 1st, 2nd, 3rd Year counts for both male and female students.

資料 文部省大臣官房調査統計課、大阪府企画部統計課「学校基本調査」

第 11 表

高等学校数、生徒数、教員・職員数、卒業生数

本表は各年5月1日現在の「学校基本調査」によるもので、学校教育法に基づく高等学校が調査対象である。

Table with columns for District, School Count (Total, Public, Private), Student Count (Total, Male, Female), Teacher/Staff Count, and Graduates.

資料 文部省大臣官房調査統計課、大阪府企画部統計課「学校基本調査」

第 12 表

学科別高等学校生徒数(本科)

Table with columns for School Type, Subject, Student Count (Total, Male, Female), and Year (1st, 2nd, 3rd, 4th).

資料 大阪府企画部統計課「学校基本調査」



第 13 表

公 私 立 高 等 学 校

本表は各年5月1日現在の「学校基本調査」によるもので、学校教育法に基づく公立高等学校が調査対象である。

Table with columns for year, gender, and staff categories (total, principal, head teacher, etc.) for public and private schools.

資料 大阪府企画部統計課「学校基本調査」

第 14 表

公 立 高 等 学 校 課 程

本表は各年5月1日現在の「学校基本調査」によるもので、学校教育法に基づく公立高等学校が調査対象である。

Table showing enrollment by course type (full-time, part-time) and grade level (1st, 2nd year) for public schools.

資料 大阪府企画部統計課「学校基本調査」

第 15 表

私 立 高 等 学 校 課 程

本表は各年5月1日現在の「学校基本調査」によるもので、学校教育法に基づく私立高等学校が調査対象である。

Table showing enrollment by course type (full-time, part-time) and grade level (1st, 2nd year) for private schools.

資料 大阪府企画部統計課「学校基本調査」

校 教 職 員 数

Table showing the number of school staff (teachers, principals, etc.) for private and public schools.

・ 学 年 別 生 徒 数

Table showing student numbers by grade level (3rd year, 1st year, 2nd year, 3rd year, 4th year) and course type (full-time, part-time).

・ 学 年 別 生 徒 数

Table showing student numbers by grade level (3rd year, 1st year, 2nd year, 3rd year, 4th year) and course type (full-time, part-time) for private schools.

第 16 表

大学・高等専門学校の数

本表は各年5月1日現在の「学校基本調査」によるもので、学校教育法に基づく大学、短期大学、高等専門学校が調査対象である。

Table with columns for year (昭和49-53), school count (total, university, short-term university, high school), and student count (total, male, female).

資料 文部省大臣官房調査統計課「学校基本調査」

第 17 表

大学・高等専

本表は各年5月1日現在の「学校基本調査」によるもので、学校教育法に基づく大学及び短期大学、高等専門学校が調査対象である。大学は

Table with columns for year, total count, and counts by school type (national/public/private) and gender.

資料 文部省大臣官房調査統計課「学校基本調査」

第 18 表

公立盲・聾・養護学校数、

本表は各年5月1日現在の「学校基本調査」によるもので、学校教育法に基づく盲、聾、養護学校が調査対象である。51年までは分校を含ん

Table with columns for school type, school count, staff count, grade count, and student count.

資料 大阪府企画部統計課「学校基本調査」

学校数及び教職員数

Table with columns for school count (short-term university, university) and staff count (total, university, short-term university, high school).

門 学 校 学 生 数

学校本部の所在地による。

Table with columns for school type (university, high school) and student count by gender and school type.

教員・職員数、生徒数

でない。国立を除く。

Table with columns for school type (kindergarten, elementary, middle school) and staff/student counts by department.

第 19 表

公私立・課程別専修学校生徒数、卒業生数

本表は各年5月1日現在の「学校基本調査」によつたもので、学校教育法に基づく専修学校が調査対象である。ただし国立は除く。

Table with columns for school type (Public/Private), course, student count (Total/Male/Female), and graduation count (Total/Male/Female). Rows include various vocational courses like nursing, dental, and technical training.

第 20 表

公私立・課程別各種学校生徒数、卒業生数

本表は各年5月1日現在の「学校基本調査」によつたもので、学校教育法に基づく各種学校が調査対象である。ただし、国立は除く。

Table with columns for school type (Public/Private), course, student count (Total/Male/Female), and graduation count (Total/Male/Female). Rows include various vocational courses like nursing, dental, and technical training.



第 23 表

高 等 学 校 卒 業 者 の

第21表頭注参照。

学 校 種 別	総 数			農 業		林 狩 猟 業		漁 業 水 産 業		鉱 業		建 設 業	
	総 数	男	女	男	女	男	女	男	女	男	女	男	女
昭 和 49 年	29 942	13 877	16 065	72	9	21	52	1	5	19	56	1 005	457
50	26 758	12 298	14 460	59	10	3	2	3	2	17	8	831	290
51	25 244	11 311	13 933	52	8	3	1	2	1	2	3	832	302
52	27 415	11 816	15 599	48	2	1	-	7	1	5	10	826	336
昭 和 53 年	28 434	12 852	15 582	48	9	1	1	4	1	-	-	880	293
全 日 制	25 937	11 299	14 638	46	9	1	1	4	1	-	-	754	278
公 立	14 131	6 623	7 508	39	8	-	1	3	-	-	-	536	140
私 立	11 806	4 676	7 130	7	1	1	-	1	1	-	-	218	138
定 時 制	2 497	1 553	944	2	-	-	-	-	-	-	-	126	15
公 立	2 365	1 489	876	1	-	-	-	-	-	-	-	118	14
私 立	132	64	68	1	-	-	-	-	-	-	-	8	1

資 料 大阪府企画部統計課「学校基本調査」

第 24 表

中 学 校 卒 業 者 の 産 業 別 就 職 者 数

第1次産業……農業、林業・狩猟業、漁業・水産養殖業、第2次産業……鉱業、建設業、製造業  
 第3次産業……卸売業・小売業、金融・保険業、不動産業、運輸・通信業、電気・ガス・水道業、サービス業、公務  
 第21表頭注参照。

産 業 別	昭 和 53 年			昭 和 52 年	昭 和 51 年	昭 和 50 年	昭 和 49 年
	総 数	公 立	私 立				
産 業 別 総 数	5 315	5 306	9	5 028	4 227	4 082	5 575
男	3 383	3 379	4	3 128	2 472	2 337	3 340
女	1 932	1 927	5	1 900	1 755	1 755	2 235
府外就職者(再掲)	113			123	103	105	134
第1次産業総数	18	17	1	64	15	25	25
男	17	16	1	53	15	23	22
女	1	1	-	11	-	2	3
府外就職者(再掲)	4			5	4	5	4
第2次産業総数	3 291	3 291	-	3 181	2 635	2 566	4 010
男	2 268	2 268	-	2 099	1 637	1 571	2 513
女	1 023	1 023	-	1 082	998	995	1 497
府外就職者(再掲)	54			57	38	43	70
第3次産業総数	1 837	1 829	8	1 654	1 352	1 268	1 197
男	1 013	1 010	3	898	686	620	624
女	824	819	5	756	666	648	573
府外就職者(再掲)	49			56	47	51	44
上記以外・不詳	169	169	-	129	225	233	343
男	85	85	-	78	134	123	181
女	84	84	-	51	91	110	162
府外就職者(再掲)	6			5	14	6	16

資 料 大阪府企画部統計課「学校基本調査」

産 業 別 就 職 者 数

製 造 業		卸 売 業		金 融 保 險 業		運 輸 通 信 業 及 び 電 気 水 道 業		サ ー ビ ス 業		公 務		そ の 他	
男	女	男	女	男	女	男	女	男	女	男	女	男	女
5 263	4 609	2 864	3 756	434	4 632	1 237	634	1 039	906	1 434	699	488	250
4 602	4 094	2 795	3 835	380	4 004	1 205	572	1 034	959	1 014	414	355	270
3 873	3 206	3 118	4 238	293	4 333	1 132	380	1 050	969	678	261	276	231
4 552	4 291	3 289	5 160	236	3 870	873	446	1 092	1 018	627	263	260	202
4 498	4 002	3 902	5 128	208	3 880	956	533	1 255	1 258	850	256	250	221
3 730	3 631	3 634	4 973	198	3 869	852	514	1 069	958	807	235	204	169
2 486	2 300	1 652	1 986	104	1 956	489	297	606	514	620	217	88	89
1 244	1 331	1 982	2 987	94	1 913	363	217	463	444	187	18	116	80
768	371	268	155	10	11	104	19	186	300	43	21	46	52
745	367	251	145	9	11	101	19	180	248	39	21	45	51
23	4	17	10	1	-	3	-	6	52	4	-	1	1

第 25 表 公 立 高 等 学 校 卒 業 者 の 大 阪 府 内 就 職 転 入 者 数

本表は各年5月1日現在の「学校基本調査」によつたもので、他府県の公立高等学校の本府へ就職転入した者である。国立を含む。

府 県 別 出 身 地	卒 業 者 数			府 県 別 出 身 地	卒 業 者 数		
	昭 和 53 年	昭 和 52 年	昭 和 51 年		昭 和 53 年	昭 和 52 年	昭 和 51 年
総 数	53 855	55 030	53 280	愛 三 滋 京 大	74	106	98
北 海 道	40	43	42	知 重 賀 都 府	552	639	680
青 森 県	28	34	35	山 梨 県	344	308	283
岩 手 県	16	14	19	兵 庫 県	1 356	1 369	1 174
宮 城 県	13	17	21	和 歌 山 県	27 238	26 282	24 245
秋 田 県	10	18	17	兵 庫 県	3 758	3 749	3 389
山 形 県	19	18	14	和 歌 山 県	1 731	1 763	1 691
福 島 県	12	12	9	和 歌 山 県	1 353	1 542	1 209
茨 城 県	11	10	14	和 歌 山 県	570	577	711
栃 木 県	9	10	3	和 歌 山 県	1 217	1 256	1 253
群 馬 県	13	13	3	和 歌 山 県	1 019	1 166	1 103
山 梨 県	15	10	2	和 歌 山 県	492	515	528
群 馬 県	14	24	5	和 歌 山 県	594	688	626
茨 城 県	16	24	21	和 歌 山 県	985	1 207	1 316
栃 木 県	13	6	3	和 歌 山 県	414	465	517
群 馬 県	46	45	70	和 歌 山 県	1 107	1 178	1 212
山 梨 県	80	93	87	和 歌 山 県	629	663	688
群 馬 県	150	212	181	和 歌 山 県	611	795	848
茨 城 県	270	315	286	和 歌 山 県	608	631	705
栃 木 県	7	5	5	和 歌 山 県	1 407	1 530	1 677
群 馬 県	19	28	31	和 歌 山 県	1 092	1 171	1 355
山 梨 県	92	115	108	和 歌 山 県	1 033	1 131	1 306
群 馬 県	48	51	56	和 歌 山 県	1 142	1 177	1 228
和 歌 山 県				和 歌 山 県	3 218	3 622	4 003
和 歌 山 県				和 歌 山 県	370	383	403

資 料 文 部 省 大 臣 官 房 調 査 統 計 課 「 学 校 基 本 調 査 」

第 26 表 市町村別小・中学校理由別長期欠席児童生徒数

本表は各年5月1日現在の「学校基本調査」によったもので、年度間50日以上欠席者数であるが、国立は除く。

Table with columns for City/Town/Village, School Type (Elementary/Middle), and Reason for Absence (Total, Illness, Economic, etc.). Rows list various municipalities in Osaka Prefecture.

資料 大阪府企画部統計課「学校基本調査」

第 27 表 学校の建物と土地面積

本表は「学校基本調査」によったもので、私立は大学を設置する学校法人が併設する諸学校は含んでいない。

(1) 学校の建物・土地面積(公立)

Table showing public school building and land area by district. Columns include District, School Count, Building Area (Total, Structure Type), and Land Area (Total, Use Type).

資料 大阪府教育委員会施設課、大阪府企画部統計課調

(2) 学校の建物面積(私立)

Table showing private school building area by district. Columns include District, School Count, Total Area, and Breakdown by building type (Classrooms, Dormitories, etc.).

資料 大阪府企画部統計課「学校基本調査」

(3) 学校の土地面積(私立)

Table showing private school land area by district. Columns include District, Total Land Area, and Breakdown by land use (Sports fields, Practice grounds, etc.).

資料 大阪府企画部統計課「学校基本調査」

第 28 表 都道府県別学校数、園児・児童・生徒・教員数

本表は「学校基本調査」によったもので5月1日現在の学校教育法に基づく学校が調査対象である。教員数は兼務者を含んでいるが、都道府県別には含んでいない。52年度・53年度については速報値である。なお、大阪府の数値は確定値である。

Table with columns for Prefecture (都道府県), Kindergarten (幼稚園), Elementary School (小学校), Middle School (中学校), and High School (高等学校). Each category includes counts for institutions (学校数) and students/teachers (生徒数, 教員数). Rows list various prefectures and municipalities like 昭和49年, 昭和50年, etc.

第 20 章 文化及び宗教