

第9表 都道府県別地方公務員数及び選挙人名簿登録者数

地方公務員数は「地方公務員給与実態調査」によるもので都道府県市町村職員にかかるものである。また、教育公務員は小、中及び高等学校教育職員数である。

都道府県	地方公務員数 (4月1日現在)					選挙人名簿登録者数(9月10日現在)		
	総数	(内) 一般行政職員	(内) 技能労務職員	(内) 教育公務員	(内) 警察官	総数	男	女
昭和51年度	2 817 714	914 902	336 776	—	197 580	77 892 628	37 718 195	40 174 433
52	2 855 859	925 283	337 951	—	199 867	78 863 866	38 199 699	40 664 167
53	2 903 269	942 970	340 923	855 521	202 874	79 642 619	38 573 628	41 098 991
54	3 115 090	1 135 037	451 446	869 134	206 382	80 678 858	39 081 264	41 597 594
昭和55年度	3 164 550	1 146 504	453 041	887 289	210 113	82 349 760	39 891 112	42 458 648
北海道	174 061	61 839	24 749	49 670	8 663	3 918 171	1 889 935	2 028 236
青森県	50 145	18 055	6 264	14 336	1 980	1 081 882	517 467	564 415
岩手県	46 919	16 618	5 287	13 868	1 871	1 022 175	488 604	533 571
宮城県	57 508	20 506	8 045	15 472	2 874	1 468 568	711 653	756 915
秋田県	39 376	14 949	4 751	11 307	1 714	930 336	439 590	490 746
山形県	38 031	14 141	4 710	10 275	1 755	919 931	437 215	482 716
福島県	58 952	21 623	7 157	17 852	2 700	1 448 509	693 787	754 722
茨城県	65 282	25 059	7 438	20 224	3 488	1 803 671	890 243	913 428
栃木県	45 163	17 606	6 049	14 177	2 430	1 261 739	615 602	646 137
群馬県	48 564	17 276	6 172	14 430	2 488	1 307 071	633 834	673 237
埼玉県	112 300	38 667	13 145	38 479	6 715	3 644 788	1 825 158	1 819 630
千葉県	113 463	40 472	14 826	33 920	7 804	3 270 270	1 631 788	1 638 482
東京都	330 370	120 841	67 777	66 660	40 636	8 318 435	4 137 535	4 180 900
神奈川県	153 776	52 222	24 366	44 075	12 101	4 810 738	2 442 655	2 368 083
新潟県	73 882	28 889	9 512	21 235	3 318	1 759 387	842 143	917 244
富山県	34 330	12 972	4 534	9 068	1 685	792 643	374 536	418 107
石川県	33 563	12 936	4 503	9 254	1 709	786 874	373 897	412 977
福井県	26 102	10 487	3 119	6 947	1 428	566 429	268 791	297 638
山梨県	25 574	9 966	2 730	7 226	1 345	575 451	276 207	299 244
長野県	58 460	24 361	6 262	16 804	2 771	1 501 315	712 378	788 937
岐阜県	53 045	19 719	6 673	16 095	2 670	1 368 608	656 415	712 193
静岡県	80 181	27 753	10 261	24 209	4 732	2 422 833	1 175 774	1 247 059
愛知県	157 020	54 304	27 602	43 681	10 768	4 219 051	2 087 822	2 131 229
三重県	48 320	18 701	6 667	13 983	2 375	1 203 916	572 875	631 041
滋賀県	30 908	11 328	2 948	8 622	1 619	753 297	363 290	390 007
京都府	65 540	22 119	11 703	16 939	5 804	1 777 771	852 020	925 751
大阪府	217 148	67 494	41 961	59 946	18 185	5 766 893	2 822 618	2 944 275
兵庫県	131 878	42 946	21 388	36 873	9 686	3 591 106	1 729 689	1 861 417
奈良県	33 729	12 244	3 692	9 580	1 750	847 616	405 615	442 001
和歌山県	34 981	13 282	3 725	10 306	1 760	783 004	369 856	413 148
鳥取県	18 828	7 911	1 915	4 953	1 029	441 674	207 342	234 332
島根県	26 227	10 709	2 601	7 161	1 299	575 826	270 773	305 053
岡山県	50 358	18 759	6 002	14 956	2 744	1 348 885	642 238	706 647
広島県	72 252	26 821	8 428	21 189	3 923	1 930 406	924 266	1 006 140
山口県	44 708	17 076	5 458	12 654	2 832	1 142 726	534 313	608 413
徳島県	27 054	10 598	3 206	7 352	1 317	608 145	288 191	319 954
香川県	28 566	10 554	3 365	7 618	1 459	725 613	342 284	383 329
愛媛県	40 563	15 342	3 867	12 577	1 975	1 089 656	508 138	581 518
高知県	29 646	12 785	3 750	7 802	1 402	620 020	288 746	331 274
福岡県	103 825	37 874	11 838	30 611	8 591	3 213 161	1 514 363	1 698 798
佐賀県	25 623	10 144	2 622	7 476	1 418	614 724	285 001	329 723
長崎県	47 014	16 395	6 831	13 980	2 774	1 109 268	515 315	593 953
熊本県	50 322	19 995	6 440	14 514	2 475	1 291 782	598 500	693 282
大分県	36 943	14 567	4 539	11 044	1 798	888 469	411 590	476 879
宮崎県	33 560	13 548	4 040	9 939	1 675	821 267	383 259	438 008
鹿児島県	53 433	20 945	6 344	16 489	2 471	1 289 950	591 703	698 247
沖縄県	37 057	13 106	3 779	11 461	2 107	715 710	346 098	369 612

第 19 章  
教 育

# 第 19 章 教 育

## 学校の概況

大阪府における状況を学校基本調査（昭和56年5月1日現在調べ）からみると、学校数は前年より31校増加の3146校である。これを学校種別にみると幼稚園936園（7園増）、小学校1021校（19校増）、中学校466校（9校増）、高等学校258校（1校減）、大学34校、短期大学41校（1校減）、高等専門学校1校、盲・聾・養護学校35校、専修学校161校（15校増）、各種学校193校（17校減）となっている。

## 幼稚園

幼稚園数は前年に比べ、7園（公立4園、私立3園）増の936園（本園932園、分園4園）となった。逆に園児数は、1万4403人減少し、17万9493人となり、53年より4年連続の減少である。また、就園率（幼稚園修了者数÷小学校1年児童数）は、前年に比べ1.0ポイント減少の78.0%となった。本務教員数は7646人で前年に比べ206人の減少である。また、本務教員1人当たりの園児数は、23.5人（前年24.7人）である。

## 小学校

学校数は、1021校で前年に比べ19校（公立）の増加である。児童数は前年に比べ4448人減少の91万7071人（対前年増加率△0.5%）となった。本務教員数は逆に227人増の3万3121人となり、本務教員1人当たりの児童数は27.7人で前年に比べ0.3人の減少となった。

## 中学校

学校数は、466校で前年に比べ9校（公立）の増加である。生徒数も前年に比べ1万8091人増（対前年増加率4.7%）の40万4681人となった。また、本務教員数は1万8569人で前年に比べ706人の増加である。本務教員1人当たりの生徒数は、21.8人で前年に比べ0.2人の増加である。

## 高等学校

学校数は、私立が1校減少し、258校となった。生徒数は逆に、1万1293人増（対前年増加率3.4%）の34万3158人となった。これを学科別で見ると、普通科27万8578人（構成比81.2%）、工業科3万2011人（同9.3%）、商業科2万5454人（同7.4%）、家庭科1930人（同0.6%）、農業科1773人（同0.5%）、厚生科485人（同0.1%）、その他2927人（同0.9%）、となっている。また、本務教員数は、1万6941人で前年に比べ469人の増加であり、本務教員1人当たりの生徒数は、20.3人と、前年より0.2人増加した。

## 盲・聾・養護学校

盲・聾・養護学校の学校数は、盲学校2校、聾学校4校、養護学校29校と、前年と比べ増減無し、幼児・児童・生徒数は、146人増の6051人（盲学校571人、聾学校913人、養

護学校4567人）となった。また、本務教員数も80人増の2086人（盲学校222人、聾学校332人、養護学校1532人）となった。

## 専修学校

学校数は、161校で前年に比べ15校増である。生徒数は4万7721人で7683人の増加である。本務教員数も168人増加の1777人となった。また、本務教員1人当たりの生徒数は、26.9人で前年より2.0人の増加である。

## 各種学校

学校数は、193校で前年に比べ17校減少した。生徒数は8634人減少で4万3049人となった。本務教員数も70人の減少で1256人となった。また、本務教員1人当たりの生徒数は、34.3人で4.7人の減少となった。

## 卒業後の進路状況

中学校卒業者数は、前年に比べ63人減（対前年増加率△0.0%）の12万6740人となった。

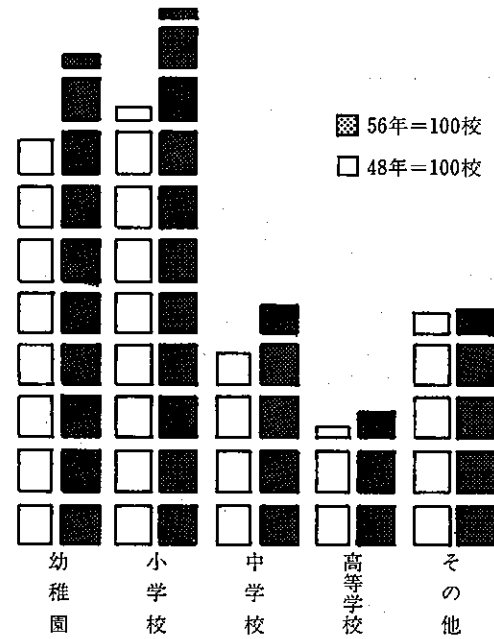
これを進路別にみると、進学者は11万7736人（構成比92.9%）、教育訓練機関等入学者3836人（同3.0%）、就職者4282人（同3.4%）、無業者・死亡・不詳886人（同0.7%）となっている。

高等学校卒業生数は、前年に比べ6350人増（対前年増加率6.8%）の9万9464人となった。

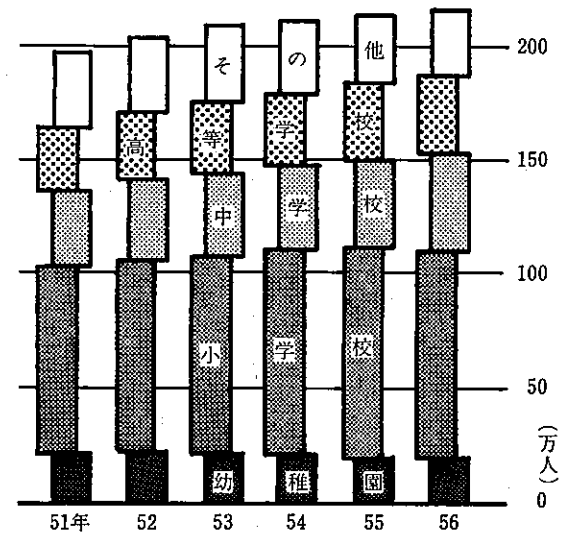
これを進路別にみると、進学者は3万6674人（構成比36.9%）で、前年に比べ434人の増加である。教育訓練機関等入学者は2万2920人（同23.0%）で、前年に比べ2105人増、就職者は3万3416人（同33.6%）で、前年に比べ3290人増、無業者・死亡・不詳は6454人（同6.5%）で、前年に比べ521人増加している。

就職者（進学者、教育訓練機関等入学者のうち就職している者を含む。）の状況を見ると3万4191人で、前年に比べ3404人の増加である。これを産業別にみると、最も多いのが製造業の1万1559人（構成比33.8%）、次いで卸売業・小売業1万332人（同30.2%）となっており、これは、前年の逆の順位であり、2業種だけで全体の64.0%を占めている。以下、金融・保険業4033人（同11.8%）、サービス業3050人（同8.9%）、公務1490人（同4.4%）、運輸・通信業1403人（同4.1%）等となっている。また、職業別では、事務従事者1万4745人（構成比43.1%）、次いで技能工・生産工程作業員8691人（同25.4%）、販売従事者5898人（同17.3%）、サービス職業従事者1588人（同4.6%）、専門的・技術的職業従事者1199人（同3.5%）等となっている。

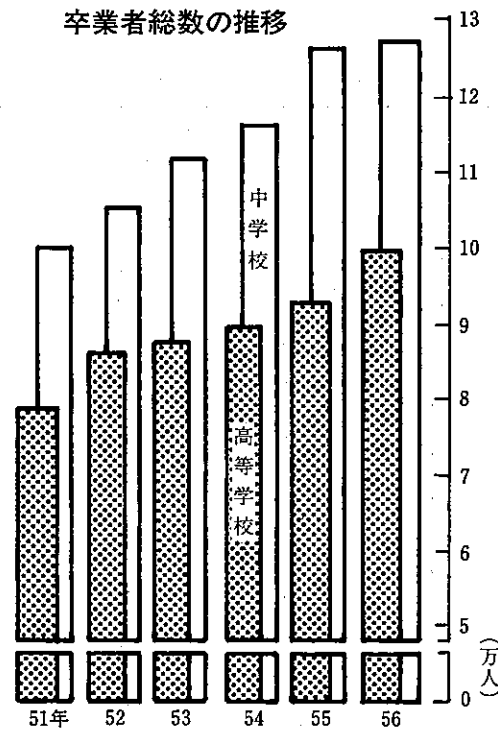
## 学校の数



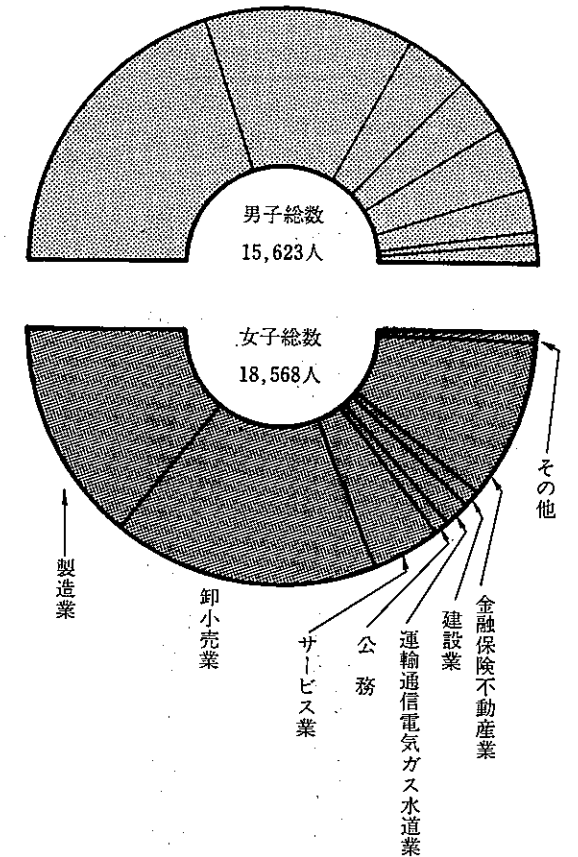
## 園児、児童、生徒、学生数の推移



## 卒業生総数の推移



## 高等学校卒業生の男女別産業別就職状況(56年)



第 1 表

学校種別学校数、在

本表は各年5月1日現在である。死亡者数は就学義務年齢者のみである。

学校種別	学 校 数				学 級 数 (高校・大学・短 大・高専・専修 各種は除く)	在 学 者 数		
	総 数	国 立	公 立	私 立		総 数	男	女
昭和52年	2 917	22	1 924	971	...	2 036 166	1 095 887	940 279
53	2 983	22	1 983	978	39 903	2 091 256	1 123 436	967 823
54	3 049	23	2 030	996	40 874	2 126 820	1 138 921	987 899
55	3 115	23	2 087	1 005	41 572	2 149 686	1 150 439	999 247
昭和56年	3 146	24	2 119	1 003	41 836	2 150 275	1 146 719	1 003 556
幼稚園	936	1	473	462	5 412	179 493	92 142	87 351
小学校	1 021	3	1 004	14	25 070	917 071	471 260	445 811
中学校	466	3	418	45	10 317	404 681	207 362	197 319
高等学校	258	1	173	84	...	343 158	180 247	162 911
短期大学	34	3	3	28	...	170 282	140 205	30 077
高等専門学校	41	1	3	37	...	37 758	3 984	33 774
盲学校	1	-	1	-	...	1 011	1 002	9
聾学校	2	-	2	-	110	571	354	217
養護学校	4	-	4	-	180	913	530	383
専修学校	29	1	28	-	747	4 567	2 843	1 724
各種学校	161	10	8	143	...	47 721	21 496	26 225
	193	1	2	190	...	43 049	25 294	17 755

資料 文部省大臣官房調査統計課「学校基本調査報告書」大阪府企画部統計課「大阪の学校統計」

第 2 表

所在地別小・中学校

本表は各年5月1日現在である。(a)不就学児童・生徒数は各市町村教育委員会の認可を受けた者、(b)外国人を除く、(c)大阪市立の郊外校は大阪市

所在地	在学者数	小 学 校				中 学 校			
		児童総数	不就学児童数		死亡者数 (前年度間)	生徒総数	不就学生徒数		死亡者数 (前年度間)
			免除者	猶子者			免除者	猶子者	
昭和52年	1 211 215	850 184	49	173	141	361 031	44	52	53
53	1 250 997	876 177	77	143	139	374 820	52	72	54
54	1 286 712	912 698	72	115	130	374 014	32	45	55
55	1 308 109	921 519	77	182	137	386 590	32	52	49
昭和56年	1 321 752	917 071	75	218	137	404 681	34	58	49
大阪市地域	354 183	237 412	-	49	40	116 771	-	12	13
三島地域	167 332	119 325	2	2	18	48 007	1	1	3
豊能地域	98 335	68 120	-	59	11	30 215	-	12	4
北河内地域	201 864	142 385	66	34	16	59 479	22	8	8
中河内地域	139 034	95 706	-	20	18	43 328	1	2	8
南河内地域	99 195	69 653	3	14	10	29 542	-	5	4
泉北地域	179 188	127 011	1	23	15	52 177	6	9	7
泉南地域	82 621	57 459	3	17	9	25 162	4	9	2
大阪市	354 183	237 412	-	49	40	116 771	-	12	13
堺市	134 563	95 762	1	1	11	38 801	6	2	6
和歌山市	29 099	19 896	-	-	4	9 203	-	-	1
豊中	61 535	42 283	-	50	9	19 252	-	11	2
池田市	15 427	10 579	-	3	-	4 848	-	-	-
吹田市	51 701	36 406	1	2	4	15 295	1	-	1
大田	10 972	7 716	-	1	1	3 256	-	1	-
高槻	59 590	42 530	1	-	7	17 060	-	-	-
枚方	12 520	8 662	-	-	1	3 858	-	-	-
守口	27 440	18 615	-	8	3	8 825	-	2	1
茨木	62 251	45 387	65	10	5	16 864	22	3	2
八尾	37 926	27 230	-	-	5	10 696	-	-	-
尾花	44 709	30 949	-	3	3	13 760	1	-	1
佐野	14 377	9 905	2	-	-	4 472	3	1	-
富田	16 231	11 295	-	1	3	4 936	-	1	2

資料 大阪府企画部統計課「大阪の学校統計」

学者数、教職員数等

教 員 数(本 務 者)	職 員 数	長 期 欠 席 者 数 (50日以上小・ 中・盲聾養のみ)	本 務 教 員 1 人 当 た り の 生 徒 数
83 797	28 226	6 473	24.3
85 972	28 697	6 741	24.4
87 962	29 393	6 826	24.1
89 860	...	7 243	23.9
91 291	...	...	23.6
7 646	1 866	...	23.5
33 121	7 801	2 997	27.7
18 569	2 382	4 282	21.8
16 941	3 816	...	20.3
8 471	...	...	20.1
1 328	...	...	28.4
96	...	...	10.5
222	100	...	2.6
332	85	...	2.8
1 532	515	...	3.0
1 777	1 044	...	26.9
1 256	717	...	34.3

不 就 学 児 童 生 徒 数

に含む。

所在地	在学者数	小 学 校				中 学 校			
		児童総数	不就学児童数		死亡者数 (前年度間)	生徒総数	不就学生徒数		死亡者数 (前年度間)
			免除者	猶子者			免除者	猶子者	
寝屋川市	45 678	31 959	1	-	2	13 719	-	-	1
長原市	14 129	9 829	-	-	2	4 300	-	-	-
河内市	23 720	16 627	1	-	1	7 093	-	-	1
松本市	20 827	14 631	-	-	1	6 196	-	1	1
大和	20 539	14 396	-	15	3	6 143	-	3	-
箕面市	17 390	12 460	-	4	1	4 930	-	-	2
柏原市	11 277	8 032	-	-	2	3 245	-	-	1
羽曳野市	16 848	11 831	2	2	1	5 017	-	-	1
門真市	23 880	16 452	-	9	-	7 428	-	2	-
高槻市	14 209	10 289	-	-	2	3 920	-	1	2
藤井寺市	10 369	7 199	-	6	-	3 170	-	3	1
高槻市	10 189	7 146	-	-	1	3 043	-	-	-
東山	83 048	56 725	-	17	13	26 323	-	2	6
泉北	9 266	6 582	-	7	1	2 684	-	6	-
泉南	9 346	6 712	-	5	3	2 634	-	-	1
交野	12 442	8 629	-	2	2	3 813	-	-	2
島本町	3 906	2 870	-	-	-	1 036	-	-	-
本能町	2 625	1 862	-	2	1	763	-	-	-
勢町	1 358	936	-	-	-	422	-	-	-
岡取町	2 745	1 938	-	-	-	807	-	-	-
熊取町	4 801	3 525	-	9	-	1 276	-	-	-
田尻町	1 223	818	-	-	-	405	-	-	-
岬町	3 419	2 386	-	1	-	1 033	-	2	-
南町	7 916	5 685	1	-	3	2 231	1	-	1
太田町	1 286	883	-	-	-	403	-	-	-
早稲町	2 062	1 390	-	-	-	672	-	-	-
狭山	1 202	889	-	-	-	313	-	-	-
美原	8 486	6 191	-	10	1	2 295	-	4	-
狭美	5 042	3 572	-	-	1	1 470	-	-	-

第 3 表 所在地別幼稚園数、園児・修了者数、教員数

本表は各年5月1日現在である。

Table with columns for location (所在地), number of kindergartens (園数), number of classes (学級数), number of children (園児数), number of graduates (修了者数), and number of staff (教員数). It lists data for various municipalities in Osaka, such as Sakai, Suita, and Toyonaka.

資料 文部省大臣官房調査統計課「学校基本調査報告書」大阪府企画部統計課「大阪の学校統計」

第 4 表 所在地別小学校数、学級・児童数、教員・職員数

本表は各年5月1日現在である。

Table with columns for location (所在地), number of elementary schools (小学校数), number of classes (学級数), number of children (児童数), number of teachers (教員数), and number of staff (職員数). It lists data for various municipalities in Osaka, such as Sakai, Suita, and Toyonaka.

資料 文部省大臣官房調査統計課「学校基本調査報告書」大阪府企画部統計課「大阪の学校統計」

第 5 表

所在地別小学校教職員数

本表は各年5月1日現在である。

Table with columns for location (所在地), total staff (総数), male staff (男), female staff (女), and specific roles like principals (校長), heads of department (教頭), etc. Includes data for various regions like Shiga (滋賀), Mie (三重), and Osaka (大阪).

資料 文部省大臣官房調査統計課「学校基本調査報告書」大阪府企画部統計課「大阪の学校統計」

第 6 表 所在地別、収容人員別小学校学級数(単式学級)

本表は各年5月1日現在である。

Table with columns for location (所在地), total classes (総数), and classes by capacity (20人以下, 21-25人, etc.). Includes data for various regions like Shiga (滋賀), Mie (三重), and Osaka (大阪).

資料 文部省大臣官房調査統計課「学校基本調査報告書」大阪府企画部統計課「大阪の学校統計」

第 7 表

所在地別、学年

本表は各年5月1日現在である。

Table with columns for '所在地' (Location), '総数' (Total), '男' (Male), '女' (Female), and '学年' (Grade Level) from 1st to 6th. Includes entries for various cities like 昭和, 大阪, 吹田, etc.

資料 文部省大臣官房調査統計課「学校基査調査報告書」大阪府企画部統計課「大阪の学校統計」

別小学校児童数

Table with columns for '第3学年' (Grade 3), '第4学年' (Grade 4), '第5学年' (Grade 5), and '第6学年' (Grade 6), each with sub-columns for '総数' (Total), '男' (Male), and '女' (Female). Includes entries for various locations.

第 8 表 所在地別中学校数、学級・生徒数、教員・職員数、卒業者数

本表は各年5月1日現在の「学校基本調査」によるものである。

Table with 12 columns: 所在地, 学 校 数 (Total, Main, Branch), 設置者別 (National, Public, Private), 学級数, 生徒数, 教員数 (Total, Full-time), 職員数 (Total, Full-time), 卒業者数. Rows include various regions like 昭和, 大坂, 吹田, etc.

資料 文部省大臣官房調査統計課「学校基本調査報告書」大阪府企画部統計課「大阪の学校統計」

第 9 表 所在地別中学校教職員数

本表は各年5月1日現在の「学校基本調査」によるものである。

Table with 16 columns: 所在地, 教 員 数 (Total, Male, Female), 本 務 者 (Principal, Head Teacher, Assistant Teacher, etc.), 兼 務 者 (Total, Male, Female), 学校医 (Dentist, Pharmacist). Rows include various regions like 昭和, 大坂, 吹田, etc.

資料 文部省大臣官房調査統計課「学校基本調査報告書」大阪府企画部統計課「大阪の学校統計」



第 10 表 所在地別、学年別中学校生徒数

本表は各年5月1日現在の「学校基本調査」によるものである。

Table with columns for location (所在地), total number of students (総数), and students by grade (第1学年, 第2学年, 第3学年). Rows include national totals and various prefectural cities like Osaka, Kyoto, and Fukuoka.

資料 文部省大臣官房調査統計課「学校基本調査報告書」大阪府企画部統計課「大阪の学校統計」

第 11 表 高等学校数、生徒数、教員・職員数、卒業者数

本表は各年5月1日現在である。

Table with columns for district (区分), school count (学校数), student count (生徒数), teacher count (教員数), staff count (職員数), and graduates (卒業者数). Rows include national totals and Osaka Prefecture data.

資料 文部省大臣官房調査統計課「学校基本調査報告書」大阪府統計課「大阪の学校統計」

第 12 表 学科別高等学校生徒数

本表は各年5月1日現在である。

Table with columns for subject (学科), student count (生徒数), and subject-specific counts (本科, 専攻科, 別科). Rows include national totals and Osaka Prefecture data.

資料 文部省大臣官房調査統計課「学校基本調査報告書」大阪府企画部統計課「大阪の学校統計」



第 13 表

高 等 学 校

本表は各年5月1日現在である。

年次	国 立												公 立								
	教 員 数											職 員 数			教 員 数						
	總 数			本 務 者								兼 務 者	總 数	男	女	總 数			本		
	總数	男	女	校長	教頭	教諭	養護教諭	養護教諭	養護教諭	講師	總数					男	女	校長	教頭		
昭和52年	128	110	18	-	3	71	1	-	53	16	4	12	11	313	9	195	2	118	159	189	
53	126	108	18	-	3	71	1	-	51	17	5	12	11	824	9	494	2	330	169	198	
54	132	116	16	-	3	71	1	-	57	22	6	16	12	415	9	918	2	497	174	202	
55	133	117	16	-	3	71	1	-	58	58	47	11	13	116	10	364	2	752	184	212	
昭和56年	134	112	22	-	3	71	1	-	59	21	5	16	13	775	10	831	2	944	171	212	

資料 文部省大臣官房調査統計課「学校基本調査報告書」大阪府企画部統計課「大阪の学校統計」

第 14 表

高 等 学 校 課 程

本表は各年5月1日現在である。

区 分	總 数			課 程 別				本 日																	
	總 数	男	女	全 日 制		定 時 制		第 1 学 年		第 2 学 年															
				男	女	男	女	男	女	男	女														
												男	女	男	女										
總 数	昭和52年	289	360	153	940	135	420	144	716	130	163	9	224	5	257	45	972	45	972	48	213	43	393		
	53	301	367	159	562	141	805	150	523	137	132	9	039	4	673	54	524	49	543	49	714	44	979		
	54	313	536	165	481	148	055	156	595	143	638	8	886	4	417	56	338	51	069	52	528	48	462		
	55	331	865	174	581	157	284	164	938	152	996	9	643	4	288	60	545	55	496	54	017	49	994		
	昭和56年	343	158	180	247	162	911	170	305	158	903	9	942	4	008	60	367	55	908	58	064	54	168		
国 立	昭和52年	1	468	867	601	867	601	-	-	285	209	286	198												
	53	1	468	863	605	863	605	-	-	295	200	283	210												
	54	1	482	877	605	877	605	-	-	301	197	293	200												
	55	1	488	889	599	889	599	-	-	295	202	300	199												
	昭和56年	1	489	896	593	896	593	-	-	303	194	294	204												
公 立	昭和52年	176	052	96	534	79	518	87	599	74	729	8	935	4	789	32	126	27	565	29	224	24	672		
	53	189	550	102	870	86	680	94	110	82	429	8	760	4	251	34	949	30	826	31	157	27	222		
	54	201	792	108	261	93	531	99	647	89	514	8	614	4	017	36	062	32	330	33	675	30	364		
	55	217	809	116	319	101	490	106	940	97	620	9	379	3	870	40	144	35	858	34	540	31	861		
	昭和56年	227	353	120	925	106	428	111	249	102	819	9	676	3	609	39	642	36	379	38	509	35	198		
私 立	昭和52年	111	840	56	539	55	301	56	250	54	833	289	468	19	112	18	198	18	703	18	523				
	53	110	349	55	829	54	520	55	550	54	098	279	422	19	280	18	517	18	274	17	547				
	54	110	262	56	343	53	919	56	071	53	519	272	400	19	975	18	542	18	560	17	898				
	55	112	568	57	373	55	195	57	109	54	777	264	418	20	106	19	436	19	177	17	934				
	昭和56年	114	316	58	426	55	890	58	160	55	491	266	399	20	422	19	335	19	261	18	766				

資料 文部省大臣官房調査統計課「学校基本調査報告書」大阪府企画部統計課「大阪の学校統計」

教 職 員 数

年次	立						私 立																							
	数			職 員 数			本 務 者						職 員 数																	
	務 者		兼 務 者	總 数	男	女	總 数			教 員 数			兼 務 者	總 数	男	女														
	教諭	養護教諭					教諭	養護教諭	講師	校長	教頭	教諭					養護教諭	講師												
昭和52年	9	114	189	328	1	334	2	543	1	512	1	031	6	327	4	721	1	606	76	91	4	203	66	426	1	465	1	206	593	613
53	9	541	198	352	1	336	2	611	1	553	1	058	6	316	4	709	1	607	76	90	4	279	67	235	1	569	1	201	589	612
54	10	010	202	340	1	487	2	701	1	614	1	087	6	273	4	717	1	556	75	90	4	346	69	199	1	494	1	179	567	612
55	10	584	212	376	1	548	2	634	1	583	1	051	6	491	4	904	1	587	77	89	4	388	68	207	1	662	1	191	584	607
昭和56年	10	821	213	601	1	757	2	629	1	585	1	044	6	553	4	935	1	618	73	89	4	444	70	172	1	705	1	166	569	597

学 年 別 生 徒 数

年次	科 制										別 科				専 攻 科															
	第 3 学 年		第 1 学 年		第 2 学 年		第 3 学 年		第 4 学 年		全 日 制		定 時 制		全 日 制		定 時 制													
	男	女	男	女	男	女	男	女	男	女	男	女	男	女	男	女	男	女												
昭和52年	44	980	40	671	3	579	1	562	1	964	1	276	1	852	1	177	1	829	1	242	-	-	-	-	-	-	-	127	-	-
53	46	285	42	553	3	526	1	385	2	282	1	209	1	694	1	047	1	537	1	032	-	-	-	-	-	-	-	57	-	-
54	47	729	44	107	3	349	1	300	2	150	1	037	1	954	1	043	1	433	951	-	-	-	-	-	-	-	-	-	-	-
55	50	376	47	506	4	064	1	382	2	131	1	051	1	809	913	1	639	942	-	-	-	-	-	-	-	-	-	-	-	-
昭和56年	51	874	48	827	4	192	1	284	2	463	988	1	759	925	1	528	811	-	-	-	-	-	-	-	-	-	-	-	-	-
	296	194	-	-	-	-	-	-	-	-	-	-	-	-	-	-	-	-	-	-	-	-	-	-	-	-	-	-	-	-
	285	195	-	-	-	-	-	-	-	-	-	-	-	-	-	-	-	-	-	-	-	-	-	-	-	-	-	-	-	-
	283	208	-	-	-	-	-	-	-	-	-	-	-	-	-	-	-	-	-	-	-	-	-	-	-	-	-	-	-	-
	294	198	-	-	-	-	-	-	-	-	-	-	-	-	-	-	-	-	-	-	-	-	-	-	-	-	-	-	-	-
	299	195	-	-	-	-	-	-	-	-	-	-	-	-	-	-	-	-	-	-	-	-	-	-	-	-	-	-	-	-
昭和52年	26	249	22	365	3	484	1	430	1	912	1	155	1	789	1	080	1	750	1	124	-	-	-	-	-	-	-	127	-	-
53	28	004	24	324	3	452	1	272	2	197	1	091	1	636	948	1	475	940	-	-	-	-	-	-	-	-	57	-	-	
54	29	910	26	820	3	279	1	282	2	090	944	1	872	937	1	373	854	-	-	-	-	-	-	-	-	-	-	-	-	-
55	32	256	29	901	3	989	1	268	2	080	957	1	758	820	1	552	825	-	-	-	-	-	-	-	-	-	-	-	-	-
昭和56年	33	098	31	242	4	084	1	171	2	411	889	1	708	833	1	473	716	-	-	-	-	-	-	-	-	-	-	-	-	-
	18	435	18	112	95	132	52	121	63	97	79	118	-	-	-	-	-	-	-	-	-	-	-	-	-	-	-	-	-	-
	17	996	18	034	74	113	85	118	58	99	62	92	-	-	-	-	-	-	-	-	-	-	-	-	-	-	-	-	-	-
	17	536	17	079	70	98	60	93	82	112	60	97	-	-	-	-	-	-	-	-	-	-	-	-	-	-	-	-	-	-
	17	826	17	407	75	114	51	94	51	93	87	117	-	-	-	-														

第 15 表

大学・高等専門学校の

本表は各年5月1日現在である。

年 次	学 校 数				教 員 数					
	総 数	大 学	短期大学	高 等 専 門 学 校	総 数			大 学		
					総 数	男	女	総 数	男	女
昭和 52 年	校 77	34	41	2	人 9 542	8 490	1 052	人 8 127	7 576	551
53	78	34	42	2	9 648	8 556	1 092	8 200	7 637	563
54	77	34	42	1	9 757	8 633	1 124	8 332	7 749	583
55	77	34	42	1	9 838	8 695	1 143	8 408	7 792	616
昭和 56 年	76	34	41	1	9 895	8 757	1 138	8 471	7 843	628

資 料 文部省大臣官房調査統計課「学校基本調査報告書」

第 16 表

大学・高等専門

本表は各年5月1日現在である。

年 次	総 数						大 学					
	総 数			内 国 公 立			総 数			内 国 公 立		
	総 数	男	女	総 数	男	女	総 数	男	女	総 数	男	女
昭和 52 年	人 220 836	157 389	63 447	35 163	27 358	7 805	182 411	151 376	31 035	32 981	25 833	
53	223 998	158 701	65 297	35 483	27 451	8 032	184 727	153 049	31 678	33 145	25 885	
54	219 804	155 026	64 778	35 600	27 341	8 259	181 244	149 950	31 294	33 175	25 813	
55	218 190	153 294	64 896	35 339	27 123	8 216	179 107	148 294	30 813	32 943	25 691	
昭和 56 年	209 051	145 191	63 860	35 170	26 967	8 203	170 282	140 205	30 077	33 054	25 682	

資 料 文部省大臣官房調査統計課「学校基本調査報告書」

第 17 表

盲・聾・養護学校数、

本表は各年5月1日現在である。

学校種別	学校数	教職員数(本務者)				学 級 数				総 数		
		教 員		職 員		幼稚部	小学部	中学部	高等部	総 数	男	女
		総 数	内 男	総 数	内 男							
昭和 52 年	校 31	人 1 690	868	人 657	312	学級 39	364	218	231	人 5 341	3 198	2 143
53	33	1 784	916	682	333	39	376	224	250	5 524	3 334	2 190
54	34	1 905	979	700	349	42	404	248	262	5 735	3 500	2 235
55	35	2 006	1 025	677	335	45	411	279	282	5 905	3 625	2 280
昭和 56 年	35	2 086	1 063	700	343	45	406	280	306	6 051	3 727	2 324
盲 学 校	2	222	147	100	26	4	29	18	59	571	354	217
聾 学 校	4	332	169	85	32	41	57	33	49	913	530	383
養護学校	29	1 532	747	515	285	-	320	229	198	4 567	2 843	1 724

資 料 文部省大臣官房調査統計課、「学校基本調査報告書」大阪府企画部統計「大阪の学校統計」

学校数及び教職員数

( 本 務 者 )						職 員 数 ( 本 務 者 )			
短 期 大 学			高 等 専 門 学 校			総 数	大 学	短期大学	高等専門学校
総 数	男	女	総 数	男	女				
人 1 295	797	498	人 120	117	3	人 11 390	10 489	805	96
1 340	814	526	108	105	3	11 533	10 640	809	84
1 330	792	538	95	92	3	...	10 862	864	...
1 335	811	524	95	92	3	...	...	...	...
1 328	821	507	96	93	3	...	...	...	...

学 校 学 生 数

立	短 期 大 学						高 等 専 門 学 校					
	総 数			内 国 公 立			総 数			内 国 公 立		
	総 数	男	女	総 数	男	女	総 数	男	女	総 数	男	女
人 7 148	36 818	4 422	32 396	人 1 192	546	646	人 1 607	1 591	16	人 990	979	11
7 260	37 981	4 372	33 609	1 356	594	762	1 290	1 280	10	982	972	10
7 362	37 566	4 092	33 474	1 431	544	887	994	984	10	994	984	10
7 252	38 073	3 999	34 074	1 386	431	955	1 010	1 001	9	1 010	1 001	9
7 372	37 758	3 984	33 774	1 105	283	822	1 011	1 002	9	1 011	1 002	9

教員・職員数、生徒数

幼 児 学 童 生 徒 数													
幼 稚 部		小 学 部		中 学 部		高 等 部							
総 数	内 男	総 数	内 男	総 数	内 男	総 数		本 科		専 攻 科		別 科	
						総 数	内 男	総 数	内 男	総 数	内 男	総 数	内 男
人 222	112	人 1 965	1 246	人 1 333	750	人 1 821	1 090	人 1 495	...	人 287	...	人 39	...
218	120	1 954	1 248	1 417	811	1 935	1 155	1 613	...	288	...	34	...
217	128	1 999	1 273	1 455	862	2 064	1 237	1 756	1 024	272	192	36	21
237	131	1 893	1 196	1 556	972	2 219	1 326	1 926	1 114	260	193	33	19
232	133	1 815	1 138	1 583	988	2 421	1 468	2 128	1 257	266	199	27	12
21	11	97	51	76	46	377	246	166	94	184	140	27	12
211	122	261	162	167	88	274	158	192	99	82	59	-	-
-	-	1 457	925	1 340	854	1 770	1 064	1 770	1 064	-	-	-	-

課程別専修学校生徒数、卒業生数

本表は各年5月1日現在である。

Table with columns for school type (National/Private), course, student numbers (Total/Male/Female), and enrollment/graduation counts. Includes sub-sections for nursing, dental, and technical courses.

課程別各種学校生徒数、卒業生数

本表は各年5月1日現在である。

Table with columns for school type (National/Private), course, student numbers (Total/Male/Female), and enrollment/graduation counts. Includes sub-sections for nursing, dental, and technical courses.

第 20 表

高等学校・中学校卒業

本表は各年5月1日現在による。

区 分	総 数			卒 業				
	総 数	男	女	進 学 者		教育訓練機関等入学者		
				男	女	男	女	
中 学 校	昭和52年	105 721	54 463	51 258	50 961	47 673	1 332	1 753
	53	113 211	58 055	55 156	54 272	51 329	1 389	1 896
	54	116 877	59 979	56 898	56 096	52 851	1 475	2 206
	55	126 803	65 183	61 620	60 718	57 386	1 634	2 275
	昭和56年	126 740	65 217	61 523	60 472	57 264	1 661	2 175
	国 立	461	266	195	266	195	—	—
公 立	122 012	63 289	58 723	58 552	54 476	1 660	2 166	
	4 267	1 662	2 605	1 654	2 593	1	9	
高 等 学 校	昭和52年	86 714	44 658	42 056	16 675	19 265	5 244	3 713
	53	87 808	46 237	41 571	16 764	19 135	7 460	4 154
	54	90 418	47 165	43 253	15 891	19 010	13 869	5 612
	55	93 114	48 408	44 706	16 353	19 887	14 918	5 897
	昭和56年	99 464	51 419	48 045	16 355	20 319	16 016	6 904
	全 日 制	97 043	49 907	47 136	16 248	20 263	15 932	6 832
	国 立	491	294	197	129	149	44	15
		61 685	31 958	29 727	8 211	12 633	12 530	5 158
	公 立	34 867	17 655	17 212	7 908	7 481	3 358	1 659
		2 421	1 512	909	107	56	84	72
	定 時 制	—	—	—	—	—	—	—
	国 立	—	—	—	—	—	—	—
2 219		1 424	795	100	30	56	63	
公 立	202	88	114	7	26	28	9	

資 料 文部省大臣官房調査統計課「学校基本調査報告書」大阪府企画部統計課「大阪の学校統計」

第 21 表

高等学校卒業者の学科

本表は各年5月1日現在による。昭和36年改正の職業分類により分類している。管理的職業従事者は該当がないので省略します。

区 分	総 数			専門的技術的職業従事者		事 務 従 事 者		販 売 従 事 者	
	総 数	男	女	男	女	男	女	男	女
昭 和 52 年	27 415	11 816	15 599	365	253	1 382	12 413	2 751	1 779
53	28 434	12 852	15 582	645	442	1 564	12 043	3 171	1 709
54	29 704	13 283	16 421	329	378	1 369	12 056	3 232	2 261
55	30 787	13 785	17 002	364	884	1 395	11 939	2 964	2 522
昭 和 56 年	34 191	15 623	18 568	509	690	1 604	13 141	3 101	2 797
普 通 科	19 124	6 868	12 256	60	347	1 127	8 498	1 972	2 129
農 業 科	402	225	177	2	7	7	61	38	49
工 業 科	7 327	7 009	318	414	33	153	65	556	51
商 業 科	6 649	1 488	5 161	32	288	315	4 223	524	438
水 産 科	—	—	—	—	—	—	—	—	—
家 庭 科	593	—	593	—	15	—	290	—	130
厚 生 科	57	—	57	—	—	—	—	—	—
そ の 他	39	33	6	1	—	2	4	11	—

資 料 文部省大臣官房調査統計課「学校基本調査報告書」大阪府企画部統計課「大阪の学校統計」

者の進学・就職者数等

就 職 者	内 訳						(再掲)進学者、教育訓練機関等入学者のうち就職している者	
	無 業 者		死 亡 ・ 不 詳		男	女	男	女
	男	女	男	女				
1 867	1 444	263	359	40	29	1 261	456	
2 075	1 508	280	386	39	37	1 308	424	
2 090	1 462	278	353	40	26	1 300	437	
2 469	1 537	326	388	36	34	1 735	452	
2 655	1 627	398	416	31	41	1 704	448	
—	—	—	—	—	—	—	—	
2 653	1 626	395	414	29	41	1 703	440	
2	1	3	2	2	—	1	8	
11 368	15 406	11 272	3 625	99	47	449	193	
12 409	15 375	9 460	2 844	144	63	443	207	
12 864	16 200	4 342	2 277	199	154	419	221	
13 368	16 758	3 542	2 014	227	150	417	244	
15 119	18 297	3 787	2 454	142	71	504	271	
13 887	17 668	3 701	2 302	139	71	401	200	
—	—	121	33	—	—	—	—	
9 110	10 708	2 023	1 173	84	55	297	155	
4 777	6 960	1 557	1 096	55	16	104	45	
1 232	629	86	152	3	—	103	71	
—	—	—	—	—	—	—	—	
1 182	562	83	140	3	—	102	70	
50	67	3	12	—	—	1	1	

別・職業別就職者数

農 林 業 従 事 者		採 鉱 ・ 採 石 作 業 者		運 輸 通 信 従 事 者		技 能 工 作 生 産 工 者		保 安 職 業 従 事 者		サ ー ビ ス 職 業 者		そ の 他	
男	女	男	女	男	女	男	女	男	女	男	女	男	女
60	2	4	1	497	46	5 514	675	315	19	580	333	348	78
38	5	—	—	621	60	5 463	660	306	23	718	498	326	142
67	1	—	1	704	58	6 014	783	401	9	712	619	455	255
89	3	—	—	719	61	6 505	787	385	17	846	639	518	150
123	1	—	—	817	50	7 748	943	418	19	789	799	514	128
29	1	—	—	461	41	2 166	505	280	14	422	620	351	101
31	—	—	—	10	3	100	42	9	5	20	3	8	7
2	—	—	—	286	—	5 101	159	111	—	254	9	132	1
61	—	—	—	59	4	367	108	15	—	92	85	23	15
—	—	—	—	—	—	—	—	—	—	—	—	—	—
—	—	—	—	—	2	—	129	—	—	—	23	—	4
—	—	—	—	—	—	—	—	—	—	—	57	—	—
—	—	—	—	1	—	14	—	3	—	1	2	—	—

第 22 表

高等学校卒業者の学科

本表は各年5月1日現在

区 分	総 数				農 業		林業・狩猟業		漁業・水産養殖業		鉱 業		建 設 業		製 造 業	
	総数	男	女	人	男	女	男	女	男	女	男	女	男	女	男	女
昭和52年	27 415	11 816	15 599	48	2	1	—	7	1	5	10	826	336	4 552	4 291	
53	28 434	12 852	15 582	48	9	1	1	4	1	—	—	880	293	4 498	4 002	
54	29 704	13 283	16 421	58	7	6	—	5	1	5	8	857	305	4 317	4 307	
55	30 787	13 785	17 002	42	2	3	1	8	2	10	15	885	323	4 721	4 665	
昭和56年	34 191	15 623	18 568	37	1	2	1	3	5	18	21	865	381	6 285	5 274	
普通科	19 124	6 868	12 256	9	—	1	1	2	4	12	17	169	200	1 982	3 268	
農業科	402	225	177	26	1	1	—	—	—	—	—	7	—	92	74	
工業科	7 327	7 009	318	2	—	—	—	1	—	6	—	656	6	3 817	194	
商業科	6 649	1 488	5 161	—	—	—	—	—	1	—	1	31	152	382	1 531	
家庭科	593	—	593	—	—	—	—	—	—	—	—	3	—	23	205	
厚生科	57	—	57	—	—	—	—	—	—	—	—	—	—	—	—	
その他	39	33	6	—	—	—	—	—	—	—	—	2	—	12	2	
府外就職者(再掲)	1 834	1 510	324	14	—	—	1	1	—	4	—	82	3	856	100	

資料 文部省大臣官房調査統計課「学校基本調査報告書」大阪府企画部統計課「大阪の学校統計」

第 23 表

中学校卒業者の産業別就職者数

本表は各年5月1日現在である。

第1次産業……農業・林業・狩猟業・漁業・水産養殖業。第2次産業……鉱業・建設業・製造業。

第3次産業……卸売業・小売業・金融保険業・不動産業・運輸・通信業・電気・ガス・水道業・サービス業

産 業 別	昭 和 56 年			昭和55年	昭和54年	昭和53年	昭和52年
	総 数	公 立	私 立				
産業別総数	6 434	6 422	12	6 193	5 289	5 315	5 028
男	4 359	4 356	3	4 204	3 390	3 383	3 128
女	2 075	2 066	9	1 989	1 899	1 932	1 900
府外就職者(再掲)	156	156	—	152	204	113	123
第1次産業総数	45	45	—	57	76	18	64
男	38	38	—	45	52	17	53
女	7	7	—	12	24	1	11
府外就職者(再掲)	6	6	—	2	4	4	5
第2次産業総数	4 081	4 080	1	3 916	3 359	3 291	3 181
男	2 997	2 997	—	2 855	2 300	2 268	2 099
女	1 084	1 083	1	1 061	1 059	1 023	1 082
府外就職者(再掲)	71	71	—	68	100	54	57
第3次産業総数	2 074	2 063	11	2 007	1 613	1 837	1 654
男	1 168	1 165	3	1 178	909	1 013	898
女	906	898	8	829	704	824	756
府外就職者(再掲)	68	68	—	73	87	49	56
上記以外・不詳	234	234	—	213	241	169	129
男	156	156	—	126	129	85	78
女	78	78	—	87	112	84	51
府外就職者(再掲)	11	11	—	9	13	6	5

資料 文部省大臣官房調査統計課「学校基本調査報告書」大阪府企画部統計課「大阪の学校統計」

別・産業別就職者数

卸売業・小売業		金融・保険業		不 動 産 業		運 輸 ・ 通 信 業		電気・ガス・水道熱供給業		サービス業		公 務		そ の 他	
男	女	男	女	男	女	男	女	男	女	男	女	男	女	男	女
3 289	5 160	201	3 826	35	44	603	264	270	182	1 092	1 018	627	263	260	202
3 902	5 128	185	3 840	23	40	717	314	239	219	1 255	1 258	850	256	250	221
4 106	5 490	154	3 558	15	52	963	353	254	181	1 280	1 571	816	254	447	334
4 025	5 959	163	3 502	18	60	864	342	208	99	1 268	1 490	1 033	253	539	289
4 067	6 265	177	3 856	17	45	989	414	254	120	1 332	1 718	1 187	303	390	164
2 236	4 171	114	2 502	9	29	479	252	112	101	520	1 291	979	288	244	132
57	66	1	5	—	—	14	7	6	—	11	22	8	2	2	—
1 032	81	11	4	6	—	404	2	115	1	684	30	162	—	113	—
729	1 741	51	1 262	2	16	91	137	21	11	116	269	35	12	30	28
—	205	—	83	—	—	—	16	—	7	—	47	—	—	—	4
—	—	—	—	—	—	—	—	—	—	—	57	—	—	—	—
13	1	—	—	—	—	1	—	—	—	1	2	3	1	1	—
190	91	1	50	1	1	69	15	13	2	150	52	116	6	13	3

第 24 表

高等学校卒業者の就職先別就職者数

本表は各年5月1日現在である。本表は他府県へ就職転出した者である。但し就職進学者を含む。

転出先府県別	就 職 者 数			転出先府県別	就 職 者 数		
	昭和56年	昭和55年	昭和54年		昭和56年	昭和55年	昭和54年
総 数	34 191	30 787	29 704	愛 知 県	203	112	63
				重 慶 県	126	61	14
				滋 賀 県	30	45	54
				京 都 府	189	151	147
				大 阪 府	32 357	29 431	28 492
北 海 道	2	6	6	兵 庫 県	513	412	385
青 森 県	—	—	1	和 歌 山 県	92	46	48
岩 手 県	2	—	—	鳥 取 県	30	16	23
宮 城 県	—	—	—	島 根 県	4	—	2
秋 田 県	—	—	—	山 口 県	1	—	2
山 形 県	2	—	1	岡 崎 県	10	6	4
福 島 県	—	1	—	山 梨 県	25	17	13
茨 城 県	2	4	2	徳 島 県	14	9	12
栃 木 県	4	2	2	香 川 県	1	1	1
群 馬 県	2	—	1	高 知 県	—	6	2
埼 玉 県	9	4	8	愛 媛 県	3	6	3
千 葉 県	8	4	1	高 岡 県	2	1	4
東 京 都	400	297	261	福 崎 県	13	7	6
神 奈 川 県	74	53	38	佐 賀 県	3	—	1
新 潟 県	3	—	2	長 崎 県	3	5	5
富 山 県	9	20	9	熊 本 県	4	1	9
石 川 県	6	2	1	大 分 県	2	5	1
福 井 県	4	2	2	宮 崎 県	1	7	4
山 梨 県	—	1	1	鹿 嶋 県	2	8	3
梨 野 県	1	5	3	沖 縄 県	3	1	3
岐 阜 県	5	4	5	その他・不詳	12	9	51
静 岡 県	15	19	7				

資料 文部省大臣官房調査統計課「学校基本調査報告書」大阪府企画部統計課「大阪の学校統計」

第 25 表 所在地別小・中学校理由別長期欠席児童生徒数

本表は各年5月1日現在で年度間50日以上欠席者数である。

Table with columns for location (所在地), school type (小中学校), and reasons for absence (病、経済的理由、学校ざらい、その他). Rows list various municipalities and districts in Osaka.

資料 大阪府企画部統計課「大阪の学校統計」

第 26 表 学校の建物と土地面積 (1) 公立学校の建物と土地面積

本表は各年5月1日現在の「学校基本調査」によるものである。

Table showing building and land area for public schools, categorized by district and school type. Includes sub-categories for building structure (鉄筋、木造、鉄骨その他) and land use (建物敷地、運動場敷地、実験実習地その他).

資料 大阪府教育委員会施設課、大阪府企画部統計課調

(2) 私立学校の建物面積

本表は各年5月1日現在の「学校基本調査」によるものである。各種学校については、昭和54年以降「設置者保有(用途別)」の内訳は、不詳である。

Table showing building area for private schools, categorized by district and school type. Includes sub-categories for ownership (設置者保有) and land use (借、用、鉄筋、木造、鉄骨その他).

資料 文部省大臣官房調査統計課「学校基本調査報告書」、大阪府企画部統計課「大阪の学校統計」

(3) 学校の土地面積(私立)

本表は各年5月1日現在の「学校基本調査」によるものである。各種学校については、昭和54年度以降の設置者保有(用途別)の内訳及び「借用」の内訳は不詳である。

Table showing land area for private schools, categorized by district and school type. Includes sub-categories for ownership (設置者保有) and land use (借、用、屋外運動場、実験実習地、建物敷地その他).

資料 文部省大臣官房調査統計課「学校基本調査報告書」、大阪府企画部統計課「大阪の学校統計」







第 29 表 都道府県別学校数、園児・児童・生徒数、教員数

本表は各年5月1日現在である。  
 (a) 教員数は本務者のみ (b) 昭和56年については速報値で大阪府の数値は確定値である。

都道府県	幼稚園			小学校			中学校			高等学校		
	園数	園児数	教員数	学校数	児童数	教員数	学校数	生徒数	教員数	学校数	生徒数	教員数
昭和52年	13 854	2 453 687	93 988	24 777	10 819 656	433 169	10 723	4 977 108	243 110	5 028	4 381 062	230 704
昭和53年	14 227	2 497 730	97 551	24 826	11 146 859	445 719	10 777	5 048 293	247 732	5 098	4 415 074	233 936
昭和54年	14 621	2 486 285	100 310	24 888	11 629 122	459 559	10 747	4 966 978	246 121	5 132	4 484 924	237 630
昭和55年	14 893	2 407 109	100 960	24 945	11 826 574	467 931	10 779	5 094 402	251 274	5 208	4 621 936	243 627
昭和56年	15 059	2 292 811	100 231	25 004	11 924 706	473 957	10 810	5 299 281	258 479	5 219	4 682 829	247 719
国立	48	6 512	275	73	46 355	1 730	77	35 975	1 136	17	10 201	616
公立	6 149	596 060	27 539	24 765	11 819 055	469 554	10 183	5 111 853	249 721	3 961	3 358 456	191 867
私立	8 862	1 690 239	72 417	166	59 296	2 673	550	151 453	7 122	1 241	1 314 172	55 236
北海道	564	85 733	3 567	1 824	550 944	24 814	822	253 879	14 134	322	226 179	12 990
青森県	169	18 784	870	526	154 641	7 218	216	75 583	4 174	90	68 385	3 821
岩手県	155	20 792	867	572	134 888	6 902	241	65 927	3 846	99	61 833	3 629
宮城県	334	44 609	1 790	465	199 744	7 902	213	89 490	4 517	104	80 600	4 331
秋田県	133	16 831	770	368	107 440	5 363	153	52 427	3 006	75	52 130	3 218
山形県	111	18 538	931	428	107 425	5 157	156	50 868	2 754	78	50 905	3 139
福島県	395	42 621	1 860	652	192 645	8 856	252	89 988	4 973	112	86 243	4 819
茨城県	429	52 956	2 355	588	275 510	10 988	209	118 687	5 488	112	102 446	5 472
栃木県	225	45 573	1 901	452	186 487	7 576	171	80 018	3 903	80	75 675	3 986
群馬県	268	38 453	1 794	370	191 837	7 394	180	84 060	4 028	82	73 542	3 983
埼玉県	702	156 927	6 355	792	657 738	22 362	357	269 131	11 514	184	185 868	9 210
千葉県	608	118 367	4 602	788	549 950	19 485	331	227 484	9 840	175	173 710	8 616
東京都	1 390	217 539	10 065	1 445	1 038 589	38 662	816	492 618	21 335	457	487 575	21 695
神奈川県	854	177 639	7 448	808	754 318	25 308	411	320 701	13 622	222	249 085	12 194
新潟県	171	25 206	1 275	783	228 848	10 544	294	109 284	5 691	139	100 682	5 662
富山県	111	13 190	616	278	109 595	4 604	89	47 314	2 312	56	43 767	2 514
石川県	80	11 461	587	326	116 209	4 861	111	48 938	2 444	62	44 750	2 548
福井県	147	11 178	527	262	77 532	3 576	85	34 538	1 827	37	31 920	1 811
山梨県	79	11 005	551	238	77 664	3 511	104	37 620	2 001	48	37 435	2 101
長野県	122	17 804	918	431	199 469	7 941	192	90 505	4 664	106	85 088	4 876
岐阜県	196	35 996	1 537	455	207 155	8 188	201	91 297	4 414	94	85 049	4 607
静岡県	536	91 006	4 056	538	360 634	12 910	285	158 246	7 125	137	140 950	7 234
愛知県	530	110 999	4 752	952	684 239	24 728	378	291 770	12 508	216	247 726	11 972
三重県	263	27 504	1 374	457	170 221	7 468	183	75 000	3 889	75	69 540	3 721
滋賀県	174	21 792	955	240	114 988	4 740	87	47 907	2 442	49	39 431	2 275
京都府	277	47 849	2 154	490	251 997	9 662	192	106 982	5 198	97	96 210	5 196
大阪府	936	179 493	7 646	1 021	917 071	33 115	466	404 681	18 569	258	343 158	16 941
兵庫県	847	104 431	4 533	831	536 442	20 008	379	232 483	10 984	212	197 230	10 221
奈良県	205	29 701	1 383	280	132 202	5 634	102	56 413	2 882	53	44 967	2 507
和歌山県	136	16 082	779	379	106 823	5 200	156	48 194	2 968	51	43 756	2 563
鳥取県	54	8 171	409	196	54 820	2 643	58	24 433	1 316	34	25 159	1 519
島根県	125	12 423	563	318	70 335	3 852	124	32 775	2 075	53	30 971	1 939
岡山県	378	39 574	1 803	490	186 032	8 063	188	79 530	4 091	111	77 828	4 229
広島県	375	53 022	2 466	693	284 449	11 851	254	120 215	5 977	137	105 786	6 149
山口県	227	29 749	1 299	391	154 164	6 360	204	68 981	3 772	92	61 617	3 617
徳島県	247	17 500	809	306	74 799	3 795	102	34 369	2 010	55	32 404	2 114
香川県	223	25 874	1 187	221	96 672	4 001	85	40 854	2 046	42	37 706	2 272
愛媛県	207	29 643	1 295	415	147 017	6 414	170	66 182	3 470	71	62 956	3 419
高知県	69	7 068	345	351	75 992	4 073	155	32 800	2 524	50	29 523	1 945
福岡県	560	92 794	4 009	772	446 097	16 620	332	197 529	9 455	178	170 783	8 634
佐賀県	112	14 757	716	209	82 969	3 468	98	39 473	2 089	43	37 637	2 194
長門県	213	31 809	1 342	458	161 476	6 967	220	79 327	4 126	91	72 283	3 925
熊本県	161	23 485	1 031	566	162 895	7 417	223	79 452	4 208	85	74 210	4 054
大分県	270	22 619	1 050	419	117 314	5 629	166	53 960	3 095	73	51 219	3 039
宮崎県	148	18 623	841	293	114 048	4 801	149	52 015	2 958	60	48 561	2 770
鹿児島県	291	30 737	1 284	612	164 552	7 994	301	82 278	4 866	107	81 841	4 730
沖縄県	252	24 904	964	255	137 830	5 332	149	63 075	3 347	55	56 510	3 318

第 20 章  
宗教及び文化